

**Zeitschrift:** Schweizerische Bauzeitung  
**Herausgeber:** Verlags-AG der akademischen technischen Vereine  
**Band:** 79/80 (1922)  
**Heft:** 19

## Werbung

### Nutzungsbedingungen

Die ETH-Bibliothek ist die Anbieterin der digitalisierten Zeitschriften. Sie besitzt keine Urheberrechte an den Zeitschriften und ist nicht verantwortlich für deren Inhalte. Die Rechte liegen in der Regel bei den Herausgebern beziehungsweise den externen Rechteinhabern. [Siehe Rechtliche Hinweise.](#)

### Conditions d'utilisation

L'ETH Library est le fournisseur des revues numérisées. Elle ne détient aucun droit d'auteur sur les revues et n'est pas responsable de leur contenu. En règle générale, les droits sont détenus par les éditeurs ou les détenteurs de droits externes. [Voir Informations légales.](#)

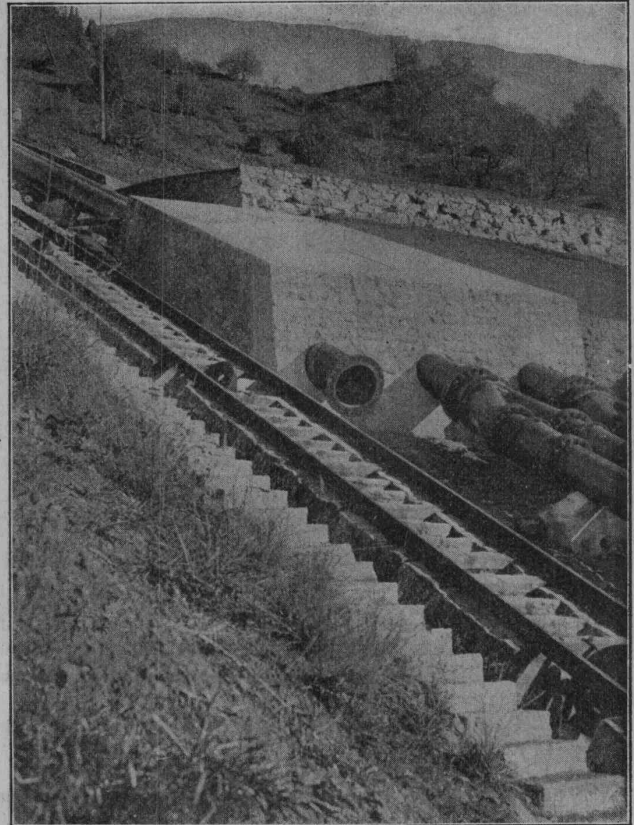
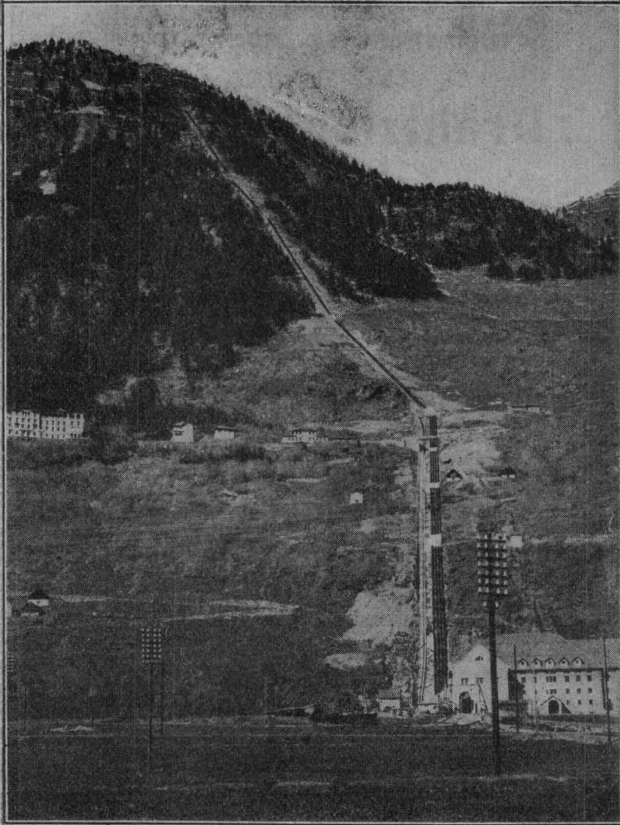
### Terms of use

The ETH Library is the provider of the digitised journals. It does not own any copyrights to the journals and is not responsible for their content. The rights usually lie with the publishers or the external rights holders. [See Legal notice.](#)

**Download PDF:** 15.03.2025

**ETH-Bibliothek Zürich, E-Periodica, <https://www.e-periodica.ch>**

Aktiengesellschaft  
**Thyssen & Co., Mülheim a. d. Ruhr**  
 Abteilung Stahl- und Walzwerke



Turbinenleitung des Ritomwerkes der S B B mit Nietmuffenverbindung, geliefert von Thyssen & Co. A.-G., Abteilung Stahl- und Walzwerke, Mülheim a. d. Ruhr, durch die Firma Escher Wyss & Co., Zürich.

**Ausgeführte Anlagen in der Schweiz:**

Turbinenleitung des Kraftwerkes Lac de Fully  
 Turbinenleitung der Kraftanlage Borgne

**In Ausführung begriffen:**

Turbinenleitung für das Kraftwerk Barberine der S B B mit Nietmuffenverbindung.

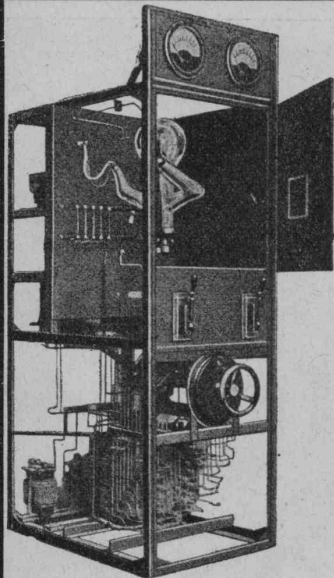
Vertreter für die Schweiz:

**KUSTER, GYSLING & Co, ZÜRICH 2**

### Submissions-Anzeiger

Termin	Auskunftstelle	Ort	Gegenstand
7. Novbr.	Joh. Bucher, Arch.	Luzern	Steinhauerarbeiten für den Neubau der Schweizer. Nationalbank.
10. "	Landw. Bauamt	Winterthur	Innenarbeiten und Installationen für 4 Siedelungsbauten im Stammheimetal.
16. "	Korporationskanzlei	Zug	Erstellung der Waldstrasse „Wydenrain“.
20. "	Pfleghard & Häfeli	Zürich	Erd-, Maurer-, Arm. Beton- u. Steinhauerarbeiten f. d. Kirchgemeindehaus Enge.
25. "	Kant. Baudirektion	Aarau	Arbeiten für die Suhrekorrektion Staffelbach-untere Kantonsgränze.

## Quecksilberdampf-Gleichrichter



0,5 bis 50 kW vielfach bewährt zum Speisen von kleineren Gleichstromnetzen, Antrieb von Motoren, Batterieladung etc. intolge Fortfall jeglicher Wartung, grösste Wirtschaftlichkeit und Geräuschlosigkeit. Solide betriebssichere Konstruktion in schweizerischer Ausführung, offeriert

**Dr. Ing. B. Schäfer, Baden.**

Das lästige und zeitraubende Zerschneiden der

## Drahtziegelrollen

fällt weg. Die

Schweiz. Drahtziegelfabrik A.G., Lotzwil

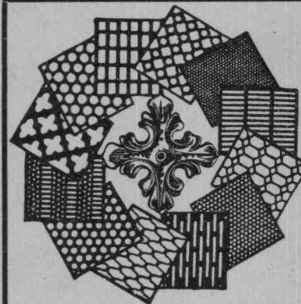
liefert

## Drahtziegelstreifen

in allen Breiten.

Muster und Preislisten verlangen.

Goldene Medaillen: Bern 1914 — Barcelona 1921.



**H. HEER & Co.**  
OLTEN

Spezialität:

Gelochte und gepresste Bleche

## Gusseiserne Muffen- und Flanschenröhren

sowie Formstücke

Schweizer  
Normalien  
—  
Lager  
in Winterthur



für  
normalen  
und höhern  
Betriebsdruck

**Kägi & Co., Winterthur**

Telephon Nr. 496

**Erfindungs-Patente**  
Marken-Muster-  
& Modell-Schutz im In- u. Ausland  
**H. KIRCHHOFFER** vormals  
Bourry-Séquin & Co. ZÜRICH  
1880  
Gegründet.

Zu verkaufen Schweizer. Bauzeitung, 21 Bände (Jahrgänge 1898 bis 1918), solid gebunden. Rob. Jberg, Neuwiesenstrasse 47, Winterthur.

# Flottmann

Unsere **Hammerbohrmaschine**, mit und ohne Wasserspülung auf Spannsäule oder Dreifussgestell, stellt das Neuste dar auf dem Gebiete der Pressluftgesteinbohrung. Verlangen Sie Offerten und Prospekte.

Unsere übrigen Fabrikate sind:

**Luftkompressoren, Bohrhämmer, Schrämm-Maschinen, Betonstampfer, Meissel- und Niethämmer** und alle Zubehörenden.

**Komplette Pressluftanlagen als Spezialität.**

**Steinbearbeitungs-Maschinen.**

Vorführungs-Maschinen stehen zur Verfügung.

Vorführungs-Maschinen stehen zur Verfügung.

**H. Flottmann & Cie.,** Renggerstrasse 86, Tel. Selnau 16.71, **Zürich.**

Telegramm-Adresse: Flottmann, Zürich.





**Komplette Kohlen- und Koks-Förderanlagen für Gas- und Elektrizitäts-Werke**

Generalvertretung für die Schweiz:  
Fr. Waldherr, Zürich  
Seefeldstr. 120.

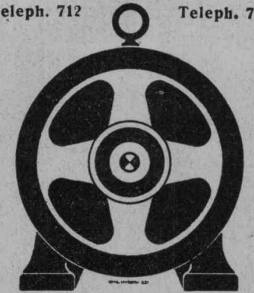
**J-Pohlig A-G-Cöln**



Vestit Metall A.-G. Zürich

**MOTORENFABRIK SCHINDLER & C<sup>ie</sup> LUZERN**

Teleph. 712 Teleph. 712



Elektromotoren 0,1 bis 30 PS  
Ventilatoren, Schaltkasten  
Elektromagnete f. d. Industrie  
Besondere Werkstätte für eilige Reparaturen

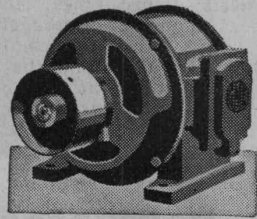


**Gelenkkettenfabrik A.-G. Luzern**



Gall'sche Ketten  
Transmissionsketten  
Auto- u. Veloketten  
Kettenräder

**G. Meidinger & C<sup>ie</sup>, Basel**



**Elektromotoren**  
für alle Stromarten  
Umformer — Transformatoren — Generatoren  
Hoch- und Niederdruck-  
**Zentrifugal-Ventilatoren**  
elektrische Schmiede-Ventilatoren

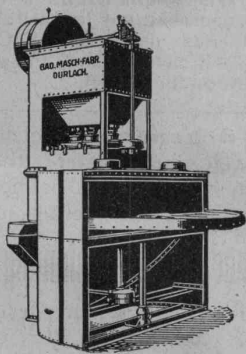
**Sandstrahl-Gebläse**

in neuester Bauart für alle vorkommenden Verwendungszwecke.  
D. R. P. — D. R. G. M.

**Vollständige Einrichtungen für Eisen-, Stahl- und Metall-Giessereien**

**Badische Maschinenfabrik, Durlach**

Vertreter für die Schweiz: **H. Haas & Co., Bern**  
Gutenbergstrasse 5 — Telefon 69.69



**Aktiengesellschaft Schweizerischer Kalkfabriken Zürich**

umfassend die Fabriken:

Kalkwerk Schinznach-Bad Knoblauch  
Hydraulische Kalkfabrik Holderbank  
G. Spühler, Rekingen  
Kalk- u. Cementfabriken Beckenried A.-G.  
K. Hürlimann Söhne, Brunnen

Ingenieur Borner & Cie., Wallenstadt  
Cement- u. Kalkfabriken R. Vigier A.-G. Luterbach  
Jura Cementfabriken Aarau  
Cement- und Kalkwerk Liesberg A.-G.

Hydraul. Kalk- u. Gipsfabrik Bärschwil  
Gips Union A.-G. Zürich  
Schweiz. Cementind.-Gesell., Heerbrugg  
Ve. einige Cementfabriken Rozloch A.-G.  
Gips- und Kalkwerke Konolfingen

empfiehlt den Konsumenten ihren

**prima hydraulischen Kalk.**

Verkaufsstelle: **E. G. Portland, Zürich.**

Telegr.-Adr.: Portland Zürich

Bureau Seidengasse 9

Telephon Selnu 285

## Zu verkaufen ein bereits neuer **Adler-Lastwagen**

ganz wenig gefahren und in prima Zustand. Tragkraft bis 5 Tonnen, PS 38, Geschwindigkeit bis zu 35 km. Ferner ein 5 Tonnen Lastwagen Marke „Hansa Lloyd, 50 PS, neu bereift. Gefällige Anfragen an die beauftragte Firma **Gebrüder Weiss**, Spedition- und Lagerhaus, Romanshorn.



## Kachelöfen — in jeder Ausführung —

**Kamine  
Wandbrunnen  
Baukeramik**

**Ofenfabrik Kohler A. G.**  
— Meft bei Biel —

Zu beziehen durch die Hafnermeister.

**BELEUCHTUNGSKÖRPER**

**ERNST SCHEER-HERISAU**

**KOCHHERDE  
FÜR  
HOTELS-RESTAURANTS  
ANSTALTEN**

**Ofenfabrik  
Sursee**  
Grösste Ofenfabrik der Schweiz.  
**ERSTE REFERENZEN**

Scizzirpapiere  
Paus-Detail  
Detailzeichen, hochtransp.  
Pauspapiere, geölt und ölfrei  
Zeichenpapiere, assortiert  
Schöllershammerzeichen  
in Bogen, für Geometer  
Lichtpauspapiere  
Millimeterzeichen- und  
Millimeterpauspapiere in  
Rollen u. Blocs, braun u. blau  
liefert rasch und billig  
Spezialgeschäft techn. Papiere  
**G. Sufer - Glogg, Basel 7.**

Defekte Dächer und Terrassen  
werden gedichtet mit

### COMPOSIT

**MEYNADIER & CIE  
ZÜRICH 8  
SCHWEIZ**

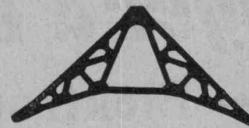
**PATENT-ANWÄLTE**  
**E. BLUM & C<sup>e</sup>** DIPL. INGENIEURE  
GEBOURD 1878 • ZÜRICH • BAHNHOFSTR. 74

**KITTLOSE  
GLASDÄCHER**

System Zimmermann

**WALTHER & MÜLLER  
• BERN •**

**ERNST DE PERROT**  
Ingenieur & Patentanwalt  
ZÜRICH 2  
PATENTE, MUSTERSCHUTZ, MARKEN  
Telephon Seinau 8623 - Bleicherweg 28



### EISEN- KONSTRUKTIONEN

*Brücken, Ständer,  
Dachkonstruktionen  
Kittlose  
Glasbedachungen  
Bau- und Kunst-  
Schlosserarbeiten.*

**GEBR. TUCHSCHMID  
FRAUENFELD**

**EISENBETON**  
PFOSTEN-BRETT- u. BORDÜREN  
COUCHEN- u. SPALIERWÄNDE  
SCHALUNGSLOSE-DECKEN

## Bauingenieur

seriös, energisch, vertraut mit  
Tiefbauarbeiten und Eisenbeton,  
sucht infolge Baueinstellung für  
2 bis 3 Monate ab Neujahr Be-  
schäftigung. Gefl. Vorschläge  
erbeten unter Chiffre Z. H 3087  
an **Rudolf Mosse, Zürich.**

## Bautechniker

(diplomiert), erfahren in allen  
Bauarbeiten, guter Zeichner mit  
mehnjähriger Baupraxis

### sucht Stelle

auf Architekturbureau od. Bau-  
geschäft. Offerten befördert  
unter Chiffre **B. P. 2581 Rudolf  
Mosse, Zürich.**

## ELECTRO-TECHNICIEN

longue pratique dans construc-  
tion et exploitation de réseaux  
aériens et souterrains, haute et  
basse tension, sous-stations,  
centrales; travaux de bureaux  
et chantier, cherche place, Suisse  
ou étranger. Offres sous chiffre  
Z. A. 3060 à **Rud. Mosse, Zurich.**

# Fr. 150

zahle ich demjenigen, der mir  
(Bauingenieur, Diplom 1918  
E. T. H.) **eine Anstellung** in  
einem angesehenen Eisenbeton-  
Ingenieurbureau vermittelt. —  
Schweiz; französisches, spani-  
sches, englisches Sprachgebiet.  
— Eintritt sofort möglich. An-  
gebote und unverbindliche An-  
fragen unter Chiffre Z. K. 3069  
befördert  
**Rudolf Mosse, Zürich.**

## Bauführer

dipl. Hochbautechniker, 30  
Jahre alt, mit langjähriger  
Praxis, **sucht Stelle** in ein  
Baugeschäft auf Januar 1923.  
Offerten unter Chiffre OF.  
7320 R. beförd. **Orell Füssli-  
Annoncen, Bern.**

**Küchenchef**, welcher  
zur Zeit eine Arbeiterkantine  
führt, sucht wegen baldiger  
Beendigung des Werkes, bei

## einer Bauunternehmung

wieder Stellung zur Besor-  
gung der Küche für die  
Arbeiterschaft. Prima Refe-  
renzen. Gefl. Offerten er-  
beten unt. Chiff. Nc. 297 Ls.  
an **Publicitas, Basel.**

## Kachel-Ofen

zerlegt, sehr schöne, weiss, an-  
tike runde und rechteckige,  
Grösse 90 x 100 x 220 cm, billig  
zu verkaufen. Interessenten wol-  
len Photos verlangen. Anfragen  
an Postfach 5727, Olten.



# Baumann, Koelliker & Co. A. G., Zürich 1

Hochspannungsleitungen, Sekundärnetze  
Kontaktleitungen für elektrische Bahnen

Neubau der Schweizerischen Nationalbank  
Zweiganstalt Luzern

## Ausschreibung v. Bauarbeiten

Die nachfolgenden Arbeiten werden anmit zur öffentlichen Konkurrenz ausgeschrieben:

- A. Steinhauerarbeiten des Aeussern und Innern in Hartgestein.
- B. Steinhauerarbeiten des Aeussern in Haustein.
- C. Kunststeinarbeiten des Aeussern in Haustein-Imitation.

Pläne und Bedingungen liegen vom Donnerstag, den 26. Oktober 1922 an, jeweilen vormittags von 9 bis 12 Uhr und nachmittags von 2 bis 5 Uhr, auf dem Bureau der Bauleitung, Theaterstrasse 8, I. Stock, Luzern, zur Einsicht auf, woselbst auch die Eingabeformulare bezogen werden können. Die Offerten sind bis Montag Abend, den 7. November 1922, verschlossen und mit der Aufschrift „Steinhauerofferte“ an die Baukommission für den Neubau der Schweizerischen Nationalbank, Zweiganstalt Luzern, einzureichen.

Luzern, den 25. Oktober 1922.

Die Bauleitung:

Architekt H. Herter, Zürich.  
Architekt Joh. Bucher, Luzern.

## Suhrekorrektion Staffelbach-unt. Kantonsgrenze

Hiermit werden die Arbeiten für die Suhrekorrektion Staffelbach-untere Kantonsgrenze zur freien Konkurrenz ausgeschrieben. Submissionsvorlage und Preisliste können vom 1. November 1922 an von Interessenten beim Aargauer Wasserbauamt (Buchenhof) in Aarau bezogen werden.

Eingabetermin 25. November 1922 an die Baudirektion des Kantons Aargau.

Aarau, den 25. Oktober 1922.

Aarg. Baudirektion.



Taucheranzüge und komplette Ausrüstungen für Arbeiten unter Wasser: Wasserhosen und Wasserstrümpfe, Wasserstiefel, Minourjacken, Oelstoffkleider für Tunnelarbeiter; Pressluft- und Bohrschläuche, Spiralschläuche und Membranen für Diaphragmapumpen empfiehlt

**H. Specker's W<sup>we</sup> A.-G.**  
Gummiwaren-Fabrik  
Kuttelgasse 19, mittlere Bahnhofstrasse  
Zürich 1  
Telegramme: Speckers — Telephon Selnau 33.16

## Akademisch gebildeter und repräsentationsfähiger Ingenieur-Kaufmann

Schweizer, 39 Jahre, anfänglich langjähriger Ingenieur für Wasserkraftanlagen, später mehrere Jahre in techn.-kommerz. Dienste tätig, sucht sich in

### Vertrauensstellung

zu verändern. Bewerber ist im In- und Ausland viel gereist, geschäftsgewandt, spricht und schreibt die drei Landessprachen und eignet sich vorzüglich zur Repräsentation von Gesellschaften. Offerten erbeten unter Chiffre F. 1743 A. an die  
**Publicitas Zürich.**

Gesucht zu baldmöglichstem Eintritt tüchtiger, zuverlässiger

## Bautechniker

für grössere mechanische Bauschreinerei und Möbelfabrik. Offerten mit Lohnansprüchen unter Aufgabe von Referenzen unter Chiffre Z. K. 3049 befördert **Rudolf Mosse, Zürich.**

Die unterzeichnete Bauleitung eröffnet freie Konkurrenz über die Lieferung von

## 11 Transformatoren

für die Zentralen Siebten und Rempen des Kraftwerkes Wäggitäl.

Die Unterlagen und Bedingungen können ab 28. Oktober von der A.-G. Kraftwerk Wäggitäl, Bauleitung Zürich (Neumühlequai 12<sup>1</sup>), gegen Hinterlage von Fr. 30.— (Postscheckkonto VIII 8970) bezogen werden. Die Angebote sind mit der Aufschrift „Angebot für die Lieferung von Transformatoren für die Zentrale Siebten und Rempen“ bis zum 28. November a. c. an die A. G. Kraftwerk Wäggitäl, Geschäftsstelle Zürich, Neumühlequai 12<sup>1</sup>, einzureichen.

A. G. Kraftwerk Wäggitäl,  
Die Bauleitung.

Zufolge Beendigung der Ron-Korrektion ab Station Ebikon, sofort billig zu verkaufen ein guterhaltener betriebsbereiter

## Kanaleimerketten- trockenbagger

mit Benzinantriebsmotor und aller Zubehör. Leistung 25 m<sup>3</sup> per Stunde. Für Besichtigung wende man sich an den Bahnhofvorstand in Ebikon und nähere Auskunft erteilt **Telephon Nr. 16.70, Kantonsingenieur Luzern.**

Elektrochemische Werke Gurtellen A.-G.  
Gurtellen (Uri)  
liefern

## KARBID

für

Schweiss- und Beleuchtungszwecke

# SIKA

## WASSER DICHTUNGEN SIND KONKURRENZLOS

DIE SIKÄ erhöhen DIE DRUCK-  FESTIGKEIT DES ZEMENTES um  
20 bis 30 PROZENT.

DIE SIKÄ erhöhen DIE BIEGFESTIGKEIT DES  ZEMENTES um 85 PROZENT.

DIE SIKÄ fördern SCHNELLES bis PLÖTZLICHES ABBINDEN und die ERHÄRTUNG des ZEMENTES  
IN 30 MINUTEN, wie Zement OHNE Sika ERST IN 20 STUNDEN.

DIE SIKÄ DICHTUNGEN WIEDERSTEHEN 10 ATMOSP. WASSERDRUCK.

MIT SCHNELLBINDENDER SIKÄ kann WÄHREND DES WASSERDRUCKES GEDICHTET WERDEN.

ERSTKLASSIGE ZEUGNISSE auch von bedeutendsten ZEMENTFABRIKEN.

SEIT 12 JAHREN BESTBEWÄHRT. IN ALLEN KULTURSTAATEN PATENTIERT.

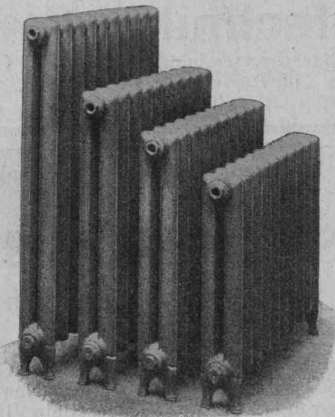
CHEMISCH-BAUTECHNISCHE PRODUKTE  
**KASP. WINKLER & Co., ALTSTETTEN-ZÜRICH**

TELEPHON: SELNAU 39.63 — TELEGRAMME: SIKÄ ZÜRICH



GESELLSCHAFT DER LUDW. VON ROLL'SCHEN EISENWERKE

FILIALE: EISENWERK CLUS KT. SOLOTHURN



Radiator Nr. 19

## Cluser Radiatoren

nach verschiedenen Modellen.

### CLUSER HEIZKESSEL

für Warmwasser- und Niederdruck-Dampfheizung,  
sowie für gewerbliche Anlagen.

Ueber 11000 Cluser-Kessel im Betriebe.

Rippenheizröhren, Luftheizapparate,  
Wärmeplatten, Wärmeschränke, Wärmetische,  
Formstücke, Flanschen und Ventile, etc.

Lieferung ab Vorrat.

Zu beziehen durch die Installationsfirmen.

# SCHWEIZ LINOLEUM



„HELVETIA MARKE“

GRANIT - UNI - JASPE - KORK - INLAID

Linoleum A.-G., Giubiasco (Schweiz)