

Zeitschrift: Schweizerische Bauzeitung
Herausgeber: Verlags-AG der akademischen technischen Vereine
Band: 79/80 (1922)
Heft: 22

Werbung

Nutzungsbedingungen

Die ETH-Bibliothek ist die Anbieterin der digitalisierten Zeitschriften. Sie besitzt keine Urheberrechte an den Zeitschriften und ist nicht verantwortlich für deren Inhalte. Die Rechte liegen in der Regel bei den Herausgebern beziehungsweise den externen Rechteinhabern. [Siehe Rechtliche Hinweise.](#)

Conditions d'utilisation

L'ETH Library est le fournisseur des revues numérisées. Elle ne détient aucun droit d'auteur sur les revues et n'est pas responsable de leur contenu. En règle générale, les droits sont détenus par les éditeurs ou les détenteurs de droits externes. [Voir Informations légales.](#)

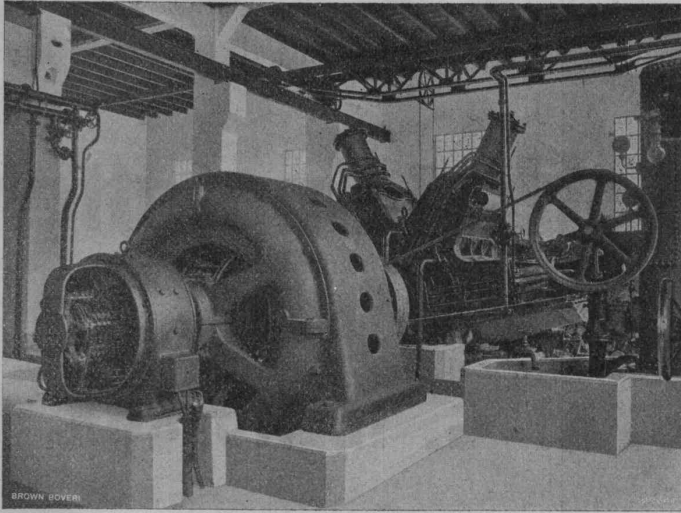
Terms of use

The ETH Library is the provider of the digitised journals. It does not own any copyrights to the journals and is not responsible for their content. The rights usually lie with the publishers or the external rights holders. [See Legal notice.](#)

Download PDF: 02.04.2025

ETH-Bibliothek Zürich, E-Periodica, <https://www.e-periodica.ch>

B B C



Antrieb eines Holzschleifers durch einen 600 PS *Synchron-Induktionsmotor* für Dreiphasenstrom, 500 V, 50 Per/Sec, Drehzahl 500, $\cos \varphi = 1$

Verbesserung des Leistungsfaktors

Elektrischer Anlagen
durch

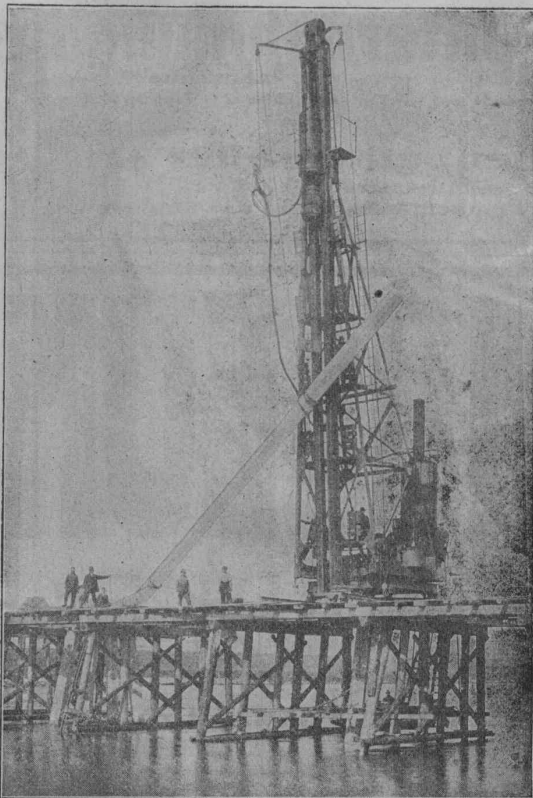
Synchron- Induktionsmotoren

Anlauf mit Rotor-Anlasser.

Hohes Anzugsmoment.

Für alle, auch schwere Betriebe
vorteilhaft.

A.-G. BROWN, BOVERI & C^{IE} BADEN (SCHWEIZ)
Verkaufsbureaux: Baden, Basel, Bern, Lausanne



Rammung der 16 m langen Eisenbetonpfähle, System Züblin, für die Pfahljoche der Eisenbahnbrücke, über die Aare bei Döttingen-Klingnau.

Ed. Züblin & Cie. A.-G. Zürich-Basel

Projektierung und Ausführung
von Hoch- und Tiefbauten

Spezialitäten:

Eisenbetonpfahlrammungen
Brücken in Beton und Eisenbeton
Silos und Lagerhäuser
Kläranlagen-System Züblin
Wasserbauten und Fundationen
Tiefbohrungen

Submissions-Anzeiger

Termin	Auskunftstelle	Ort	Gegenstand
30. Novbr.	W. Hörni, Geometer	Unterstammheim	Verschiedene Bauarbeiten und Lieferungen zur Korrektur des Krumbaches. Ausführung des II. Bauloses der Rietach-Korrektion. Bauarbeiten und Lieferungen zu einem neuen Unterrichtsgebäude der katholischen Kirchgemeinde Weinfelden.
30. "	Rheinbauleitung	Rorschach	
2. Dezbr.	H. Studer, Architekt	Weinfelden	

Expansit-Korksteinplatten

sind das einzig richtige Isoliermaterial für den Hochbau zum Wärme- und Feuerschutz.

Fabriklager bei

Wanner & Co. A.-G. in Horgen.

ALFR. GIESBRECHT, Spiegelfabrik, BERN Helvetiastr. 17 & 17a.

Schweizer. Strassenbau-Unternehmung A.-G.

Zürich
Steinwiesstrasse 40 — Telephon Hottingen 43.81

BERN
Laupenstrasse 8 — Telephon Bollwerk 54.54
Telegramme: „Stag“

Lausanne
Petit Chêne 22 — Telephon 20.28

Grösste Spezialfirma für Straßenbeläge aller Art.

30 Dampf- und Motor-Walzen, 6 Steinbrecher.

Eigene Pflastersteinbrüche und Hartschotterwerke in Alpnach, Beckenried und Bouveret.

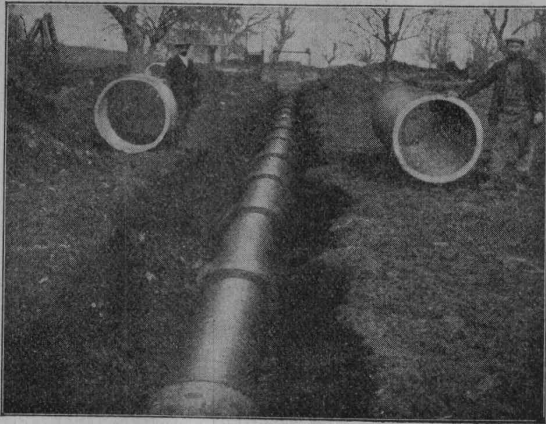
SCHWEIZ LINOLEUM



„HELVETIA MARKE“

GRANIT - UNI - JASPE - KORK - INLAID

Linoleum A.-G., Giubiasco (Schweiz)



Armierter Betonröhren

für Turbinen-, Heber- u. Trinkwasserleitungen
sowie für Kanalisationszwecke

in Baulängen von 5 m und Durchmessern
von 200 bis 800 mm, bis 5 Atm Betriebsdruck.
Bisher insgesamt über 400 Kilometer in
der Schweiz und im Ausland ausgeführt.

Beste und billigste Ersatz für gusseiserne Röhren.

Informationen und Preisangebote durch

Siegwartbalken-Gesellschaft A.G.
Luzern.



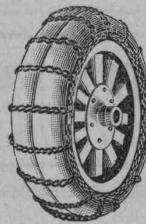
„UNION“ Schweizerische Schneeketten vormals **ERRTEE**

für Pneumatik und Vollgummi.

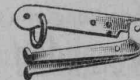
Hervorragende Qualität.
Bestbewährtes, langjähr. erprobtes Fabrikat.
Neue, stark ermässigte Preisliste.

Zu beziehen durch den Generalvertreter für
die deutsche Schweiz:

W. H. LUEG Gessnerallee 48 **Zürich**
Telephon Selnau 65.32. 2 Minuten v. Hauptbahnhof



„Union“
Stahl-Kupplung



Gesetzlich
geschützt.

FAVARGER & Co S.A.

Neuchâtel (Suisse)

Appareils indicateurs à distance
du cours des changes
ou de toutes autres valeurs changeantes

Horlogerie
électrique



Télégraphie

COURS DES CHANGES	
PARIS	100.00
LONDRES	100.00
NEW YORK	100.00
BROUVELLES	100.00
MILAN	100.00
BERLIN	100.00
VIENNE	100.00
AMSTERDAM	100.00
BARCELONE	100.00
STOCKHOLM	100.00
ST. PETERSBURG	100.00
CHRISTIANIA	100.00
BUCAREST	100.00
PRAGUE	100.00
BUDAPEST	100.00
VARSOVIE	100.00

Sonneries
et tableaux



Téléphonie

Contrôleurs de rondes et appareils
de sécurité pour banques.

Prospectus sur demande.

ATELIERS DE CONSTRUCTIONS ÉLECTRIQUES CHARLEROI (BELGIEN)

AKTIENGESELLSCHAFT MIT KAPITAL VON FR. 80 000 000. —

FILIALE IN DER SCHWEIZ IN NEUBURG

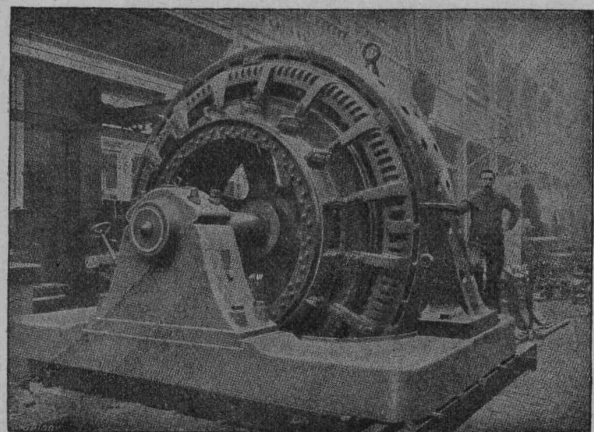
Motoren, Generatoren, Dynamos

Transformatoren, Umformergruppen

Hebezeuge aller Art

Zentrifugal-Pumpen

Kabel — Lichtdrähte

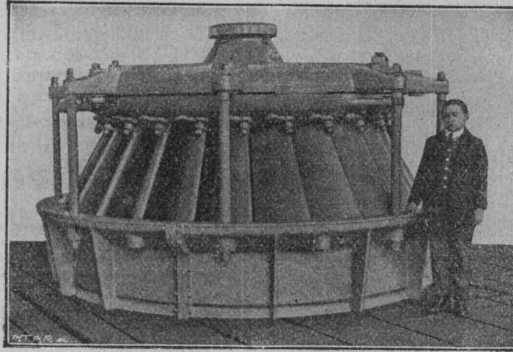


GENÈVE SUISSE
ATELIERS DES CHARMILLES S.A.
 109, ROUTE DE LYON
 IMMEUBLES DE L'ANCIEN STÉ AMÉ PICCARD, PICTET & C^{IE}

**TURBINES
 HYDRAULIQUES
 & RÉGULATEURS**
 BREVETÉS
 Licences de brevets PICCARD, PICTET & C^{ie}.

CONSTRUCTIONS MÉCANIQUES

FONDERIE
 DE FER & DE BRONZE



Usine de Chèvres (Genève)
 Turbine de 2000 HP, sous 7 mètres de chute.

**LICENCIÉS
 & AGENTS GÉNÉRAUX:**
 6^{ME} BRETAGNE, DOMINIONS & COLONIES
 ANGLAISES
 VICKERS LIMITED, LONDRES

HOLLANDE & COLONIES NEERLANDAISES
 M^{RS} STORK FRÈRES à HENGLO (n.) HOLLANDE

ESPAGNE
 M^R SEVERIANO GONI, Ing., Lealtad, 11, MADRID

BELGIQUE
 M^R JULES DEFAYS, Ing., 24, Av. de l'Hippodrome, Bruxelles

Vermessungen

geodätische Arbeiten jeder Art und Zweckbestimmung im In- und Ausland
 K. LIECHTI, Ingr.- u. Vermessungsbureau DIETIKON (Zürich)
 Telephon Nr. 82

Abdeckung von
Terrassen Veranden Balkonen
 in Zement-Falzplatten auf V-eisen

Begehbare Oberlichter
 in der Terrassenfläche verlegt

Terrassen, Veranden, Hallen, Balkone
 mit begehbarer Glasfläche

E. Gresly, Solothurn

VDI-

Zeitschrift

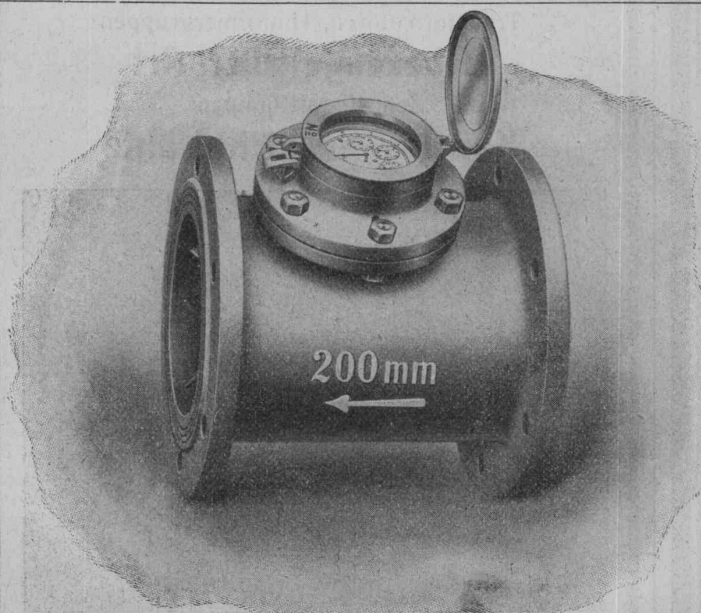
das Hausorgan des Vereins deutscher Ingenieure; unentbehrlich für jeden industriellen und Ingenieur, der wissen will, was in der techn. Welt vor sich geht. Jährlich 52 Hefte für Fr. 50.— frei Haus. Probehefte zu Fr. 1.50 vom Schweizer Generalvertreter Ingenieur Paul Jakoby Zürich 4, Freystrasse 12.

PATENT-ANWÄLTE
 E. BLUM & C^{IE} DIPL. INGENIEURE
 GEBOREN 1874 · ZÜRICH · BAHNHOFSTR. 74

**KITTLLOSE
 GLASDÄCHER**
 System Zimmermann

**WALTHER & MÜLLER
 · BERN ·**

PATENTE
 MARKEN PATENTSCHUTZ
 Hans Stichelberger
 Ingenieur
 BASEL



Woltmann-Wassermesser

eignen sich hauptsächlich zum Messen grösserer Wassermengen; sie zeigen geringe Druckverluste bei grösster Durchlassfähigkeit; sind unempfindlich gegen mitgerissene Fremdkörper

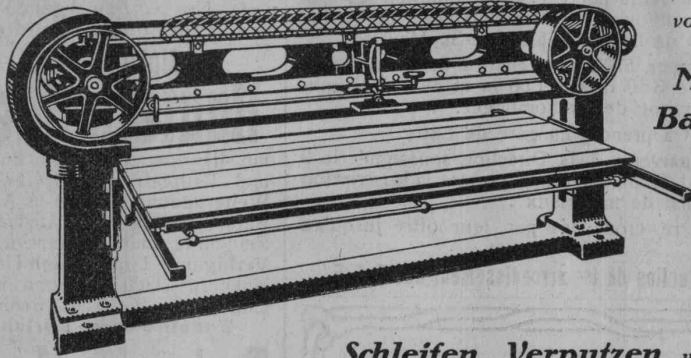
Geringe Anschaffungskosten
 Solide, zweckmässige Konstruktion
 Offerten, Prospekte und kostenloser Ingenieurbesuch durch

Elster & Co.
Gas- und Wassermesserfabrik
Luzern

Eidg. Prüfamt Nr. 3

Band-Schleifmaschine „Sia“ VII

Patent angemeldet



findet
vorteilhafte Verwendung
in

**Möbelfabriken,
Bauschreinereien**

und

**Spezial-
fabriken**

der

Holzbranche

zum

Schleifen, Verputzen und Abzählen

von großen Flächen massiver und furnierter Hölzer, Kasten, Rahmen, Schubladen etc.
Neuartige, solide Konstruktion. — Hervorragende Schweizerarbeit.

Bureau: Zürich
Bahnhofstr. 110

„SIA“

Fabrik

Schweiz, Schmügel- und Schleif-Industrie A.-G. in Frauenfeld

Pitchpine-Rift-Riemen

beziehen Sie vorteilhaft bei

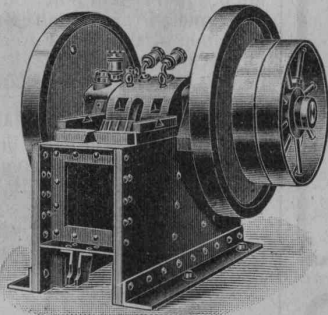
Sägewerk Aarburg A.-G.

Säge-, Hobel- u. Spaltwerke, Trockenanlage

AARBURG

Telephon Nr. 28

Steinbrecher



Ia. Referenzen

Ia Maschinen, mit selbsteinstellbaren Bruch-
sicherheitsplatten, die jeden Bruch vollstän-
dig ausschliessen,

stationär, fahrbar und Selbstfahrer

mit oder ohne Motor, von 20 bis 60 m³ Tagesleistung
sofort ab Lager,

in Kauf und Miete

J. Brun & Cie., Nebikon

(Luzern)

Eingetragene Schutzmarke

RIPOLIN

die anerkannt beste Anstrichfarbe für Innen u. Aussen.
Hochglänzend und Matt.

Generalvertreter für die Schweiz:
C. Hässig, Dufourstrasse 53, Basel.



EISENBETON
PFOSTEN-BRETTER-BORDÜREN
COUCHEN-SPALIERWÄNDE
SCHLÜNGLOSE-DECKEN

Patentverwertung

Die Inhaberin des schweizerischen Patentes Nr. 86760 vom 4. Februar 1920, betreffend:

„Vorrichtung bei Hängelagern, bei denen Lagerbock und Lagern getrennt sind“

wünscht das Patent zu verkaufen, in Lizenz zu geben oder anderweitige Vereinbarungen für die Fabrikation in der Schweiz einzugehen.

Anfragen befördert **H. Kirchofer** vormals Bourry-Séquin & Co., Ingenieur- u. Patentanwaltsbureau in Zürich 1, Löwenstr. 51.

Patentverwertung

Der Inhaber des schweizerischen Patentes Nr. 67905 vom 27. November 1913, betreffend:

„Elektrolytischer Apparat“

wünscht das Patent zu verkaufen, in Lizenz zu geben oder anderweitige Vereinbarungen für die Fabrikation in der Schweiz einzugehen.

Anfragen befördert **H. Kirchofer** vormals Bourry-Séquin & Co., Ingenieur- u. Patentanwaltsbureau in Zürich 1, Löwenstr. 51.

Patentverwertung

Der Inhaber des schweizerischen Patentes Nr. 75069 vom 28. November 1916, betreffend:

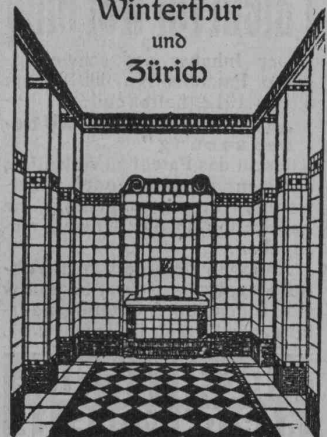
„Verfahren zur kontinuierlichen Abdestillierung von Zink und andern flüchtigen Metallen in elektrischen Strahlungsöfen“

wünscht das Patent zu verkaufen, in Lizenz zu geben oder anderweitige Vereinbarungen für die Fabrikation in der Schweiz einzugehen.

Anfragen befördert **H. Kirchofer** vormals Bourry-Séquin & Co., Ingenieur- u. Patentanwaltsbureau in Zürich 1, Löwenstr. 51.

Georg Streiff & Co

Winterthur
und
Zürich



Spezialgeschäft für keramische Boden- und Wandbeläge

Patentverwertung

Der Inhaber der schweizerischen Patente Nr. 84540 vom 18. November 1918, betreffend:

„Fahrzeug“,
Nr. 80905 vom 18. November 1918, betreffend:

„Federnde Abnutzung für Motorfahrzeuge“

Nr. 83408 und Nr. 84373 vom 18. November 1918, betreffend:

„Bremsvorrichtung an Motorfahrzeugen“

wünscht die Patente zu verkaufen, in Lizenz zu geben oder anderweitige Vereinbarungen für die Fabrikation in der Schweiz einzugehen.

Anfragen befördert **H. Kirchofer** vormals Bourry-Séquin & Co., Ingenieur- u. Patentanwaltsbureau in **Zürich 1, Löwenstr. 51.**

Patentverwertung

Die Inhaberin des schweizerischen Patentes Nr. 87809 vom 24. Februar 1920, betreffend:

„Vorrichtung an Kugel- od. Rollenlagern“

wünscht das Patent zu verkaufen, in Lizenz zu geben oder anderweitige Vereinbarungen für die Fabrikation in der Schweiz einzugehen.

Anfragen befördert **H. Kirchofer** vormals Bourry-Séquin & Co., Ingenieur- u. Patentanwaltsbureau in **Zürich 1, Löwenstr. 51.**

Patentverwertung

Die Inhaberin des schweizerischen Patentes Nr. 88244 vom 6. Februar 1920, betreffend:

„Zweireihiges Rollenlager und Verfahren zur Herstellung desselben“

wünscht das Patent zu verkaufen, in Lizenz zu geben oder anderweitige Vereinbarungen für die Fabrikation in der Schweiz einzugehen.

Anfragen befördert **H. Kirchofer** vormals Bourry-Séquin & Co., Ingenieur- u. Patentanwaltsbureau in **Zürich 1, Löwenstr. 51.**

Patentverwertung

Der Inhaber des schweizerischen Patentes Nr. 60918 vom 5. Juli 1912, betreffend:

„Verbesserte Metallbedachung“

wünscht das Patent zu verkaufen, in Lizenz zu geben oder anderweitige Vereinbarungen für die Fabrikation in der Schweiz einzugehen.

Anfragen befördert **H. Kirchofer** vormals Bourry-Séquin & Co., Ingenieur- & Patentanwaltsbureau in **Zürich 1, Löwenstr. 51.**

**ARCHITEKTUR-
KARTON-MODELLE**

**H. LANGMACK. ZÜRICH
FORCHSTRASSE 290**

Vente de matériaux

La Direction du 1^{er} arrondissement des chemins de fer fédéraux, à Lausanne, met en vente par voie de soumission les fers qui proviendront de la démolition du tablier métallique du viaduc de la Paudèze au km 3,294 de la ligne Lausanne-St. Maurice.

Cette démolition donnera 570 tonnes environ de fer soudable, dont 75 tonnes de tôles de 3.50 m sur 1.00 m et de 7 à 12 mm d'épaisseur et 10 tonnes environ de fer homogène.

Les matériaux seront à prendre en gare de Lutry.

Les offres devront parvenir à la Direction soussignée le 9 décembre 1922 au plus tard, sous pli fermé portant la suscription „Viaduc de la Paudèze, achat de matériaux“.

Les soumissionnaires resteront liés par leur offre jusqu'au 31 janvier 1923.

Direction du 1^{er} arrondissement des C. F. F.

Wegen
Beendigung
der Stollenarbeiten
beim Kraftwerk Amsteg sind
zwei leistungsfähige Kabelhängebahnen
billig zu verkaufen. Es handelt sich um

Seilbahnen

mit 600 kg Nutzlast, welche momentan
noch im Betrieb besichtigt werden
können. Interessenten wollen
sich wenden an: **Johs.
Rüesch**, Unternehmer
Amsteg.

Zu verkaufen Stampf-Maschine

für Zementröhren bis 1000 mm Lichtweite,
Platten, Hohlsteine etc.

Sofortige Anfragen unter Chiffre Z. B. 3241 befördert
Rudolf Mosse, Zürich.

Eisenbeton

Projekte, Kostenvoranschläge, Bauleitung

für
Leitungsmasten
Fundationen
Reservoirs
Brücken
Decken
Silos

J. BOLLIGER & CIE.

INGENIEURBUREAU

Tel. Sel. 12.63

ZÜRICH

Tödistrasse 65

Frankreich, Wiederaufbau-geblet. Beteiligung b. z. Hälfte oder mehr an bed. Wiederaufbau-Unternehmung ist abzutreten. Sicherste Kapitalanlage. Offert unter No. 2.267 an Agence Havas, Clermont-Ferrand (Fr.)

Diplomierter Bautechniker

mit 4jähriger Praxis in Bureau und Bauplatz, sucht, zwecks Weiterbildung, Stelle in Arch.-Bureau des In- oder Auslandes. Zeugnisse und Referenzen zur Verfügung. Eintritt nach Ueber-einkunft. Gefl. Offerten unter Chiffre Z. W. 3118 befördert
Rudolf Mosse, Zürich.

Technicien-Arch.

30 ans, bonnes expériences béton armé (calcul et exécution) **cherche position** dans bureau d'étude ou entreprise de la Suisse française ou allemande. Etude, devis, métré. S'adresser sous chiffre Z. R. 3215 à **Rudolf Mosse Zürich.**

Bautechniker gesucht

auf spätestens den 1. Dezember in kleines Architekturbureau der Stadt Zürich. Handschriftliche Offerten mit Zeugnissen und Referenzen unt. Chiff. Z. W. 3198 befördert

Rudolf Mosse, Zürich.

Diplom-Architekt

künstlerisch veranlagt, seriös, mit 3 $\frac{1}{2}$ Jahren sehr guter Bureau- u. Bauplatz-Praxis, **sucht Stelle** in gutem Architektur-Bureau. — Offerten unter Chiffre Z. L. 3250 befördert **Rudolf Mosse, Zürich.**

Schweiz. Bauzeitung einzeln oder samthaft, **billigst zu verkaufen.** Es sind folgende Bände: 1891, 3, 5, 9, 1906, 7, 10, 13 bis 16.

Fr. Dr. **Heterli, Zürich 7**
Titlisstr. 44

Photo- aufnahmen

von Plänen, Zeichnungen etc. für Projektion und Katalogdruck

Willy Heller, Zürich
Kinkelstr. 69.

Lieferant der Hochschulen Zürich



Vestit Metall A.-G. Zürich

WETTBEWERB

zur Erlangung von Entwürfen zum Neubau
des

Burgerspitals der Stadt Bern auf dem Murifelde in Bern.

Die Direktion des Burgerspitals der Stadt Bern eröffnet unter sämtlichen seit 1. Januar 1920 in der Einwohnergemeinde Bern niedergelassenen sowie auswärtigen, der Burgerschaft Bern angehörenden Architekten (für die Mitarbeiter gelten die gleichen Bedingungen) einen nach den Grundsätzen des Schweiz. Ingenieur- und Architektenvereins vom 1. November 1908 durchzuführenden Wettbewerb behufs Erwerbung von Plänen für ein neues Burgerspital in Bern.

Programm und Planvorlagen können vom 20. November bis 20. Dezember 1922 bei der Verwaltung des Burgerspitals, Bubenbergrplatz Nr. 4 in Bern, gegen Vergütung von Fr. 10, welcher Betrag bei der Einlieferung eines vollständigen Projektes zurückbezahlt wird, erhoben werden.

Bern, den 10. November 1922.

Die Direktion des Burgerspitals
der Stadt Bern.

Bauausschreibung.

Korrektion der Rietach (Rheintal).

Aus Auftrag der Rietachkommission wird die Ausführung des II. Bauloses der Rietachkorrektur, in den Gemeinden Marbach und Altstätten gelegen, zum öffentlichen Wettbewerb gebracht. Die auszuführende Kanalstrecke, bestehend aus zwei Durchstichen, hat eine Länge von rund 1460 m und eine Sohlenbreite von 7.0 m. Die hauptsächlichsten Arbeiten sind die folgenden:

Aushub	rund 58,000 m ³
Fussbretter	„ 2,900 m
Bruchsteinpflaster	„ 4,200 m ²
Weganlagen	„ 1,800 m
Kies- und Bruchschutteinfüllung	„ 4,000 m ³
Berasung der Böschungen	„ 12,000 m ²
Erstellen einer Strassenbrücke und eines Fussgängerweges.	

Die Akkordbedingungen und Pläne liegen bei der Rheinbauleitung in Rorschach, Mariabergstrasse 5 und im Baubureau des Herrn Ingenieur Gänzly, Bauführer der Rietachkorrektur zur Einsicht der Bewerber auf; die Eingabeformulare werden nur von der ersten abgegeben. Die Offerten sind verschlossen und mit der Aufschrift „Rietachkorrektur“, II. Bauilos, bis spätestens Donnerstag, den 30. November a. o. an unterfertigte Amtsstelle einzureichen.

Rorschach, den 14. November 1922.

Aus Auftrag der Rietachkommission:
Rheinbauleitung.

Saurerlastwagen

4 bis 5 Tonnen, Kettenantrieb, wie neu, wegen Nichtgebrauch für Fr. 14,000 abzugeben bei E. Weber-Witschl, Wylerfeldstr. 5, Bern.

Zu verkaufen

wegen Familienverhältnissen in bester Lage
auf dem Platze Zürich, ein im vollen Betriebe
sich befindliches

Zimmereigeschäft

mit Dampfsäge, Parquetterle und Holzhandlung. Näheres unter Chiffre R. 7246 Y.
an Publicitas Bern.

Auf das Konstruktionsbureau einer mittelgrossen schweizer. Maschinenfabrik wird ein

Ingenieur

in leitende Stellung gesucht. Erfordernisse: Technische Hochschulbildung, deutsche und französische Sprache, flotter Konstrukteur, Befähigung einem grösseren Bureau nach einiger Zeit selbständig vorzustehen, Eignung für den Verkehr mit der Kundschaft. Für diesen Posten kommen nur initiativ veranlagte, arbeitsfreudige und gut präsentierende Herren schweiz. Nationalität im Alter von ca. 32 bis 35 Jahren in Betracht, mit mehrjähriger Tätigkeit auf Konstruktionsbureaux grösserer Werke (möglichst auch des Auslandes).

Gefällige Offerten mit curriculum vitae, Angaben über Zivilstand, bisherige Tätigkeit, Referenzen und Gehaltsansprüche, begleitet von Photographie und Zeugnisabschriften unter Chiffre Z. D. 3183 befördert Rudolf Mosse, Zürich.

Bauführer für Tiefbauarbeiten

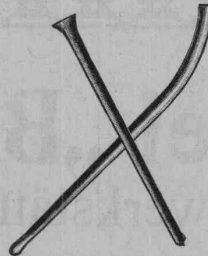
Im Wasserbau durchaus erfahrener, energischer und selbstständiger Bauführer, der beste Empfehlungen vorweisen kann, wird auf einige Monate für eine grössere Wasserbaute gesucht. Eintritt sofort. Anmeldungen unter Chiffre Z. L. 8668 befördert Rudolf Mosse, Zürich.

Gesucht auf das Normalienbureau

Ingenieur

mit Erfahrung im Normalisieren. Bureau- und Werkstattpraxis erforderlich. Angebote mit Lebenslauf, Gehaltsanspruch und kürzestem Eintrittstermin sind zu richten an die

Direktion der Maschinenfabrik Oerlikon.



Stielwaren und Karretten

in allen Fassonen,
kaufen Sie am vorteilhaftesten bei

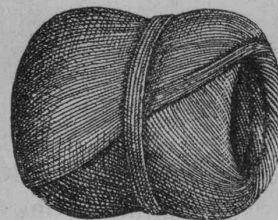
ED. SEILER, FLAWIL
Stielwarenfabrik

Telephon Nr. 8 :: Preislisten zu Diensten

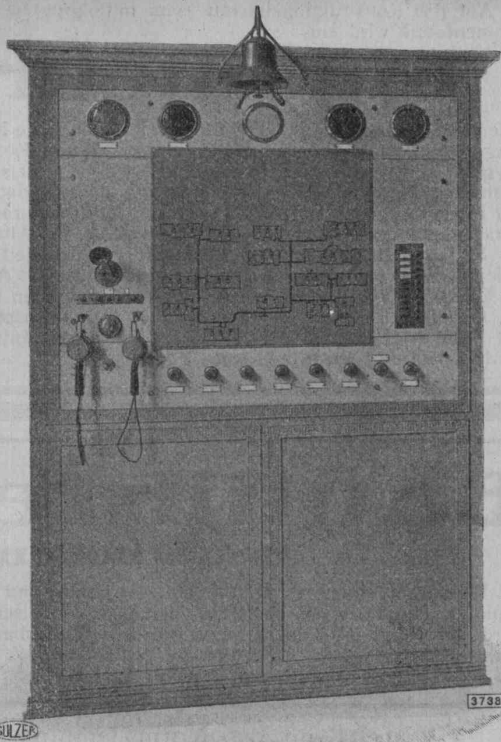
Cliche's
für Buchdruck
Armbruster & Söhne
Zürich
Ob Zäune
Tel. Hott.: 63 65

Meister & Co, Rüegsau (Bern)

(Gegründet 1869)



Fabrik von Bindfaden, Seilerwaren aller Art, Rollladen- und Jutegurten, Treibriemen und Transportgurten
Prompte und reelle Bedienung
Verlangen Sie Muster und Preise



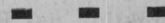
Temperatur-Fernmeldetafel einer Spital-Fernheizanlage

SULZER

Die zentrale Beheizung von Gebäudekomplexen mit Hilfe von

FERN-HEIZANLAGEN

ergibt die niedrigsten Betriebskosten



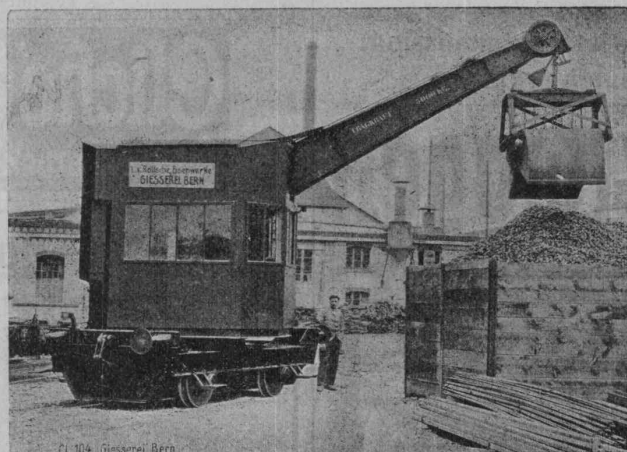
Kombiniert mit Abdampfverwertung von Kraftmaschinen, sichern solche Anlagen die bestmögliche Ausnutzung der Wärmeenergie der Brennstoffe

GEBRÜDER SULZER, Aktiengesellschaft, WINTERTHUR
ABT. ZENTRALHEIZUNGEN

Giesserei „Bern“ in Bern

Konstruktionswerkstätten

Werk der Gesellschaft der L. v. Roll'schen Eisenwerke liefert als Spezialität:



Cl. 104. Giesserei Bern

Telegramme:
Giesserei
Bern
□
Telephon - Nr.
1066

Telegramme:
Giesserei
Bern
□
Telephon - Nr.
1066

Hebezeuge, Eisenbahnmaterial, Schützenanlagen und Wehreinrichtungen, Zahnradbahnmaterial, Standseilbahnen, Allgemeiner Maschinenbau