

**Zeitschrift:** Schweizerische Bauzeitung  
**Herausgeber:** Verlags-AG der akademischen technischen Vereine  
**Band:** 79/80 (1922)  
**Heft:** 23

## **Werbung**

### **Nutzungsbedingungen**

Die ETH-Bibliothek ist die Anbieterin der digitalisierten Zeitschriften. Sie besitzt keine Urheberrechte an den Zeitschriften und ist nicht verantwortlich für deren Inhalte. Die Rechte liegen in der Regel bei den Herausgebern beziehungsweise den externen Rechteinhabern. [Siehe Rechtliche Hinweise.](#)

### **Conditions d'utilisation**

L'ETH Library est le fournisseur des revues numérisées. Elle ne détient aucun droit d'auteur sur les revues et n'est pas responsable de leur contenu. En règle générale, les droits sont détenus par les éditeurs ou les détenteurs de droits externes. [Voir Informations légales.](#)

### **Terms of use**

The ETH Library is the provider of the digitised journals. It does not own any copyrights to the journals and is not responsible for their content. The rights usually lie with the publishers or the external rights holders. [See Legal notice.](#)

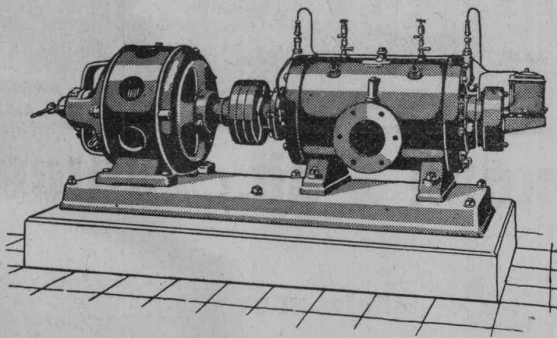
**Download PDF:** 02.04.2025

**ETH-Bibliothek Zürich, E-Periodica, <https://www.e-periodica.ch>**

# Schweizerische Lokomotiv- und Maschinenfabrik Winterthur

## Rotierende Kompressoren und Vakuumpumpen

für Drücke bis 8 Atm. resp. Vakuum bis 99 Prozent.



**Direkte Kupplung** mit Elektromotoren oder Riemenantrieb  
**Ruhiger Gang**, Luftförderung ohne Stösse  
**Keine Ventile** oder andere Steuerorgane  
**Geringe Abnützung** infolge der patentiert. Entlastungsringe  
**Grösste Betriebssicherheit** bei geringster Wartung  
**Kleinster Raumbedarf**, geringe Gewichte, daher überall aufstellbar, auch fahrbar  
**Geringe Kosten** für Anschaffung, Fundamente u. Montage

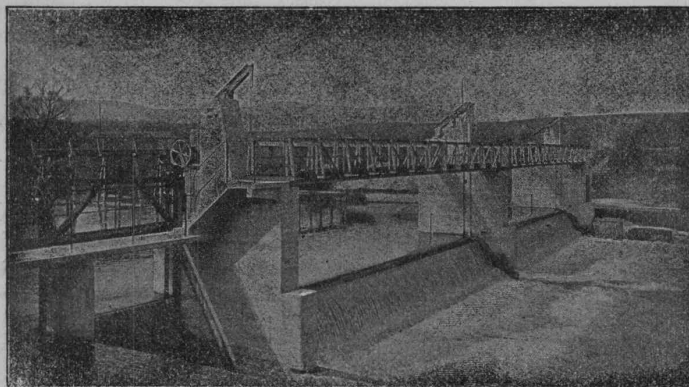
Prospekte und Kostenvoranschläge auf Verlangen

## Selbsttätiger Hochwasserschutz

bei Wehranlagen und Talsperren. Selbsttätige Wasserspiegel- und Abflussregulierung an bestehenden und Neuanlagen.

Selbsttätige und von Hand bedienbare Wehrkonstruktionen.

Ausgeführt und im Bau über 2000 m Wehrbreite für ca. 16000 m<sup>3</sup>/sek Regulierfähigkeit



Ausgeführt und im Bau über 2000 m Wehrbreite für ca. 16000 m<sup>3</sup>/sek Regulierfähigkeit

Illustr. Katalog, Projekte und Kostenanschläge

Illustr. Katalog, Projekte und Kostenanschläge

Auomatiche Wehranlage in der Birs bei Münchenstein, der Aktiengesellschaft Brown, Boveri & Co. und Portlandzement-Fabrik Laufen.

# Stauwerke A.-G., Zürich 1

St. Peterstrasse 15

**Submissions-Anzeiger**

Termin	Auskunftstelle	Ort	Gegenstand
7. Dezbr.	P. Grossmann, Techniker	Brienz	Ausführung des ersten Teilstückes (2077 m) der 3,60 m br. Brienzerbergstr-
7. "	Vogelsanger & Maurer, Arch.	Rüschlikon	Zimmer-, Bauschmiede-, Schloss-er-, Spenglerarb. f. d. Sekundarschulhaus Oerlikon.
9. "	O. Mörkofer, Arch.	Romanshorn	Parkettarbeiten zum Neubau eines Verwaltungsgebäudes in Romanshorn.
10. "	Generaldirektion S B B	Bern	Verschiedene Arbeiten zum Dienstgebäude Nr. 7 in Chätelard-village.

**Plan-Kopien Lichtpaus-**  
**aller Art** Paus- und Detail-Papiere und -Apparate.  
**ED. AERNI-LEUCH, BERN.**

**CENTRALHEIZUNGEN**  
 WARMWASSER-VERSORGUNGEN ALLER SYSTEME  
 FILIALE CHUR TEL. 160 **JOH. MÜLLER** RÜTI (ZÜRICH) TEL. 30



Perrondächer S. B. S. St. Gallen.

**W. KOCH & CO., ZÜRICH**

Abteilung:

**Eisenkonstruktionen**

Hochbauten, Brücken, Krane, Leitungs-  
 Masten, Fenster, Lager-Gestelle etc. etc.

**Aktiengesellschaft Schweizerischer Kalkfabriken Zürich**

Kalkwerk Schinznach-Bad Knoblauch  
 Hydraulische Kalkfabrik Holderbank  
 G. Spühler, Rekingen  
 Kalk- u. Cementfabriken Beckenried A.-G.  
 K. Hürlimann Söhne, Brunnen

umfassend die Fabriken:  
 Ingenieur Borner & Cie., Wallenstadt  
 Cement- u. Kalkfabriken R. Vigier A.-G.  
 Luterbach  
 Jura Cementfabriken Aarau  
 Cement und Kalkwerk Liesberg A.-G.

Hydraul. Kalk- u. Gipsfabrik Bärschwil  
 Gips Union A.-G. Zürich  
 Schweiz. Cementind.-Gesell., Heerbrugg  
 Ve. einige Cementfabriken Rozloch A.-G.  
 Gips- und Kalkwerke Konolfingen

**prima hydraulischen Kalk.**

Verkaufsstelle: **E. G. Portland, Zürich.**

Telegr.-Adr.: Portland Zürich

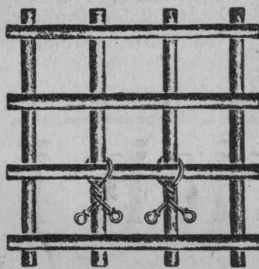
Bureau Seidengasse 9

Telephon Selnau 285

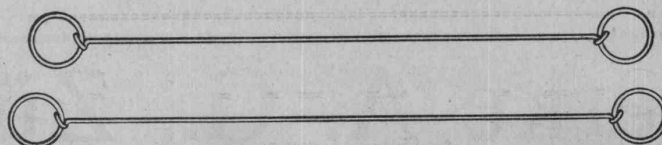
**Schweizerische Nagelfabrik**

Aktiengesellschaft

Grüze bei Winterthur



Verwendung beim binden von Betonisen.



Drahtbinder von 12 bis 30 cm Länge

Vertreter: **W. Wunderli, Richterswil.**



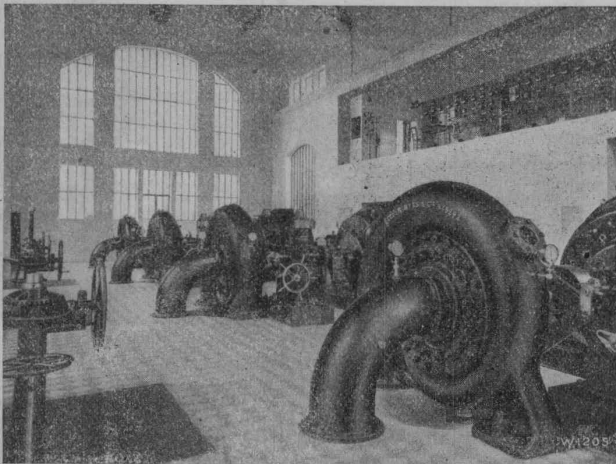
Verwendung als Sackverschlüsse.



# Escher Wyss & C<sup>ie</sup>, Zürich

## Wasserturbinen

neuester Konstruktion und für alle Verhältnisse



Automatische  
Geschwindigkeits-Regulatoren  
Druckregler  
Wasserstandsregler

Komplette  
Hochdruck-Rohrleitungen

Nebenstehendes Bild:

Pique inférieure (Frankreich)

4 Spiralturbinen mit horizontaler Welle für eine Gesamt-  
leistung von 9200 PS bei 165 m Gefälle.

6/22

## Tiefbohrungen

Bohr- und Schacht-Sondierungen  
Rohrbrunnen-Anlagen — Schacht- und  
Sammel-Brunnen jeder Grösse — Komplette  
Quell- u. Grundwasser-Versorgungs-Anlagen  
— Stollenbau — Grundwasserabsenkungen  
— Fundationen jeder Art für Hoch- u. Tiefbau

**J. STRIKER, BERN**

Belpstr. 41 — Telephon-Nr. Bollwerk 59.63

## Ziegel<sup>A.</sup> G., Zürich

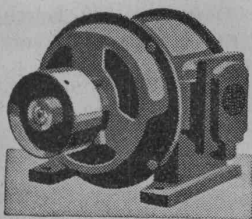
Telephon Seltau 61.99

Beste Bezugsquelle  
für

## Bedachungsmaterialien

aller Art  
naturrot und altfarbig

## G. Meidinger & C<sup>ie</sup>, Basel



### Elektromotoren

für alle Stromarten

Umformer — Transformatoren — Generatoren

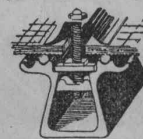
Hoch- und Niederdruck-

### Zentrifugal-Ventilatoren

elektrische Schmiede-Ventilatoren

## KITTLLOSE GLASDÄCHER

System Zimmermann



**WALTHER & MÜLLER**  
- BERN -

## Patentverwertung

Der Inhaber des schweizerischen Patentes Nr. 67905 vom 28. November 1913, betreffend:

„**Elektrolytischer Apparat**“ wünscht das Patent zu verkaufen, in Lizenz zu geben oder anderweitige Vereinbarungen für die Fabrikation in der Schweiz einzugehen.

Anfragen befördert **H. Kirchofer** vormals Bourry-Séquin & Co., Ingenieur- u. Patentanwaltsbureau in **Zürich 1, Löwenstr. 51.**

## Patentverwertung

Der Inhaber des schweizerischen Patentes Nr. 75069 vom 28. November 1916, betreffend:

„**Verfahren zur kontinuierlichen Abdestillierung von Zink und andern flüchtigen Metallen in elektrischen Strahlungsöfen**“

wünscht das Patent zu verkaufen, in Lizenz zu geben oder anderweitige Vereinbarungen für die Fabrikation in der Schweiz einzugehen.

Anfragen befördert **H. Kirchofer** vormals Bourry-Séquin & Co., Ingenieur- u. Patentanwaltsbureau in **Zürich 1, Löwenstr. 51.**

**Scizzirpapiere**  
Paus-Detail  
Detailzeichen, hochtransp.  
Pauspapiere, geölt und ölfrei  
Zeichenpapiere, assortiert  
Schöllershammerzeichen  
in Bogen, für Geometer  
Lichtpauspapiere  
Millimeterzeichen- und  
Millimeterpauspapiere in  
Rollen u. Blocs, braun u. blau  
liefert rasch und billig  
Spezialgeschäft techn. Papiere  
**G. Suter - Glogg, Basel 7.**

**PATENT-ANWÄLTE**  
**E. BLUM & C<sup>o</sup>** DIPL. INGENIEURE  
GEGRÜNDET 1878 • ZÜRICH • BAHNHOFSTR. 74

**MOTORENFABRIK**  
**SCHINDLER & C<sup>ie</sup>**  
**LUZERN**

Teleph. 712      Teleph. 712



Elektromotoren 0,1 bis 30 PS  
Ventilatoren, Schaltkasten  
Elektromagnete f. d. Industrie  
**Besondere Werkstätte für eilige Reparaturen**

**Aargauisches Kantonal-Gesangfest Zurzach**

Zu mieten eventuell zu kaufen gesucht

# Festhütte

3000 bis 4000 Personen fassend; oder wer würde sich für die käufliche Uebernahme zu reduzierten Baukosten interessieren. Wünschen bezüglich Konstruktionsart könnte entsprochen werden.

**Zeitpunkt: Ende Juni 1923.**

Anfragen sind zu richten an das

**Baukomite  
des aargauischen Kantonalgesangfestes  
Zurzach.**

Wegen  
Beendigung  
der Stollenarbeiten  
beim Kraftwerk Amsteg sind  
zwei leistungsfähige Kabelhängebahnen  
billig zu verkaufen. Es handelt sich um

# Seilbahnen

mit 600 kg Nutzlast, welche momentan  
noch im Betrieb besichtigt werden  
können. Interessenten wollen  
sich wenden an: **Johs.  
Rüesch, Unternehmer  
Amsteg.**

**FAVARGER & C<sup>o</sup> S.A.**

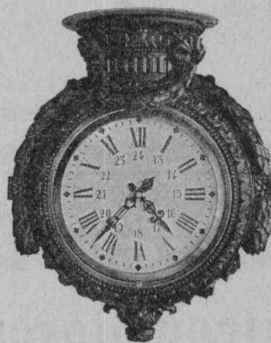
**Neuchâtel (Suisse)**



Horlogerie Electrique



Contrôleurs de rondes et appareils de sécurité  
pour banques



Appareils indicateurs à distance du cours  
des changes  
ou de toutes autres valeurs changeantes.

Prospectus sur demande.

## Bautechniker gesucht

auf spätestens den 1. Dezember  
in kleines Architekturbureau der  
Stadt Zürich Handschriftliche  
Offerten mit Zeugnissen und  
Referenzen unt. Chiff. Z. W. 3198  
befördert

**Rudolf Mosse, Zürich.**

## Technicien-Arch.

30 ans, bonnes expériences bé-  
ton armé (calcul et exécution)  
**cherche position** dans bureau  
d'étude ou entreprise de la Suisse  
française ou allemande. Etude,  
devis, métré. S'adresser sous  
chiffre Z. R. 3215 à **Rudolf Mosse  
Zürich.**

## Kachelöfen

zerlegt, sehr schöne, weisse, an-  
tike, runde und rechteckige.  
Grösse 90×100×220 cm, **billig  
zu verkaufen.** Interessenten  
wollen Photos verlangen. An-  
fragen an **Postfach 5727 Olten.**

## Fahrbare Elevatoren

zum raschen Beladen  
von Camions, Wagons  
etc. mit Sand u. Kies  
ferner

## Aufzüge u. Elevatoren

stationär und fahrbar  
für jeden Verwendungszweck  
liefern als Spezialität

## Suter-Strickler & Cie.

Maschinenfabrik ♦ Horgen

**Erfindungs-Patente**  
Marken-Muster-  
& Modell-Schutz im In- u. Ausland  
**H. KIRCHHOFER** vormals  
**Bourry-Séquin & Co., ZÜRICH**  
1880.  
Gegründet

## Patent-Verwertung.

Der Inhaber des schweizerischen Patentes Nr. 91704 vom 20. Dezember 1920, betreffend:

„**Elektrische Steckvorrichtung**“

wünscht das Patent zu verkaufen, in Lizenz zu geben oder anderweitige Vereinbarungen für die Fabrikation in der Schweiz einzugehen.

Anfragen befördert **H. Kirchofer** vormals Bourry-Séquin & Co., Ingenieur- u. Patentanwaltsbureau in **Zürich 1, Löwenstr. 51**



## WETTBEWERB

zur Erlangung von Entwürfen zum Neubau  
des

### Burgerspitals der Stadt Bern auf dem Murifelde in Bern.

Die Direktion des Burgerspitals der Stadt Bern eröffnet unter sämtlichen seit 1. Januar 1920 in der Einwohnergemeinde Bern niedergelassenen sowie auswärtigen, der Burgerschaft Bern angehörenden Architekten (für die Mitarbeiter gelten die gleichen Bedingungen) einen nach den Grundsätzen des Schweiz. Ingenieur- und Architektenvereins vom 1. November 1908 durchzuführenden Wettbewerb behufs Erwerbung von Plänen für ein neues Burgerspital in Bern.

Programm und Planvorlagen können vom 20. November bis 20. Dezember 1922 bei der Verwaltung des Burgerspitals, Bubenbergplatz Nr. 4 in Bern, gegen Vergütung von Fr. 10, welcher Betrag bei der Einlieferung eines vollständigen Projektes zurückbezahlt wird, erhoben werden.

Bern, den 10. November 1922.

Die Direktion des Burgerspitals  
der Stadt Bern.

## Zu verkaufen

in guter Lage an zwei Strassen in  
Zürich 6 ein grösserer Komplex

## schönes Bauland

zu günstigen Bedingungen. Gefl.  
Anfragen unter Chiffre Z. E. 3264  
befördert Rudolf Mosse, Zürich.

## Stellenausschreibung

Die durch Tod erledigte Stelle des

### Direktors der Gas- und Wasserwerke Basel

wird hiemit zur Neubesetzung ausgeschrieben.

Die gesetzliche Besoldung beträgt Fr. 11 000.— bis Fr. 15 500.— pro Jahr, Pensionsberechtigung und Witwen- und Waisenversicherung sind gesetzlich geregelt.

Bewerber, die sich über eine abgeschlossene Ingenieurbildung und über Erfahrungen im Gas- und Wasserfache auszuweisen haben, belieben ihre Anmeldung unter Beilage ihrer Ausweise über Bildungsgang und bisherige Tätigkeit bis 15. Dezember 1922 dem unterzeichneten Departement einzureichen, auf dessen Kanzlei auch die Amtsordnung eingesehen werden kann.

Basel, den 27. November 1922.

Sanitätsdepartement.

## Existenz!

Für best eingeführtes Unternehmen mit Büro und Lager, kaufmännisch und sprachlich gebildete **erste Kraft** und **tüchtiger Verkäufer**, bestens eingeführt in der metallver. Industrie

### als Generalvertreter gesucht.

Provision und Fixum. Nur kautionsfähige und fachkundige Herren werden um detaillierte Offerte ersucht unter Chiffre Z. S. 3256 an **Rudolf Mosse, Zürich.**

## Bauholz-Verkauf

Die Ortsgemeinde Straubenzell, St. Gallen W., verkauft auf dem Submissionswege aus ihrer Waldung in Schureghub bei Winkeln in nächster Nähe der Bahnstation und bei ganz günstigen Abfuhrverhältnissen

Los I 91 Stück mit ca. 80 m<sup>3</sup>

Los II 107 Stück mit ca. 108 m<sup>3</sup>.

Das Holz gelangt stehend zum Verkauf, wird von der Verkäuferin gerüstet und an die Abfuhrwege gebracht. Auf Wunsch auch Bahnverladen.

Verzeigung des Holzes durch Herrn J. Dürmüller, Präsident, Bruggen (Telephon 884) und Herrn Adolf Zwicker, Bildweier, Winkeln (Telephon 23).

Holzlisten und Verkaufsbedingungen durch die unterzeichnete Verwaltung.

Schriftliche Offerten franco Station oder loco Waldstrasse sind bis zum 5. Dezember an Herrn J. Dürmüller, Präsident des Ortsverwaltungsrates Straubenzell, Stationsstrasse Bruggen, einzureichen.

Bruggen, 22. November 1922.

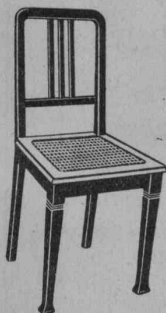
Ortsverwaltung Straubenzell.

## Zu verkaufen

wegen Familienverhältnissen in bester Lage  
auf dem Platze Zürich, ein im vollen Betriebe  
sich befindliches

## Zimmereigeschäft

mit Dampfsäge, Parquetterle und Holzhandlung. Näheres unter Chiffre R. 7246 Y.  
an Publicitas Bern.



## Stuhl-, Tisch- und Kleinmöbel-Fabrik Dietiker & Co., Stein a. Rh.

Gegründet 1873 □ Telephon 36 □ Telegr.-Adr.: Sesselfabrik Steinrhein

### Vorteilhafteste Bezugsquelle

für gesägte, einfache und moderne Haus- und Wirtschaftsstühle, sowie  
Zimmer- und Auszugstische

Lieferung nur an Wiederverkäufer

Kataloge und Preisliste zu Diensten



# SCHWEIZ LINOLEUM



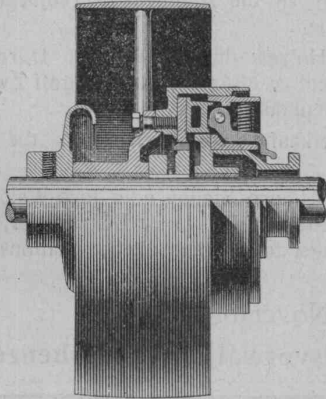
„HELVETIA MARKE“

GRANIT - UNI - JASPE - KORK - INLAID

Linoleum A.-G., Giubiasco (Schweiz)



GESELLSCHAFT DER LUDW. VON ROLL'SCHEN EISENWERKE  
 · FILIALE: EISENWERK CLUS KT. SOLOTHURN ·



Bann-Kupplung, Typ NN,  
 in Verbindung mit Riemenscheibe

## BENN-KUPPLUNG

Patentiert in allen Industriestaaten.

Durch langjährige Erfahrungen vervollkommnete Reibungskupplung.  
 Vollständig geschlossen. Reibungsflächen scheibenförmig.

Keine vorstehenden Teile.

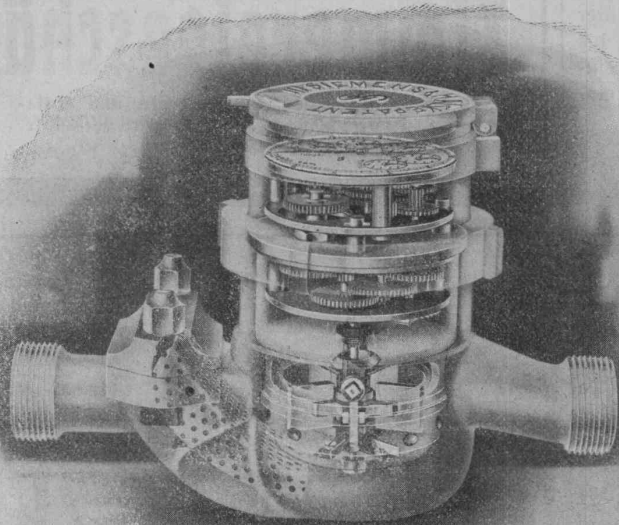
Zum Ein- oder Ausrücken bei jeder Kraft und Geschwindigkeit während des Betriebes

## TRANSMISSIONEN

Komplette Anlagen für alle Industriezweige.

## Patent-LENIX-Getriebe.

Ausführungsrecht für die Schweiz.



### Elster & Co. Gas- und Wassermesserfabrik Luzern

baut in ihrer eigenen Wassermesserwerkstätte

Wassermesser-Modell Pilatus  
 (Trockenläufer)

Wassermesser-Modell Reuss  
 (Nassläufer)

Liefert auch:

Wollmann-Wassermesser

Wassermesser-Kombinationen

Heisswassermesser und Prüfstationen

Verfügt über langjährige Erfahrungen als Spezial-  
 fabrik im Wassermesserbau.

Eidg. Prüfamt Nr. 3.