

**Zeitschrift:** Schweizerische Bauzeitung  
**Herausgeber:** Verlags-AG der akademischen technischen Vereine  
**Band:** 79/80 (1922)  
**Heft:** 24

## **Werbung**

### **Nutzungsbedingungen**

Die ETH-Bibliothek ist die Anbieterin der digitalisierten Zeitschriften. Sie besitzt keine Urheberrechte an den Zeitschriften und ist nicht verantwortlich für deren Inhalte. Die Rechte liegen in der Regel bei den Herausgebern beziehungsweise den externen Rechteinhabern. [Siehe Rechtliche Hinweise.](#)

### **Conditions d'utilisation**

L'ETH Library est le fournisseur des revues numérisées. Elle ne détient aucun droit d'auteur sur les revues et n'est pas responsable de leur contenu. En règle générale, les droits sont détenus par les éditeurs ou les détenteurs de droits externes. [Voir Informations légales.](#)

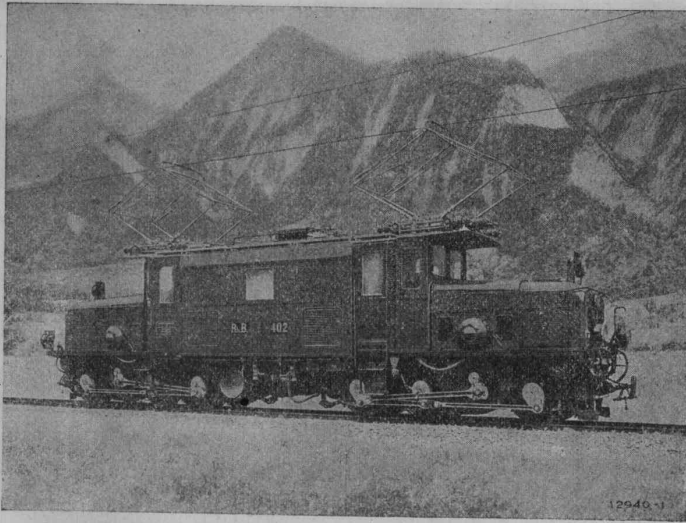
### **Terms of use**

The ETH Library is the provider of the digitised journals. It does not own any copyrights to the journals and is not responsible for their content. The rights usually lie with the publishers or the external rights holders. [See Legal notice.](#)

**Download PDF:** 15.03.2025

**ETH-Bibliothek Zürich, E-Periodica, <https://www.e-periodica.ch>**

# B B C



Einphasenstrom-Lokomotive, Type C-C für die Rhätische Bahn  
 2×600 PS, 10 000 Volt, Fahrdrahtspannung 16<sup>2</sup>/<sub>3</sub> Per/sec  
 Geschwindigkeit 30 bis 45 km/h, Spurweite 1 m.

## Elektrische Bahnen

Ausrüstung für die Elektrifikation von

Voll- und  
Nebenbahnen

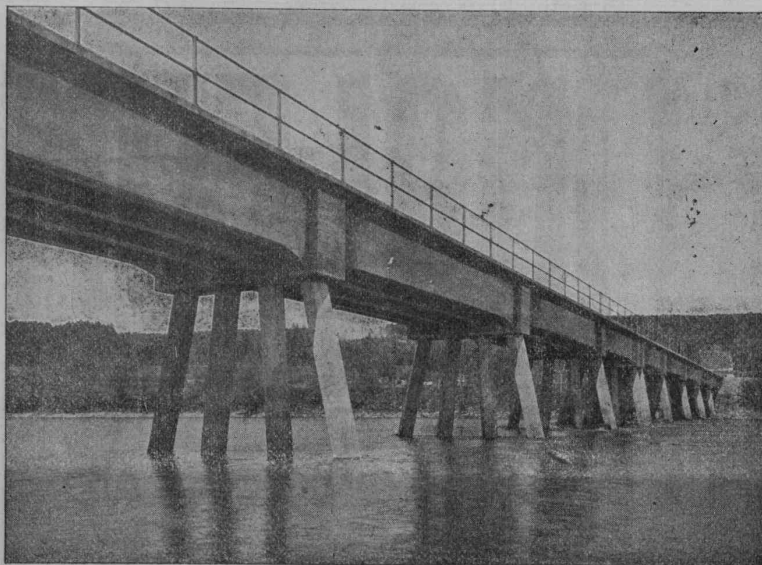
Lokomotiven  
Motorwagen

für alle Stromsysteme und  
Spannungen

**A.-G. BROWN, BOVERI & C<sup>IE</sup> BADEN (SCHWEIZ)**  
 Verkaufsbureaux: Baden, Basel, Bern, Lausanne

## Ed. Züblin & C<sup>ie</sup> A.-G., Zürich-Basel

Ingenieurbureau und Bauunternehmung



Eisenbahnbrücke über die Aare bei Däniken.  
 Erste schweizerische Pfahllochbrücke in Eisenbeton.

**Projektierung u. Ausführung  
von Hoch- und Tiefbauten**

### Spezialitäten:

Eisenbetonpfahlrammungen  
 Brücken in Beton und Eisenbeton  
 Silos und Lagerhäuser  
 Kläranlagen-System Züblin  
 Wasserbauten und Foundationen  
 Tiefbohrungen

**Submissions-Anzeiger**

Termin	Auskunftstelle	Ort	Gegenstand
12. Dezbr.	Kasernen-Verwaltung	Bière	Verschiedene Bau- und Steinhauerarbeiten für neue Stallungen.
15. "	Rudolf Wehren	Saanenmööser	Erstellung einer Alpweganlage (1500 m) Saanenmööser-Beigmatten.
16. "	Leitungsbaubureau S B B	Luzern	Mastfundamente für die Strecke Tecknau-Muttenz.
18. "	Zollamt	Buch (Schaffh)	Schreiner-, Parkett-, Schlosser-, Malerarbeiten zum Zollgebäude, Buch-Dorf.



# Ventilatoren

und Ventilations-Anlagen für alle Industriezweige,  
sowie

Entnebelungs-Anlagen, Tröckne-Anlagen, Luft-  
heizungs-Anlagen, Pneumatische Transport-  
Anlagen, Späne- und Staubabsaugungs-An-  
lagen, Luftturbinen und Blechrohrleitungen  
nach

eigenen, langjährig bestbewährten  
Spezial-Konstruktionen.

**Wanner & Co. A.-G., Horgen**

# Geilinger & Co., Winterthur

Entwurf und Ausführung von

Eisenkonstruktionen jeder Art

Hochbauten, Masten, Reservoirs, Krane

# SCHWEIZ-LINOLEUM



„HELVETIA MARKE“

GRANIT - UNI - JASPE - KORK - INLAID

Linoleum A.-G., Giubiasco (Schweiz)



GESELLSCHAFT DER LUDW. VON ROLL'SCHEN EISENWERKE  
 · FILIALE: EISENWERK CLUS KT. SOLOTHURN ·



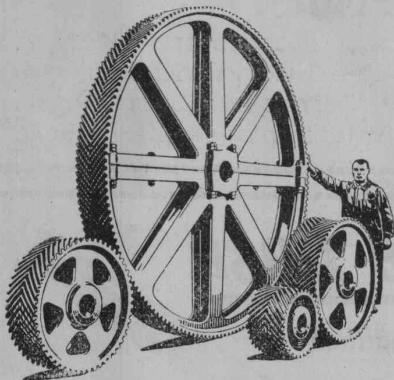
# TRANSMISSIONEN

in moderner Ausführung, mit Ringschmierlagern oder Kugellagern.  
 Komplette Anlagen für alle Industriezweige.

**Benn's Patent-Reibungskupplungen.**  
**Elektromagnetische Reibungskupplungen.**  
 Patentiert in der Schweiz und im Auslande.

**Patent-LENIX-Getriebe**

**FILIALE: GIESSEREI OLTEN**



Räder mit Winkelzähnen.

**Rohguss zu Riemenscheiben und Zahnrädern**  
 jeder Grösse und Konstruktion.

GENÈVE

SUISSE

# ATELIERS DES CHARMILLES S.A.

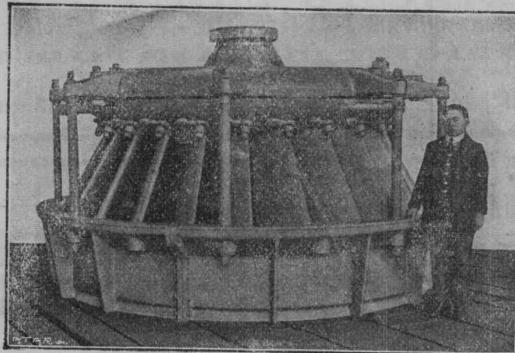
109, ROUTE DE LYON  
 IMMEUBLES DE L'ANCIEN STÉ AME PICCARD, PICTET & C<sup>IE</sup>

**TURBINES**  
**HYDRAULIQUES**  
**& RÉGULATEURS**

BREVETÉS  
 Licences de brevets PICCARD, PICTET & C<sup>IE</sup>.

**CONSTRUCTIONS MÉCANIQUES**

**FONDERIE**  
 DE FER & DE BRONZE



Usine de Chèvres (Genève)  
 Turbine de 2000 HP, sous 7 mètres de chute.

**LICENCIÉS**  
 & AGENTS GÉNÉRAUX:  
 6<sup>ME</sup> BRETAGNE, DOMINIONS & COLONIES  
 ANGLAISES  
 VICKERS LIMITED, LONDRES

**HOLLANDE & COLONIES NEERLANDAISES**  
 M<sup>RS</sup> STORK FRÈRES à HENGLO (n.) HOLLANDE

**ESPAGNE**  
 M<sup>R</sup> SEVERIANO GONI, Ing., Lealtad, 11, MADRID

**BELGIQUE**  
 M<sup>R</sup> JULES DEFAYS, Ing., 24, Av. de l'Hippodrome, Bruxelles

Gebrüder Rüttimann  
 Elektrische Unternehmungen

Zug -- Lausanne

Spezial-Geschäft für

**FREILEITUNGEN**

# FÜR DAS TECHNISCHE BUREAU

## ART. INSTITUT ORELL FÜSSLI, ZÜRICH

Übersichtspläne, Stadt- Clichés -Pläne, Excursions - Karten  
 Buchdruckerei, Lithographie Verlags - Buchhandlung  
 Besteingerichtetes Atelier f. fotogr. Uebertragung v. Vermessungsoperafen  
 in andere Maßstäbe. — Spezialität: Direkte Kopie von Katasterplänen (Zinkdruck).

## PAPYRUS A. G., BASEL

vormals Samuel Fischer

### Papierhandlung, Bureaueinrichtungen

Wir empfehlen folgende Spezialitäten:

Zahltagbücher, Tagesrapportbücher für Parlire und Bureau, Devis-Formulare für Handschrift, Maschinenschrift und Durchschläge, Zeichenpapiere in Bogen und Rollen, Pauspapiere, Millimeter Zeichenpapier, Millimeter Pauspapier in Rollen, Bogen u. Blocks, Lichtpauspapier

## Monte Rosa

Überall erhältlich



die  
erstklassige  
Präzisions-

### Füllfeder

das beste Weihnachts-Geschenk.

Haupt-Dépôt: Fritz Dimmler, Zürich 8

## Zementprüfapparate — Ersatzteile Meteorologische Instrumente der S. A. des Etablissements JULES RICHARD, PARIS.

### Nivellierbarometer mit Mikrometerschraube

Reparatur, Justage und Aichung.

HANS METTLER, Ingenieur E. T. H., ZÜRICH 1, Trittligasse/Winkelwiese.

## Feuersichere Schränke z. Aufbewahren v. Zeichnungen

Kassenschränke, Akten- u. Bücher-Schränke, Tresor-, Archiv- und Bibliothek-Anlagen in Qualitäts-Ausführung.

### E. Müller's Söhne, Lenzburg.

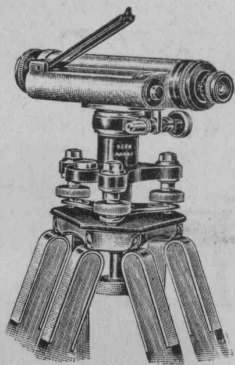
Gegründet 1875.

Kataloge gratis und franko.

# Vergessen

können Sie nichts mehr mit Zähler's  
**Termin - Mappe!**

Prospekte durch J. Zähler, Kartonnage, Trogen.  
 Verkauf für den Kanton Zürich: Gebrüder Zürcher,  
 zum Wellenberg, Brunnigasse 2, Zürich.



Gegründet 1819

## Kern AARAU

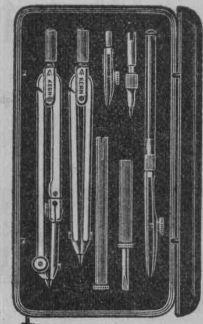
Gegründet 1819

Geodätische, topographische u. astronomische

### Instrumente

### Präzisions-Reißzeuge

Kataloge gratis und franko

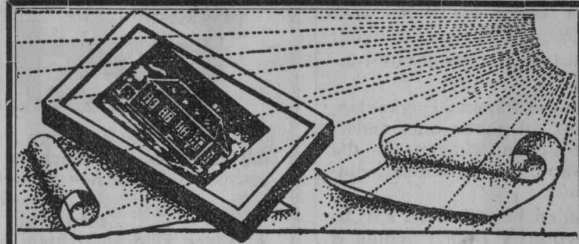


# FÜR DAS TECHNISCHE BUREAU

## Elektrische Haus-Lichtbäder

zusammenklappbar mit Anschlussmöglichkeit in jeder Wohnung mit elektrischem Licht.

**SIEMENS** Elektrizitäts-  
Erzeugnisse A.-G.  
Zürich — Lausanne



**Schweiz. Lichtpausanstalten** A.G.  
vormals Hatt & Cie., Zürich.

**Lichtpausen** in diversen Verfahren  
Spezialität: **Plan- und Zinkdruck**  
Erstklassige Lichtpauspapiere u. Pauspapiere  
Elektr. und pneum. Lichtpausapparate

# Schweizer. Strassenbau-Unternehmung A.-G.

**Zürich**  
Steinwiesstrasse 40 — Telefon Hottingen 43.81

**BERN**  
Laupenstrasse 8 — Telefon Bollwerk 54.54  
Telegramme: „Stuag“

**Lausanne**  
Petit Chêne 22 — Telefon 20.28

**Größte Spezialfirma für Straßenbeläge aller Art.**  
30 Dampf- und Motor-Walzen, 6 Steinbrecher.  
Eigene Pflastersteinbrüche und Hartschotterwerke in Alpnach, Beckenried und Bouveret.

# J. Rukstuhl, Centralheizungen, Basel.

Modifikationen — Kessellelieferungen — Reparaturen

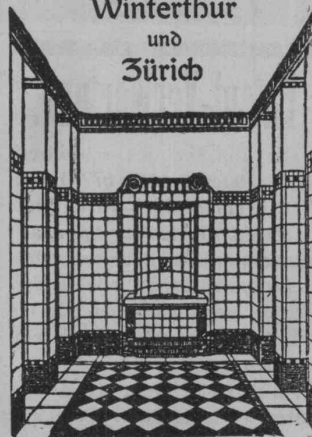
## Zelte für alle Zwecke



Mech Weberei u. Blachenfabrik  
**GEISER & C<sup>IE</sup>**  
VORM. GEISER & KINDLIMANN  
EMMENAU, Hasle/Burgdorf

**Erfindungs-Patente**  
Marken-Muster-  
& Modell-Schutz im In- u. Ausland.  
**H. KIRCHHOFER** vormals  
Bourry-Séquin & Co. ZÜRICH  
1880.  
Gegründet

**Georg Streiff & Co**  
Winterthur  
und  
Zürich



Spezialgeschäft für keramische  
Boden- und Wandbeläge

**PATENT-ANWÄLTE**  
**E. BLUM & C<sup>O</sup>** DIPL. INGENIEURE  
GEGRÜNDET 1878 · ZÜRICH · BAHNHOFSTR. 74

**KITTLLOSE  
GLASDÄCHER**

System Zimmermann



**WALTHER & MÜLLER**  
· BERN ·



**Taucheranzüge** und komplette **Ausrüstungen**  
für Arbeiten unter Wasser: **Wasserhosen** und  
**Wasserstrümpfe**, **Wasserstiefel**, **Miner-  
jacken**, **Ölstoffkleider** für Tunnelarbeiter;  
**Pressluft- und Bohrschläuche**, **Spiral-  
schläuche** und **Membranen** für Diaphragma-  
pumpen empfiehlt

**H. Specker's W<sup>we</sup> A.-G.**  
Gummiwaren-Fabrik

Kuttelgasse 19, mittlere Bahnhofstrasse  
Zürich 1

Telegramme: Speckers — Telefon Seinau 33.16

**PATENTE**  
Hans Stichelberger  
Ingenieur  
BASEL

## Patent-Verwertung.

Der Inhaber des schweizerischen Patentes Nr. 91704 vom 20. Dezember 1920, betreffend: „Elektrische Steckvorrichtung“

wünscht das Patent zu verkaufen, in Lizenz zu geben oder anderweitige Vereinbarungen für die Fabrikation in der Schweiz einzugehen.

Anfragen befördert **H. Kirchofer** vormals Bourry-Séquin & Co., Ingenieur- u. Patentanwaltsbureau in **Zürich 1, Löwenstr. 51.**

## Patentverwertung

Der Inhaber der schweizerischen Patente Nr. 84540 vom 18. November 1918, betreffend:

„Fahrzeug“, Nr. 80905 vom 18. November 1918, betreffend:

„Federnde Abstützung für Motorfahrzeuge“

Nr. 83408 und Nr. 84373 vom 18. November 1918, betreffend:

„Bremsvorrichtung an Motorfahrzeugen“

wünscht die Patente zu verkaufen, in Lizenz zu geben oder anderweitige Vereinbarungen für die Fabrikation in der Schweiz einzugehen.

Anfragen befördert **H. Kirchofer** vormals Bourry-Séquin & Co., Ingenieur- u. Patentanwaltsbureau in **Zürich 1, Löwenstr. 51.**

## Patent-Verwertung.

Die Inhaberin des schweizerischen Patentes Nr. 88190 vom 19. Oktober 1917, betreffend:

„Verfahren zum Oxydieren von Anthracen“

und des schweizerischen Zusatzpatentes Nr. 90866 vom 22. Oktober 1920, betreffend:

„Verfahren zum Oxydieren von Phenanthren“

wünscht die Patente zu verkaufen, in Lizenz zu geben oder anderweitige Vereinbarungen für die Fabrikation in der Schweiz einzugehen.

Anfragen befördert **H. Kirchofer**, vormals Bourry-Séquin & Co., Ingenieur- u. Patentanwaltsbureau in **Zürich 1, Löwenstr. 51.**

## Photo- aufnahmen

von Plänen, Zeichnungen etc. für Projektion und Katalogdruck

**Willy Heller, Zürich**

Kinkelstr. 69.

Lieferant der Hochschulen Zürich

## ARCHITEKTUR- KARTON-MODELLE

**H. LANGMACK, ZÜRICH**  
FORCHSTRASSE 29D

## Aargauisches Kantonal-Gesangfest Zurzach

Zu mieten eventuell zu kaufen gesucht

# Festhütte

3000 bis 4000 Personen fassend; oder wer würde sich für die käufliche Uebernahme zu reduzierten Baukosten interessieren. Wünschen bezüglich Konstruktionsart könnte ausgesprochen werden.

**Zeitpunkt: Ende Juni 1923.**

Anfragen sind zu richten an das

**Baukomitee**  
des aargauischen Kantonalgesangfestes  
Zurzach.

## Zu verkaufen

in guter Lage an zwei Strassen in Zürich 6 ein grösserer Komplex

## schönes Bauland

zu günstigen Bedingungen. Gefl. Anfragen unter Chiffre Z. E. 3264 befördert **Rudolf Mosse, Zürich.**

## Wegmann & Nottaris

Ofenfabrik

Oberburg-Burgdorf

## Ventilationsöfen

zur Beheizung von Räumen jeder Art von 50 bis 1000 m<sup>3</sup>

Spezialöfen für Kirchen, Schulen und andere grosse Lokalitäten

Altbewährtes System. Beste Referenzen von Fachleuten, Behörden und Privaten.



## Treuhand-Institut A.-G.

**Aarau** Hint. Vorstadt 11    **Basel** Falknerstrasse 7    **Chur** beim Obertor    **Zürich** Uraniastrasse 11



Ordnen und Anlegen von Buchhaltungen  
Revisionen – **Experten – Gutachten**  
Beaufsichtigung von Unternehmungen  
Moderne Organisationen (nach Taylor)  
**Briefliche Buchhaltungskurse**

## Patent-Verwertung.

Der Inhaber des schweizerischen Patentes Nr. 67250 vom 27. November 1922 1913, betr.:

„Elektrolytischer Apparat“ wünscht das Patent zu verkaufen, in Lizenz zu geben oder anderweitige Vereinbarungen für die Fabrikation in der Schweiz einzugehen.

Anfragen befördert **H. Kirchofer** vormals Bourry-Séquin & Co., Ingenieur- u. Patentanwaltsbureau in **Zürich 1, Löwenstr. 51.**

## Fahrbare Elevatoren

zum raschen Beladen von Camions, Wagons etc. mit Sand u. Kies ferner

## Aufzüge u. Elevatoren

stationär und fahrbar für jeden Verwendungszweck liefern als Spezialität

**Suter-Strickler & Cie.**  
Maschinenfabrik ♦ Horgen



**BAC**  
**TURGI**

Musterlager Zürich Kaspar-Esther-Haus  
**Betriebssichere Handlampe**

Geben Sie Ihren Kunden Handlampen B.A.G. um sie vor Unglücksfällen zu sichern.

## Diplom-Architekt

künstlerisch veranlagt, seriös, mit 3 1/2 Jahren sehr guter Bureau- u. Bauplatz-Praxis, sucht Stelle in gutem Architektur-Bureau. — Offerten unter Chiffre Z. L. 3250 beförd. **Rudolf Mosse, Zürich.**

## Ingenieur

mit Kapital in **erstklassiges, ertragreiches Unternehmen** auf dem Gebiete der Wasserkraftausnutzung in leitender Stellung gesucht.

Offerten unter Z. F. 3325 beförd. **Rudolf Mosse, Zürich.**

## Tiefbautechniker

sucht Anfangstellung in Eisenbetonbau-Unternehmung. Gefl. Offerten unter Chiffre Z. H. 3347 beförd. **Rudolf Mosse, Zürich.**

## Jung. Bauführer

Schweizer, mit grosser Praxis in Hochbau, auch Eisenbeton, momentan in Uebersee in leitender Position tätig, **sucht selbständige Stelle** per Anfang 1923 in grösseres Baugeschäft, auch ev. für Auslandsarbeiten. Prima Referenz. Gefl. Angebote unt. Z. P. 3334 beförd. **Rudolf Mosse, Zürich.**

# V D I -

## Zeitschrift

das Hausorgan des Vereins deutscher Ingenieure; unentbehrlich für jeden industriellen und Ingenieur, der wissen will, was in der techn. Welt vor sich geht. Jährlich 52 Hefte für Fr. 50.— frei Haus. Probehefte zu Fr. 1.50 vom Schweizer Generalvertreter Ingenieur **Paul Jakoby** Zürich 4, Freystrasse 12.

## Wettbewerb-Ausschreibung.

Die Kirchenpflege Wipkingen eröffnet, gemäss Beschluss der Kirchgemeinde-Versammlung vom 5. November 1922, unter den in der Stadt Zürich seit 1919 ansässigen, sowie den im Kanton Zürich niedergelassenen Architekten, die in der Stadt Zürich verbürgert sind, einen

### Oeffentlichen Wettbewerb zur Erlangung von Entwürfen für ein Kirchgemeindehaus.

Der Lageplan und das Wettbewerb-Programm können vom 6. Dezember 1922 an, mit Ausnahme von Samstag und Sonntag, jeden Nachmittag von 2 bis 5 Uhr gegen Hinterlegung von Fr. 5 beim Präsidenten der Kirchgemeinde, Herr Ed. Billeter, Rotstr. 19, Zürich 6, bezogen werden.

Zürich-Wipkingen, den 5. Dezember 1922.

Namens der Kirchenpflege Wipkingen:

Der Präsident: E. Billeter  
Rotstrasse 19.

Offerten zur Ausübung von Erfindungspatenten

**IMER & DE WURSTEMBERGER** vormals  
**E. IMER-SCHNEIDER** INGENIEUR GENÈVE

Die Inhaber folgender schweizerischer Patente wünschen mit schweizerischen Fabrikanten bezw. Interessenten in Verbindung zu treten und sind gerne bereit, Lizenzen zu erteilen oder die Patente zu verkaufen.

Nr. 95124 vom 8. Dezember 1920, G. Stirk und J. G. Stirk (John Stirk & Sons Limited, Halifax, England) auf: „Vorrichtung zum Regulieren mittels eines Gleichstromgenerators der Geschwindigkeitsrichtung des Motors einer elektrischen Maschine“.

Nr. 83572 vom 6. Januar 1919, J. Samuel White & Company Limited, auf: „Pneumatische Vorrichtung zum Anlassen, Stoppen und Aendern der Drehrichtung von Diesel-Mehrzylinder-Verbrennungsmotoren“.

Nr. 82451 vom 3. Januar 1919, Vickers Limited, auf: „Mechanisches Geschütz“.

Nr. 70196 vom 5. Dezember 1913, W. J. Still, auf: „Verfahren und Anlage zur teilweisen Verwendung desjenigen Teiles der vom Brennstoff in Verbrennungsmotoren gelieferten Energie, der gewöhnlich nicht in Energie verwandelt wird“.

Gefällige Offerten oder Vorschläge werden durch Herren Imer & de Wurstemberger, vormals E. Imer-Schneider, Ingénieur-Consell, 59, Rue du Stand, Genève, weiterbefördert.

## Techn. Uebersetzungen

Fr. Hausammann

### Agence „Cosmopolite“

60 Langstrasse Zürich Langstrasse 60



Einziges Bureau der Schweiz, dessen Organisation u. Arbeitsweise insbesondere auch auf die Ausführung von

technischen Uebersetzungen

eingestellt ist. — 16 bis 18 Mitarbeiter 14 verschiedener Nationen. — Ia. Referenzen.

Telegr.-Adr.: Cosmopolite Zurich

Telephon: Selnau 39.69

## Gelegenheitskauf!

### Einen Drehstrom-Transformator

nur in gedeckter Station verwendbar. B. B. C., 15 kW, 8000/145/250 Volt, 50 Per. Das Objekt ist eventuell sofort lieferbar. Anfragen sind zu richten an das

Elektrizitäts-Werk  
der Zivilgemeinde Ober-Jilnau.

## Existenz!

Für best eingeführtes Unternehmen mit Büro und Lager, kaufmännisch und sprachlich gebildete erste Kraft und tüchtiger Verkäufer, bestens eingeführt in der metallver. Industrie

### als Generalvertreter gesucht.

Provision und Fixum. Nur kautionsfähige und fachkundige Herren werden um detailierte Offerte ersucht unter Chiffre Z. S. 3256 an Rudolf Mosse, Zürich.

## Kältemaschinen.

Bedeutendes deutsches Werk, leistungsfähig in Anlagen jeder Art, sucht für die Schweiz tüchtigen

### Vertreter.

Firmen oder Herren, die durch genaue Kenntnis des Faches Gewähr bieten können für gründliche, sachgemässe Bearbeitung des gesamten einschlägigen Geschäftes, wollen Angebote mit Befähigungsnachweisen richten unter Chiffre Z. W. 3338 an Rudolf Mosse, Zürich.

## Französisches Wiederaufbaugelände

Im Departement de l'Aisne sind zwei besteingerichtete, im vollen Betrieb sich befindende Dörfer an solvente Unternehmer besondere Umstände halber abzutreten. Bauauftrag zirka 15 Millionen französische Franken. Inventarwert zirka 1,5 Millionen französische Franken. Zahlungsbedingungen günstig. — Offerten seriöser, solventer Bewerber unter Chiffre Z. S. 3336 an Rudolf Mosse, Zürich.

## Gesucht Ingenieur

als Losauführer an ein Hochdruckkraftwerk. Erforderlich sind einige Jahre Baupraxis (wenn möglich bei Unternehmung), erwünscht sind Erfahrungen im Druckleitungsbau. Eintritt nach Uebereinkunft. Offerten mit Photo, Zeugniskopien und Gehaltsansprüchen zu richten unter Chiffre Z. P. 3314 an Rudolf Mosse, Zürich.

## Die Brennereigenossenschaft Uetligen bei Bern

ist vorhabens, das ihr gehörende Kellergebäude infolge Liquidation auf

### Abbruch zu verkaufen.

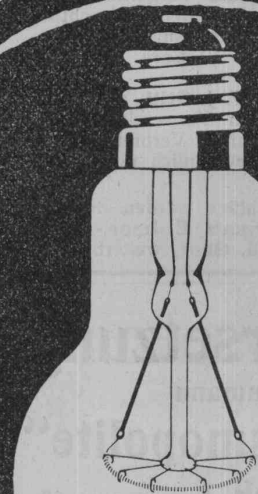
Dasselbe würde sich sehr gut eignen als Holz- oder Wagenschuppen etc. Kaufliebhaber wollen sich melden bei Herrn Grossrat Jenny, Uetligen. Telephon Nr. 19.





# OSRAM NITRA

*Die  
Lichtfülle der  
Osram-Nitra-Lampe  
bei geringstem  
Stromverbrauch  
ist  
unübertroffen*



OSRAM  
NITRA

OSRAM  
A. G.  
ZÜRICH