

Zeitschrift: Schweizerische Bauzeitung
Herausgeber: Verlags-AG der akademischen technischen Vereine
Band: 79/80 (1922)
Heft: 26

Werbung

Nutzungsbedingungen

Die ETH-Bibliothek ist die Anbieterin der digitalisierten Zeitschriften. Sie besitzt keine Urheberrechte an den Zeitschriften und ist nicht verantwortlich für deren Inhalte. Die Rechte liegen in der Regel bei den Herausgebern beziehungsweise den externen Rechteinhabern. [Siehe Rechtliche Hinweise.](#)

Conditions d'utilisation

L'ETH Library est le fournisseur des revues numérisées. Elle ne détient aucun droit d'auteur sur les revues et n'est pas responsable de leur contenu. En règle générale, les droits sont détenus par les éditeurs ou les détenteurs de droits externes. [Voir Informations légales.](#)

Terms of use

The ETH Library is the provider of the digitised journals. It does not own any copyrights to the journals and is not responsible for their content. The rights usually lie with the publishers or the external rights holders. [See Legal notice.](#)

Download PDF: 15.03.2025

ETH-Bibliothek Zürich, E-Periodica, <https://www.e-periodica.ch>

Schweizerische Bauzeitung

Abonnementspreis:

Schweiz 40 Fr. jährlich
Ausland 50 Fr. jährlich

Für Vereinsmitglieder:

Schweiz 32 Fr. jährlich
Ausland 40 Fr. jährlich
sofern beim Herausgeber
abonnirt wird

WOCHENSCHRIFT

FÜR BAU-, VERKEHRS- UND MASCHINENTECHNIK

GEGRÜNDET VON A. WALDNER, ING. HERAUSGEBER A. JEGHER, ING., ZÜRICH

Verlag: A. & C. Jegher, Zürich — Kommissionsverlag: Rascher & Cie., Zürich und Leipzig

ORGAN

Insertionspreis:

4-gespalt. Colonnezelle od.
deren Raum . . . 50 Cts.
Haupttitelseite: 80 Cts.
Alleinige Inseraten-An-
nahme: Rudolf Mosse,
Annoncen-Expedition,
Zürich, Basel und deren
Filialen und Agenturen

DES SCHWEIZ. ING.- & ARCHITEKTEN-VEREINS & DER GESELLSCHAFT EHEM. STUDIERENDER DER Eidg. Techn. Hochschule.

RUBAG

Seideng.16 ZÜRICH, Telef. Sel.4957

Strassenwalzen
Gleise, Kippwagen
Pumpen

Kauf

Stets sofort ab Lager

Miete

Krane und Hebezeuge

Transportanlagen

Flaschenzüge — Motorbauwinden — Drahtseile

Unfallversicherung Winterthur

Einzel-Unfall-, Haftpflicht-, Reise-, Kollektiv-, Einbruch- und Kautions-Versicherungen.

Auskunft und Prospekte durch die Direktion der Gesellschaft in Winterthur
und die Generalagenturen, sowie die Vertreter an allen grösseren Orten.

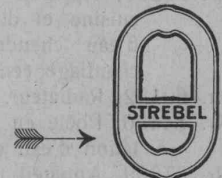


Strebelwerk Zürich

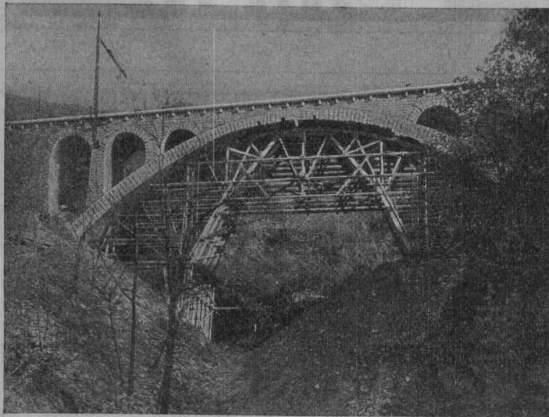
Rämistrasse 5, Tel. Hottingen 49.33

Original-Strebelkessel

tragen auf jedem Kesselgliede diese Schutzmarke.



Heinr. Hatt-Haller, Zürich



S B B Monte Ceneri, Selvacciabrücke, 42,20 m weit.

Hoch- und Tiefbau-Unternehmung

Bau von Kirchen, Fabriken
Geschäftshäusern, Villen u. Wohnhäusern
Strassen-, Eisenbahn-
Tunnel- und Wasserbauten
Beton- und Eisenbeton-Arbeiten

Walo Bertschinger, Zürich

Hafnerstrasse 7

Spezialfirma für:

Geleisebau

Ständiges grosses Lager in Normalbahn- und Fabrikgeleisen, Weichen, Drehscheiben
Geleiseneubau, Unterhalt, Reparaturen
Geleisebauwerkstätte

Strassenbau

Asphalt und Teermakadam
Oberflächenteerungen
Strassenwalzen-Betrieb
Neuanlagen, Unterhalt

Verlangen Sie Kataloge und unverbindlichen Besuch.

Vermessungen

geodätische Arbeiten jeder Art und Zweckbestimmung im In- und Ausland
K. LIECHTI, Ingr.- u. Vermessungsbureau DIETIKON (Zürich)
Telephon Nr. 82

Patentanwalts-Bureau E. BLUM & Co., Bahnhofstr. 74 ZÜRICH 1

Patentverkauf oder Lizenzabgabe

Die Inhaber der Schweizerpatente:

- Nr. 92650, Four à chambre de combustion de grande hauteur,
Nr. 92059, Appareil pouvant servir de fourneau de cuisine et de chaudière pour la production d'eau chaude pour usage domestiques et chauffage central,
Nr. 69132, Radiateur,
Nr. 84406, Poêle en fonte pour chauffage par circulation d'eau chaude,
Nr. 87009, Appareil pour le chauffage de l'eau,
Nr. 92562, Appareil de commande pour freins de chemin de fer,
Nr. 93728, Frein pour véhicules de chemins de fer,
Nr. 53507, Appareil d'attelage automatique pour voitures de tramways et de chemins de fer,
Nr. 87107, Appareil d'éclairage électrique,
Nr. 92636, Dispositivo di regolazione della temperatura del liquido in caldaie elettriche, specialmente ad uso di termosifone,
Nr. 93421, Projecteur de faisceaux lumineux,
Nr. 92480, als Pumpe, Kompressor oder Motor verwendbare Maschine,
wünschen mit schweizerischen Fabrikanten in Verbindung zu treten, behufs Verkaufs der Patente, beziehungsweise Abgabe der Lizenz für die Schweiz, zwecks Fabrikation der Patentgegenstände i. d. Schweiz.
Reflektanten belieben sich um weitere Auskunft zu wenden an das

Patentanwalts - Bureau
E. BLUM & Co., Bahnhofstr. 74
Zürich 1.

„UNION“ Schweizerische Schneeketten vormals ERRTREE

für Pneumatik und Vollgummi.

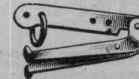


Hervorragende Qualität.
Bestbewährtes, langjähr. erprobtes Fabrikat.
Neue, stark ermässigte Preisliste.

Zu beziehen durch den Generalvertreter für die deutsche Schweiz:

W. H. LUEG Gessnerallee 48 Zürich
Telephon Selnau 65.32. 2 Minuten v. Hauptbahnhof.

„Union“
Stahl-Kupplung



Gesetzlich
geschützt.

Max Aebi

Diplom-Maschinen-Ingenieur E. T. H.
Tel. H. 4775. Briefadresse Postfach Bahnhof. Telegr. Maxaebi, Zürich

INGENIEURBUREAU

Sämtl. Baumaschinen und Werkzeuge für Hoch- und Tiefbau, Luftseilbahnen, Elektro- hängebahnen, Transportanlagen, Expertisen, Gutachten - Vertretungen - Bauleitungen

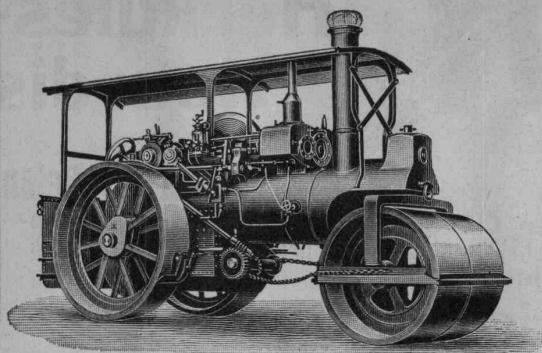
ZÜRICH

Emil Hitz - Zürich

Telefon Selnau 6542 Birmensdorferstrasse 55

Mech. Drahtflechterei, Gitterfabrikation

Maschinengeflechte - Gewellte Gitter
Rabitzgeflechte - Metallgewebe etc.



Dampfstrassenwalzen

in nur erstklassiger Ausführung, mit und ohne Aufreisser und Wohnwagen prompt lieferbar

Strassensprengwagen, Teerungsapparate
Strassenkehrmaschinen, Asphaltkochkessel

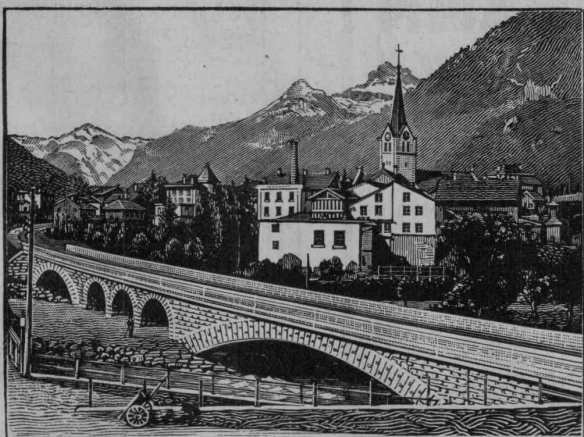
Robert Aebi & C^{ie} A. G. = Zürich 1

Ingenieur-Bureau



Maschinen-Fabrik

Gegründet 1880



Eisenbahnbrücke ü. d. beiden Lintharme i. Schwanden

Heinrich Brändli, Horgen

Asphalt-, Dachpappen- und Holzcementfabrik

erstellt:

Asphaltarbeiten für jeden Bedarf
bei Hoch- und Tiefbauten

Spezialität: Asphalt-Isolierungen für wasserdichte Abdeckungen jeglicher Art; bei Eisenbahn- und Strassenbauten etc. nach **System Heinrich Brändli**, in bestbewährten Ausführungen. Sichere Garantie-Üebernahme. Feinste Referenzen.

Telegr.-Adr.: **Heinrich Brändli, Horgen** — Telephon Nr. 38

In jedem Hause



in jeder Fabrik

ist **MINIMAX** "der beste Feuerschutz"

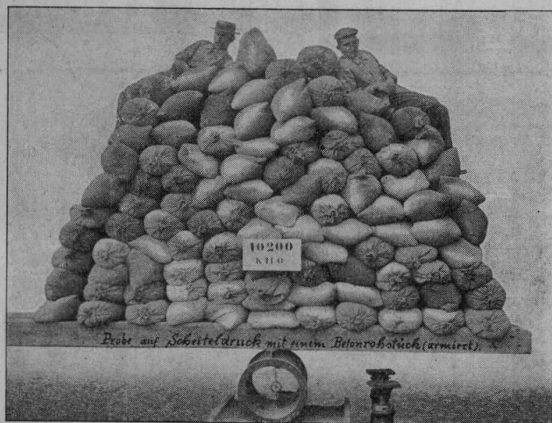
Stets löscherbereit
leicht zu handhaben
langjährig haltbar

Rund 2 Millionen Apparate
im Gebrauch

Mehr als 60 000 Brände mit
Minimax gelöscht

Verlangen Sie Prospekt Nr. 5

Minimax-Gesellschaft
Zürich 8, Seehofstr. 4



Probe auf Scherdruck mit einem Betonrohrstück (armiert)

Armierter

Betonröhren

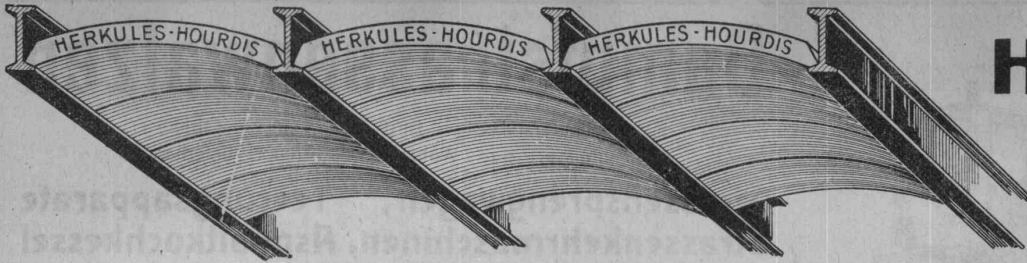
für Turbinen-, Heber- u. Trinkwasserleitungen

sowie für Kanalisationszwecke
in Baulängen von 5 m und Durchmessern
von 200 bis 800 mm, bis 5 Atm Betriebsdruck.
Bisher insgesamt über 400 Kilometer in
der Schweiz und im Ausland ausgeführt.

Beste und billigste Ersatz für gusseiserne Röhren.

Informationen und Preisangebote durch

Siegwartbalken-Gesellschaft A.G.
Luzern.

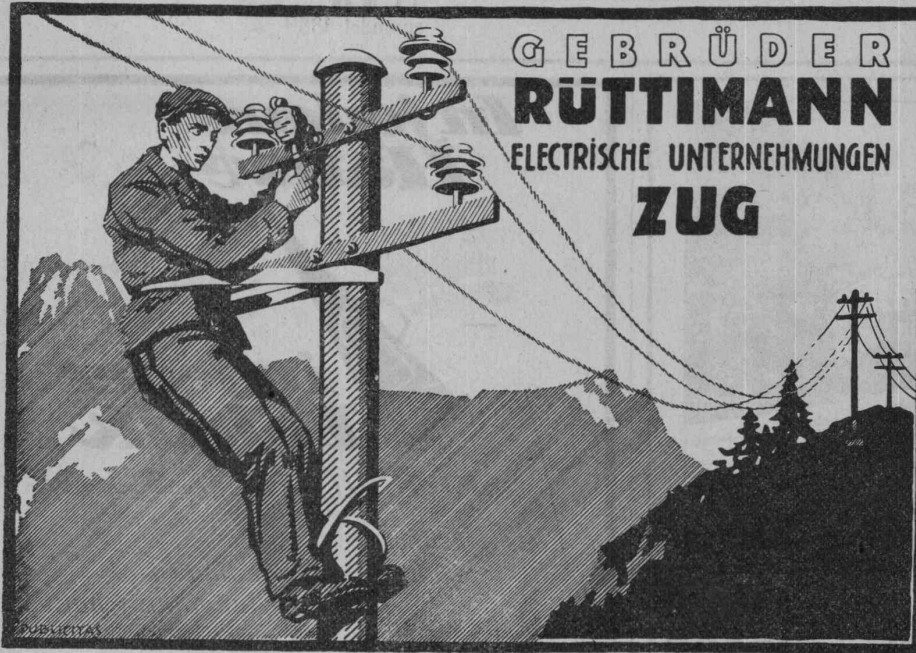


Unsere
Herkules-Hourdis

aus
armiertem Beton

bieten durch ihre **hohe Tragfähigkeit, Billigkeit, raschen Einbau** und **sofortige Benutzungsmöglichkeit** der eingedeckten Räume **grosse Vorteile**. Ueber Keller, Magazine, Garagen und Fabrikräumen kann die **Untersicht sichtbar** bleiben.

Guss-Baustein-Fabrik Zürich A.-G., Zürich.

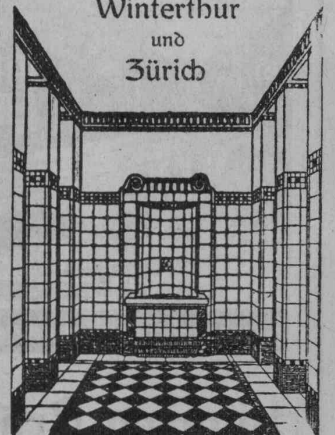


**GEBRÜDER
RÜTTIMANN**
ELECTRISCHE UNTERNEHMUNGEN
ZUG

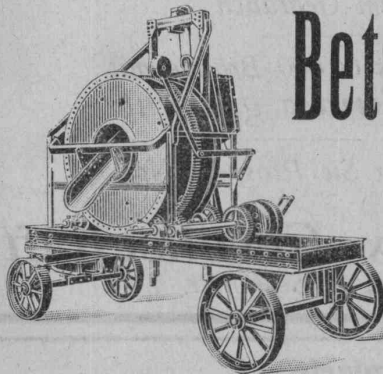


Georg Streiff & Co

Winterthur
und
Zürich



Spezialgeschäft für keramische
Boden- und Wandbeläge



Beton-Mischmaschinen

in

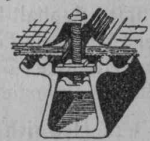
Kauf und Miete

von 40 bis 50, 80 bis 100, 200 m³ Tagesleistung
mit oder ohne Materialaufzug, mit oder ohne
kombinierte Bauwinde,
zu **günstigen Fabrikpreisen.**

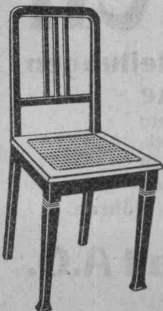
**J. Brun & Co., Maschinenfabrik
Nebikon (Luzern)**

**KITTLOSE
GLASDACHER**

System Zimmermann



**WALTHER & MÜLLER
- BERN -**



**Stuhl-, Tisch- und Kleinmöbel-Fabrik
Dietiker & Co., Stein a. Rh.**

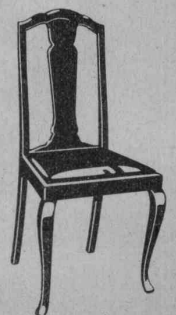
Gegründet 1873 □ Telefon 36 □ Telegr.-Adr.: Sesselfabrik Steinrhein

Vorteilhafteste Bezugsquelle

für gesägte, einfache und moderne Haus- und Wirtschaftsstühle, sowie
Zimmer- und Auszugtische

Lieferung nur an Wiederverkäufer

Kataloge und Preisliste zu Diensten





Auflader und Entlader Schräg- u. Horizontal-Transporte

Komplette Verlade-, Transport- und
Sortieranlagen
Steinbrecher

U. Ammann, Maschinenfabrik A.-G., Langenthal

Abdeckung von
Terrassen ■ **Veranden** ■ **Balkonen**
in Zement-Falzplatten auf V-eisen

Begehbare Oberlichter
in der Terrassenfläche verlegt

Terrassen, Veranden, Hallen, Balkone
mit begehbarer Glasfläche

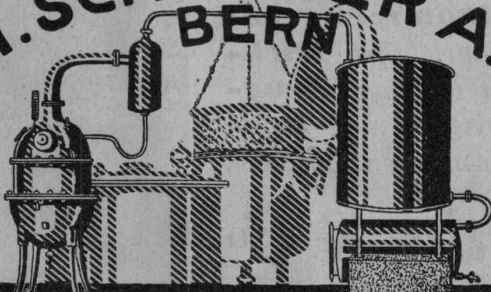
E. Gresly, Solothurn

Topographisches Bureau

Ingenieur **W. Blumer, Bern**, Alpenstr. 13

Topogr. Aufnahmen in allen Masstäben, Uebersichtspläne, Planaufnahmen, Revisionen, **Kartogr. Arbeiten**, Geographische Karten, Reproduktionspausen, Kartenschriften. Vermessungsarbeiten jeder Art. Vorzügliche Referenzen von eidgen. und kant. Behörden und Privaten.

M. SCHAERER A.G.
BERN



Gross-Apparatebau
Kessel und Kupferschmiede

Ingenieurbesuch :: Kostenanschlag

Postfach Nr. 11626

Treuhand-Institut A.-G.

Aarau **Basel** **Chur** **Zürich**

Hint. Vorstadt 11 Falknerstrasse 7 beim Obertor Uraniastrasse 11

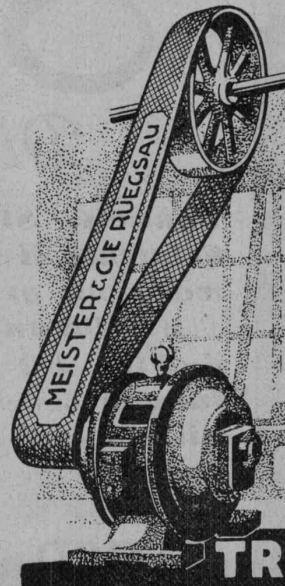
Ordnen und Anlegen von Buchhaltungen
Revisionen — **Expertisen** — **Gutachten**
Beaufsichtigung von Unternehmungen
Moderne Organisationen (nach Taylor)
Briefliche Buchhaltungskurse

Chemische Holzbeizerei

J. & P. Gsell, Zürich 4

Krummgasse 8 — **Telephon: Selnau 79.44**

Fachgemässe, exakteste und prompte Ausführung sämtlicher Beizarbeiten. Eigene Spezialitäten. Ia. Referenzen.



Baumwoll-
und
Kameelhaarriemen
roh, und imprägniert
beste Qualität

Aufzug- und
Bechergurten

für
Mühlen etc.
Alles eigene, bestbewährte Fabrikation

TREIBRIEMEN

Meister & Cie
Rüegsau, (Bern)

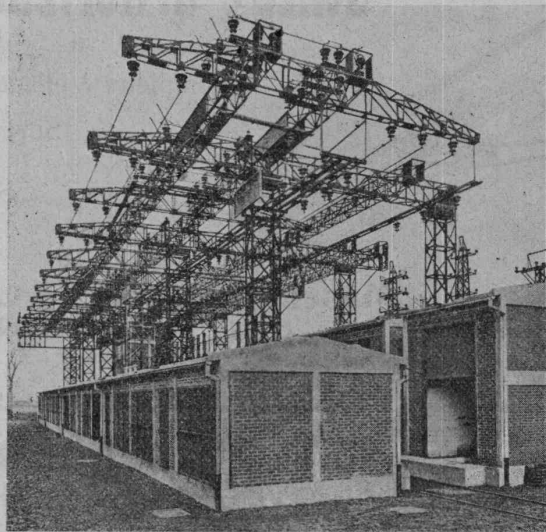
TRANSPORTBÄNDER

in allen Breiten f. Kohlen, Sand, Backsteine etc
Verlangen Sie Muster u. Preise

MASCHINENFABRIK OERLIKON

OERLIKON

**FREILUFT- UND
HALBFREILUFT-
ANLAGEN**

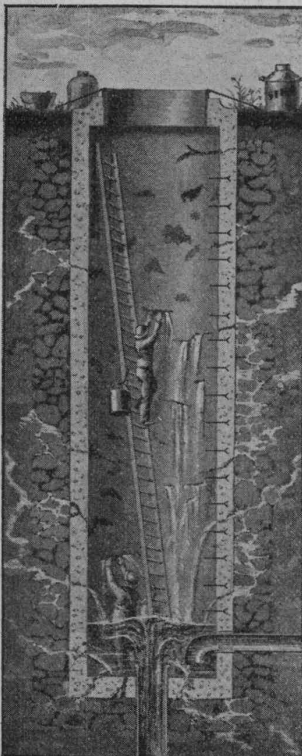


**TRANSFORMATOREN -
STATIONEN
BIS 130 kV**

**KOMPLETTE
UMFORMER-ANLAGEN**

**Halbfreiluft-Transformatoren- und Umschalt-
station Valenciennes
3×5000 kVA — 48000 10500 Volt, 50 Perioden**

Transformatorstationen



Sika-

Dichtungen

Tunnels, Stollen, Kanalisationen, Schächte, Keller u. a. m. wurden gegen bzw. während **grossem Wasserdruck** mit allen **Garantien vollkommen gedichtet**, wie überhaupt aller Art **Dichtungen** ausgeführt. Man verlange **Zeugnisse** solcher **Ausführungen** und **Prospekte** unserer sämtlichen chemischen Fabrikate.

Kasp. Winkler & Co
Altstetten-Zürich

Fabrikation und Vertrieb aller chem.-bautechn. Präparate.

Telephon Selnau 3963 — Telegramm „Sika“ Zürich.

