

**Zeitschrift:** Schweizerische Bauzeitung  
**Herausgeber:** Verlags-AG der akademischen technischen Vereine  
**Band:** 81/82 (1923)  
**Heft:** 9

## Werbung

### Nutzungsbedingungen

Die ETH-Bibliothek ist die Anbieterin der digitalisierten Zeitschriften. Sie besitzt keine Urheberrechte an den Zeitschriften und ist nicht verantwortlich für deren Inhalte. Die Rechte liegen in der Regel bei den Herausgebern beziehungsweise den externen Rechteinhabern. [Siehe Rechtliche Hinweise.](#)

### Conditions d'utilisation

L'ETH Library est le fournisseur des revues numérisées. Elle ne détient aucun droit d'auteur sur les revues et n'est pas responsable de leur contenu. En règle générale, les droits sont détenus par les éditeurs ou les détenteurs de droits externes. [Voir Informations légales.](#)

### Terms of use

The ETH Library is the provider of the digitised journals. It does not own any copyrights to the journals and is not responsible for their content. The rights usually lie with the publishers or the external rights holders. [See Legal notice.](#)

**Download PDF:** 15.03.2025

**ETH-Bibliothek Zürich, E-Periodica, <https://www.e-periodica.ch>**

# Schweizerische Bauzeitung

Abonnementspreis:  
Schweiz 40 Fr. jährlich  
Ausland 50 Fr. jährlich

Für Vereinsmitglieder:  
Schweiz 32 Fr. jährlich  
Ausland 40 Fr. jährlich  
sofern beim Herausgeber  
:: abonniert wird ::

WOCHENSCHRIFT

FÜR BAU-, VERKEHRS- UND MASCHINENTECHNIK

GRÜNDER ING. A. WALDNER, HERAUSGEBER ING. CARL JEGHER, ZÜRICH  
Verlag: A. & C. Jegher, Zürich — Kommissionsverlag: Rascher & Cie., Zürich und Leipzig

ORGAN

Insertionspreis:

4-gespalt. Colonelzeile od.  
deren Raum . 50 Cts.  
Haupttitelseite: 80 Cts.  
Alleinige Inseraten-An-  
nahme: Rudolf Mosse,  
Annoncen-Expedition,  
Zürich, Basel und deren  
Filialen und Agenturen

DES SCHWEIZ. ING.- &amp; ARCHITEKTEN-VEREINS &amp; DER GESELLSCHAFT EHEM. STUDIERENDER DER EIDG. TECHN. HOCHSCHULE,

## RUBAG

Seideng. 16 ZÜRICH, Telef. Sel. 4957

Elektro-Benzin  
Rohölmotore  
Lokomobilen

Gesteinbohrmaschinen

## Auto-Kompressoren

sämtliche Pressluftwerkzeuge

Alleinvertreter der Ingersoll Rand Co.

## PERSONEN- & WAREN-AUFZÜGE

nach  
bewährtem  
System

für jede Leistung und Betriebsart

Schweiz. Wagonsfabrik Schlieren A. G., Schlieren-Zürich

Telephon: Selnau 11.15  
Telegr.: Wagonsfabrik Schlieren

## Kittlose Verglasungen

Pat. Nr. 87342

mit Bleibanden hydraulisch gepresst für Sheds und Oberlichter etc. Bleiröhren und Bleiprofile aller Art.

Fabrikant **Jakob Scherrer**, Mech. Bauspenglerei, **Zürich 2**, Bleicherweg 26, Tel. S. 56.71

## Eisenkonstruktionen

Brücken, Hochbauten, Maste, Reservoirs, Krane, Stauwehre, Blecharbeiten etc.

### Wartmann, Vallette & Cie., Brugg

(Filiale in  
Genf)

A. G. der Maschinenfabrik von

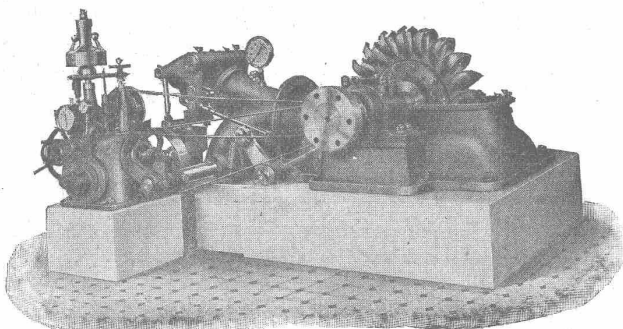
## Theodor Bell & Cie

Kriens-Luzern

Gegründet 1855

## Wasserturbinen

Präzisionsregler — Wehranlagen — Rohrleitungen  
Komplette hydraulische Anlagen — Moderne Ver-  
suchsanlage für Turbinen und Regulatoren



Pelton-turbine für 1500 PS Leistung bei 419 m Gefälle

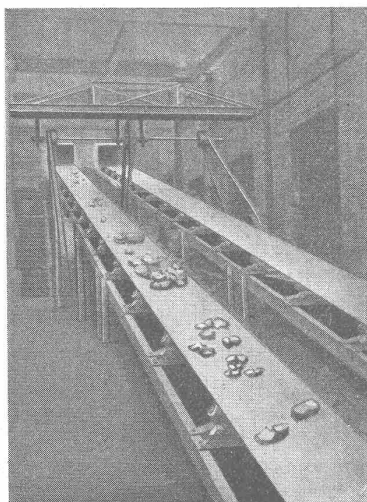
# Flottmann

Erste und Grösste Spezialfabrik Europa's für den Bau von  
**Pressluft-Gesteins-Bohrhämmer und Maschinen**

Spezialität: *Komplette Pressluft-Anlagen für alle Verwendungsgebiete*

**H. Flottmann & Cie.,** Renggerstrasse 86, Telefon: Selnau 16.71 **Zürich**  
Telegramm-Adresse: Flottmann Zürich

## Förder-Anlagen



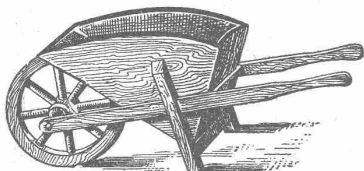
## MEISTER & Cie.

Rüegsau (Bern)

### TRANSPORTBÄNDER

in allen Breiten für Kohlen, Sand, Backsteine etc.

Verlangen Sie Muster und Preise



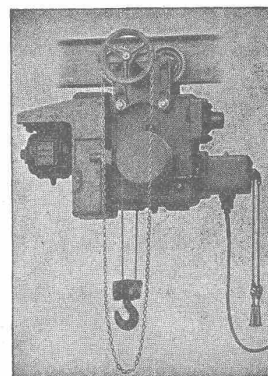
### Stielwaren und Karretten

in allen Fassonen, kaufen Sie am vorteilhaftesten bei

**Ed. Seiler, Flawil**  
Stielwarenfabrik  
Telephon Nr. 8

Preislisten zu Diensten.

## MASCHINENFABRIK RUEGGER & Cie. A.-G. BASEL



liefert in vollendeter Ausführung

## Elektro-Flaschenzüge

von 500 bis 5000 kg Tragkraft  
für Hubhöhen bis 20 Meter mit

### Drahtseil als Huborgan

Trockene Gebäude, Keller, Wohnungen etc. Patentaml. gesch. in Referenzen

# CERINDOL

macht MÖRTEL wasserdicht

Man verlange Prospekte!

BOSSHARD-SUTER, Kilchberg-Zürich, Telef. 103 vorm. G. BOSSHARD, Generalvertr. Blaufahnenstr. 14 ZÜRICH

## Schweizer. Strassenbau-Unternehmung A. G.

**Zürich**  
Steinwiesstrasse 40 — Telephon Hottingen 43,81

**BERN**  
Laupenstrasse 8 — Telephon Bollwerk 54,54  
Telegramme: „Stuag“

**Lausanne**  
Petit Chêne 22 — Telephon 20,28

**Grösste Spezialfirma für Strassenbeläge aller Art.**

30 Dampf- und Motorwalzen, 6 Steinbrecher.  
Eigene Pflastersteinbrüche und Hartschotterwerke in Alpnach, Beckenried und Bouveret.

# Kasp. Winkler & Co., Altstetten-Zürich

TELEPHON - SELNAU  
3963

Fabrikation chem. bautechn. Präparate

— TELEGRAMM: —  
„SIKA“ ZÜRICH

## „SIKA“ Mörtel-Beton-Dichtungen unter bzw. während des Wasserdruckes.

☞ Auf Verlangen Zeugnisse solcher Ausführungen. ☞

Die neueste

# Philips-Lampe

ohne Spitze

Milchglas

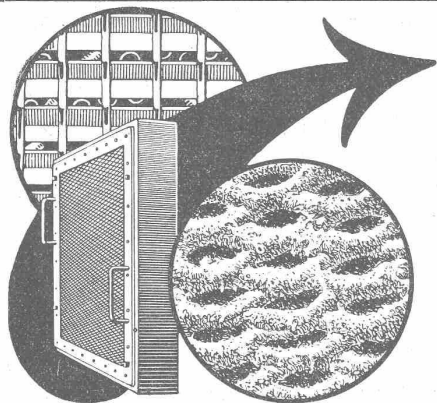


Eine leuchtende Kugel, schont die Augen u. vermeidet störende Schatten.

General-Vertreter für die deutsche Schweiz:

**Levy Fils - Basel 13.**

Erhältlich bei sämtlichen Elektrizitäts-Werken und Elektro-Installationsfirmen.



## Pat. VISCIN- LUFTFILTER

für Lüftungs- und Heizungs-Anlagen, Turbogeneratoren,  
Kompressoren, Motoren usw.

BESTES FILTER DER GEGENWART

3000 Anlagen mit 55 Millionen Stundenkubikmeter ausgeführt

Glänzende Resultate  
Brochure No. S 304 kostenlos

**VENTILATOR A.-G., STÄFA**

FRÜHER F. WUNDERLI, USTER UND A. KÜNDIG, ZÜRICH/BASEL.

Zürich 1894 Goldene Medaille Bern 1914



## Kachelöfen

— in jeder Ausführung —

**Kamine  
Wandbrunnen  
Baukeramik**

**Ofenfabrik Kohler A. G.**  
Metz bei Biel

Zu beziehen durch die Hafnermeister.

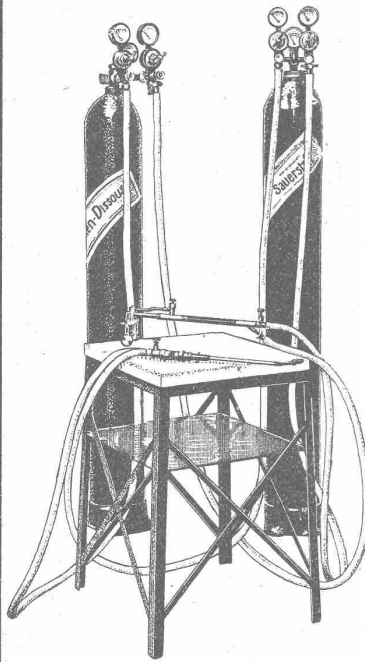
**BELEUCHTUNGSKÖRPER**

**ERNST SCHEER-HERISAU**

**KITTLÖSE  
GLASDÄCHER**

System Zimmermann

**WALTHER & MÜLLER  
- BERN -**



## Acetylen-Dissous

### Schweiss- und Lötanlagen

Unsere Spezialität

**Modernste und bestgeeignetste Schweiss-  
Anlagen für Spengler und Installateure**

Absolute Sicherheit  
Reines Gas  
Einwandfreie Schweissungen  
Kleine Platzbeanspruchung  
Leicht transportabel

### Acetylen-Dissous

ist erhältlich in unsern Fabriken in

**Luzern und Grütze-Winterthur**

ferner bei unseren Dépôts: Zürich, St. Gallen, Vevey, Lugano

**Sauerstoff- u. Wasserstoff-Werke Luzern A.-G., Luzern**

Gegründet 1895

Fabriken in Luzern, Winterthur, Vevey, Genf, Horw.

**Technische  
Photographie**

Spezialität:  
**Architekturaufnahmen**

Konstruktionen, Maschinen  
Zeichnungen u. Pläne  
Katalog-Aufnahmen

**H. Wolf-Bender**  
Zürich  
16 Kappelergasse 16

## R. DIETRICH & Co A.-G., ZÜRICH

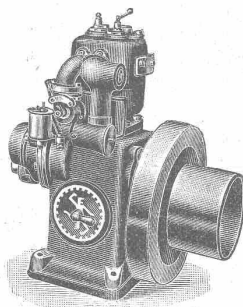
Fabrik mit Geleiseanschluss in Alstetten. — Telefon: Selnau 18.90

### Grosses Lager in Maschinenölen jeder Art

Transformatoren-Oele — Schalter-Oele — **Consistente Fette** —  
**Elektromotoren-Oele** — Turbinen-Oele — Dampfzylinder-Oele  
**Automobil-Oel** und **Motorwagenfett** — Wasserlösliches Bohröl  
Bodenöl — Leinöl — Bodenwiche — Schmierseife — Carbolineum etc.  
**Luftkompressoren-Oele** — **Kugellager-Fett**

**Erfindungs-Patente**  
Marken-Muster-  
& Modell-Schutz im In- u. Ausland

**H. KIRCHOFER** vormals  
**Bourry-Séquin & Co. ZÜRICH**  
1880  
Gegründet



## Benzin-Motoren

bewährte, für Baubetrieb be-  
stens geeignete Maschinen,

3, 5, 6, 8, 10, 12, 16 und 20 PS

stationär und fahrbar, liefern zu vorteilhaften Bedingungen  
in Kauf und Miete, sofort ab Lager

**J. BRUN & Co., NEBIKON**  
(LUZERN)

**EISEN-  
KONSTRUKTIONEN**

Brücken, Ständer,  
Dachkonstruktionen  
Kittlose  
Glasbedachungen  
Bau- und Kunst-  
Schlosserarbeiten

**GEBR. TUCHSCHMID**  
FRAUENFELD

# OTIS AUFZÜGE

**Neu normalisiert  
Neu typisiert**

Mehr als 60000 Aufzüge geliefert

Grösste Anlage des Kontinents:  
Elbtunnel Hamburg.

Grösste Anlage der Welt:  
U-Bahn London.

Grösste Förderhöhe:  
Woolworth Gebäude New York.

**OTIS AUFZUGSWERKE**  
WAEDENSWIL Kostenanschläge Ingenieurbesuch

## MANNESMANNRÖHREN- WERKE • DÜSSELDORF

F. H. BRÜHNE  
DÜSSELDORF

## TURBINENLEITUNGEN

VERTRETER FÜR DIE SCHWEIZ:  
 OBERINGENIEUR ERNST DEFFNER  
 ZÜRICH • FROHBURGSTR. 54

## Apparate u. Anlagen

für die  
 Chemische Lebensmittelindustrie.  
 Blechkonstruktionen, Rohrleitungen.

**H. Klaus, Lagerstrasse 51, Zürich**

## Patentanwälts-Bureau

### E. BLUM & Co., Bahnhof- str. 74 ZÜRICH 1

### Patentverkauf oder Lizenzabgabe

Die Inhaber der Schweizerpatente:

- Nr. 88313, Valve de queue pour frein à air comprimé,
- Nr. 84488, Verfahren und Vorrichtung zum Härten von Umdrehungskörpern,
- Nr. 76121, Verfahren zur Härtung von Rotationskörpern,
- Nr. 67795, Kugelkäfig für Kugellager,
- Nr. 74048, Verfahren und Vorrichtung zur Herstellung kegeliger Rollen von genauen Abmessungen,
- Nr. 91216, Einrichtung zur Betätigung der Brennstoffventile bei Verbrennungskraftmaschinen,
- Nr. 91217, Brennstoffventil mit veränderlichem Hub für Oel-Motoren,

wünschen mit schweizerischen Fabrikanten in Verbindung zu treten, behufs Verkaufs der Patente, beziehungsweise Abgabe der Lizenz für die Schweiz, zwecks Fabrikation der Patentgegenstände i. d. Schweiz. Reflektanten belieben sich um weitere Auskunft zu wenden an das

**Patentanwälts - Bureau**  
**E. BLUM & Co.,** Bahnhofstr. 74  
 Zürich 1.

**Raab's  
Reform-  
Rabus**

Bester  
Bau-  
material-  
träger  
für Wände,  
Decken,  
Gedelle,  
Säulen,  
etc.

Raab's Reform-Rabus-Werk  
Nidham (Bern)

## MARTI & Cie.

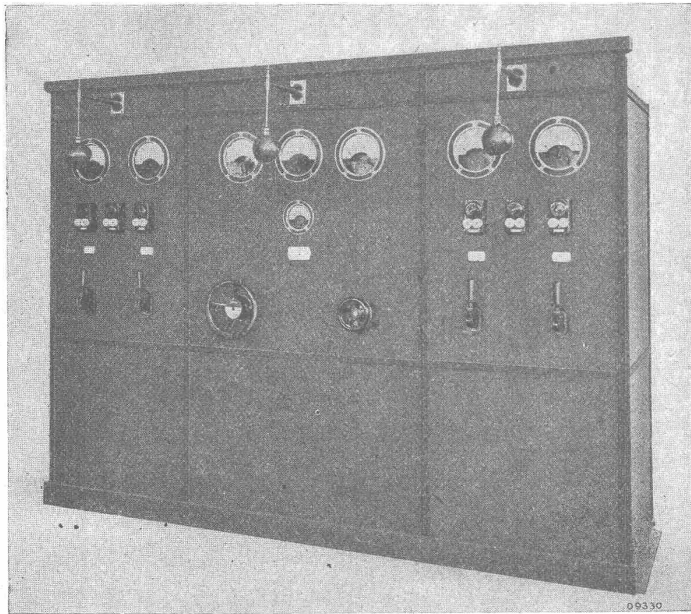
Landesplattenberg, ENGI-Glarus

### Dachschiefer

in allen Sorten. Rohe und geschliffene  
**Schieferplatten**  
 für alle Bauzwecke

Fenstersimsen, Pissoiranlagen, Tischplatten,  
 Ofen-Unterlags- und Deckplatten, Anschreib-  
 und Schulwandtafeln

# B B C



## Schaltanlagen

für Kraftversorgung,  
Lichtnetze und  
Bahnbetrieb;

in Zentralen, Unterstationen und  
Industrie-Anlagen;

für jede Stromart,  
Spannung  
und Stromstärke.

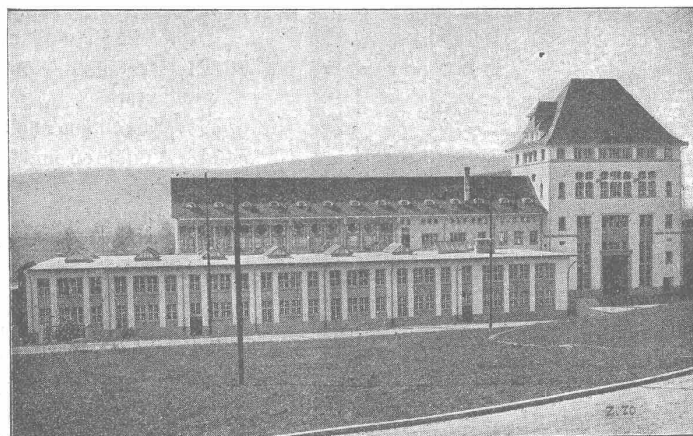
Schalttafeln, Schaltpulte  
Schaltkasten

**A.G. BROWN, BOVERI & C<sup>IE</sup> BADEN (SCHWEIZ)**  
Verkaufsbureaux: Baden, Basel, Bern, Lausanne

## Ed. Züblin & C<sup>ie</sup> A.-G., Zürich-Basel

Ingenieurbureau und Bauunternehmung

Projektierung und Ausführung von Hoch- und Tiefbauten



Schalhaus des Kraftwerkes Olten-Gösgen.

**Spezialitäten:** Eisenbetonpfahlrammungen, Brücken in Beton und Eisenbeton, Silos und Lagerhäuser, Kläranlagen System Züblin, Wasserbauten und Foundationen, Tiefbohrungen.