

Objektyp: **Advertising**

Zeitschrift: **Schweizerische Bauzeitung**

Band (Jahr): **81/82 (1923)**

Heft 14

PDF erstellt am: **19.09.2024**

### **Nutzungsbedingungen**

Die ETH-Bibliothek ist Anbieterin der digitalisierten Zeitschriften. Sie besitzt keine Urheberrechte an den Inhalten der Zeitschriften. Die Rechte liegen in der Regel bei den Herausgebern. Die auf der Plattform e-periodica veröffentlichten Dokumente stehen für nicht-kommerzielle Zwecke in Lehre und Forschung sowie für die private Nutzung frei zur Verfügung. Einzelne Dateien oder Ausdrucke aus diesem Angebot können zusammen mit diesen Nutzungsbedingungen und den korrekten Herkunftsbezeichnungen weitergegeben werden. Das Veröffentlichen von Bildern in Print- und Online-Publikationen ist nur mit vorheriger Genehmigung der Rechteinhaber erlaubt. Die systematische Speicherung von Teilen des elektronischen Angebots auf anderen Servern bedarf ebenfalls des schriftlichen Einverständnisses der Rechteinhaber.

### **Haftungsausschluss**

Alle Angaben erfolgen ohne Gewähr für Vollständigkeit oder Richtigkeit. Es wird keine Haftung übernommen für Schäden durch die Verwendung von Informationen aus diesem Online-Angebot oder durch das Fehlen von Informationen. Dies gilt auch für Inhalte Dritter, die über dieses Angebot zugänglich sind.

# Schweizerische Bauzeitung

**Abonnementspreis:**

 Schweiz 40 Fr. jährlich  
 Ausland 50 Fr. jährlich

**Für Vereinsmitglieder:**

 Schweiz 32 Fr. jährlich  
 Ausland 40 Fr. jährlich  
 sofern beim Herausgeber  
 :: abonniert wird ::

**WOCHENSCHRIFT**
**FÜR BAU-, VERKEHRS- UND MASCHINENTECHNIK**

GRÜNDER ING. A. WALDNER, HERAUSGEBER ING. CARL JEGHER, ZÜRICH

Verlag: A. &amp; C. Jegher, Zürich — Kommissionsverlag: Rascher &amp; Cie., Zürich und Leipzig

**ORGAN**

DES SCHWEIZ. ING.- &amp; ARCHITEKTEN-VEREINS &amp; DER GESELLSCHAFT EHEM. STUDIERENDER DER EIDG. TECHN. HOCHSCHULE.

**Insertionspreis:**

 4-gespalt. Colonelzeile od.  
 deren Raum . 50 Cts.  
 Haupttitelseite: 80 Cts.  
 Alleinige Inseraten-An-  
 nahme: Rudolf Mosse,  
 Annoncen-Expedition,  
 Zürich, Basel und deren  
 Filialen und Agenturen


## Strebekessel Zürich

Rämistrasse 5, Tel. Hottingen 49.33

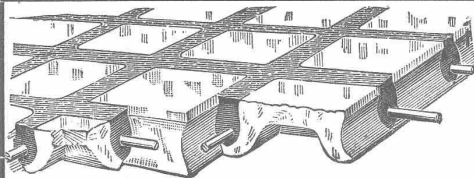
**Original-Strebekessel**

tragen auf jedem Kesselgliede diese Schutzmarke.



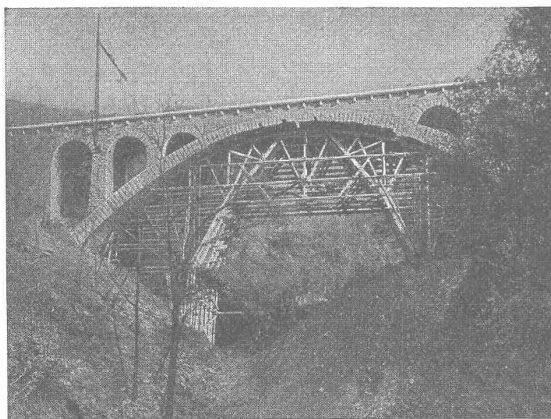
## Unfallversicherung Winterthur

Einzel-Unfall-, Haftpflicht-, Reise-, Kollektiv-, Einbruch- und Kautions-Versicherungen.

 Auskunft und Prospekte durch die Direktion der Gesellschaft in Winterthur  
 und die Generalagenturen, sowie die Vertreter an allen grösseren Orten.

**GLASBETON, System Keppler**  
**LUXFER - PRISMEN - OBERLICHTER**
**Rob. Looser**
**Zürich 4**

Badenerstrasse 41

## Heinr. Hatt-Haller, Zürich



S B B Monte Ceneri, Selvacciabrücke, 42,20 m weit.

### Hoch- und Tiefbau-Unternehmung

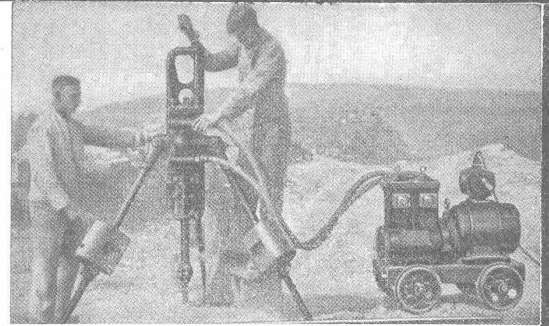
 Bau von Kirchen, Fabriken  
 Geschäftshäusern, Villen u. Wohnhäusern  
 Strassen-, Eisenbahn-  
 Tunnel- und Wasserbauten  
 Beton- und Eisenbeton-Arbeiten

# Fein-fabrikate

sind Spezial-  
Erzeugnisse

Für Tiefbohrungen, Stollen- und Tunnelbau, Steinbrüche u. s. w. sind die wirtschaftlichsten und neuesten Maschinen unsere

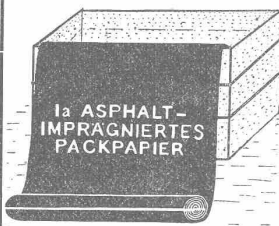
**Elektr.** pneumat.



## Gesteins-Stoss-Bohrmaschinen



Rennweg 35  
Zürich



Bevor Sie sie abliefern,  
schützen Sie Ihre Fabri-  
kate gegen Nässe, Rost

etc. durch Auslegen Ihrer  
Pack-Kisten mit unsern:

**Ia. unbesandete  
Dachpappe in ver-  
schiedenen Stärken**

lieferbar in Rollen von  
20 x 1 = 20 m<sup>2</sup>

**Ia. Asphalt-  
imprägnierten  
Packpapier**

lieferbar in Rollen von  
20 x 1,30 = 26 m<sup>2</sup>

Wir liefern diese Isolier-Papiere **billigst** und halten solche stets auf Lager. Bei Bedarf bitten wir Sie höfl., bei uns gefl. Offerte einzuholen.

**GYSEL & CIE., ASPHALTFABRIK HORGEN**  
KÄPFNACH  
Telephon 24 Telegramme: Asphalt

Das lästige und zeitraubende Zerschneiden der

## Drahtziegelrollen

fällt weg. Die

Schweiz. Drahtziegelfabrik A.G., Lotzwil

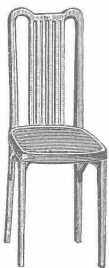
liefert

## Drahtziegelstreifen

in allen Breiten.

Muster und Preislisten verlangen.

Goldene Medaillen: Bern 1914 — Barcelona 1921.



**A.-G. Möbelfabrik Horgen-Glarus**  
in Horgen

## Bestuhlungen

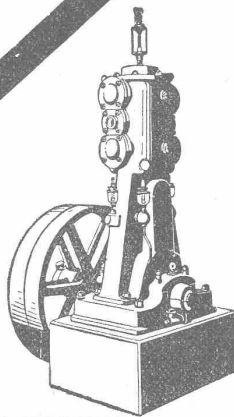
von Restaurants, Konzertsälen, Kinos  
Theater etc.

## Alfr. Schmidweber's Erben

Zürich 8 — Dietikon

Innen- und Aussendekorationen  
in poliertem Marmor und Granit

Goldene Medaille Schweizer. Landes-Ausstellung  
Bern 1914



## Kompressoren

## Vakuumpumpen

Nassluftpumpen, Kondensatoren, Filterpressen, Rührwerke  
Zentrifugen

Blechbearbeitungsmaschinen, System Gebrüder Jäcklin  
Druckluft-Bohrhämmer.

**Maschinenfabrik Burckhardt A.-G., Basel**

# Möbel

Vergleichen Sie **QUALITÄT** und **PREISE**  
und die Wahl fällt Ihnen leicht

# Pfister

**Aussteuern**  
von Fr. 790.—, 980.—, 1400.—,  
1800.—, 2000.— bis 20.000.—

**BASEL MÖBEL-PFISTER A.-G. ZÜRICH**

Untere Rheingasse No. 8, 9 u. 10

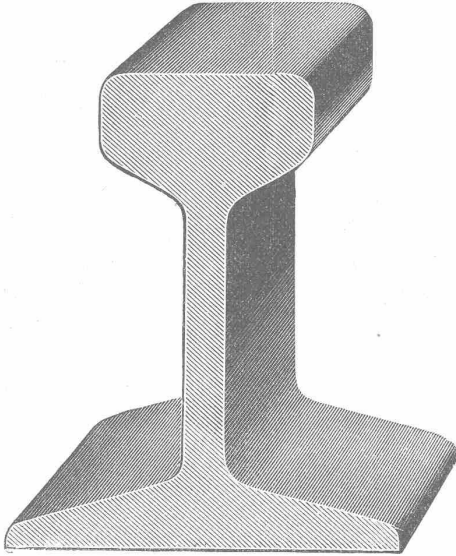
Kaspar Escherhaus, vis-à-vis Hauptb'hof

**Schlafzimmer** Fr. 390.- bis 6000.-,  
**Speisezimmer** Fr. 385.- bis 5000.-,  
**Herrenzimmer** Fr. 650.- bis 5000.-

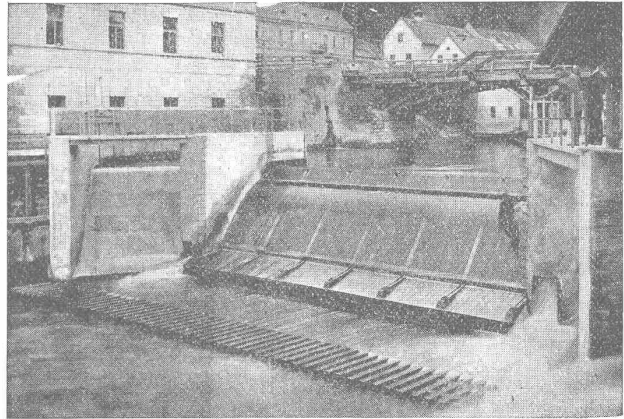
## Rollbahnmaterial

Geleise, Weichen, Drehscheiben, Kippwagen  
Lokomotiven für jede Spurweite, für Dampf-  
und Benzinbetrieb. Motorisierte Feldbahnen.

**Miete und Kauf**



**Robert Aebi & C<sup>ie</sup> A. G.**  
Zürich 1



Dachwehr in der Mürz der Kabelwerke Felten & Guillaume. Bruck a. d. Mur.

## Hydraul. Dachwehre

in grössten Abmessungen mühelos bedienbar, be-  
währt auch bei starkem Eis- u. Geschiebegang.

## Automatische Saugüberfälle

einfacher Bauart, bester Wirkung, projektiert u. erstellt

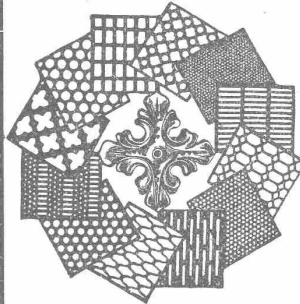
## Ingenieurbureau Huber & Lutz

Zürich Stampfenbachstrasse 75

## R. ZUBER, GOLDDACH (St. Gallen)

MARMOR- UND SYENIT-INDUSTRIE

Leistungsfähige Säge- und Schleifwerke  
Schalttafeln - Wand- und Bodenbeläge  
Grabdenkmäler - Säurefeste Syenite

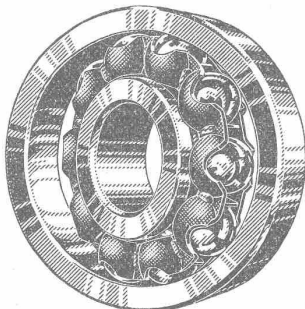


## H. HEER & Co.

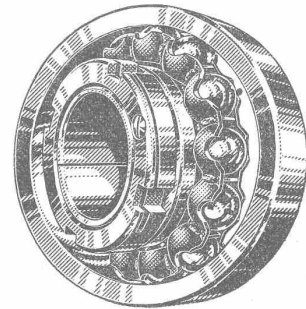
OLTEN

SPEZIALITÄT:

Gelochte und  
gepresste Bleche



# Kugellager SRO



aus den im Jahre 1894 gegründeten  
**Kugellagerwerken J. Schmid-Roost A.-G., Oerlikon**  
werden vom erfahrenen Fachmann allgemein bevorzugt.

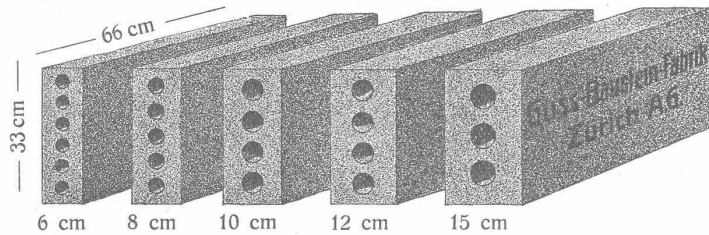
Telephon: Hottingen 87.17

Telegr.: Essero, Zürich

Vertretung für die deutsche Schweiz: **L. Kundert**, Verkaufsbureau Zürich, Limmatquai 34.

# Längsgelochte Schlackensteine

(Eingetragene Marke)



Anerkannt  
vorzügliches Baumaterial für alle Arten Hochbauten, insbesondere für **Zwischenwände**,  
und **Hintermauerungssteine**.  
Für **Fassadenmauerwerk Spezialsteine**.

Verkauf direkt durch uns.

## Guss - Baustein - Fabrik Zürich A. G., Zürich.

### Schweizer Mustermesse Basel

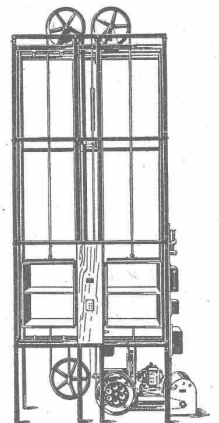
14.-24. APRIL 1923

**Besorgen Sie Ihre Einkäufe an der Messe**

**Die Bahnen gewähren Fahrpreisermäßigungen  
Einkäuferkarten durch das Messebureau,  
Verkehrsbureaux und die Aussteller**

Scizzirpapiere  
Paus-Detail  
Detailzeichen, hochtransp.  
Pauspapiere, geölt und ölfrei  
Zeichenpapiere, assortiert  
Schöllershammerzeichen  
in Bogen, für Geometer  
Lichtpauspapiere  
Millimeterzeichen- und  
Millimeterpauspapiere in  
Rollen u. Blocs, braun u. blau  
liefert rasch und billig  
Spezialgeschäft techn. Papiere  
G. Suter - Glogg, Basel 7.

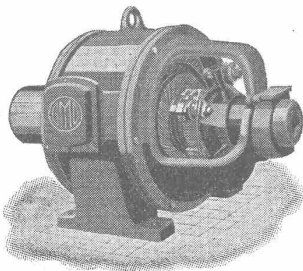
**HAMMERLE & CO**  
MASCHINENFABRIK  
ZOFINGEN



**Speise- und Aktenaufzüge**  
elektrisch od. für Handbetrieb  
äusserst leichter  
und geräuschloser Gang  
**Warenaufzüge**  
bewährter Systeme  
Prima Referenzen

## Elektromotoren

für alle Stromarten



Generatoren — Umformer — Transformatoren  
Elektrische Schmiede - Ventilatoren

**G. Meidinger & Co., Basel**

## Aktiengesellschaft Schweizerischer Kalkfabriken Zürich

umfassend die Fabriken:

Kalkwerk Schinznach-Bad G. Knoblauch jr.  
Hydraulische Kalkfabrik Holderbank  
G. Spühler, Rekingen  
Kalk- u. Cementfabriken Beckenried A.-G.  
K. Hürlimann Söhne, Brunnen

Ingenieur Borner & Cie., Wallenstadt  
Cement- u. Kalkfabriken R. Vigier A.-G.  
Luterbach  
Jura Cementfabriken, Aarau  
Cement- und Kalkwerk Liesberg A.-G.

Hydraul. Kalk- u. Gipsfabrik, Bärschwil  
Gips-Union A.-G., Zürich  
Schweiz. Cementind.-Gesell., Heerbrugg  
Vereinigte Cementfabriken Rozloch A.-G.  
Gips- und Kalkwerke Krattigen, Bern.

empfiehlt den Konsumenten ihren

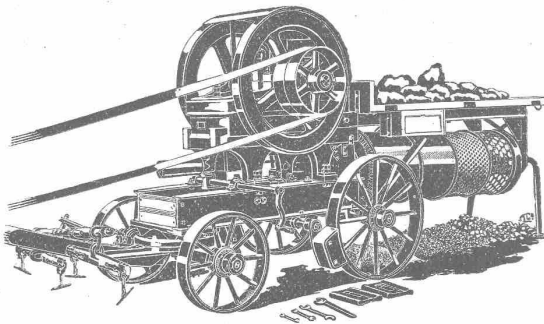
**prima hydraulischen Kalk.**

Verkaufsstelle: **E. G. Portland, Zürich.**

Telegr.-Adr.: Portland Zürich

Bureau Seidengasse 9!

Telephon Selnau 285



Fahrbarer Steinbrecher mit Sortiertrommel

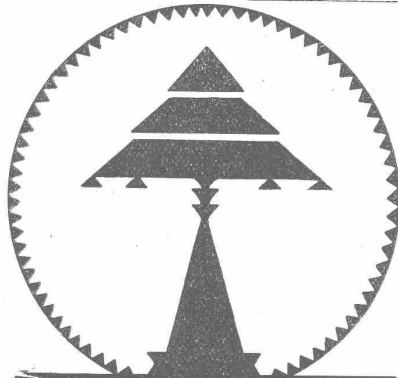
## Gruben-Besitzer!

Lassen Sie sich die grossen Vorteile einer richtigen Grubenausbeutung nicht entgehen!

.....  
**Komplette Steinbrechanlagen**  
**Kies- und Sand-Wasch-**  
**und Sortieranlagen**  
**Kies- und Sandauflader**  
**Transportanlagen.**

liefert

**U. Ammann** Maschinenfabrik **Langenthal**  
 A.-G.



**EBERTH & THOMA**

ZÜRICH WERDMÜHLEPLATZ 2

**SPEZIALANFERTIGUNG VON**  
**BELEUCHTUNGSKÖRPERN**  
**UND BRONZEWAREN**



## Eisenbeton

Projekte, Pläne, Bauleitung

**Bauer & Albrecht**

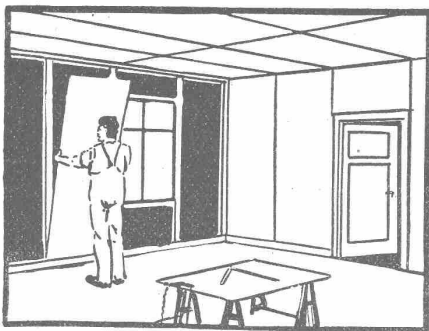
INGENIEUR-BUREAU

Baneggpl. 3 **Zürich** Tel.: S. 80.78

### Topographisches Bureau

Ingenieur **W. Blumer, Bern, Alpenstr. 13**

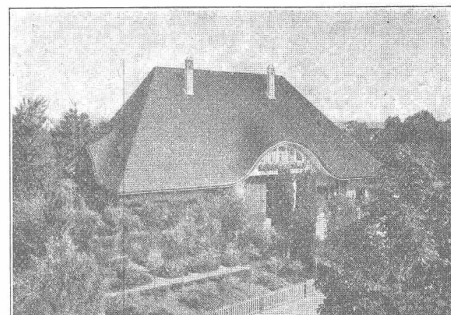
**Topogr. Aufnahmen** in allen Masstäben, Uebersichtspläne, Planaufnahmen, Revisionen. **Kartogr. Arbeiten**, Geographische Karten, Reproduktionspausen, Kartenredaktion. Vermessungsarbeiten jeder Art. Vorzügliche Referenzen von eidgen. und kant. Behörden und Privaten.



## Holzäfer ohne Rahmen

für Wände, Decken etc. Rasch und sauber. Preisliste umgehend.

**Ad. Aeschlimann, Meilen**  
 Sperrholzplatten-Fabrik



Wohn- und Geschäftshaus in Bätterkinden.  
 Bedachung: Eternit-Doppeldach, kupferbraun.

## Eternit Niederurnen

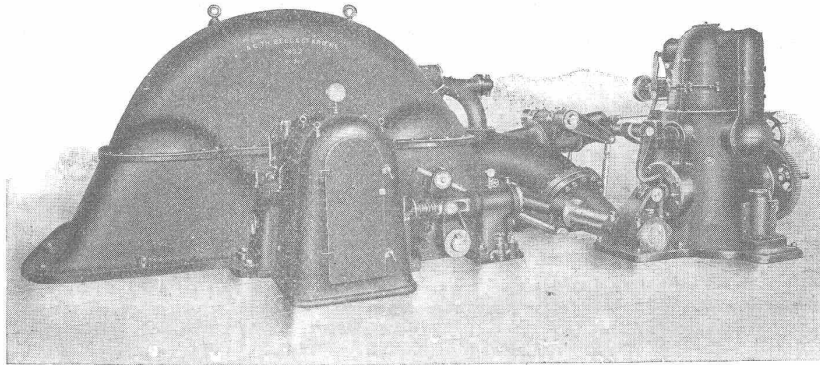
A.-G. der  
Maschinenfabrik  
von

# Theodor Bell & Cie.

Kriens-Luzern

Gegründet 1855

Peltonturbine v. 10000 PS  
Leistung bei 330m Gefälle



in der Zentrale Küblis der  
A.-G. BändnerKraftwerke

Im Betrieb 3 Turbinen à 10000 PS und 1 Turbine à 5000 PS.

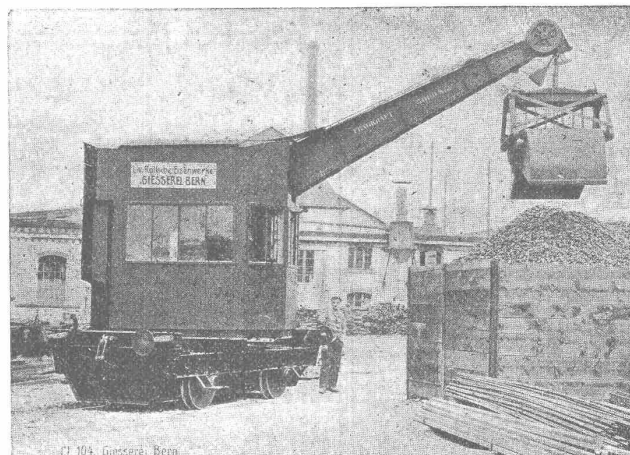
Wasserturbinen, Präzisionsregler, komplette hydraulische Anlagen,  
Maste und Tragwerke für elektrische Leitungen.

## Giesserei „Bern“ in Bern

Konstruktionswerkstätten

Werk der Gesellschaft der L. v. Roll'schen  
Eisenwerke liefert als Spezialität:

Telegramme:  
Giesserei  
Bern  
□  
Telephon - Nr.  
1066



Telegramme:  
Giesserei  
Bern  
□  
Telephon - Nr.  
1066

Hebezeuge, Eisenbahnmaterial, Schützenanlagen und Wehreinrichtungen, Zahnrad-  
bahnmaterial, Standseilbahnen, Allgemeiner Maschinenbau