

Zeitschrift: Schweizerische Bauzeitung
Herausgeber: Verlags-AG der akademischen technischen Vereine
Band: 81/82 (1923)
Heft: 15

Werbung

Nutzungsbedingungen

Die ETH-Bibliothek ist die Anbieterin der digitalisierten Zeitschriften. Sie besitzt keine Urheberrechte an den Zeitschriften und ist nicht verantwortlich für deren Inhalte. Die Rechte liegen in der Regel bei den Herausgebern beziehungsweise den externen Rechteinhabern. [Siehe Rechtliche Hinweise.](#)

Conditions d'utilisation

L'ETH Library est le fournisseur des revues numérisées. Elle ne détient aucun droit d'auteur sur les revues et n'est pas responsable de leur contenu. En règle générale, les droits sont détenus par les éditeurs ou les détenteurs de droits externes. [Voir Informations légales.](#)

Terms of use

The ETH Library is the provider of the digitised journals. It does not own any copyrights to the journals and is not responsible for their content. The rights usually lie with the publishers or the external rights holders. [See Legal notice.](#)

Download PDF: 15.03.2025

ETH-Bibliothek Zürich, E-Periodica, <https://www.e-periodica.ch>

Schweizerische Bauzeitung

Abonnementspreis:
Schweiz 40 Fr. jährlich
Ausland 50 Fr. jährlich

Für Vereinsmitglieder:
Schweiz 32 Fr. jährlich
Ausland 40 Fr. jährlich
sofern beim Herausgeber
:: abonniert wird ::

WOCHENSCHRIFT

FÜR BAU-, VERKEHRS- UND MASCHINENTECHNIK

GRÜNDER ING. A. WALDNER, HERAUSGEBER ING. CARL JEGHER, ZÜRICH
Verlag: A. & C. Jegher, Zürich — Kommissionsverlag: Rascher & Cie., Zürich und Leipzig

ORGAN

Insertionspreis:

4-gespalte Colonelzeile od. deren Raum . 50 Cts.
Haupttitelseite: 80 Cts.
Alleinige Inseraten-Annahme: Rudolf Mosse, Annoncen-Expedition, Zürich, Basel und deren Filialen und Agenturen

DES SCHWEIZ. ING.- & ARCHITEKTEN-VEREINS & DER GESELLSCHAFT EHEM. STUDIERENDER DER EIDG. TECHN. HOCHSCHULE,

RUBAG
Seideng.16 ZÜRICH,Telef. Sel.4957

Pressluftanlagen
Steinbrecher
Betonmischer

Kauf Sämtliches
Rollbahnmaterial
für jede Spurweite Miete

ZENTRALHEIZUNGEN
Warmwasserbereitungen, Ventilationsanlagen, Luftheizungen, wärmetechnische Anlagen
E. Knüsli, Ingenieur, vorm. R. Breitingen, Zürich 4, Badenerstrasse 440
Telephon: Selnau 18.15

S P O N A G E L & Co
ZÜRICH
Baumaterialien

Löhle & Kern A.-G. für Eisenbau, Zürich
Entwurf und Ausführung von
Eisenkonstruktionen aller Art.

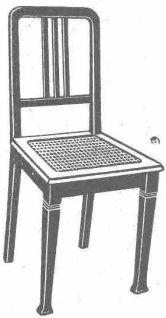


Dachpappen
Asphaltprodukte
Isolier-Baumaterialien

Meynadier & Cie., Zürich 8

1109/1

E-H 21



Stuhl-, Tisch- und Kleinmöbel-Fabrik Dietiker & Co., Stein a. Rh.

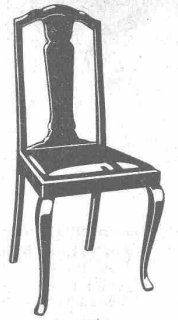
Gegründet 1873 □ Telephone 36 □ Telegr.-Adr.: Sesselfabrik Steinrhein

Vorteilhafteste Bezugsquelle

für gesägte, einfache und moderne Haus- und Wirtschaftsstühle, sowie
Zimmer- und Auszugtische

Lieferung nur an Wiederverkäufer

Kataloge und Preisliste zu Diensten



Geodätische Arbeiten jeder Art und
Zweckbestimmung im In- und Ausland

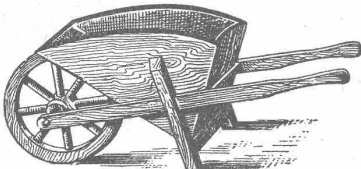
Vermessungen

K. LIECHTI, DIETIKON (Zürich)
Ingr. und Vermessungsbureau, Teleph. N. 82



die anerkannt beste Anstrichfarbe für Innen u. Aussen.
Hochglänzend und Matt.

Generalvertreter für die Schweiz:
C. Häsig, Dufourstrasse 53, Basel.

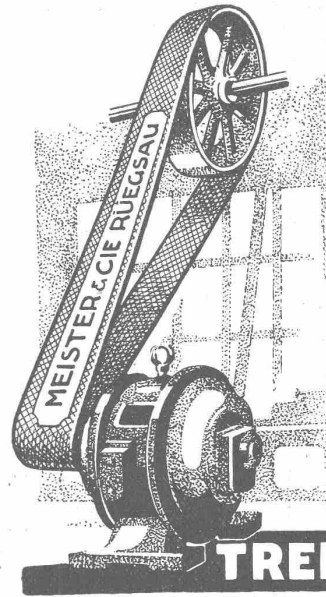


Stielwaren und Karretten

in allen Fassonen, kaufen Sie
am vorteilhaftesten bei

Ed. Seiler, Flawil
Stielwarenfabrik
Telephon Nr. 8

Preislisten zu Diensten.



Baumwoll-
und
Kameelhaarriemen
roh und imprägniert!
beste Qualität

Aufzug- und
Bechergurten

für
Mühlen etc.
Alles eigene, bestbe-
währte Fabrikation

TREIBRIEMEN

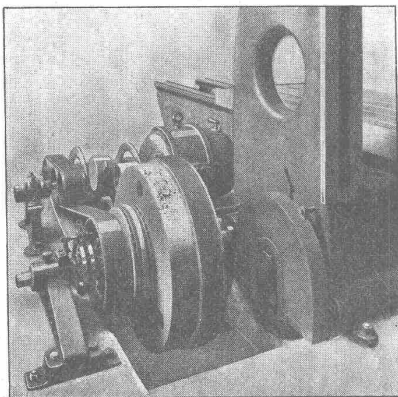
Meister & Cie Rüegsau, (Bern)

TRANSPORTBÄNDER

in allen Breiten f. Kohlen, Sand, Backsteine etc
Verlangen Sie Muster u. Preise



GESELLSCHAFT DER LUDW. VON ROLL'SCHEN EISENWERKE
- FILIALE: EISENWERK CLUS KT. SOLOTHURN -



Hobelmaschinen-Einzelantrieb mit elektro-
magnetischer Reversier- Reibungskupplung
Patent Clus und Umkehr-Lenix.

TRANSMISSIONEN

in moderner Ausführung, mit Ringschmierlagern oder Kugellagern.
Komplette Anlagen für alle Industriezweige.

Benn's Patent-Reibungskupplungen.
Elektromagnetische Reibungskupplungen.

Patentiert in der Schweiz und im Auslande.

Patent-LENIX-Getriebe

FILIALE: **GIESSEREI OLTEN**

Rohguss zu Riemenscheiben und Zahnrädern
jeder Grösse und Konstruktion.

Sika- Dichtungen

Tunnels, Stollen, Kanalisationen, Schächte, Keller u. a. m. wurden gegen bezw. während **grossem Wasserdruck** mit allen **Garantien vollkommen gedichtet**, wie überhaupt **Dichtungen** aller Art ausgeführt. Man verlange **Zeugnisse** solcher **Ausführungen** und **Prospekte** unserer sämtlichen chemisch.-bautechn. Fabrikate, für Industrie, Haus- u. Landwirtschaft.

Seit 12 Jahren bewährt :: In allen Kulturstaaten patentiert

Kasp. Winkler & Co
Altstetten-Zürich

Fabrikation und Vertrieb aller chem.-bautechn. Präparate.

Telephon: Selnau 3963 – Telegr.: „Sika“ Zürich



E. G. Portland, Zürich

Jura-Cementfabriken, Aarau
Aargauische Portland-Cementfabrik Holderbank-Wildegg
Portland-Cementwerk Würenlingen-Siggental A.-G.
Cement- und Kalkfabriken R. Vigier A.-G.
Portland-Cementfabrik, Laufen
Schweiz. Cement-Industrie-Gesellschaft, Heerbrugg
Portland-Cementwerk Thayngen A.-G.

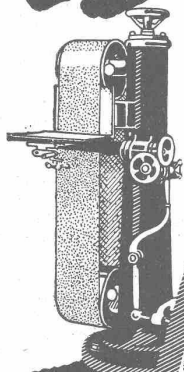
Cement- und Kalkwerk Liesberg A.-G.
Neue Birstaler Portland-Cementfabr. b. Liesberg A.-G.
K. Hürlimann Söhne, Brunnen
Wilhelm Brodtbeck A.-G., Liestal
Ciment Portland S. A., St. Sulpice
Société des usines de Grandchamp et de Roche
S. A. des chaux et ciments de Baulmes et Vouvry
Société des usines du Furcil, Noiraigue

empfehlen ihren

1a. Portland-Cement.

Verkauf durch die Fabriken selbst

Der Schliff macht's!



Fort-
mit den alten
Schleifmethoden!
"SIA"
Bandschleifmaschinen
liefern unerreicht-
sauberen geraden
Schliff
bei bedeutenden
Ersparnissen
an
**Kraft, Material
und Lohn**
Prospekte auf Wunsch

"SIA"
Bandschleifmaschinen

"SIA"

SCHWEIZERISCHE SCHMIRGEL- u.
SCHLEIF-INDUSTRIE A.G.
ZÜRICH

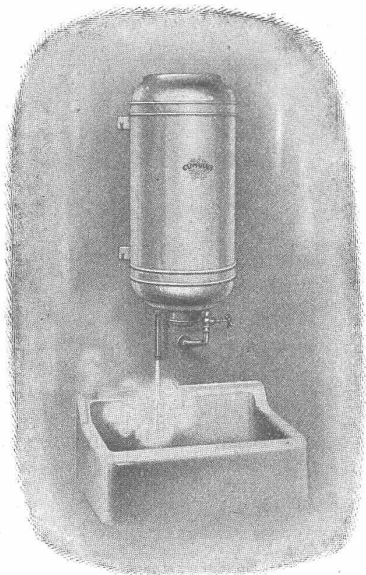
FABRIK IN FRAUENFELD

**Preßluft-
reibahlen**



Klingelberg

Präzisions-Werkzeug- und Maschinenmesser-
Fabriken. Zweigniederlassung Zürich.



Sparsam! Sauber! Bequem!

sind die elektrischen Heisswasserspeicher

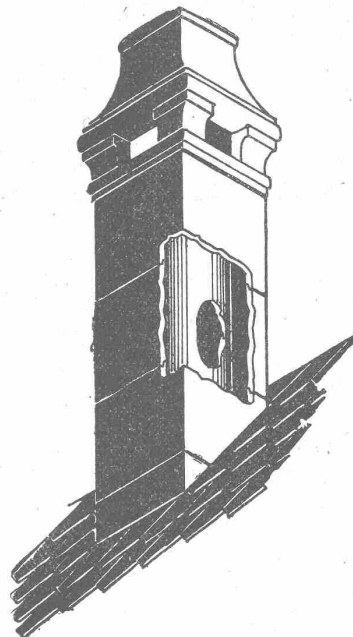
„CUMULUS“

als Wandboiler in Grössen von 15, 30, 50 und 75 Liter
als Badeboiler in Grössen von 75 und 100 Liter
als stehende Boiler in Grössen von 100 bis 3000 Liter.

Neu! Sparboiler „Cumulus“. Patent angemeldet.

Grosse Ersparnis durch Anpassung der Heisswasserbereitung an den Bedarf.

**Fabrik Elektrischer Apparate
Fr. Sauter A.-G., Basel.**



Sparkamin

+ Patent 88876

Auch sehr geeignet
zum Entlüften

Prospekt und Offerte
kostenlos durch die

Ziegel A. G. Zürich

Tel. Selnau 61.99

Möbel

Prachtvolle Auswahl in Aussteuern und Einzeilmöbeln

Anerkannt schöne und beste Ausführung. — Enorm billige Preise

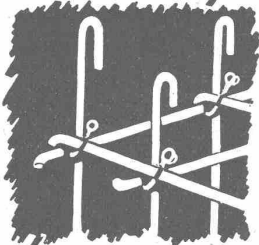
BASEL MÖBEL-PFISTER A.-G. ZÜRICH

Untere Rheingasse No. 8, 9 und 10

Kaspar Escherhaus, vis-à-vis Hauptbahnhof

Pfister

*Draht-
binder zur*



*Verbindung
von*

BETONEISEN

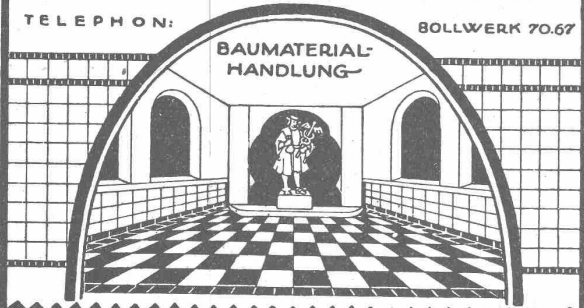
SCHWEIZERISCHE
NAGELFABRIK A-G
GRÜZE - WINTERTHUR

Wolf & Wahlen/Bern

TELEPHON:

BOLLWERK 70.67

BAUMATERIAL-
HANDLUNG



SPESIALITÄT:

Wand- und Bodenbelag

Luzyf-Imprägnierungs-Wichse

kein Ölprodukt, in allen Farben. — **Hygienisch** anerkannt von ersten Architekten als das beste für **Tannenböden**.

Fabrikant: HESS, Chem. Produkte, ZÜRICH, Sihlstrasse 47.

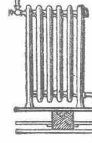
Haupt & Ammann, ZÜRICH

Warmwasserheizung
vom Kachelofen aus

ist die idealste und rationellste Heizung für einzelne
Etagen und kleinere Villen.

Ingenieur-Besuch, Projekte und
Kostenberechnungen gratis.

Langjährige Erfahrung. — Prima Referenzen.



GLEICHRICHTER von 0,1 — 50 KW 40 — 500 Volt

Hoher
gleichmässiger
Wirkungsgrad

1. Zum Betriebe von:

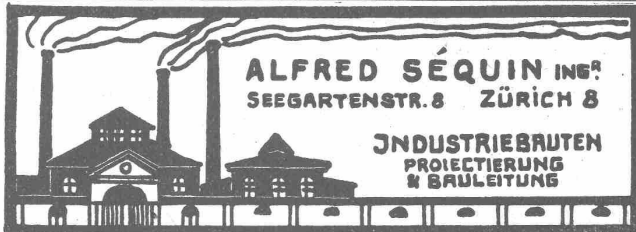
Fabrikanlagen, Krananlagen, Fahr-
stuhl-Motoren, Elektro-Magneten
aller Art, wie Lasthebemagneten,
magnetischen Spannfütern, Eisen-
separatoren, Projektionslampen,
Scheinwerfern, Röntgenapparaten
Lichtbogenschweissung

2. Zum Laden von:

Akkumulatoren, selbst-
tätige, wirtschaftlichste
Ladung von Elektro-
mobilen

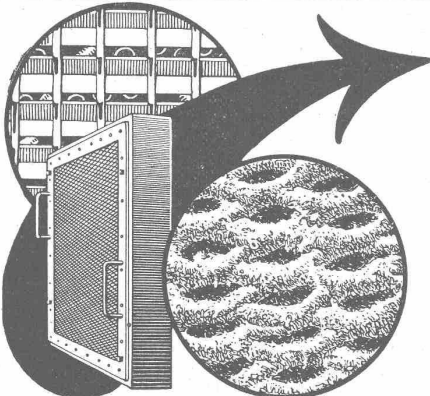
Keine Wartung,
kurze Lieferfrist,
Schweizer Fabrikat

Dr. ing. B. SCHÄFER, BADEN (Schweiz)



ALFRED SÉQUIN ING.
SEEGARTENSTR. 8 ZÜRICH 8

INDUSTRIEBAUTEN
PROJEKTIERUNG
& BAULEITUNG



Pat. VISCIN- LUFTFILTER

für Lüftungs- und Heizungs-Anlagen, Turbogeneratoren,
Kompressoren, Motoren usw.

BESTES FILTER DER GEGENWART

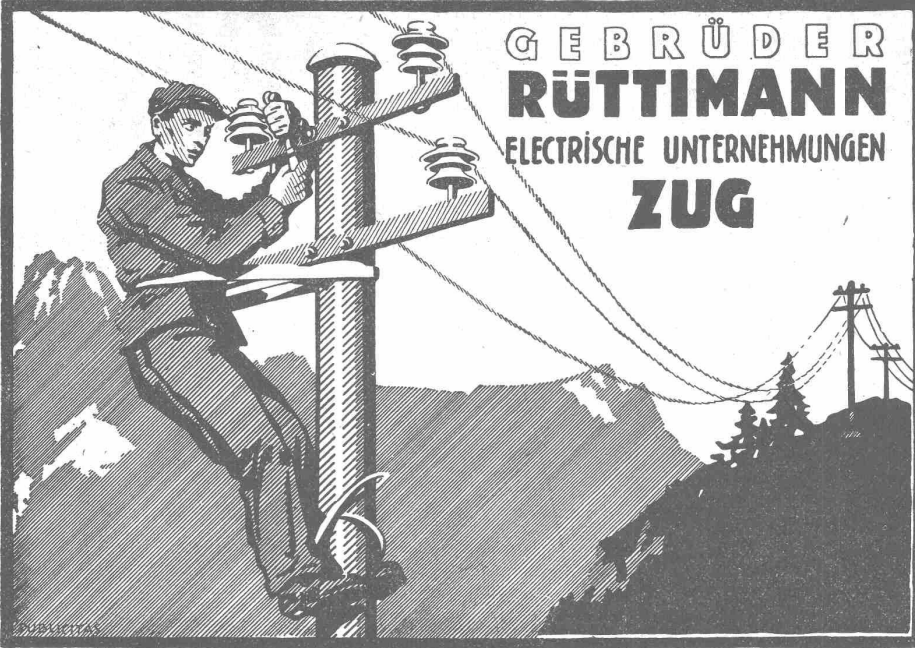
3000 Anlagen mit 55 Millionen Stundenkubikmeter ausgeführt

Glänzende Resultate
Brochure No. S 304 kostenlos

VENTILATOR A.-G., STÄFA

FRÜHER F. WUNDERLI, USTER UND A. KÜNDIG, ZÜRICH/BASEL.

Zürich 1894 Goldene Medaille Bern 1914



**GEBRÜDER
RÜTTIMANN**
ELECTRISCHE UNTERNEHMUNGEN
ZUG



**BAC
TURGI**
Musterlager Zürich KasparEscher-Haus
Betriebs sichere Handlampe

*Geben Sie Ihren Kunden
Handlampen B.A.G. um sie
vor Unglücksfällen zu
sichern*

PATENTE
Hans Stichelberger
Genieur
BASEL



**JACOT DES COMBES & CO
BIEL**
**ZAUNE
FABRIKATION & SETZEN**

Pitchpine-Rift-Riemen
beziehen Sie vorteilhaft bei

Sägewerk Aarburg A.-G.
Säge-, Hobel- u. Spaltwerke, Trockenanlage
AARBURG
Telephon Nr 28



Benzin-Motoren

bewährte, für Baubetrieb be-
stens geeignete Maschinen,
3, 5, 6, 8, 10, 12, 16 und 20 PS
stationär und fahrbar, liefern zu vorteilhaften Bedingungen
in Kauf und Miete, sofort ab Lager

J. BRUN & C^{IE}, NEBIKON
(LUZERN)

**KITTLOSE
GLASDÄCHER**

System Zimmermann



**WALTHER & MÜLLER
BERN**


IMPRÄGNIERANSTALT UND SÄGEREI:



**SCHWEIZ-
GESELLSCHAFT FÜR
HOLZKONSERVIERUNG
A-G
ZOFINGEN**

Bahnschwellen
Hölzer für Brücken und
Wasserbau
Pfähle, Einzäunungen
Holzpflaster

Imprägnierung mit Teeröl und Triolith nach
Vorschriften der Schweiz. Bundesbahnen.



EISENBETON
PLATTEN
BERN
DIPLOM
PFOSTEN-
FABRIK
SEILING

EISENBETON
PFOSTEN-BRETTEN-BORDÜREN
COUCHEN-SPALIERWÄNDE
SCHLUNGSLOSE-DECKEN

**ARCHITEKTUR-
KARTON-MODELLE**
H. LANGMACK, ZÜRICH
FORCHSTRASSE 290

Eisenkonstruktionen

Brücken, Hochbauten, Maste, Reservoirs, Krane, Stauwehre, Blecharbeiten etc.

Wartmann, Vallette & Cie., Brugg (Filiale in Genf)

J. Rukstuhl, Centralheizungen, Basel.

Modifikationen - Kessellieferungen - Reparaturen

Teppichweberei

B. Meili, Zürich 5

Hafnerstrasse 7 — Telefon: Selnu 24.29

(nächst Hauptbahnhof und Landesmuseum, früher Brunau)

Vorrätig und nach Auftrag:

Knüppteppiche, Plüschteppiche
waschbare Badzimmerteppiche

Neuausführung und Reparaturen von Gobelin
Stuhlstickereien in allen Stilarten.

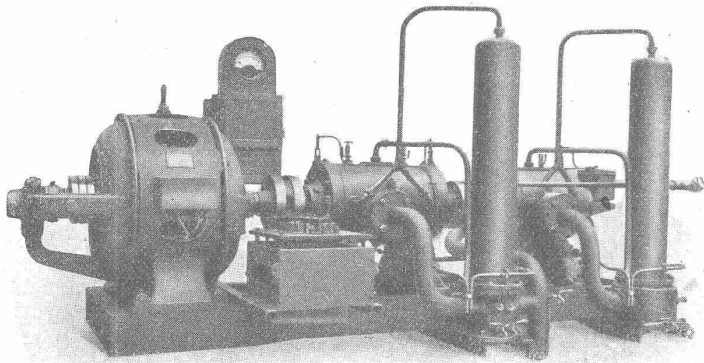
Zelte für alle Zwecke



Mech Weberei u. Blachenfabrik
GEISER & CIE
VORM. GEISER & KINDLIMANN
EMMENAU, Hasle / Burgdorf

Schweizerische Lokomotiv- und Maschinenfabrik Winterthur

Rotierende Kompressoren

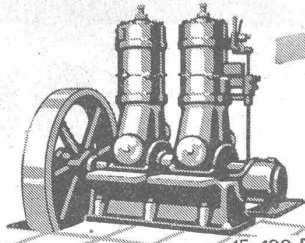


Leicht transportable Kompressoranlage für 5—10 Atm Druck.

Direkte Kupplung
mit Elektromotoren oder
Riemenantrieb

Spezielle
leicht transportable
Ausführungen für
Bauunternehmer

Zahlreiche Referenzen



15-100 PSe

Vereinfachte Sulzer-Dieselmotoren für stationäre Zwecke und für Schiffsantrieb mittels Wendegetriebe, in 1 bis 4 Zylinderausführung.

Betriebsstoffe: billige Rohöle.

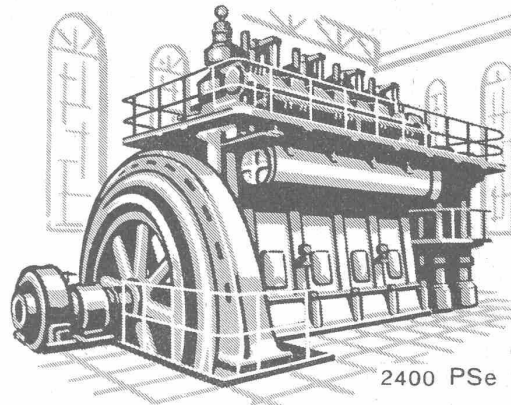
SULZER

DIESELMOTOREN

GEBRÜDER SULZER, AKTIENGESELLSCHAFT
WINTERTHUR

Stationäre Sulzer-Zweitakt-Dieselmotoren von 1000 bis 6000 PSe Leistung, für Kraftzentralen jeder Art. — Zur direkten Kuppelung mit Elektrogeneratoren, Zentrifugalpumpen; für Transmissions- und Riemenantrieb. — Sofortige Betriebsbereitschaft; höchste Oekonomie; einfache Bedienung.

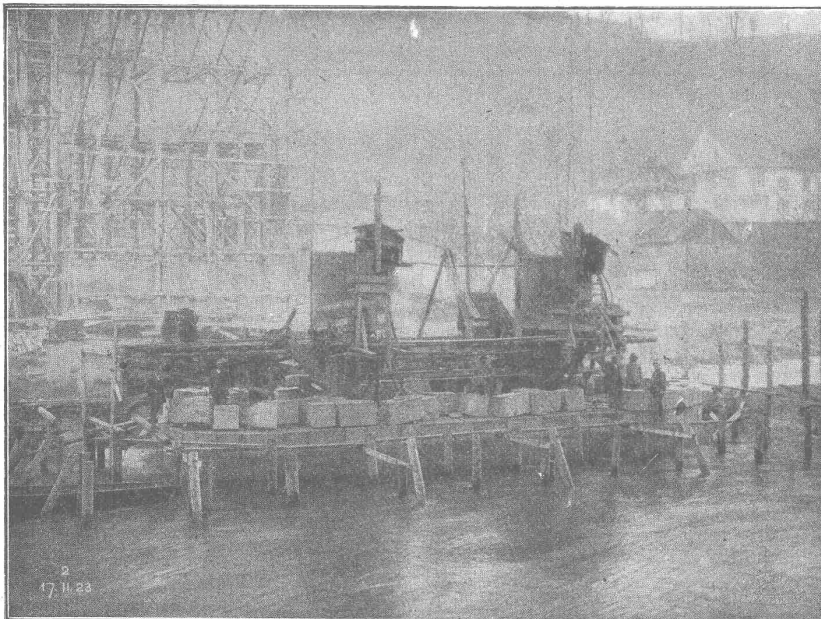
Betriebsstoffe: billige Rohöle.



2400 PSe

Ed. Züblin & C^{ie} A.-G., Zürich-Basel

Ingenieurbureau und Bauunternehmung



Projektierung u. Ausführung
von Hoch- und Tiefbauten

Spezialitäten:

Eisenbetonpfahlrammungen
Brücken in Beton und Eisenbeton
Silos und Lagerhäuser
Kläranlagen-System Züblin
Wasserbauten und Foundationen
Tiefbohrungen

Zähringerbrücke in Fribourg.

Pneumatische Fundierung des Flusspfeilers (Aufnahme vom 17. Februar 1923).