

**Zeitschrift:** Schweizerische Bauzeitung  
**Herausgeber:** Verlags-AG der akademischen technischen Vereine  
**Band:** 81/82 (1923)  
**Heft:** 17

## **Werbung**

### **Nutzungsbedingungen**

Die ETH-Bibliothek ist die Anbieterin der digitalisierten Zeitschriften. Sie besitzt keine Urheberrechte an den Zeitschriften und ist nicht verantwortlich für deren Inhalte. Die Rechte liegen in der Regel bei den Herausgebern beziehungsweise den externen Rechteinhabern. [Siehe Rechtliche Hinweise.](#)

### **Conditions d'utilisation**

L'ETH Library est le fournisseur des revues numérisées. Elle ne détient aucun droit d'auteur sur les revues et n'est pas responsable de leur contenu. En règle générale, les droits sont détenus par les éditeurs ou les détenteurs de droits externes. [Voir Informations légales.](#)

### **Terms of use**

The ETH Library is the provider of the digitised journals. It does not own any copyrights to the journals and is not responsible for their content. The rights usually lie with the publishers or the external rights holders. [See Legal notice.](#)

**Download PDF:** 14.03.2025

**ETH-Bibliothek Zürich, E-Periodica, <https://www.e-periodica.ch>**

# Schweizerische Bauzeitung

**Abonnementspreis:**  
Schweiz 40 Fr. jährlich  
Ausland 50 Fr. jährlich

**Für Vereinsmitglieder:**  
Schweiz 32 Fr. jährlich  
Ausland 40 Fr. jährlich  
sofern beim Herausgeber  
abonniert wird

WOCHENSCHRIFT

FÜR BAU-, VERKEHRS- UND MASCHINENTECHNIK

GRÜNDER ING. A. WALDNER, HERAUSGEBER ING. CARL JEGHER, ZÜRICH

Verlag: A. & C. Jegher, Zürich — Kommissionsverlag: Rascher & Cie., Zürich und Leipzig

ORGAN

**Insertionspreis:**

4-gespalt. Colonelzeile od.  
deren Raum . 50 Cts.  
Haupttitelseite: 80 Cts.  
Alleinige Inseraten-An-  
nahme: Rudolf Mosse,  
Annoncen-Expedition,  
Zürich, Basel und deren  
Filialen und Agenturen

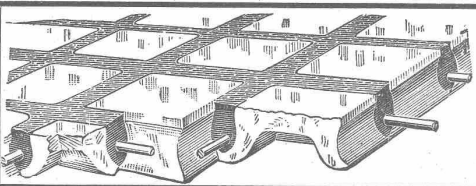
DES SCHWEIZ. ING.- & ARCHITEKTEN-VEREINS & DER GESELLSCHAFT EHEM. STUDIERENDER DER EIDG. TECHN. HOCHSCHULE.

**RUBAG**  
Seideng.16 ZÜRICH, Telef. Sel.4957  
Bauwerkzeuge  
Lokomotiven  
Rollmaterial

**Miete**  
Stationäre, fahrbare und selbstfahrende  
**Patentsteinbrecher**  
**Kauf**

**PERSONEN- & WAREN-AUFZÜGE** nach bewährtem System  
für jede Leistung und Betriebsart  
Schweiz. Wagonsfabrik Schlieren A. G., Schlieren-Zürich  
Telephon: Seinau 11.15  
Telegr.: Wagonsfabrik Schlieren

Fabrik für **Eisenkonstruktionen** A.-G. vormals **Schäppi & Schweizer Albisrieden-Zürich**  
Projektierung und Ausführung von:  
Eisenkonstruktionen aller Art, Brücken, Fabrikbauten, Masten, Oberlichter, Fenster, Blecharbeiten, schmiedeiserne Fassaden  
Stahlblechrolladen  
Schlosserarbeiten  
Altbewährte Firma :: Prima Referenzen

 **GLASBETON, System Keppler**  
**LUXFER - PRISMEN - OBERLICHTER** } **Rob. Looser**  
**Zürich 4**  
Badenerstrasse 41

 **Strebekessel Zürich**  
Rämistrasse 5, Tel. Hottingen 49.33  
**Original-Strebekessel**  
tragen auf jedem Kesselgliede diese Schutzmarke. 

# Flottmann

Erste und Grösste Spezialfabrik Europa's für den Bau von  
**Pressluft-Gesteins-Bohrhämmer und Maschinen**

Spezialität: *Komplette Pressluft-Anlagen für alle Verwendungsgebiete*

**H. Flottmann & Cie.,** Renggerstrasse 86, Telefon: Selnau 16.71 **Zürich**  
Telegramm-Adresse: Flottmann Zürich

Geodätische Arbeiten jeder Art und  
Zweckbestimmung im In- und Ausland

**Vermessungen**   
**K. LIECHTI, DIETIKON (Zürich)**  
Ing. und Vermessungsbureau, Teleph. N. 82

## INDUSTRIEBAUTEN

Projekte und Kostenvoranschläge für komplette Anlagen  
Projekte in Spezial-Konstruktionen  
Gutachten und Expertisen  
Bauleitung

**INGENIEURBUREAU H. KNOBEL**

Weinbergstrasse 53a **ZÜRICH** Telephon Hoff. 20.48

## „DOCOFER“

ist die zuverlässige

### Rostschutzfarbe

absolut **wetterfester, giftfreier, lichtächter** und infolge seiner grossen Ausgiebigkeit **billiger** Anstrich für Brücken, Geländer, Gasbehälter und Eisenkonstruktionen aller Art. Von den Schweizerischen Bundes-Bahnen und Behörden anerkannt.

ALLEINFABRIKANTEN:

**Hans Dold & Cie.,** Lack- u. Farben-Fabrik, Wallisellen.  
Telephon No. 84

## MARTI & Cie.

Landesplattenberg, ENGI-Glarus

**Dachschiefer**

in allen Sorten. Rohe und geschliffene

**Schieferplatten**

für alle Bauzwecke

Fenstersimsen, Pissoiranlagen, Tischplatten,  
Ofen-Unterlags- und Deckplatten, Anschreib-  
und Schulwandtafeln



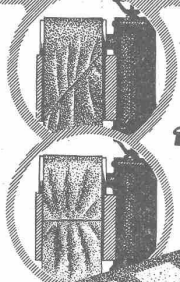
Wer  
die einheimische Industrie schützen will  
verlangt nur

# SCHWEIZ LINOLEUM

**HELVETIA MARKE**

Linoleum A.-G. Giubiasco (Schweiz) :: Agentur in Zürich, Bleicherwegplatz 50

## Sie sparen nichts-



wenn Sie Ihre Schleifbänder **selbst anfertigen!** Sie sind **versagen**, haben **Fallen**, geben dadurch **ungleichmäßigen Schliff** und **reißen schnell**.

**Dagegen sparen Sie:** **Verdruß, Material u. Geld** durch:



## "SIA" SCHLEIFBÄNDER

**VORZÜGE:** *Glatte Endlos-Verbindung* schlagfreier ruhiger Lauf und lange Haltbarkeit -!

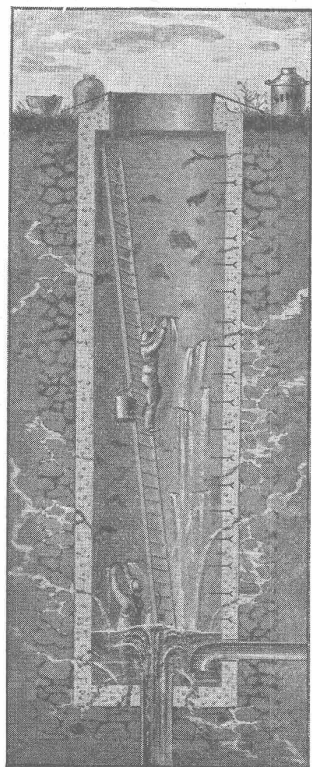
**SIA-SCHWEIZER-SCHMIRGEL- u. SCHLEIF-INDUSTRIE A.G.**  
 BAHNHOFSTR. 110 ZÜRICH FABRIK I. FRAUENFELD

## MANNESMANNRÖHREN- WERKE • DÜSSELDORF

F.H. BRÜHNE  
DÜSSELDORF

## TURBINENLEITUNGEN

VERTRETER FÜR DIE SCHWEIZ:  
 OBERINGENIEUR ERNST DEFFNER  
 ZÜRICH • FROHBURGSTR. 54



# Sika- Dichtungen

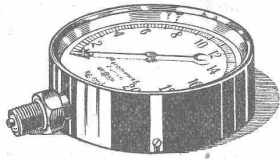
**Tunnels, Stollen, Kanalisationen, Schächte, Keller u. a. m.** wurden gegen bzw. während **grossem Wasserdruck** mit allen **Garantien vollkommen gedichtet**, wie überhaupt **Dichtungen** aller Art ausgeführt. Man verlange **Zeugnisse** solcher **Ausführungen** und **Prospekte** unserer sämtlichen chemisch.-bautechn. Fabrikate, für **Industrie, Haus- u. Landwirtschaft**.  
 Seit 12 Jahren bewährt :: In allen Kulturstaaten patentiert

**Kasp. Winkler & Co**  
 Altstetten-Zürich

Fabrikation und Vertrieb aller chem.-bautechn. Präparate.

Telephon: Selnau 3963 — Telegr.: „Sika“ Zürich

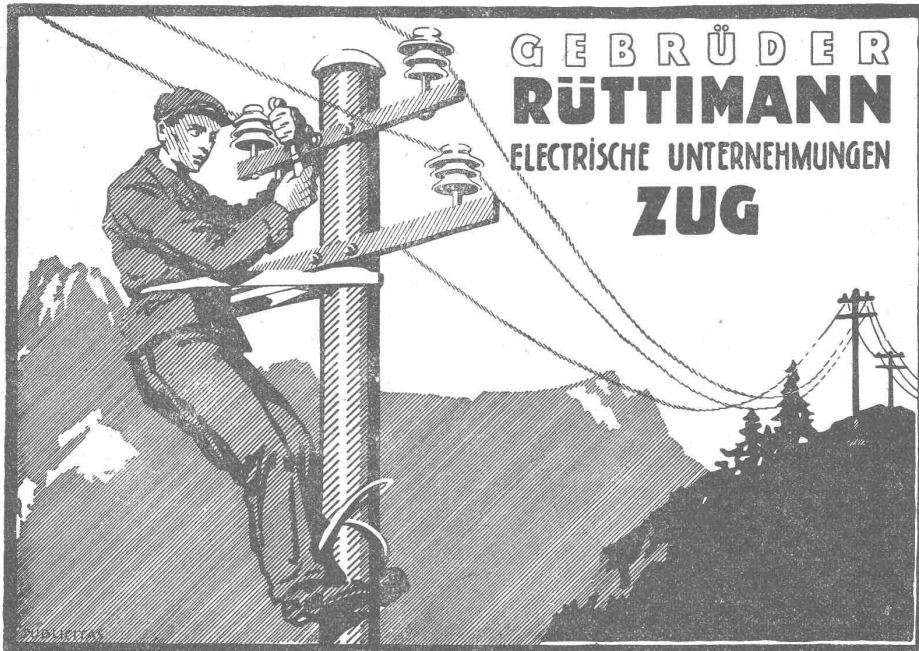




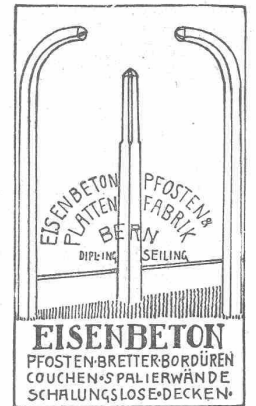
## Manometer A.-G., Zürich, Armaturen-Fabrik

(vormals Schäffer & Budenberg, Filiale Seebach, ständige Fabrikation seit 1896)

Manometer, Thermometer, Ventile, Hähne, Schieber in jeder Ausführung und für alle Zwecke. Injektoren, Anwärmeapparate, Pumpen, Kondensstöpfe, Reduzier-ventile, Wasserstände, Sicherheitsapparate, Gläser, Elektrische Temperaturmesser und Druckmesser mit elektrischem Kontakt. Kontroll- u. Prüfapparate, Dampfmesser.



GEBRÜDER  
**RÜTTMANN**  
ELECTRISCHE UNTERNEHMUNGEN  
**ZUG**



EISENBETON  
PFOSTEN-BREITERBORDÜREN  
COUCHEN-S PALIERWÄNDE  
SCHALUNGSLÖSE-DECKEN



### Pitchpine-Rift-Riemen

beziehen Sie vorteilhaft bei

**Sägewerk Aarburg A.-G.**

Säge-, Hobel- u. Spallwerke, Trockenanlage

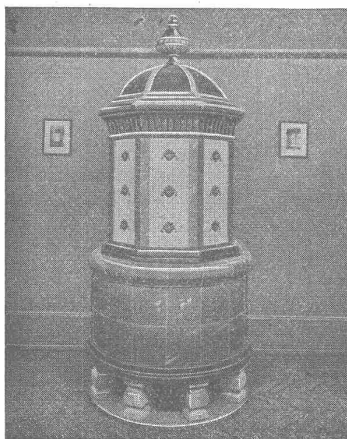
**AARBURG**

Telephon Nr. 28



### ARCHITEKTUR-KARTON-MODELLE

H. LANGMACK, ZÜRICH  
FORCHSTRASSE 290



## Kachelöfen

— in jeder Ausführung —

Kamine  
Wandbrunnen  
Baukeramik

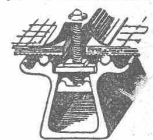
**Ofenfabrik Kohler A. G.**

Mett bei Biel

Zu beziehen durch die Hafnermeister.

### KITTLOSE GLASDÄCHER

System Zimmermann



**WALTHER & MÜLLER**  
- BERN -

# Schweizer. Strassenbau-Unternehmung A. G.

Zürich  
Steinwiesstrasse 40 — Telephon Hottingen 43.81

BERN  
Laupenstrasse 8 — Telephon Bollwerk 54.54  
Telegramme: „Stuag“

Lausanne  
Petit Chêne 22 — Telephon 20.28

**Grösste Spezialfirma für Strassenbeläge aller Art.**

30 Dampf- und Motorwalzen, 6 Steinbrecher.  
Eigene Pflastersteinbrüche und Harischotterwerke in Alpnach, Beckenried und Bouveret.

# Möbel

**Die Besten** Die führende Vertrauensfirma der Schweiz für solide Handwerksarbeit!  
 Dank dem enormen Umsatz und unserem Prinzip „Grosser Umsatz, kleiner Nutzen!“ sind unsere Preise bei bester Qualität konkurrenzlos. Einige Vorteile: Lieferung franko. - Kostenlose Lagerung. - Bei Barzahlung grosser Rabatt. - Bequeme Zahlungsverleicherungen. - Bahnvergütung

**Die Billigsten**

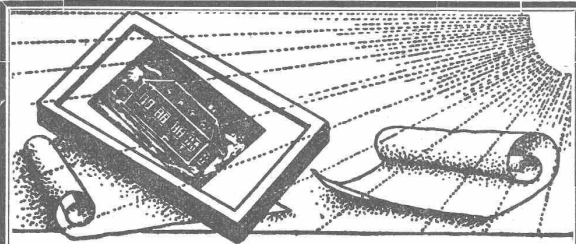
**BASEL MÖBEL-PFISTER A.-G. ZÜRICH**  
 Untere Rheingasse No. 8, 9 u. 10 Kaspas Escherhaus, vis-à-vis Hauptb'hof

# Pfister

Schlafzimmer Fr. 390.- bis 6000.-,  
 Speisezimmer Fr. 385.- bis 5000.-,  
 Herrenzimmer Fr. 650.- bis 5000.-.

**Aussteuern**  
 von Fr. 790.-, 980.-, 1400.-,  
 1800.-, 2000.- bis 20.000.-

Verlangen Sie Katalog und Prospekte unter Angabe der von Ihnen gewünschten Preislagen.



**Schweiz. Lichtpausanstalten A.G.**  
 vormals Hatt & Cie., Zürich.

**Lichtpausen** in diversen Verfahren  
 Spezialität: **Plan- und Zinkdruck**  
 Erstklassige Lichtpauspapiere u. Pauspapiere  
 Elektr. und pneum. Lichtpausapparate

# Wasserhosen

Pressluftschläuche . Wasserstiefel  
 Innengummierte Hanfschläuche

liefern preiswert

**A. BRUNNER & Co., BASEL**  
 Gummiwaren für technische Zwecke

# Zelte für alle Zwecke



Mech Weberei u. Blachenfabrik  
**GEISER & CIE**  
 VORM. GEISER & KINDLIMANN  
 EMMENAU, Hasle/Burgdorf

# GLEICHRICHTER von 0,1 — 50 KW 40 — 500 Volt

Hoher gleichmässiger Wirkungsgrad

**1. Zum Betriebe von:**  
 Fabrikanlagen, Krananlagen, Fahrstuhl-Motoren, Elektro-Magneten aller Art, wie Lasthebemagneten, magnetischen Spannfütern, Eisen-separatoren, Projektionslampen, Scheinwerfern, Röntgenapparaten  
 Lichtbogenschweissung

**2. Zum Laden von:**  
 Akkumulatoren, selbst-tätige, wirtschaftlichste Ladung von Elektromobilen

Keine Wartung, kurze Lieferfrist, Schweizer Fabrikat

**Dr. ing. B. SCHÄFER, BADEN (Schweiz)**

# Patentanwalts-Bureau E. BLUM & Co, Bahnhofstr. 74 ZÜRICH 1

## Patentverkauf oder Lizenzabgabe

Die Inhaber der Schweizerpatente:

- Nr. 89861, Umlaufende Kältemaschine,
  - Nr. 50535, Vorrichtung zum Verdampfen, bezw. Konzentrieren von Flüssigkeiten,
  - Nr. 92188, Procédé de fabrication de douilles métalliques et autres objets tubulaires,
  - Nr. 79384, Kegelrad und Verfahren zu dessen Herstellung,
  - Nr. 74052, Kugelförmig für doppelreihige Kugellager,
  - Nr. 73938, Verfahren und Vorrichtung zum Schleifen der Mantelfläche von kegeligen Rollen,
  - Nr. 72303, Rollenlager,
  - Nr. 80754, Selbstkassierende Telefonsprechstelle,
  - Nr. 70841, Selbstkassierende Telefonsprechstelle,
  - Nr. 89456, Anordnung von Dynamo und Zündapparat an Verbrennungsmotoren,
  - Nr. 89120, Verbrennungsmotor mit abnehmbarem Zylinderdeckel,
  - Nr. 88398, Wechselgetriebe mit Einrichtung zum Antrieb eines Geschwindigkeitsmessers,
  - Nr. 88446, Kühlvorrichtung bei einem Wassenumlaufsystem,
  - Nr. 93397, Chaudière à vaporisation rapide,
  - Nr. 86797, Triple-valve,
- wünschen mit schweizerischen Fabrikanten in Verbindung zu treten, behufs Verkaufs der Patente, beziehungsweise Abgabe der Lizenz für die Schweiz, zwecks Fabrikation der Patentgegenstände i. d. Schweiz. Reflektanten belieben sich um weitere Auskunft zu wenden an das

**Patentanwalts - Bureau  
 E. BLUM & Co., Bahnhofstr. 74  
 Zürich 1.**

# ZIEGEL A.-G. ZÜRICH

Telephon Seltau 61.99

empfiehlt

## Hourdis

in diversen Längen

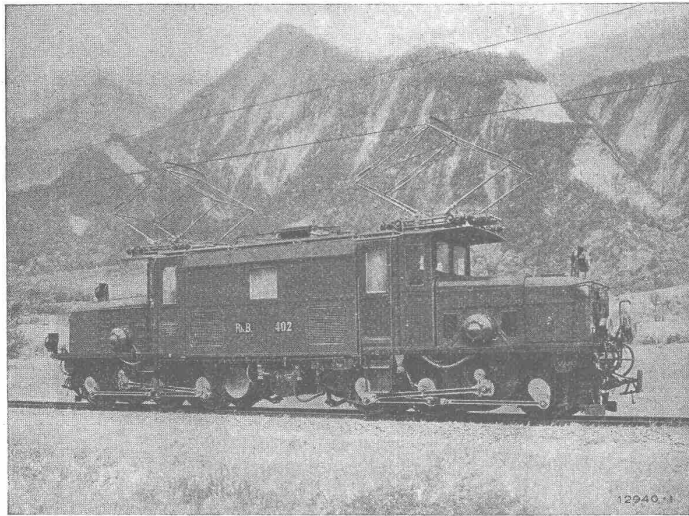
## Rote Bodenplättli

billigster Belag

## Hohlsteine

4- u. 6-loch in div. Grössen

# BB&C



Einphasenstrom-Lokomotive, Type C-C für die Rhätische Bahn  
 2 × 600 PS, 10 000 Volt, Fahrdrachtspannung  $16\frac{2}{3}$  Per/sec  
 Geschwindigkeit 30 bis 45 km/h, Spurweite 1 m.

## Elektrische Bahnen

Ausrüstung für die Elektrifi-  
kation von

Voll- und  
Nebenbahnen

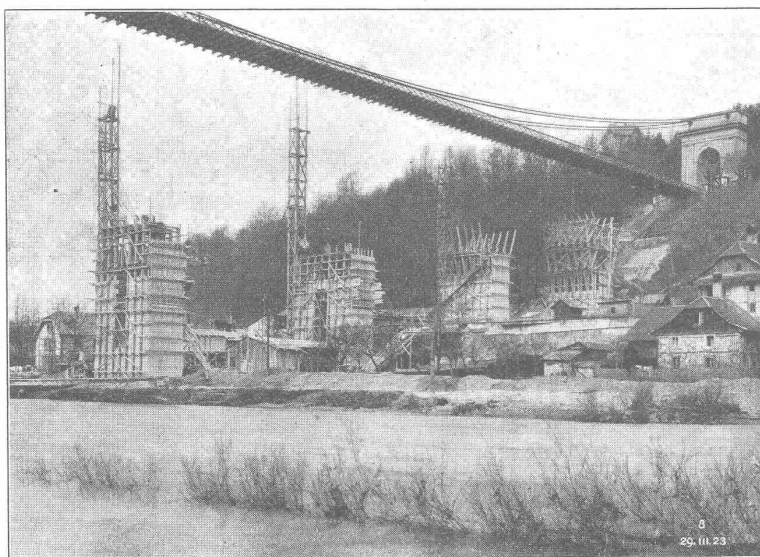
Lokomotiven  
Motorwagen

für alle Stromsysteme und  
Spannungen

**A.-G. BROWN, BOVERI & C<sup>IE</sup> BADEN (SCHWEIZ)**  
 Verkaufsbureaux: Baden, Basel, Bern, Lausanne

## Ed. Züblin & C<sup>ie</sup> A.-G., Zürich-Basel

Ingenieurbureau und Bauunternehmung



**Zähringerbrücke in Fribourg**  
 Aufnahme vom 29. März 1923

**Projektierung u. Ausführung  
von Hoch- und Tiefbauten**

### Spezialitäten:

Eisenbetonpfahlrammungen  
 Brücken in Beton und Eisenbeton  
 Silos und Lagerhäuser  
 Kläranlagen-System Züblin  
 Wasserbauten und Fundationen  
 Tiefbohrungen