

Zeitschrift: Schweizerische Bauzeitung
Herausgeber: Verlags-AG der akademischen technischen Vereine
Band: 81/82 (1923)
Heft: 21

Werbung

Nutzungsbedingungen

Die ETH-Bibliothek ist die Anbieterin der digitalisierten Zeitschriften. Sie besitzt keine Urheberrechte an den Zeitschriften und ist nicht verantwortlich für deren Inhalte. Die Rechte liegen in der Regel bei den Herausgebern beziehungsweise den externen Rechteinhabern. [Siehe Rechtliche Hinweise.](#)

Conditions d'utilisation

L'ETH Library est le fournisseur des revues numérisées. Elle ne détient aucun droit d'auteur sur les revues et n'est pas responsable de leur contenu. En règle générale, les droits sont détenus par les éditeurs ou les détenteurs de droits externes. [Voir Informations légales.](#)

Terms of use

The ETH Library is the provider of the digitised journals. It does not own any copyrights to the journals and is not responsible for their content. The rights usually lie with the publishers or the external rights holders. [See Legal notice.](#)

Download PDF: 15.03.2025

ETH-Bibliothek Zürich, E-Periodica, <https://www.e-periodica.ch>

Schweizerische Bauzeitung

Abonnementspreis:
Schweiz 40 Fr. jährlich
Ausland 50 Fr. jährlich

Für Vereinsmitglieder:
Schweiz 32 Fr. jährlich
Ausland 40 Fr. jährlich
sofern beim Herausgeber
abonniert wird

WOCHENSCHRIFT

FÜR BAU-, VERKEHRS- UND MASCHINENTECHNIK

GRÜNDER ING. A. WALDNER, HERAUSGEBER ING. CARL JEGHER, ZÜRICH

Verlag: A. & C. Jegher, Zürich — Kommissionsverlag: Rascher & Cie., Zürich und Leipzig

ORGAN

Insertionspreis:

4-gespalt. Colonelzeile od.
deren Raum . 50 Cts.
Haupttitelseite: 80 Cts.
Alleinige Inseraten-An-
nahme: Rudolf Mosse,
Annoncen-Expedition,
Zürich, Basel und deren
Filialen und Agenturen

DES SCHWEIZ. ING.- & ARCHITEKTEN-VEREINS & DER GESELLSCHAFT EHEM. STUDIERENDER DER EIDG. TECHN. HOCHSCHULE.

Fabrik für Eisenkonstruktionen

A.-G.
vormals

Schäppi & Schweizer

Albisrieden - Zürich

Projektierung und Ausführung von:

Eisenkonstruktionen aller Art, Brücken, Fabrik-
bauten, Masten, Oberlichter, Fenster, Blech-
arbeiten, schmiedeeiserne Fassaden

Stahlblechrolladen

Schlosserarbeiten

.....

Techn. Bureau Tel. S. 25.42 Kaufm. Bureau Tel. S. 71.05

RUBAG

Seideng. 16 ZÜRICH, Telef. Sel. 4957

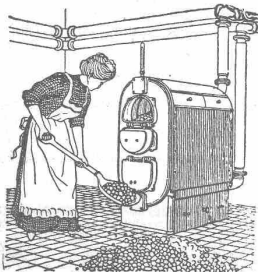
Elektro-Benzin
Rohöl-Motore
Lokomobilen

Gesteinbohrmaschinen

Auto-Kompressoren

sämtliche Pressluftwerkzeuge

Alleinvertreter der Ingersoll Rand Co.

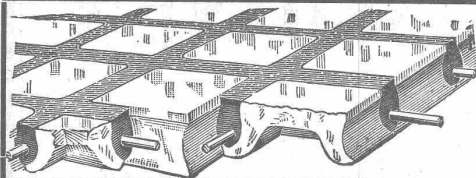
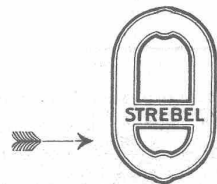


Strebelwerk Zürich

Rämistrasse 5, Tel. Hottingen 49.33

Original-Strebelkessel

tragen auf jedem Kesselgliede diese Schutzmarke.



GLASBETON, System Keppler
LUXFER - PRISMEN - OBERLICHTER

Rob. Looser

Zürich 4

Badenerstrasse 41

PERSONEN- & WAREN-AUFZÜGE

nach
bewährtem
System

für jede Leistung und Betriebsart

Schweiz. Wagonsfabrik Schlieren A. G., Schlieren-Zürich

Telephon: Selnau 11.15
Telegr.: Wagonsfabrik Schlieren

Schweizer. Strassenbau-Unternehmung A. G.

Zürich
Steinwiesstrasse 40 — Telephon Hottingen 43.81

BERN
Laupenstrasse 8 — Telephon Bollwerk 54.54
Telegramme: „Stuag“

Lausanne
Petit Chêne 22 — Telephon 20.28

Grösste Spezialfirma für Strassenbeläge aller Art.
30 Dampf- und Motorwalzen, 6 Steinbrecher.
Eigene Pflastersteinbrüche und Harthotterwerke in Alpnach, Beckenried und Bouveret.



Asphalt-Arbeiten Wasserdichte Abdeckungen

HEINRICH BRÄNDLI, HORGEN
Asphalt-, Dachpappen- und Holzzement-Fabrik

GENÈVE

SUISSE

ATELIERS DES CHARMILLES S.A.

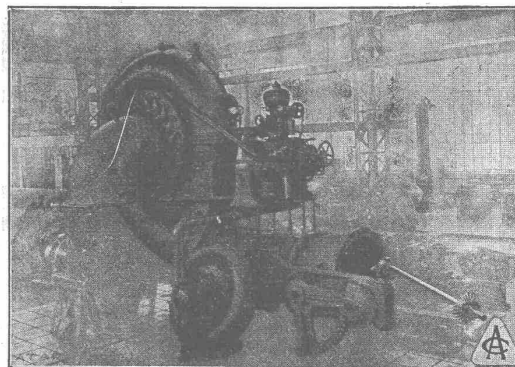
109, ROUTE DE LYON
IMMEUBLES DE L'ANCRE S^{rs} AMÉ PICCARD, PICTET & C^{ie}

**TURBINES
HYDRAULIQUES
& RÉGULATEURS**

BREVETÉS
Licences de brevets PICCARD, PICTET & C^{ie}.

CONSTRUCTIONS MÉCANIQUES

**FONDERIE
DE FER & DE BRONZE**



Installation de Las Juntas, Mexique, Turbine Francis
4500 HP

**LICENCIÉS
& AGENTS GÉNÉRAUX:**
G^{ds} BRETAGNE, DOMINIONS & COLONIES
ANGLAISES
VICKERS LIMITED, LONDRES

HOLLANDE & COLONIES NEERLANDAISES
M^{rs} STORK FRÈRES à HENGLO (s.) HOLLANDE

ESPAGNE
M^r SEVERIANO GONI, Ing., Lealtd, 11, MADRID

BELGIQUE
M^r JULES DEFAYS, Ing., 24, Av. de l'Hyppodrome, Bruxelles



GESELLSCHAFT DER LUDW. VON ROLL'SCHEN EISENWERKE
· FILIALE: EISENWERK CLUS KT. SOLOTHURN ·



TRANSMISSIONEN

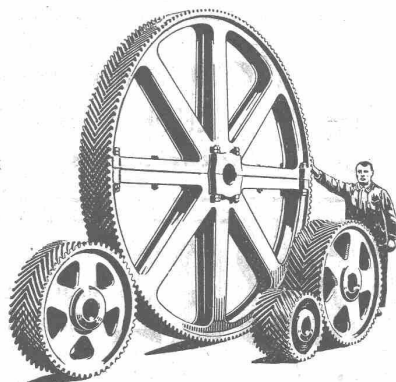
in moderner Ausführung, mit Ringschmierlagern oder Kugellagern.
Komplette Anlagen für alle Industriezweige.

Benn's Patent-Reibungskupplungen.
Elektromagnetische Reibungskupplungen.
Patentiert in der Schweiz und im Auslande.

Patent-LENIX-Getriebe

FILIALE: GIESSEREI OLTEN

Rohguss zu Riemenscheiben und Zahnrädern
jeder Grösse und Konstruktion.



Räder mit Winkelzähnen.

Automatische Selbstwähler - Anlagen



mit Anschluss an das Eidgen. Fernsprechnet,
für Handel und Industriebetriebe

System Mix & Genest

GENERAL-VERTRETER FÜR DIE SCHWEIZ:

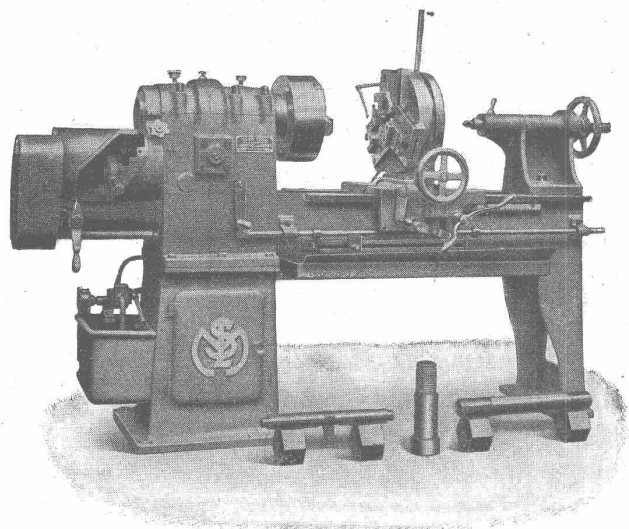
A. Spiegel, Bellevue, Sonnenquai 3, Zürich 1

Offerten und Vertreterbesuch kostenlos

Schweizerische Lokomotiv- und Maschinenfabrik Winterthur

Gewindeschneidmaschinen

System „Kupp“



Einfache und solide Bauart.

Grosse Leistungsfähigkeit.

Ersparnis an Zeit, Kraft, Material
und Werkzeug.

Einfache Bedienung und sehr
genaue Arbeit.

Prospekte u. Kostenvoranschläge
auf Verlangen.

Dachpappen-, Holzzement- und Teerprodukte-Fabrik.

E. Beck, Pieterlen bei Biel.

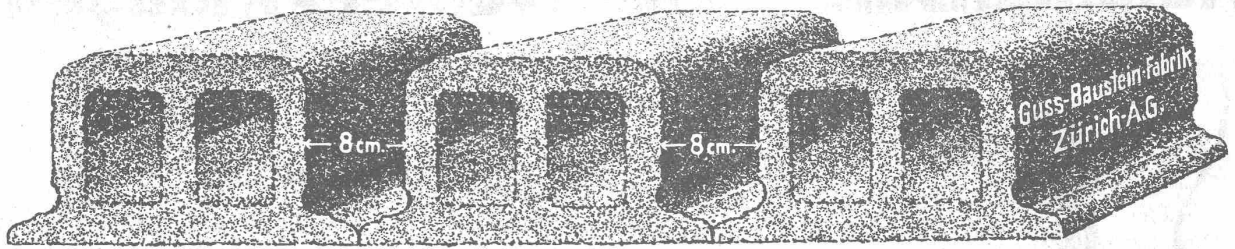
Asphalt-Isolierungen, Isolier-Asphalt
Anstrichmasse für Eisen und Beton
Teerfreie Dachpappe „Beccoid“, Röhren- u.
Muffenkitt, Teerstricke etc.

LICHTPAUSPAPIERE

für alle Verfahren, liefern am vorteilhaftesten, jederzeit frisch

Bern, **A. Messerli's Erben, Zürich**

Deckensteine PHÖNIX (Eingetr. Marke)



Pulverisierter Weißkalk
 (KALKHYDRAT) abgelöscht, nicht gemahlen
 für Maurer & Gipser
 vollständig REIN & TREIBERFREI, lange haltbar
 Sofort gebrauchsfertig
 A.G. DER ZIEGELFABRIKEN
Thayngen
 UND RICKELSHAUSEN / THAYNGEN (SCHAFFHAUSEN)
 Kalk für chemische Zwecke.

Verlangen Sie unsere vorzüglichen Prüfungsatteste.

Eisenbeton

Projekte, Pläne, Bauleitung
Bauer & Albrecht
 INGENIEUR-BUREAU
 Maneggpl. 3 Zürich Tel.: S. 80.78

Haupt & Ammann, ZÜRICH
 Warmwasserheizung vom Kachelofen aus
 Ist die idealste und rationellste Heizung für einzelne Etagen und kleinere Villen.
 Ingenieur-Besuch, Projekte und Kostenberechnungen gratis.
 Langjährige Erfahrung. — Prima Referenzen.

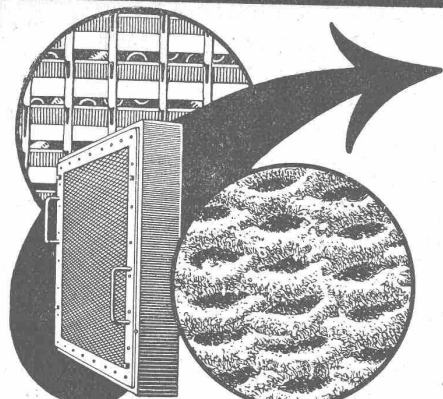


Wer die einheimische Industrie schützen will verlangt nur

SCHWEIZ LINOLEUM

HELVETIA MARKE

Linoleum A.-G. Giubiasco (Schweiz) :: Agentur in Zürich, Bleicherwegplatz 50



Pat. VISCIN- LUFTFILTER

für Lüftungs- und Heizungs-Anlagen, Turbogeneratoren,
Kompressoren, Motoren usw.

BESTES FILTER DER GEGENWART

3000 Anlagen mit 55 Millionen Stundenkubikmeter ausgeführt

Glänzende Resultate
Brochure No. S 304 kostenlos

VENTILATOR A.-G., STÄFA

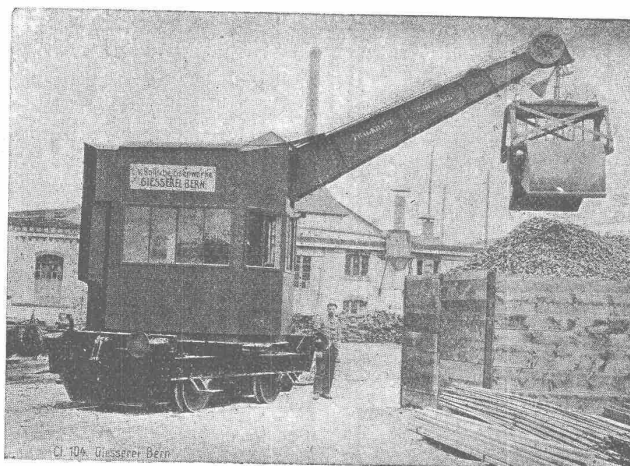
FRÜHER F. WUNDERLI, USTER UND A. KÜNDIG, ZÜRICH/BASEL.

Zürich 1894 Goldene Medaille Bern 1914

Giesserei „Bern“ in Bern

Konstruktionswerkstätten

Werk der Gesellschaft der L. v. Roll'schen
Eisenwerke liefert als Spezialität:



Telegramme:
Giesserei
Bern
□
Telephon - Nr.
1066

Telegramme:
Giesserei
Bern
□
Telephon - Nr.
1066

Hebezeuge, Eisenbahnmaterial, Schützenanlagen und Wehreinrichtungen, Zahnrad-
bahnmaterial, Standseilbahnen, Allgemeiner Maschinenbau

Flottmann

Erste und Grösste Spezialfabrik Europa's für den Bau von

Pressluft-Gesteins-Bohrhämmer und Maschinen

Spezialität: Komplette Pressluft-Anlagen für alle Verwendungsgebiete

H. Flottmann & Cie.,

Renggerstrasse 86, Telephon: Selnau 16.71
Telegramm-Adresse: Flottmann Zürich

Zürich

Eisenwerk-Aktiengesellschaft Bosshard & Cie., Näfels

Abteilung: Eisen-Konstruktionen:

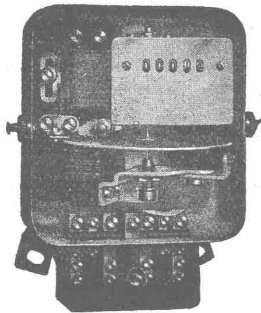
Brücken - Hochbauten - Reservoirs - Maste - etc. - etc.

Abteilung: Maschinen-Fabrik:

Schleusen- u. Wehranlagen - Baumaschinen - Steinbrecher
 Krane aller Systeme - Mechanische Förder-Anlagen - Spezialität: Stahlband-Transportanlagen

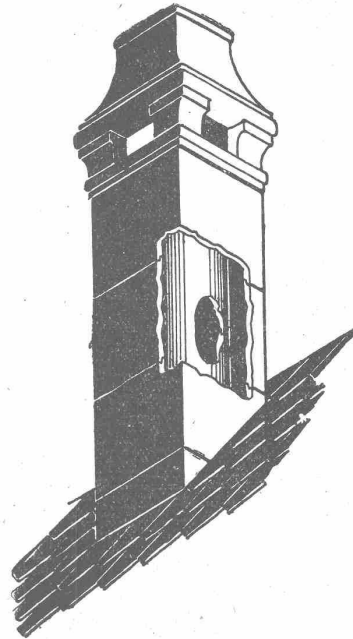
Elektrizitätszähler

Zeit- und Sperrschalter
 Ferraris-Wattmeter
 Schaltuhren



Verlangen Sie unsere
 technischen Beschreibungen

Landis & Gyr A.-G. Zug



Sparkamin

+ Patent 88876

Auch sehr geeignet
 zum Entlüften

Prospekt und Offerte
 kostenlos durch die

Ziegel ^{A.}/_{G.} Zürich

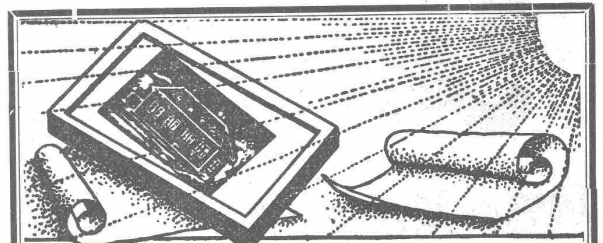
Tel. Selnau 61.99

Luzyf-Imprägnierungs-Wichse

kein Oelprodukt, in allen Farben. — Hygienisch anerkannt
 von ersten Architekten als das beste für Tannenhöden.
 Fabrikant: HESS, Chem. Produkte, ZÜRICH, Sihlstrasse 47.

MARTI & Cie.

Landesplattenberg, ENGI-Glarus
Dachschiefer
 in allen Sorten. Rohe und geschliffene
Schieferplatten
 für alle Bauzwecke
 Fenstersimsen, Pissolranlagen, Tischplatten,
 Oefen-Unterlags- und Deckplatten, Anschreib-
 und Schulwandtafeln



Schweiz. Lichtpausanstalten ^{A.}/_{G.}
 vormals Hatt & Cie., Zürich.

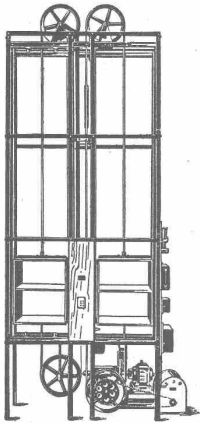
Lichtpausen in diversen Verfahren
 Spezialität: **Plan-** und **Zinkdruck**
 Erstklassige Lichtpauspapiere u. Pauspapiere
 Elektr. und pneum. Lichtpausapparate

Eisenkonstruktionen

Brücken, Hochbauten, Maste, Reservoirs, Krane, Stauwehre, Blecharbeiten etc.

Wartmann, Vallette & Cie., Brugg (Filiale in Genf)

HAMMERLE & CO
MASCHINENFABRIK
ZOFINGEN



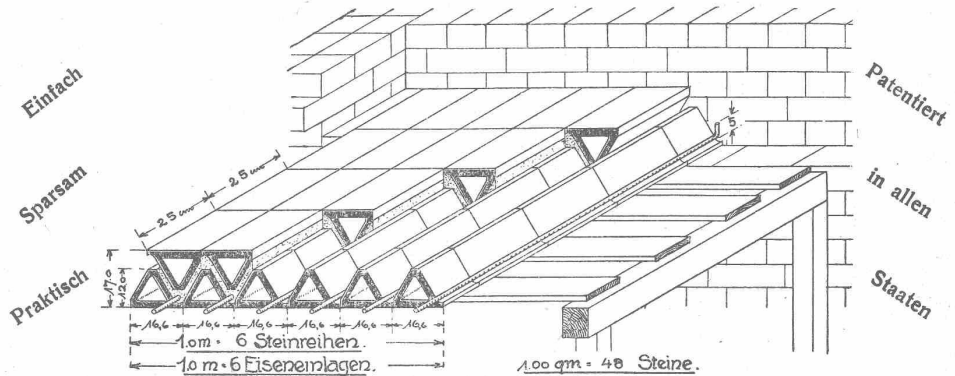
Speise- und Aktenaufzüge
elektrisch od. für Handbetrieb
äusserst leichter
und geräuschloser Gang
Warenaufzüge
bewährter Systeme
Prima Referenzen

„Berra“-Hohlstein-Decke

Billigste, schalldichteste und best isolierte Hohlkörperdecke

⊕ Patent No. 9436

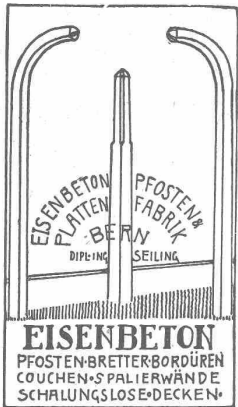
Beste Referenzen



Die durch die Steinform hervorgerufene Gitterträger-Anordnung des Tragkörpers ermöglicht grosse Ersparnis an Eisen und Beton und schafft dadurch die Möglichkeit der doppelten Hohlkörperlage in der Decke.

Erfindungsjahr 1920, bis heute ca. 300,000 m² ausgeführt in Wohngebäuden und Wohnkolonien, Schulhäuser, Krankenhäuser, Geschäftshäuser, Fabriken, Stallungen etc.

Anfragen an **GEBR. GESSERT**, General-Vertretung, **WIL** (St. Gallen).



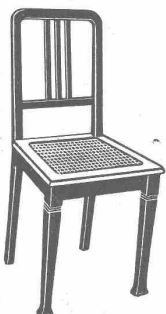
Kachelöfen

— in jeder Ausführung —

Kamine
Wandbrunnen
Baukeramik

Ofenfabrik Kohler A. G.
— Mett bei Biel —

Zu beziehen durch die Hafnermeister.



Stuhl-, Tisch- und Kleinmöbel-Fabrik

Dietiker & Co., Stein a. Rh.

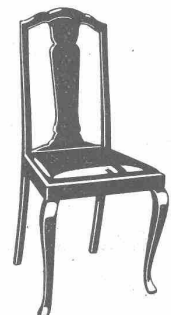
Gegründet 1873 □ Telephone 36 □ Telegr.-Adr.: Sesselfabrik Steinrhein

Vorteilhafteste Bezugsquelle

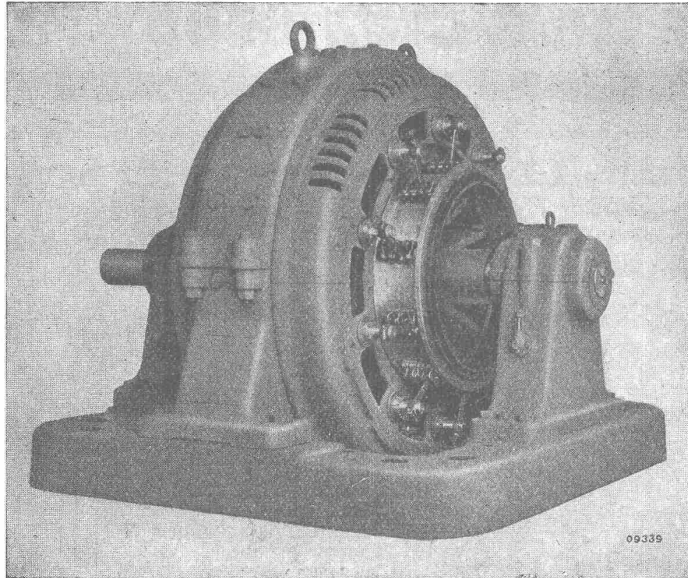
für gesägte, einfache und moderne Haus- und Wirtschaftsstühle, sowie Zimmer- und Auszugtische

Lieferung nur an Wiederverkäufer

Kataloge und Preisliste zu Diensten



B B C



Elektr. Antriebe in *Industrie-Anlagen*

*Antrieb von Walzwerken (Reversierstrassen)
von Rollgängen, Scheeren
Blechbiegemaschinen
Brikettpressen
etc.*

*Antrieb von Kompressoren
Ventilatoren und Pumpen*

*Nebstehend: Gleichstrom-Compound-Motor
750 PS, 440 Volt, n=400*

A.G. BROWN, BOVERI & C^{IE} BADEN (SCHWEIZ)
Verkaufsbureaux: Baden, Basel, Bern, Lausanne

Walo Bertschinger

ZÜRICH, Hafnerstrasse 7.

Spezialfirma für:

Geleisebau

Ständiges grosses Lager in
Normalbahn- und Fabrikgeleisen,
Weichen und Drehscheiben.
Geleiseneubau, Unterhalt, Reparaturen.
Geleisebauwerkstatt.
Abnorme Geleise-Anlagen.

Strassenbau

Asphalt- und Teermakadam.
Oberflächenteerungen.
Neuanlagen.
Unterhalt.
Strassenwalzen-Betrieb.