

**Zeitschrift:** Schweizerische Bauzeitung  
**Herausgeber:** Verlags-AG der akademischen technischen Vereine  
**Band:** 81/82 (1923)  
**Heft:** 22

## Titelseiten

### Nutzungsbedingungen

Die ETH-Bibliothek ist die Anbieterin der digitalisierten Zeitschriften. Sie besitzt keine Urheberrechte an den Zeitschriften und ist nicht verantwortlich für deren Inhalte. Die Rechte liegen in der Regel bei den Herausgebern beziehungsweise den externen Rechteinhabern. [Siehe Rechtliche Hinweise.](#)

### Conditions d'utilisation

L'ETH Library est le fournisseur des revues numérisées. Elle ne détient aucun droit d'auteur sur les revues et n'est pas responsable de leur contenu. En règle générale, les droits sont détenus par les éditeurs ou les détenteurs de droits externes. [Voir Informations légales.](#)

### Terms of use

The ETH Library is the provider of the digitised journals. It does not own any copyrights to the journals and is not responsible for their content. The rights usually lie with the publishers or the external rights holders. [See Legal notice.](#)

**Download PDF:** 15.03.2025

**ETH-Bibliothek Zürich, E-Periodica, <https://www.e-periodica.ch>**

# Schweizerische Bauzeitung

**Abonnementspreis:**

 Schweiz 40 Fr. jährlich  
 Ausland 50 Fr. jährlich

**Für Vereinsmitglieder:**

 Schweiz 32 Fr. jährlich  
 Ausland 40 Fr. jährlich  
 sofern beim Herausgeber  
 :: abonniert wird ::

**WOCHENSCHRIFT**
**FÜR BAU-, VERKEHRS- UND MASCHINENTECHNIK**

GRÜNDER ING. A. WALDNER, HERAUSGEBER ING. CARL JEGHER, ZÜRICH

Verlag: A. &amp; C. Jegher, Zürich — Kommissionsverlag: Rascher &amp; Cie., Zürich und Leipzig

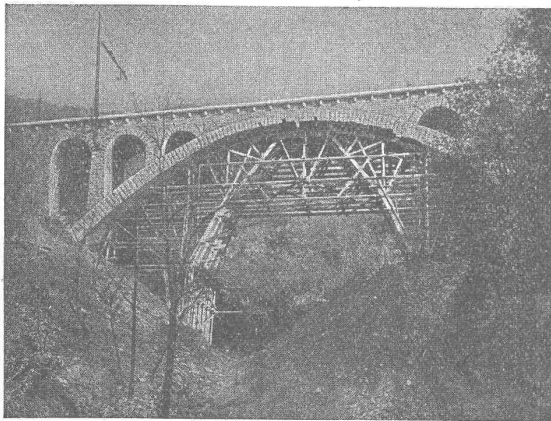
**ORGAN**

DES SCHWEIZ. ING.- &amp; ARCHITEKTEN-VEREINS &amp; DER GESELLSCHAFT EHEM. STUDIERENDER DER EIDG. TECHN. HOCHSCHULE.

**Insertionspreis:**

 4-gespalt. Colonelzeile od.  
 deren Raum 50 Cts.  
 Haupttitelseite: 80 Cts.  
 Alleinige Inseraten-An-  
 nahme: Rudolf Mosse,  
 Annoncen-Expedition,  
 Zürich, Basel und deren  
 Filialen und Agenturen

## Heinr. Hatt-Haller, Zürich



S B B Monte Ceneri, Selvacciabridge, 42,20 m weit.

### Hoch- und Tiefbau-Unternehmung

 Bau von Kirchen, Fabriken  
 Geschäftshäusern, Villen u. Wohnhäusern  
 Strassen-, Eisenbahn-  
 Tunnel- und Wasserbauten  
 Beton- und Eisenbeton-Arbeiten

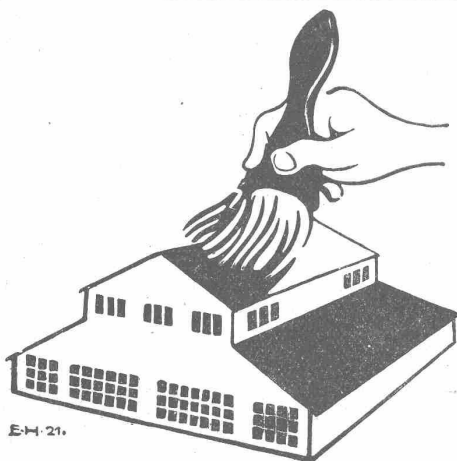
## Heinrich Gutknecht Centralheizungs-Fabrik

ZÜRICH 8, Dufourstrasse 20I

# S P O N A G E L & Co

ZÜRICH

## Baumaterialien



E.H. 21.

## COMPOSIT

 Isoliermasse für Bauzwecke  
 gebrauchsfertig, kalt streichbar.

1109/3

„COMPOSIT“ wird flach, steil oder senkrecht verwendet und bindet auf jeder Unterlage wie Zement, Asphalt, Blech, Dachpappe, Glas etc.

## Meynadier & Cie., Zürich 8

Dachpappe — Asphaltprodukte — Isoliermaterialien