

Zeitschrift: Schweizerische Bauzeitung
Herausgeber: Verlags-AG der akademischen technischen Vereine
Band: 81/82 (1923)
Heft: 6

Werbung

Nutzungsbedingungen

Die ETH-Bibliothek ist die Anbieterin der digitalisierten Zeitschriften. Sie besitzt keine Urheberrechte an den Zeitschriften und ist nicht verantwortlich für deren Inhalte. Die Rechte liegen in der Regel bei den Herausgebern beziehungsweise den externen Rechteinhabern. [Siehe Rechtliche Hinweise.](#)

Conditions d'utilisation

L'ETH Library est le fournisseur des revues numérisées. Elle ne détient aucun droit d'auteur sur les revues et n'est pas responsable de leur contenu. En règle générale, les droits sont détenus par les éditeurs ou les détenteurs de droits externes. [Voir Informations légales.](#)

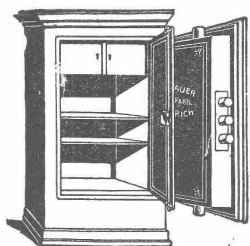
Terms of use

The ETH Library is the provider of the digitised journals. It does not own any copyrights to the journals and is not responsible for their content. The rights usually lie with the publishers or the external rights holders. [See Legal notice.](#)

Download PDF: 02.04.2025

ETH-Bibliothek Zürich, E-Periodica, <https://www.e-periodica.ch>

FÜR DAS TECHNISCHE BUREAU



Kassenschränke
 —
 Panzertüren
 —
 Tresor-Anlagen
 —
 Bureaumöbel aus
 Stahlblech

Bauer A.-G., Zürich 6

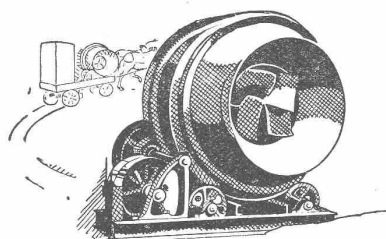
Geldschrank- und Tresorbau

Gegründet 1862

Aelteste und bedeutendste Spezialfabrik der Schweiz



DIE BESTEN BLEISTIFTE KOPIERSTIFTE u. FARBSTIFTE



**OEHLER
 Mischmaschinen**

sind zur Zeit im Wäggital bei der
 Rempen-Staumauer im Betrieb.

EISEN- UND STAHL-WERKE

OEHLER & Co., A.-G., AARAU

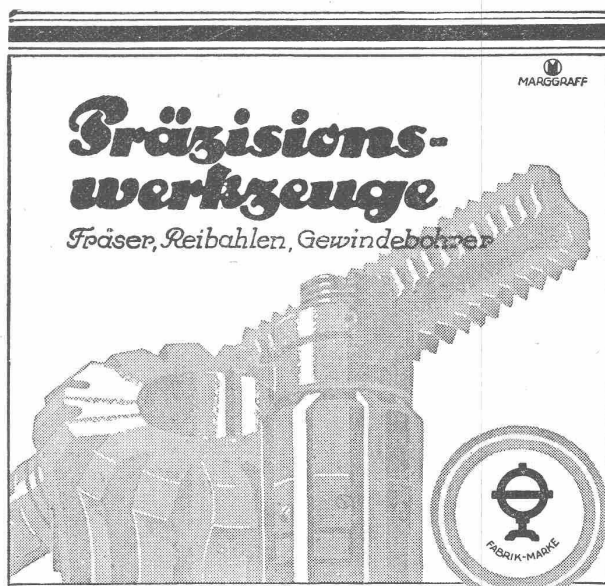
Elektrochemische Werke Gurtellen A.-G.
 Gurtellen (Uri)

liefern

KARBID

für

Schweiss- und Beleuchtungszwecke



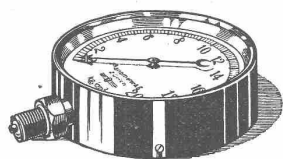
**Präzisions-
 werkzeuge**

Fräser, Reibahlen, Gewindebohrer

Klingelberg

Präzisions-Werkzeug- und Maschinenmesser-
 Fabriken. Zweigniederlassung Zürich.

**Plan-Kopien Lichtpaus-
 aller Art** Paus- und Detail-Papiere und -Apparate.
ED. AERNI-LEUCH, BERN.



Manometer A.-G., Zürich, Armaturen-Fabrik

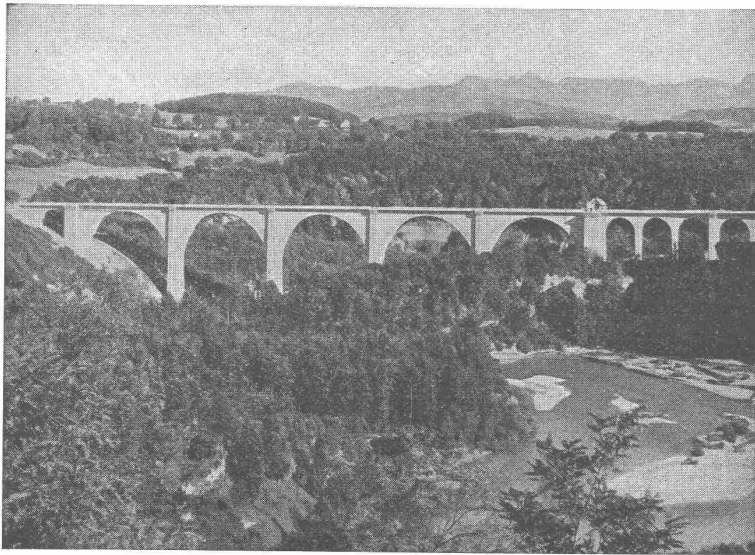
(vormals Schäffer & Budenberg, Filiale Seebach, ständige Fabrikation seit 1896)

Manometer, Thermometer, Ventile, Hähne, Schleber in jeder Ausführung und für alle Zwecke. Injektoren, Anwärmeapparate, Pumpen, Kondensstöpfe, Reduzier-ventile, Wasserstände, Sicherheitsapparate, Gläser, Elektrische Temperaturmesser und Druckmesser mit elektrischem Kontakt, Kontroll- u. Prüfapparate, Dampfmesser.

Asphalt-Emulsion A.-G. Zürich

Hafnerstrasse 7

Unternehmung für Asphaltarbeiten



Pont de Pérolles, Fribourg
Ausgeführt durch Züblin & Cie., A.-G.
Zürich-Basel.

Abdichtung mit Mammut
Ausgeführt durch Asphalt-Emulsion A.-G.
Zürich

Mammutabdichtungen für Brücken,
Tunnels, Dächer, Terrassen, Fundamente,
Asphalt-Emulsion- und Eweol-Isolieranstriche,
Porolith-Mörtelzusatz,
Gussasphalt-Beläge.



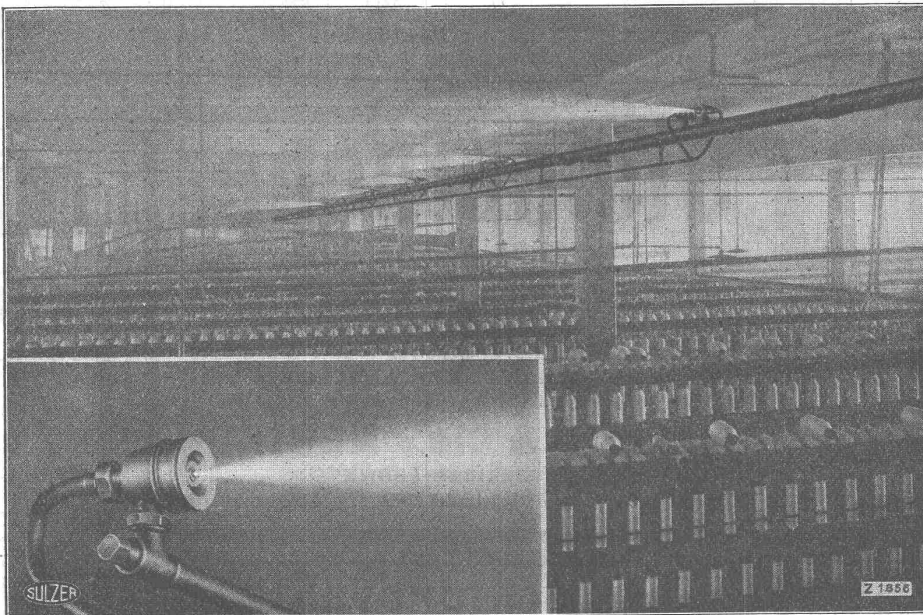
Trinkwasser-Reservoir in S. Tonà bei Venedig

Bei 6 Atm. Wasserdruck mit „SIKA“ gedichtet,
auch der äussere Zementputz und die Zementstein-
verfugung mit Sika-Zusatz rissfrei gedichtet.

Mit „SIKA“ kann während des Wasser-
druckes gedichtet werden. Alte poröse, ris-
sige, undichte Terrassen werden mit dauernd
elastischen, wetterfesten Anstrichen und Ver-
kittungen gedichtet. — Fabrikate und Ver-
fahren für dauernd elastische Dichtungsbeläge

KASP. WINKLER & CO
ALTSTETTEN - ZÜRICH
FABRIKATION UND VERTRIEB
CHEM.-BAUTECHN.FABRIKATE
TELEPHON: SEL. 39.63 - TELEGRAMM: „SIKA“

SULZER

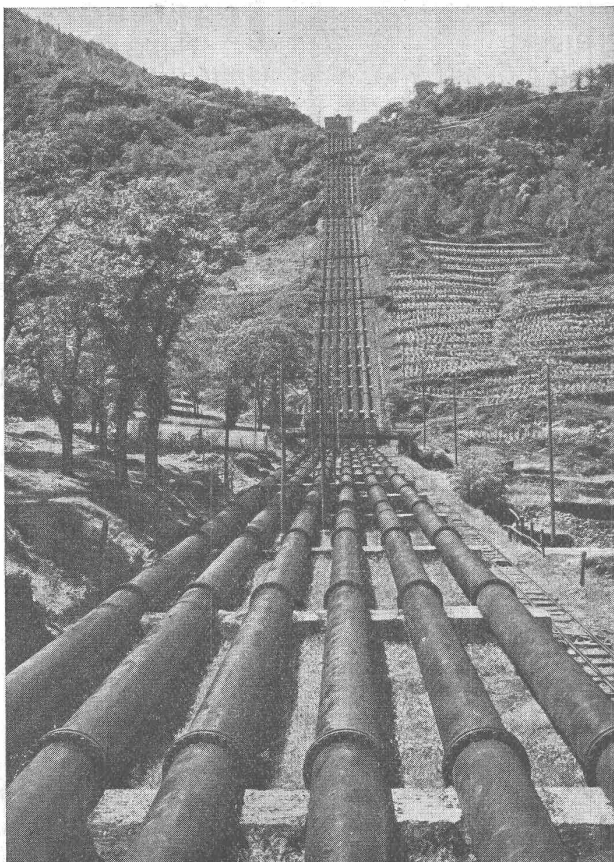


Eine Zerstäuberdüse

Luftbefeuchtungs-Anlagen für Textil-Fabriken

Dank ihrer feinen Regulierbarkeit, sichert eine Luftbefeuchtungs-Anlage unserer Bauart die Einhaltung eines beliebigen Feuchtigkeitsgrades in den Arbeitsälen, unabhängig von der Aussentemperatur.

GEBRÜDER SULZER, Aktiengesellschaft, WINTERTHUR, ABT. ZENTRALHEIZUNGEN



DRUCKLEITUNGEN BRUSIO

SOCIÉTÉ ANONYME
DES FORGES ET ACIÉRIES DE DILLING
s./SARRE

DILLINGER HÜTTENWERKE A.-G.
DILLINGEN-SAAR

GEGRÜNDET 1685

**GESCHWEISSTE HOCHDRUCK-
ROHRE:**

SPEZIALITÄT:
**QUALITÄTS-BLECHE FÜR GENIETETE
TURBINEN-ROHRE**

**AUSGEFÜHRTE ANLAGEN IN DER SCHWEIZ MIT
GESCHWEISSTEN HOCHDRUCK-ROHREN:**
KRAFTWERKE BRUSIO IN CAMPOCOLOGNO, GRAUBÜNDEN
KRAFTWERK BURGLAUENEN DER JUNGFRAU-BAHN
KRAFTWERK VERNAYAZ — APROZ s./NENDAZ
DALA IN OBERWALLIS

**QUALITÄTSBLECH-LIEFERUNGEN FÜR GENIETETE
ROHRE:**

LUZERN-ENGELBERG
KANDER-, RABIUSA- UND VERZASCA-WERKE
UND VIELE ANDERE MEHR.

VERTRETER FÜR DIE SCHWEIZ:

„SOGÉCO“

AKTIENGESELLSCHAFT FÜR DEN HANDEL MIT INDUSTRIE-
PRODUKTEN. VORMALS HENRI SCHOCH

ZÜRICH

Submissions-Anzeiger

Termin	Auskunftstelle	Ort	Gegenstand
15. August	Kant. Hochbauamt	Zürich	Haustelephonanlage im Kantonsspital Zürich
16. "	Karl Schalch, Arch.	Schaffhausen	Erd-, Maurer- und Kunststeinarbeiten für eine Industrie-Baute
20. "	Kreisforstamt II	Aarau	Erstellung von Waldwegen (350 und 486 m)
20. "	Hochbauamt I	Basel	Erd- und Maurerarbeiten zum Volkshaus-Neubau
25. "	Bau- u. Vermessungsamt	Uster	Projektierung u. Bauausführung einer kleinen Hafenanlage v. ca. 20 m Länge
25. "	Karl Schalch, Arch.	Schaffhausen	Zimmer- und Dachdeckerarbeiten zur Ausführung einer Industrie-Baute



Steinbrecher

eigener Fabrikation

Ia Maschinen, mit selbststellbaren Bruchsicherheitsplatten, die jeden Bruch vollständig ausschliessen
stationär und fahrbar
 mit od. ohne Motor, von 20 bis 60m³ Tagesleistung liefern
in Kauf und Miete
 zu vorteilhaften Bedingungen, sofort ab Lager,

J. BRUN & Cie., NEBIKON
 Maschinen-Fabrik

Telephon 12 Gegründet 1872 Telegr.: Brun

Ia. Referenzen



Brauchen Sie

Rolladen

irgend welcher Art für Auto-Garagen, Schau-fenster, Tore u. Türen zu Magazinen u. Bu-reaux, ferner für Fen-ster von Villen, Verwal-tungsgebäuden etc., so wenden Sie sich an die

A.-G. Carl Hartmann
 Fabrik für Stahlblech- und Holzrolladen
Biel - Bienne

ALABASTER BELEUCHTUNGSKÖRPER

PIERRE FOURNAISE

Zollikerstr. 159 **ZÜRICH** Tel. Hoff. 75.42

Einz. Fabrik von diesen Artikeln in der Schweiz

Die Herstellung von :

Massen-Artikeln jeder Art, Apparaten, Maschinenteilen und Maschinen nach Zeichnungen und Modellen, einzeln und in Serien, sowie alle Arten von Reparaturen besorgt prompt und zu vorteilhaftesten Bedingungen :

DIPL. ING. AD. SULGER

MASCHINEN- UND APPARATEN-FABRIK ZÜRICH
 BUREAU FREIGUTSTR. 4 TELEPHON SELNAU 73.91



Cliche's
 Alle Zwecke
 R. Pesento
 Suisse Fridge & Pesento
 Zürich 2 Grütlistrasse 36

Ingenieur-Akademie

(Städt. Polytechnikum)
 Wismar (Osisee)
 Abteilung für
Architektur, Bau-Ingenieurwesen
 Maschinenbau und Elektrotechnik
 Programm sofort



Zentrifugal-Ventilatoren

für alle Bedürfnisse der Industrie

Lüftungs-, Luftheizungs-,
 Trocknungs-, Entnebelungs-,
 Entstaubungs-, Späne-transport-
 Anlagen.
 Cupolofen-, Unterwind-
 und Saugzug-Gebläse.

G. Meidinger & Co., Basel



B. SCHNEIDER
UNION-KASSEN-FABRIK
ZÜRICH

Geheim - Einmauerkassen
Wandtresors
Kassetten
Kassenschränke

Verlangen Sie Prospekt Nr 19.



Geilinger & Co

Winterthur

Eisenhochbau

Fabrikturen

Schmiedeeiserne Fenster

GCW GCW

Schweizer. Strassenbau-Unternehmung A. G.

Zürich

BERN

Lausanne

Steinwiesstrasse 40 — Telephon Hottingen 43,81

Laupenstrasse 8 — Telephon Bollwerk 54,54

Petit Chêne 22 — Telephon 20,28

Telegramme: „Stuag“

Grösste Spezialfirma für Strassenbeläge aller Art.

30 Dampf- und Motorwalzen, 6 Steinbrecher.

Eigene Pflastersteinbrüche und Hartschotterwerke in Alpnach, Beckenried und Bouveret.

KITTLOSE GLASDÄCHER

System Zimmermann



WALTHER & MÜLLER BERN

Patent-Verwertung.

Die Inhaber des schweizerischen Patentes N. 84150 vom 20. Juni 1919, betreffend:

„Kontaktstift für Stöpselkontakte und Verfahren zu dessen Herstellung“, wünschen das Patent zu verkaufen, in Lizenz zu geben oder anderweitige Vereinbarungen für die Fabrikation in der Schweiz einzugehen.

Anfragen befördert H. Kirchofer vormals Bourry-Séquin & Co., Ingenieur- u. Patentanwaltsbureau in Zürich 1, Löwenstr. 51.

Patent-Verwertung.

Die Inhaber des schweizerischen Patentes Nr. 53828 vom 5. August 1910, betreffend:

„Explosionsmotor“, wünschen das Patent zu verkaufen, in Lizenz zu geben oder anderweitige Vereinbarungen für die Fabrikation in der Schweiz einzugehen.

Anfragen befördert H. Kirchofer vormals Bourry-Séquin & Co., Ingenieur- u. Patentanwaltsbureau in Zürich 1, Löwenstr. 51.

Patentverwertung

Der Inhaber des schweizerischen Patentes Nr. 91471 vom 5. Juli 1920, betreffend:

„Pflug“, wünscht das Patent zu verkaufen, in Lizenz zu geben oder anderweitige Vereinbarungen für die Fabrikation in der Schweiz einzugehen.

Anfragen befördert H. Kirchofer vormals Bourry-Séquin & Co., Ingenieur- u. Patentanwaltsbureau in Zürich 1, Löwenstr. 51.

Patent-Verwertung.

Die Inhaber des schweizerischen Patentes Nr. 73090 vom 1. August 1913, betreffend:

„Maschine zum Beileimen von Fäden“, wünschen das Patent zu verkaufen, in Lizenz zu geben oder anderweitige Vereinbarungen für die Fabrikation in der Schweiz einzugehen.

Anfragen befördert H. Kirchofer vormals Bourry-Séquin & Co., Ingenieur- u. Patentanwaltsbureau in Zürich 1, Löwenstr. 51.

Patent-Verwertung.

Die Inhaber des schweizerischen Patentes Nr. 91151 vom 23. Juli 1920, betreffend:

„Maschine zum Schlagen von flüssigen Substanzen und von fließendem Teig“, wünschen das Patent zu verkaufen, in Lizenz zu geben oder anderweitige Vereinbarungen für die Fabrikation in der Schweiz einzugehen.

Anfragen befördert H. Kirchofer vormals Bourry-Séquin & Co., Ingenieur- u. Patentanwaltsbureau in Zürich 1, Löwenstr. 51.

Patent-Verwertung.

Die Inhaberin des schweizerischen Patentes Nr. 92197 vom 8. Oktober 1920, betreffend:

„Vorrichtung an Kugelschleifmaschinen“, wünscht das Patent zu verkaufen, in Lizenz zu geben oder anderweitige Vereinbarungen für die Fabrikation in der Schweiz einzugehen.

Anfragen befördert H. Kirchofer vormals Bourry-Séquin & Co., Ingenieur- u. Patentanwaltsbureau in Zürich 1, Löwenstr. 51.

Patent-Verwertung.

Der Inhaber des schweizerischen Patentes Nr. 87158 vom 12. September 1919, betreffend:

„Formmaschine zur Herstellung von Zement- und Betonröhren“, wünscht das Patent zu verkaufen, in Lizenz zu geben oder anderweitige Vereinbarungen für die Fabrikation in der Schweiz einzugehen.

Anfragen befördert H. Kirchofer vormals Bourry-Séquin & Co., Ingenieur- u. Patentanwaltsbureau in Zürich 1, Löwenstr. 51.

Patent-Verwertung.

Der Inhaber des schweizerischen Patentes Nr. 97935 vom 4. August 1920, betreffend:

„Verbesserung an Explosionsmotoren zur Verhinderung der vorzeitigen Entzündung explosiver Gase“, wünscht das Patent zu verkaufen, in Lizenz zu geben oder anderweitige Vereinbarungen für die Fabrikation in der Schweiz einzugehen.

Anfragen befördert H. Kirchofer vormals Bourry-Séquin & Co., Ingenieur- u. Patentanwaltsbureau in Zürich 1, Löwenstr. 51.

Patent-Verwertung.

Die Inhaberin der schweizerischen Patente Nr. 93854 vom 19. September 1917, betreffend:

„Verfahren und Einrichtung zur Herstellung von Magnesium“, und Nr. 79958 vom 19. September 1917, betreffend: „Verfahren und Einrichtung zur Erzeugung von Magnesiumchlorid“, wünscht die Patente zu verkaufen, in Lizenz zu geben oder anderweitige Vereinbarungen für die Fabrikation in der Schweiz einzugehen.

Anfragen befördert H. Kirchofer vormals Bourry-Séquin & Co., Ingenieur- u. Patentanwaltsbureau in Zürich 1, Löwenstr. 51.

SIDÉROL- Dachschutz - Masse

kalt streichbar

zum Ausbessern undichter Dächer

wie Holzzement-, Blech-, Zement- und Pappe-Dächer.

Kein Abfließen!

Kein Reißen!

ALLEIN-FABRIKANT:

WALTHER FRICK-GLASS, ALTSTETTEN-ZÜRICH

Fabrikation chemisch-bautechnischer Produkte.



Pulverisierter Weißkalk

(KALKHYDRAT) abgelöscht, nicht gemahlen
für Maurer & Gipsler
vollständig REIN & TREIBERFREI, lange haltbar
Sofort gebrauchsfertig

Thaynger

UND RICKELSHAUSEN, THAYNGEN (SCHAFFHAUSEN)

Kalk für chemische Zwecke.

Verlangen Sie unsere vorzüglichen Prüfungsatteste.

ERNST DE PERROT

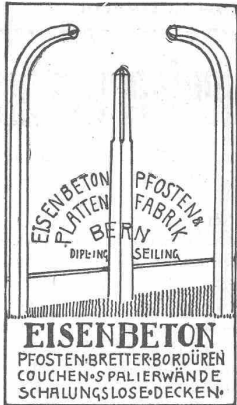
Ingenieur & Patentanwalt

ZÜRICH 2

PATENTE, MUSTERSCHUTZ, MARKEN

Telephon Seinau 8623 Bleicherweg 28

Erfindungs-Patente
 Marken-Muster-
 & Modell-Schutz im In- u. Ausland
H. KIRCHHOFER vormals
Bourry-Séquin & Co. ZÜRICH
 1880.
 Gegründet.



Scizzirpapiere
 Paus-Detail
 Detailzeichen, hochtransp.
 Pauspapiere, geölt und ölfrei
 Zeichenpapiere, assortiert
 Schöllershammerzeichen
 in Bogen, für Geometer
 Lichtpauspapiere
 Millimeterzeichen- und
 Millimeterpauspapiere in
 Rollen u. Blocs, braun u. blau
 liefert rasch und billig
 Spezialgeschäft techn. Papiere
G. Suter - Glogg, Basel 7.



AUSARBEITEN
 übernimmt
BAUMANN-STAU
HÖNGG

KOCHHERDE
 FÜR
MOTELS-RESTAURANTS
ANSTALTEN
Ofenfabrik
Surree
 Grösste Ofenfabrik der Schweiz.
ERSTE REFERENZEN

MARTI & Cie.
 Landesplattenberg, ENGI-Glarus
Dachschiefer
 in allen Sorten. Rohe und geschliffene
Schieferplatten
 für alle Bauzwecke
Fenstersimsen, Plissoiranlagen, Tischplatten,
Oefen-Unterlags- und Deckplatten, Anschreib-
und Schulwandtafeln

Technikum Mittweida
 Direktor: Dipl.-Ingen., Hofrat Prof. A. HOLZT
Höheres technisches Institut
 für Elektro- und Maschinentechnik * Sonderstudienpläne für Ingenieure, Techniker und Werkmeister * Reich ausgestattete elektrotechn.- und Maschinen-Laboratorien * Lehrfabrikwerkstätten für Praktikanten.
 Programme vom Sekretariat des Technikum Mittweida in Sachsen.

Luzyf-Imprägnierung
 Kein Ölprodukt, in allen Farben. — **Hygienisch** anerkannt von ersten Architekten als das beste für **Tannenböden.**
„Luzyf-Luzern“ General-Vertreter **A. SUTER,** Unter der Egg, Luzern. - Tel. 776

Haupt & Ammann, ZÜRICH
Warmwasserheizung vom Kachelofen aus
 Ist die idealste und rationellste Heizung für einzelne Etagen und kleinere Villen.
 Ingenieur-Besuch, Projekte und Kostenberechnungen gratis.
 Langjährige Erfahrung. — Prima Referenzen.

Cliche's
Armbruster & Söhne
 für Buchdruck Ob. Zäune Zürich
 Tel. Hott.: 63 65

ARCHITEKTUR-KARTON-MODELLE
H. LANGMACK, ZÜRICH
 FORCHSTRASSE 290

Walser & Co.
WINTERTHUR
Industriebauten
Ofen-Anlagen
 FÜR ALLE ZWECKE & BRENNSTOFFE
Kesseleinmauerungen
Hochkamine
 Bau-u. feuerfeste Materialien
PROJEKTE - EXPERTISEN

Zeichen-Tische

Lichtpaus-Apparate
GEBRÜDER SCHOLL
 POSTSTRASSE 3 ZÜRICH

Stellegesuch.
 Bursche, 20 1/2 Jahre alt, versiert in Buchhaltung, Korrespondenz, Lohnwesen m. Materialkenntnissen etc. sucht Stelle in Baugeschäft oder ähnl. Eintritt könnte sofort erfolgen. Offerten u. O. F. 9728 Z. an **Orell Füssli-Annoncen, Zürich** (Zürcherhof).

Technisch
 gebildeter Schweizer, aus Frankreich zurück, Ende 30, gewandt in Nivellieren, Aufnahmen und Abstecken, Bahn- und Strassenbau, guter Zeichner, belgisches Bauführer-Patent, perfekt deutsch und französisch,
sucht Stelle
 für Ost- oder Westschweiz event. Ausland und Kolonien. Offerten unt. Chiffre Zc. 5187 Y. an **Publicitas Bern.**

Gesucht
 zum sofortigen Eintritt ein tüchtiger, im Fabrikbau durchaus bewanderter
Bauführer
 für die Leitung einer grossen Fabrikneubau in d. Ostschweiz. Ferner für die gleiche Aufgabe ein tüchtiger

Bauzeichner
 Offerten mit genauer Angabe der frühern Tätigkeit, Zeugniskopien und Saläransprüchen gefl. unter O. F. 9748 Z. an **Orell Füssli-Annoncen Zürich, Zürcherhof.**

Baufirma
wird gesucht
 zur Ueberbauung von Bauterrain in Zürich. Offerten sind zu richten an **E. Gruber, Luzern, Museggstrasse 6.**

Zu verkaufen
 ca. 700 m Geleise Décauville, 50 cm Spurweite mit 20 Drehscheiben. Offerten gefl. unter P. 2032 N. an **Publicitas Neuchâtel.**

Drahtseile
 12 mm dick, ca. 1000 m, 20 bis 100 cm lang (Ankerseile) per m 30 Cts. **R. Bachmann, Hohlstrasse 167, Zürich 4.**

Bau - Ausschreibung.

Der Verkehrs-Verein Uster eröffnet hiemit freie Konkurrenz über die **Projektierung und Bauausführung**

einer kleinen Hafen-Anlage von 20 m Länge samt Uferschutzmauer bei der Schifflände am Greifensee in Nieder-Uster.

Pläne (Längen- und Querprofile) und Baubedingungen können durch das Bau- und Vermessungsamt Uster bezogen werden, wo auch jede weitere Auskunft erteilt wird.

Die Offerten sind verschlossen **bis spätestens 25. August a. c. dem Verkehrsverein Uster** einzureichen.

USTER, den 29. Juli 1923.

Der Verkehrsverein Uster.

Ausschreibung von Bauarbeiten

Die **Schweiz. Industrie-Gesellschaft in Neuhausen** eröffnet über die **Ausführung einer Industriebaute** freie Konkurrenz über folgende Arbeiten:

1. Erdarbeiten, 2. Maurerarbeiten, 3. Kunststeinarbeiten, 4. Zimmerarbeiten, 5. Dachdeckerarbeiten.

Vom **9. August** an können die Unterlagen für die Erd-, Maurer- und Kunststeinarbeiten und vom **15. August** an die Unterlagen für die Zimmer- und Dachdeckerarbeiten auf dem Bureau der Bauleitung eingesehen werden.

Eingabetermin für die Erd-, Maurer- und Kunststeinarbeiten: **16. August 1923**, Eingabetermin für die Zimmer- und Dachdeckerarbeiten: **25. August 1923**.

Schaffhausen, den 6. August 1923.

Die Bauleitung:

KARL SCHALCH, Architekt.

Bau-Ausschreibung

Korrektion des Buchsergiessen

Gemeinde Buchs (Rheintal)

Namens der gemeinderätlichen Baukommission werden hiermit **die Arbeiten des III. Bauloses (Hauptkanal-Strecke von 770 m Länge entlang dem Bahnhof)**

zum öffentlichen Wettbewerb ausgeschrieben.

Die Arbeiten bestehen in ca. 17 000 m³ Aushub, 9500 m² Berasung, 1400 ml Uferschutzbrett, 450 m³ Böschungspflaster, 850 m³ Beton für Brücken und Stützmauern, event. 250 m² Spundwände und verschied. Nebenarbeiten.

Die Akkordbedingungen und Pläne liegen vom 13. August an auf dem Baubureau in Buchs bei Herrn Ingenieur Jenny, Landstr., zur Einsicht auf, woselbst auch die Offertenformulare bezogen werden können. Die schriftlichen Offerten, verschlossen und mit der Aufschrift „**Buchsergiessen-Korrektion, III. Los**“, sind bis spätestens **25. August 1923** einzureichen an

Rheinbauleitung Rorschach.

Rorschach, den 8. August 1923.

Ebol

wirtschaftlicher Anstrich zur
Erhöhung der Wasserdichtigkeit des Betons,
zum Schutze des Betons und von Metallen
gegen den
Einfluss von Säuren, Moorwasser, etc.
Vorzügliches Rostschutzmittel

Offerten und Muster durch den Fabrikanten:

E. Beck, Asphaltprodukte, Pieterlen b. Biel

Grosse Heizungsfirma

sucht

zur Leitung des technischen Bureau einer auswärtigen Filiale

Erste Kraft

mit Hochschulbildung oder langjähriger Praxis bei führenden Firmen der Branche. Unverheiratete Bewerber erhalten den Vorzug.

Offerten mit ausführlicher Darlegung des Bildungsganges, Angabe des möglichen Eintrittstermines und Ein-sendung von Zeugnisabschriften und Photographie erbeten unter Chiffre Z. P. 1745 an **Rudolf Mosse, Zürich.**

G e s u c h t

auf Architekturbureau Luzerns

tüchtigen, selbständigen Bau-Techniker oder Architekt,

mit guter Bauplatz-Praxis. — Zeugnisse mit Skizzen, Gehaltsansprüchen u. Eintrittsmöglichkeiten erbeten unter Chiffre Z. S. 1747 an

Rudolf Mosse, Zürich.

Eisen-Beton Ingenieur,

Schweizer, mit 1 1/4 Jahren Praxis, guter Statiker und Konstrukteur, **wünscht Stellung auf Bureau od. Bauplatz.** In- oder Ausland, bei bescheidenen Ansprüchen. **E. Meyer, Dreikönigstr. 53/II, Zürich.**

Junger Architekt

flott im Entwurf und Darstellung **sucht Stelle** auf Architekturbureau in Zürich oder in der französischen Schweiz. Offerten unter Chiffre Z. A. 1674 befördert **Rudolf Mosse, Zürich.**

Architekt und Bauführer

Projektierung - Kalkulation - Bauführung

in Hochbau, Chaletbau, Eisenbeton und Praxis in Tiefbau. Bisher selbständig, jedoch infolge veränderten Verkehrsverhältnissen ungenügend Aufträge, sucht Anstellung in Baugeschäft, Architektur- oder Baubureau (event. **Beteiligung**). Gefl. Offerten unter Chiffre Z. R. 1727 befördert **Rudolf Mosse, Zürich.**

ARCHITEKT S. I. A.

bewährter Praktiker sucht

in grösserer Stadt besteh. Architektur-Bureau zu übernehmen oder

Stellung als Direktor-Geschäftsführer von gr. Baugeschäft, Holzbearbeit.-Fabrik, Cementwaren-Fabrik oder anderen techn. Betrieben event. als selbst. Leiter grosser Bauten (Industrie, Bahnen, Geschäftshäuser etc.), Wohnkolonien im In- od. Ausland. Energie, vieljähr. Erfahrung. Gewandt in Kalkulation, Umgang mit Behörden, Bauherren, Arbeitern. Prima Zeugnisse und Referenzen. Wettbewerbserfolge. — Gefl. Offerten unter Chiffre Z. G. 1737, an **Rudolf Mosse, Zürich.**



Schweiz. Sprengstoff A.-G. Cheddite u. Dynamit

Telephon Nr. 1.82

Bureau: LIESTAL

Telegr.-Adr.: Cheddite Liestal

Fabriken in Isleten (Kanton Uri) und Liestal

liefert zu günstigen Bedingungen

Gelatine Telsit stärkster Sicherheitssprengstoff

Cheddite und Gelatine Cheddite geeignetste Sicherheitssprengstoffe für Steinbrüche

Dynamite und Sprenggelatine

sowie

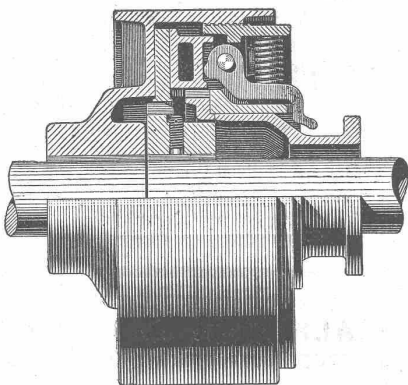
prima kupferne Sprengkapseln, Zündschnüre und Kapselzangen.

Selbstwähler-Anlagen

"SIEMENS"
ELEKTRIZITÄT SERZEUGNISSE A.-G.
Abt. Siemens & Halske, Bureaux in Bern, Lausanne und Zürich.



GESELLSCHAFT DER LUDW. VON ROLL'SCHEN EISENWERKE
· FILIALE: EISENWERK CLUS KT. SOLOTHURN ·



Benn-Kupplung, Typ NN,
zur Verbindung zweier Wellen

BENN-KUPPLUNG

Patentiert in allen Industriestaaten.

Durch langjährige Erfahrungen vervollkommnete Reibungskupplung.
Vollständig geschlossen. Reibungsflächen scheibenförmig.

Keine vorstehenden Teile.

Zum Ein- oder Ausrücken bei jeder Kraft und Geschwindigkeit während des Betriebes

TRANSMISSIONEN

Komplette Anlagen für alle Industriezweige.

Patent-LENIX-Getriebe.

Ausführungsrecht für die Schweiz.