

Zeitschrift: Schweizerische Bauzeitung
Herausgeber: Verlags-AG der akademischen technischen Vereine
Band: 81/82 (1923)
Heft: 9

Werbung

Nutzungsbedingungen

Die ETH-Bibliothek ist die Anbieterin der digitalisierten Zeitschriften. Sie besitzt keine Urheberrechte an den Zeitschriften und ist nicht verantwortlich für deren Inhalte. Die Rechte liegen in der Regel bei den Herausgebern beziehungsweise den externen Rechteinhabern. [Siehe Rechtliche Hinweise.](#)

Conditions d'utilisation

L'ETH Library est le fournisseur des revues numérisées. Elle ne détient aucun droit d'auteur sur les revues et n'est pas responsable de leur contenu. En règle générale, les droits sont détenus par les éditeurs ou les détenteurs de droits externes. [Voir Informations légales.](#)

Terms of use

The ETH Library is the provider of the digitised journals. It does not own any copyrights to the journals and is not responsible for their content. The rights usually lie with the publishers or the external rights holders. [See Legal notice.](#)

Download PDF: 15.03.2025

ETH-Bibliothek Zürich, E-Periodica, <https://www.e-periodica.ch>

Schweizerische Bauzeitung

Abonnementspreis:
Schweiz 40 Fr. jährlich
Ausland 50 Fr. jährlich

Für Vereinsmitglieder:
Schweiz 32 Fr. jährlich
Ausland 40 Fr. jährlich
sofern beim Herausgeber
abonniert wird

WOCHENSCHRIFT

FÜR BAU-, VERKEHRS- UND MASCHINENTECHNIK

GRÜNDER: ING. A. WALDNER, HERAUSGEBER: ING. CARL JEGHER, ZÜRICH
Verlag: A. & C. Jegher, Zürich — Kommissionsverlag: Rascher & Cie., Zürich und Leipzig

ORGAN

DES SCHWEIZ. ING.- & ARCHITEKTEN-VEREINS & DER GESELLSCHAFT EHEM. STUDIERENDER DER Eidg. TECHN. HOCHSCHULE.

Insertionspreis:

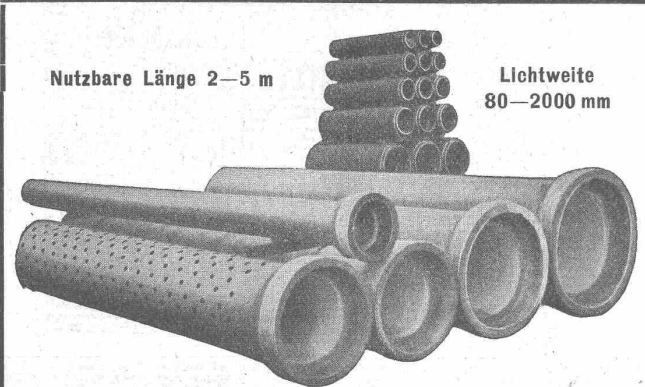
4-gespalt. Colonelzeile od. deren Raum . 50 Cts.
Haupttitelseite: 80 Cts.
Alleinige Inseraten-Annahme: Rudolf Mosse, Annoncen-Expedition, Zürich, Basel und deren Filialen und Agenturen

RUBAG
Seideng.16 ZÜRICH, Telef. Sel.4957
Elektro-Benzin
Rohöl-Motore
Lokomobilen

Gesteinbohrmaschinen
Auto-Kompressoren
sämtliche Pressluftwerkzeuge
Alleinvertreter der Ingersoll Rand Co.

OTIS-AUFZÜGE

130 000 ANLAGEN AUSGEFÜHRT, DAVON IN EUROPA ÜBER 30 000
OTIS-AUFZUGSWERKE, FABRIK WÄDENSWIL.



Nutzbare Länge 2—5 m

Lichtweite
80—2000 mm

Armierete Betonröhren

für Turbinen- und Trinkwasserleitungen, Bewässerungsanlagen, Jaucheleitungen, Kabelanlagen, Kanalisationen u. Durchlässe etc. bis 10 Atm. Betriebsdruck.

Armierete Beton - Sickerröhren Dünnwandige Cement-Drainieröhren

Baulänge 50 und 100 cm. Lichtweite 150—350 mm.

Alle Röhren garantiert wasserundurchlässig u. säurebeständig.
Hohe Festigkeiten auf Biegung und Scheitelbelastung.

Lieferung durch „Siegwartbalken-Gesellschaft Luzern“ und „Desmeules Frères Granges-Marnand“.

Durotect

teerfreier Dachstoff
für Bedachungen

Protect

Asphalt-Isolierstoff mit Juteeinlage
für Isolierungen

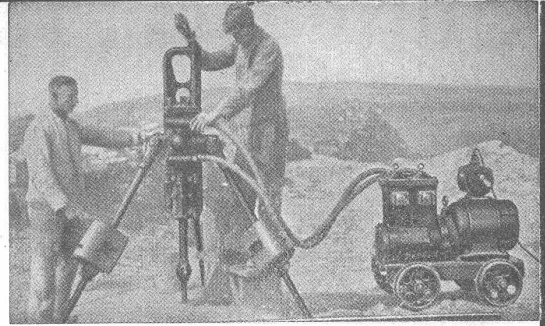
Meynadier & Cie., Zürich 8

Fein-Fabrikate

sind Spezial-
Erzeugnisse

Für Tiefbohrungen, Stollen- und Tunnelbau, Steinbrüche u. s. w. sind die wirtschaftlichsten und neuesten Maschinen unsere

Elektr. pneumat.



Rennweg 35
Zürich

Gesteins-Stoss-Bohrmaschinen

Geodätische Arbeiten jeder Art und Zweckbestimmung im In- und Ausland

Vermessungen

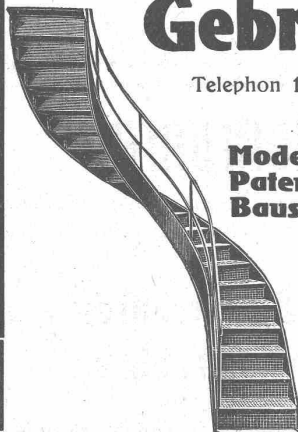


K. LIECHTI, DIETIKON (Zürich)
Ing. und Vermessungsbureau, Teleph. N. 82



ERNST GÖHNER FENSTERFABRIK

Hallenstrasse 15/17 - ZÜRICH - Telephon H. 44.44



Gebr. Demuth

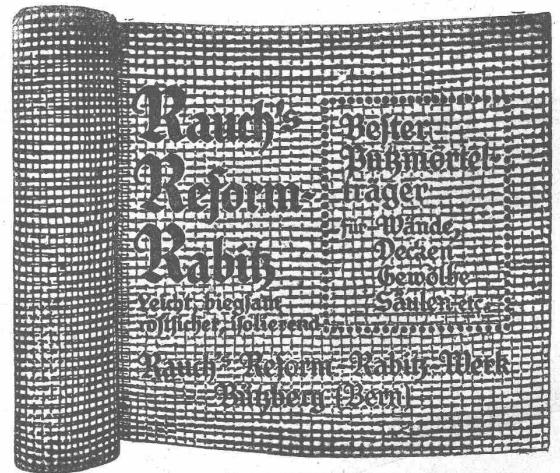
Telephon 170 **Baden** Telephon 170

Fabrik für

**Moderne Blechbearbeitung
Patent. gepresste Treppen
Bauschlosserei
Eisenkonstruktionen
Patentierete Kessel**

II. Abteilung

**Sanitäre Einrichtungen
Elektrische Boyler und
Zentralheizungen**



GESELLSCHAFT DER LUDW. VON ROLL'SCHEN EISENWERKE
· FILIALE: **EISENWERK CLUS** KT. SOLOTHURN ·



Ausführungsrecht für die Schweiz der

Patent-LENIX-Getriebe

Direkter Antrieb bei grössten Uebersetzungs-Verhältnissen und kleinsten Achsendistanzen.

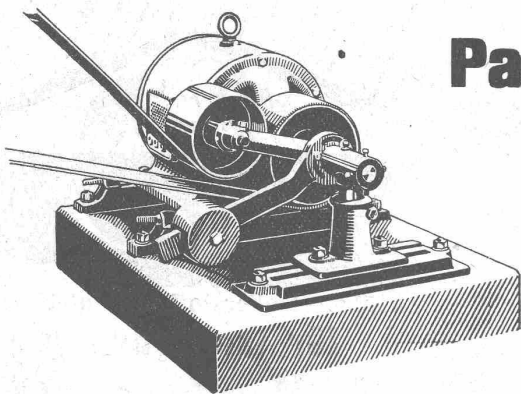
Sparen Vorgelege, Kraft, Riemen und Platz.

Lenix-Rollen auf Kugellagern.

Ueber 8000 Lenix-Apparate geliefert für Uebertragungen bis 1000 PS und Uebersetzungs-Verhältnisse bis 1:25.

Kompl. Transmissionsanlagen

für alle Industriezweige, in moderner Ausführung mit Ringschmierlagern oder Kugellagern.



Lenix Typ A, von oben drückend

Neu!
Patentiert.

SUBOX

Neu!
Breveté.

Verbleibung durch Anstrich

Die Farbe der Zukunft: mehrjährig erprobt; äusserst ökonomisch

Metallisierung jedes gestrichenen Gegenstandes

Beste und billigste Schutz gegen äussere schädliche Einflüsse für Eisen, Blech, Holz, Zement, Papier, Eternit etc.

Subox-Rostfrass

(Deckfarbe unnötig)

Alleinfabrikation durch die **Subox A.-G.**, Langstrasse 187, Zürich 5 - General-Vertreter für die Schweiz: **Paul Kuoni**, Sonnenquai 3, Zürich 1 - Vertreter für die Kantone St. Gallen, Thurgau und Appenzel: **A. G. Salzmann & Co.**, Geltenwilenstrasse 18, St. Gallen. (Prospekte und Offerten zu Diensten.)

Die Aktien-Gesellschaft der Eisen- und Stahlwerke vorm. Georg Fischer IN SCHAFFHAUSEN

liefert

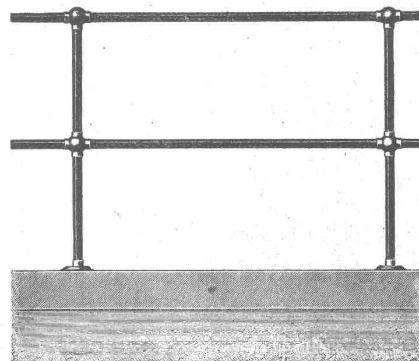
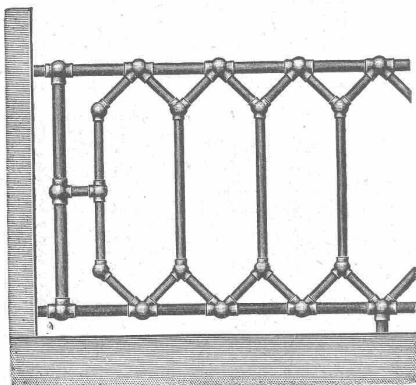
G E L Ä N D E R

kombiniert aus Röhren und Geländerfittings Marke +GF+

für

**Treppen,
Balkons,
Haus- u. Garten-
Einfriedungen.**

**Schutzgeländer
für Maschinen,
Motoren,
Schaltanlagen
etc.**



in roher Ausführung (zum streichen), verzinkt, blank poliert oder vernickelt

Solid

Gefällig

Billig

Komplete Geländer innert wenigen Tagen lieferbar

Eisenwerk-Aktiengesellschaft Bosshard & Cie., Näfels

Abteilung: Eisen-Konstruktionen:

Brücken - Hochbauten - Reservoirs - Maste - etc. - etc.

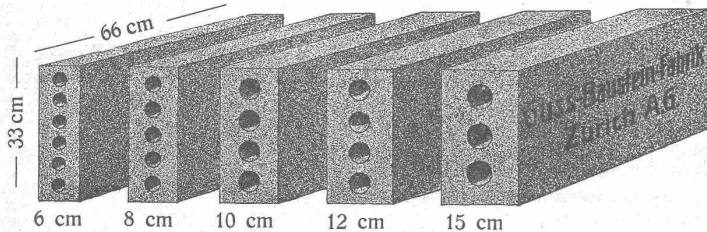
Abteilung: Maschinen-Fabrik:

Schleusen- u. Wehranlagen - Baumaschinen - Steinbrecher

Krane aller Systeme - Mechanische Förder-Anlagen - Spezialität: Stahlband-Transportanlagen

Längsgelochte Schlackensteine

(Eingetragene Marke)



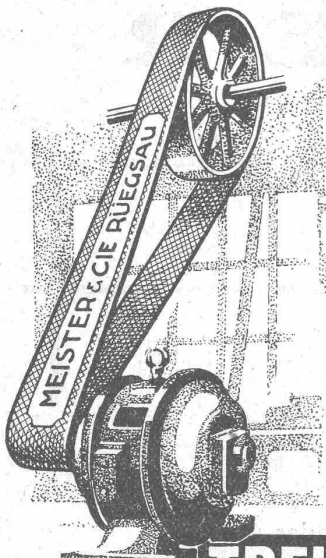
Anerkannt
 vorzügliches Baumaterial für alle Arten Hoch-
 bauten, insbesondere für **Zwischenwände,**
 und **Hintermauerungssteine.**
 Für **Fassadenmauerwerk Spezialsteine.**

Verkauf direkt durch uns.

Guss - Baustein - Fabrik Zürich A. G., Zürich.



Inhaber und Direktoren: **A. Merk** und **Dr. Husmann.**



**Baumwoll-
 und
 Kameelhaarriemen**
 roh und imprägniert
 beste Qualität

**Aufzug- und
 Bechergurten**
 für
Mühlen etc.
 Alles eigene, bestbe-
 währte Fabrikation

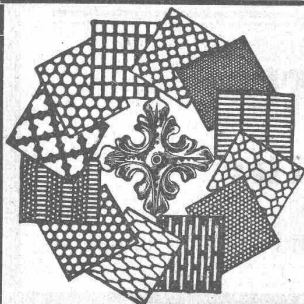
TREIBRIEMEN

Meister & Cie

Rüegsau, (Bern)

TRANSPORTBÄNDER

in allen Breiten f. Kohlen, Sand, Backsteine etc
 Verlangen Sie Muster u. Preise



H. HEER & Co.
 OLTEN

SPEZIALITÄT:
 Gelochte und
 gepresste Bleche

Gegründet 1851.

GYSEL & CIE.

ASPHALTFABRIK KÄPFNACH

HOLZCEMENT · DACHPAPPEN · ISOLIERMITTEL

HORGEN

Dachpappe :: Holzement :: Filzkarton
 Isolierplatten „PROTEKT“
 Falzbaupappe „KOSMOS“
 CARBOLINEUM
 Asphaltimprägniertes Packpapier
 Trinidad- und Isolier-Goudron
 Asphaltlack :: Stemmstricke :: Muffenasphalt

Telephon Nr. 24

Telegr.: Asphalt, Horgen

Haupt & Ammann, ZÜRICH

**Warmwasserheizung
 vom Kachelofen aus**

*ist die idealste und rationellste Heizung für einzelne
 Etagen und kleinere Villen.*

Ingenieur-Besuch, Projekte und
 Kostenberechnungen gratis.
 Langjährige Erfahrung. — Prima Referenzen.

Rauschenbach

Moderne
**Holzbearbeitungs-
 Maschinen**

Verlangen Sie
 Kataloge und Prospekte!
 Ingenieurbesuch kostenlos

**Maschinenfabrik Rauschenbach
 A.-G., Schaffhausen**

Hochleistungs-
 Vollgatter Modell VB.

Widemanns Handelsschule, Basel

Höherer Fachkurs für Praktiker

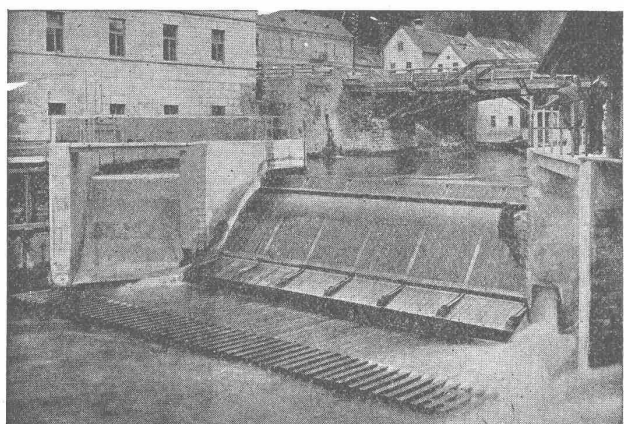
(Sonderkurs für Erwachsene)

Der Kurs umfasst in 24 Wochenstunden (von denen auch einzelne belegt werden können) die Hauptprobleme der Geschäftsleitung unter besonderer Berücksichtigung der Privatwirtschaftslehre. Als Mitarbeiter wirken Persönlichkeiten aus Basels Handel, Bank-, Versicherungs- und Reklamefach, Advokatur, Presse und Verwaltung. — Die Kurse sind bestimmt für Kaufleute im Alter von mindestens 22 Jahren, sowie für Ingenieure, Architekten, Chemiker, Juristen u. s. w.

Eröffnung: 5. November 1923

(Dauer bis Ende Februar 1924) — Fünfwöchentlicher Vorbereitungs-
Kurs in kaufmännischem Rechnungswesen ab **1. Oktober.**

Verlangen Sie den Prospekt der Praktikerkurse
durch die Direktion, Kohlenberg 13/15, Basel



Wehr in der Mürz der Kabelwerke Felten & Guillaume, Bruck a. d. Mur
Dachwehr mit kolksicherem Sturzboden

Hydraul. Dachwehre

in grössten Abmessungen mühelos bedienbar, be-
währt auch bei starkem Eis- u. Geschiebegang

Festen kolksicheren Sturzboden

Patent Pfletschinger-Läufer

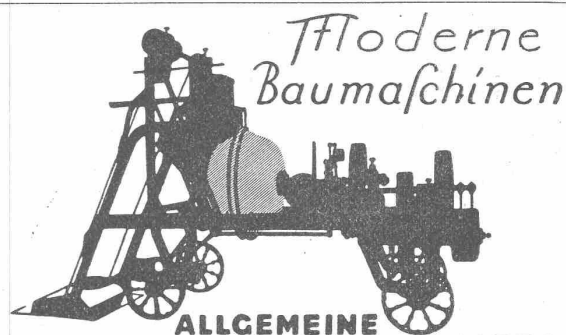
Automatische Saugüberfälle

einfacher Bauart, bester Wirkung, projektiert u. erstellt

Ingenieurbureau Huber & Lutz

Zürich

Stampfenbachstrasse 75



Floderne
Baumaschinen

ALLGEMEINE
BAUMASCHINEN-GESELLSCHAFT A.G.
Hoff. 9099 ZÜRICH Weinbergstr. 21 a

INDUSTRIEBAUTEN

Projekte und Kostenvoranschläge für komplette Anlagen
Projekte in Spezial-Konstruktionen
Gutachten und Expertisen
Bauleitung

INGENIEURBUREAU H. KNOBEL

Weinbergstrasse 53a ZÜRICH Telephone Hoff. 20.48

MARTI & Cie.

Landesplattenberg, ENGI-Glarus

Dachschiefer

in allen Sorten. Rohe und geschliffene

Schieferplatten

für alle Bauzwecke

Fenstersimsen, Pissolranlagen, Tischplatten,
Ofen-Unterlags- und Deckplatten, Anschreib-
und Schulwandtafeln

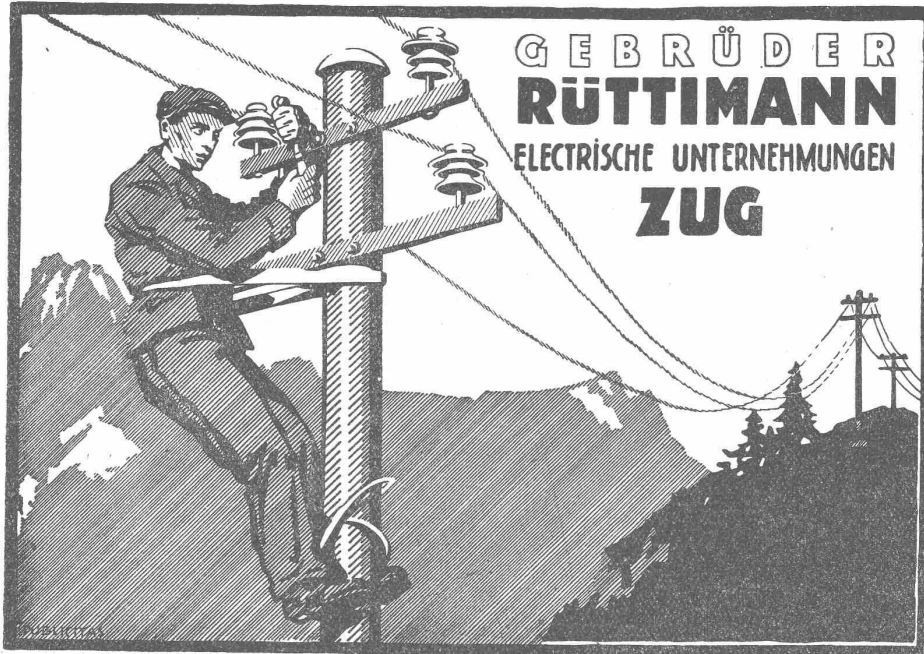
Schweizer. Strassenbau-Unternehmung A. G.

Zürich
Steinwiesstrasse 40 — Telephon Hottingen 43.81

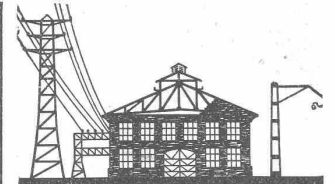
BERN
Laupenstrasse 8 — Telephon Bollwerk 54.54
Telegramme: „Stuag“

Lausanne
Petit Chêne 22 — Telephon 20.28

Grösste Spezialfirma für Strassenbeläge aller Art.
30 Dampf- und Motorwalzen, 6 Steinbrecher.
Eigene Pflastersteinbrüche und Hartschotterwerke in Alpnach, Beckenried und Bouveret.



**GEBRÜDER
RÜTTIMANN**
ELECTRISCHE UNTERNEHMUNGEN
ZUG



Eisen-Konstruktionen

Aktiengesellschaft

**Carl Hartmann
Biel - Bienne**

Société anonyme

Constructions métalliques



CENTRALHEIZUNGEN

WARMWASSER-VERSORGUNGEN ALLER SYSTEME

TEL. CHUR 160
TEL. ZÜRICH H. 324

JOH. MÜLLER

RUTI (ZÜRICH)
TEL. 30

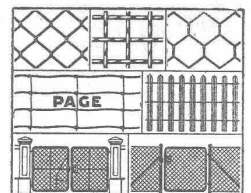


Kachelöfen
— in jeder Ausführung —

**Kamine
Wandbrunnen
Baukeramik**

Ofenfabrik Kohler A. G.
Meist bei Biel

Zu beziehen durch die Hafnermeister.



JACOT DES COMBES & C^o
BIEL

ZÄUNE
FABRIKATION & SETZEN

**Elektrische
Heisswasser
Automaten**

in allen Grössen



**ZENT A-G
BERN**

Prima Referenzen
Prospekte

R. DIETRICH & C^o A.-G., ZÜRICH

Fabrik mit Geleiseanschluss in Altstetten. — Telephon: Selnau 18.90

Grosses Lager in Maschinenölen jeder Art

Transformatoren-Oele — Schalter-Oele — **Consistente Fette** —
Elektromotoren-Oele — Turbinen-Oele — Dampfzylinder-Oele
Automobil-Oel und **Motorwagenfett** — Wasserlösliches Bohrröl
Bodenöl — Leinöl — Bodenwichse — Schmierseife — Carbolineum etc.

Luftkompressoren-Oele — Kugellager-Fett