

**Zeitschrift:** Schweizerische Bauzeitung  
**Herausgeber:** Verlags-AG der akademischen technischen Vereine  
**Band:** 81/82 (1923)  
**Heft:** 9

## Werbung

### Nutzungsbedingungen

Die ETH-Bibliothek ist die Anbieterin der digitalisierten Zeitschriften. Sie besitzt keine Urheberrechte an den Zeitschriften und ist nicht verantwortlich für deren Inhalte. Die Rechte liegen in der Regel bei den Herausgebern beziehungsweise den externen Rechteinhabern. [Siehe Rechtliche Hinweise.](#)

### Conditions d'utilisation

L'ETH Library est le fournisseur des revues numérisées. Elle ne détient aucun droit d'auteur sur les revues et n'est pas responsable de leur contenu. En règle générale, les droits sont détenus par les éditeurs ou les détenteurs de droits externes. [Voir Informations légales.](#)

### Terms of use

The ETH Library is the provider of the digitised journals. It does not own any copyrights to the journals and is not responsible for their content. The rights usually lie with the publishers or the external rights holders. [See Legal notice.](#)

**Download PDF:** 02.04.2025

**ETH-Bibliothek Zürich, E-Periodica, <https://www.e-periodica.ch>**

# E. G. Portland, Zürich

Jura-Cementfabriken, Aarau  
 Aargauische Portland-Cementfabrik Holderbank-  
 Wildegg  
 Portland-Cementwerk Würenlingen-Siggental A.-G.  
 Cement- und Kalkfabriken R. Vigier A.-G.  
 Portland-Cementfabrik, Laufen  
 Schweiz. Cement-Industrie-Gesellschaft, Heerbrugg  
 Portland-Cementwerk Thayngen A.-G.

Cement- und Kalkwerk Liesberg A.-G.  
 Neue Birstaler Portland-Cementfabr. b. Liesberg A.-G.  
 K. Hürlimann Söhne, Brunnen  
 Wilhelm Brodtbeck A.-G., Liestal  
 Ciment Portland S. A., St. Sulpice  
 Société des usines de Grandchamp et de Roche  
 S. A. des chaux et ciments de Baulmes et Vouvry  
 Société des usines du Furcil, Noiraigue

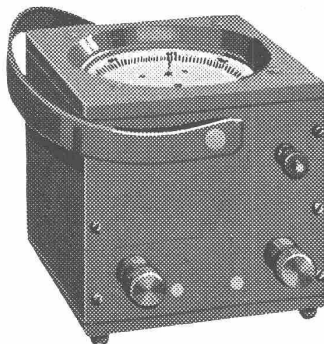
empfehlen ihren

## Ia. Portland-Cement.

**Verkauf durch die Fabriken selbst**

### Ferraris - Wattmeter

mit Induktionszähler-Triebsystem



*Das beliebte Instrument  
für die Leistungskontrolle*

Unempfindlich gegen Über-  
lastung, Kurzschlüsse und  
Stöße auf dem Transport

*Hohe Messgenauigkeit*

*Geringes Gewicht*

*Niederer Preis*

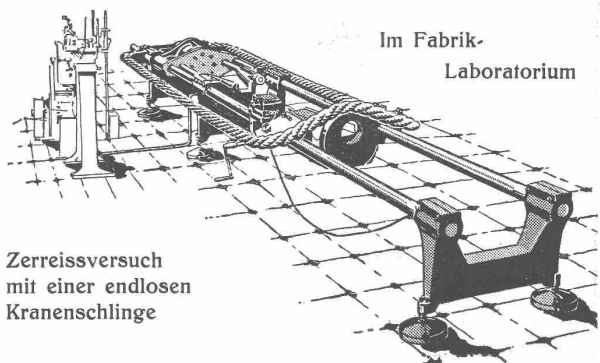
**LANDIS & GYR A.-G. ZUG**

### Schweiz. Seil - Industrie vormalis C. Oechslin zum Mandelbaum Schaffhausen

Telephon 242

Gegründet 1839

Telegr.: Corda

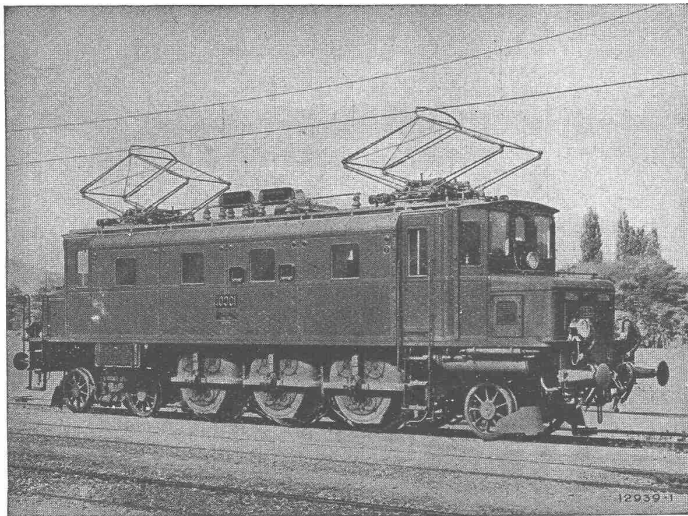


Zerreissversuch  
mit einer endlosen  
Kranenschlinge

## Drahtseile Hanfseile, Seilerwaren

Genf 1896 Goldene Medaillen Bern 1914

# B B C



Einphasen Schnellzuglokomotive mit Einzelachs Antrieb Bauart Brown Boveri, Type 2 C1. für die Schweizerischen Bundesbahnen.

## Elektrische Bahnen

### LOKOMOTIVEN MIT EINZELACHSANTRIEB, BAUART BROWN BOVERI

Vollständige Gleichmässigkeit der Drehmomentübertragung zwischen Motor und Triebtrad.

Ruhiger Gang der Lokomotive.

Geingste Zahnradabnützung.

Geringster Bandagenverschleiss.

Leichte Zugänglichkeit von Lager, Kollektoren und Bürstenhalter.

Hoher mechanischer Wirkungsgrad.

Leichte Seitenverstellbarkeit und Radialeinstellung der Achsen.

Geringe Abnützung der Geleise.

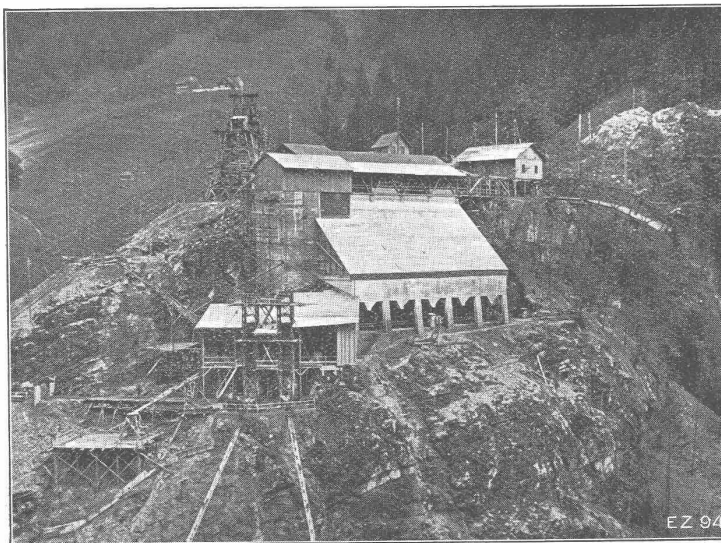
Kleiner Oelverbrauch.

Geringe Unterhaltungskosten.

**A.-G. BROWN, BOVERI & C<sup>IE</sup> BADEN (SCHWEIZ)**  
Verkaufsbureaux: Baden, Basel, Bern, Lausanne

## Ed. Züblin & C<sup>ie</sup> A.-G., Zürich-Basel

Ingenieurbureau und Bauunternehmung



**Betonieranlage für die Staumauer Wäggital**  
(Ausführung gemeinsam mit der Firma H. Hatt-Haller)

### Projektierung u. Ausführung von Hoch- und Tiefbauten

#### Spezialitäten:

Eisenbetonpfahlrammungen

Brücken in Beton und Eisenbeton

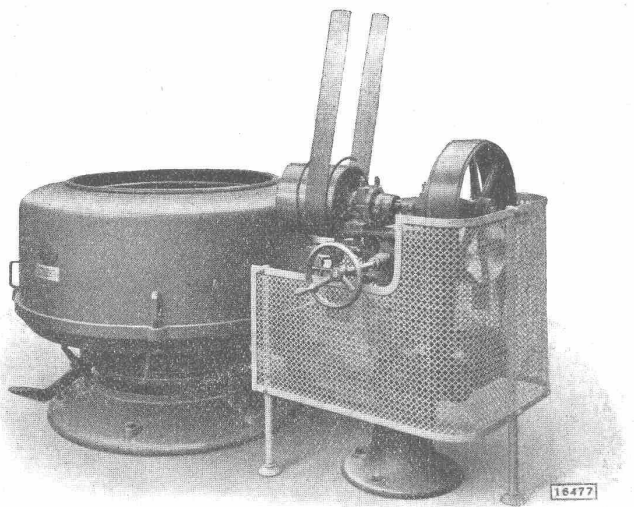
Silos und Lagerhäuser

Kläranlagen System Züblin

Wasserbauten und Foundationen

Tiefbohrungen

# SULZER



Zentrifuge mit Vorgelegeständer und Schutzvorrichtung

## Zentrifugen

für die Textil-Industrie  
und für Wäscherei-Anlagen

haben sich in zahlreichen Betrieben  
vorzüglich bewährt.

### IHRE HAUPTVORZÜGE

sind:

Ruhiger, erschütterungsfreier Gang

Geringe Empfindlichkeit gegen  
ungleichmässige Ladung

Geringer Kraftverbrauch

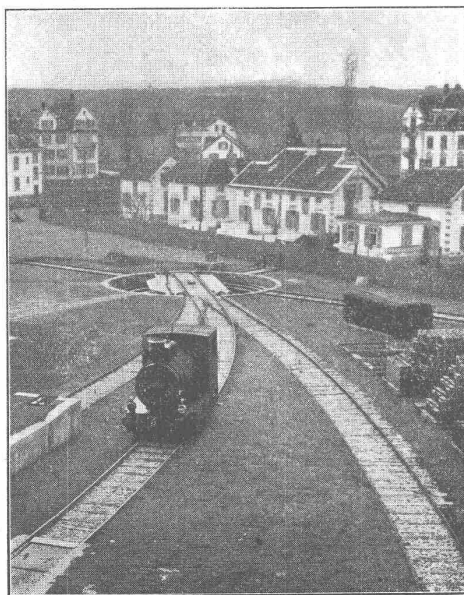
Vollkommene Selbstschmierung

GEBRÜDER SULZER, Aktiengesellschaft, WINTERTHUR  
ABT. ZENTRALHEIZUNGEN

# Walo Bertschinger

ZÜRICH, Hafnerstrasse 7

Geleise-  
Anlage  
im Chantier



der Firma  
Adolf Saurer  
A.-G.,  
Arbon

Spezialfirma für:

## Geleisebau

Ständiges grosses Lager in  
Normalbahn- und Fabrikgeleisen,  
Weichen und Drehscheiben,  
Geleiseneubau, Unterhalt, Repara-  
turen.

Geleisebau-Werkstatt.

**Abnormale Geleise-Anlagen**

## Submissions-Anzeiger

Termin	Auskunftstelle	Ort	Gegenstand
4. Septemb.	Ammann-Brügger Kreisdirektion S. B. B.	Lostorf	Ausführung der 1100 m langen, 4 m breiten Bannstrasse
5. "	Müller & Freytag	Zürich	Abbruch verschiedener Gebäulichkeiten im „Winkel“ in Olten
6. "	J. A. Arter	Thalwil	Ausführung von vier Zweifamilienhäusern im Oegensbühl-Thalwil
8. "	Berner Alpenbahn-Ges.	Zürich, Rennweg 2	Verschiedene Bauarbeiten für Wohnhäuser an der Zurlindenstrasse
22. "		Bern	Sämtliche Bauarbeiten für die Haltestelle Dürrenast



# HASLER<sup>A.</sup> G., BERN

Automatische  
**Druckknopflinienwähler**  
mit Amtsanschluss

Einzige von der schweizerischen Telegraphenverwaltung  
genehmigte Konstruktion.

## Zelte für alle Zwecke



Mech Weberei u. Blachenfabrik  
**GEISER & C<sup>IE</sup>**  
VORM. GEISER & KINDLIMANN  
EMMENAU, Hasle / Burgdorf

## ZIEGEL A.-G. ZÜRICH

Telephon Selnau 66.98

empfiehlt

### Hourdis

in diversen Längen

### Rote Bodenplättli

billigster Belag

### Hohlsteine

4- u. 6-Loch in div. Grössen

GENÈVE

SUISSE

# ATELIERS DES CHARMILLES S.A.

109, ROUTE DE LYON

IMMEUBLES DE L'ANCIEN STÉ AMÉ PICCARD, PICTET & C<sup>IE</sup>

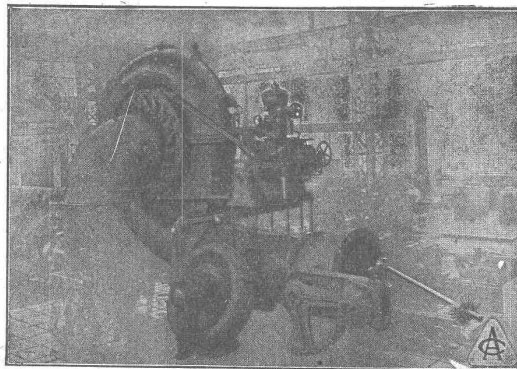
**TURBINES  
HYDRAULIQUES  
& RÉGULATEURS**

BREVETÉS

Cleaness de brevets PICCARD, PICTET & C<sup>IE</sup>.

**CONSTRUCTIONS MÉCANIQUES**

**FONDERIE  
DE FER & DE BRONZE**



Installation de Las Juntas, Mexique, Turbine Francis  
4800 HP

**LICENCIÉS  
& AGENTS GÉNÉRAUX:**

**GR<sup>ES</sup> BRETAGNE, DOMINIENS & COLONIES  
ANGLAISES**

VICKERS LIMITED, LONDRES

**HOLLANDE & COLONIES NEERLANDAISES**

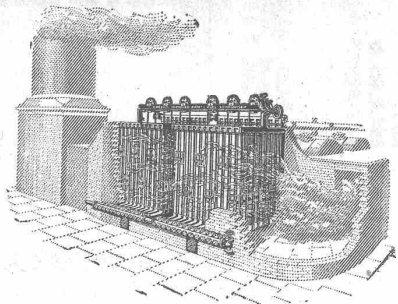
M<sup>RS</sup> STORK FRÈRES à HENGELO (p.) HOLLANDE

**ESPAGNE**

M<sup>R</sup> SEVERIANO BONI, Ing., Laletad, 11, MADRID

**BELGIQUE**

M. JULES DEFAYS, Ing., 24, Av. de l'Hippodrome, Bruxelles



## Green's Economisers

in Verbindung mit Dampfkesseln  
sichern höchste Leistungsfähigkeit  
sowie geringste Kosten

**15-20% Kohlenersparnis**  
und äusserste Schonung der Kessel

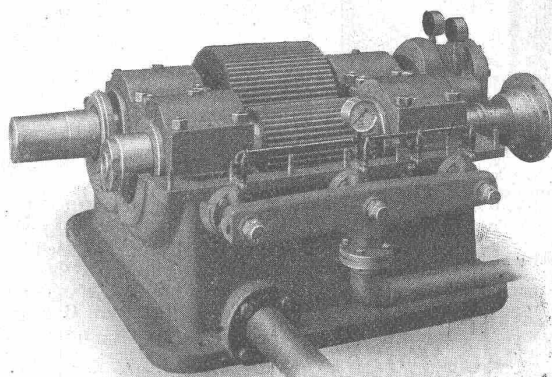
Senden Sie uns bitte Einzelheiten über ihre Heizanlage  
Auskünfte kostenlos

Verlangen Sie illustrierten, ausführlichen Katalog D. M.

**E. GREEN & SON L<sup>TD.</sup>**  
**WAKEFIELD (England)**

Codes: A. B. C. Engineering; Bentley's Phrases; A I; Lieber's;  
Western Union.

## MAAG ZAHNRÄDER A.-G. ZÜRICH



Reduktions-Getriebe 3000 PS 6000/3000 T./M.

**Komplette Reduktions- u. Tourenerhöhungs-Getriebe**

**Stirnrad-Getriebe**

für elektrische Lokomotiven und Motorwagen  
mit gehärteten und geschliffenen Zahnflanken

**Lange Lebensdauer**

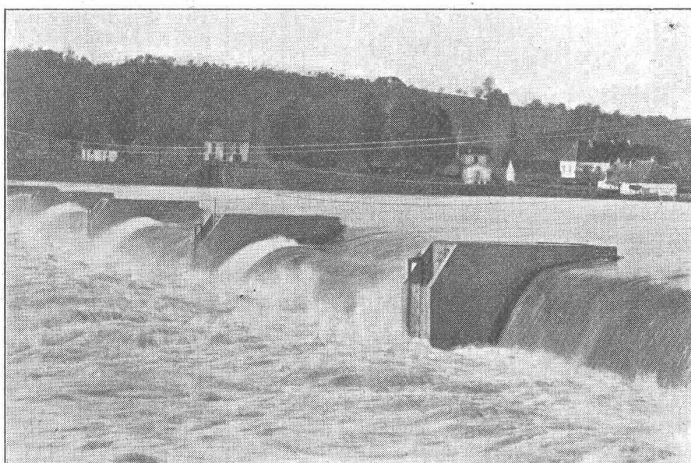
**Ruhiger Gang**

**Zahnräder für alle Verwendungszwecke**

## Selbstfätiger Hochwasserschutz

bei Wehranlagen und Talsperren. Selbstfätige Wasserspiegel-  
und Abflussregulierung an bestehenden und Neuanlagen.

**Selbstfätige und von Hand bedienbare Wehrkonstruktionen.**



Ausgeführt und im Bau über  
2500 Meter Wehrbreite für  
zirka 22500 m<sup>3</sup>/sek Regulier-  
fähigkeit.

Illustrierter Katalog, Projekte  
und Kostenanschläge.

**Stauwerke A.-G., St. Peterstrasse 15, Zürich 1**




**BAG TURGI**  
 Musterlager Zürich Kaspar Escher-Haus  
**Betriebs sichere Handlampe**

*Geben, Sie Ihren Kunden Handlampen B.A.G. um sie vor Unglücksfällen zu sichern.*

**ARCHITEKTUR-KARTON-MODELLE**  
**H. LANGMACK, ZÜRICH**  
 FORCHSTRASSE 290

**ERNST DE PERROT**  
 Ingenieur & Patentanwalt  
 ZÜRICH 2  
 PATENTE, MUSTERSCHUTZ, MARKEN  
 Telefon Selnu 8623 Bleicherweg 28

**KITTLLOSE GLASDÄCHER**  
 System Zimmermann



**WALTHER & MÜLLER**  
 - BERN -

**Cliche's**  
 Alle Zwecke  
 R. Passavento  
 Compt. Major & Passavento  
 Zürich 2 Grütlistrasse 36

PROJEKTE **BERECHNUNGEN**



**EISEN KONSTRUKTION**  
 KITTLLOSE GLASBEDACHUNGEN  
 BAU- & KUNST-SCHLOSSERARBEITEN  
**GEBR. TUCHSCHMID FRAUENFELD**

Jüngerer

# Tiefbautechniker sucht

sofort Stelle auf Bauplatz oder Bureau, Schweiz oder Ausland. Guter Zeichner. — Gehalt nach Uebereinkunft. Offerten gefl. unter Chiffre J. 1923 an **Rudolf Mösse, Aarau.**

## Patent-Verwertung.

Die Inhaber des schweizerischen Patentes Nr. 99495 vom 15. Oktober 1918, betreffend:

„Maschine zum Gruppieren der Fasern nach ihrer Länge“,

wünschen das Patent zu verkaufen, in Lizenz zu geben oder anderweitige Vereinbarungen für die Fabrikation in der Schweiz einzugehen.

Anfragen befördert **H. Kirchofer** vormals Bourry-Séquin & Co., Ingenieur- u. Patentanwaltsbureau in Zürich 1, Löwenstr. 51.

## Patent-Verwertung.

Der Inhaber des schweizerischen Patentes Nr. 90913 vom 3. Dezember 1918, betreffend:

„Einrichtung zur synthetischen Erzeugung eines Wasserstoff und Methan enthaltenden Gases“,

wünscht das Patent zu verkaufen, in Lizenz zu geben oder anderweitige Vereinbarungen für die Fabrikation in der Schweiz einzugehen.

Anfragen befördert **H. Kirchofer** vormals Bourry-Séquin & Co., Ingenieur- u. Patentanwaltsbureau in Zürich 1, Löwenstr. 51.

## Patent-Verwertung.

Der Inhaber des schweizerischen Patentes Nr. 90904 vom 21. August 1919, betreffend:

„Verfahren und Maschine zur Herstellung von Zementartikeln“,

wünscht das Patent zu verkaufen, in Lizenz zu geben oder anderweitige Vereinbarungen für die Fabrikation in der Schweiz einzugehen.

Anfragen befördert **H. Kirchofer** vormals Bourry-Séquin & Co., Ingenieur- u. Patentanwaltsbureau in Zürich 1, Löwenstr. 51.

## Patent-Verwertung

Die Inhaber des schweizerischen Patentes Nr. 73848 vom 14. August 1916, betreffend:

„Verfahren und Vorrichtung zur Herstellung von Querkammern für Dampfkessel nach dem System Babcock und Wilcox und ähnl. Wasserröhrenkessel“,

wünschen das Patent zu verkaufen, in Lizenz zu geben oder anderweitige Vereinbarungen für die Fabrikation in der Schweiz einzugehen.

Anfragen befördert **H. Kirchofer** vormals Bourry-Séquin & Co., Ingenieur- u. Patentanwaltsbureau in Zürich 1, Löwenstr. 51.

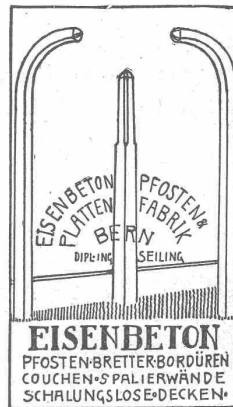
## Zu verkaufen oder zu vermieten, wegen Todesfall, eine Heliographie-Werkstatt

die einzige auf dem Platze Freiburg, modernes Handwerkzeug, fixe Kundschaft. Für weitere Auskunft wende man sich an **Frl. Marie Cuennet, Beauregard, Freiburg**, an welche die Offert. und Referenzen bis zum 1. Sept. nächsthin einzureichen sind.



## Geheim - Einmuerkassen Wandtresors Kassetten Kassenschränke

Verlangen Sie Prospekt Nr 19.



## Patent-Verwertung.

Der Inhaber des schweizerischen Patentes Nr. 86446 vom 14. Oktober 1919, betreffend:

„Turbinenschaukel und Verfahren und Einrichtung zu ihrer Herstellung“,

wünscht das Patent zu verkaufen, in Lizenz zu geben oder anderweitige Vereinbarungen für die Fabrikation in der Schweiz einzugehen.

Anfragen befördert **H. Kirchofer** vormals Bourry-Séquin & Co., Ingenieur- u. Patentanwaltsbureau in Zürich 1, Löwenstr. 51.

## REISENDER

von grösserer Cementwarenfabrik und Baumaterialienhandlung gesucht. Bewerber mit technischer Bildung und Gewandtheit im Verkehr mit der Kundschaft, beliebigen Offerten mit Angaben betr. bisheriger Tätigkeit, Referenzen und Gehaltsansprüchen einzureichen unter Chiffre Z. U. 1881 an **Rudolf Mosse, Zürich.**

## Gesucht

auf ein grösseres Architektur-bureau Zürichs selbständiger

## ARCHITEKT

oder **Bautechniker** und ein **Bauführer**.

Anmeldungen mit Angabe der Gehaltsansprüche unter Chiffre Z. S. 1861 befördert

**Rudolf Mosse, Zürich.**

## Jüngerer, schweizerischer Bautechniker

von Bauunternehmer im Ober-Elsass gesucht zum sofortigen, event. baldigen Eintritt. Kenntnisse d. franz. Sprache erwünscht.

Offert. m. Zeugnisabschriften u. Gehaltsanspruch, unter No. 4288 an **Agence Havas, Colmar (H.-Rh.)**.

Junger, seriöser

## ARCHITEKT

(Bauzeichner), flotter Darsteller, **gesucht**. Angebote mit ausführlichem Lebenslauf, Gehaltsansprüchen, Skizzen und baldmöglichstem Eintritt erbeten unter Chiffre B. B. 5478 an

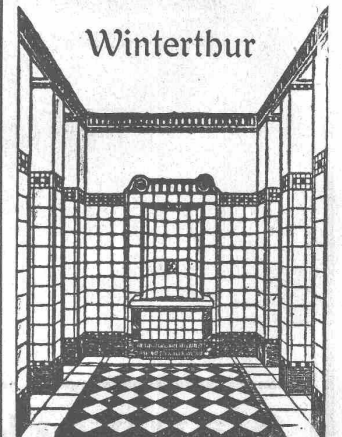
**Rudolf Mosse, Basel.**

Wir **suchen** einen tüchtigen, erfahrenen

## Montage-Ingenieur

der im Stande ist Montagen, In-Betriebssetzung u. Versuche grosser Wasser-Turbinen und Regulatoren im Auslande selbständig zu leiten. Womöglich ledig, aber nicht Bedingung. Offerten an **The General Works Manager, The English Electric Company Ltd. Queen's House, Kingsway, London.** Altersang., Erfahrung u. Salär gefl. angeben.

## Georg Streiff & Co



Spezial-Geschäft für keramische Boden- und Wandbeläge

## Ausschreibung.

Die Gemeinde Freiburg schreibt das  
**Walzen der Strasse des „Boulevard de Pérolles“**  
(ungefähr 15 000 m<sup>2</sup>) zur Bewerbung aus.

Der erste Teil von 7000 m<sup>2</sup> soll diesen Herbst gewalzt werden und die Arbeiten sollen gegen den 15. Sept. beginnen.

Das Pflichtheft, kann vom 27. August an bei der Bau-Direktion in Freiburg angesehen werden.

Die Eingaben sollen bis **Montag, den 10. Sept. um 6 Uhr abends mit der Anschrift „Walzen des Boulevard de Pérolles“, eingereicht werden.** DIE BAUDIREKTION.

## Zu verkaufen: Brambrüescher

**Luftseilbahn von 2,2 km Länge  
nebst Torfaufbereitungsanlage.**

Unterzeichnete bringen obgenannte Anlagen gesamthaft oder einzeln zum Verkauf. Die Anlagen bestehen im wesentlichen aus den **beiden Haupttragsseilen** von 30 und 16 mm Durchmesser (Spiralseile), dem **Fahrseil** von 13 mm Durchmesser, den **Stations-einrichtungen** mit mechanischer Bremsrichtung, den **Wagen** mit automatischer Kupplung, den **hölzernen Seilstützpunkten** und den **hölzernen Stationsgebäulichkeiten**, den **Torfmaschinen**, **Tortransportwagen**, 250 m Geleise, 60 mm Spur nebst einem **Muldenkipper**, sechs **Drehscheiben** und der **Starkstromleitung** von ca. 3 km Länge.

Besichtigung auf vorherige Anmeldung hin kann jederzeit erfolgen.

Anmeldungen zur Besichtigung und Offerten nehmen entgegen

**B. & C. Caprez, vorm. Gebr. Caprez**  
Bauunternehmung,  
Chur.

## Weichen und Schienen

**Zu kaufen gesucht** zwei Normalweichen 1:8 u. ca. 2000 m Stahlschienen, Profil 130, gebraucht aber gut erhalten und für schweren Bahnbetrieb geeignet. Gefl. Angebote unter Chiffre Z. C. 1904 befördert **Rudolf Mosse, Zürich.**

## Wasserbau - Ingenieur

40 J., Schweizer, mit langjähriger Praxis als Ingenieur für Wasserkraftanlagen u. Wasserversorgungen, die letzten Jahre im Acquisitions- u. Verwaltungsdienste tätig, **sucht sich als**

## Ingenieur-Kaufmann

**Acquisitions-Ingenieur oder Vertreter**

zu verändern. Bewerber ist hervorragend repräsentationsfähig, vertrauenswürdig u. geschäftsgewandt, spricht und schreibt die drei Landessprachen u. ist im In- und Ausland viel bereist. Erstklassige Zeugnisse und Referenzen.

Gefl. Angebote befördert sub Chiffre T. 1455 A. die **Publicitas Zürich.**

## R. ZUBER, GOLDACH (St. Gallen)

MARMOR- UND SYENIT-INDUSTRIE

Leistungsfähige Säge- und Schleifwerke  
Schalttafeln - Wand- und Bodenbeläge  
Grabdenkmäler - Säurefeste Syenite

## Konkurrenz - Ausschreibung

über die Ausführung von:

**Gipserarbeiten, Boden- und Wandbelägen,  
Glaserarbeiten und deren Beschläge,  
Jalousieläden und Elektr. Installationen**

für das

## KIRCHGEMEINDEHAUS ENGE

Die Unterlagen können im Bureau der Unterzeichneten vom 3. September an, je vormittags, eingesehen bzw. bezogen werden. Die Offerten sind verschlossen bis am 10. September, diejenigen für die elektr. Installationen bis am 17. September 1923 an den Präsidenten der Baukommission Herrn **Beerli-Briner, Seestrasse 43, Zürich 2**, einzureichen.

Zürich, den 28. August 1923.

Die bauleitenden Architekten:  
**Pflegard & Häfeli.**

## EXISTENZ

Ganz tüchtiger seriöser **Techniker** oder **Fachmann** der  
**sanitären Branche**

hat Gelegenheit sich an grösserem Ort der Schweiz mit sicherem Erfolg zu etablieren. Kapitalbedarf gering.

Bewerber wollen ausführliche Offerten mit Angaben über Bildungsgang und möglichen Geschäftsbeginn, unter Einsendung von Zeugnisabschriften und Aufgabe von Referenzen einreichen unter Chiffre Z. K. 1892 an **Rudolf Mosse, Zürich.**

Junger, tüchtiger, selbständiger

## Bautechniker

mit Bureau- und Bauplatzpraxis auf ein Architekturbureau auf dem Land (Zentralschweiz) **gesucht.** Zeugnisse mit Angabe der Gehaltsansprüche und Eintrittsmöglichkeit erbeten unter Chiffre Z. P. 1954 an **Rudolf Mosse, Zürich.**

## Bauführer

**energisch, selbständig** für Bureau und Bauplatz, absolut zuverlässig in Kostenberechnung und Statik, flotter Zeichner **wird per sofort** auf Architekturbureau in **Zürich gesucht.** Gefl. Offerten mit Gehaltsangabe und Referenzen (keine Zeugnisabschriften) unter Chiffre Z. M. 1932 befördert **Rudolf Mosse, Zürich.**

## Bauführer

Für einen Spitalneubau (Kt. Bern) wird ein tüchtiger und seriöser **Bauführer** gesucht. Bewerber belieben ihre Anmeldung mit Referenzen und Gehaltsansprüchen zu machen sub. Chiffre Z. U. 1957 an **Rudolf Mosse, Zürich.**

## DIPL. BAUFACHMANN

mit 19 jäh. Praxis bei Unternehmungen und Bauleitungen, wünscht sich zu verändern. — Reiche prakt. Erfahrungen in Projektierung und Ausführung von grossen

**Wasser-Kraft-Anlagen, Eisenbahnen, Strassen,  
Eisenbeton und Vermessungen.**

Suchender ist vertraut mit Organisation und Installation von Tiefbauten, im Umgang mit Bauherrschaft und Personal, in Kalkulation und techn. Korrespondenz und reflektiert auf **leitende Stellung** bei Bauunternehmung oder industr. Etablissement. Gefl. Offerten unter Chiffre Zag. E. 45 an **Rudolf Mosse, Bern.**

## Luzyf-Imprägnierung

Kein Ölprodukt, in allen Farben. — **Hygienisch** anerkannt von ersten Architekten als das beste für **Tannenböden.**

„Luzyf-Luzern“ General-Vertreter **A. SUTER,**  
Unter der Egg, Luzern. - Tel. 776





**Wer  
die einheimische Industrie schützen will  
verlangt**

# SCHWEIZ LINOLEUM

**HELVETIA MARKE**

**Linoleum A.-G. Giubiasco (Schweiz) :: Agentur in Zürich, Bleicherwegplatz 50**

**BAUMANN, KOELLIKER & Co., A.-G., ZÜRICH 1**

BAHNHOFSTRASSE - FÜSSLISTRASSE 4

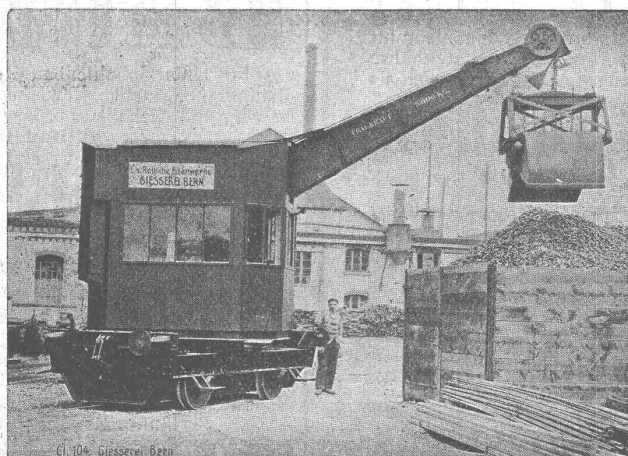
**Hochspannungsleitungen - Sekundärnetze**

## Giesserei „Bern“ in Bern

Konstruktionswerkstätten

Werk der Gesellschaft der L. v. Roll'schen  
Eisenwerke liefert als Spezialität:

Telegramme:  
Giesserei  
Bern  
□  
Telephon - Nr.  
1066



Telegramme:  
Giesserei  
Bern  
□  
Telephon - Nr.  
1066

**Hebezeuge, Eisenbahnmaterial, Schützenanlagen und Wehreinrichtungen, Zahnrad-  
bahnmaterial, Standseilbahnen, Allgemeiner Maschinenbau**