

Zeitschrift: Schweizerische Bauzeitung
Herausgeber: Verlags-AG der akademischen technischen Vereine
Band: 81/82 (1923)
Heft: 11

Werbung

Nutzungsbedingungen

Die ETH-Bibliothek ist die Anbieterin der digitalisierten Zeitschriften. Sie besitzt keine Urheberrechte an den Zeitschriften und ist nicht verantwortlich für deren Inhalte. Die Rechte liegen in der Regel bei den Herausgebern beziehungsweise den externen Rechteinhabern. [Siehe Rechtliche Hinweise.](#)

Conditions d'utilisation

L'ETH Library est le fournisseur des revues numérisées. Elle ne détient aucun droit d'auteur sur les revues et n'est pas responsable de leur contenu. En règle générale, les droits sont détenus par les éditeurs ou les détenteurs de droits externes. [Voir Informations légales.](#)

Terms of use

The ETH Library is the provider of the digitised journals. It does not own any copyrights to the journals and is not responsible for their content. The rights usually lie with the publishers or the external rights holders. [See Legal notice.](#)

Download PDF: 02.04.2025

ETH-Bibliothek Zürich, E-Periodica, <https://www.e-periodica.ch>

Schweizerische Bauzeitung

Abonnementspreis:
Schweiz 40 Fr. jährlich
Ausland 50 Fr. jährlich

Für Vereinsmitglieder:
Schweiz 32 Fr. jährlich
Ausland 40 Fr. jährlich
sofern beim Herausgeber
abonniert wird

WOCHENSCHRIFT

FÜR BAU-, VERKEHRS- UND MASCHINENTECHNIK

GRÜNDER ING. A. WALDNER, HERAUSGEBER ING. CARL JEGHER, ZÜRICH
Verlag: A. & C. Jegher, Zürich — Kommissionsverlag: Rascher & Cie., Zürich und Leipzig

ORGAN

Insertionspreis:

4-gespalt. Colonnezelle od.
deren Raum . 50 Cts.
Haupttitelseite: 80 Cts.
Alleinige Inseraten-An-
nahme: Rudolf Mosse,
Annoncen-Expedition,
Zürich, Basel und deren
Filialen und Agenturen

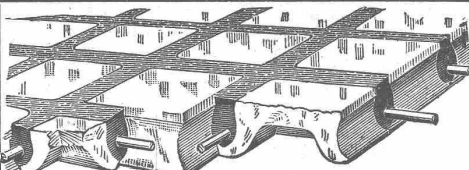
DES SCHWEIZ. ING.- & ARCHITEKTEN-VEREINS & DER GESELLSCHAFT EHEM. STUDIERENDER DER EIDG. TECHN. HOCHSCHULE.

RUBAG
Seideng.16 ZÜRICH, Telef. Sel.4957
Sfrassenwalzen
Gleise, Kippwagen
Pumpen

Kauf **Miete**
Stets sofort ab Lager
Krane und Hebezeuge
Transportanlagen
Flaschenzüge — Motorbauwinden — Drahtseile

S P O N A G E L & Co
ZÜRICH
Baumaterialien

ALFR. GIESBRECHT, Spiegelfabrik, BERN Helvetiastr. 17 & 17a.



GLASBETON, System Keppler
LUXFER - PRISMEN - OBERLICHTER

Rob. Looser
Zürich 4
Badenerstrasse 41

PERSONEN- & WAREN-AUFZÜGE nach bewährtem System

für jede Leistung und Betriebsart

Schweiz. Wagonsfabrik Schlieren A. G., Schlieren-Zürich

Telephon: Selnau 11.15
Telegr.: Wagonsfabrik Schlieren



Strebekessel Zürich
Rämistrasse 5, Tel. Hottingen 49.33

Original-Strebekessel
tragen auf jedem Kesselgliede diese Schutzmarke.



Flottmann

Erste und Grösste Spezialfabrik Europa's für den Bau von
Pressluft-Gesteins-Bohrhämmer und Maschinen

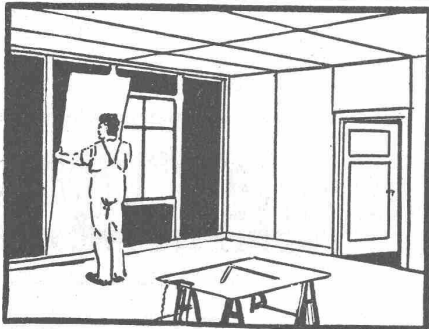
Spezialität: **Komplette Pressluft-Anlagen für alle Verwendungsgebiete**

H. Flottmann & Cie., Renggerstrasse 86, Telefon: Selnu 16.71 **Zürich**
 Telegramm-Adresse: Flottmann Zürich

Geodätische Arbeiten jeder Art und Zweckbestimmung im In- und Ausland

Vermessungen

K. LIECHTI, DIETIKON (Zürich)
 Jngr. und Vermessungsbureau, Teleph. N. 82



Innenbau

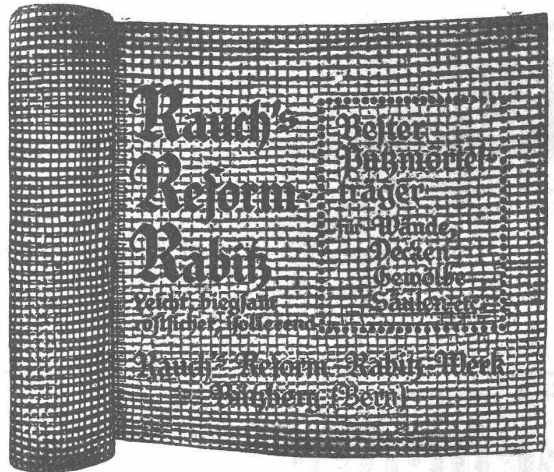
Abgesperrte Holztäfer und Decken

:: Ohne Rahmen anschlagbar ::
 Kein Schwinden oder Wachsen

Ad. Aeschlimann, Meilen
 Sperrplatten-Fabrik



Inhaber und Direktoren: **A. Merk** und **Dr. Husmann.**



Eisenbeton

Projekte, Kostenvoranschläge, Bauleitung für

- Leitungsmasten
- Foundationen
- Reservoirs
- Brücken
- Decken
- Silos

J. BOLLIGER & CIE.

INGENIEURBUREAU

Tel. Sel. 12.63

ZÜRICH

Tödistrasse 63

Offerten zur Ausübung von Erfindungspatenten

IMER & DE WURSTEMBERGER vormals
E. IMER-SCHNEIDER INGENIEUR GENÈVE

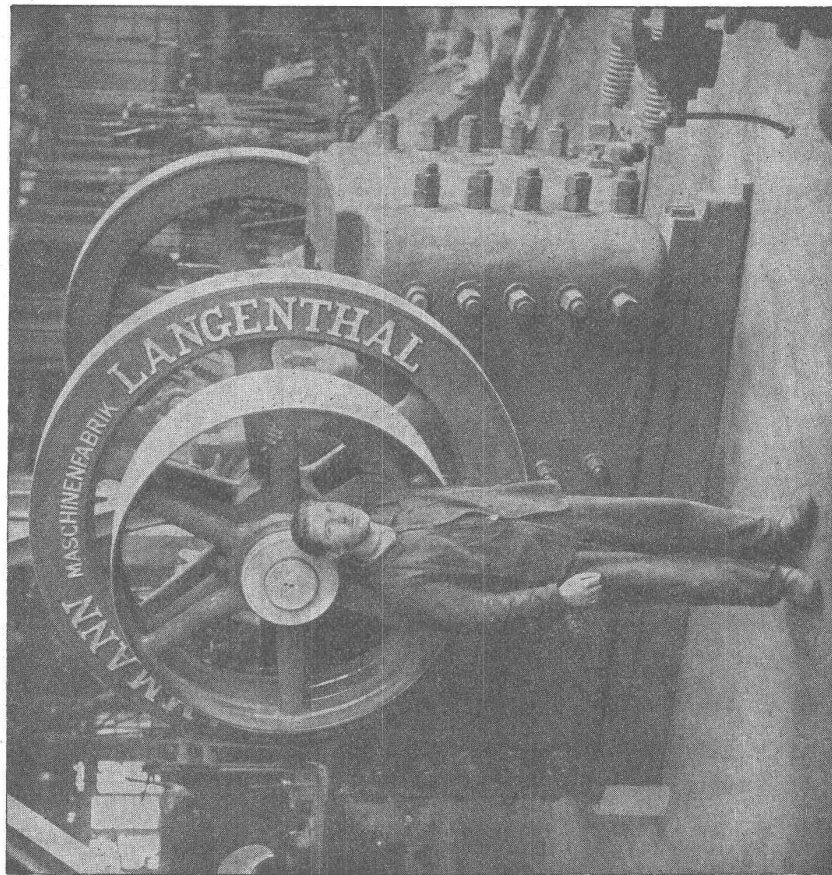
Die Inhaber folgender schweizerischer Patente wünschen mit schweizerischen Fabrikanten bzw. Interessenten in Verbindung zu treten und sind gerne bereit, Lizenzen zu erteilen oder die Patente zu verkaufen.

No. 93665, vom 14. Juni 1920, **Société du Carburateur Zénith**, auf: „Vergaser für Flugmaschinenmotoren“.

No. 94756, vom 6. September 1920, **Charles Roger Demole**, auf: „Zwillingsmotor für elektrischen Fahrbetrieb“ und No. 96991, vom 8. September 1920, auf: „Aufhängvorrichtung für elektrische Fahrbetriebsmotoren“.

Gefällige Offerten oder Vorschläge werden durch Herren **Imer & de Wurstemberger, vormals E. Imer-Schneider, Ingénieur-Conseil, 59, Rue du Stand, Genève**, weiterbefördert.

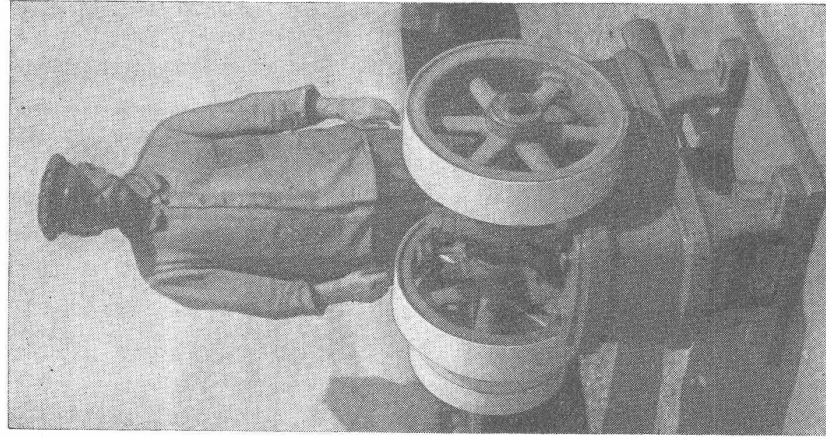
U. AMMANN, LANGENTHAL MASCHINENFABRIK A. G.



**Größter
und
kleinster
AMMANN-
Brecher**

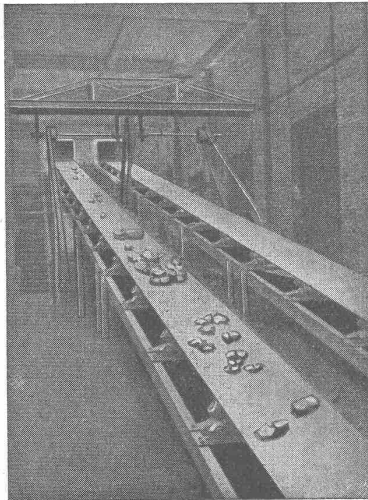


**Komplette
Steinbrech-,
Transport- und
Sortieranlagen
Waschmaschinen
Materialauflader**



BAUMANN, KOELLIKER & Co., A.-G., ZÜRICH 1

BAHNHOFSTRASSE - FÜSSLISTRASSE 4

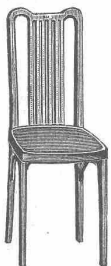
Kontaktleitungen für elektrische Bahnen**Förder-Anlagen****MEISTER & Cie.**

Rüegsau (Bern)

TRANSPORTBÄNDER

in allen Breiten für Kohlen, Sand, Backsteine etc.

Verlangen Sie Muster und Preise

**A.-G. Möbelfabrik Horgen-Glarus**
in Horgen**Bestuhlungen**von Restaurants, Konzertsälen, Kinos
Theater etc.**Eisenbeton**

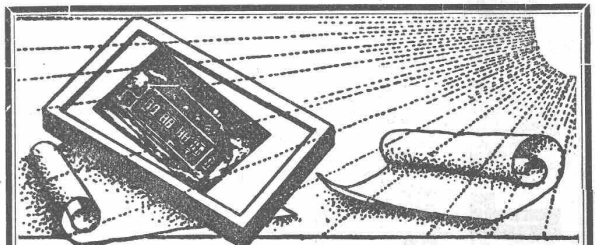
Projekte, Pläne, Bauleitung

Bauer & Albrecht

INGENIEUR-BUREAU

Maneggpl. 3 **Zürich** Tel.: S. 80.78**Ziegel^{A.}G., Zürich**

Telephon Selnau 66.98

Beste Bezugsquelle
für**Bedachungsmaterialien**aller Art
naturrot und altfarbig**Schweiz. Lichtpausanstalten^{A.}G.**
vormals Hatt & Cie., Zürich.**Lichtpausen** in diversen Verfahren
Spezialität: **Plan-** und **Zinkdruck**
Erstklassige Lichtpauspapiere u. Pauspapiere
Elektr. und pneum. Lichtpausapparate**R. ZUBER, GOLDACH** (St. Gallen)**MARMOR- UND SYENIT-INDUSTRIE**Leistungsfähige Säge- und Schleifwerke
Schalttafeln - Wand- und Bodenbeläge
Grabdenkmäler - Säurefeste Syenite**Imprägnieranstalt Dagmersellen**

Sägerei und Holzhandlung

Blum, Stutz & Co.

liefern

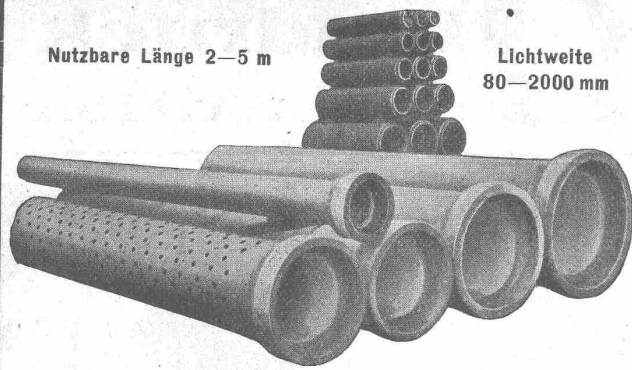
Imprägnierte Leitungsstangenaller Längen von 6 $\frac{1}{2}$ bis 22 m.**Imprägniertes Einfriedigungsmaterial**

wie Pfähle, Halblatten, Palsaden, Baumpfähle.

Holzpfasterstöckli

bester Stallboden.

Sägerei:Bauholz nach Liste geschnitten innert kürzester Frist, sowie
alle übrigen Schnittwaren.



Armierete Betonröhren

für Turbinen- und Trinkwasserleitungen. Bewässerungsanlagen, Jaucheleitungen, Kabelanlagen, Kanalisationen u. Durchlässe etc. bis 10 Atm. Betriebsdruck.

Armierete Beton - Sickerröhren Dünnwandige Cement-Drainieröhren

Baulänge 50 und 100 cm. Lichtweite 150-350 mm.

Alle Röhren garantiert wasserundurchlässig u. säurebeständig.
Hohe Festigkeiten auf Biegung und Scheitelbelastung.

Lieferung durch „Siegwartbalken-Gesellschaft Luzern“ und „Desmeules Frères Granges-Marnand“.

Widemanns Handelsschule, Basel

Höherer Fachkurs für Praktiker

(Sonderkurs für Erwachsene)

Der Kurs umfasst in 24 Wochenstunden (von denen auch einzelne belegt werden können) die Hauptprobleme der Geschäftsleitung unter besonderer Berücksichtigung der Privatwirtschaftslehre. Als Mitarbeiter wirken Persönlichkeiten aus Basels Handel, Bank-, Versicherungs- und Reklamefach, Advokatur, Presse und Verwaltung. - Die Kurse sind bestimmt für Kaufleute im Alter von mindestens 22 Jahren, sowie für Ingenieure, Architekten, Chemiker, Juristen u. s. w.

Eröffnung: 5. November 1923

(Dauer bis Ende Februar 1924) - Fünfwochenlicher Vorbereitungs-
Kurs in kaufmännischem Rechnungswesen ab 1. Oktober.

Verlangen Sie den Prospekt der Praktikerkurse
durch die Direktion, Kohlenberg 13/15, Basel

Neu!
Patentiert.

SUBOX

Neu!
Breveté.

Verbleibung durch Anstrich

Die Farbe der Zukunft: mehrjährig erprobt; äusserst ökonomisch

Metallisierung jedes gestrichenen Gegenstandes

Beste und billigste Schutz gegen äussere schädliche Einflüsse für Eisen, Blech, Holz, Zement, Papier, Eternit etc.

Subox-Rostfrass

(Deckfarbe unnötig)

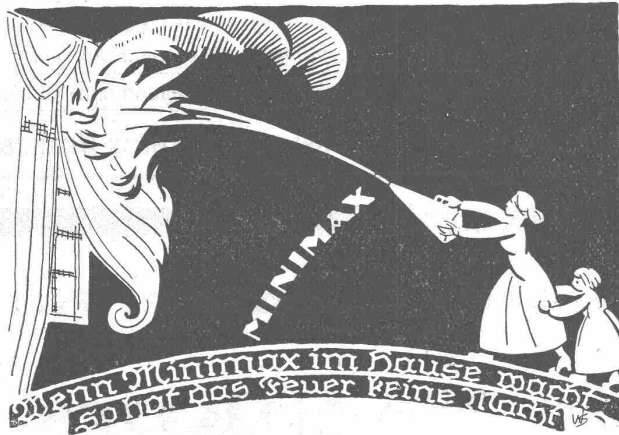
Alleinfabrikation durch die Subox A.-G., Langstrasse 187, Zürich 5 - General-Vertreter für die Schweiz: Paul
Kuoni, Sonnenquai 3, Zürich 1 - Vertreter für die Kantone St. Gallen, Thurgau und Appenzel: A. G. Salz-
mann & Co., Geltenwilenstrasse 18, St. Gallen. (Prospekte und Offerten zu Diensten.)

Lichtpausen • Plandruck

in jeder beliebigen Ausführung liefern prompt und tadellos

Bern, A. Messerli's Erben, Zürich

Der beste Schutz gegen Feuersgefahr



Verlangen Sie Prospekt Nr. 5.

Minimax-Gesellschaft Zürich 8, Seehofstrasse 4.

R. DIETRICH & Co A.-G., ZÜRICH

Fabrik mit Geleiseanschluss in Altstetten. — Telefon: Selnau 18.90

Grosses Lager in Maschinenölen jeder Art

Transformatoren-Oele — Schalter-Oele — **Consistente Fette** —
Elektromotoren-Oele — Turbinen-Oele — Dampfzylinder-Oele
Automobil-Oel und **Motorwagenfett** — Wasserlösliches Bohrröl
 Bodenöl — Leinöl — Bodenwiche — Schmierseife — Carbolineum etc.
Luftkompressoren-Oele — **Kugellager-Fett**

Hobelware,
 Bauholz, Schreinerbretter
 liefert vorteilhaft

Sägewerk Aarburg A.-G.

Säge-, Hobel- u. Spallwerke, Trockenanlage

AARBURG

Telephon Nr 28



Kachelöfen

— in jeder Ausführung —

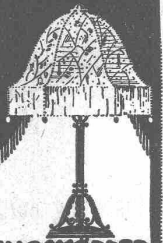
Kamine
 Wandbrunnen
 Baukeramik

Ofenfabrik Kohler A. G.

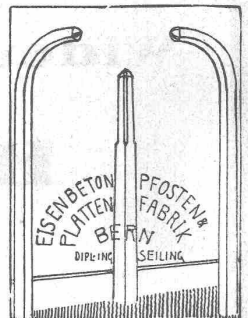
Metz bei Biel

Zu beziehen durch die Hafnermeister.

**ERNST
 SCHEER
 HERISAU**



BELEUCHTUNGSKÖRPER

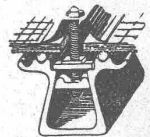


EISENBETON

PFOSTEN-BREITERBORDÜREN
 COUCHEN- u. PALIERWÄNDE
 SCHALUNGSLOSE-DECKEN

KITTLLOSE GLASDÄCHER

System Zimmermann



WALTHER & MÜLLER
 • BERN •



Geheim - Einmuerkassen

Wandtresors
 Kassetten
 Kassenschränke

Verlangen Sie Prospekt Nr 19.