

**Zeitschrift:** Schweizerische Bauzeitung  
**Herausgeber:** Verlags-AG der akademischen technischen Vereine  
**Band:** 81/82 (1923)  
**Heft:** 12

## Werbung

### Nutzungsbedingungen

Die ETH-Bibliothek ist die Anbieterin der digitalisierten Zeitschriften. Sie besitzt keine Urheberrechte an den Zeitschriften und ist nicht verantwortlich für deren Inhalte. Die Rechte liegen in der Regel bei den Herausgebern beziehungsweise den externen Rechteinhabern. [Siehe Rechtliche Hinweise.](#)

### Conditions d'utilisation

L'ETH Library est le fournisseur des revues numérisées. Elle ne détient aucun droit d'auteur sur les revues et n'est pas responsable de leur contenu. En règle générale, les droits sont détenus par les éditeurs ou les détenteurs de droits externes. [Voir Informations légales.](#)

### Terms of use

The ETH Library is the provider of the digitised journals. It does not own any copyrights to the journals and is not responsible for their content. The rights usually lie with the publishers or the external rights holders. [See Legal notice.](#)

**Download PDF:** 02.04.2025

**ETH-Bibliothek Zürich, E-Periodica, <https://www.e-periodica.ch>**

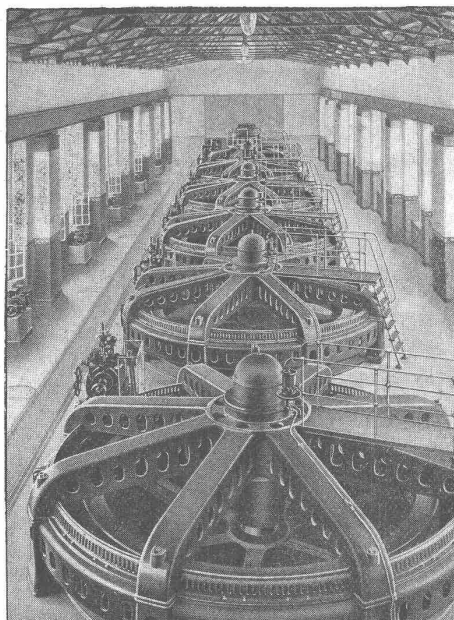
A.-G. der  
**Maschinenfabrik**  
 von

# Theodor Bell & Cie.

**Kriens-Luzern**

Gegründet 1855

Wasserturbinen  
 Präzisionsregler  
 Komplette hydraulische Anlagen



Maste und Tragwerke  
 für elektrische Leitungen

Elektrizitätswerk der Stadt Aarau:  
 Zentrale II: Fünf Dreifachturbinen à 2200 PS,  
 eine Einrad-Schnelläuferturbine à 1500 PS.

Ausserdem geliefert für:  
 Zentrale I: Zwei Schnelläuferturbinen à 1500 PS,  
 zwei Francis-Turbinen à 800 PS.

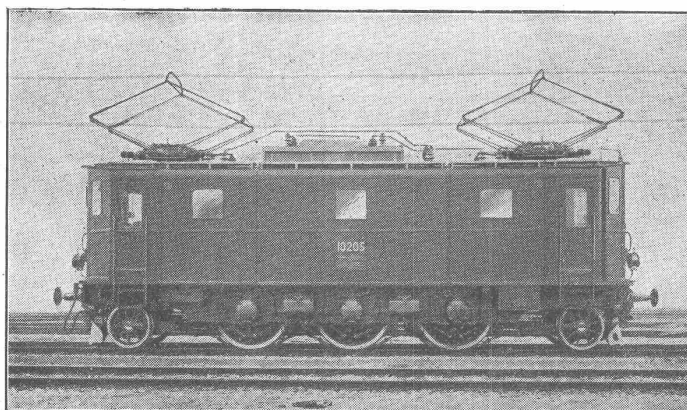
# SÉCHERON

TRACTION ÉLECTRIQUE

TRANSFORMATEURS

Locomotives  
 Automotrices  
 Tracteurs  
 Tramways  
 Courants

alternatifs et continu

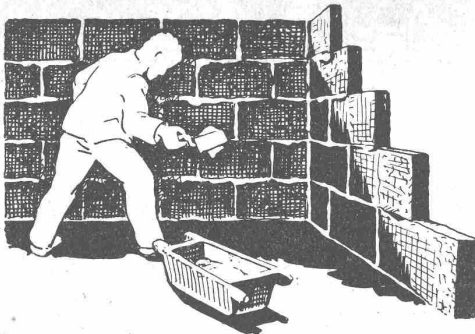


Transports d'Énergie  
 par courant continu  
 Haute Tension  
 Système „Série”  
 Survolteurs  
 Régulateurs

Locomotive monophasée type 1-C-1 à commande individuelle des essieux. — Puissance normale 2000 HP à 65 km/h. — Vitesse maximum 90 km/h. — Poids en service 81 t.

**SOCIÉTÉ ANONYME DES ATELIERS DE SÉCHERON :: GENÈVE**





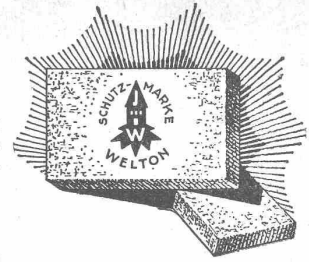
Eine epochemachende **UNIVERSAL-BAUPLATTE**

35 × 50 cm, tragfest (60 bis 80 kg/cm<sup>2</sup>), nagelbar, leicht (spez. Gewicht 0,8 bis 0,9), hochisolierend (Wärmeleit-zahl 0,12—0,14), feuersicher, wetterfest und volumenbeständig **fabrizieren** die

**Welton - Baustein - Fabriken**  
**GLOTEN-SIRNACH** und **OFTRINGEN**  
(THURGAU) (Aargau)

Telephon: Wil 16

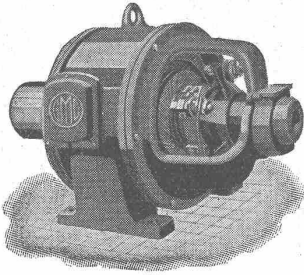
Telephon: Zofingen 2.98



Diese Schutzmarke ist auf allen Welton-Platten eingepreßt

**Elektromotoren**

für alle Stromarten



Generatoren — Umformer — Transformatoren  
Elektrische Schmiede - Ventilatoren

**G. Meidinger & Co., Basel**

**Erfindungs-Patente**  
Marken-Muster- & Modell-Schutz im In- u. Ausland  
**H. KIRCHHOFER** vormals Bourry-Séquin & Co., ZÜRICH  
1880 Gegründet

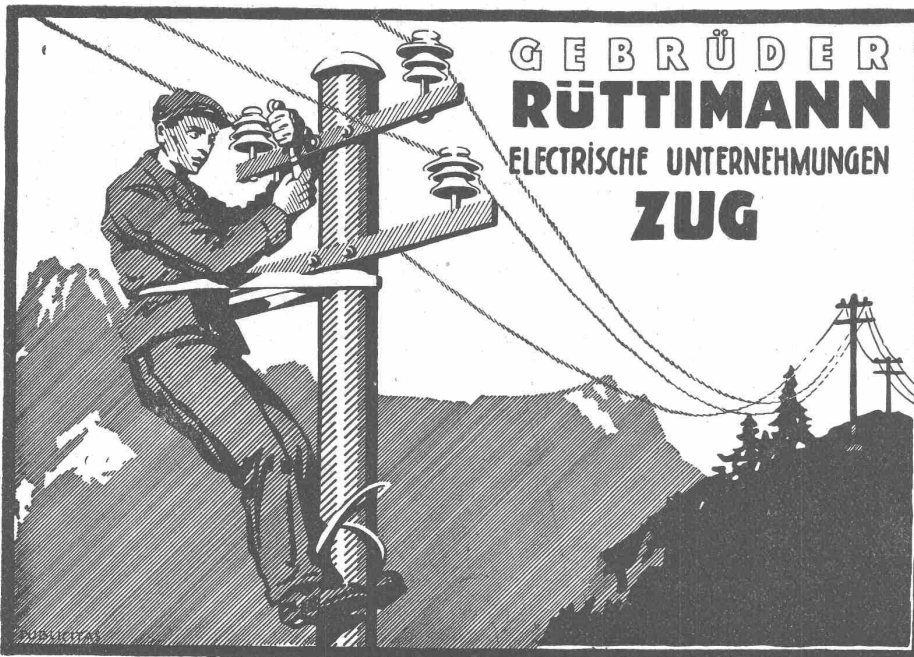
**Zeichen-Papiere**

Daus-Papiere  
Daus-Leinwand  
Zeichen-Kartons  
Millimeter-Papiere

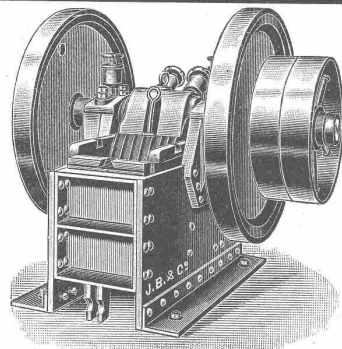
**Lichtpaus-Papiere**

Bei Anfragen bitte Artikel genau bestimmen

GEBRÜDER **SCHOLL**  
POSTSTRASSE 3 ZÜRICH



GEBRÜDER **RÜTTIMANN**  
ELECTRISCHE UNTERNEHMUNGEN  
**ZUG**



**Steinbrecher**  
eigener Fabrikation

Ia Maschinen, mit selbsteinstellbaren Bruchsicherheitsplatten, die jeden Bruch vollständig ausschliessen  
**stationär und fahrbar**  
mit od. ohne Motor, von 20 bis 60 m<sup>3</sup> Tagesleistung liefern  
**in Kauf und Miete**  
zu vorteilhaften Bedingungen, sofort ab Lager,

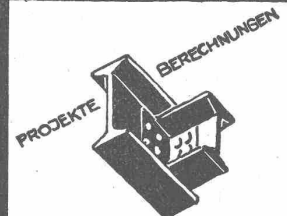
**J. BRUN & Cie., NEBIKON**  
Maschinen-Fabrik

Telephon 12

Gegründet 1872

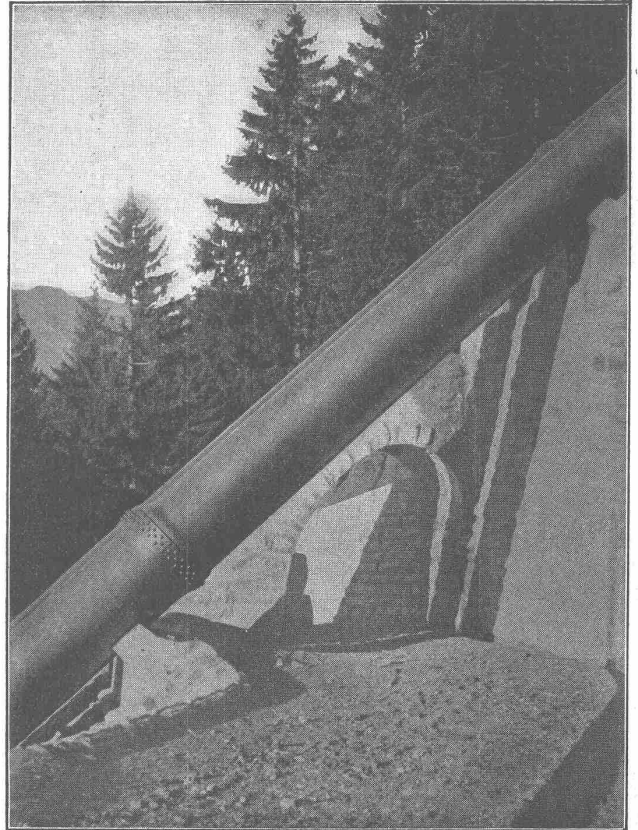
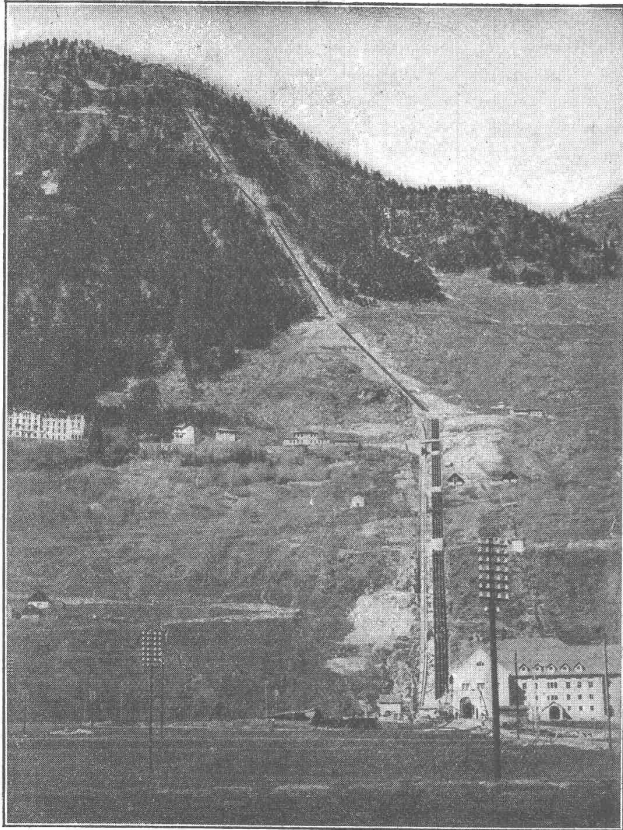
Telegr.: Brun

Ia. Referenzen



**EISEN**  
**KONSTRUKTION**  
KITTLOSE  
GLASBEDACHUNGEN  
BAU- & KUNST-  
SCHLOSSERARBEITEN  
**GEBR. TUCHSCHMID**  
**FRAUENFELD**

Aktiengesellschaft  
**Thyssen & Co., Mülheim a. d. Ruhr**  
 Abteilung Stahl- und Walzwerke



Turbinenleitung des Ritomwerkes der S B B mit Nietmuffenverbindung, geliefert von Thyssen & Co. A.-G., Abteilung Stahl- und Walzwerke, Mülheim a. d. Ruhr, durch die Firma Escher Wyss & Co., Zürich.

**Ausgeführte Anlagen in der Schweiz:**

Turbinenleitung des Kraftwerkes Lac de Fully  
 Turbinenleitung der Kraftanlage Borgne

**In Ausführung begriffen:**

Turbinenleitung für das Kraftwerk Barberine der S B B mit Nietmuffenverbindung.

Vertreter für die Schweiz:

**ROB. KUSTER & Co, ZÜRICH 2**

Die Aktien-Gesellschaft der Eisen- und Stahlwerke  
vorm. Georg Fischer  
**IN SCHAFFHAUSEN**

liefert

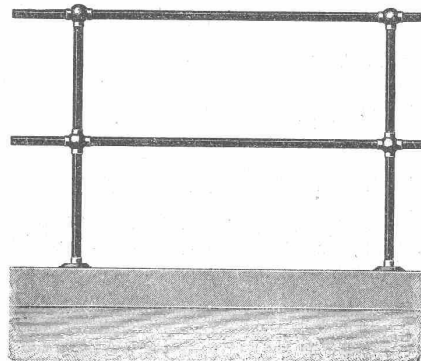
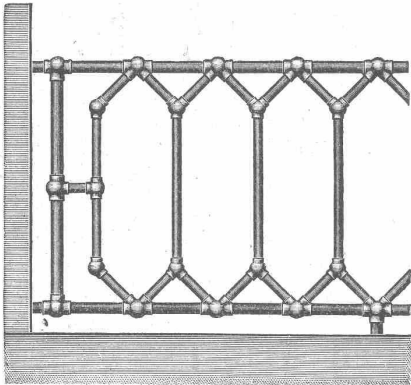
**G E L Ä N D E R**

kombiniert aus Röhren und Geländerfittings Marke +GF+

für

**Treppen,  
Balkons,  
Haus- u. Garten-  
Einfriedungen.**

**Schutzgeländer  
für Maschinen,  
Motoren,  
Schaltanlagen  
etc.**



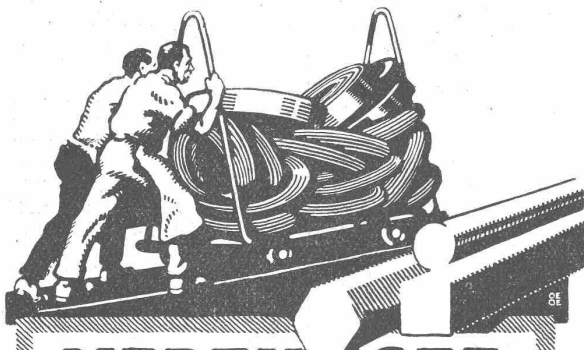
in roher Ausführung (zum streichen), verzinkt, blank poliert oder vernickelt

**Solid**

**Gefällig**

**Billig**

Komplete Geländer innert wenigen Tagen lieferbar



**VEREINIGTE  
DRAHTWERKE  
A:G. BIEL**

EISEN & STAHL

BLANK & PRÄZIS GEZOGEN, RUND, VIERKANT, SECHSKANT & ANDERE PROFILE  
SPEZIALQUALITÄTEN FÜR SCHRAUBENFABRIKATION & FAÇONDRÉHÉRIE  
BLANKE STAHLWELLEN, KOMPRIMIERT ODER ABGEDREHT

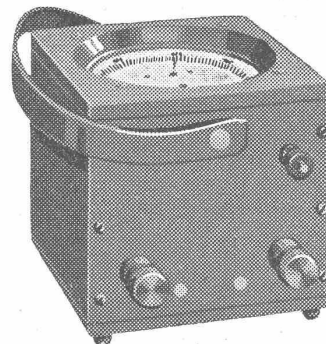
BLANKGEWALZTES BANDEISEN & BANDSTAHL  
BIS ZU 300<sup>mm</sup> BREITE

VERPACKUNGS-BANDEISEN

GROSSER AUSSTELLUNGSPREIS SCHWEIZ. LANDESAUSSTELLUNG BERN 1914

**Ferraris - Wattmeter**

mit Induktionszähler-Triebsystem



*Das beliebte Instrument  
für die Leistungskontrolle*

Unempfindlich gegen Über-  
lastung, Kurzschlüsse und  
Stösse auf dem Transport

*Hohe Messgenauigkeit*

*Geringes Gewicht*

*Niederer Preis*

**LANDIS & GYR A.-G. ZUG**

**MARTI & Cie.**

Landesplattenberg, ENGI-Glarus

**Dachschiefer**  
in allen Sorten. Rohe und geschliffene

**Schieferplatten**  
für alle Bauzwecke

Fensterimsen, Pissolanlagen, Tischplatten,  
Ofen-Unterlags- und Deckplatten, Anschreib-  
und Schulwandtafeln

# Patentverwertung

Die Inhaber des schweizerischen Patentes Nr. 76648 vom 21. September 1917, betreffend: „Fundierung für Pfähle aus Eisen, Holz, Zement, etc.“, wünschen das Patent zu verkaufen, in Lizenz zu geben oder anderweitige Vereinbarungen für die Fabrikation in der Schweiz einzugehen.

Anfragen befördert **H. Kirchofer** vormals Bourry-Séquin & Co., Ingenieur- u. Patentanwalts-bureau in **Zürich 1**, Löwenstr. 51.

## Patent-Verwertung.

Der Inhaber des schweizerischen Patentes Nr. 100146 vom 2. Oktober 1918, betreffend:

„Aufwindtriebwerk für Flügel-Vorspinnmaschinen“, wünscht das Patent zu verkaufen, in Lizenz zu geben oder anderweitige Vereinbarungen für die Fabrikation in der Schweiz einzugehen.

Anfragen befördert **H. Kirchofer** vormals Bourry-Séquin & Co., Ingenieur- u. Patentanwalts-bureau in **Zürich 1**, Löwenstr. 51.

## Patent-Verwertung

Der Inhaber des schweizerischen Patentes Nr. 98453 vom 31. August 1920, betreffend:

„Verfahren und Vorrichtung zum ununterbrochenen, gleichmässigen Ablassen pulveriger, in kastenförmigen Behältern lagernder Substanzen, insbesondere von Mehl“,

wünscht das Patent zu verkaufen, in Lizenz zu geben oder anderweitige Vereinbarungen für die Fabrikation in der Schweiz einzugehen.

Anfragen befördert **H. Kirchofer** vormals Bourry-Séquin & Co., Ingenieur- u. Patentanwalts-bureau in **Zürich 1**, Löwenstr. 51.

Einige neue, erstklassige

# Theodolite u. Nivelliere

billig abzugeben. Gefl. Anfragen an Postfach 16, Neumünster, Zürich.

Technische

## Photographie

Spezialität:

### Architekturaufnahmen

Konstruktionen, Maschinen Zeichnungen u. Pläne Katalog-Aufnahmen

**H. Wolf-Bender**  
Zürich

16 Kappelergasse 16

Junger

# Architekt

(24 Jahre), selbständig im Entwerfen und Detaillieren, Erfahrung in Bureau-Praxis, sucht Stellung auf Architekturbureau oder Baugeschäft, aushilfsweise od. dauernd bei event.

Beteiligung. Offerten mit ausführlichen

Anstellungs-Bedingungen be-

fördert unter Chiffre

B. C. 5532

**Rudolf Mosse, Basel.**

## Gesucht auf Architekturbureau, tüchtigen, selbständigen Bautechniker oder Architekt

und tüchtigen, erfahrenen

### Bauführer

für Industriebau.

Offerten mit Zeugnis-Copien, Gehaltsansprüchen und Angabe über kürzesten Eintrittstermin befördert unter Chiffre Z. K. 2174

**Rudolf Mosse, Zürich.**

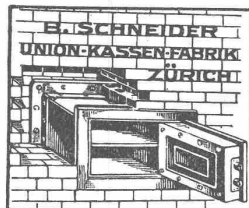
# Bauunternehmer Zu verkaufen!

20 m<sup>2</sup> eiserne Schalungen, 1' m Lichtmass, kreisrund

zerlegbar, in tadellosem Zustande, zum giessen von Betonröhren an Ort und Stelle.

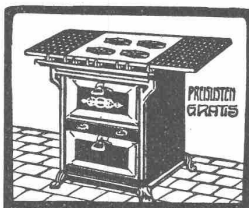
— Lieferbar sofort, kulante Konditionen —

Offerten erbeten unter Chiffre O. F. 2145 Ch an **Orell Füssli-Annancen, Zürich.**



## Geheim - Einmuerkassen Wandtresors Kassetten Kassenschränke

Verlangen Sie Prospekt Nr 19.



## OFENFABRIK SURSEE GASHERDE IN ALLEN GRÖSSEN Nachweisbar sparsamste u. leistungsfähigste aller Systeme

**KITTLLOSE GLASDÄCHER**

System Zimmermann

**WALTHER & MÜLLER - BERN -**

Eisen-Konstruktionen

Aktiengesellschaft

**Carl Hartmann Biel - Bienne**

Société anonyme

Constructions métalliques

**Grosses Werk** im Kanton Wallis sucht aushilfsweise für sein technisches Bureau einen tüchtigen

## Konstruktions-Zeichner

Elektro-Techniker mit einigen Jahren Praxis erhalten den Vorzug. Offerten unter Angabe von Referenzen und Gehaltsansprüchen sind zu richten unt. Chiffre U. 25967 L.

**Publicitas, Lausanne.**

## Projekten-Ingenieur,

für deutschsprechendes Ausland von Spezialfabrik für Ventilatoren und Ventilationsanlagen **gesucht**. Langjährige Erfahrung in Lüftung, Trocknung, Befeuchtung, Rauchabsaugung, pneumatische Transportanlagen unerlässliche Bedingung. Mögl. Hochschulbildung. Sprachen: Französisch, italienisch, englisch. Angebote mit Lebenslauf, Lichtbild, Zeugnisabschriften, Eintrittstermin, erbeten unter Chiffre H. 3522 Q. an

**Publicitas Basel.**

## Gesucht

junger, tüchtiger

## Bautechniker

zum sofortigen Eintritt in ein Archit.-Bureau auf dem Lande.

Offerten mit Gehaltsansprüchen unter Chiffre Z. K. 2155 befördert **Rudolf Mosse, Zürich.**

Junger, tüchtiger

## ZEICHNER

der Maschinenbau-Branche **sucht Stelle** auf dem Platze Zürich. Offerten unter Chiffre Z. U. 2163 an **Rudolf Mosse, Zürich.**

Eingeführter

## Vertreter

der **Farben- und Lackbranche** wünscht sich zu verändern. Offerten unter Chiffre Cc. 6266 Y. an **Publicitas Bern.**

Zu verkaufen:

### 1 Abrichtmaschine

600 mm Breite;

### 1 Holzschleifmaschine

mit endlosem Bande, 400 mm Breite;

### 1 Transmission

4 m Länge, mit Stehlager u. Riemenscheiben;

### 1 Vorgelege

komplett. Zu besichtigen bei

**W. Gürlet, Tavannes (Bern).**

## Mise au concours de travaux.

La Direction du 1<sup>er</sup> arrondissement des chemins de fer fédéraux, à Lausanne, met au concours, pour la construction d'une halle de montage pour locomotives électriques aux Ateliers d'Yverdon, la fourniture et pose 1<sup>o</sup>) de la charpente métallique, 2<sup>o</sup>) des deux pans de fer, 3<sup>o</sup>) des lanterneaux vitrés, 4<sup>o</sup>) des chemins de roulement du pont roulant de levage de 120 tonnes.

Les formulaires de soumission peuvent être retirés au Service central de la voie, bureau des ponts, rez-de-chaussée du bâtiment de la P. V., à Lausanne.

Les plans seront remis aux entrepreneurs qui en feront la demande moyennant un dépôt de frs 10.— pour chacun des dossiers 1 et 2 et de frs 5.— pour chacun des dossiers 3 et 4. Ce dépôt sera remboursé si les plans sont restitués en bon état à l'appui d'une soumission.

Les offres devront parvenir à la Direction soussignée le 24 octobre 1923 au plus tard, sous pli fermé portant la suscription „Ateliers d'Yverdon: Halle de montage“. Elles seront valables jusqu'au 15 décembre 1923.

L'ouverture des offres aura lieu le 26 octobre à 11 heures dans le bâtiment d'administration I des C. F. F.

Direction du 1<sup>er</sup> arrondissement  
des chemins de fer fédéraux.

Neubau der Schweizerischen Volksbank Zürich

### Ausschreibung von Bauarbeiten

Nachfolgende Arbeiten werden unter den im Kanton Zürich niedergelassenen Firmen zur öffentlichen Konkurrenz ausgeschrieben:

**Eisenbeton-, Maurer- und Verputz-Arbeiten des Hochbaues.**

Eingabeformulare, Pläne und Bedingungen können von Montag, den 17. September 1923 an, je vormittags von 9—11 1/2 und nachmittags von 2—5 Uhr, auf dem Bureau der Bauleitung Alpenquai 34, Part., bezogen resp. eingesehen werden.

Die Offerten sind bis **Donnerstag, den 11. Oktober 1923, morgens 9 Uhr**, an die Direktion der Schweizerischen Volksbank einzureichen mit der Aufschrift: „**Offerte für den Neubau**“.

Zürich, den 12. September 1923.

Die Bauleitung:

HONEGGER & MOSER, Architekten.

### Konkurrenz - Ausschreibung

über die

**Ausführung der Schreinerarbeiten,  
erster Teil**

**Beschläglieferung u. Malerarbeiten  
für den**

**Neubau der Kantonalen Dermatologischen  
Klinik in Zürich.**

Die Unterlagen können im Bureau der Unterzeichneten vom **17. September** an, je vormittags, eingesehen bzw. bezogen werden. **Eingabetermin 1. Oktober 1923.** Näheres siehe Submissions-Unterlagen.

Zürich, den 14. September 1923.

Die bauleitenden Architekten:  
PFLEGHARD & HÄFELI.

Jüngerer, tüchtiger und selbständiger

## BAUTECHNIKER

sucht sich zu verändern auf Architektur-Bureau oder als Bau-  
führer. Erfahrung auf Bureau und Bauplatz (Diplom Burgdorf).  
Würde auch Stelle ins Ausland annehmen. Eintritt könnte so-  
fort erfolgen. Gehalt nach Uebereinkunft.

Offerten gefl. unt. Chiffre Z. L. 2100 an **Rudolf Mosse, Zürich.**

Schweizerische Maschinenfabrik sucht erstklassigen

# Konstrukteur

schweizerischer Nationalität als Abteilungsvorstand mit langjähriger Praxis in führenden Firmen und mindestens absolviertem Technikum. Leichte Auffassungsgabe, flinker Entwerfer von Neukonstruktionen, Verständnis und Sinn für gefällige Konstruktionsformen, verträglicher Charakter. Lebensstellung bei zufriedenstellender Leistung.

Anmeldung mit möglichst ausführlichen Angaben über bisherigen Lebenslauf und Bild unter Chiffre Z. G. 2021 an **Rudolf Mosse, Zürich.**

## ENTREPRISE SUISSE

cherche pour des travaux importants à Bruxelles

**Conducteurs de travaux**  
connaissant à fond la maçonnerie et le béton armé

**Contre-maitres**  
pour les travaux de maçonnerie et pierre de taille

**Contre-maitres**  
pour les travaux de béton armé.

Entrée de suite; inutile d'écrire sans références de premier ordre. Adresser offres avec références, certificats et activité à

Case postale 3639, Montreux.

In unser Konstruktionsbureau für Dreh- und Wechselstrom-Generatoren **suchen wir** erfahrenen

## Elektro-Ingenieur

für die elektrischen Berechnungen. Nur Bewerber, die sich über mehrjährige erfolgreiche Tätigkeit in diesem Gebiete ausweisen können, wollen sich melden unter Angabe von Nationalität, Alter und Bildungsgang, sowie der Gehaltsansprüche und frühestem Eintrittstermin. Lichtbild erbeten.

**Direktion der Maschinenfabrik Oerlikon.**

Wir suchen für

unser Konstruktionsbureau einen jüngeren, gewandten

# Konstrukteur

mit Erfahrung im Bau von Strassenbahn-Trieb- und Spezialwagen. — Es kommen nur Bewerber in Frage, die längere Zeit auf dem Konstruktions-Bureau einer Waggonfabrik tätig waren. — Offerten mit Lebenslauf und Zeugnisabschriften bzw. Referenzen, sowie Angabe der Gehaltsansprüche sind zu richten an

**Schweizerische Industrie-Gesellschaft in Neuhausen  
bei Schaffhausen.**

# Chef gesucht

für die Zeichnerabteilung einer Elektrizitäts-Konstruktionsfirma in England. Erfordernisse: Erfahrung im Entwurf von Plänen für grosszügige hydro-elektrische Anlagen. Befähigung, die Verantwortung für mechanische Zeichnungen jeder Art (A. C. und C. C.-Maschinen bis 5000 PS) zu übernehmen. Imponierende, an die Aufsicht und Kontrolle der Arbeiterschaft gewohnte Persönlichkeit. Beherrschung der englischen Sprache unerlässlich.

Anmeldungen mit genauen Angaben über Alter, bisherige Tätigkeit, Gehaltsansprüche usw. unter Chiffre Z. C. 2130 erbeten an **Rudolf Mosse, Zürich.**



**GENÈVE** **SUISSE**

# ATELIERS DES CHARMILLES S.A.

109, ROUTE DE LYON  
IMMEUBLES DE L'ANCIEN CÔTÉ ALEX PICCARD, PICTET & C<sup>ie</sup>

**TURBINES  
HYDRAULIQUES  
& RÉGULATEURS**

**BREVETÉS**  
Licences de brevets PICCARD, PICTET & C<sup>ie</sup>.

**CONSTRUCTIONS MÉCANIQUES**

**FONDERIE  
DE FER & DE BRONZE**



Installation de Las Juntas, Mexique, Turbine Francis  
4500 HP

**LICENCIÉS  
& AGENTS GÉNÉRAUX:**

**G<sup>de</sup> BRETAGNE, DOMINIONS & COLONIES  
ANGLAISES**  
VICKERS LIMITED, LONDRES

**HOLLANDE & COLONIES NEERLANDAISES**  
M<sup>rs</sup> STORK FRÈRES à HENGELO (p.) HOLLANDE

**ESPAGNE**  
M<sup>r</sup> SEVERIANO BONI, Ing., Lealtad, 11, MADRID

**BELGIQUE**  
M<sup>r</sup> JULES DEFAYS, Ing., 24, Av. de l'Hippodrome, Bruxelles

# Schweiz. Sprengstoff A.-G. Cheddite u. Dynamit

Telephon Nr. 1.82

Bureau: **LIESTAL**

Telegr.-Adr.: Cheddite Liestal

Fabriken in Isleten (Kanton Uri) und Liestal

liefert zu günstigen Bedingungen

**Gelatine Telsit** stärkster Sicherheitssprengstoff

**Cheddite und Gelatine Cheddite** geeignetste Sicherheitssprengstoffe für Steinbrüche

**Dynamite und Sprenggelatine**

sowie

**prima kupferne Sprengkapseln, Zündschnüre und Kapselzangen.**



GESELLSCHAFT DER LUDW. VON ROLL'SCHEN EISENWERKE  
· FILIALE: **EISENWERK CLUS** KT. SOLOTHURN ·



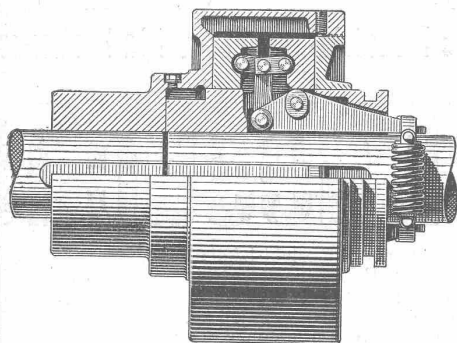
# BENN-KUPPLUNG

Patentiert in allen Industriestaaten.

Durch langjährige Erfahrungen vervollkommnete Reibungskupplung.  
Vollständig geschlossen. Reibungsflächen scheibenförmig.

Keine vorstehenden Teile.

Zum Ein- oder Ausrücken bei jeder Kraft und Geschwindigkeit während des Betriebes



Benne-Kupplung, Typ H.

## TRANSMISSIONEN

Komplette Anlagen für alle Industriezweige.

## Patent-LENIX-Getriebe.

Ausführungsrecht für die Schweiz.