

Zeitschrift: Schweizerische Bauzeitung
Herausgeber: Verlags-AG der akademischen technischen Vereine
Band: 81/82 (1923)
Heft: 13

Werbung

Nutzungsbedingungen

Die ETH-Bibliothek ist die Anbieterin der digitalisierten Zeitschriften. Sie besitzt keine Urheberrechte an den Zeitschriften und ist nicht verantwortlich für deren Inhalte. Die Rechte liegen in der Regel bei den Herausgebern beziehungsweise den externen Rechteinhabern. [Siehe Rechtliche Hinweise.](#)

Conditions d'utilisation

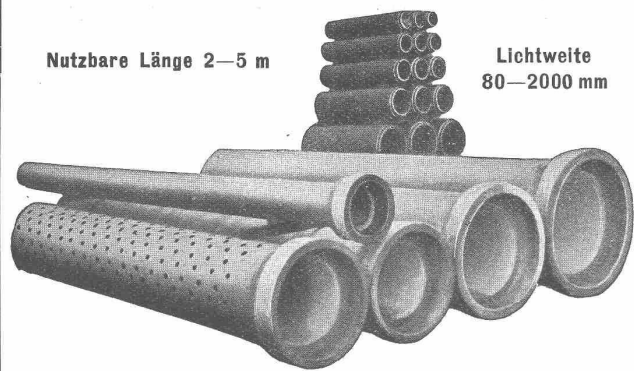
L'ETH Library est le fournisseur des revues numérisées. Elle ne détient aucun droit d'auteur sur les revues et n'est pas responsable de leur contenu. En règle générale, les droits sont détenus par les éditeurs ou les détenteurs de droits externes. [Voir Informations légales.](#)

Terms of use

The ETH Library is the provider of the digitised journals. It does not own any copyrights to the journals and is not responsible for their content. The rights usually lie with the publishers or the external rights holders. [See Legal notice.](#)

Download PDF: 15.03.2025

ETH-Bibliothek Zürich, E-Periodica, <https://www.e-periodica.ch>



Nutzbare Länge 2—5 m

Lichtweite
80—2000 mm

Armierte Betonröhren

für Turbinen- und Trinkwasserleitungen, Bewässerungsanlagen, Jaucheleitungen, Kabelanlagen, Kanalisationen u. Durchlässe etc. bis 10 Atm. Betriebsdruck.

Armierte Beton - Sickerröhren Dünnwandige Cement-Drainierrohre

Baulänge 50 und 100 cm. Lichtweite 150—350 mm.

Alle Röhren garantiert wasserundurchlässig u. säurebeständig.

Hohe Festigkeiten auf Biegung und Scheitelbelastung.

Lieferung durch „Siegwartbalken-Gesellschaft Luzern“ und „Desmeules Frères Granges-Marnand“.

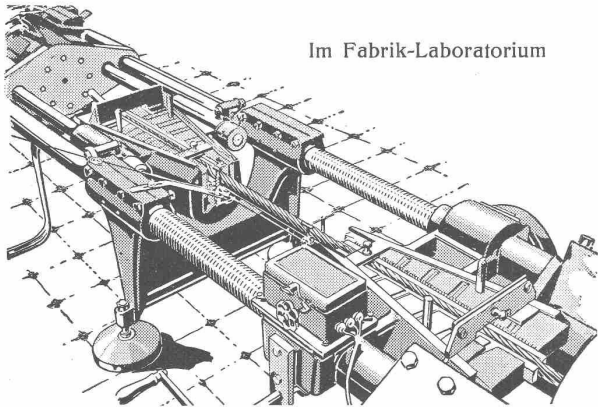
Schweiz. Seil - Industrie

vormals C. Oechslin zum Mandelbaum
Schaffhausen

Telephon 242

Gegründet 1839

Telegr.: Corda



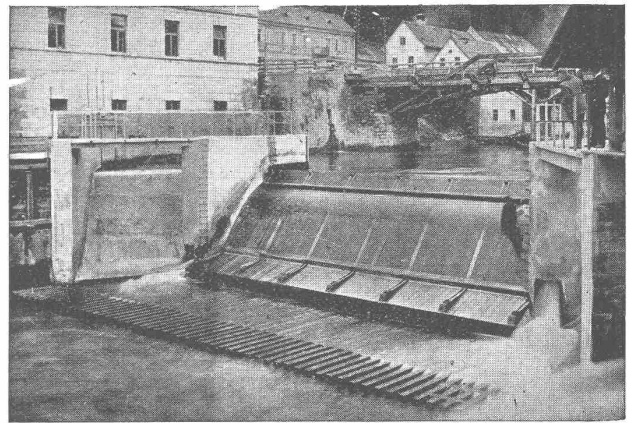
Im Fabrik-Laboratorium

Drahtseil-Zerreiss-Versuch

Drahtseile

Hanfseile, Seilerwaren

Genf 1896 Goldene Medaillen Bern 1914



Wehr in der Mürz der Kabelwerke Felten & Guilleaume, Bruck a. d. Mur
Dachwehr mit kolksicherem Sturzboden

Hydraul. Dachwehre

in grössten Abmessungen mühelos bedienbar, bewährt auch bei starkem Eis- u. Geschiebegang

Festen kolksicheren Sturzboden

Patent Pfletschinger-Läufer

Automatische Saugüberfälle

einfacher Bauart, bester Wirkung, projektiert u. erstellt

Ingenieurbureau Huber & Lutz

Zürich

Stampfenbachstrasse 75



Kachelöfen

— in jeder Ausführung —

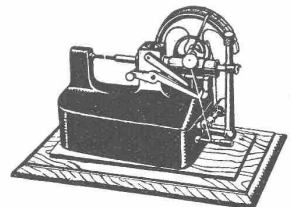
Kamine
Wandbrunnen
Baukeramik

Ofenfabrik Kohler A. G.

Metz bei Biel

Zu beziehen durch die Hafnermeister.

Hochpräzisions-Messapparate
„Magister“ von Fr. 90.— an.



Honegger, Golay & Cie., Corcelles - Neuchâtel

Zusammenstellbare
Parallel-Endmasse für offizielle Kontrollstellen und Fabriken.
Grenzlehren. Spannzangen. Stanzwerkzeuge. Diverse Präzisions- und Serienarbeiten.

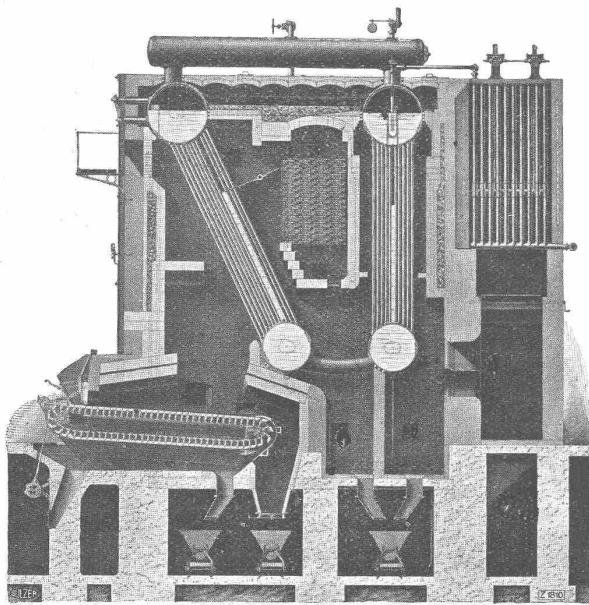
GEBRÜDER SULZER

AKTIENGESELLSCHAFT

WINTERTHUR

Dampfkessel und Feuerungen

Neben dem bewährten **Cornwallkessel** mit 1 und 2 Feuerröhren, von uns zuerst auch als **Doppelkessel** ausgeführt, liefern wir schon **seit 15 Jahren**



Steilrohrkessel

(Einbündel und Zweibündel)

unter Verwendung einer speziellen Stufenplatte und mit geraden Röhren, bis zu

30 Atm. Betriebsdruck.

★

Nahtlos hergestellte

Hochdruckkessel

bis zu 60 Atm. Betriebsdruck.

Elektrokessel für Hochspannung bis zu 25000 Volt

sowie

Elektro-Akkumulierkessel mit großem Speichervermögen

als stationäre und Heizwagen-Kessel für elektrischen Bahnbetrieb.

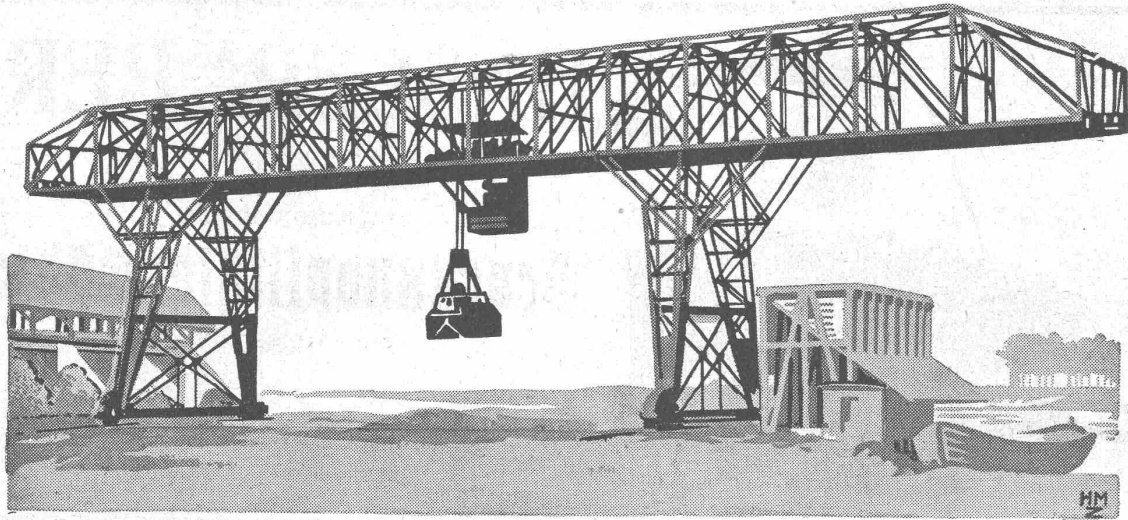
Rauchschwache Unterschubfeuerungen

mit günstigster Brennstoffausnützung.

Oelfeuerungen, Kohlenstaubfeuerungen, Spezial-Planroste, Economiser, Ueberhitzer, Wasserreiniger, etc.

Verlangen Sie die Spezial-Nummer unserer technischen Revue über Dampfkesselbau.

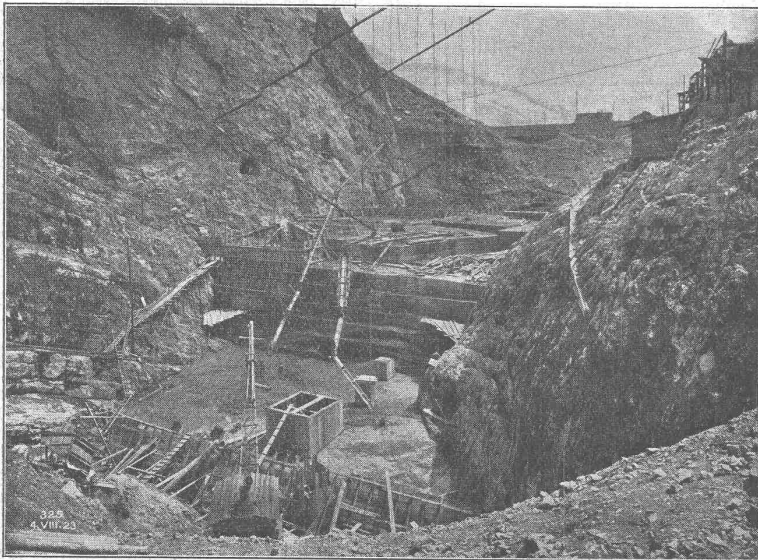
MASCHINENFABRIK OERLIKON OERLIKON



Kran-Anlagen
Hebezeuge aller Art mit elektr. Antrieb

Ed. Züblin & C^{ie} A.-G., Zürich-Basel

Ingenieurbureau und Bauunternehmung



Staumauer Schräh des Kraftwerkes Wägital.
(Ausführung gemeinsam mit der Firma H. Hatt-Haller)
Aufnahme vom 4. August 1923.

**Projektierung u. Ausführung
von Hoch- und Tiefbauten**

Spezialitäten:

- Eisenbetonpfahlrammungen
- Brücken in Beton und Eisenbeton
- Silos und Lagerhäuser
- Kläranlagen System Züblin
- Wasserbauten und Foundationen
- Tiefbohrungen

Submissions-Anzeiger

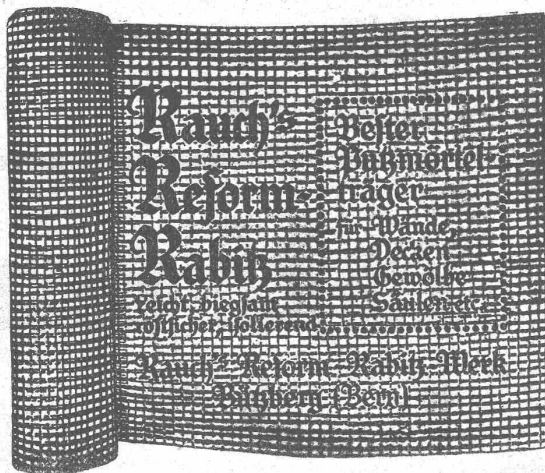
| Termin | Auskunftstelle | Ort | Gegenstand |
|------------|---------------------------|--------------------|--|
| 2. Oktober | H. O. Haas, Arch. | Wettingen (Aargau) | Erstellung von 12 Zweifamilienhäusern im Schönenwerd-Dietikon. |
| 4. " | A. Bischof | Matzingen (Thurg.) | Erstellung eines Beton-Reservoirs von 300 m ³ Inhalt. |
| 8. " | Kantonsbauamt | Bern | Sämtliche Bauarbeiten für drei Wärterwohnhäuser der Irrenanstalt Waldau. |
| 24. " | Brückeningenieur S. B. B. | Lausanne | Verschiedene Bauarbeiten für die neue Lokomotiv-Montagehalle in Yverdon. |
| 29. " | Baubureau, Talstr. 11 | Zürich | Fundamentierung u. Rohbau, Erdgeschossboden f. d. Zürcher Kantonalbank. |



HASLER & CO., BERN

Automatische
Druckknopflinienwähler
mit Amtsanschluss

Einzige von der schweizerischen Telegraphenverwaltung
genehmigte Konstruktion.



Gebr. Demuth

Telephon 170 **Baden** Telephon 170

Fabrik für
Moderne Blechbearbeitung
Patent. gepresste Treppen
Bauschlosserei
Eisenkonstruktionen
Patentirte Kessel

II. Abteilung
Sanitäre Einrichtungen
Elektrische Boyler und
Zentralheizungen

GENÈVE SUISSE

ATELIERS DES CHARMILLES S.A.

109, ROUTE DE LYON
IMMEUBLES DE L'ANCRE Sté AME PICCARD, PICTET & Cie

TURBINES
HYDRAULIQUES
& RÉGULATEURS

BREVETÉS
Licences de brevets PICCARD, PICTET & Cie.

CONSTRUCTIONS MÉCANIQUES

FONDERIE
DE FER & DE BRONZE

Installation de Las Juntas, Mexique, Turbine Francis
4800 HP

LICENCIÉS
& AGENTS GÉNÉRAUX:

GBR BRETAGNE, DOMINIONS & COLONIES ANGLAISES
VICKERS LIMITED, LONDRES

HOLLANDE & COLONIES NEERLANDAISES
M^{rs} STORK FRÈRES à HENGLO (p.) HOLLANDE

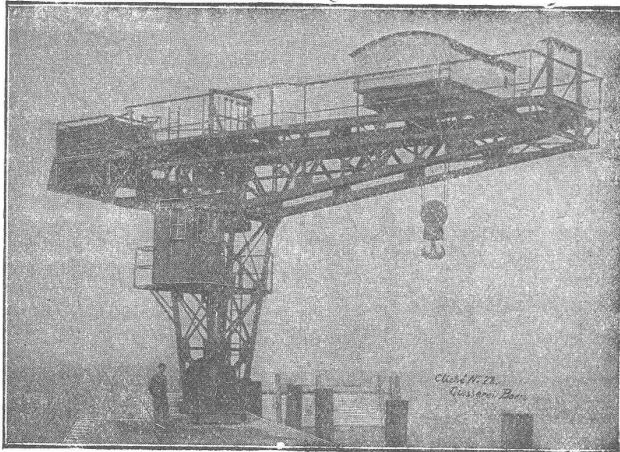
ESPAGNE
M^r SEVERIANO OONI, Ing., Localdad, 11, MADRID

BELGIQUE
M^r JULES DEFAYS, Ing., 24, Av. de l'Hippodrome, Bruxelles

Giesserei Bern in Bern

Konstruktionswerkstätten

Werk der Gesellschaft der L. von Roll'schen Eisenwerke liefert als Spezialität



Hebezeuge

Eisenbahnmaterial
Schützenanlagen und
Wehreinrichtungen
Zahnradbahnmaterial
Standseilbahnen
Allgem. Maschinenbau



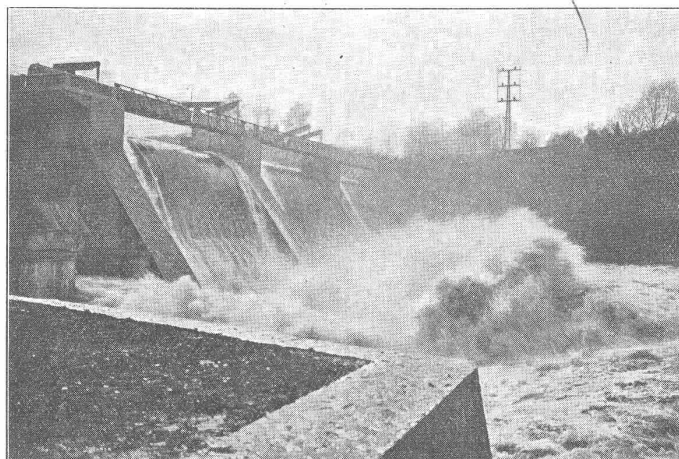
Telegramme: Giesserei Bern
Telephon 1066

Selbsttätiger Hochwasserschutz

bei Wehranlagen und Talsperren. Selbsttätige Wasserspiegel-
und Abflussregulierung an bestehenden und Neuanlagen.

Selbsttätige und von Hand bedienbare Wehrkonstruktionen.

Ausgeführt und im Bau
über 2500 m Wehrbreite
für ca. 22500 m³/sek Re-
gulierungsfähigkeit



Ausgeführt und im Bau
über 2500 m Wehrbreite
für ca. 22500 m³/sek Re-
gulierungsfähigkeit

Illustr. Katalog, Projekte
und Kostenanschläge

Illustr. Katalog, Projekte
und Kostenanschläge

Stauwerke A.-G., Zürich 1

St. Peterstrasse 15

Schweizer. Strassenbau-Unternehmung A. G.

Zürich

BERN

Lausanne

Steinwiesstrasse 40 — Telefon Hottingen 43,81

Laupenstrasse 8 — Telefon Bollwerk 54,54

Petit Chêne 22 — Telefon 20,28

Telegramme: „Stuag“

Grösste Spezialfirma für Strassenbeläge aller Art.

30 Dampf- und Motorwalzen, 6 Steinbrecher.
Eigene Pflastersteinbrüche und Hartschotterwerke in Alpnach, Beckenried und Bouveret.

Patent-Verwertung.

Der Inhaber des schweizerischen Patentes Nr. 99740 vom 9. Oktober 1918, betreffend:

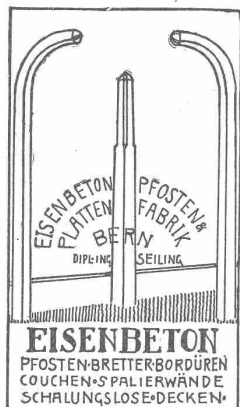
„Gelenkgetriebe für Spinnmaschinen“

wünscht das Patent zu verkaufen, in Lizenz zu geben oder anderweitige Vereinbarungen für die Fabrikation in der Schweiz einzugehen.

Anfragen befördert H. Kirchofer vormals Bourry-Séquin & Co., Ingenieur- u. Patentanwaltsbureau in Zürich 1, Löwenstr. 51.

ARCHITEKTUR-KARTON-MODELLE

H. LANGMACK, ZÜRICH
FORCHSTRASSE 290



EISENBETON
PFOSTEN-BRETTORBÜRDEN
COUCHEN-SPALIERWÄNDE
SCHALUNGSLOSE-DECKEN



Betonmischer D. R. P.

Bauwinden für jede Last

Luftkompressoren, transportabel

Betoneisen-Bieger und Schneider

Schwenk-Krane

Seilrollen

Betonaufzüge diverser Konstruktionen

ALLGEMEINE BAUMASCHINEN-GESELLSCHAFT A.-G. ZÜRICH

Zürich 1, Weinbergstrasse 21 a
Telephon: Hottingen 90,99

Zu verkaufen:

1 Drahtseil, gebraucht, dick 34mm, lang ca. 1700m, Gewicht 3,8 kg/m, Bruchfestigkeit ca. 135 kg/mm².

2 Drahtseile, geb., dick 31 mm, lang je ca. 800 m, Gewicht 3,2 kg/m, Bruchfestigkeit ca. 145 kg/mm².

GIESSEREI BERN.

Frage?

Wer ist Lieferant der Wäsche-Trockenmaschine „RAHM“? Antwort befördert unter Chiffre Z. S. 2200

Rudolf Mosse, Zürich.

Wenig gebrauchte

Universal-Rundschleif-Maschine

mit 125 mm Spitzenhöhe, 600 mm Schleiflänge, ca. 2000 kg Gewicht, erstklassiges Fabrik zu verkaufen. Anfragen an Postfach 6278 Fil. 7, Zürich.

Zu verkaufen:

Zwei guterhaltene, wenig gebrauchte

Dampfmaschinen

mit allem Zubehör. 7 Atm. und je 25 PS. Henke & Cie. A.-G., Schuhfabrik, Stein am Rhein.



Elektrische Heisswasser Automaten

in allen Grössen



ZENT A-G
BERN

Prima Referenzen Prospekte

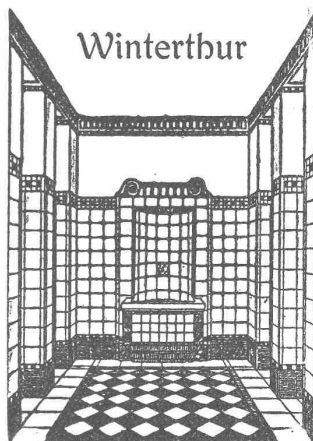
Bagger

Elektrisch angetriebener Eimerkettenbagger für Hoch- und Tiefbaggerung ist

günstig zu vermieten.

Anfragen unter Chiffre Z. K. 1987 an Rudolf Mosse, Zürich.

Georg Streiff & Co



Winterthur

Spezial-Geschäft für keramische Boden- und Wandbeläge



J. Walser & Co.
WINTERTHUR
Industriebauten
Ofen-Anlagen
FÜR ALLE ZWECHE & BRENNSTOFFE
Kesseleinmauerungen
Hochkamine
Bau- u. feuerfeste Materialien
PROJEKTE - EXPERTISEN

Projekten - Ingenieur,

für deutschsprechendes Ausland von Spezialfabrik für Ventilatoren und Ventilationsanlagen gesucht. Langjährige Erfahrung in Lüftung, Trocknung, Befeuchtung, Rauchabsaugung, pneumatische Transportanlagen unerlässliche Bedingung. Mögl. Hochschulbildung. Sprachen: Französisch, italienisch, englisch. Angebote mit Lebenslauf, Lichtbild, Zeugnisabschriften, Eintrittstermin, erbeten unter Chiffre H. 3522 Q. an Publicitas Basel.

Zeichnungslithograph

auch Schriftzeichner, sucht sich zu verändern auf Architektur- od. anderes Bureau. Offerten unter Chiffre Z. P. 2216 befördert Rudolf Mosse, Zürich.

Junger, tüchtiger

Bauführer

(dipl. Techniker)

im Hoch- und Eisenbetonbau bewandert, sucht Stelle nach der Westschweiz oder ins Ausland. Kenntnisse der deutschen, französischen u. italienischen Sprache. Prima Zeugnisse und Referenzen zur Verfügung.

Offerten unter Chiffre Z. O. 2223 beförd. Rudolf Mosse, Zürich.

Dipl.

Elektro-Ingenieur

der E. T. H. Zürich

(Schweizer), m. guten Erfahrungen im Elektromaschinenbau, gegenwärtig in ungekündigter Stellung als Berechnungsingenieur einer Weltfirma im Ausland, sucht auf 1. Januar 1924 event. früher neuen Wirkungskreis.

Offerten unt. Chiffre Z. R. 2225 beförd. Rudolf Mosse, Zürich.

Das schweizerische Patent No. 87830 betreffend Vorrichtung an Regulatoren mit einem auf ein Regulierorgan arbeitenden Servomotor zur Veränderung des Druckes in letzterem ist zu verkaufen oder in Lizenz zu vergeben. Nähere Auskünfte erteilt Arca-Regler A.-G., Berlin W. 9, Linkstrasse 25.

Zu verkaufen

Theodolith,

feines Nivellier-Instrument der Firma Reiss, Liebenwerda mit Horizontalscheibe. Spottbillig bei Jean Lienhardt, Coiff., Rüttl(Zch).

Mise au concours de travaux.

La Direction du 1^{er} arrondissement des chemins de fer fédéraux, à Lausanne, met au concours, pour la construction d'une halle de montage pour locomotives électriques aux Ateliers d'Yverdon, la fourniture et pose 1^o) de la charpente métallique, 2^o) des deux pans de fer, 3^o) des lanternaux vitrés, 4^o) des chemins de roulement du pont roulant de levage de 120 tonnes.

Les formulaires de soumission peuvent être retirés au Service central de la voie, bureau des ponts, rez-de-chaussée du bâtiment de la P. V., à Lausanne.

Les plans seront remis aux entrepreneurs qui en feront la demande moyennant un dépôt de frs 10.— pour chacun des dossiers 1 et 2 et de frs 5.— pour chacun des dossiers 3 et 4. Ce dépôt sera remboursé si les plans sont restitués en bon état à l'appui d'une soumission.

Les offres devront parvenir à la Direction soussignée le 24 octobre 1923 au plus tard, sous pli fermé portant la suscription „Ateliers d'Yverdon: Halle de montage“. Elles seront valables jusqu'au 15 décembre 1923.

L'ouverture des offres aura lieu le 26 octobre à 11 heures dans le bâtiment d'administration I des C. F. F.

Direction du 1^{er} arrondissement
des chemins de fer fédéraux.

Neu- und Umbauten der Zürcher Kantonalbank in Zürich

Folgende Arbeiten werden hiemit zur öffentlichen Konkurrenz ausgeschrieben:

**Aushub der Baugrube
Fundamentierung
Rohbau bis O. K. Erdgeschossboden**

Eingabeformulare, Pläne und Bedingungen können vom 1. Oktober an in unserem Baubureau Talstrasse No. 11 in Zürich bezogen bzw. eingesehen werden. Von den Bewerbern wird ein Bardepot von Fr. 50.— verlangt, welche bei der Rückgabe der Submissionspläne zurückerstattet werden. Angebote sind bis spätestens am 29. Oktober 1923 mit der Aufschrift „Offerte zu den Neu- und Umbauten“ dem Präsidium der Zürcher Kantonalbank in Zürich einzureichen.

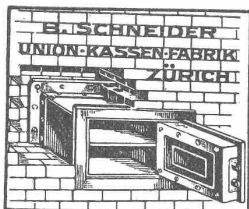
Zürcher Kantonalbank.

C. & E. Fein

Rennweg 35 ZÜRICH Tel. S. 51.20

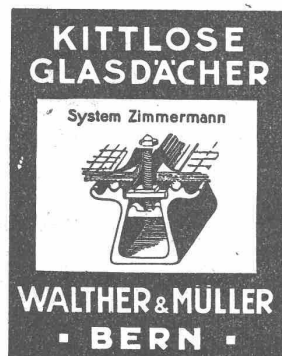
Elektr. betr. Bohr- u. Schleifmasch.
Niet- u. Schmiedefeuer
Feldschmieden u. s. w.

Elektr. pneum. Niet-Hämmer
Meissel-Hämmer
Gesteins-Bohrmasch.



**Geheim - Einmuerkassen
Wandtresors
Kassetten
Kassenschränke**

Verlangen Sie Prospekt Nr 19.



Gesucht auf Architekturbureau, tüchtigen, selbständigen
Baufechniker oder **Architekt**
und tüchtigen, erfahrenen
Bauführer
für Industriebau.

Offerten mit Zeugnis-Copien, Gehaltsansprüchen und Angabe über kürzesten Eintrittstermin befördert unter Chiffre Z. K. 2174
Rudolf Mosse, Zürich.

Chef gesucht

für die Zeichnerabteilung einer Elektrizitäts-Konstruktionsfirma in England. Erfordernisse: Erfahrung im Entwurf von Plänen für grosszügige hydro-elektrische Anlagen. Befähigung, die Verantwortung für mechanische Zeichnungen jeder Art (A. C. und C. C.-Maschinen bis 5000 PS) zu übernehmen. Imponierende, an die Aufsicht und Kontrolle der Arbeiterschaft gewohnte Persönlichkeit. Beherrschung der englischen Sprache unerlässlich.

Anmeldungen mit genauen Angaben über Alter, bisherige Tätigkeit, Gehaltsansprüche usw. unter Chiffre Z. C. 2130 erbeten an
Rudolf Mosse, Zürich.

Ingenieur

Gesucht wird **Ingenieur** erfahren in der Projektierung und Bauausführung von Wasserkraftanlagen (Niederdruckanlagen). Gesuche mit Lichtbild, Zeugnisabschriften, Lebenslauf und Gehaltsansprüchen erbeten an:

Oberösterreichische Wasserkraft- und Elektrizitäts-Aktien-Gesellschaft, Linz a/Donau, Oberösterreich, Museumstrasse 4.

Bau-Ingenieur

(Schweizerbürger). Durch die wirtschaftlichen Verhältnisse sehe ich mich gezwungen, mir eine Anstellung in einem Privat- oder kommunalen Unternehmen zu suchen. Erwünscht wäre Stellung für Projektierung von Wasserkraftanlagen, Schiffahrtsanlagen, Trinkwasserversorgung, Kanalisation, Bahn- oder Strassenbau oder für grössere Vermessungsarbeiten. Suchender war bisher selbständig in grösserer Stadt Süddeutschlands, ist äusserst solide, strebsam und zuverlässiger, fleissiger Arbeiter. Offerten unter Chiffre Z. N. 2214 befördert **Rudolf Mosse, Zürich.**

Bauingenieur

dipl. E. T. H., 25 jährig, guter Statiker mit etwas Eisenbetonpraxis sucht Stelle. Gefl. Offerten unter
Chiffre A. 284 Ls. an
Publicitas A.-G., Liestal.

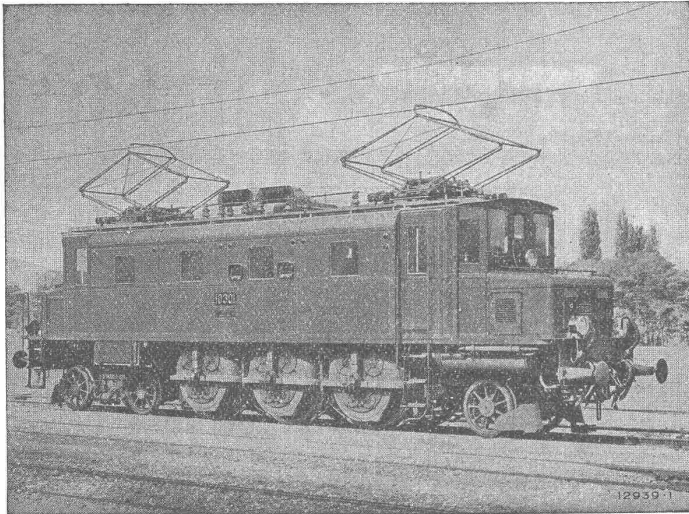
Bau-Ingenieur

(Absolvent der E. T. H. und Mitglied des S. I. A.), zuletzt tätig in Vertrauensstellung bei öffentlicher Verwaltung der Kriegswirtschaft, mit besten Referenzen, Sprachkenntnissen und langjährigen Erfahrungen im Tiefbau, insbesondere in Projektierung und Bau von Bahnen, Brücken, Strassen, Entwässerungen, Kraftwerken und Eisenkonstruktionen **sucht Stellung** bei Verwaltung oder in grösserer Bauunternehmung oder industrieller Gesellschaft; würde auch Vertretungen übernehmen. Finanzielle Beteiligung eventuell möglich. Anfragen oder Offerten erbeten unter Chiffre Z. R. 2217 an
Rudolf Mosse, Zürich.

Für aufstrebende Bauunternehmungen, Baumaschinen od. Baumaterialienhdlg.

Jüngerer **Tiefbautechniker** mit kaufmännischer Bildung, prä-sentable Erscheinung, wünscht mit Bauunternehmung, Baumaschinen- oder Baumaterialienhandlung in Verbindung zu treten zwecks Anstellung als Bauführer, Uebernahme von Tiefbauarbeiten oder für Reise. 7 Jahre Hoch- und Tiefbaupraxis. Selbständige energische Kraft. Erstes Organisationstalent für rationell eBauinstallationen und Arbeitsbetrieb. Vertraut mit allen Absteckungs- und Vermessungsarbeiten, sowie Abrechnung. Zeugnisse von Behörden und Privaten. Gefl. Offerten unt. Chiffre Z. J. 2210 befördert **Rudolf Mosse, Zürich.**

B B C



Einphasen-Schnellzuglokomotive mit Einzelachs Antrieb Bauart Brown Boveri, Type 2C1, für die Schweizerischen Bundesbahnen.

Elektrische Bahnen

LOKOMOTIVEN MIT EINZELACHSANTRIEB, BAUART BROWN BOVERI

Vollständige Gleichmässigkeit der Drehmomentübertragung zwischen Motor und Triebad.

Ruhiger Gang der Lokomotive.

Geringste Zahnradabnutzung.

Geringster Bandagenverschleiss.

Leichte Zugänglichkeit von Lager, Kollektoren und Bürstenhalter.

Hoher mechanischer Wirkungsgrad.

Leichte Seitenverstellbarkeit und Radialeinstellung der Achsen.

Geringe Abnutzung der Geleise.

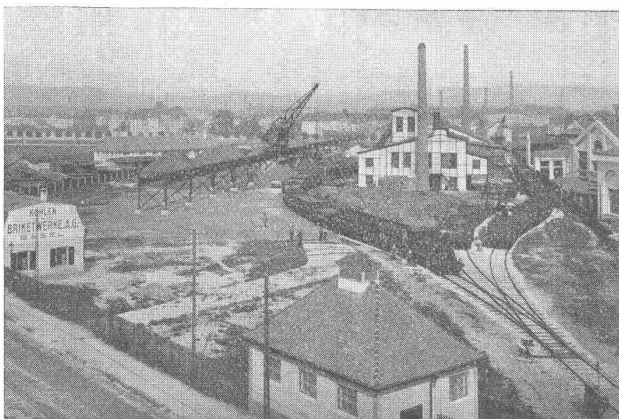
Kleiner Ölverbrauch.

Geringe Unterhaltungskosten.

A.-G. BROWN, BOVERI & C^{IE} BADEN (SCHWEIZ)
Verkaufsbureaux: Baden, Basel, Bern, Lausanne

Walo Bertschinger

ZÜRICH, Hafnerstrasse 7



Geleise-Anlage der Kohlen- und Brikettwerke A.-G., Basel

Spezialfirma für:

Geleisebau

Ständiges grosses **Lager** in

Normalbahn- und Fabrikgeleisen,

Weichen und Drehscheiben,

Geleise Neubau, Unterhalt, Reparaturen.

Geleisebau-Werkstatt.

Abnormale Geleise-Anlagen