

**Zeitschrift:** Schweizerische Bauzeitung  
**Herausgeber:** Verlags-AG der akademischen technischen Vereine  
**Band:** 81/82 (1923)  
**Heft:** 14

## Werbung

### Nutzungsbedingungen

Die ETH-Bibliothek ist die Anbieterin der digitalisierten Zeitschriften. Sie besitzt keine Urheberrechte an den Zeitschriften und ist nicht verantwortlich für deren Inhalte. Die Rechte liegen in der Regel bei den Herausgebern beziehungsweise den externen Rechteinhabern. [Siehe Rechtliche Hinweise.](#)

### Conditions d'utilisation

L'ETH Library est le fournisseur des revues numérisées. Elle ne détient aucun droit d'auteur sur les revues et n'est pas responsable de leur contenu. En règle générale, les droits sont détenus par les éditeurs ou les détenteurs de droits externes. [Voir Informations légales.](#)

### Terms of use

The ETH Library is the provider of the digitised journals. It does not own any copyrights to the journals and is not responsible for their content. The rights usually lie with the publishers or the external rights holders. [See Legal notice.](#)

**Download PDF:** 14.03.2025

**ETH-Bibliothek Zürich, E-Periodica, <https://www.e-periodica.ch>**

A.-G. der  
Maschinenfabrik  
von

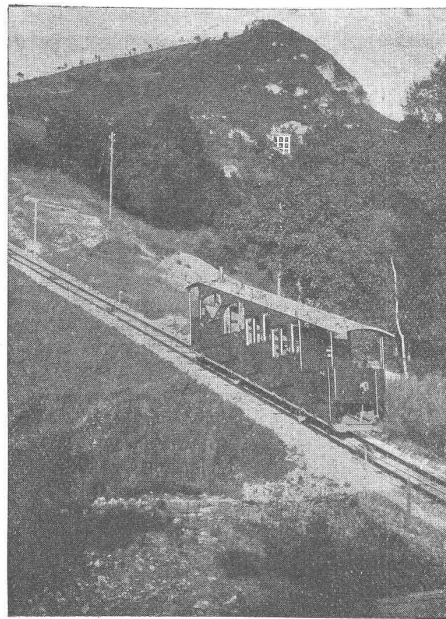
# Theodor Bell & Cie.

Kriens-Luzern

Gegründet 1855

## Drahtseil-

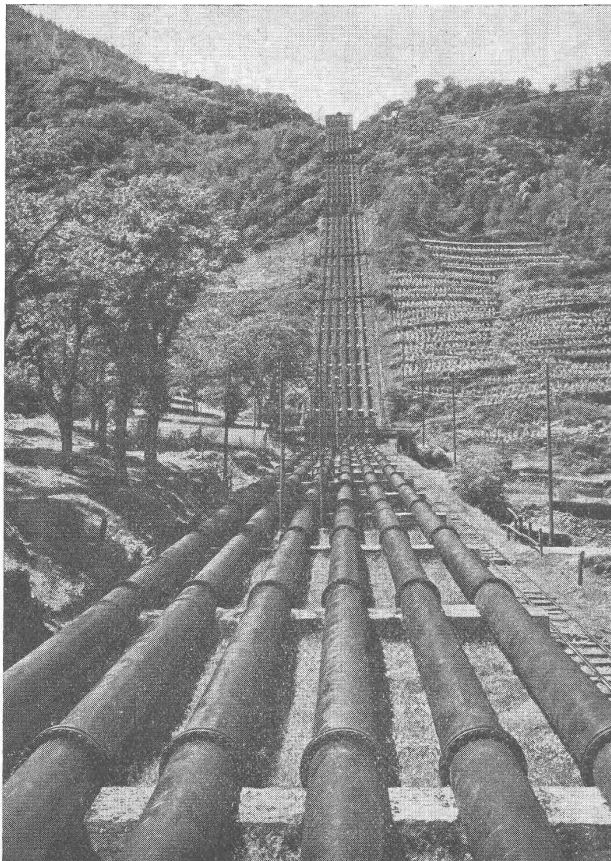
Geleise-Seilbahnen  
für Personen-  
und Güter-  
Beförderung



Drahtseilbahn Cassarate-Monte Brè bei Lugano.

## Bahnen

Leichte Schrägaufzüge  
Seilbahnen für  
Material- und Rohr-  
Transporte



DRUCKLEITUNGEN BRUSIO

SOCIÉTÉ ANONYME  
DES FORGES ET ACIÉRIES DE DILLING  
s./SARRE

**DILLINGER HÜTTENWERKE A.-G.**  
**DILLINGEN-SAAR**

GEGRÜNDET 1685

**GESCHWEISSTE HOCHDRUCK-  
ROHRE:**

**SPEZIALITÄT:**  
**QUALITÄTS-BLECHE FÜR GENIETETE  
TURBINEN-ROHRE**

**AUSGEFÜHRTE ANLAGEN IN DER SCHWEIZ MIT  
GESCHWEISSTEN HOCHDRUCK-ROHREN:**  
KRAFTWERKE BRUSIO IN CAMPOCOLOGNO, GRAUBÜNDEN  
KRAFTWERK BURGLAUENEN DER JUNGFRAU-BAHN  
KRAFTWERK VERNAYAZ — APROZ s./NENDA  
DALA IN OBERWALLIS

**QUALITÄTSBLECH-LIEFERUNGEN FÜR GENIETETE  
ROHRE:**

LUZERN-ENGELBERG  
KANDER-, RABIUSA- UND VERZASCA-WERKE  
UND VIELE ANDERE MEHR.

**VERTRETER FÜR DIE SCHWEIZ:**

**„SOGÉCO“**

AKTIENGESELLSCHAFT FÜR DEN HANDEL MIT INDUSTRIE-  
PRODUKTEN VORMALS HENRI SCHOCH

**ZÜRICH**

## Submissions-Anzeiger

Termin	Auskunftstelle	Ort	Gegenstand
9. Oktober	Gemeinde schulhaus	Frick (Aargau)	Verschiedene Bauarbeiten zum Neubau des Bezirksschulhauses.
12. "	M. P. Enderlin	Chur	Drainage-Arbeiten im Güterzusammenlegungsgebiet Cabblo.
16. "	Obering. S. B. B.	Zürich	Erd- und Mauerungsarbeiten für die neue Station Zürich-Wiedikon.
20. "	Prince, Béguin	Lausanne	Installationen für das neue Bundesgerichtsgebäude in Lausanne.



# Ventilatoren

und Ventilations-Anlagen für alle Industriezweige,  
sowie

Entnebelungs-Anlagen, Tröckne-Anlagen, Luft-  
heizungs-Anlagen, Pneumatische Transport-  
Anlagen, Späne- und Staubabsaugungs-An-  
lagen, Luftturbinen und Blechrohrleitungen  
nach

eigenen, langjährig bestbewährten  
Spezial-Konstruktionen.

**Wanner & Co. A.-G., Horgen**

## Selbstwähler- Anlagen

"SIEMENS"

ELEKTRIZITÄT SERZEUGNISSE A.-G.

Abt. Siemens & Halske, Bureaux in Bern, Lausanne und Zürich.



## Aktiengesellschaft Schweizerischer Kalkfabriken Zürich

umfassend die Fabriken:

Kalkwerk Schinznach-Bad G. Knoblauch jr.  
Hydraulische Kalkfabrik Holderbank  
G. Spöhler, Rekingen  
Kalk- u. Cementfabriken Beckenried A.-G.  
K. Hürlimann Söhne, Brunnen

Ingenieur Borner & Cie., Wallenstadt  
Cement- u. Kalkfabriken R. Vigier A.-G.  
Luterbach  
Jura Cementfabriken, Aarau  
Cement- und Kalkwerk Liesberg A.-G.

Hydraul. Kalk- u. Gipsfabrik, Bärschwil  
Gips-Union A.-G., Zürich  
Schweiz. Cementind.-Gesell., Heerbrugg  
Vereinigte Cementfabriken Rozloch A.-G.  
Gips- und Kalkwerke Kraftigen in Bern.

empfiehlt den Konsumenten ihren

**prima hydraulischen Kalk.**

Verkaufsstelle: **E. G. Portland, Zürich.**

Telegr.-Adr.: Portland Zürich

Bureau Seidengasse 9

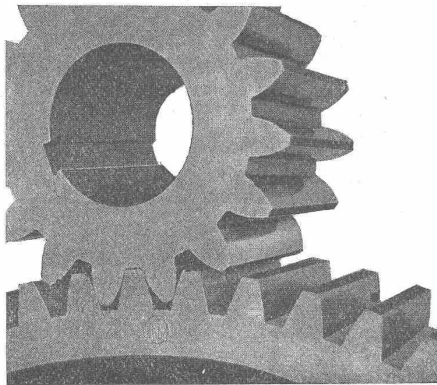
Telephon Selnau 285

# LICHTPAUSPAPIERE

für alle Verfahren, liefern am vorteilhaftesten, jederzeit frisch

**Bern, A. Messerli's Erben, Zürich**

## MAAG-ZAHNRÄDER A.-G. ZÜRICH



Tram-Getriebe mit gehärtetem und geschliffenem Maag-Ritzel nach einem Parcours von ca. 65000 km

### Komplette Reduktions- und Touren erhöhungs-Getriebe

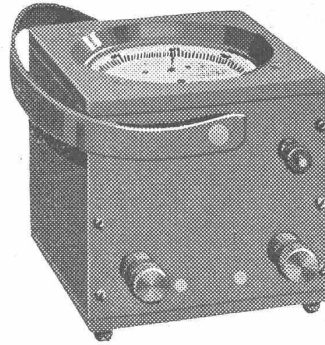
Bisher ausgeführt für Leistungen bis 6000 PS.

**Lange Lebensdauer**      **Ruhiger Gang**

Zahnräder für alle Verwendungszwecke

## Ferraris - Wattmeter

mit Induktionszähler-Triebsystem



*Das beliebte Instrument  
für die Leistungskontrolle*

Unempfindlich gegen Über-  
lastung, Kurzschlüsse und  
Stöße auf dem Transport

*Hohe Messgenauigkeit*

*Geringes Gewicht*

*Niederer Preis*

### LANDIS & GYR A.-G. ZUG

**Alfr. Schmidweber's Erben**  
Zürich 8 — Dietikon

**Innen- und Aussendekorationen  
in poliertem Marmor und Granit**

Goldene Medaille Schweizer. Landes-Ausstellung  
Bern 1914

## Luzyf-Imprägnierung

Kein Ölprodukt, in allen Farben. — **Hygienisch** anerkannt  
von ersten Architekten als das beste für **Tannenböden**.

„Luzyf-Luzern“ General-Vertreter A. SUTER,  
Unter der Egg, Luzern. - Tel. 776

**Emil Steiner** Maschinen-  
Handlung **Wiedikon-Zürich**  
Birmensdorferstrasse 88

Zu verkaufen: Stets grosser Vorrat an gebrauchten **Reservoirs**,  
**Transmissionen**, **Maschinen** aller Art, sowie **Ankauf kompl.**  
**Fabrikeinrichtungen**, **Eisen** und **Metalle** zu höchsten Preisen.

# CENTRALHEIZUNGS-FABRIK

Heinrich Gutknecht

Zürich 8, Dufourstr. 20I

## Schweizer. Strassenbau-Unternehmung A. G.

**Zürich**  
Steinwiesstrasse 40 — Telephon Hottingen 43.81

**BERN**  
Laupenstrasse 8 — Telephon Bollwerk 54.54  
Telegramme: „Stuag“

**Lausanne**  
Petit Chêne 22 — Telephon 20.28

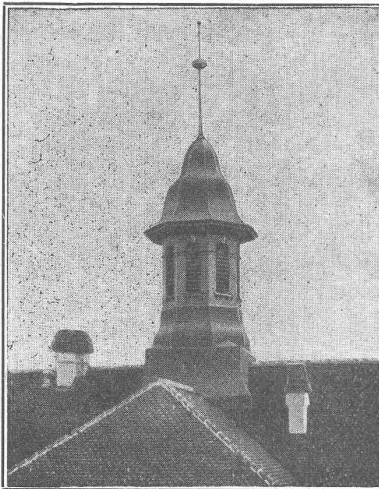
**Grösste Spezialfirma für Strassenbeläge aller Art.**

**30 Dampf- und Motorwalzen, 6 Steinbrecher.**

**Eigene Pflastersteinbrüche und Hartschotterwerke in Alpnach, Beckenried und Bouveret.**

# J. Rukstuhl, Centralheizungen, Basel.

Modifikationen — Kessellieferungen — Reparaturen



Fabrique d'Ornements  
en zinc et cuivre

**Lucarnes  
Poinçons**

Boîtes d'attente

Couvertures métalliques  
Estampage — Repoussage  
Cuivrage — Nickelage

Catalogue à disposition

Usine J. Decker S. A.  
Neuchâtel

MARQUE DÉPOSÉE

**NOTZ & CO BIEL**  
**PRESSLUFTWERKZEUGE**  
**ATLAS**  
ERSATZTEILE STETS AM LAGER

Pulverisierter  
**Weißkalk**  
(KALKHYDRAT) abgelöscht, nicht gemahlen  
für Maurer & Gipsler  
vollständig REIN & TREIBERFREI, lange haltbar  
Sofort gebrauchsfertig  
A.G. DER ZIEGELFABRIKEN  
**Thayngen**  
UND RICKELSHAUSEN / THAYNGEN (SCHAFFHAUSEN)  
Kalk für chemische Zwecke.

Verlangen Sie unsere vorzüglichen Prüfungsatteste.

**Wörner-Steine**  
Beste und **billigste** Isolierdecke.  
Garantiert salpeterfrei.  
**Bauer & Albrecht**  
Maneggplatz 3 ZÜRICH Tel. Sel. 8078

**H. HEER & Co.**  
OLTEN  
SPEZIALITÄT:  
Gelochte und  
gepresste Bleche

## Eisenwerk-Aktiengesellschaft Bosshard & Cie., Näfels

**Abteilung: Eisen-Konstruktionen:**

Brücken - Hochbauten - Reservoirs - Maste - etc. - etc.

**Abteilung: Maschinen-Fabrik:**

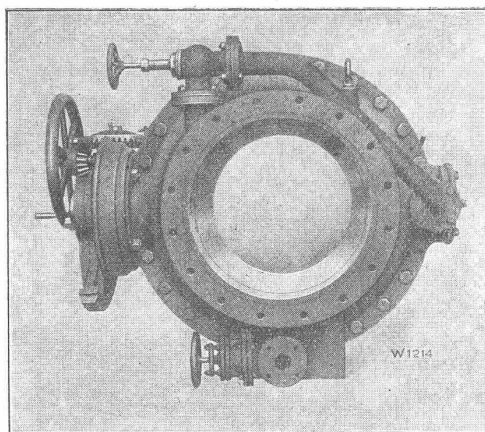
Schleusen- u. Wehranlagen - Baumaschinen - Steinbrecher  
Krane aller Systeme - Mechanische Förder-Anlagen - Spezialität: Stahlband-Transportanlagen

# Escher Wyss & Co<sup>ie</sup>, Zürich

## Kugelschieber

das vollkommenste Absperrorgan für Rohrleitungen

*Vorteile gegenüber gewöhnlichen Schiebern:*



**Ununterbrochene glatte Wasserführung**  
in offener Stellung, daher **geringster**  
**Druckverlust.**

Geringste Abnützung der Dichtungsflächen  
Geringer Raumbedarf, daher leichtere  
Einbaumöglichkeit.

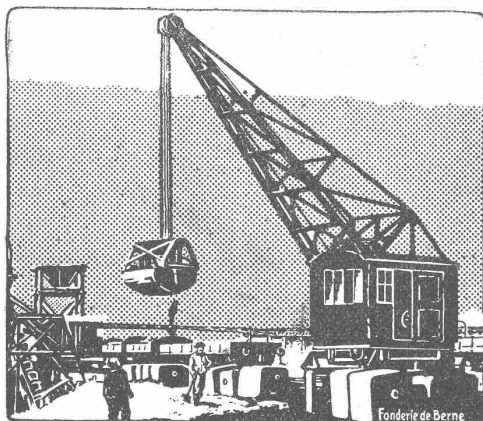
Kleinster Kraftbedarf für die Betätigung.

17/23

## Giesserei Bern in Bern

Konstruktionswerkstätten

Werk der Gesellschaft der L. v. Roll'schen  
Eisenwerke liefert als Spezialität:



## Hebezeuge

Eisenbahnmaterial  
Schützenanlagen  
Wehreinrichtungen  
Zahnradbahnmaterial  
Standseilbahnen  
Allgem. Maschinenbau

Telegramme: Giesserei Bern — Telephon-Nr. 1066

### Patent-Verwertung.

Der Inhaber des schweizerischen Patentes Nr. 99740 vom 9. Oktober 1918, betreffend: „Gelenkgetriebe für Spinnmaschinen“, wünscht das Patent zu verkaufen, in Lizenz zu geben oder anderweitige Vereinbarungen für die Fabrikation in der Schweiz einzugehen.

Anfragen befördert H. Kirchofer vormals Bourry-Séquin & Co., Ingenieur- u. Patentanwaltsbureau in Zürich 1, Löwenstr. 51.

### Technische Photographie

Spezialität: **Architekturaufnahmen**

Konstruktionen, Maschinen Zeichnungen u. Pläne Katalog-Aufnahmen

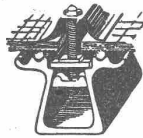
**H. Wolf-Bender**  
Zürich

16 Kappelergasse 16



### KITTLLOSE GLASDACHER

System Zimmermann



**WALTHER & MÜLLER**  
- BERN -



Brauchen Sie

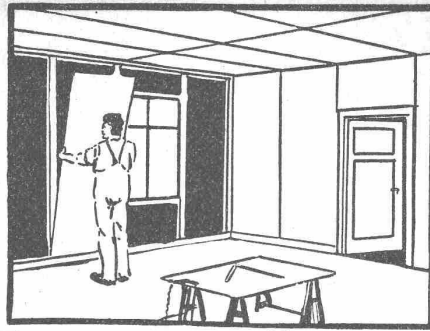
### Rolladen

irgend welcher Art für Auto-Garagen, Schau-fenster, Tore u. Türen zu Magazinen u. Bu-reaux, ferner für Fen-ster von Villen, Verwal-tungsgebäuden etc., so wenden Sie sich an die

**A.-G. Carl Hartmann**

Fabrik für Stahlblech- und Holzrolladen

**Biel - Bienne**



### Innenbau

**Abgesperrte Holztäfer und Decken**

:: Ohne Rahmen anschlagbar ::  
Kein Schwinden oder Wachsen

**Ad. Aeschlimann, Meilen**  
Sperrplatten-Fabrik

### H. Gwalter, Höngg-Zürich

Ingenieur-Bureau : Tel.: Hottingen 97.19

**Projektierung, Bauleitung, Prüfung elektr. Motoren-, Licht- und Heizanlagen**

Technischer Berater für Behörden, Private, Banken, Fabriken, speziell Webereien u. Spinnereien

On serait acquéreur,

si possible d'occasion, d'un petit

### Ascenseur électrique,

pour une personne et pour un étage. Course 3 m.

Demander renseignements et faire offres à la Direction des Mines et salines à Bex.

### Hegauer Muschelkalkstein-Werk

Matt & Co., Blumenfeld (Bad.)

liefert prachtvolles, wetterfestes

### Gestein

in schöner gelber und weißlicher Farbe, zu Denkmälern und Bauten

seit Jahren verwendet, sowie **Muschelkalkstein-Sand und Körnungen**

in Waggonlad. zur Herstellung von

**Edelputz, Betonvorsatz, Kunststein** 995

für feinere Bildhauerarbeiten besonders geeignet.

Wir liefern auch

**Rohsteine**

zum mahlen.

Alleinverkauf für die Schweiz:

**L. Fatzer-Walty, Frauenfeld**

z. „Libelle“ Zürcherstrasse Tel. 262

Mustersendungen auf Verlangen.

### Gesucht

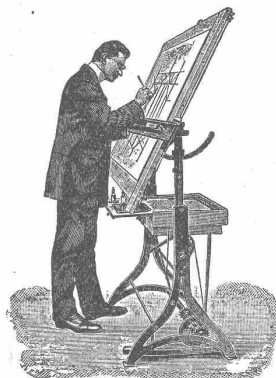
Jüngerer, tüchtiger u. durchaus seriöser

### Bautechniker

mit Bauführerpraxis, auf ein Architekturbureau in der Nordost-Schweiz. Selbstgeschriebene Of-ferten mit Angabe des Alters u. der Gehaltsansprüche unt. Chiffre Z. M. 2289 befördert

**Rudolf Mosse, Zürich.**

### Zeichen-Tische



Lichtpaus-Apparate

GEBRÜDER **SCHOLL**  
POSTSTRASSE 3 ZÜRICH

### Dipl. Bauingenieur

E. T. H.

in Stellung, 26 1/2 Jahre alt, mit kleinerer Praxis, geübt im Ver-messungswesen, sucht sofort Stelle in Bureau oder noch lieber auf den Bau. Offerten unter Chiffre Z. Z. 2258 befördert

**Rudolf Mosse, Zürich.**

### STUDENT

der Architektur sucht Stelle auf Architekturbureau bei zeitgemä- sem Gehalt. Gefl. Offerten unter Chiffre Z. G. 2265 befördert

**Rudolf Mosse, Zürich.**

### Zu verkaufen:

Zwei guterhaltene, wenig ge- brauchte

### Dampfmaschinen

mit allem Zubehör. 7 Atm. und je 25 PS. Henke & Cie. A.-G., Schuhfabrik, Stein am Rhein.

Einige neue, erstklassige

### Theodolite u. Nivelliere

billig abzugeben. Gefl. An- fragen an Postfach 16, Neumünster, Zürich.



### Association!

ARCHITEKT mit umfassenden Kenntnissen, wünscht sich an einem bestehenden Architektur-Bureau od. Baugeschäft m. Auf-trägen, aktiv mit Kapital zu beteiligen. — Reelle Firmen, welche Interesse haben, durch gegenseitige intensive Mitarbeit ihre Einkünfte zu vergrößern, werden gebeten, ihre Adresse unt. Chiffre Z. O. 2291 mitzuteilen an

**Rudolf Mosse, Zürich.**  
Diskretion Ehrensache.

### Gesucht

auf Architekturbureau in der Ost-Schweiz, jüngerer, tüchtiger

### Architekt

Offerten mit Angabe der bis- herigen Tätigkeit, des Alters und der Gehaltsansprüche unt. Chiffre Z. N. 2290 an

**Rudolf Mosse, Zürich.**

## Nouveau palais du Tribunal fédéral à Lausanne.

Sont mis au concours les

### Installations sanitaires et les travaux d'appareillage d'eau et de gaz

dans le nouveau palais du Tribunal fédéral à Lausanne.

Les plans, le cahier des charges et les formulaires de soumission sont déposés chez les architectes Prince, Béguin & Laverrière à leurs bureaux de **Lausanne**: avenue Juste Olivier 17 et **Neuchâtel**: rue du Bassin 14.

Les soumissions doivent parvenir à la direction soussignée, d'ici au 29 octobre 1923, sous pli fermé, affranchi et portant la mention extérieure „**Soumission nouveau palais du Tribunal fédéral Lausanne.**“

Berne, le 29 septembre 1923.

Direction  
des constructions fédérales.

# Frage?

Wer ist Lieferant der Wäsche-Trockenmaschine „**RAHM**“?  
Antwort befördert unter Chiffre  
Z. S. 2200

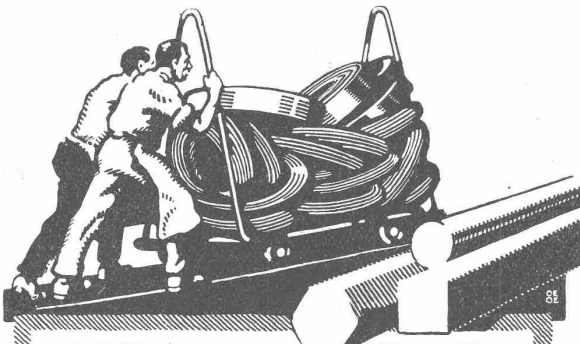
Rudolf Mosse, Zürich.

## Zu verkaufen:

- 1 Drahtseil**, gebraucht, dick 34 mm, lang ca. 1700 m, Gewicht 3,8 kg/m, Bruchfestigkeit ca. 135 kg/mm<sup>2</sup>.
- 2 Drahtseile**, gebr., dick 31 mm, lang je ca. 800 m, Gewicht 3,2 kg/m, Bruchfestigkeit ca. 145 kg/mm<sup>2</sup>.

GIesserei BERN.

**Cliche's**  
für Buchdruck  
Armbruster & Söhne  
Zürich  
Ob. Zäune  
Tel. Hott.: 63 65



## VEREINIGTE DRAHTWERKE A.G. BIEL

EISEN & STAHL  
BLANK & PRÄZIS GEZOGEN, RUND, VIERKANT, SECHSKANT & ANDERE PROFILE  
SPEZIALQUALITÄTEN FÜR SCHRAUBENFABRIKATION & FAÇONDEREHEREI  
BLANKE STAHLWELLEN, KOMPRIMIERT ODER ABGEDREHT  
BLANKGEWALZTES BANDEISEN & BANDSTAHL  
BIS ZU 300<sup>m</sup> BREITE  
VERPACKUNGS-BANDEISEN

GROSSER AUSSTELLUNGSPREIS SCHWEIZ. LANDESAUSSTELLUNG BERN 1914

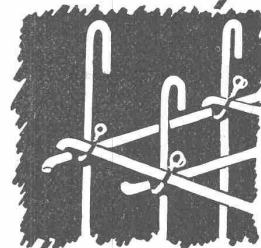
## Bautechniker - Bauführer

mit 10 jähriger im In- und Ausland erworbener Bau- und Bureau-Praxis sucht Stelle auf Architektur- oder Baubureau. Spezialgebiete: Eisenbeton, Wohnungs-Kolonie, Industrie- und Hafengebäude. Zeugnisse und Referenzen zu Diensten. Geht auch ins Ausland. Allfällige Angebote erbeten unter Chiffre Z. D. 2243 an **Rudolf Mosse, Zürich**. Eintritt könnte sofort geschehen. Gehalt nach Uebereinkunft.

## Bauingenieur

dipl. E. T. H., 25 jährig, guter Statiker mit etwas Eisenbeton-Praxis sucht Stelle. Gefl. Offerten unter Chiffre A. 284 Ls. an  
**Publicitas A.-G., Liestal.**

Draht-  
binder zur



Verbindung  
von

## BETONEISEN

SCHWEIZERISCHE  
NAGELFABRIK A-G  
GRÜZE - WINTERTHUR

## R. ZUBER, GOLDACH (St. Gallen)

### MARMOR- UND SYENIT-INDUSTRIE

Leistungsfähige Säge- und Schleifwerke  
Schalttafeln - Wand- und Bodenbeläge  
Grabdenkmäler - Säurefeste Syenite

## Ebol

wirtschaftlicher Anstrich zur  
Erhöhung der Wasserdichtigkeit des Betons,  
zum Schutze des Betons und von Metallen  
gegen den  
Einfluss von Säuren, Moorwasser, etc.  
Vorzügliches Rostschutzmittel

Offerten und Muster durch den Fabrikanten:

**E. Beck, Asphaltprodukte, Pieterlen, Biel**





**Wer  
die einheimische Industrie schützen will  
verlangt**

# SCHWEIZ LINOLEUM

**HELVETIA MARKE**

**Linoleum A.-G. Giubiasco (Schweiz) :: Agentur in Zürich, Bleicherwegplatz 50**

**HEINRICH BRÄNDLI**

Asphalt-, Dachpappen-  
und Holzzement-Fabrik

**BORGEN**

**Wasserdichte Abdeckungen**

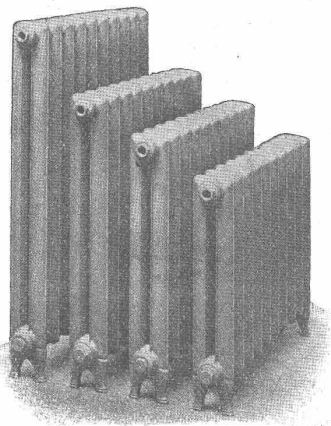
**Asphaltarbeiten**

**Alle Teer- und Asphalt-Produkte**

**Plan-Kopien | Lichtpaus-**  
aller Art | Paus- und Detail-Papiere und -Apparate.  
**ED. AERNI-LEUCH, BERN.**



GESELLSCHAFT DER LUDW. VON ROLL'SCHEN EISENWERKE  
· FILIALE: EISENWERK CLUS KT. SOLOTHURN ·



Radiator Nr. 19

## Cluser Radiatoren

nach verschiedenen Modellen.

### CLUSER HEIZKESSEL

für Warmwasser- und Niederdruck-Dampfheizung,  
sowie für gewerbliche Anlagen.

**Ueber 11000 Cluser-Kessel im Betriebe.**

Rippenheizröhren, Luftheizapparate,  
Wärmeplatten, Wärmeschränke, Wärmefische,  
Formstücke, Flanschen und Ventile, etc.

Lieferung ab Vorrat.

Zu beziehen durch die Installationsfirmen.