

Zeitschrift: Schweizerische Bauzeitung
Herausgeber: Verlags-AG der akademischen technischen Vereine
Band: 81/82 (1923)
Heft: 16

Werbung

Nutzungsbedingungen

Die ETH-Bibliothek ist die Anbieterin der digitalisierten Zeitschriften. Sie besitzt keine Urheberrechte an den Zeitschriften und ist nicht verantwortlich für deren Inhalte. Die Rechte liegen in der Regel bei den Herausgebern beziehungsweise den externen Rechteinhabern. [Siehe Rechtliche Hinweise.](#)

Conditions d'utilisation

L'ETH Library est le fournisseur des revues numérisées. Elle ne détient aucun droit d'auteur sur les revues et n'est pas responsable de leur contenu. En règle générale, les droits sont détenus par les éditeurs ou les détenteurs de droits externes. [Voir Informations légales.](#)

Terms of use

The ETH Library is the provider of the digitised journals. It does not own any copyrights to the journals and is not responsible for their content. The rights usually lie with the publishers or the external rights holders. [See Legal notice.](#)

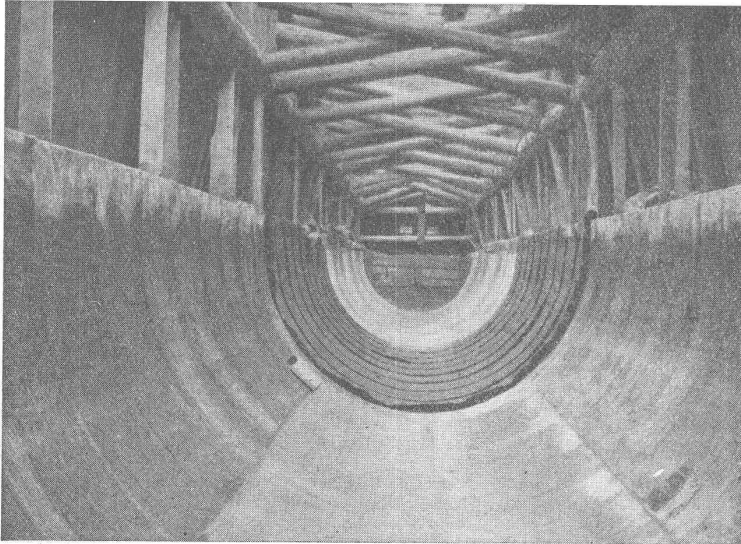
Download PDF: 14.03.2025

ETH-Bibliothek Zürich, E-Periodica, <https://www.e-periodica.ch>

Asphalt-Emulsion A.-G. Zürich

Hafnerstrasse 7

Unternehmung für Asphaltarbeiten



Mammutabdichtungen für Brücken, Tunnels, Dächer, Terrassen, Fundamente, Asphalt-Emulsion- und Eweol-Isolieranstriche, Porolith-Mörtelzusatz, Gussasphalt-Beläge.

Heberleitung Kraftwerk Klosters
Ausgeführt durch Locher & Cie., Zürich

Abdichtung mit Mammut
Ausgeführt durch Asphalt-Emulsion A.-G.
Zürich

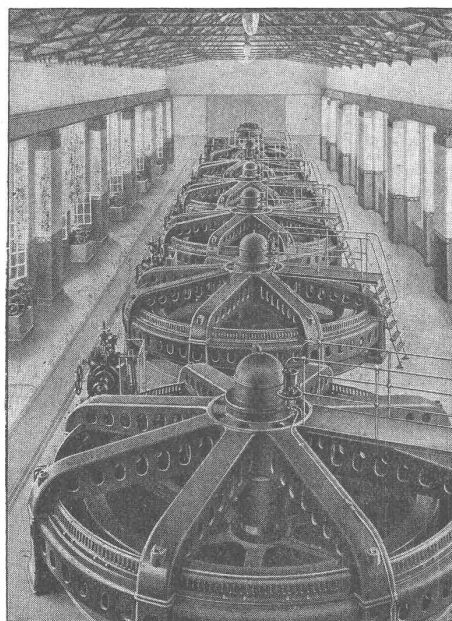
A.-G. der
Maschinenfabrik
von

Theodor Bell & Cie.

Kriens-Luzern

Gegründet 1855

Wasserturbinen
Präzisionsregler
Komplette hydraulische Anlagen



Maste und Tragwerke
für elektrische Leitungen

Elektrizitätswerk der Stadt Aarau:
Zentrale II: Fünf Dreifachturbinen à 2200 PS,
eine Einrad-Schnellläuferturbine à 1500 PS.

Ausserdem geliefert für:
Zentrale I: Zwei Schnellläuferturbinen à 1500 PS,
zwei Francis-Turbinen à 800 PS.

Submissions-Anzeiger

Termin	Auskunftstelle	Ort	Gegenstand
23. Oktober	Oertliche Bauleitung	Altstetten (Zürich)	Versch. Innenarbeiten für 6 Mehrfamilienhäuser der Eisenbahner-Baugenoss.
25. "	J. E. Willi, Architekt	Chur	Sämtliche Bauarbeiten für den Rätushof in Chur
26. "	Hochbaubureau I	Basel	Erd- und Maurerarbeiten für die Turnhütte im Margarethenpark
26. "	Rheinbauleitung	Rorschach	Rietach-Korrektion in Altstätten (1400 m) u. Erstellung einer Gemeindestrasse
27. "	Kantonale Eisenbahndir.	Bern	Unterbauarbeiten f. d. Strecke bis Tiefenau d. Solothurn-Zollikofen-Bern-Bahn

BAUMANN, KOELLIKER & Co., A.-G., ZÜRICH 1

BAHNHOFSTRASSE - FUSSLISTRASSE 4

Schalttafeln für Licht-, Kraft- und Fernthermometer-Anlagen :: Telephon-Anlagen



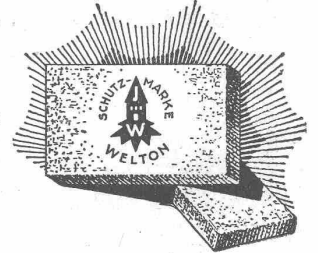
Eine epochemachende **UNIVERSAL-BAUPLATTE**

35 x 50 cm, tragfest (60 bis 80 kg/cm²), nagelbar, leicht (spez. Gewicht 0,8 bis 0,9), hochisolierend (Wärmeleit-zahl 0,12—0,14), feuersicher, wetterfest und volumenbeständig **fabrizieren** die

Welton - Baustein - Fabriken
GLOTEN-SIRNACH und OFTRINGEN
 (THURGAU) (Aargau)

Telephon: Wil 16

Telephon: Zofingen 2.98



Diese Schutzmarke ist auf allen Welton-Platten eingepreßt

Steinholzwerke :: Zürich 4

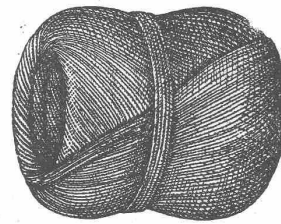
F. HUG

Müllerstr. 43 ~ Tel.: Selnau 69.81

Empfiehl sich für Erstellen von:
 Fugenlos. fertig. **Steinholzböden**
Linoleum-Unterlagsböden
Wandplatten-Beläge
Bodenplatten-Beläge
Terrazoböden (Mosaik)
Treppobelägen
 verschiedener Ausführungen.

Meister & Co, Rüegsau (Bern)

(Gegründet 1869)



Fabrik von Bindfaden, Seilerwaren aller Art, Roll-laden- und Jutegurten, Treibriemen und Transportgurten
 Prompte und reelle Bedienung
 Verlangen Sie Muster und Preise

Ebol

wirtschaftlicher Anstrich zur
 Erhöhung der Wasserdichtigkeit des Betons,
 zum Schutze des Betons und von Metallen
 gegen den
 Einfluss von Säuren, Moorwasser, etc.
 Vorzügliches Rostschutzmittel

Offerten und Muster durch den Fabrikanten:

E. Beck, Asphaltprodukte, Pieterlen b. Biel

Maschinen- u. Werkzeugfabrik A.-G. Reiden

vorm. H. Bossart

Shapingmaschinen

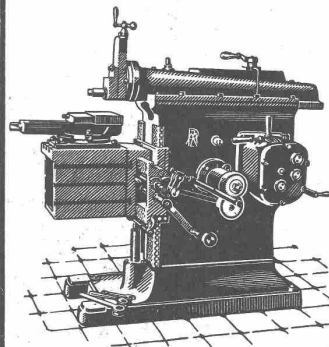
in modernster Ausführung mit
 Stufenscheiben- u. Einscheiben-
 Antrieb.
 300, 450 und 600 mm Hub.

Kaltsägen

für Sägenblätter von 30 und
 40 cm Länge.

Transmissions-Organe

Spezialität:
 Schmiedelserne Riemenscheiben



Schweizer. Strassenbau-Unternehmung A. G.

Zürich

BERN

Lausanne

Steinwiesstrasse 40 — Telephon Hottingen 43,81

Laupenstrasse 8 — Telephon Bollwerk 54.54

Petit Chêne 22 — Telephon 20.28

Telegramme: „Stuag“

Grösste Spezialfirma für Strassenbeläge aller Art.

30 Dampf- und Motorwalzen, 6 Steinbrecher.

Eigene Pflastersteinbrüche und Hartschotterwerke in Alpnach, Beckenried und Bouveret.

Ingenieur **Alfred Frick** Bürglistrasse 28 ZÜRICH 2

empfiehlt sich für

Projekte, Kostenberechnungen, Bauleitung und Gutachten im Strassen-, Wasser- und Eisenbahnbau; speziell für

Kanalisationen, Wasserversorgungen, Geleiseanschlüsse

sowie für

Vermessungen und Bebauungspläne

Demonstrationen

mit

Arca-Reglern

vom 29. Oktober bis 3. November

im

Ingenieur-Bureau Oskar Kihm

Dipl. Masch.-Ing. E. T. H.

Tiefenhöfe 11 - **Zürich 1** - Tel. Sel. 23.83

Interessenten

belieben sich zeitig schriftlich anzumelden.



Imprägnieranstalt Dagmersellen

Sägerei und Holzhandlung

Blum, Stutz & Co.

liefern

Imprägnierte Leitungsstangen

aller Längen von 6 1/2 bis 22 m.

Imprägniertes Einfriedigungsmaterial

wie Pfähle, Halblatten, Palisaden, Baumpfähle.

Holzpfasterstöckli

bester Stallboden.

Sägerei:

Bauholz nach Liste geschnitten innert kürzester Frist, sowie alle übrigen Schnittwaren.

ADOLF PADRUTT Kaltleimfabrik „CERTUS“, Basel

GEGRÜNDET 1913

TELEPHON 6107

„CERTUS“
Kaltleim in Pulverform

für alle Zwecke der Holz-
Industrie etc.

Vorzüge:

ist in wenigen Minuten ge-
brauchsfertig
wird mit kaltem Wasser an-
gemacht
braucht weder gekocht
noch erwärmt zu werden
hat eine außerordentliche
Bindekraft für alle Hart-
und Weichhölzer (bis über
115 kg per cm²)
leimt auch fettige u. harz-
reiche Hölzer (Pitche-
Pine etc.)
kann auch im Freien bei
jeder Temperatur ver-
wendet werden

ES



Gesetzlich
geschützt

Schweizer-
Fabrikat

Achten Sie auf die
Qualitätsmarke
die Certussäule

Fabriken
in

Basel

London

Paris

Hamburg

Warschau

Detroit U. S. A.

**Die Leimungen mit „CERTUS“-Leimpulver
sind gegen Wasser, Hitze und Kälte
widerstandsfähig**

Ferner:

CERTUS-

Malerleim
Linoleumleim
Tapetenleim

Leder- und
Trelbrimenleim
Bureaupasta sowie

Spezialleime f. Papier- u. Cartonnage-Industrie

Erstklassige Qualitäten

„CERTUS“-säurefeste Cemente widerstehen sämtlichen anorga-
nischen Säuren in beliebigen
Konzentrationen und bei höchsten Temperaturen

REFERENZEN ZU DIENSTEN.

MUSTER UND PROSPEKTE GRATIS UND FRANKO.

Cliche's
für Buchdruck **Armbruster & Söhne**
für Buchdruck Ob. Zäune **Zürich**
Tel. Hott.: 63 65

Emil Hitz - Zürich

Telefon Seinau 6542

Birmensdorferstrasse 55

Mech. Drahtflecherei, Gitterfabrikation

Maschinengeflechte - Gewellte Gitter

Rabitzgeflechte - Metallgewebe etc.

Patent-Verwertung.

Der Inhaber des schweizerischen Patentes Nr. 71622 vom 19. Oktober 1915, betreffend:

„Automat. Haltevorrichtung zu mechan. oder elektr. Verbindung von Drähten oder Geweben untereinander“;

wünscht das Patent zu verkaufen, in Lizenz zu geben oder anderweitige Vereinbarungen für die Fabrikation in der Schweiz einzugehen.

Anfragen befördert **H. Kirchofer** vormals Bourry-Séquin & Co., Ingenieur- u. Patentanwaltsbureau in **Zürich 1, Löwenstr. 51.**

Patentverwertung

Die Inhaber des schweizerischen Patentes Nr. 93466 vom 7. Oktober 1920, betreffend:

„Elektrische Einrichtung mit Gleichstrom-Maschine für Kraftwagen und Flugzeuge“;

wünschen das Patent zu verkaufen, in Lizenz zu geben oder anderweitige Vereinbarungen für die Fabrikation in der Schweiz einzugehen.

Anfragen befördert **H. Kirchofer** vormals Bourry-Séquin & Co., Ingenieur- u. Patentanwaltsbureau in **Zürich 1, Löwenstr. 51.**

Zu verkaufen:

130 Stück hölzerne

Kipp-Rollwagen

teilweise mit eisernem Untergestell, 75 cm Spur, 1 1/4 m³, sowie

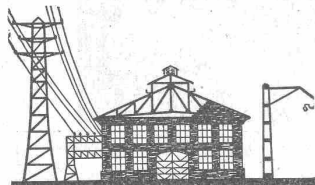
diverses Bauinventar.

Bernische Kraftwerke
Bauabteilung, Bern.

Zu verkaufen:

2 km Geleise

20 Kippwagen u. 4 Blattwagen in tadellosem Zustand. Offerten unter Chiffre O. F. 16908 V. an **Orell Füssli-Annoncen, Sitten.**



Eisen-Konstruktionen

Aktiengesellschaft

Carl Hartmann
Biel - Bienne

Société anonyme

Constructions métalliques

Seltene Gelegenheit!

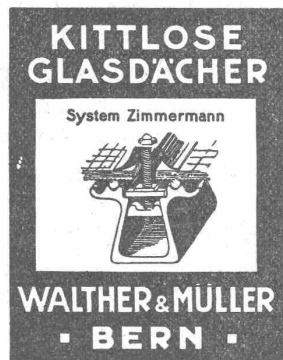
Ein grosses Quantum graue Hanf-

Wagendecken,

absolut wasserdicht, noch fast neu, in jeder beliebigen Grösse, welche für die Gewerbeausstellung in Lyss als Bedachung verwendet wurden, **zu verkaufen**, zum Preise von Fr. 4.50 per m². Oesen und Namenseinzeichnung inbegriffen. (In neuem Zustande wird der Artikel zum doppelten Preise verkauft.)

Zelte-Fabrik F. PICARD, BIEL

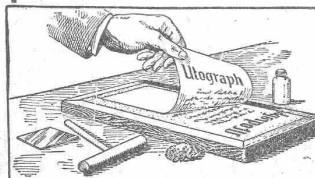
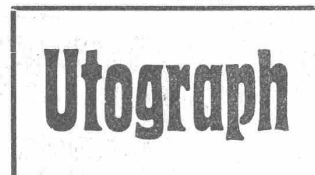
Großes Lager in Woll- u. wasserdicht. Pferddecke



Wenig gebrauchte, sehr gut erhaltene

12 Tons-Handlaufkatze

per sofort **billigst zu verkaufen**. Spurweite = 700 mm, mit Kettenrad u. Antriebskette für Katzfahren u. für Lastheben; Hackenflasche mit Doppelhacken für 12 Tons und einfacher Hacken für 6 Tons Tragkraft bei doppelter Geschwindigkeit. - Stahlschnecke in Oelbad. Offerten erbeten unter Chiffre Z. S. 2369 an **Rudolf Mosse, Zürich.**



Einfacher Apparat zu ein- u. mehrfarbiger Vervielfältigung von Handschrift, Maschinenschrift und Zeichnungen

Druckfläche 23x35 cm Fr. 18.-
Druckfläche 16x22 cm Fr. 12.-

GEBRÜDER SCHOLL
POSTSTRASSE 3 ZÜRICH

Pour faciliter son exploitation Etablissement de Construction Métalliques, Alsace, pleine activité

cherche capitaux

éventuellement **commanditaire** ou **associé**. — Nouvelles branches similaires pourraient être adjointes. — En vue pourparlers adresser sous chiffre O. F. 47 A. à **Orell Füssli-Annonces à Bâle 1.**

Patent-Verwertung

Die Inhaberin des schweizerischen Patentes Nr. 92775 vom 26. Januar 1921, betreffend:

„Käfig für Rollen- oder Kugellager“, wünscht das Patent zu verkaufen, in Lizenz zu geben oder anderweitige Vereinbarungen für die Fabrikation in der Schweiz einzugehen.

Anfragen befördert **H. Kirchofer** vormals Bourry-Séquin & Co., Ingenieur- u. Patentanwaltsbureau in **Zürich 1, Löwenstr. 51.**

Patent-Verwertung

Der Inhaber des schweizerischen Patentes Nr. 72742 vom 6. Januar 1916, betreffend:

„Spielzeug-Bauelement“, wünscht das Patent zu verkaufen, in Lizenz zu geben oder anderweitige Vereinbarungen für die Fabrikation in der Schweiz einzugehen.

Anfragen befördert **H. Kirchofer** vormals Bourry-Séquin & Co., Ingenieur- u. Patentanwaltsbureau in **Zürich 1, Löwenstr. 51.**

Patent-Verwertung

Die Inhaberin des schweizerischen Patentes Nr. 92774 vom 13. Januar 1921, betreffend:

„Rolle für Rollenlager“, wünscht das Patent zu verkaufen, in Lizenz zu geben oder anderweitige Vereinbarungen für die Fabrikation in der Schweiz einzugehen.

Anfragen befördert **H. Kirchofer** vormals Bourry-Séquin & Co., Ingenieur- u. Patentanwaltsbureau in **Zürich 1, Löwenstr. 51.**

ERNST DE PERROT
Ingenieur & Patentanwalt
ZÜRICH 2
PATENTE, MUSTERSCHUTZ, MARKEN
Telephon Seinau 8523 Bleicherweg 28

Für ein Bureau der französischen Schweiz wird guter, mit dem Bank-Bau vertrauter

Architekt-Zeichner

zu sofortigem Eintritt gesucht. Offerten unter Chiffre Z. P. 2367 befördert **Rudolf Mosse, Zürich.**

Stellung gesucht

auf dem Platze Zürich oder Umgebung für jüngeren, intelligenten, energischen

TECHNIKER

als Hilfe des Bauführers. Offerten unter Chiffre Z. C. 2355 befördert **Rudolf Mosse, Zürich.**

Diplom-Ingenieur

des Maschinenfaches, 24 Jahre, Rheinländer, evgl., über 1 Jahr Werkstatt- u. Büropraxis, arbeitsfreudig und zielbewusst, mit guten Zeugnissen, sucht für 1. Novemb. od. später **Stellung als Betriebs-Assistent**. Angebote erbeten an **Dipl. Ing. Willach, Ruppicheroth, Bezirk Köln.**

Dipl. Kulturingenieur

E. T. H., 27 Jahre alt, mit 1 Jahr Praxis im Strassenbau, **sucht Stelle auf Bureau oder Bauplatz**. Offerten unter Chiffre Z. D. 2356 befördert **Rudolf Mosse, Zürich.**

Bau-Ingenieur

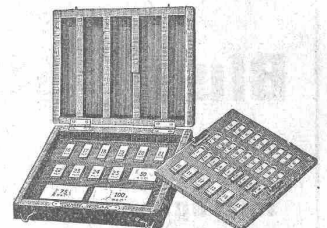
Dr.-Ing., Dipl.-Ing., Schweizerbürger, sucht Stellung in Eisenbau- oder Eisenbetonfirma in der Schweiz oder im Ausland (auch Uebersee). Bewerber war bisher in leitender Stellung in Deutschland tätig und hat 1 1/2 jährige Praxis auf Bureau und Bauplatz. Guter Statiker. Französische und englische Sprachkenntnisse. Anfangskenntnisse im Italienischen. Finanzielle Beteiligung käme eventuell in Frage. Anfragen od. Angebote erbeten unter Chiffre Z. G. 967 an **Rudolf Mosse, St. Gallen.**

Junger, tüchtiger

Bau-Zeichner

mit längerer Praxis, sucht Stelle auf Architekturbureau. Offerten unter Chiffre Z. Z. 2371 befördert **Rudolf Mosse, Zürich.**

Hochpräzisions-Parallel-Endmasse für offizielle Kontrollstellen und Fabriken. Genauigkeit: 1 Mikron bei Zusammenstellungen bis 5 Block.



Honegger, Golay & Cie.

Corcelles-Neuchâtel.

Präzisions-Messapparate „Magister“ von Fr. 90.— an. Grenzlehren. Spannzangen. Stanzwerkzeuge. Diverse Präzisions- und Serienarbeiten.

Bau - Ausschreibung.

Korrektion der Rietach bei Altstätten (Rheintal).

Aus Auftrag der Rietachkommission wird die Ausführung des

III. Bauloses der Rietachkorrektion,

in der Gemeinde Altstätten gelegen, zum öffentlichen Wettbewerb ausgeschrieben. Die auszuführende Kanalstrecke hat eine Länge von rund 1400 m. Die hauptsächlichsten Arbeiten sind die folgenden:

Aushub rund 40 000 m³ Bruchschutt in die Sohle 3400 m³
 Fussbrett rund 2 800 m Berasen der Böschungen 10 000 m²
 Bruchsteinpflaster rund 4 200 m² Weganlagen 1200 m.

Dazu Erstellen einer Gemeindestrasse und zwei Feldwegbrücken.

Die Akkordbedingungen und Pläne liegen bei der Rheinbauleitung in Rorschach, Marienbergstrasse 5 und im Baubureau des Herrn Ingenieur Gänzly, Bauführer der Rietachkorrektion, zur Einsicht auf; die Eingabeformulare werden nur von der ersteren abgegeben. Die Offerten sind verschlossen und mit der Aufschrift „Rietachkorrektion III. Bauilos“, bis spätestens Freitag, den 26. Oktober a. c. an die unterfertigte Bauleitung einzureichen.

Rorschach, den 8. Oktober 1923.

Aus Auftrag der Rietachkommission:
 RHEIN-BAULEITUNG.

Bau-Ausschreibung

für sämtliche Arbeiten und Lieferungen zu dem

Villa-Neubau

in Kilchberg bei Zürich für Herrn Christof Iselin. — Die Offert-Unterlagen sind ab 20. Oktober 1923 im Bureau der unterzeichneten Bauleitung zu beziehen, je vormittags. Die Offerten sind bis 31. Oktober 1923 einzureichen.

ADOLF MÜLLER, Architekturbureau
 ZÜRICH 8, Höschgasse 54.

Junger Holländer

Architekt mit Praxis

(guter Zeichner), sucht Stellung. Offerten unter Chiffre Z. Z. M. 242 befördert Rudolf Mosse, Zürich.



PRAZISIONS
 INSTRUMENTE

für
 Geodesie
 Topographie
 Astronomie

Kern & Co. Aarau

Zu vermieten:

Strassenwalze, 4 u. 6 t; Feldbahnmotorwagen, Benzin-Lokomotiven, Rollbahnmateriale, wie Geleise 60 u. 70 mm Profil, 600 mm Spur, Kippwagen, $\frac{3}{4}$ m³ Inhalt mit u. ohne Bremse.

Schweiz. Verband für Bodenverbesserungen,

Geschäftsstelle: BERN, Laupenstrasse 7.

Depot: Wallisellen, Telephon No 141.

Betriebsleiter

gesucht

in feinmechanische Präzisionswerkstätte für moderne Massenfabrikation. Bewerber mit guter Vorbildung und praktischer Erfahrung, fähig einem grösseren Betrieb selbständig vorzustehen, wollen ausführliche Offerten mit Referenzen etc. einreichen unter Chiffre Z. U. 2370 an

Rudolf Mosse, Zürich.

Patentanwalt-Bureau

E. BLUM & Co., Bahnhofstr. 74 ZÜRICH 1

Patentverkauf oder Lizenzabgabe

Die Inhaber der Schweizerpatente:

- No. 97353, Sistema articolato collegante gli stantuffi dello stesso cilindro di un motore a ciclo Diesel ad asse orizzontale a più cilindri ciascuno con due stantuffi moventisi in senso opposto azionante una locomotiva,
 - No. 90282, Maschine zum Schälen, Polieren und dergl. von Körnerfrüchten,
 - No. 76606, Condenseur à action simultanée d'eau et d'air comme agents de réfrigération,
 - No. 78490, Véhicule automobile à vapeur,
 - No. 92772, Dispositif d'équilibrage pour machines à piston,
 - No. 94921, Tuyau d'aspiration pour moteurs à explosions à cylindres multiples,
 - No. 95542, Dispositif d'aspiration pour moteurs à explosions à cylindres radiaux,
 - No. 96058, Procédé pour la fabrication des cylindres de moteurs à explosions,
 - No. 87385, Maschine zur Herstellung von Zündhölzern,
 - No. 60357, Four de cémentation pour l'usage simultané de ciments solides et de ciments gazeux,
 - No. 81500, Kugellager,
 - No. 91371, Verfahren zur Erhitzung von Kugeln, sowie Vorrichtung zur Ausübung des Verfahrens,
 - No. 91935, Verfahren zur Schleifung der Mantelflächen von Rollen mit kreisbogenförmiger Erzeugenden,
 - No. 91936, Vorrichtung zur Schleifung kugelförmiger Endflächen auf Rollen,
 - No. 91937, Verfahren zur Schleifung der Mantelfläche von Rollen mit kreisbogenförmiger Erzeugenden,
 - No. 91938, Verfahren zur Schleifung von Laufringen für Kugel- und Rollenlager mit hochkugelförmiger Laufbahn,
 - No. 83188, Brennstoff-Einspritznadelventil für Oel-Maschinen,
 - No. 96529, Moteur à combustion interne à tiroirs,
- wünschen mit schweizerischen Fabrikanten in Verbindung zu treten, behufs Verkaufs der Patente, beziehungsweise Abgabe der Lizenz für die Schweiz, zwecks Fabrikation der Patentgegenstände i. d. Schweiz. Reflektanten belieben sich um weitere Auskunft zu wenden an das

Patentanwalt-Bureau

E. BLUM & Co., Bahnhofstr. 74 ZÜRICH 1.



GESELLSCHAFT DER LUDW. VON ROLL'SCHEN EISENWERKE
 · FILIALE: EISENWERK CLUS KT. SOLOTHURN ·



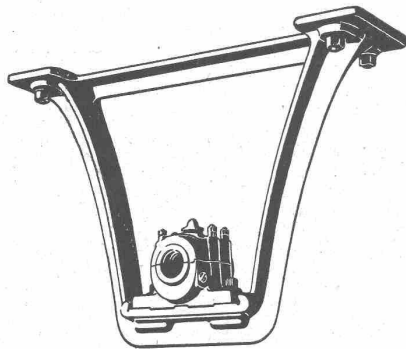
TRANSMISSIONEN

in moderner Ausführung, mit Ringschmierlagern oder Kugellagern.
 Komplette Anlagen für alle Industriezweige.

Benn's Patent-Reibungskupplungen.
Elektromagnetische Reibungskupplungen.
 Patentiert in der Schweiz und im Auslande.

Patent-LENIX-Getriebe

FILIALE: GIESSEREI OLTEN



Hängebock mit Stehlager

Rohguss zu Riemenscheiben und Zahnrädern
 jeder Grösse und Konstruktion.

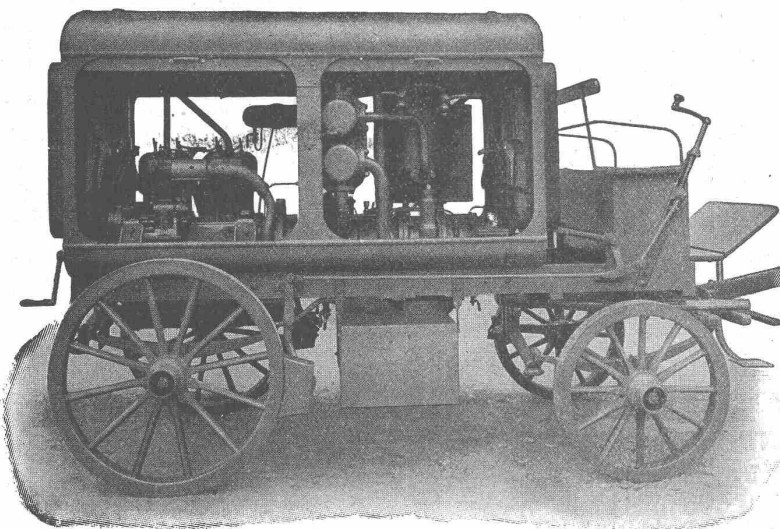


Asphalt-Arbeiten
Wasserdichte Abdeckungen

HEINRICH BRÄNDLI, HORGEN

Asphalt-, Dachpappen- und Holzzement-Fabrik

Schweizerische
Lokomotiv- und Maschinenfabrik
Winterthur



Fahrbare Kompressor-Anlage

Rotierende
Kompressoren
 und
Vakuumpumpen

geeignet für
 stationäre

und
 fahrbare
 Anlagen