

Zeitschrift: Schweizerische Bauzeitung
Herausgeber: Verlags-AG der akademischen technischen Vereine
Band: 81/82 (1923)
Heft: 1

Werbung

Nutzungsbedingungen

Die ETH-Bibliothek ist die Anbieterin der digitalisierten Zeitschriften. Sie besitzt keine Urheberrechte an den Zeitschriften und ist nicht verantwortlich für deren Inhalte. Die Rechte liegen in der Regel bei den Herausgebern beziehungsweise den externen Rechteinhabern. [Siehe Rechtliche Hinweise.](#)

Conditions d'utilisation

L'ETH Library est le fournisseur des revues numérisées. Elle ne détient aucun droit d'auteur sur les revues et n'est pas responsable de leur contenu. En règle générale, les droits sont détenus par les éditeurs ou les détenteurs de droits externes. [Voir Informations légales.](#)

Terms of use

The ETH Library is the provider of the digitised journals. It does not own any copyrights to the journals and is not responsible for their content. The rights usually lie with the publishers or the external rights holders. [See Legal notice.](#)

Download PDF: 02.04.2025

ETH-Bibliothek Zürich, E-Periodica, <https://www.e-periodica.ch>

Schweizerische Bauzeitung

Abonnementspreis:

Schweiz 40 Fr. jährlich
Ausland 50 Fr. jährlich

Für Vereinsmitglieder:

Schweiz 32 Fr. jährlich
Ausland 40 Fr. jährlich
sofern beim Herausgeber
abonniert wird

WOCHENSCHRIFT

FÜR BAU-, VERKEHRS- UND MASCHINENTECHNIK

GRÜNDER ING. A. WALDNER, HERAUSGEBER ING. CARL JEGHER, ZÜRICH

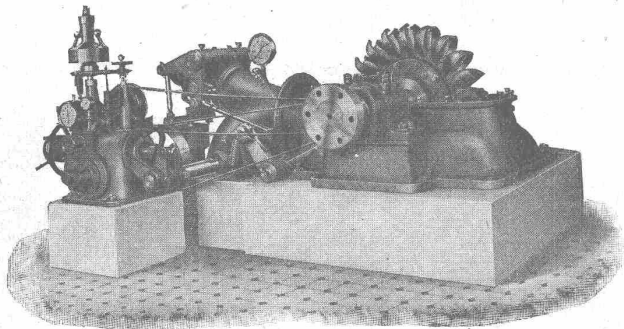
Verlag: A. & C. Jegher, Zürich — Kommissionsverlag: Rascher & Cie., Zürich und Leipzig

ORGAN

DES SCHWEIZ. ING.- & ARCHITEKTEN-VEREINS & DER GESELLSCHAFT EHEM. STUDIERENDER DER EIDG. TECHN. HOCHSCHULE.

Insertionspreis:

4-gespalt. Colonelzeile od.
deren Raum 50 Cts.
Haupttitelseite: 80 Cts.
Alleinige Inseraten-An-
nahme: Rudolf Mosse,
Annoncen-Expedition,
Zürich, Basel und deren
Filialen und Agenturen



Peltonturbine für 1500 PS Leistung bei 419_m Gefälle

A. G. der Maschinenfabrik von

Theodor Bell & Cie

Kriens-Luzern

Gegründet 1855

Wasserturbinen

Präzisionsregler — Wehranlagen — Rohrleitungen
Komplette hydraulische Anlagen — Moderne Ver-
suchsanlage für Turbinen und Regulatoren

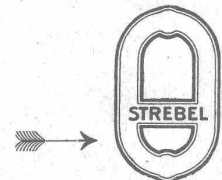


Strebelwerk Zürich

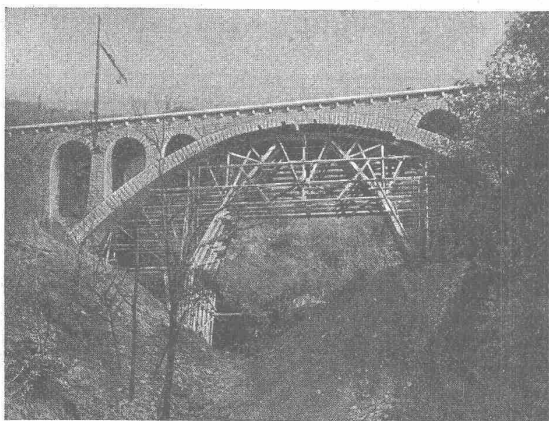
Rämistrasse 5, Tel. Hottingen 49.33

Original-Strebelkessel

tragen auf jedem Kesselgliede diese Schutzmarke.



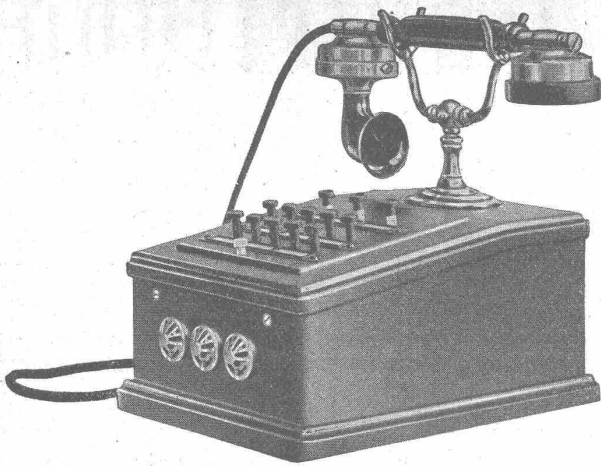
Heinr. Hatt-Haller, Zürich



S B B Monte Ceneri, Selvacciabrücke, 42,20 m weit.

Hoch- und Tiefbau-Unternehmung

Bau von Kirchen, Fabriken
Geschäftshäusern, Villen u. Wohnhäusern
Strassen-, Eisenbahn-
Tunnel- und Wasserbauten
Beton- und Eisenbeton-Arbeiten



HASLER^{A.} G., BERN

Automatische Druckknopflinienwähler mit Amtsanschluss

Einzige von der schweizerischen Telegraphenverwaltung
genehmigte Konstruktion.

ATELIERS DE CONSTRUCTIONS ÉLECTRIQUES CHARLEROI (BELGIEN)

AKTIENGESELLSCHAFT MIT KAPITAL VON FR. 80 000 000.—

FILIALE IN DER SCHWEIZ IN NEUBURG

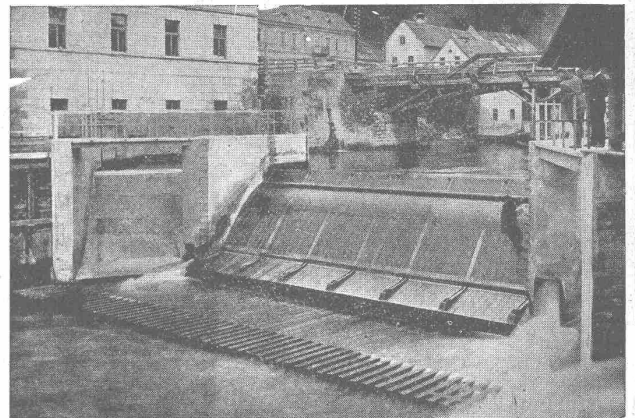
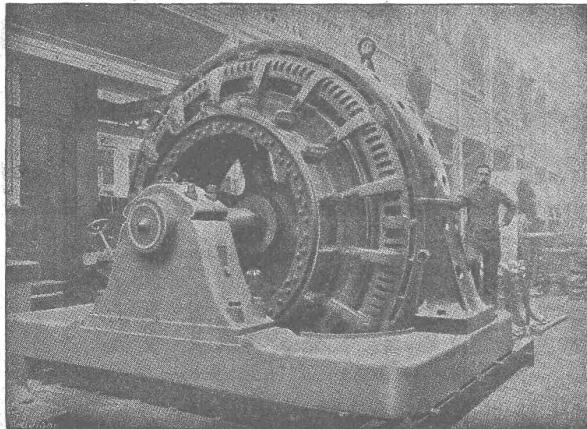
Motoren, Generatoren, Dynamos

Transformatoren, Umformergruppen

Hebezeuge aller Art

Zentrifugal-Pumpen

Kabel — Lichtdrähte



Dachwehr in der Mürz der Kabelwerke Felten & Guillaume, Bruck a. d. Mur.

Hydraul. Dachwehre

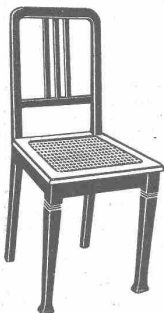
in grössten Abmessungen mühelos bedienbar, be-
währt auch bei starkem Eis- u. Geschiebegang.

Automatische Saugüberfälle

einfacher Bauart, bester Wirkung, projektiert u. erstellt

Ingenieurbureau Huber & Lutz

Zürich Stampfenbachstrasse 75



Stuhl-, Tisch- und Kleinmöbel-Fabrik Dietiker & Co., Stein a. Rh.

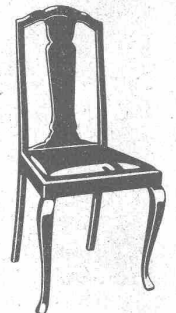
Gegründet 1873 □ Telefon 36 □ Telegr.-Adr.: Sesselfabrik Steinrhein

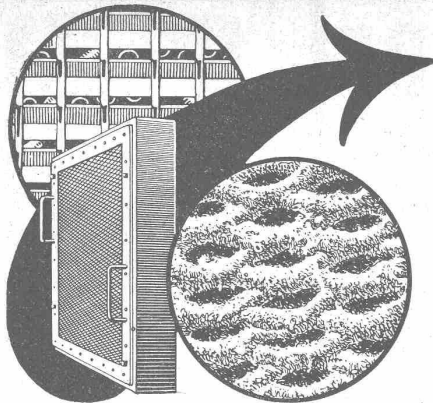
Vorteilhafteste Bezugsquelle

für gesägte, einfache und moderne Haus- und Wirtschaftsstühle, sowie
Zimmer- und Auszugtische

Lieferung nur an Wiederverkäufer

Kataloge und Preisliste zu Diensten





Pat. VISCIN- LUFTFILTER

für Lüftungs- und Heizungs-Anlagen, Turbogeneratoren,
Kompressoren, Motoren usw.

BESTES FILTER DER GEGENWART

3000 Anlagen mit 55 Millionen Stundenkubikmeter ausgeführt

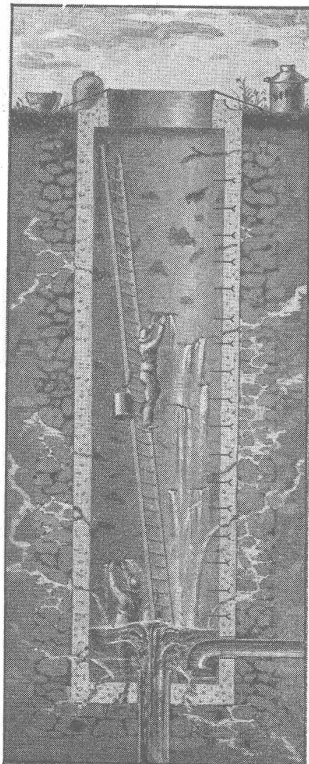
Glänzende Resultate
Brochure No. S 304 kostenlos

VENTILATOR A.-G., STÄFA

FRÜHER F. WUNDERLI, USTER UND A. KÜNDIG, ZÜRICH/BASEL.

Zürich 1894 Goldene Medaille Bern 1914

Sika- Dichtungen



Tunnels, Stollen, Kanalisationen, Schächte, Keller u. a. m. wurden gegen bzw. während grossem Wasserdruck mit allen **Garantien vollkommen gedichtet**, wie überhaupt aller Art **Dichtungen** ausgeführt. Man verlange **Zeugnisse** solcher **Ausführungen** und **Prospekte** unserer sämtlichen chemischen Fabrikate.

Kasp. Winkler & Co

Altstetten-Zürich

Fabrikation und Vertrieb aller chem.-bautechn. Präparate.

Telephon Selnau 3963 — Telegramm „Sika“ Zürich.



Zelte für alle Zwecke

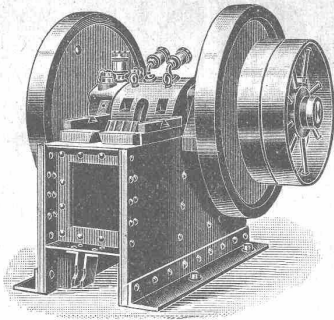


Mech Weberei u. Blachenfabrik
GEISER & CIE
VORM. GEISER & KINDLIMANN
EMMENAU, Hasle / Burgdorf



die anerkannt beste Anstrichfarbe für Innen u. Aussen.
Hochglänzend und Matt.

Generalvertreter für die Schweiz:
C. Hässig, Dufourstrasse 53, Basel.

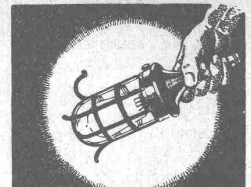


Steinbrecher

Ia Maschinen, mit selbsteinstellbaren Bruch-
sicherheitsplatten, die jeden Bruch vollstän-
dig ausschliessen,
stationär, fahrbar und Selbstfahrer
mit oder ohne Motor, von 20 bis 60 m³ Tagesleistung
sofort ab Lager,

in Kauf und Miete
J. Brun & Cie., Nebikon
(Luzern)

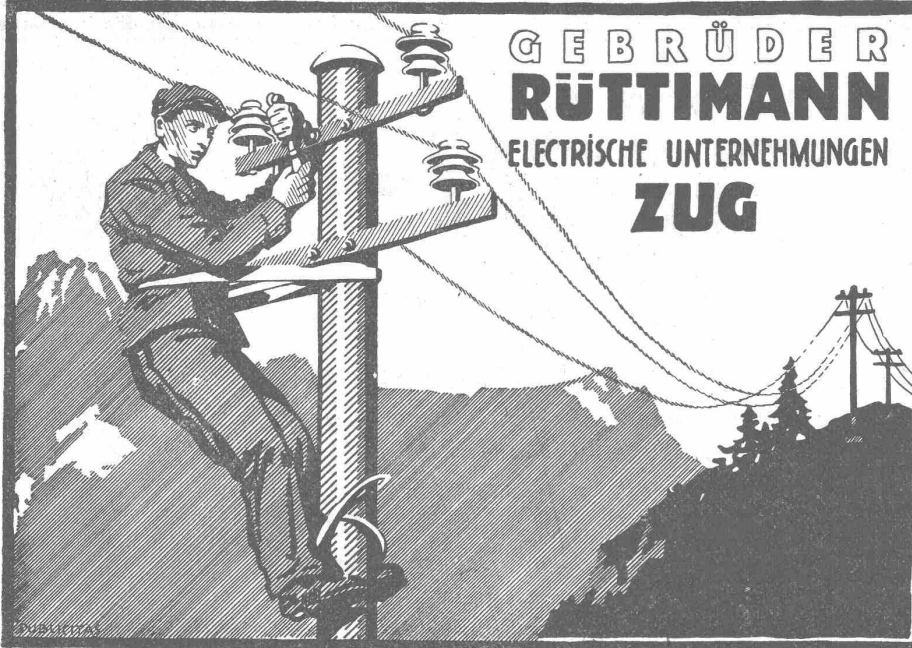
Ia. Referenzen



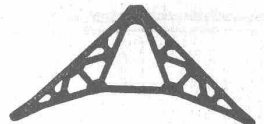
BAC
TURGI

Musterlager Zürich Kasperfischer-Haus
Betriebssichere Handlampe

Geben Sie Ihren Kunden
Handlampen B.A.G., um sie
vor Unglücksfällen zu
sichern.



GEBRÜDER RÜTTIMANN ELECTRISCHE UNTERNEHMUNGEN ZUG



**EISEN-
KONSTRUKTIONEN**
*Brücken, Ständer,
Dachkonstruktionen
Hittlose
Glasbedachungen
Bau- und Kunst-
Schlosserarbeiten*
GEBR. TUCHSCHMID
FRAUENFELD

Gusseiserne Muffen- und Flanschenröhren sowie Formstücke

Schweizer
Normalien
—
Lager
in Winterthur



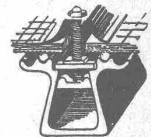
für
normalen
und höhern
Betriebsdruck

Kägi & Co., Winterthur

Telephon Nr. 496

KITTLLOSE GLASDÄCHER

System Zimmermann



WALTHER & MÜLLER
BERN

IMPRÄGNIERANSTALT UND SÄGEREI:

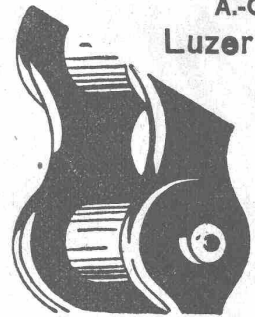


**SCHWEIZ-
GESELLSCHAFT FÜR
HOLZKONSERVIERUNG
A-G
ZOFINGEN**

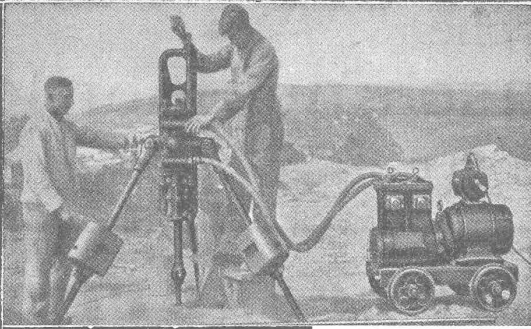
Bahnschwellen
Hölzer für Brücken und
Wasserbau
Pfähle, Einzäunungen
Holzpflaster

Imprägnierung mit Teeröl und Triolith nach
Vorschriften der Schweiz. Bundesbahnen.

Gelenkkettenfabrik A.-G. Luzern



Gall'sche Ketten
Transmissionsketten
Auto- u. Veloketten
Kettenräder



Elektr. pneumat.

Gesteins-Bohrmaschine

für Tiefbohrungen, Stollen- und Tunnelbau,
für Steinbrüche aller Gesteinsarten usw.

Elektr. Gesteins-Handbohrmaschine
für Bohrungen in weichem Gestein.
Elektr. pneumat. fahrbare Schlagwerkzeuge,
— „Fein“-Hämmer —
zur Stein- und Betonbearbeitung, einschliesslich
bohren. — Zum nieten, meißeln, stemmen usw.
von Eisen- und Guss.



Ingenieurbureau Zürich, Rennweg 35.

Steinbrecher

Stationär ♦ Fahrbar ♦ Selbstfahrend

**Schotterwerke
Betonaufbereitungsanlagen**
sofort lieferbar.

**Intern. Baumaschinenfabrik A.-G.
Neustadt a. d. Haardt (Rheinpfalz)**

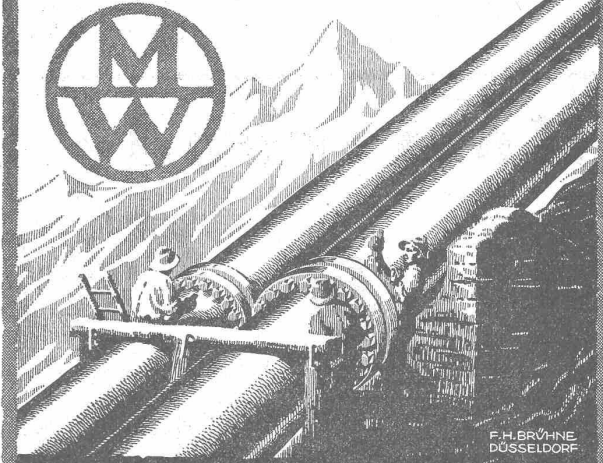
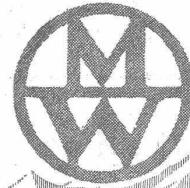
Generalvertretung:
INGENIEURBUREAU

MAX AEBI

Dipl. Maschinen-Ingenieur E. T. H.

Telephon Hott. 47.75 ZÜRICH Postfach Bahnhof

MANNESMANNRÖHREN- WERKE ♦ DÜSSELDORF

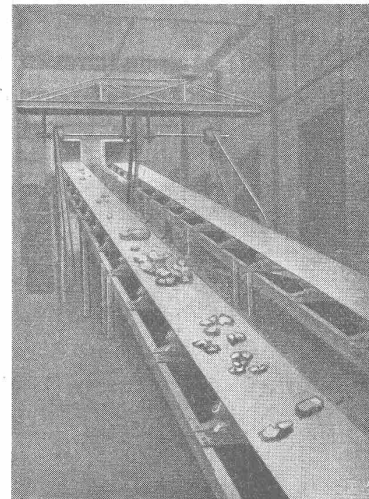


F. H. BRÜHNE
DÜSSELDORF

TURBINENLEITUNGEN

VERTRETER FÜR DIE SCHWEIZ
OBERINGENIEUR ERNST DEFFNER
ZÜRICH · FROHBURGSTR. 54

Förder-Anlagen



MEISTER & Cie.

Rüegsau (Bern)

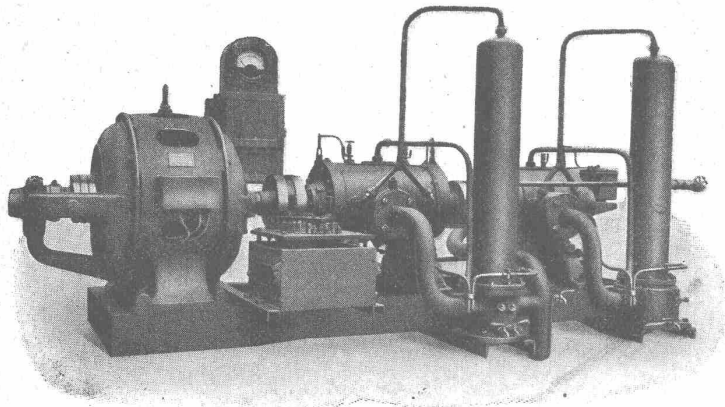
TRANSPORTBÄNDER

in allen Breiten für Kohlen, Sand, Backsteine etc.

Verlangen Sie Muster und Preise

Schweizerische Lokomotiv- und Maschinenfabrik Winterthur

Rotierende Kompressoren



Direkte Kupplung
mit Elektromotoren oder
Riemenantrieb

Spezielle
leicht transportable
Ausführungen für
Bauunternehmer

Leicht transportable Kompressoranlage für 5–10 Atm. Druck

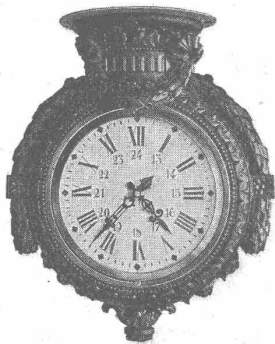
Zahlreiche Referenzen

FAVARGER & Co S.A.

Neuchâtel (Suisse)

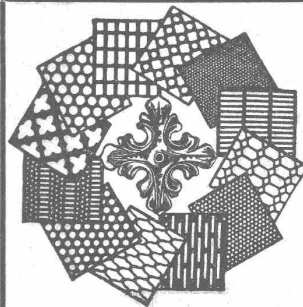


Horlogerie Electrique
Contrôleurs de rondes et appareils de sécurité
pour banques



Appareils indicateurs à distance du cours
des changes
ou de toutes autres valeurs changeantes.

Prospectus sur demande.

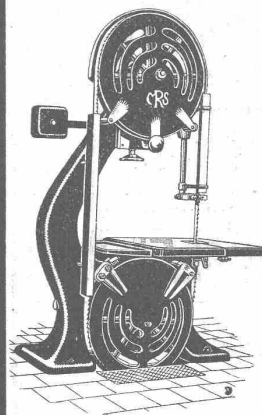


H. HEER & Co.

OLTEN

SPEZIALITÄT:
Gelochte und
gepresste Bleche

Rauschenbach



Bandsäge Modell B

Moderne
Holzbearbeitungs-
Maschinen



Verlangen Sie
Kataloge und Prospekte!
Ingenieurbesuch kostenlos
Maschinenfabrik Rauschenbach
A.-G., Schaffhausen