

**Zeitschrift:** Schweizerische Bauzeitung  
**Herausgeber:** Verlags-AG der akademischen technischen Vereine  
**Band:** 81/82 (1923)  
**Heft:** 26

## **Werbung**

### **Nutzungsbedingungen**

Die ETH-Bibliothek ist die Anbieterin der digitalisierten Zeitschriften. Sie besitzt keine Urheberrechte an den Zeitschriften und ist nicht verantwortlich für deren Inhalte. Die Rechte liegen in der Regel bei den Herausgebern beziehungsweise den externen Rechteinhabern. [Siehe Rechtliche Hinweise.](#)

### **Conditions d'utilisation**

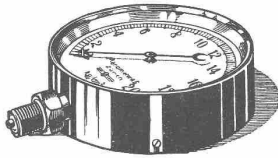
L'ETH Library est le fournisseur des revues numérisées. Elle ne détient aucun droit d'auteur sur les revues et n'est pas responsable de leur contenu. En règle générale, les droits sont détenus par les éditeurs ou les détenteurs de droits externes. [Voir Informations légales.](#)

### **Terms of use**

The ETH Library is the provider of the digitised journals. It does not own any copyrights to the journals and is not responsible for their content. The rights usually lie with the publishers or the external rights holders. [See Legal notice.](#)

**Download PDF:** 15.03.2025

**ETH-Bibliothek Zürich, E-Periodica, <https://www.e-periodica.ch>**



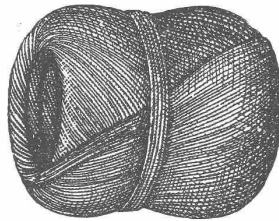
# Manometer A.-G., Zürich, Armaturen-Fabrik

(vormals Schäffer & Budenberg, Filiale Seebach, ständige Fabrikation seit 1896)

Manometer, Thermometer, Ventile, Hähne, Schieber in jeder Ausführung und für alle Zwecke. Injektoren, Anwärmeapparate, Pumpen, Kondensstöpfe, Reduzier-ventile, Wasserstände, Sicherheitsapparate, Gläser, Elektrische Temperaturmesser und Druckmesser mit elektrischem Kontakt. Kontroll- u. Prüfapparate, Dampfmesser.

# Meister & Co, Rüegsau (Bern)

(Gegründet 1869)



Fabrik von Bindfaden, Seilerwaren aller Art, Roll-laden- und Jutegurten, Treibriemen und Transportgurten  
Prompte und reelle Bedienung  
Verlangen Sie Muster und Preise

ABG ORIGINAL

„Bob“ Turmkrane

„Bob“ Schnellaufzüge

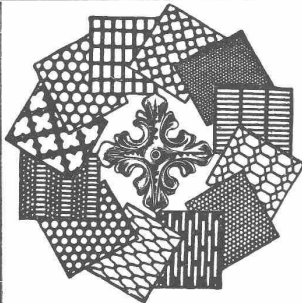
Beton-Mischer

Schnell-Bauwinden

Beton-Eisen-Schneider

Lager: Weinbergstrasse 21  
Tel. Hollingen 9099

ALLGEMEINE BAUMASCHINEN-GESELLSCHAFT A.G. ZÜRICH 1



# H. HEER & Co. OLTEN

SPEZIALITÄT:  
Gelochte und gepresste Bleche

**Alfr. Schmidweber's Erben**  
Zürich 8 — Dietikon

**Innen- und Aussendekorationen in poliertem Marmor und Granit**

Goldene Medaille Schweizer. Landes-Ausstellung Bern 1914

# Hartschotterwerk

Inhaber: H. GATTIKER-TANNER, Rapperswil  
empfiehlt seine anerkannt erstklassigen

## PFLASTERSTEINE u. HARTSCHOTTER

Spezialhartschotter für Teerungen  
Mauersteine, Flickschotter, Betonsand

Bureau Mühlehorn, Tel. 27 - Bureau Rapperswil, Tel. 103

# Quinten-Mühlehorn

# Holzwarenfabrik Baar

Telephon 14

Beste Bezugsquelle für Karretten, Stielwarenu. Massenartikel

Telephon 14

# HEINRICH BRÄNDLI

Asphalt-, Dachpappen- und Holzzement-Fabrik

BORGEN

Wasserdichte Abdeckungen

# Asphaltarbeiten

Alle Teer- und Asphalt-Produkte

# CENTRALHEIZUNGS-FABRIK

Heinrich Gutknecht  
Zürich 8, Dufourstr. 20I

# Asphalt-Emulsion A.-G. Zürich Hafnerstrasse 7

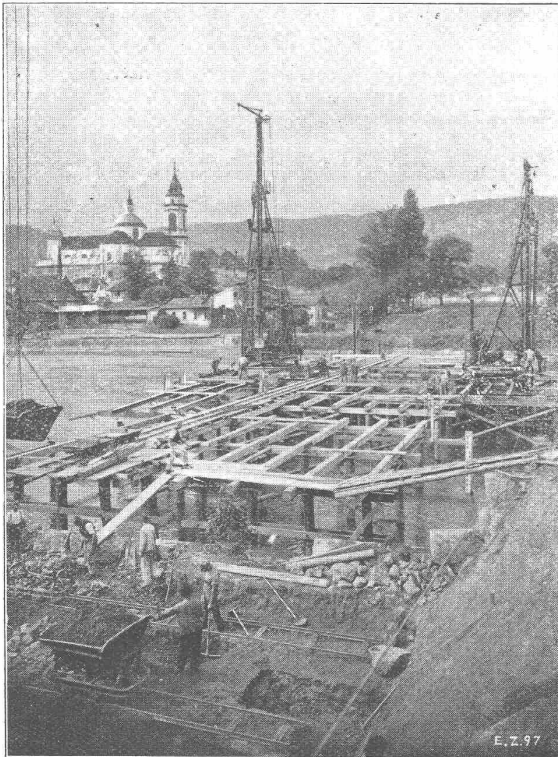
## Unternehmung für Asphaltarbeiten



Land- und Forstwirtschaftliches Institut der Eidgenössischen Technischen Hochschule, Zürich

Abdichtung mit Mammut  
Ausgeführt durch Asphalt-Emulsion A.-G.  
Zürich

**Mammut**abdichtungen für Brücken,  
Tunnels, Dächer, Terrassen, Fundamente,  
Asphalt-Emulsion- und Eweol-Isolieranstriche,  
Porolith-Mörtelzusatz,  
Gussasphalt-Beläge.



**Röti-Brücke in Solothurn**  
(Ausführung in Gemeinschaftsunternehmung)  
Aufnahme vom 19. September 1923

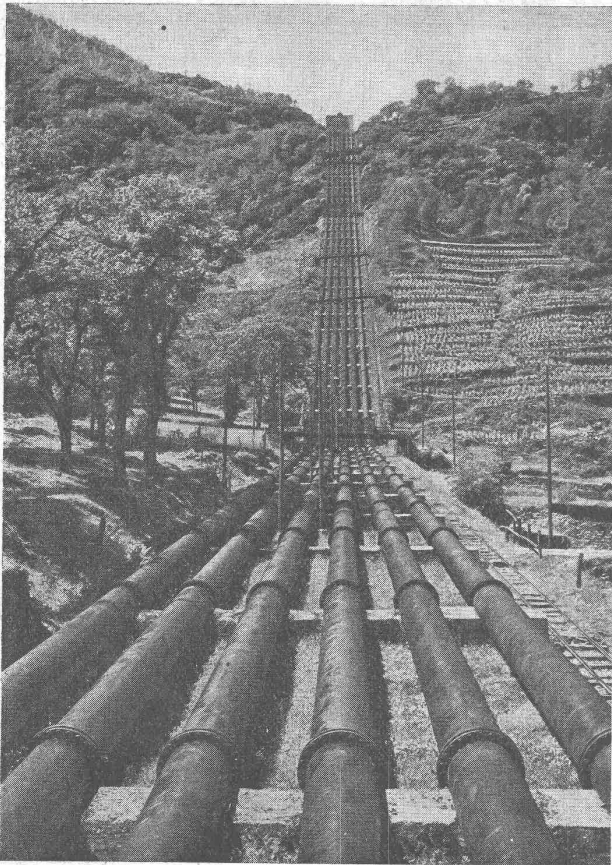
# Ed. Züblin & Cie. A.-G.

## Zürich-Basel

Projektierung und Ausführung  
von Hoch- und Tiefbauten

### Spezialitäten:

Eisenbetonpfahlrammungen  
Brücken in Beton und Eisenbeton  
Silos und Lagerhäuser  
Kläranlagen-System Züblin  
Wasserbauten und Fundationen  
Tiefbohrungen



DRUCKLEITUNGEN BRUSIO

SOCIÉTÉ ANONYME  
DES FORGES ET ACIÉRIES DE DILLING  
s./SARRE

**DILLINGER HÜTTENWERKE A.-G.**  
**DILLINGEN-SAAR**

GEGRÜNDET 1685

**GESCHWEISSTE HOCHDRUCK-  
ROHRE:**

**SPEZIALITÄT:**  
**QUALITÄTS-BLECHE FÜR GENIETETE  
TURBINEN-ROHRE**

**AUSGEFÜHRTE ANLAGEN IN DER SCHWEIZ MIT  
GESCHWEISSTEN HOCHDRUCK-ROHREN:**  
KRAFTWERKE BRUSIO IN CAMPOCOLOGNO, GRAUBÜNDEN  
KRAFTWERK BURGLAUENEN DER JUNGFRAU-BAHN  
KRAFTWERK VERNAYAZ — APROZ s./NENDAZ  
DALA IN OBERWALLIS

**QUALITÄTSBLECH-LIEFERUNGEN FÜR GENIETETE  
ROHRE:**

LUZERN-ENGELBERG  
KANDER-, RABIUSA- UND VERZASCA-WERKE  
UND VIELE ANDERE MEHR.

**VERTRETER FÜR DIE SCHWEIZ:**

**„SOGÉCO“**

AKTIENGESELLSCHAFT FÜR DEN HANDEL MIT INDUSTRIE-  
PRODUKTEN VORMALS HENRI SCHOCH  
ZÜRICH

# Walo Bertschinger

ZÜRICH, Hafnerstrasse 7.

Spezialfirma für:

## Geleisebau

Ständiges grosses Lager in  
Normalbahn- und Fabrikgeleisen,  
Weichen und Drehscheiben.  
Geleiseneubau, Unterhalt, Reparaturen.  
Geleisebauwerkstatt.  
**Abnorme Geleise-Anlagen.**

## Strassenbau

Asphalt- und Teermakadam.  
Oberflächenteerungen.  
Neuanlagen.  
Unterhalt.  
**Strassenwalzen-Betrieb.**

**Submissions-Anzeiger**

Termin	Auskunftstelle	Ort	Gegenstand
3. Januar	Kant. Hochbauamt	Zürich	Verschiedene Innenarbeiten und Aufzüge im Kantonsspital Winterthur.
3. "	Oberingenieur S. B. B.	Luzern	Eisenkonstruktion (120 t) für die neue Emmenbrücke bei Werthenstein.
5. "	Obertelegraphendirektion	Bern	22000 imprägnierte Holzstangen von 7 bis 12 m Länge.
7. "	Licht- u. Wasserwerke	Langenthal	Erweiterung der Wasserversorgung Langenthal.
31. "	Berner-Alpenbahn-Ges.	Bern	Sämtliche Bauarbeiten für den Dampfschiffkanal in Thun.



# Ventilatoren

und Ventilations-Anlagen für alle Industriezweige,  
sowie

Entnebelungs-Anlagen, Tröckne-Anlagen, Luft-  
heizungs-Anlagen, Pneumatische Transport-  
Anlagen, Späne- und Staubabfangungs-An-  
lagen, Luftturbinen und Blechrohrleitungen  
nach

eigenen, langjährig bestbewährten  
Spezial-Konstruktionen.

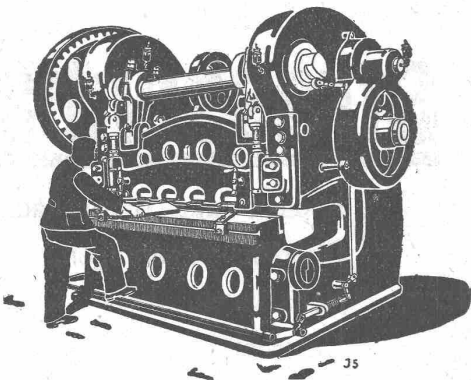
**Wanner & Co. A.-G., Horgen**

## MASCHINENFABRIK

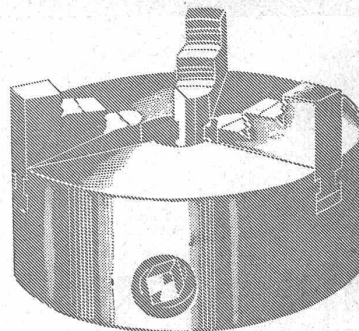


**WEINGARTEN**  
vorm. Hch. Schatz A-G.  
Weingarten-Württg.

Eisen- und Blech-Bearbeitungsmaschinen



## Spannwerkzeuge



## Klingelberg

**W. Ferd. Klingelberg Söhne**  
Präzisions-Werkzeug- und Maschinenmesserfabriken  
Zweigniederlassung Zürich

**Selbstwähler-Anlagen**

**"SIEMENS"**  
ELEKTRIZITÄT SERZEUGNISSE A.-G.  
Abt. Siemens & Halske, Bureaux in Bern, Lausanne und Zürich.



**Neu!** Patentiert. **SUBOX** **Neu!** Breveté.

**Verbleiung durch Anstrich**  
Die Farbe der Zukunft: mehrjährig erprobt; äusserst ökonomisch

**Metallisierung jedes gestrichenen Gegenstandes**  
Besten und billigsten Schutz gegen äussere schädliche Einflüsse für Eisen, Blech, Holz, Zement, Papier, Eternit etc.

**Subox-Rostfrass**  
(Deckfarbe unnötig)

Alleinfabrikation durch die **Subox A.-G.**, Langstrasse 187, Zürich 5 - General-Vertreter für die Schweiz: **Paul Kuoni**, Sonnenquai 3, Zürich 1 - Vertreter für die Kantone St. Gallen, Thurgau und Appenzell: **A. G. Salzmann & Co.**, Geltenwilenstrasse 18, St. Gallen.

**Cliche's** **Armbruster & Söhne** Zürich  
für Buchdruck Ob. Zäune. Tel. Holt: 63 65

**Schweizer Maschinen-Ingenieur**  
E. T. H., eigenes Bureau New-York, empfiehlt sich Industrie-Kreisen zur Uebernahme von Aufträgen, Einkäufen, Vertretungen und Vermittlung von Geschäften.  
Prima Referenzen. — Offerten unter Chiffre Z. S. 2788 befördert Rudolf Mosse, Zürich.

Sämtliche **Zerkleinerungs-Sortier- u. Waschmaschinen** für die Baubranche

Stabile, fahrbare und Automobil-**Steinbrecher**  
Kauf — Miete  
Strassenbaummaschinen

**U. Ammann, Langenthal**  
Maschinenfabrik A.-G.



Steinbrecher

**3000 Anlagen installiert.**

Billig in Anschaffung      GOLDENE MEDAILLE      Kostenlos im Betrieb  
BERN 1914

# EXPLOSIONSICHERE BREVO BENZIN & OEL-ANLAGEN

PRIMA REFERENZEN

Unentbehrlich zur Lagerung von Benzin u. allen andern feuergefährlichen Flüssigkeiten  
in Autogaragen, industriellen Betrieben, Handelsgeschäften, Lagerhäusern, Grosslagern, etc.

**EXPLOSIONS & FEUERSCHUTZ + BREITSCHUH & VORBRÜD + Apparatebau-Anstalt - BERN**

**MARTI & Cie.**

Landesplattenberg, ENGI-Glarus  
**Dachschiefer**  
 in allen Sorten. Rohe und geschliffene  
**Schieferplatten**  
 für alle Bauzwecke  
**Fenstersimsen, Pissoiranlagen, Tischplatten,  
 Oefen-Unterlags- und Deckplatten, Anschreib-  
 und Schulwandtafeln**

**Patentanwalts-Bureau**

**E. BLUM & Co.,** Bahnhof-  
 str. 74 **ZÜRICH 1**

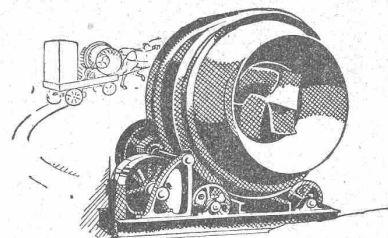
**Patentverkauf oder Lizenzabgabe**

Die Inhaber der Schweizerpatente:

- No. 92636, Dispositivo di regolazione della temperatura del liquido in caldaie elettriche, specialmente ad uso di termositone,
- No. 93019, Legierung aus Blei und Erdalkalimetallen,
- No. 100037, Dispositif de suspension des plaques dans les récipients d'accumulateurs électriques,
- No. 92660, Ablaufvorrichtung an Waschtischbecken und dergleichen,
- No. 90907, Spülwasserbehälter für Klosetts,
- No. 91837, Verfahren zur Herstellung von linoleumartigen, elastischen Belagmassen,
- No. 89602, Papierschlauch und Verfahren zur Herstellung desselben,
- No. 98403, Vertikale Verbrennungskraftmaschine,
- No. 91207, Kolbenpumpe,
- No. 97135, Zum Anwerfen von Maschinen dienende, umklappbare Handhabe, deren Umklappen durch die Zentrifugalkraft ausgelöst wird,
- Mo. 67795, Kugeltäfel für Kugellager,
- No. 84792, Verfahren und Ofen zum gleichmässigen Erhitzen der Laufringe von Kugel- und Rollenlagern,
- No. 76121, Verfahren zur Härtung von Rotationskörpern,
- No. 93364, Rollenlager,
- No. 96158, Procédé et machine pour la fabrication de tubes en ciment-amianté et matières analogues,
- No. 87810, Rollenlager,

wünschen mit schweizerischen Fabrikanten in Verbindung zu treten, behufs Verkaufs der Patente, beziehungsweise Abgabe der Lizenz für die Schweiz, zwecks Fabrikation der Patentgegenstände i. d. Schweiz. Reflektanten belieben sich um weitere Auskunft zu wenden an das

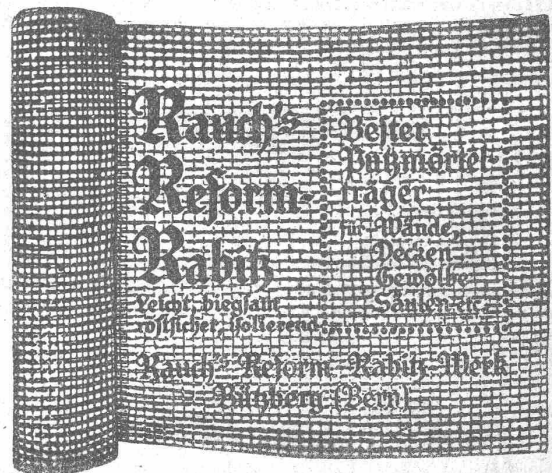
**Patentanwalts - Bureau**  
**E. BLUM & Co.,** Bahnhofstr. 74  
 Zürich 1.



**OEHLER**  
**Mischmaschinen**

sind zur Zeit im Wäggital bei der Rempen-Staumauer im Betrieb.

**EISEN- UND STAHL-WERKE**  
**OEHLER & Co, A.-G., AARAU**



**Ingenieurbureau F. BOESCH**

Nachfolger von L. Kürsteiner

Pellikanstrasse 3 - **ZÜRICH** - Tel. Selnau 52.23

**Projekte, Kostenberechnungen, Bauleitungen**  
**Expertisen und Gutachten**

für

**Hoch- und Niederdruck-Wasserkraftanlagen, Schiffsanlagen**  
**Kanalisations- und Kläranlagen, Wasserversorgungen**  
**Brückenbauten etc.**

# Bau-Ausschreibung.

Sämtliche Bauarbeiten für den

## Dampfschiff-Kanal Thun

werden hiemit zur öffentlichen Konkurrenz ausgeschrieben.

Die Unterlagen liegen auf dem technischen Bureau der unterzeichneten Gesellschaft (Bern, Genfergasse 11) zur Einsicht auf, woselbst auch die Eingabeformulare bezogen werden können.

Die Bauarbeiten gelangen nur zur Ausführung, wenn die Finanzierung des Baues innert nützlicher Frist zustande kommt.

Die Offerten sind bis zum 31. Januar 1924 einzureichen.

Bern, den 12. Dezember 1923.

Berner-Alpenbahngesellschaft  
Bern-Lötschberg-Simplon:

Der Direktor: Kunz.

# Fachmann

wünscht sich an

## Bauschreinerei

auf dem Lande finanziell zu beteiligen. Offerten unter Chiffre Z. L. 2916 an Rudolf Mosse, Zürich.

Gesucht für die Wintermonate ein **Architekt** od. **Bautechnik.** für die Projektierung von Umbauarbeiten. Offerten unter Chiffre Z. M. 2879 befördert  
Rudolf Mosse, Zürich.

Architekt mit Diplom der französischen Regierung sucht für sofort einen **Schweizer-Architekt**, der befähigt ist, sämtliche Projekte, Ausführungs- u. Detail-Pläne auszuarbeiten. Feste Anstellung. Eilofferten richten an Arch. Paul Cocula, 17, Rue Bodin, Périgueux (Dordogne), Frankreich.



### Patent-Verwertung

Der Inhaber des schweizerischen Patentes Nr. 92719 vom 21. Dezember 1920, betreffend:

„Bauspielzeug“, wünscht das Patent zu verkaufen, in Lizenz zu geben oder anderweitige Vereinbarungen für die Fabrikation in der Schweiz einzugehen.

Anfragen befördert H. Kirchofer vormals Bourry-Séquin & Co., Ingenieur- u. Patentanwaltsbureau in Zürich 1, Löwenstr. 51.

### Patent-Verwertung

Die Inhaberin des schweizerischen Patentes Nr. 84527 vom 6. Dezember 1918, betreffend:

„Elektrischer Schmelzofen“ wünscht das Patent zu verkaufen, in Lizenz zu geben oder anderweitige Vereinbarungen für die Fabrikation in der Schweiz einzugehen.

Anfragen befördert H. Kirchofer vormals Bourry-Séquin & Co., Ingenieur- und Patentanwaltsbureau in Zürich 1, Löwenstrasse 51.

**J. Walser & Co.**  
**WINTERTHUR**  
Industriebauten  
Ofen-Anlagen  
FÜR ALLE ZWECHE & BRENNSTOFFE  
Kesselinmauerungen  
Hochkamine  
Bau-u. feuerfeste Materialien  
PROJEKTE - EXPERTISEN

**KITTLÖSE  
GLASDÄCHER**  
System Zimmermann

**WALTHER & MÜLLER**  
- BERN -

**ARCHITEKTUR-  
KARTON-MODELLE**  
H. LANGMACK. ZÜRICH  
FORCHSTRASSE 290

**Erfindungs-Patente**  
Marken-Muster  
& Modell-Schutz im In- u. Ausland  
**H. KIRCHHOFER** vormals  
**Bourry-Séquin & Co., ZÜRICH**  
1880.  
Gez. gründet L.

## Commune de Fleurier

### Mise au concours

La Commune de Fleurier (Neuchâtel) met au concours un poste d'Ingénieur électricien pour la direction et l'exploitation de ses services industriels. Connaissance approfondie de la branche électro-technique. Connaître le français comme langue maternelle et posséder suffisamment la langue allemande. Entrée immédiate si possible. Adresser offres avec indication de prétentions, au Conseil Communal, jusqu'au 15 janvier 1924.

Fleurier, le 11 décembre 1923.

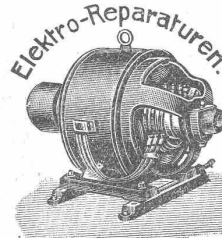
Conseil Communal.

Importante entreprise de travaux Publics suisse demande

## INGENIEUR

d'un certain âge, bien introduit auprès des autorités, C. F. F. etc. Offres sous chiffre C. 9471 X. à Publicitas Genève.

## Elektromechan. Reparatur - Werkstätte



### Gebrüder MEIER, Zürich 5

Telephon Ausstellungsstrasse 25  
Selnau 73.32 Bahnstation HB.

Umwicklung

Neuwicklung

Umtausch

Miete

Lieferung neuer und gebrauchter Motoren.  
Fahrbare Motoren. Transformatoren. Apparate.

Pulverisierter  
**Weißkalk**  
(KALKHYDRAT) abgelöscht, nicht gemahlen  
für Maurer & Gipsér  
vollständig REIN & TREIBERFREI, lange haltbar.  
Sofort gebrauchsfertig  
AG. DER ZIEGELFABRIKEN  
**Thayngen**  
UND RICKELSHAUSEN (THAYNGEN (SCHAFFHAUSEN))  
Kalk für chemische Zwecke.

**Emil Steiner** Maschinen-Handlung **Wiedikon-Zürich**  
Birmensdorferstrasse 88  
Zu verkaufen: Stets grosser Vorrat an gebrauchten Reservoirs, Transmissionen, Maschinen aller Art, sowie Ankauf kompl. Fabrikeinrichtungen, Eisen und Metalle zu höchsten Preisen.

## Baumaterial.-Händler

mit grosser Kundschaft in Frankreich, möchte ein den Bau und die öffentlichen Werke betreffenden Geschäft bezw. Industrie provisionsweise vertreten. Paul Sablin, 127, Quai de la Gare, Paris.

**PATENTE**  
Hans Stichelberger  
Ingenieur  
BASEL



# KASP. WINKLER & Co., ALTSTETTEN-ZÜRICH

Telephon Selnau 39.63

Fabrik chem. Produkte für Hoch- und Tiefbau und Industrie

Telegr.: „SIKA“ Zürich

## CONSERVADO 2

unverwüster, dichtender Fassaden- und Innen-Putz-Anstrich, blendend weiss oder farbig. Haftet auf jedem Untergrund.

## CONSERVADO 1, 3-5

Fassaden- u. Innenputz, Ziegel, Backstein, Hausteine, dichtende, konservierende, farblose und farbige Imprägnierung; säuren- und dämpfe-beständig.

## PURIGO 1-5

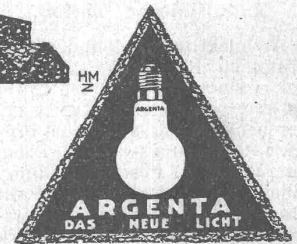
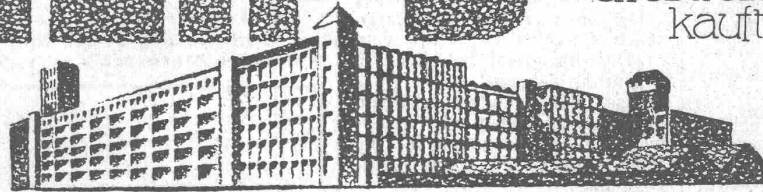
reinigt, härtet (gegen Abnutzung) und konserviert Hausteine, Putz und Cementmassen.

## SERVAS

mineralischer Kalkweissle-Zusatz, macht festhaftend, dichter u. wetterfest.

# PHILIPS

- Glühlampen  
kauft der Kenner



PHILIPS-LAMPEN A. G.  
ZÜRICH Theaterstr. 12



Wer  
die einheimische Industrie schützen will  
verlangt

# SCHWEIZ LINOLEUM

**HELVETIA MARKE**

Linoleum A.-G. Giubiasco (Schweiz) :: Agentur in Zürich, Bleicherwegplatz 50