

Zeitschrift: Schweizerische Bauzeitung
Herausgeber: Verlags-AG der akademischen technischen Vereine
Band: 83/84 (1924)
Heft: 8

Werbung

Nutzungsbedingungen

Die ETH-Bibliothek ist die Anbieterin der digitalisierten Zeitschriften. Sie besitzt keine Urheberrechte an den Zeitschriften und ist nicht verantwortlich für deren Inhalte. Die Rechte liegen in der Regel bei den Herausgebern beziehungsweise den externen Rechteinhabern. [Siehe Rechtliche Hinweise.](#)

Conditions d'utilisation

L'ETH Library est le fournisseur des revues numérisées. Elle ne détient aucun droit d'auteur sur les revues et n'est pas responsable de leur contenu. En règle générale, les droits sont détenus par les éditeurs ou les détenteurs de droits externes. [Voir Informations légales.](#)

Terms of use

The ETH Library is the provider of the digitised journals. It does not own any copyrights to the journals and is not responsible for their content. The rights usually lie with the publishers or the external rights holders. [See Legal notice.](#)

Download PDF: 15.03.2025

ETH-Bibliothek Zürich, E-Periodica, <https://www.e-periodica.ch>

Schweizerische Bauzeitung

Abonnementspreis:
Schweiz 40 Fr. jährlich
Ausland 50 Fr. jährlich

Für Vereinsmitglieder:
Schweiz 32 Fr. jährlich
Ausland 40 Fr. jährlich
sofern beim Herausgeber
abonniert wird

WOCHENSCHRIFT

FÜR BAU-, VERKEHRS- UND MASCHINENTECHNIK

GRÜNDER ING. A. WALDNER, HERAUSGEBER ING. CARL JEGHER, ZÜRICH
Verlag: A. & C. Jegher, Zürich — Kommissionsverlag: Rascher & Cie., Zürich und Leipzig

ORGAN

Insertionspreis:

4-gespalt. Colonelzeile od.
deren Raum 50 Cts.
Haupttitelseite: 80 Cts.
Alleinige Inseraten-An-
nahme: Rudolf Mosse,
Annoncen-Expedition,
Zürich, Basel und deren
Filialen und Agenturen

DES SCHWEIZ. ING.- & ARCHITEKTEN-VEREINS & DER GESELLSCHAFT EHEM. STUDIERENDER DER EJDG. TECHN. HOCHSCHULE.

'Aufzüge' für Banken und Industrie
Brief-, Speise- und Warenaufzüge
mit Handbetrieb erstellt mit Garantie
AUGUST LERCH - ZÜRICH
Oetenbachg. 5 Mech.Schlosserei früher Kuttelg.11

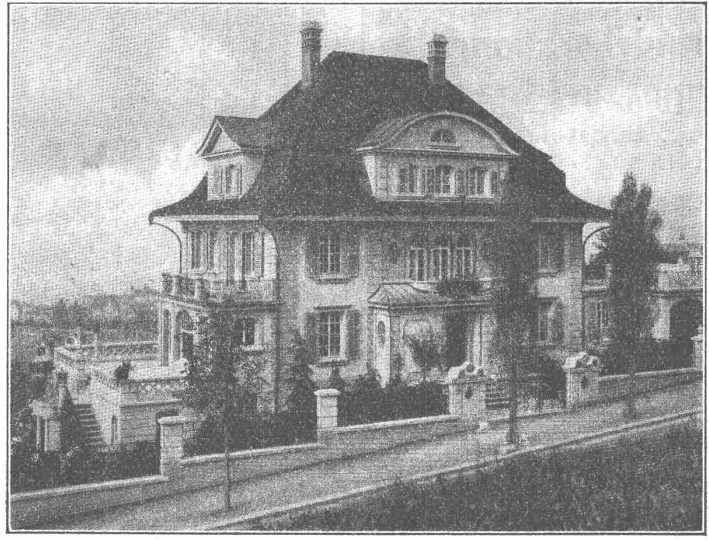
HEINRICH HATT-HALLER, ZÜRICH HOCH- UND TIEFBAU-UNTERNEHMUNG

Umbauten

Fassaden-

Renovationen

Reparaturen



Erstellung

schlüsselfertiger

Einfamilien-Häuser

in

kürzester Frist

Villa von Herrn O. Fischer, Zürich — Architekt: Herr C. Schindler

AUSFÜHRUNG VON

Geschäfts- und Wohnhäusern, Villen, Kirchen, Industrieanlagen, Eisenbetonbauten, Eisenbahn- und Strassenbauten, Tunnel-, Stollen- und Wasserbauten, Brücken, Kanalisationen



Strebelwerk Zürich
Rämistrasse 5, Tel. Hottingen 49.33

Original-Strebelkessel
tragen auf jedem Kesselgliede diese Schutzmarke.



CENTRALHEIZUNGS-FABRIK Heinrich Gutknecht
Zürich 8, Dufourstr. 20I

PERSONEN-
u. LASTEN-
AUFZÜGE
KRANEN,
FLASCHENZÜGE
MOTOREN
1/100-30 PS

SCHINDLER & CO
LUZERN
GEGRÜNDET
1874



A.-G. für
Schaltapparate Bern
vorm. Ghielmetti & Cie.
Gerbergasse 27

Zeit- und Sperrschalter
Schaltuhren, Fernschalter
Dreiminuten-Schalter
Temperaturschalter
Temperaturregler
Kombinierte
Tarif- und Sperrschalter
Schalter mit astronomischer
Verstellung für Beleuchtung.



Alfr. Schmidweber's Erben
Zürich 8 — Dietikon

**Innen- und Aussendekorationen
in poliertem Marmor und Granit**

Goldene Medaille Schweizer. Landes-Ausstellung
Bern 1914

RÜETSCHI
A. G.

**Glocken-
Giesserei**
(Bestehend seit dem
XIV. Jahrhundert)

Kirchen-Geläute
Renovation v. solchen
Einzelne Glocken
Glocken-Spiele
Herdenglocken etc.

★AARAU★



HEINRICH BRÄNDLI

Asphalt-, Dachpappen-
und Holzzement-Fabrik

BORGEN

Wasserdichte Abdeckungen

Asphaltarbeiten

Alle Teer- und Asphalt-Produkte

GESELLSCHAFT DER LUDW. VON ROLL'SCHEN EISENWERKE
· FILIALE: **EISENWERK CLUS** KT. SOLOTHURN ·

TRANSMISSIONEN
in moderner Ausführung, mit Ringschmierlagern oder Kugellagern.
Komplette Anlagen für alle Industriezweige.

Benn's Patent-Reibungskupplungen.
Elektromagnetische Reibungskupplungen.
Patentiert in der Schweiz und im Auslande.

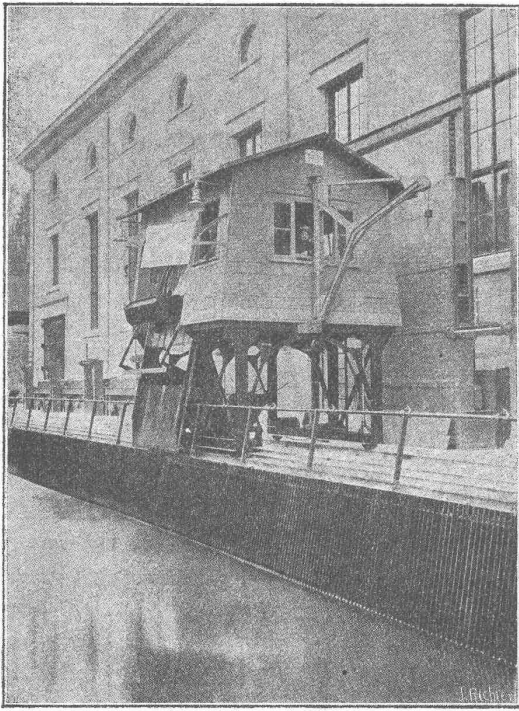
Patent-LENIX-Getriebe

FILIALE: GIESSEREI OLTEN

Rohguss zu Riemenscheiben und Zahnrädern
jeder Grösse und Konstruktion.



Elektromagnetische Reibungskupplung

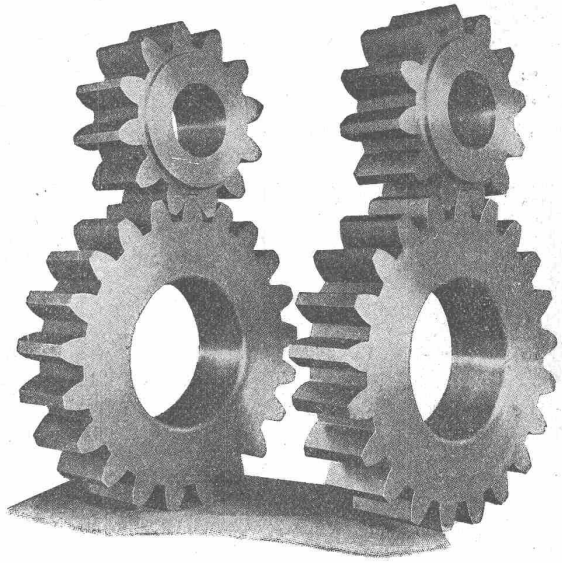


ELEKTRIZITÄTWERK WYNAU-LANGENTHAL
Kombinierte Rechen-Reinigungsmaschine mit doppeltem Schwenkkran

In- und Auslandspatente **MASCHINENFABRIK** Gegr. 1850
JONNERET & SOHN, GENÈVE

Rechenreinigungsmaschinen f. jede Tiefe u. Rechenneigung
Projekte und Kostenanschläge kostenlos

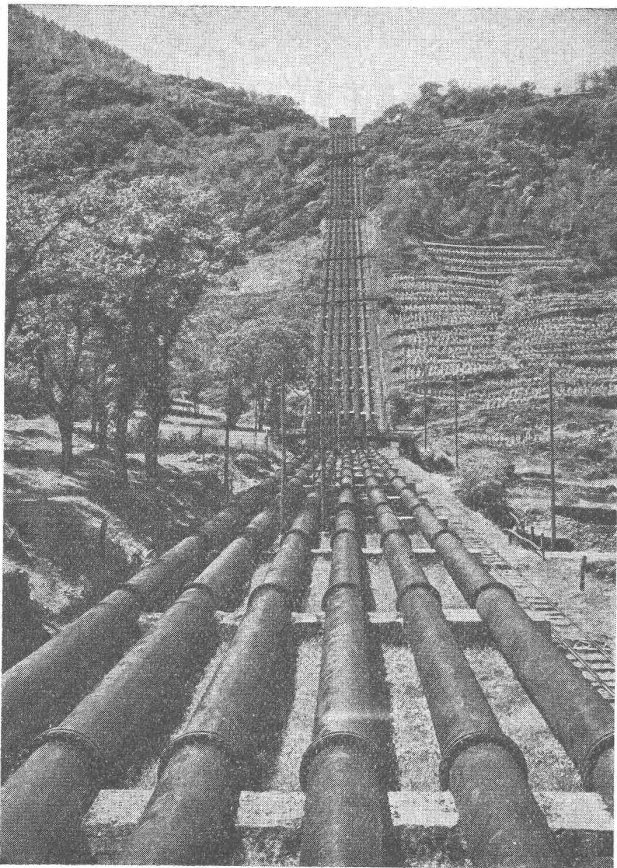
MAAG-ZAHNRÄDER A.-G. ZÜRICH



Gehobelte Stirnräder mit Maag-Verzahnung.

Zahnräder für jeden Verwendungszweck

Verlangen Sie
unsere Prospekte



DRUCKLEITUNGEN BRUSIO

SOCIÉTÉ ANONYME
DES FORGES ET ACIÉRIES DE DILLING
s./SARRE

DILLINGER HÜTTENWERKE A.-G.
DILLINGEN-SAAR

GEGRÜNDET 1685

**GESCHWEISSTE HOCHDRUCK-
ROHRE:**

SPEZIALITÄT:
**QUALITÄTS-BLECHE FÜR GENIETETE
TURBINEN-ROHRE**

**AUSGEFÜHRTE ANLAGEN IN DER SCHWEIZ MIT
GESCHWEISSTEN HOCHDRUCK-ROHREN:**
KRAFTWERKE BRUSIO IN CAMPOCOLOGNO, GRAUBÜNDEN
KRAFTWERK BURGLAUENEN DER JUNGFRAU-BAHN
KRAFTWERK VERNAYAZ — APROZ s./NENDAZ
DALA IN OBERWALLIS

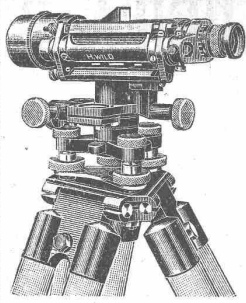
**QUALITÄTSBLECH-LIEFERUNGEN FÜR GENIETETE
ROHRE:**

LUZERN-ENGELBERG
KANDER-, RABUSA- UND VERZASCA-WERKE
UND VIELE ANDERE MEHR.

VERTRETER FÜR DIE SCHWEIZ:

„SOGÉCO“

AKTIENGESELLSCHAFT FÜR DEN HANDEL MIT INDUSTRIE-
PRODUKTEN VORMALS HENRI SCHOCH
ZÜRICH



Der neue **WILD'sche THEODOLIT**
das Wild'sche Nivellier-Instrument
Leisten am meisten Sind mässig im Preis

Kataloge durch die
Verkaufs-Aktiengesellschaft Heerbrugg
H. Wild's geodätische Instrumente (St. Gallen)



Elektrische Zentral-Uhren-Anlagen

auch in Verbindung mit
Feuermelde- und Wächterkontrollanlagen, Pausen- und Alarm-signalanlagen, Zeitstempeln, Arbeitszeit-Kontrollapparaten

SIEMENS
"Elektrizitätserzeugnisse A-G
Abt. Siemens & Halske, Bern, Zürich, Lausanne

ELEKTRISCHE UNTERNEHMUNGEN

O. BÜRGI

Zürich 1 * Lausanne

Spezial-Geschäft für Freileitungsbauten jeder Art

KABEL=MONTAGEN

auf Grossleitungen nach patentiertem mechanischem Verfahren
~ ~ Keine äussere Beschädigung mehr der Kabel ~ ~

3000 Anlagen installiert.

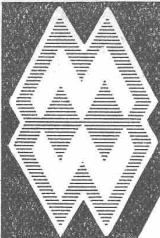
Billig in Anschaffung GOLDENE MEDAILLE Kostenlos im Betrieb
BERN 1914

EXPLOSIONSICHERE BREVO BENZIN & OEL-ANLAGEN

PRIMA REFERENZEN

Unentbehrlich zur Lagerung von Benzin u. allen andern feuergefährlichen Flüssigkeiten
in Autogaragen, industriellen Betrieben, Handelsgeschäften, Lagerhäusern, Grosslagern, etc.

EXPLOSIONS & FEUERSCHUTZ + BREITSCHUH & VORBRÖDT + Apparatebau-Anstalt - BERN



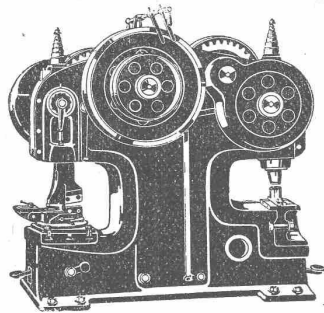
Maschinenfabrik Weingarten

vorm. Hch. Schatz A.G. Weingarten Würftbg.

Eisen- und Blech-Bearbeitungs-Maschinen



Blechscheren
Profileisenscheren
Kurbelfaßscheren
Schrotscheren
Stabeisenscheren
Lochmaschinen
Ausklinkmaschinen

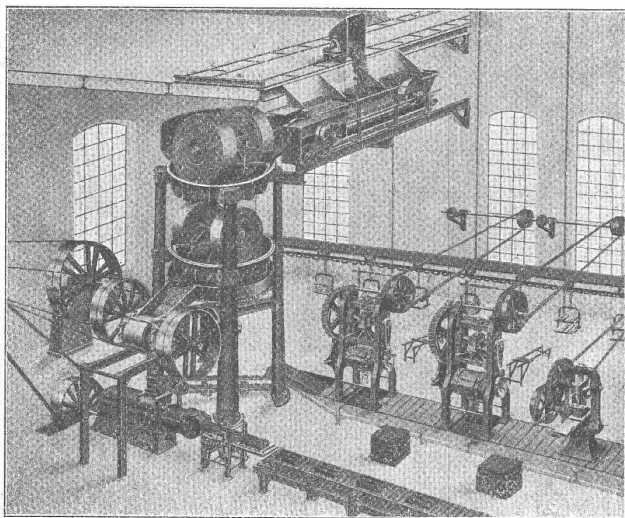


Excenterpressen
Kurbelpressen
Friktionspressen
Ziehpressen
Abkantmaschinen
Blechbiegmaschinen
Blechrichtmaschinen

Karl Händle & Söhne

Mühlacker (Wttbg.)

Spezialfabrik neuzeitl. Ziegeleimaschinen und Transportanlagen
 Telegramm-Adresse: Händlesöhne :: Fernsprecher 12 und 107



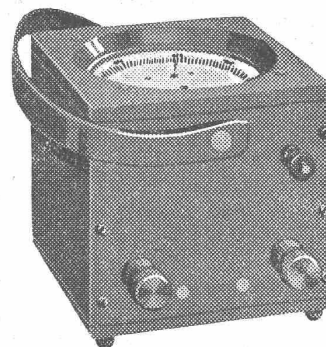
Moderne Falzziegel-Fabrikationsanlage

mit automatischer Zu- und Rückführung des Tonmaterials

Referenzen erster und grösster Werke des In- und Auslandes

Ferraris - Wattmeter

mit Induktionszähler-Triebsystem



Das beliebte Instrument für die Leistungskontrolle

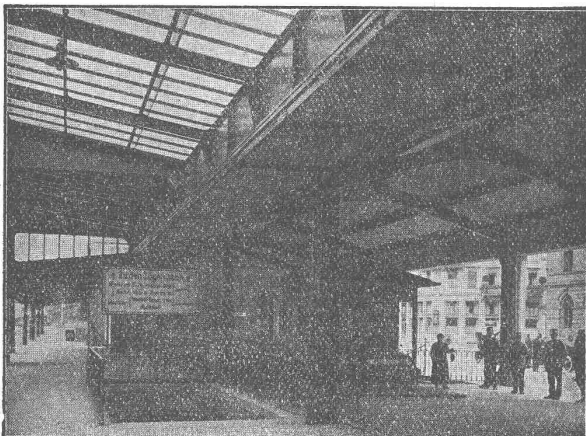
Unempfindlich gegen Überlastung, Kurzschlüsse und Stöße auf dem Transport

Hohe Messgenauigkeit

Geringes Gewicht

Niederer Preis

LANDIS & GYR A.-G. ZUG



Perrondächer S. B. B. St. Gallen.

W. KOCH & CO., ZÜRICH

Abteilung:

Eisenkonstruktionen

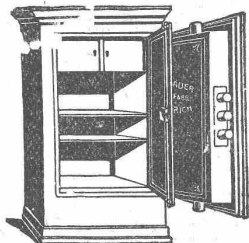
Hochbauten, Brücken, Krane, Leitungsmaste, Fenster, Lager-Gestelle etc. etc.

FÜR DAS TECHNISCHE BUREAU

ART. INSTITUT ORELL FUSSLI, ZÜRICH

Übersichts-Pläne, Stadt-Pläne, Exkursions-Karten, Clichés,
Buchdruckerei, Lithographie, Verlags-Buchhandlung
SPEZIALITÄT: Direkte Kopie von Katasterplänen (Zinkdruck)

Besteingerichtetes Atelier für photographische Übertragung von Vermessungsoperaten in andere Masstäbe



Kassenschränke
—
Panzer Türen
—
Tresor-Anlagen
—
Bureau möbel aus
Stahlblech

Bauer A.-G., Zürich 6

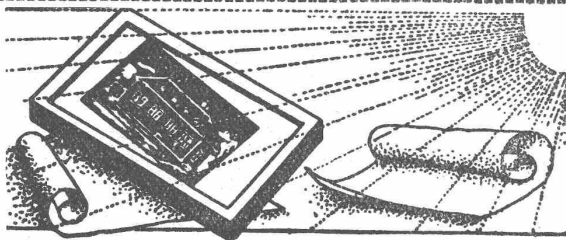
Geldschrank- und Tresorbau

Gegründet 1862

Aelteste und bedeutendste Spezialfabrik der Schweiz



DIE BESTEN BLEISTIFTE KOPIERSTIFTE u. FARBSTIFTE



Lichtpausen div. Verfahren
Plandruck — Zinkdruck

Elektr. u. pneumatische Lichtpausenapparate
Erstkl. Pauspapiere für Bleistift und Tusch

Schweiz. Lichtpausanstalten A.-G.
vorm. Haft & Cie., Zürich, Zähringerstr. 55 (Leonhardpl.)

Rechenmaschinen

„Millionär“

und

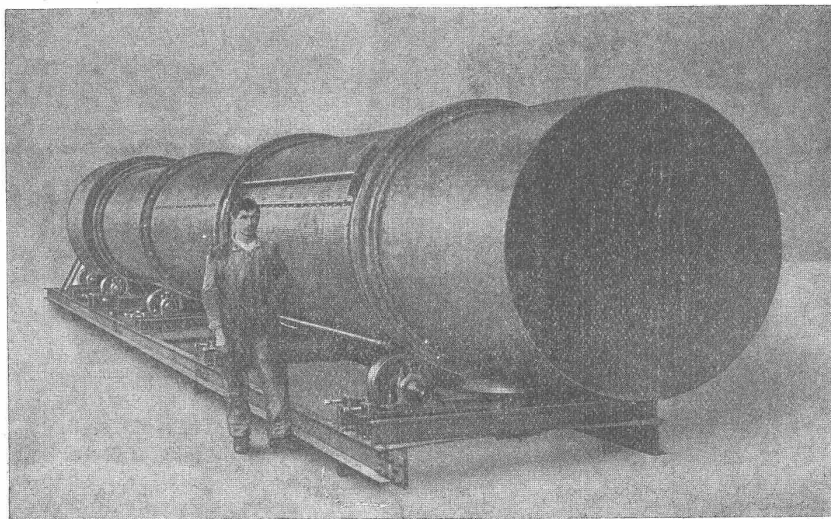
„Madas“

für alle Rechnungsarten

Schweizer Erfindung

Schweizer Fabrikat

H. W. Egli A.-G., Zürich (Schweiz).



U. AMMANN

Maschinenfabrik A.-G.

LANGENTHAL

Waschmaschinen

mit angebaute Sortiervorrichtung für
verschiedene Körnungen

Sortiertrommeln

für Kraftbetrieb

Steinbrecher

elgener Fabrikation