

Zeitschrift: Schweizerische Bauzeitung
Herausgeber: Verlags-AG der akademischen technischen Vereine
Band: 83/84 (1924)
Heft: 13

Werbung

Nutzungsbedingungen

Die ETH-Bibliothek ist die Anbieterin der digitalisierten Zeitschriften. Sie besitzt keine Urheberrechte an den Zeitschriften und ist nicht verantwortlich für deren Inhalte. Die Rechte liegen in der Regel bei den Herausgebern beziehungsweise den externen Rechteinhabern. [Siehe Rechtliche Hinweise.](#)

Conditions d'utilisation

L'ETH Library est le fournisseur des revues numérisées. Elle ne détient aucun droit d'auteur sur les revues et n'est pas responsable de leur contenu. En règle générale, les droits sont détenus par les éditeurs ou les détenteurs de droits externes. [Voir Informations légales.](#)

Terms of use

The ETH Library is the provider of the digitised journals. It does not own any copyrights to the journals and is not responsible for their content. The rights usually lie with the publishers or the external rights holders. [See Legal notice.](#)

Download PDF: 02.04.2025

ETH-Bibliothek Zürich, E-Periodica, <https://www.e-periodica.ch>

Schweizerische Bauzeitung

Abonnementspreis:
Schweiz 40 Fr. jährlich
Ausland 50 Fr. jährlich

Für Vereinsmitglieder:
Schweiz 32 Fr. jährlich
Ausland 40 Fr. jährlich
sofern beim Herausgeber
abonniert wird

DES SCHWEIZ. ING.- & ARCHITEKTEN-VEREINS & DER GESELLSCHAFT EHEM. STUDIERENDER DER EIDG. TECHN. HOCHSCHULE.

WOCHENSCHRIFT

FÜR BAU-, VERKEHRS- UND MASCHINENTECHNIK

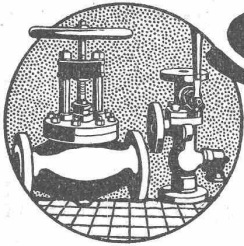
GRÜNDER ING. A. WALDNER, HERAUSGEBER ING. CARL JEGHER, ZÜRICH

Verlag: A. & C. Jegher, Zürich — Kommissionsverlag: Rascher & Cie., Zürich und Leipzig

ORGAN

Insertionspreis:

4-gespalt. Colonelle od.
deren Raum . 50 Cts.
Haupttitelseite: 80 Cts.
Alleinige Inseraten-An-
nahme: Rudolf Mosse,
Annoncen-Expeditie,
Zürich, Basel und deren
Filialen und Agenturen



SULZER

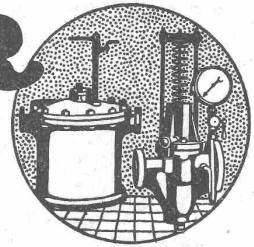
ARMATUREN und ROHRLEITUNGSTEILE

für

Dampf, Wasser, Säuren, Luft etc.

Ausführliche Kataloge auf Verlangen

GEBRÜDER SULZER, AKTIENGESELLSCHAFT, WINTERTHUR



PERSONEN- & WAREN-AUFZÜGE

nach
bewährtem
System

für jede Leistung und Betriebsart

Schweiz. Wagonsfabrik Schlieren A. G., Schlieren-Zürich

Telephon: Selnau 11.15
Telegr.: Wagonsfabrik Schlieren

S P O N A G E L & Co.

ZÜRICH

Baumaterialien

TEL. No. 6 **BERCHTOLD & Co** THALWIL
ZENTRALHEIZUNGEN
aller zeitgemässen Systeme

Fabrik für

Eisenkonstruktionen

A.-G.
vormals

Schäppi & Schweizer

Albisrieden - Zürich

Projektierung und Ausführung von:

Eisenkonstruktionen aller Art, Brücken, Fabrik-
bauten, Masten, Oberlichter, Fenster, Blech-
arbeiten, schmiedeiserne Fassaden

Stahlblechrolladen

Schlosserarbeiten

Techn. Bureau Tel. S. 25.42 Kaufm. Bureau Tel. S. 71.05

Neu!
Patentiert.

SUBOX

Neu!
Breveté.

Verbleibung durch Anstrich

Die Farbe der Zukunft: mehrjährig erprobt; äusserst ökonomisch

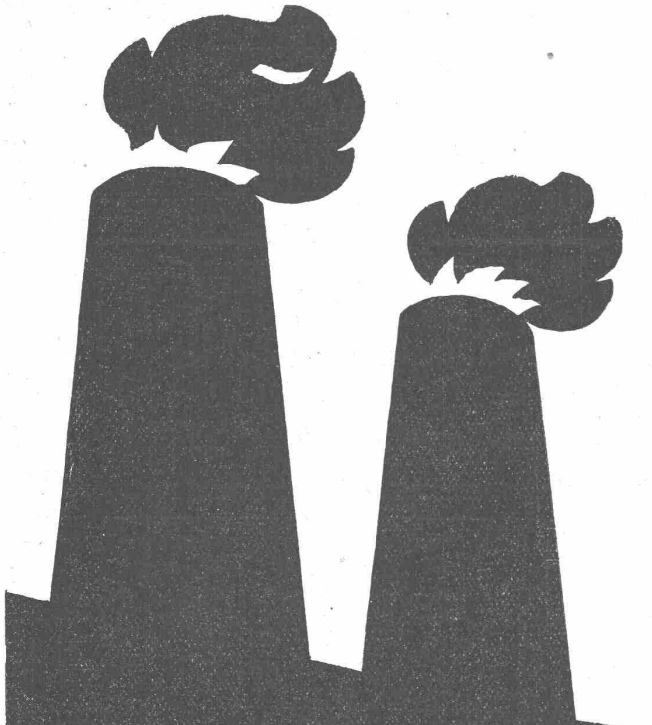
Metallisierung jedes gestrichenen Gegenstandes

Besten und billigsten Schutz gegen äussere schädliche Einflüsse für Eisen, Blech, Holz, Zement, Papier, Eternit etc.

Subox-Rostfrass

(Deckfarbe unnötig)

Alleinfabrikation durch die Subox A.-G., Langstrasse 187, Zürich 5 - General-Vertreter für die Schweiz: Paul Kuoni, Sonnenquai 3, Zürich 1 - Vertreter für die Kantone St. Gallen, Thurgau und Appenzell: A. G. Salzmann & Co., Geltenwilenstrasse 18, St. Gallen. (Prospekte und Offerten zu Diensten.)



ALUMIDON
„der feuerfeste Ziegel“
MEYERHOFER & SCHARPF AG.
Zürich.



Sparkamin
+ Patent 88876

Auch sehr geeignet zum Entlüften

Prospekt und Offerte kostenlos durch die

Ziegel A. G. Zürich

Tel. Selnau 66.98



Nutzbare Länge 2—5 m Lichtweite 80—2000 mm

Armierete Betonröhren
für Turbinen- und Trinkwasserleitungen. Bewässerungsanlagen, Jaucheleitungen, Kabelanlagen, Kanalisationen u. Durchlässe etc. bis 10 Atm. Betriebsdruck.

Armierete Beton - Sickerröhren
Dünnwandige Cement-Drainieröhren
Baulänge 50 und 100 cm. Lichtweite 150—350 mm.

Alle Röhren garantiert wasserundurchlässig u. säurebeständig.
Hohe Festigkeiten auf Biegung und Scheitelbelastung.

Lieferung durch „Siegwartbalken-Gesellschaft Luzern“ und „Desmeules Frères Granges-Märnard“.

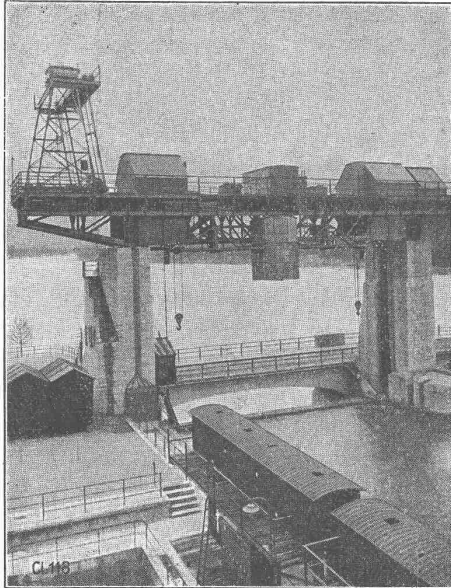
Gesellschaft der L. von Roll'schen Eisenwerke, Gerlafingen

Gegründet 1823

Werk „**Giesserei Bern**“ in Bern

Gegründet 1823

Konstruktionswerkstätten, Eisengiesserei



Fahrbarer Montagebockkran, Dammbalkentransportkran und Doppelwindwerke, Kraftwerk Augst-Wyhlen.

Hebezeuge

Eisenbahnmaterial
Schützenanlagen und
Wehreinrichtungen
Zahnradbahnmaterial
Standseilbahnen
Allgem. Maschinenbau



Telegramme: Giesserei Bern
Telephon 1066

E. G. Portland, Zürich

Jura-Cementfabriken, Aarau
Aargauische Portland-Cementfabrik Holderbank-
Wildegg
Portland-Cementwerk Würenlingen-Siggental A.-G.
Cement- und Kalkfabriken R. Vigier A.-G.
Portland-Cementfabrik, Laufen
Schweiz. Cement-Industrie-Gesellschaft, Heerbrugg
Portland-Cementwerk Thayngen A.-G.

Cement- und Kalkwerk Liesberg A.-G.
NeueBirstalerPortland-Cementfabr.b.LiesbergA.-G.
K. Hürlimann Söhne, Brunnen
Wilhelm Brodtbeck A.-G., Liestal
Ciment Portland S. A., St. Sulpice
Société des usines de Grandchamp et de Roche
S. A. des chaux et ciments de Baulmes et Vouvy
Société des usines du Furcil, Noiraigue

empfehlen ihren

Ia. Portland-Cement.

Verkauf durch die Fabriken selbst

DECO A.-G. in Liq. Küsnacht-Zürich ALBA A.-G. in Liq.

Wir verkaufen zu äussersten Liquidations-Preisen:

- Toiletten
- Closets
- Bidets
- Pissoirs
- Spülkasten
- Gasbadeöfen
- Gasautomaten
- Holz- und Kohleöfen
- Wandbrunnen
- Armaturen
- Garnituren
- etc.

ADOLF PADRUTT
Kaltleimfabrik „CERTUS“, Basel
 GEGRÜNDET 1913 TELEPHON 6107

„CERTUS“
 Kaltleim in Pulverform
 für alle Zwecke der Holz-Industrie etc.

Vorzüge:
 ist in wenigen Minuten gebrauchsfertig wird mit kaltem Wasser angemacht braucht weder gekocht noch erwärmt zu werden hat eine außerordentliche Bindekraft für alle Hart- und Weichhölzer (bis über 115 kg per cm²) leimt auch fettige u. harzreiche Hölzer (Pitche-Pine etc.) kann auch im Freien bei jeder Temperatur verwendet werden



Gesetzlich geschützt

Schweizer-Fabrikat

Achten Sie auf die Qualitätsmarke die Certussäule

Fabriken in
 Basel
 London
 Paris
 Hamburg
 Warschau
 Detroit U. S. A.

Die Leimungen mit „CERTUS“-Leimpulver sind gegen Wasser, Hitze und Kälte widerstandsfähig

Ferner:

CERTUS- Malerleim	Leder- und Treibriemenleim
Linoleumleim	Bureaupasta sowie
Tapetenleim	Spezialleime f. Papier- u. Cartonnage-Industrie

Erstklassige Qualitäten

„CERTUS“-säurefeste Cemente widerstehen sämtlichen anorganischen Säuren in beliebigen Konzentrationen und bei höchsten Temperaturen

REFERENZEN ZU DIENSTEN. MUSTER UND PROSPEKTE GRATIS UND FRANKO.

MILLER
 Neuzzeitliche Vermessungs - Instrumente
 D. R. P.



Druckfreie Triebanordnung
 Werkstätten für Präzisions-Mechanik
 Gebrüder **MILLER** G. m. b. H.
 Gegründet 1871 Innsbruck Liste Geo 22 kostenlos

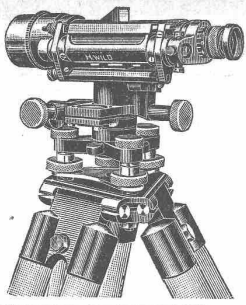
BAUMANN, KOELLIKER & Co., A.-G., ZÜRICH 1
 BAHNHOFSTRASSE - FÜSSLISTRASSE 4

Bronzeinschriften Grabmalbroncen

Stahl  **Metalle**

Grosses Lager für alle Zwecke

NOTZ & Co, BIEL



WILD

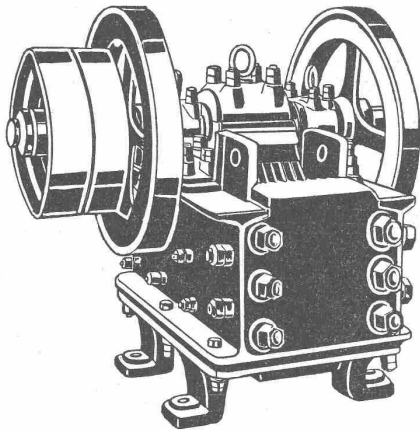
NIVELLIER UND THEODOLIT
sind sehr leistungsfähig, solid gebaut, mäßig im Preis

Verkaufs-Aktiengesellschaft

Heerbrugg

H. Wild's geodätische Instrumente

(St. Gallen)



Steinbrecher

Sämtliche
**Zerkleinerungs-
Sortier- u. Waschmaschinen**
für die Baubranche

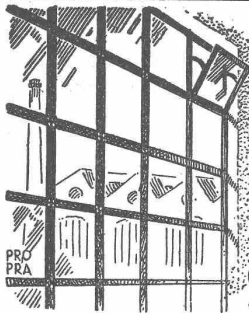
Stabile, fahrbare und Automobil-
Steinbrecher

Kauf — Miete

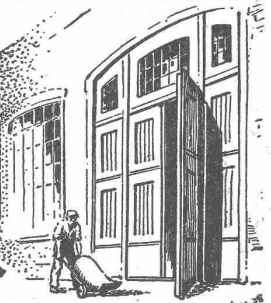
Strassenbaumaschinen

U. Ammann, Langenthal

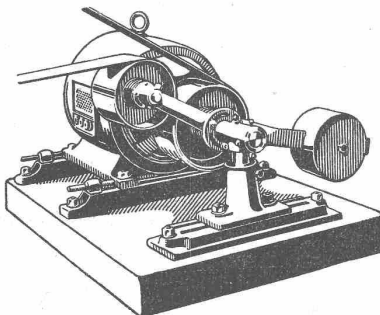
Maschinenfabrik A.-G.



Geilinger & Co
Winterthur
Eisenhochbau
Fabriküren
Schmiedeeiserne Fenster



GESELLSCHAFT DER LUDW. VON ROLL'SCHEN EISENWERKE
· FILIALE: **EISENWERK CLUS** KT. SOLOTHURN ·



Lenix Typ A, von unten drückend

Ausführungsrecht für die Schweiz der

Patent-LENIX-Getriebe

Direkter Antrieb bei grössten Uebersetzungs-Verhältnissen
und kleinsten Achsendistanzen.

Sparen Vorgelege, Kraft, Riemen und Platz.

Lenix-Rollen auf Kugellagern.

Ueber 8000 Lenix-Apparate geliefert für Uebertragungen
bis 1000 PS und Uebersetzungs-Verhältnisse bis 1:25.

Kompl. Transmissionsanlagen

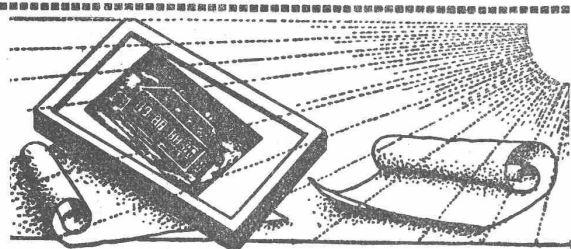
für alle Industriezweige, in moderner Ausführung
mit Ringschmierlagern oder Kugellagern.

FÜR DAS TECHNISCHE BUREAU

ART. INSTITUT ORELL FUSSLI, ZÜRICH

Übersichts-Pläne, Stadt-Pläne, Exkursions-Karten, Clichés,
Buchdruckerei, Lithographie, Verlags-Buchhandlung
SPEZIALITÄT: Direkte Kopie von Katasterplänen (Zinkdruck)

Besteingerichtetes Atelier für photographische Übertragung von Vermessungsoperaten in andere Masstäbe

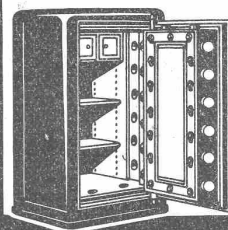


Lichtpausen div. Verfahren
Plandruck — Zinkdruck

Elektr. u. pneumatische Lichtpausapparate
Ersikl. Pauspapiere für Bleistift und Tusch

Schweiz. Lichtpausanstalten A.-G.
vorm. Haff & Cie., Zürich, Zähringerstr. 55 (Leonhardpl.)

KASSENSCHRÄNKE.



Tresoranlagen
Panzer-Türen
Einmoverschränke
Büromöbel aus Stahlblech

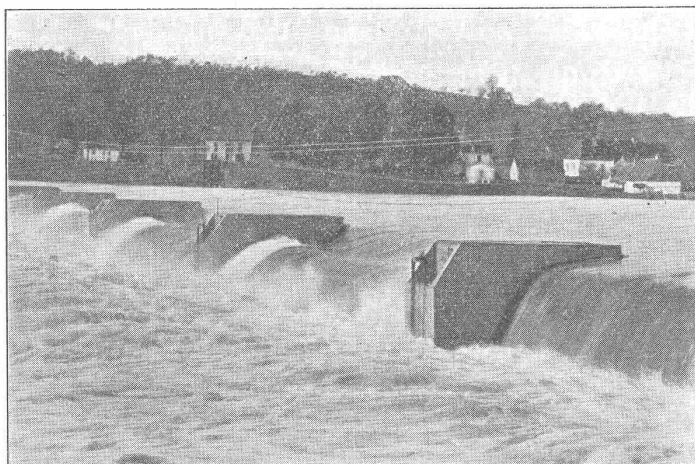
BAUER A.G. ZÜRICH 6.
Gegründet 1862.

Plan-Kopien | Lichtpaus- aller Art | Paus- und Detail-Papiere und -Apparate. ED. AERNI-LEUCH, BERN

Selbstfätiger Hochwasserschutz

bei Wehranlagen und Talsperren. Selbstfätige Wasserspiegel-
und Abflussregulierung an bestehenden und Neuanlagen.

Selbstfätige und von Hand bedienbare Wehrkonstruktionen.



Ausgeführt und im Bau über
2500 Meter Wehrbreite für
zirka 22500 m³/sek Regulier-
fähigkeit.

Illustrierter Katalog, Projekte
und Kostenanschläge.

Stauwerke A.-G., St. Peterstrasse 15, Zürich 1

Eisenwerk-Aktiengesellschaft Bosshard & Cie., Näfels

Abteilung: Eisen-Konstruktionen:

Brücken - Hochbauten - Reservoirs - Maste - etc. - etc.

Abteilung: Maschinen-Fabrik:

Schleusen- u. Wehranlagen - Baumaschinen - Steinbrecher
 Krane aller Systeme - Mechanische Förder-Anlagen - Spezialität: Stahlband-Transportanlagen

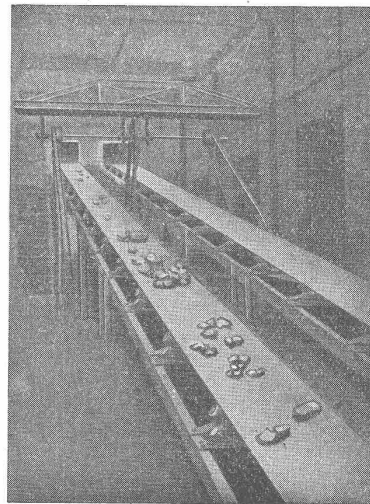


„Bob“ Turmkrane
 „Bob“ Schnellaufzüge
 Beton-Mischer
 Schnell-Bauwinden
 Beton-Eisen-Schneider

Lager: Weinbergstrasse 21
 Tel. Hollingen 9099

**ALLGEMEINE
 BAUMASCHINEN-GESELLSCHAFT A.G.
 ZÜRICH 1**

Förder-Anlagen




Gebr. Demuth

Telephon 170 **Baden** Telephon 170

Fabrik für
Moderne Blechbearbeitung
Patent. gepresste Treppen
Bauschlosserei
Eisenkonstruktionen
Patentirte Kessel

II. Abteilung
Sanitäre Einrichtungen
Elektrische Boyler und
Zentralheizungen

MEISTER & Cie.

Rüegsau (Bern)

TRANSPORTBÄNDER

in allen Breiten für Kohlen, Sand, Backsteine etc.

Verlangen Sie Muster und Preise

CENTRALHEIZUNGS-FABRIK Heinrich Gutknecht

Zürich 8, Dufourstr. 201

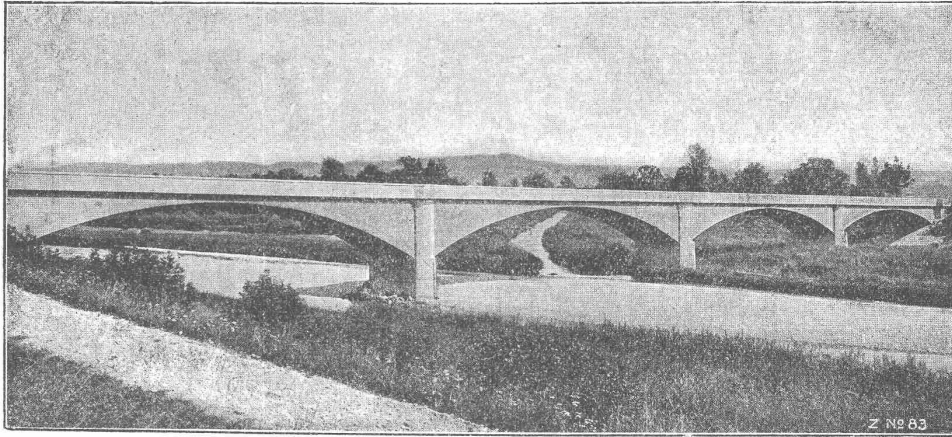
Gestein's - Bohrmaschinen

Ausgezeichnete Leistungsfähigkeit in jeder Steinart ohne Luftvorbereitungs-Anlage, ohne Rohrleitungen, nur elektr. Leitung. Immer betriebsfertig, billig im Betrieb. Verlangen Sie unsern Spezial-Prospekt.

C. & E. FEIN, Rennweg 35, ZÜRICH.

Ed. Züblin & C^{ie} A.-G., Zürich-Basel

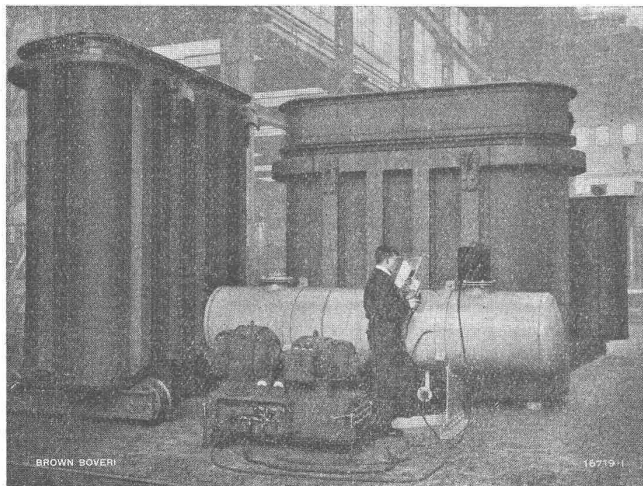
Ingenieurbureau und Bauunternehmung
Projektierung und Ausführung von Hoch- und Tiefbauten



Thurbrücke Rohr bei Frauenfeld

Spezialitäten: Eisenbetonpfehlrammungen, Brücken in Beton und Eisenbeton, Silos und Lagerhäuser, Kläranlagen System Züblin, Wasserbauten und Fundationen, Tiefbohrungen.

BBB C



Mit Brown Boveri Lichtbogen-Schweißgruppen elektrisch geschweißte Groß-Transformatorenkessel.

Lichtbogen Schweißgruppen

Bauart Brown Boveri

Qualitativ höchststehende Schweißnähte

Größte Wirtschaftlichkeit

Einfache, gefahrlose Bedienung

Feinstufige Regulierbarkeit des Schweißstromes an der Schweißstelle selbst

Verwendung vorhandener Antriebskraft

Kurzschlussicherheit

A.G. BROWN, BOVERI & C^{IE} BADEN (SCHWEIZ)
Verkaufsbureaux: Baden, Basel, Bern, Lausanne