

Zeitschrift: Schweizerische Bauzeitung
Herausgeber: Verlags-AG der akademischen technischen Vereine
Band: 83/84 (1924)
Heft: 14

Werbung

Nutzungsbedingungen

Die ETH-Bibliothek ist die Anbieterin der digitalisierten Zeitschriften. Sie besitzt keine Urheberrechte an den Zeitschriften und ist nicht verantwortlich für deren Inhalte. Die Rechte liegen in der Regel bei den Herausgebern beziehungsweise den externen Rechteinhabern. [Siehe Rechtliche Hinweise.](#)

Conditions d'utilisation

L'ETH Library est le fournisseur des revues numérisées. Elle ne détient aucun droit d'auteur sur les revues et n'est pas responsable de leur contenu. En règle générale, les droits sont détenus par les éditeurs ou les détenteurs de droits externes. [Voir Informations légales.](#)

Terms of use

The ETH Library is the provider of the digitised journals. It does not own any copyrights to the journals and is not responsible for their content. The rights usually lie with the publishers or the external rights holders. [See Legal notice.](#)

Download PDF: 14.03.2025

ETH-Bibliothek Zürich, E-Periodica, <https://www.e-periodica.ch>

Schweizerische Bauzeitung

Abonnementspreis:
Schweiz 40 Fr. jährlich
Ausland 50 Fr. jährlich

Für Vereinsmitglieder:
Schweiz 32 Fr. jährlich
Ausland 40 Fr. jährlich
sofern beim Herausgeber
abonniert wird

WOCHENSCHRIFT

FÜR BAU-, VERKEHRS- UND MASCHINENTECHNIK

GRÜNDER ING. A. WALDNER, HERAUSGEBER ING. CARL JEGHER, ZÜRICH
Verlag: A. & C. Jegher, Zürich — Kommissionsverlag: Rascher & Cie., Zürich und Leipzig

ORGAN

DES SCHWEIZ. ING.- & ARCHITEKTEN-VEREINS & DER GESELLSCHAFT EHEM. STUDIERENDER DER EIDG. TECHN. HOCHSCHULE.

Insertionspreis:
4-gespalt. Colonelzeile od. deren Raum . 50 Cts.
Haupttitelseite: 80 Cts.
Alleinige Inseraten-Annahme: Rudolf Mosse, Annoncen-Expedition, Zürich, Basel und deren Filialen und Agenturen

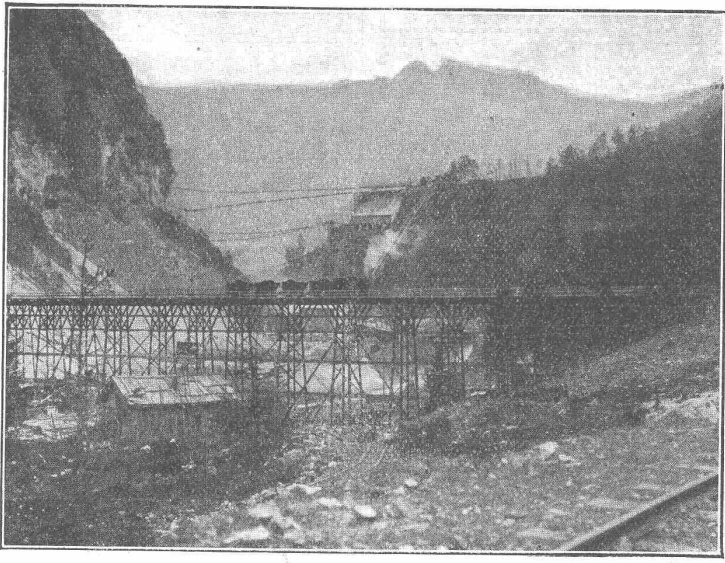
RUBAG
Seideng. 16 ZÜRICH, Telef. Sel. 4957
Bagger aller Art
Hebezeuge
Winden, Drahtseile

Kauf Sämtliches
Rollbahnmateriale
für jede Spurweite **Miete**

Joh. Müller Centralheizungen als Spezialität
Rüti (Zch.), Teleph. 30 Zürich 1, Bellevue, Teleph. Hottingen 324 Chur, Teleph. 160

HEINRICH HATT-HALLER, ZÜRICH

HOCH- UND TIEFBAU-UNTERNEHMUNG

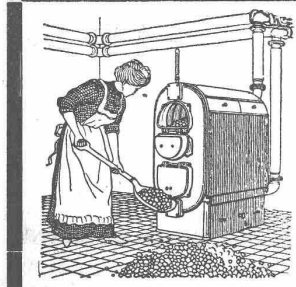


Staumauer Schräh :: Dienstbrücke zwischen Kilchblatt und Aufbereitung.
Bauausführung gemeinsam mit Ed. Züblin & Cie. A.-G.

Umbauten
Fassaden-
Renovationen
Reparaturen

Erstellung
schlüsselfertiger
Einfamilien-Häuser
in
kürzester Frist

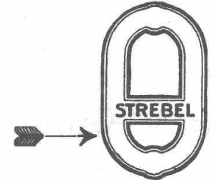
AUSFÜHRUNG VON
Geschäfts- und Wohnhäusern, Villen, Kirchen, Industrieanlagen, Eisenbetonbauten, Eisenbahn- und Strassenbauten, Tunnel-, Stollen- und Wasserbauten, Brücken, Kanalisationen



Strebelwerk Zürich

Rämistrasse 5, Tel. Hottingen 49.33

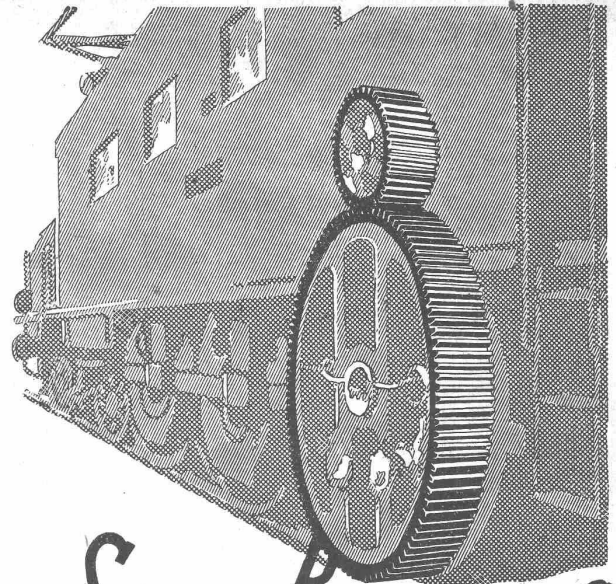
Original-Strebelkessel
tragen auf jedem Kesselgliede diese Schutzmarke.



PERSONEN-
u. LASTEN-
AUFZÜGE
KRANEN
FLASCHENZÜGE
MOTOREN
1/100-30 PS



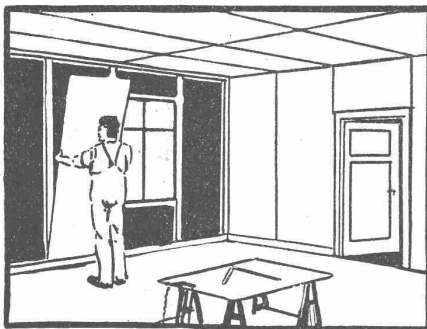
SCHINDLER & CO
LUZERN
GEGRÜNDET
1874



SAUTER, BACHMANN & CO
ZAHNRÄDER-FABRIK-NETSTAL

Telephon Nr. 44

Fabrikation von Zahnrädern für jeden Verwendungszweck. Langjährige Erfahrungen in der Kraftübertragung vermittels Zahnräder jeder Art. Verzähnen eingesandter Radkörper. Beratung und Kostenvoranschläge bereitwilligst.



Keine
Türen, Täfer,
Wandschränke

Ohne
rissfrei-bleibende
abgesp. Füllungen

Ad. Aeschlimann
MEILEN

HEINRICH BRÄNDLI

Asphalt-, Dachpappen-
und Holzzement-Fabrik

BORGEN

Wasserdichte Abdeckungen

Asphaltarbeiten

Alle Teer- und Asphalt-Produkte

ATELIERS DES CHARMILLES S. A. GENÈVE

109, ROUTE DE LYON

ROUTE DE LYON, 109

**TURBINES
HYDRAULIQUES**

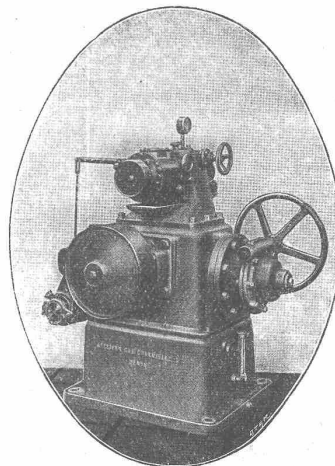
**TURBINES
HYDRAULIQUES**

RÉGULATEURS BREVETÉS

RÉGULATEURS BREVETÉS

**FONDÉRIE
DE FER ET DE BRONZE**

**FONDÉRIE
DE FER ET DE BRONZE**



RÉGULATEUR DE VITESSE BREVETÉ
MODÈLE 1923



GESELLSCHAFT DER LUDW. VON ROLL'SCHEN EISENWERKE
 · FILIALE: EISENWERK CLUS KT. SOLOTHURN ·



TRANSMISSIONEN

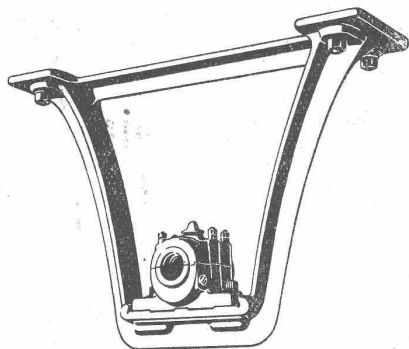
in moderner Ausführung, mit Ringschmierlagern oder Kugellagern.
 Komplette Anlagen für alle Industriezweige.

Benn's Patent-Reibungskupplungen.
Elektromagnetische Reibungskupplungen.
 Patentierte in der Schweiz und im Auslande.

Patent-LENIX-Getriebe

FILIALE: GIESSEREI OLTEN

Rohguss zu Riemenscheiben und Zahnrädern
 jeder Grösse und Konstruktion.



Hängebock mit Stehlager

ELEKTRISCHE UNTERNEHMUNGEN

O. BÜRGI

Zürich 1 * Lausanne

Spezial-Geschäft für Freileitungsbauten jeder Art

KABEL=MONTAGEN

auf Grossleitungen nach patentiertem mechanischem Verfahren
 - - Keine äussere Beschädigung mehr der Kabel - -

Universal- und Schnell-MISCHER

„Patent Eirich“

für derbste Grob- bis zur präzisesten Feingutmischung gleichgut geeignet und von der Praxis vorzüglich beurteilt, liefert direkt an Verbraucher

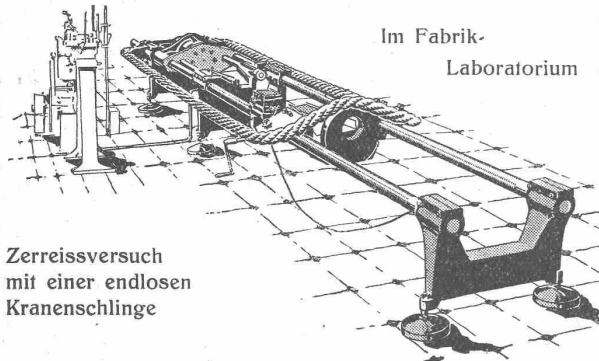
Maschinenfabrik GUSTAV EIRICH, G. m. b. H., HARDHEIM (Nordbaden).

Unterm 15. Februar 1924 schreibt einer unserer Abnehmer:

„Wir haben die Grössen 1 und 2b Ihrer Mischer in Betrieb und zwar zur vollsten Zufriedenheit. Bei Gelegenheit werden wir stets Ihre Fabrikate empfehlen, indem der Eirichmischer unseres Erachtens der bestkonstruierte Materialmischer in bezug rationellen Betriebes wie auch richtiger Mischung jeglichen Materialgutes, ob Schwer- oder Leichtgut, ist.“

Schweiz. Seil - Industrie
 vormals C. Oechslin zum Mandelbaum
Schaffhausen

Telephon 242 Gegründet 1839 Telegr.: Corda



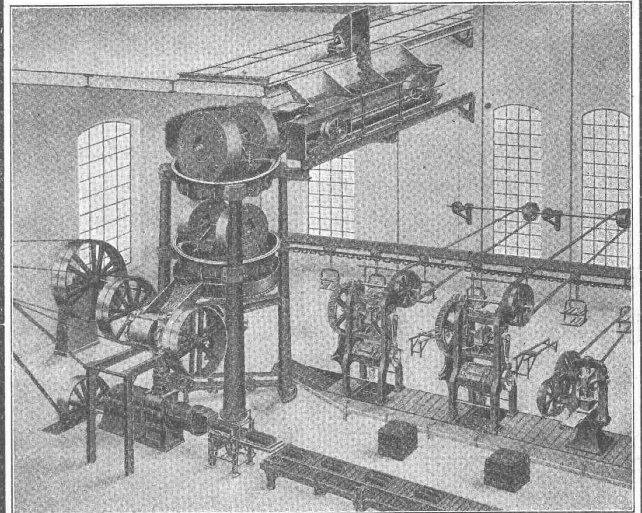
ZerreiBversuch
 mit einer endlosen
 Kranenschlinge

Drahtseile
Hanfseile, Seilerwaren

Genf 1896 Goldene Medaillen Bern 1914

Karl Händle & Söhne
Mühlacker (Wttbg.)

Spezialfabrik neuzeitl. Ziegeleimaschinen und Transportanlagen
 Telegramm-Adresse: Händlesöhne :: Fernsprecher 12 und 107



Moderne Falzziegel-
Fabrikationsanlage

mit automatischer Zu- und
 Rückführung des Tonmaterials

Referenzen erster und grösster Werke des In- und Auslandes

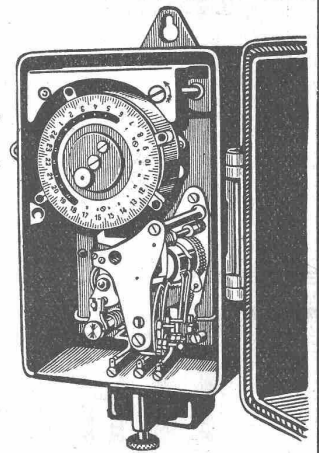


die anerkannt beste Anstrichfarbe für Innen u. Aussen.
 Hochglänzend und Matt.

Generalvertreter für die Schweiz:
C. Hässig, Dufourstrasse 53, Basel.

A.-G. für
Schaltapparate Bern
 vorm. Ghilmetti & Cie.
Gerbergasse 27

- Zeit- und Sperrschalter
- Schaltuhren, Fernschalter
- Dreiminuten-Schalter
- Temperaturschalter
- Temperaturregler
- Kombinierte
- Tarif- und Sperrschalter
- Schalter mit astronomischer
- Verstellung für Beleuchtung



Eisenwerk-Aktiengesellschaft Bosshard & Cie., Näfels

Abteilung: Eisen-Konstruktionen:

Brücken - Hochbauten - Reservoirs - Maste - etc. - etc.

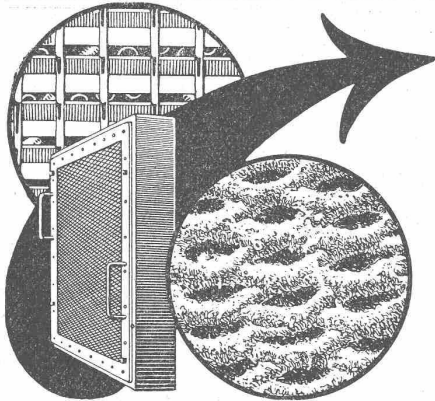
Abteilung: Maschinen-Fabrik:

Schleusen- u. Wehranlagen - Baumaschinen - Steinbrecher
 Krane aller Systeme - Mechanische Förder-Anlagen - Spezialität: Stahlband-Transportanlagen

Eisenkonstruktionen

Brücken, Hochbauten, Maste, Reservoirs, Krane, Stauwehre, Blecharbeiten etc.

Wartmann, Vallette & Cie., Brugg (Filiale in Genf)



Pat. VISCIN- LUFTFILTER

für Lüftungs- und Heizungs-Anlagen, Turbogeneratoren,
Kompressoren, Motoren usw.

BESTES FILTER DER GEGENWART

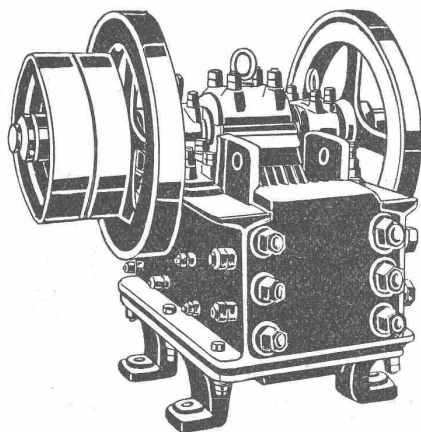
3000 Anlagen mit 55 Millionen Stundenkubikmeter ausgeführt

Glänzende Resultate
Brochure No. S 304 kostenlos

VENTILATOR A.-G., STÄFA

FRÜHER F. WUNDERLI, USTER UND A. KÜNDIG, ZÜRICH/BASEL.

Zürich 1894 Goldene Medaille Bern 1914



Steinbrecher

Sämtliche
**Zerkleinerungs-
Sortier- u. Waschmaschinen**

für die Baubranche

Stabile, fahrbare und Automobil-

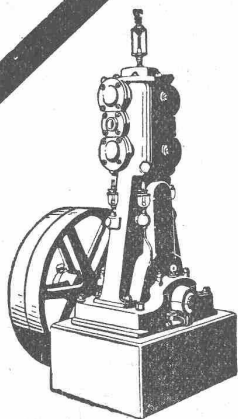
Steinbrecher

Kauf — Miete

Strassenbaumaschinen

U. Ammann, Langenthal

Maschinenfabrik A.-G.

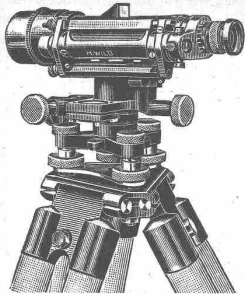


Kompressoren Vakuumpumpen

Nassluftpumpen, Kondensatoren, Filterpressen, Rührwerke
Zentrifugen

Blechbearbeitungsmaschinen, System Gebrüder Jäcklin
Druckluft-Bohrhämmer.

Maschinenfabrik Burckhardt A.-G., Basel



WILD

NIVELLIER UND THEODOLIT
sind sehr leistungsfähig, solid gebaut, mäßig im Preis

Verkaufs-Aktiengesellschaft

Heerbrugg

H. Wild's geodätische Instrumente

(St. Gallen)

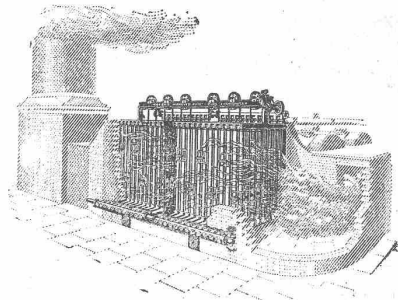
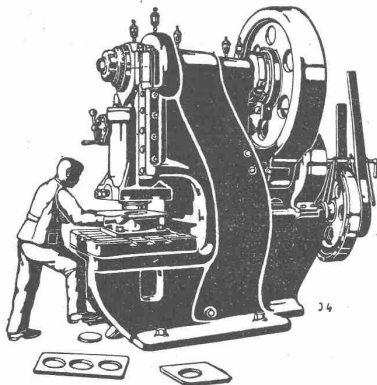
MASCHINENFABRIK

WEINGARTEN

vorm. Hch. Schatz A-G.

Weingarten-Württg.

Eisen- und Blech-Bearbeitungsmaschinen



Green's Economisers

in Verbindung mit Dampfkesseln
sichern höchste Leistungsfähigkeit
sowie geringste Kosten

15-20% Kohlenersparnis
und äusserste Schonung der Kessel

Senden Sie uns bitte Einzelheiten über ihre Heizanlage
Auskünfte kostenlos

Verlangen Sie illustrierten, ausführlichen Katalog D. M.

E. GREEN & SON LTD.

WAKEFIELD (England)

Codes: A. B. C. Engineering; Bentley's Phrases; A I; Lieber's;
Western Union.

J. Rukstuhl, Centralheizungen, Basel.

Modifikationen - Kessellieferungen - Reparaturen

DECO A.-G. in Liq. Küssnacht-Zürich ALBA A.-G. in Liq.

Wir verkaufen zu äussersten Liquidations-Preisen:

Toiletten

Closets

Bidets

Pissoirs

Spülkasten

Gasbadeöfen

Gasautomaten

Holz- und Kohleöfen

Wandbrunnen

Armaturen

Garnituren

etc.

TEL. No. 6 **BERCHTOLD & CO** THALWIL
ZENTRALHEIZUNGEN
aller zeitgemässen Systeme

Armierete Annen-Hohlstein-Decken u.-Böden

Der Backstein „System Annen“ ersetzt vorteilhaft Holzbretter-, Schilfrohr-, Eternit- und Rabitzdecken usw. Anwendbar auf Holzbalken, armiertem Beton (ohne hölzerne Schalungsträger), T- und Rundeisen.

Die mit Hohlsteinen „System Annen“ armierten Decken und Böden eignen sich besonders für Werkstätten, Fabriken, Auto-Garagen, Pferde-, Vieh- und Schweineställe, Käsereien usw.

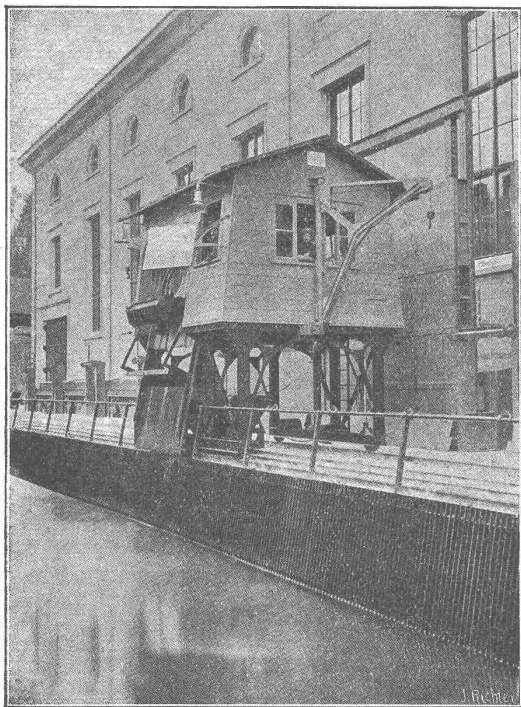
Seriöse Referenzen zur Verfügung, gestützt auf bedeutende Arbeiten, die seit 1912 ausgeführt wurden.

Auskunft, Prospekte usw. durch

Charles Annen, Unternehmer, Neuenburg

Telephon Nr. 11.01

ABG ORIGINAL
 „Bob“ Turmkrane
 „Bob“ Schnellaufzüge
 Beton-Mischer
 Schnell-Bauwinden
 Beton-Eisen-Schneider
 Lager: Weinbergstrasse 21
 Tel. Holtingen 9099
ALLGEMEINE BAUMASCHINEN-GESELLSCHAFT A.G. ZÜRICH 1



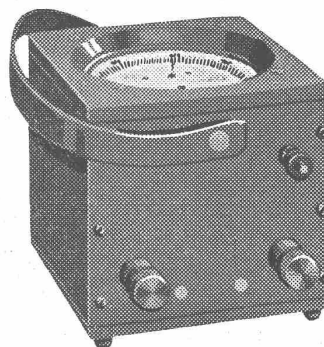
ELEKTRIZITÄTWERK WYNAU-LANGENTHAL
 Kombinierte Rechen-Reinigungsmaschine mit doppeltem Schwenkkran

In- und Auslandspatente **MASCHINENFABRIK** Gegr. 1850
JONNERET & SOHN, GENÈVE

Rechenreinigungsmaschinen f. jede Tiefe u. Rechenneigung
 Projekte und Kostenanschläge kostenlos

Ferraris - Wattmeter

mit Induktionszähler-Triebsystem



Das beliebte Instrument für die Leistungskontrolle

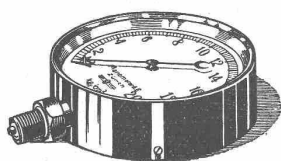
Unempfindlich gegen Überlastung, Kurzschlüsse und Stöße auf dem Transport

Hohe Messgenauigkeit

Geringes Gewicht

Niederer Preis

LANDIS & GYR A.-G. ZUG



Manometer A.-G., Zürich, Armaturen-Fabrik

(vormals Schäffer & Budenberg, Filiale Seebach, ständige Fabrikation seit 1896)

Manometer, Thermometer, Ventile, Hähne, Schieber in jeder Ausführung und für alle Zwecke. Injektoren, Anwärmeapparate, Pumpen, Kondensstöpfe, Reduzier-ventile, Wasserstände, Sicherheitsapparate, Gläser, Elektrische Temperaturmesser und Druckmesser mit elektrischem Kontakt. Kontroll- u. Prüfapparate, Dampfmesser.

Walo Bertschinger

ZÜRICH, Hafnerstrasse 7.

Spezialfirma für:

Geleisebau

Ständiges grosses Lager in
Normalbahn- und Fabrikgeleisen,
Weichen und Drehscheiben.
Geleiseneubau, Unterhalt, Reparaturen.
Geleisebauwerkstatt.
Abnorme Geleise-Anlagen.

Strassenbau

Asphalt- und Teermakadam.
Oberflächenteerungen.
Neuanlagen.
Unterhalt.
Strassenwalzen-Betrieb.

WISKOTT
SPIEGEL-REFLEKTOREN

Die
wirtschaftliche Beleuchtung

für Fabrikhallen u. Werkstätten	für Verkaufsräume u. Schaufenster
für Büros, Säle, Theater	für Ausstellungen u. Unterrichtsanstalten
für Kaffeehäuser u. Restaurants	für Straßen, Plätze u. Brücken
für Bahnhöfe u. Geleisanlagen	

50% Stromersparnis • Verbesserte Lichtwirkung

OSRAM A.G. ZÜRICH