

**Zeitschrift:** Schweizerische Bauzeitung  
**Herausgeber:** Verlags-AG der akademischen technischen Vereine  
**Band:** 83/84 (1924)  
**Heft:** 2

## **Werbung**

### **Nutzungsbedingungen**

Die ETH-Bibliothek ist die Anbieterin der digitalisierten Zeitschriften. Sie besitzt keine Urheberrechte an den Zeitschriften und ist nicht verantwortlich für deren Inhalte. Die Rechte liegen in der Regel bei den Herausgebern beziehungsweise den externen Rechteinhabern. [Siehe Rechtliche Hinweise.](#)

### **Conditions d'utilisation**

L'ETH Library est le fournisseur des revues numérisées. Elle ne détient aucun droit d'auteur sur les revues et n'est pas responsable de leur contenu. En règle générale, les droits sont détenus par les éditeurs ou les détenteurs de droits externes. [Voir Informations légales.](#)

### **Terms of use**

The ETH Library is the provider of the digitised journals. It does not own any copyrights to the journals and is not responsible for their content. The rights usually lie with the publishers or the external rights holders. [See Legal notice.](#)

**Download PDF:** 14.03.2025

**ETH-Bibliothek Zürich, E-Periodica, <https://www.e-periodica.ch>**

# Schweizerische Bauzeitung

**Abonnementspreis:**  
Schweiz 40 Fr. jährlich  
Ausland 50 Fr. jährlich

**Für Vereinsmitglieder:**  
Schweiz 32 Fr. jährlich  
Ausland 40 Fr. jährlich  
sofern beim Herausgeber  
:: abonniert wird ::

DES SCHWEIZ. ING.- & ARCHITEKTEN-VEREINS & DER GESELLSCHAFT EHEM. STUDIERENDER DER EidG. TECHN. HOCHSCHULE.

WOCHENSCHRIFT

FÜR BAU-, VERKEHRS- UND MASCHINENTECHNIK

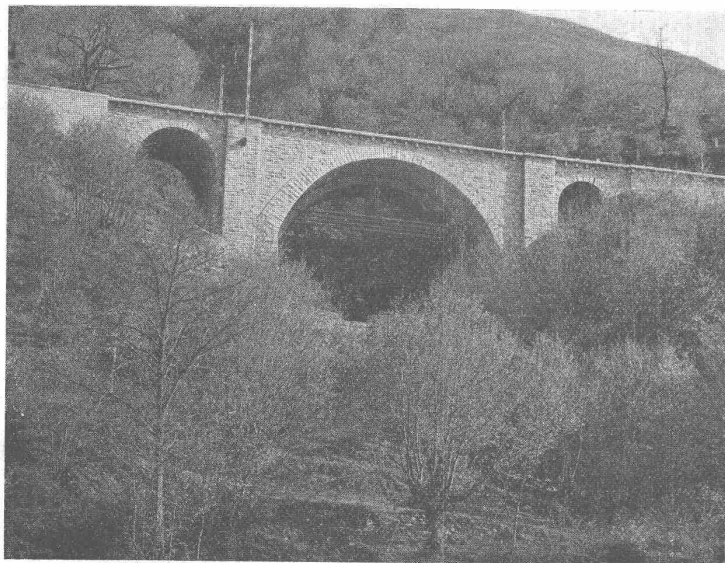
GRÜNDER ING. A. WALDNER, HERAUSGEBER ING. CARL JEGHER, ZÜRICH  
Verlag: A. & C. Jegher, Zürich — Kommissionsverlag: Rascher & Cie., Zürich und Leipzig

ORGAN

**Insertionspreis:**

4-gespalt. Colonelzeile od.  
deren Raum . 50 Cts.  
Haupttitelseite: 80 Cts.  
Alleinige Inseraten-An-  
nahme: Rudolf Mosse,  
Annoncen-Expedition,  
Zürich, Basel und deren  
Filialen und Agenturen

## HEINR. HATT-HALLER HOCH- UND TIEFBAU-UNTERNEHMUNG ZÜRICH



S. B. B., Monte Ceneri-Linie, Brücke Galli.

### Bau-Ausführung

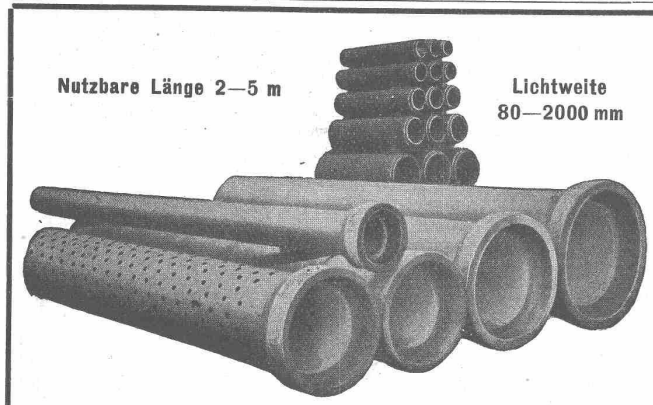
von

- Geschäfts- und Wohnhäusern
- Villen - Kirchen - Industrieanlagen
- Eisenbetonbauten
- Eisenbahn- und Strassenbauten
- Tunnel-, Stollen- und Wasserbauten
- Brücken - Kanalisafionen



### Reparaturen aller Art Fassaden-Renovationen

Bau-Ausführung  
innerf kürzesten Fristen



Nutzbare Länge 2—5 m

Lichtweite  
80—2000 mm

### Armierete Betonröhren

für Turbinen- und Trinkwasserleitungen, Bewässerungsanlagen,  
Jaucheleitungen, Kabelanlagen, Kanalisafionen u. Durchlässe etc.  
bis 10 Atm. Betriebsdruck.

### Armierete Beton - Sickerröhren Dünnwandige Cement-Drainieröhren

Baulänge 50 und 100 cm. Lichtweite 150—350 mm.

Alle Röhren garantiert wasserundurchlässig u. säurebeständig.  
Hohe Festigkeiten auf Biegung und Scheitelbelastung.

Lieferung durch „Siegwartbalken-Gesellschaft Luzern“ und „Desmeules Frères Granges-Marnand“.

## PERSONEN- & WAREN-AUFZÜGE

nach  
bewährtem  
System

für jede Leistung und Betriebsart

Schweiz. Wagonsfabrik Schlieren A. G., Schlieren-Zürich

Telephon: Selnau 11.15  
Telegr.: Wagonsfabrik Schlieren



PERSONEN-  
u. LASTEN-  
**AUFZÜGE**  
KRANEN  
FLASCHENZÜGE  
**MOTOREN**  
1/100-30 PS

**SCHINDLER & CO**  
LUZERN  
GEGRÜNDET  
1874



**GEORG STREIFF & CO.**  
WINTERTHUR

SPEZIALGESCHÄFT  
FÜR KERAMISCHE  
BODEN- U. WANDBELÄGE

# Arca-Regler

regulieren selbständig bei höchster Prä-  
zision, grösster Betriebssicherheit und  
geringster Wartung

**Dampf-, Gas- und Wasser-Druck**  
**Temperatur**  
**Feuchtigkeit**  
**Spez. Gewicht**  
**Wasserstand**  
**Elektr. Stromverbrauch**  
**Umdrehungen etc. etc.**

und sind in sämtlichen Industrien unentbehrlich.

Ingenieur-Bureau  
**OSCAR KIHM**

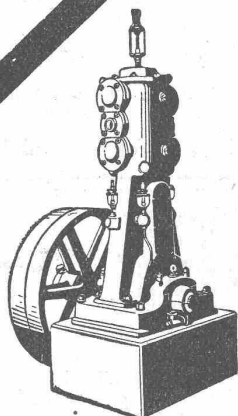
Dipl. Masch.-Ing. E. T. H.

Tiefenhöfe 11 **ZÜRICH 1** Tel. S. 23.83



Das lästige  
und zeitraubende  
Zerschneiden der

**Drahtziegel-  
-Rollen**  
fällt weg. Die  
Schweiz. Drahtziegel-  
Fabrik A.-G., Lotzwil  
liefert  
**Drahtziegel-  
-Streifen**  
in allen Breiten.  
Muster und Preislisten verlangen  
Goldene Medaillen:  
Bern 1914, Barcelona 1921



# Kompressoren Vakuumpumpen

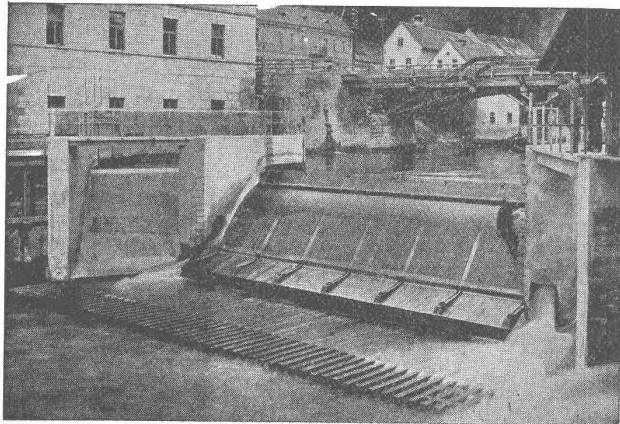
Nassluftpumpen, Kondensatoren, Filterpressen, Rührwerke  
Zentrifugen  
Blechbearbeitungsmaschinen, System Gebrüder Jäcklin  
Druckluft-Bohrhämmer.

**Maschinenfabrik Burckhardt A.-G., Basel**

# Eisenkonstruktionen

Brücken, Hochbauten, Maste, Reservoirs, Krane, Stauwehre, Blecharbeiten etc.

**Wartmann, Vallette & Cie., Brugg** (Filiale in Genf)



Wehr in der Mürz der Kabelwerke Felten & Guilleaume, Bruck a. d. Mur  
Dachwehr mit kolksicherem Sturzboden.

## Hydraul. Dachwehre

in grössten Abmessungen mühelos bedienbar, bewährt auch bei starkem Eis- u. Geschiebegang

## Festen kolksicheren Sturzboden

Patent Pfletschinger-Läufer

## Automatische Saugüberfälle

einfacher Bauart, bester Wirkung, projektiert u. erstellt

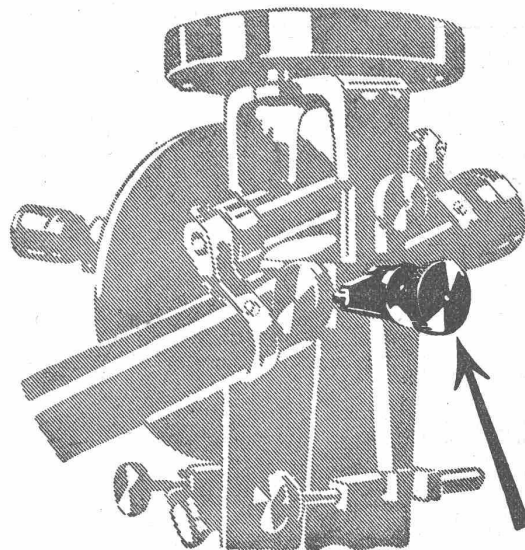
## Ingenieurbureau Huber & Lutz

Zürich

Stampfenbachstrasse 75

## MILLER

Neuzeitliche Vermessungs-Instrumente  
D. R. P.



Druckfreie Triebanordnung

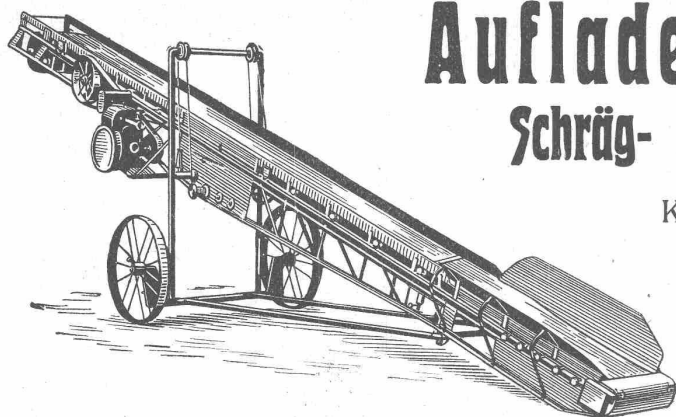
Werkstätten für Präzisions-Mechanik

Gebrüder MILLER G. m. b. H.

Gegründet  
1871

Innsbruck

Liste Geo 22  
kostenlos



## Auflader und Entlader

### Schräg- und Horizontal-Transporte

Komplette Verlade-, Transport- und  
Sortieranlagen

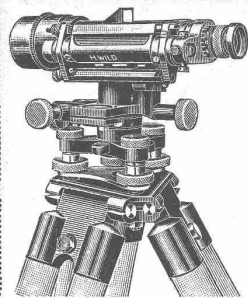
**Steinbrecher**

Kauf und Miete.

**U. Ammann**

Maschinenfabrik  
A.-G.

**Langenthal**



Der neue **WILD'sche THEODOLIT**  
das Wild'sche Nivellier-Instrument  
**Leisten am meisten Sind mässig im Preis**

Kataloge durch die  
**Verkaufs-Aktiengesellschaft Heerbrugg**  
H. Wild's geodätische Instrumente (St. Gallen)

# J. Rukstuhl, Centralheizungen, Basel.

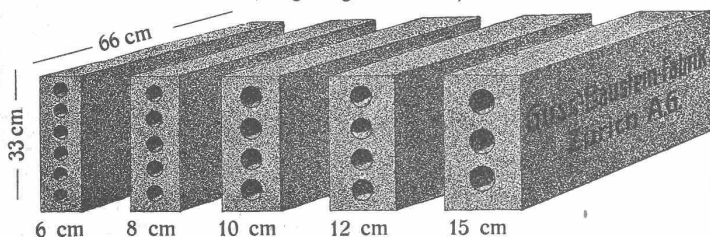
Modifikationen - Kessellieferungen - Reparaturen



**Asphalt-Arbeiten**  
**Wasserdichte Abdeckungen**  
**HEINRICH BRÄNDLI, HORGEN**  
Asphalt-, Dachpappen- und Holzzement-Fabrik

# Längsgelochte Schlackensteine

(Eingetragene Marke)



Anerkannt  
vorzügliches Baumaterial für alle Arten Hoch-  
bauten, insbesondere für **Zwischenwände,**  
und **Hintermauerungssteine.**  
Für **Fassadenmauerwerk Spezialsteine.**

Verkauf direkt durch uns.

**Guss - Baustein - Fabrik Zürich A. G., Zürich.**



GESELLSCHAFT DER LUDW. VON ROLL'SCHEN EISENWERKE  
· FILIALE: **EISENWERK CLUS** KT. SOLOTHURN ·

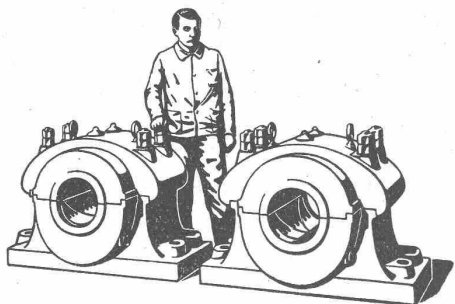


# TRANSMISSIONEN

in moderner Ausführung, mit Ringschmierlagern oder Kugellagern.  
Komplette Anlagen für alle Industriezweige.

**Benn's Patent-Reibungskupplungen.**  
**Elektromagnetische Reibungskupplungen.**  
Patentiert in der Schweiz und im Auslande.

**Patent-LENIX-Getriebe**



Schwere Stehlagern mit Ringschmierung,  
für Walzwerke

FILIALE: **GIESSEREI OLTEN**

Rohguss zu **Riemenscheiben und Zahnrädern**  
jeder Grösse und Konstruktion.

## Aktiengesellschaft Schweizerischer Kalkfabriken Zürich

umfassend die Fabriken:

Kalkwerk Schinznach-Bad G. Knoblauch jr.  
Hydraulische Kalkfabrik Holderbank  
G. Spühler, Rekingen  
Kalk- u. Cementfabriken Beckenried A.-G.  
K. Hürlimann Söhne, Brunnen

Ingenieur Borner & Cie., Wallenstadt  
Cement- u. Kalkfabriken R. Vigier A.-G.  
Luterbach  
Jura Cementfabriken, Aarau  
Cement- und Kalkwerk Liesberg A.-G.

Hydraul. Kalk- u. Gipsfabrik, Bärschwil  
Gips-Union A.-G., Zürich  
Schweiz. Cementind.-Gesell., Heerbrugg  
Vereinigte Cementfabriken Rozloch A.-G.  
Gips- und Kalkwerke Krattigen in Bern.

empfiehlt den Konsumenten ihren

### prima hydraulischen Kalk.

Verkaufsstelle: **E. G. Portland, Zürich.**

Telegr.-Adr.: Portland Zürich

Bureau Seidengasse 9

Telephon Selnau 285

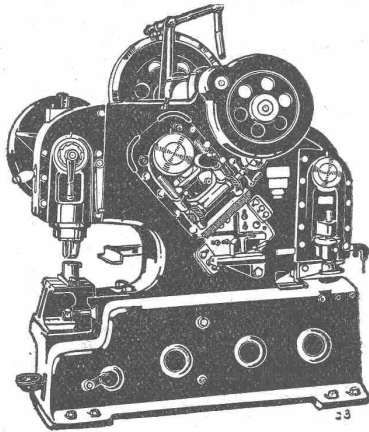
## MASCHINENFABRIK

## WEINGARTEN

vorm. Hch. Schatz A-G.

Weingarten-Württg.

Eisen- und Blech-Bearbeitungsmaschinen



**ABG ORIGINAL**

„Bob“  
Turmkrane

„Bob“  
Schnellaufzüge

Beton-  
Mischer

Schnell-  
Bauwinden

Beton-  
Eisen-Schneider

Lager: Weinbergstrasse 21  
Tel. Hollingen 9099

**ALLGEMEINE  
BAUMASCHINEN-GESELLSCHAFT A.G.  
ZÜRICH 1**

## Naturasphalt von Travers

Einzigste Asphaltminen der Schweiz

Anerkannt bester Naturasphalt

Konzessionäre für die Schweiz:

**E. R. Zetter & Co.**  
in Solothurn.

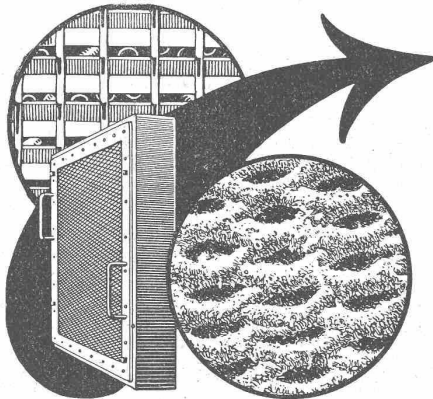


Gegründet 1843

Fabrik-Marke

# Heinrich Gutknecht Centralheizungs-Fabrik

ZÜRICH 8, Dufourstrasse 20I



## Pat. VISCIN- LUFTFILTER

für Lüftungs- und Heizungs-Anlagen, Turbogeneratoren,  
Kompressoren, Motoren usw.

BESTES FILTER DER GEGENWART

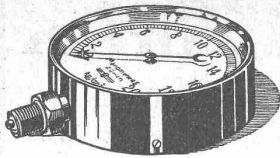
3000 Anlagen mit 55 Millionen Stundenkubikmeter ausgeführt

Glänzende Resultate  
Brochure No. S 304 kostenlos

## VENTILATOR A.-G., STÄFA

FRÜHER F. WUNDERLI, USTER UND A. KÜNDIG, ZÜRICH/BASEL.

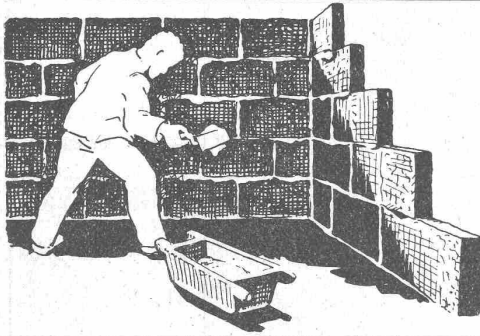
Zürich 1894 Goldene Medaille Bern 1914



## Manometer A.-G., Zürich, Armaturen-Fabrik

(vormals Schäffer & Budenberg, Filiale Seebach, ständige Fabrikation seit 1896)

Manometer, Thermometer, Ventile, Hähne, Schieber in jeder Ausführung und für alle Zwecke. Injektoren, Anwärmeapparate, Pumpen, Kondensstöpfe, Reduzier-ventile, Wasserstände, Sicherheitsapparate, Gläser, Elektrische Temperaturmesser und Druckmesser mit elektrischem Kontakt. Kontroll- u. Prüfapparate, Dampfmesser.



## Eine epochemachende UNIVERSAL-BAUPLATTE

35 x 50 cm, tragfest (60 bis 80 kg/cm<sup>2</sup>), nagelbar, leicht (spez. Gewicht 0,8 bis 0,9), hochisolierend (Wärmeleit-zahl 0,12-0,14), feuersicher, wetterfest und volumenbeständig **fabrikieren die**

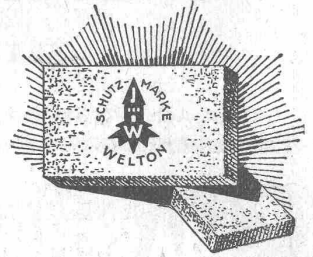
## Welton - Baustein - Fabriken GLOTEN-SIRNACH und OFTRINGEN

(THURGAU)

(Aargau)

Telephon: Wil 16

Telephon: Zofingen 2.98



Diese Schutzmarke ist auf allen Welton-Platten eingepreßt

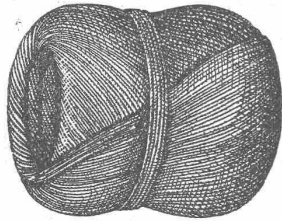
# BAUMANN, KOELLIKER & Co., A.-G., ZÜRICH 1

BAHNHOFSTRASSE - FÜSSLISTRASSE 4

Elektrische Heiz- und Koch-Apparate :-: :-: Warmwasserboiler

## Meister & Co, Rüegsau (Bern)

(Gegründet 1869)



Fabrik von Bindfaden, Seilerwaren aller Art, Roll-laden- und Jutegurten, Treibriemen und Transportgurten  
Prompte und reelle Bedienung  
Verlangen Sie Muster und Preise

## Hartschotterwerk

Inhaber: H. GATTIKER-TANNER, Rapperswil

empfiehlt seine anerkannt erstklassigen

## PFLASTERSTEINE u. HARTSCHOTTER

Spezialhartschotter für Teerungen  
Mauersteine, Flickschotter, Betonsand

Bureau Mühlehorn, Tel. 27 - Bureau Rapperswil, Tel. 103

## Quinten-Mühlehorn

# ATELIERS DES CHARMILLES S. A. GENÈVE

109, ROUTE DE LYON

ROUTE DE LYON, 109

## TURBINES HYDRAULIQUES

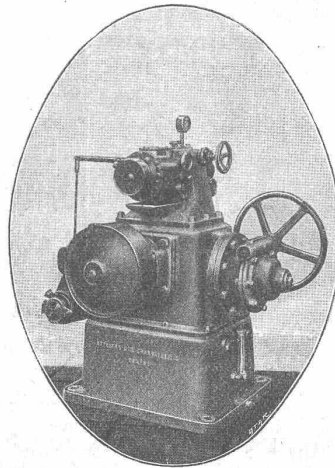
## TURBINES HYDRAULIQUES

RÉGULATEURS BREVETÉS

RÉGULATEURS BREVETÉS

FONDERIE  
DE FER ET DE BRONZE

FONDERIE  
DE FER ET DE BRONZE



RÉGULATEUR DE VITESSE BREVETÉ  
MODÈLE 1923