

Zeitschrift: Schweizerische Bauzeitung
Band: 83/84 (1924)
Heft: 16

Werbung

Nutzungsbedingungen

Die ETH-Bibliothek ist die Anbieterin der digitalisierten Zeitschriften. Sie besitzt keine Urheberrechte an den Zeitschriften und ist nicht verantwortlich für deren Inhalte. Die Rechte liegen in der Regel bei den Herausgebern beziehungsweise den externen Rechteinhabern. [Siehe Rechtliche Hinweise.](#)

Conditions d'utilisation

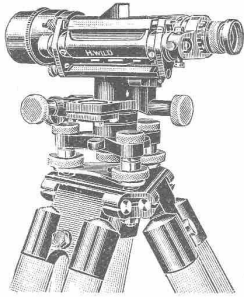
L'ETH Library est le fournisseur des revues numérisées. Elle ne détient aucun droit d'auteur sur les revues et n'est pas responsable de leur contenu. En règle générale, les droits sont détenus par les éditeurs ou les détenteurs de droits externes. [Voir Informations légales.](#)

Terms of use

The ETH Library is the provider of the digitised journals. It does not own any copyrights to the journals and is not responsible for their content. The rights usually lie with the publishers or the external rights holders. [See Legal notice.](#)

Download PDF: 22.11.2024

ETH-Bibliothek Zürich, E-Periodica, <https://www.e-periodica.ch>



WILD

NIVELLIER UND THEODOLIT
sind sehr leistungsfähig, solid gebaut, mäßig im Preis

Verkaufs-Aktiengesellschaft

H. Wild's geodätische Instrumente

Heerbrugg

(St. Gallen)

BAUMANN, KOELLIKER & Co., A.-G., ZÜRICH 1

BAHNHOFSTRASSE - FUSSLISTRASSE 4

Hochspannungsleitungen - Sekundärnetze

ABG ORIGINAL
„Bob“ Turmkrane
„Bob“ Schnellaufzüge
Schnell-Bauwinden
Beton-Mischer
Beton-Eisen-Schneider
Lager: Weinbergstrasse 21
Tel. Hollingen 9099

ALLGEMEINE BAUMASCHINEN-GESELLSCHAFT A.G. ZÜRICH 1



MINIMAX- Hand-Feuerlöscher

Vielfach nachgeahmt
Nie erreicht!

Wer ihn kennt - lobt ihn!

Referenzen aus allen Branchen
zu Diensten.

Minimax-Gesellschaft Zürich 8

Seehofstrasse 4

Gebr. Demuth

Telephon 170 **Baden** Telephon 170

Fabrik für

**Moderne Blechbearbeitung
Patent. gepresste Treppen
Bauschlösserei
Eisenkonstruktionen
Patentierete Kessel**

II. Abteilung

**Sanitäre Einrichtungen
Elektrische Boyler und
Zentralheizungen**



J. Schmidheiny & Co., Ziegelwerke, Heerbrugg (St. Gallen)

Fabriken und Lager in: **Heerbrugg, St. Gallen-Ost, Istighofen**

liefern

Backsteine, Deckensteine, Hourdis von grösster Druckfestigkeit, salpeterfrei.

Drainröhren, Bedachungsmaterialien in anerkannt bester Qualität.

WISKOTT
SPIEGEL-REFLEKTOREN

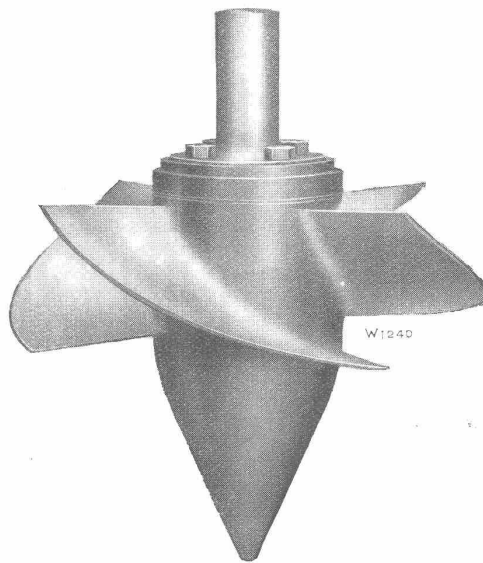
Die wirtschaftliche Beleuchtung
 für Fabrikhallen u. Werkstätten für Verkaufsräume u. Schaufenster
 für Büros, Säle, Theater für Ausstellungen u. Unterrichtsanstalten
 für Kaffeehäuser u. Restaurants für Straßen, Plätze u. Brücken
 für Bahnhöfe u. Geleisanlagen

50% Stromersparnis Verbesserte Lichtwirkung

OSRAM A.G. ZÜRICH

Escher Wyss & Co^{ie}, Zürich

**Propeller-
Turbinen**



**Kaplan-
Turbinen**

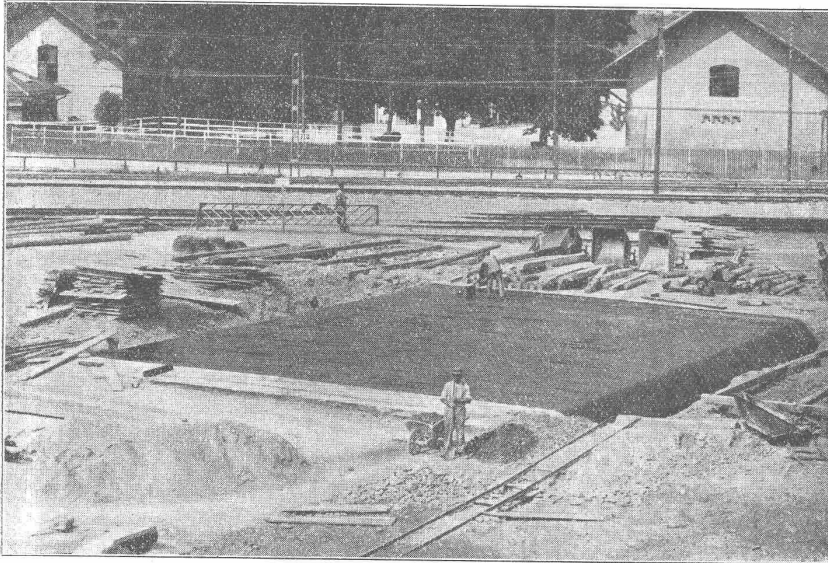
Höchster
Wirkungsgrad

Grösste
Schnelläufigkeit

Asphalt-Emulsion A.-G. Zürich

Hafnerstrasse 7

Unternehmung für Asphaltarbeiten



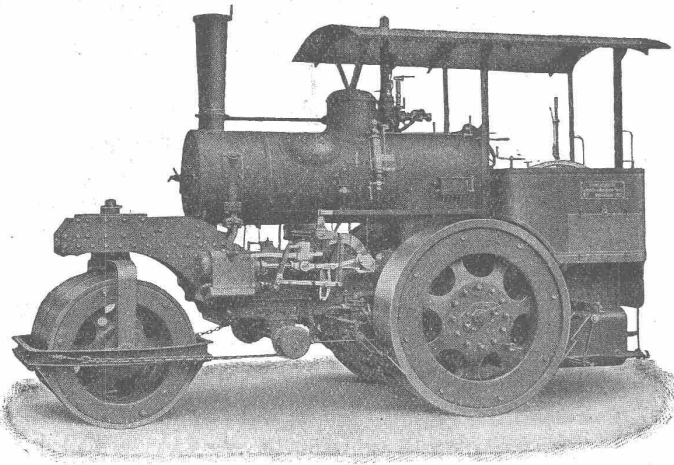
Mammutabdichtungen für Brücken,
Tunnels, Dächer, Terrassen, Fundamente,
Asphalt-Emulsion- und Eweol-Isolieranstriche,
Porolith-Mörtelzusatz,
Gussasphalt-Beläge.

Mittlerestrasse-Unterführung Thun S. B. B.
Bau-Unternehmung H. Tschagggeny, Thun.

Mammut-Isolierung ausgeführt durch Asphalt-
Emulsion A.-G., Zürich.

Schweizerische Lokomotiv- und Maschinenfabrik Winterthur

Dampf-Strassenwalzen



modernster Bauart

Prima Referenzen

Kurze Lieferfrist

**Kesselschmiede-Arbeiten
und Reparaturen
jeder Art**

Submissions-Anzeiger

Termin	Auskunftstelle	Ort	Gegenstand
23. April	L. Hertling & E. Devolz	Freiburg	Maurerarbeiten für den Neubau der Schweizerischen Volksbank
30. "	E. Schärer-Keller	Baden (Aargau)	Erweiterung der Wasserversorgung in Fislisbach (1500 m)
5. Mai	Sektionsingenieur S. B. B.	Horgen	Unterbau-Arbeiten für das zweite Geleise zwischen Horgen und Au (1000 m)

Joh. Müller Centralheizungen als Spezialität
Rüti (Zch.), Teleph. 30 Zürich 1, Bellevue, Teleph. Hottingen 324 Chur, Teleph. 160



Fabrique d'Ornements
en zinc et cuivre

Lucarnes
Poinçons
Boîtes d'attente

Couvertures métalliques
Estampage — Repoussage
Cuirage — Nickelage
Catalogue à disposition

Usine J. Decker S. A.
Neuchâtel

Seltene Gelegenheit!



WAGENDECKEN

Ein grosses Quantum Ia. wasserdichte graue **Wagendecken** in sehr gutem Zustande in jeder beliebigen Grösse mit Oesen und gratis mit Namen gezeichnet, welche für die Gewerbe-Ausstellung in Lyss als Bedachung verwendet wurden, sind zu konkurrenzlos. Preisen abzugeben.

F. Picard, Zelte-Fabrik, Biel
Grosses Lager in Woll- und wasserdichten Pferdedecken.



Das lästige und zeitraubende Zerschneiden der

Drahtziegel-Rollen
fällt weg. Die

Schweiz. Drahtziegel-Fabrik A.-G., Lotzwil

liefert

Drahtziegel-Streifen
in allen Breiten.

Muster und Preislisten verlangen

Goldene Medaillen:
Bern 1914, Barcelona 1921

E. HÄNY & C^{IE}
MEILEN (SCHWEIZ)

Hoch- und Niederdruck-
Zentrifugal-Pumpen
jeder Grösse

für Wasserversorgungsanlagen
und alle Zwecke der Industrie
Hauswasserpumpen - Anlagen

« AUTOMAT »

GRAND PRIX Schweizer. Landes-Ausstellung Bern 1914



Cliche's Armbruster & Söhne
für Buchdruck Ob. Zäune Zürich
Tel. Hott. : 63 65



Riemen-Fabrik

Schweizer. Strassenbau-Unternehmung A. G.

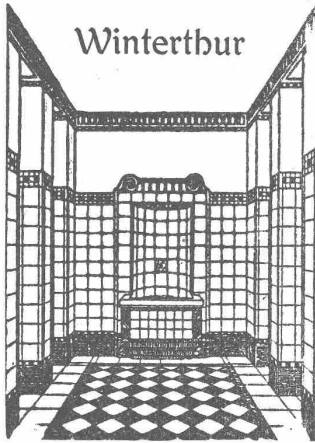
Zürich Steinwiesstr. 40 - Tel.: Hott. 45.81 BERN Laupenstr. 8 - Tel.: Bollwerk 54.54 - Telegr.: „Stuag“ Lausanne Petit Chêne 22 - Tel.: 20.28

Grösste Spezialfirma für Strassenbeläge aller Art.

30 Dampf- u. Motorwalzen, sechs Steinbrecher :: :: Eigene Pflastersteinbrüche u. Hartschotterwerke in Alpnach, Beckenried u. Bouveret

„Spramex- und Mexphalt-Beläge“

Georg Streiff & Co



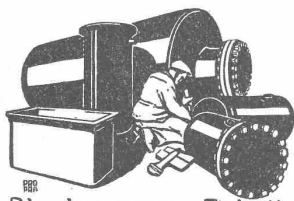
Winterthur

Spezial-Geschäft für keramische Boden- und Wandbeläge

ELEKTRO
REPARATUREN
jeder Art, prompt & gewissenhaft
KAEGI & EGLI
ZÜRICH
Telephon
S. 10.54

SILVO

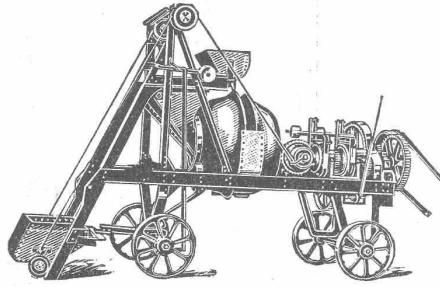
Silvo-Platten
sind
imprägnierte, wasser-
abweisende
Holzfaserstoff-Platten
für
**Bau- und
Möbel-Schreinerei**
Alleinige Fabrikanten:
Eternit Niederurnen



Blechwaren - Fabrik
& Apparatebau - Anstalt
sch. Bertrams
Dogsenstr. 101 Basel Telefon 1196

Betonmischer „Rondez“ u. „Müller“

fahrbar und stationär, für Hand- und Kraftbetrieb



Steinbrecher, Wasch- und Sortier-
maschinen, Hebezeuge, Turmdreh-
krane, Bauwerkzeuge, etc., etc.

Schnellbauaufzüge „Hexe“

ROBERT AEBI & CIE., A.-G., ZÜRICH 1
INGENIEURBUREAU-MASCHINENFABRIK

Gusseiserne Muffen- und Flanschenröhren
sowie Formstücke

Schweizer
Normalien
Lager
in Winterthur



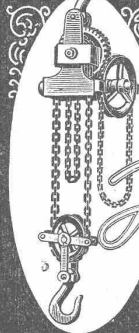
für
normalen
und höhern
Betriebsdruck

Kägi & Co., Winterthur

Telephon Nr. 496

J. Brun & Cie

Nebikon
Telegr.: BrunNebikon Teleph. 12



Hebezeuge
Ketten-, Stifen- und
Baumaschinen-Fabrik

Moderne

Hebezeuge

Flaschenzüge, Laufkatzen
Laufwinden, Fusswinden
Wellenböcke, Bauwinden
Stockwinden, Wandwinden

sowie

Bindketten, Galketten
kalibrierte Ketten usw.

prompt und billig.

Stets grosser Lagervorrat in kuranten
Hebezeugen und Ketten

HOHLKÖRPERPERECHE · OHNE · SCHALUNG ·
EISENBETONPFOSTEN- & PLATTENFABRIK



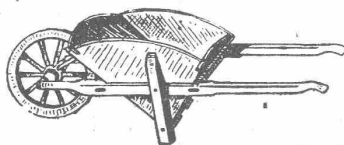
SEILING-DECKE
BERN

MARTI & Cie.

Landesplattenberg, ENGI-Glarus
Dachschiefer
in allen Sorten. Rohe und geschliffene
Schieferplatten
für alle Bauzwecke
Fenstersimsen, Plissoiranlagen, Tischplatten,
Ofen-Unterlags- und Deckplatten, Anschreib-
und Schulwandtafeln

Holzwarenfabrik Baar

Telephon 14



Telephon 14

Beste Bezugsquelle
für Karretten, Stielwaren u. Massenartikel

**KITTLOSE
GLASDÄCHER**

System Zimmermann

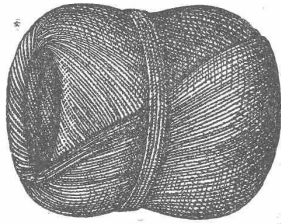


WALTHER & MÜLLER
- BERN -

Erfindungs-Patente
Marken-Muster-
& Modell-Schutz im In- u. Ausland
H. KIRCHHOFER vormals
Bourry-Séquin & Co. ZÜRICH
1880
Gegründet

Meister & Co, Rüegsau (Bern)

(Gegründet 1869)



Fabrik von Bindtaden, Seilerwaren aller Art, Roll-laden- und Jutegurten, Treibriemen und Transportgurten
 Prompte und reelle Bedienung
 Verlangen Sie Muster und Preise

INGENIEUR - BUREAU

Alfred Frick

Bürglistr. 28 ZÜRICH 2 Tel. Sel. 44.29

Strassen- und Eisenbahnbau
 Kanalisationen und Wasserversorgungen
 Bebauungspläne und Vermessungen

26 Jahre Praxis



BEWÄHRTER

Euböolith

BELAG

SEIT 25 JAHREN ÜBER 8000000 m² AUSGEFÜHRT
 EUBÖOLITHWERKE A. G. OLTEN

Chemisches Laboratorium

Dr. Paul Lanz, Bern

Telephon Bollwerk 28.70

Gerbergasse 9

ANALYSEN

von Erzen, Mineralien, Metallen, Fetten u. Oelen, Wasser-
 Untersuchungen, Transformatorenöl-Untersuchungen
 Gutachten - Beratungen - Expertisen

FRIES-KÜNG ZÜRICH

Elektro-mechanische Werkstätte
 Aufzugbau- und Transmissions-
 Anlagen für jeden Betrieb.
 Sämtliche Reparaturen von Ma-
 schinen, Apparaten u. Motoren.

Gesucht Steinbrecher

System Ammann

Offerten unter Chiffre Z. S. 817
 befördert Rudolf Mosse, Zürich.

Rep. Theodolit

neu, v. Kern & Cie., neuest. Kon-
 struktion. Kreise 18/15 cm, wegen
 Abreise, samt allem Zubehör für
 Fr. 700.- sofort zu verkaufen von
 B. EMCH, Ingenieur, Obstbergweg, BERN.

Nicht teurer,
 als eine neue Glasplatte!



Alleinvertreter:
 B. Eberli-Herzog, Kreuzlingen
 PREISE:

66 x 125 cm . . . Fr. 58.-
 66 x 100 cm . . . Fr. 55.-
 66 x 70 cm . . . Fr. 50.-
 Höchstgewicht 5 kg.

Elektrisch betriebene Rangierwinden und Spill-Anlagen

bewährteste Bauart Vögele
 zur rationellsten Verschiebung
 von Eisenbahnwagen

projektiert u. liefert ab Lager

G. BÄUMLIN

Ingenieur, S. I. A.

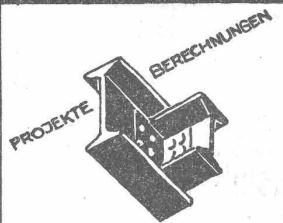
LUZERN

In der Schweiz über 30 An-
 lagen ausgeführt

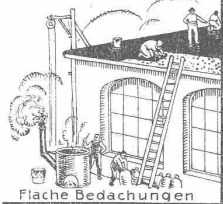
Maschinen-Ingenieur

dipl. E. T. H., gew. Assistent der
 E. T. H., Schweizer, gesetzten
 Alters mit vieljähr. u. vielseitig.
 Praxis in Werkstatt, Bureau und
 Aussendienst, repräsentabel, ge-
 schäftsgewandt, mit Sprachkennt-
 nissen sucht verantwortungsvol-
 len Posten. Offerten unt. Chiffre
 Z. E. 938 befördert

Rudolf Mosse, Zürich.



EISEN KONSTRUKTION
 KITTLOSE
 GLASBEDACHUNGEN
 BAU- & KUNST-
 SCHLOSSERARBEITEN
 GEBR. TUCHSCHMID
 FRAUENFELD



Flache Bedachungen

Dachpappe
 Holzement
 Klebemasse
 Protekt-
 Isolierplatten

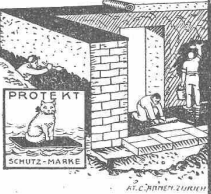
mit Jute-oder Blei-
 Einlage



Kosmos-Falzbautafeln

Carbolineum
 Tapezier-Wellpappe und
 Kosmos-Falzbautafeln
 gegen feuchte Wände
 Asphalt-impregniertes
 Packpapier

Protekt-Isolierplatten



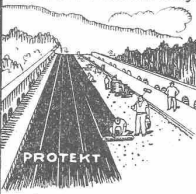
PROTEKT
 SCHUTZ-MÄRKE
 ALC-ANHEIM-ZÜRICH

Gysel & Cie
 Asphaltfabrik
 Käpfnach
 Horgen

Fachgemässe Erstellung v.
 Flachbedachungen
 Fundament-
 Isolierungen
 Brücken-
 Abdichtungen
 Asphalt-Böden

Stemmstricke
 geteert und ungeteert
 Muffen-Asphalt
 Trinidad-u. Travers-
 Asphalt, Goudron
 Schlacken-Wolle

Brücken-Abdichtungen



PROTEKT

J. Walser & Co.
 WINTERTHUR
 Industriebauten
 Ofen-Anlagen
 FÜR ALLE ZWECKE & BRENNSTOFFE
 Kesselmauerungen
 Hochkamine
 Bau-u. feuerfeste Materialien
 PROJEKTE - EXPERTISEN

Eisen-Konstruktionen
HARTMANN & CIE.
 BIEL - BIENNE
 Constructions métalliques

Dieser Nummer liegt ein Prospekt der Firma
Friedr. Krupp-Gruson-Werke A.-G., Magdeburg-Buckau
 bei, auf den wir unsere gesch. Leser besonders aufmerksam machen.

Gesucht
 für neu projektiertes, grosszügiges Unternehmen in Bern, welches einige Jahre beansprucht, organisatorisch gebildete, energische, routinierte, im Verkehr mit den Behörden vertraute

**Architekten
 Ingenieure
 Baumeister**

welche die Fähigkeiten besitzen, die Leitung selbständig durchführen zu können. Offerten erbeten an **Postfach 14262, Bern-Kornhaus.**

Schweizerische Maschinen-Fabrik

sucht in verantwortungsvolle Stellung einen akademisch gebildeten, im Verkehr mit der Kundschaft gewandten und energischen

Elektro-Ingenieur

mit langjähriger Erfahrung in elektrischen Walzwerkantrieben, Herren, die der deutschen und französischen Sprache mächtig sind, belieben sich unter Beifügung des Lebenslaufes und der Zeugnisabschriften zu melden unter Chiffre Z. O. 947 bei **Rudolf Mosse, Zürich.**

Stansstad - Engelberg - Bahn

Vakante Stelle

Infolge Rücktritts ist die

Direktor-Stelle

obiger Bahn neu zu besetzen. Verlangt wird technische Bildung, mehrjährige Praxis im Bau und Betrieb elektrischer Bahnen.

Angebote mit ausführlichem Lebenslauf, Angabe des Eintrittstermines, der Gehaltsansprüche etc. an den

Verwaltungsrats-Präsidenten: **Eduard Cattani, Engelberg.**

Ausstellung in London

April - Oktober 1924

Firma in London empfiehlt sich zur Uebernahme von Aufträgen technischer und kommerzieller Art. Korrespondenz auch in deutscher und französischer Sprache. Prima Referenzen. Anfragen befördert unter Chiffre B. G. 2143 **Rudolf Mosse, Basel.**

Zu kaufen gesucht

für die Einlagerung von Gasöl, gebrauchte, gut erhaltene, schmiedeeiserne

Reservoirs

in Grösse von mindestens 20 m³ Inhalt.

Offerten mit Gewichts- und Preisangaben sind unter Beifügung einer masstäblichen Skizze unter Chiffre R. H. 98 zu richten an **Rudolf Mosse, Zürich.**

Patent-Verwertung.

Der Inhaber des schweizerischen Patentes Nr. 95879 vom 23. April 1921, betreffend:

„Lager zur Befestigung von Achsen und Wellen an sie kreuzenden U-förmigen Trägern“,

wünscht Lizenzen zu vergeben oder anderweitige Vereinbarungen für die Fabrikation in der Schweiz einzugehen. Anfragen befördert unter Chiffre Z. C. 936 **Rudolf Mosse, Zürich.**

Ingenieur en chef

Sehr bedeutende franz. Konstruktionsfirma sucht zu sofortigem Eintritt

Konstruktions-Chef

für die eigene Abteilung für hydraulische Turbinen. Bewerber müssen einen akademischen Titel führen und gründliche Erfahrung in der Konstruktion und Installation hydraulischer Turbinen, System Pelton und Francis, gleich welcher Stärke, besitzen. Beherrschung der französischen Sprache unerlässlich. Angenehme, wichtige und entwicklungsfähige Stelle für bestqualifizierte Persönlichkeit. Offerten mit Referenzen, Ansprüchen und Lebensbeschreibung unter **No. 22,273 an SEP 10, rue de la Victoire, Paris.**

Offerierte noch über 200 m³ dürre

**Tannen-
 klotz-
 bretter**

prima Ware, zum Preise von Fr. 110.— ab Zürich.

Ernst Merkt

Holzhandlung

Seebach, Ettenfeld.

Zu verkaufen:

- 1 Bandsäge, 700 mm
- 1 Dickehobelmaschine, 300 mm
- 1 Tischfräse
- 2 Fräsewellen
- 2 automat. Kehl- und Hobel-
 messer - Schleifmaschinen,
 600 mm
- 1 Keilnutenstossmaschine

Reparaturen, Umänderungen, etc.

G. Schäfer, Hönigg b. Z.

Maschinenbau-Werkstätte

Telephon Hottingen 97.08

Birkenbesen

schöne, lange Ware, offeriert

**Oek.-Verwaltung der Straf-
 Anstalt Regensdorf b. Zürich.**

EISENBETON
 INGENIEURBUREAU
DIPL. ING. F. TAUSKY
 ZÜRICH Seegartenstr. 6. 36.36-02
 LUZERN Waldstätterstr. 29. Tel. 3.
HOLZ

Baufachmann

anfangs der 50er Jahre, gesund und rüstig, sucht passende Vertrauensstelle im In- oder Auslande. Gute Kenntnisse der italien. und französischen Sprache. Offerten unter Chiffre F. 205 Ch. an die

Publicitas A.-G., Chur.

Dipl.

Architekt

E. T. H., Ende 30er, bisher selbständig tätig, sucht aus besonderer Neigung für die unternehmerische Richtung Beteiligung an Hoch- oder Tiefbauunternehmung im In- oder Ausland. Bedeutendes Kapital steht zur Verfügung. Offerten unter Chiffre Z. R. 892 befördert

Rudolf Mosse, Zürich.

Patent-Verwertung

Die Inhaber der schweizerischen Patente Nr. 64543 vom 28. Februar 1913 und Nr. 67944 vom 27. März 1914, betreffend:

„Getrieberad“, wünschen die Patente zu verkaufen, in Lizenz zu geben oder anderweitige Vereinbarungen für die Fabrikation in der Schweiz einzugehen.

Anfragen befördert **H. Kirchofer** vormals Bourry-Séquin & Co., Ingenieur- u. Patentanwaltsbureau in **Zürich 1, Löwenstrasse 51.**

Patent-Verwertung

Die Inhaberin des schweizerischen Patentes Nr. 92329 vom 27. Mai 1920, betreffend:

„Elektrische Anlage für Eisenbahnwagen und andere Fahrzeuge“,

wünscht das Patent zu verkaufen, in Lizenz zu geben oder anderweitige Vereinbarungen für die Fabrikation in der Schweiz einzugehen.

Anfragen befördert **H. Kirchofer** vormals Bourry-Séquin & Co., Ingenieur- u. Patentanwaltsbureau in **Zürich 1, Löwenstr. 51.**

Zu verkaufen

Eine komplette

**Schaufenster-
 Einrichtung**

mit eisernen Rouleaux, 48 cm tiefen Kasten mit Glastüren, innere Einrichtung vier verstellbare Gusständer mit Glasetagären, Schaufensterglasdicke ca. 10 mm. Grösse: Breite 2,85, Höhe 2,22, verkauft unter der Hälfte der Anschaffungskosten

A. Lüthi, Märstetten.

Zählertableau

für Hausinstallationen aus erstklassigem Isoliermaterial (bis 5000 Volt), verstellbaren Befestigungsbügeln für jede Zählertypen, Anschlussklemmen, mit und ohne Sicherungselemente, liefert zu vorteilhaften Preisen

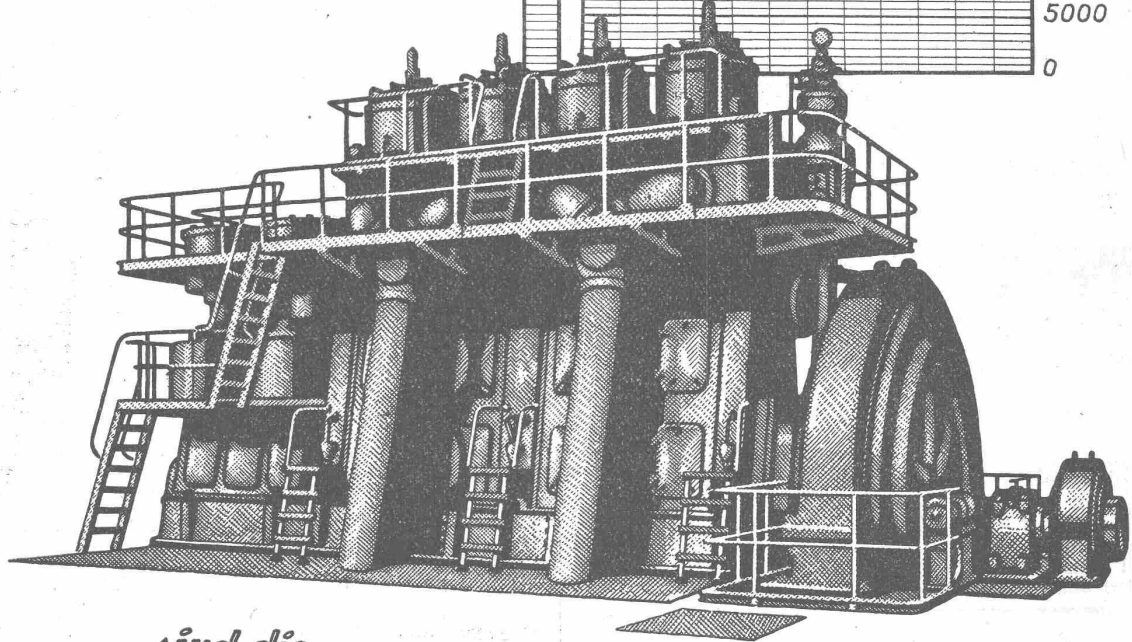
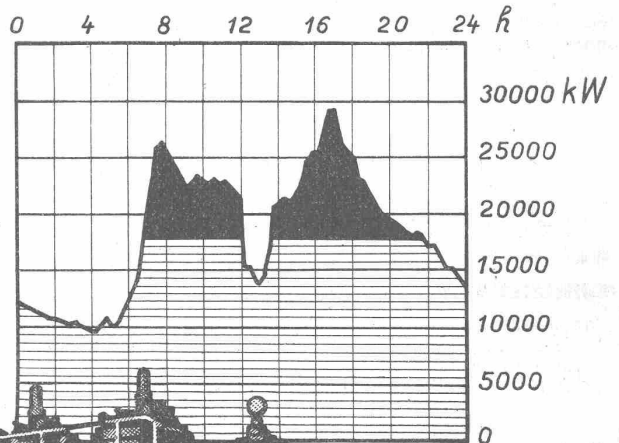
Ateliers électro-mécanique, Noiraigue (Travers).

Für elektr. Werke und konzessionierte Installateure Spezialpreise.

Sulzer - Gross-Dieselmotoren

Diesel-Spitzenkraft

Wasser-Grundkraft



*sind die
vorteilhaftesten
Kraftmaschinen
für Spitzenkraft und Momentan-Reserve.*

Gebriüder Sulzer, Aktiengesellschaft, Winterthur