

Zeitschrift: Schweizerische Bauzeitung
Herausgeber: Verlags-AG der akademischen technischen Vereine
Band: 83/84 (1924)
Heft: 23

Werbung

Nutzungsbedingungen

Die ETH-Bibliothek ist die Anbieterin der digitalisierten Zeitschriften. Sie besitzt keine Urheberrechte an den Zeitschriften und ist nicht verantwortlich für deren Inhalte. Die Rechte liegen in der Regel bei den Herausgebern beziehungsweise den externen Rechteinhabern. [Siehe Rechtliche Hinweise.](#)

Conditions d'utilisation

L'ETH Library est le fournisseur des revues numérisées. Elle ne détient aucun droit d'auteur sur les revues et n'est pas responsable de leur contenu. En règle générale, les droits sont détenus par les éditeurs ou les détenteurs de droits externes. [Voir Informations légales.](#)

Terms of use

The ETH Library is the provider of the digitised journals. It does not own any copyrights to the journals and is not responsible for their content. The rights usually lie with the publishers or the external rights holders. [See Legal notice.](#)

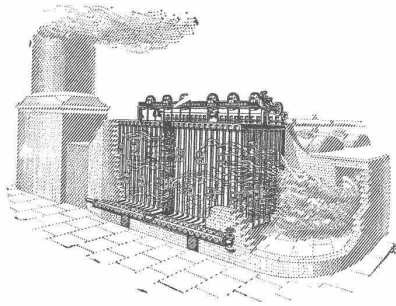
Download PDF: 16.03.2025

ETH-Bibliothek Zürich, E-Periodica, <https://www.e-periodica.ch>

Lichtpausen Plandruck

in jeder beliebigen Ausführung liefern prompt und tadellos

Bern, A. Messerli's Erben, Zürich



Green's Economisers

in Verbindung mit Dampfkesseln

sichern höchste Leistungsfähigkeit
sowie geringste Kosten

15-20% Kohlenersparnis

und äusserste Schonung der Kessel

Senden Sie uns bitte Einzelheiten über ihre Heizanlage
Auskünfte kostenlos

Verlangen Sie illustrierten, ausführlichen Katalog D. M.

E. GREEN & SON L^{TD.}

WAKEFIELD (England)

Codes: A. B. C. Engineering; Bentley's Phrases; A1; Lieber's;
Western Union.



MINIMAX- Hand-Feuerlöscher

Vielfach nachgeahmt
Nie erreicht!

Wer ihn kennt - lobt ihn!

Referenzen aus allen Branchen
zu Diensten.

Minimax-Gesellschaft Zürich 8

Seehofstrasse 4

Ziegel A. Zürich

Telephon Selnau 66.98

Beste Bezugsquelle
für

Bedachungsmaterialien

aller Art
naturrot und altfarbig

ABG ORIGINAL

- Beton-Eisen-Schneider
- Schnell-Bauwinden
- Beton-Mischer
- „Bob“ Schnellautzüge
- „Bob“ Turmkrane

Lager: Weinbergstrasse 21
Tel. Hollingen 9099

**ALLGEMEINE
BAUMASCHINEN-GESELLSCHAFT A.G.
ZÜRICH 1**

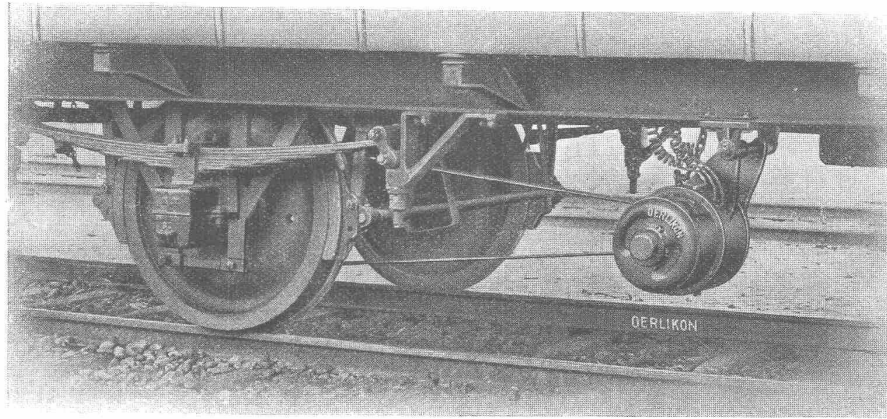
EISEN-KONSTRUKTIONEN und BLECH-ARBEITEN

aller Art

wie Leitungsmasten, Schützenzüge, Rohrleitungen, Reservoirs, Tanks, etc.

MASCHINENFABRIK BENNINGER A.-G., UZWIL

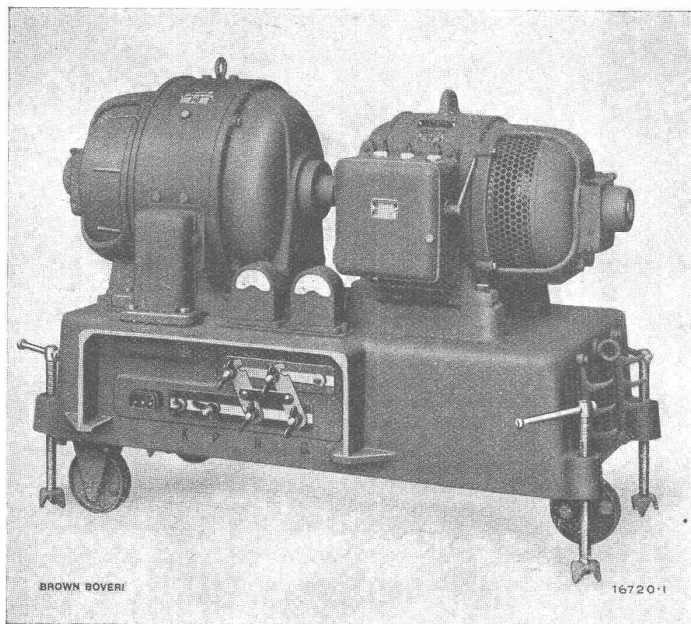
MASCHINENFABRIK OERLIKON OERLIKON



Elektrische Zugbeleuchtung System Oerlikon

Elektrische Vollbahnen Bergbahnen u. Tramways.
Elektrische Heizung — Elektroden-Dampferzeuger.

B B C



Lichtbogen Schweißgruppen

Bauart Brown Boveri

*Qualitativ höchststehende Schweiß-
nähte*

Größte Wirtschaftlichkeit

Einfache, gefahrlose Bedienung

*Feinstufige Regulierbarkeit des
Schweisstromes an der Schweiß-
stelle selbst*

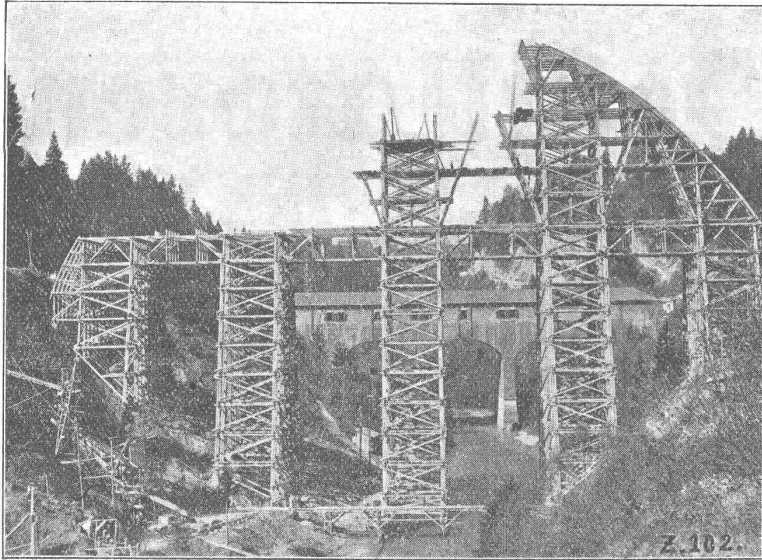
*Verwendung vorhandener Antriebs-
kraft*

Kurzschlussicherheit

A.G. BROWN, BOVERI & C^{IE} BADEN (SCHWEIZ)
Verkaufsbureaux: Baden, Basel, Bern, Lausanne

Ed. Züblin & C^{ie} A.-G., Zürich-Basel

Ingenieurbureau und Bauunternehmung



Hundwilertobelbrücke bei Waldstatt (Kt. Appenzell A. R.)

Eisenbetonbogen von 105 m Spannweite.

Aufnahme vom 14. Mai 1924.

**Projektierung u. Ausführung
von Hoch- und Tiefbauten**

Spezialitäten:

Eisenbetonpfahlrammungen
Brücken in Beton und Eisenbeton
Silos und Lagerhäuser
Kläranlagen System Züblin
Wasserbauten und Foundationen
Tiefbohrungen

Walo Bertschinger

ZÜRICH, Hafnerstrasse 7.

Spezialfirma für:

Geleisebau

Ständiges grosses Lager in
Normalbahn- und Fabrikgeleisen,
Weichen und Drehscheiben.
Geleiseneubau, Unterhalt, Reparaturen.
Geleisebauwerkstatt.

Abnorme Geleise-Anlagen.

Strassenbau

Asphalt- und Teermakadam.
Oberflächenteerungen.
Neuanlagen.
Unterhalt.

Strassenwalzen-Betrieb.

Submissions-Anzeiger

Termin	Auskunftstelle	Ort	Gegenstand
10. Juni	H. Bernold, Ingenieur Baudepartement	Mels (St. Gallen) Freiburg	Erstellung der Trinkwasser- und Hydrantenanlage in Weisstannen. Sämtliche Bauarbeiten für einen Isolierpavillon der Frauenklinik.
10. "	W. Schaefer	Weesen (St. Gallen)	Innenarbeiten z. Neubau d. Wohn- u. Geschäftshauses f. E. Theiler in Pfäffikon.
12. "	K. Schalch, Architekt	Schaffhausen	Sämtliche Bauarbeiten zu einem Neubau der Schweiz. Ind.-Ges. Neuhausen.
16. "	Chef de district	Genf-Cornavin	Sämtliche Bauarbeiten zu Umbauten im Bahnhof Genf-Cornavin.
22. "	Obering. f. Elektrif. S. B. B.	Bern	Erd-, Maurer- und Steinhauerarbeiten zum Dienst-Wohnhause in Vernayaz.



Ventilatoren

und Ventilations-Anlagen für alle Industriezweige,
sowie

Entnebelungs-Anlagen, Tröckne-Anlagen, Luft-
heizungs-Anlagen, Pneumatische Transport-
Anlagen, Späne- und Staubabsaugungs-An-
lagen, Luftturbinen und Blechrohrleitungen
nach

eigenen, langjährig bestbewährten
Spezial-Konstruktionen.

Wanner & Co. A.-G., Horgen

Gestein's - Bohrmaschinen

Ausgezeichnete Leistungsfähigkeit in jeder Steinart ohne Luftvorbereitungs-Anlage, ohne Rohrleitungen,
nur elektr. Leitung. Immer betriebsfertig, billig im Betrieb. Verlangen Sie unsern Spezial-Prospekt.

C. & E. FEIN, Rennweg 35, ZÜRICH.

J. Rukstuhl, Centralheizungen, Basel.

Modifikationen - Kesselleieferungen - Reparaturen

Plan-Kopien | Lichtpaus- aller Art | Paus- und Detail-Papiere und -Apparate.

ED. AERNI-LEUCH, BERN

PERSONEN- & WAREN-AUFZÜGE

nach bewährtem System

für jede Leistung und Betriebsart

Schweiz. Wagonsfabrik Schlieren A. G., Schlieren-Zürich

Telephon: Selnau 11.15
Telegr.: Wagonsfabrik Schlieren

Heinrich Gutknecht Centralheizungs-Fabrik ZÜRICH 8, Dufourstrasse 20I

„Express“



Akten-, Brief- u. Speise-Aufzüge

mit geräuschlosem Gang erstellen

Gehr. Gysi & Cie.

Baar-Zug

Telephon Nr. 93



GEORG STREIFF & CO.
WINTERTHUR

SPEZIALGESCHÄFT
FÜR KERAMISCHE
BODEN- u. WANDBELÄGE

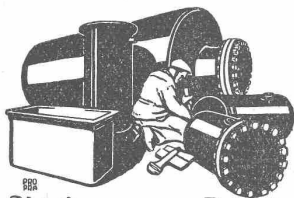
Technische Photographie

Spezialität:
Architekturaufnahmen

Konstruktionen, Maschinen
Zeichnungen u. Pläne
Katalog-Aufnahmen

H. Wolf-Bender
Zürich

16 Kappelergasse 16



Blechwaren-Fabrik
& Apparatebau-Anstalt
Sch. Bertrams
Dögensenstr. 101 Basel Telefon 1196

Patent 24027

Biegunsmesser

D. R.
G. M.

für Brücken, Decken, Säulen usw., $\frac{1}{60}$ mm ablesbar,
solide, bequeme Bauart. Prospekte frei.

Gust. Griot, Ing., Zürich
Wytikonstr. 15

Zahlr. Referenzen v. Behörden u. Firmen



Welt-

Marke

Elektro-Züge

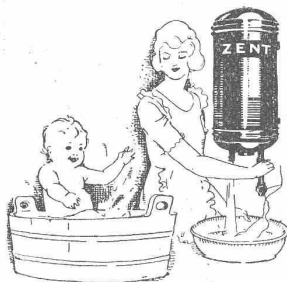
500-5000kg Tragkraft
Die besten Hebezeuge für
alle Betriebe.

liefert ab Lager **Basel**

G. Bäumlin, Luzern
Ingenieur, S. I. A.

Elektrische Heisswasser Automaten

in allen Grössen



ZENT-A-G BERN

Prima Referenzen
Prospekte



Rohre

für Turbinenleitungen

MANNESMANNRÖHREN-WERKE DÜSSELDORF

VERTRETER FÜR DIE SCHWEIZ:

Ober-Ing. ERNST DEFFNER, ZÜRICH, Frohburgstrasse 54

Pressluftwerkzeuge „Atlas“

Ersatzteile stets am Lager

NOTZ & Co., BIEL



Isolier-Kronengrund

mit Zusatz von Kronenweiss

isoliert alle Teerölfarben, Karbolineum, Anilin-farben, verräucherte und verrusste Decken, Rost-, Fett- und Schmutzflecken, Wasserränder und dergl.

Kostenlose Anleitung erteilen:

**H. Keller & Co., Selnau-
strasse 8 Zürich**

Oelfreie Grundiermittel-Gesellschaft

Telephon: Selnau 79.05

Fachleute auf dem Gebiete der Elektrochemie und Elektrometallurgie, werden auf den der Eidgenössischen Technischen Hochschule Zürich angehörenden

ALUMINIUM-FONDS NEUHAUSEN

aufmerksam gemacht. — Die Institution ist in der Lage, auch in diesem Jahr namhafte Beträge für die Förderung von Forschungen und Erfindungen, die im Interesse der Hebung der Schweiz. Volkswirtschaft liegen, zur Verfügung zu stellen.

Ausführungsbestimmungen können durch die Kanzlei des Schweizerischen Schulrates in Zürich bezogen werden.

DIE FONDS-KOMMISSION.

A. Wahlen & Cie., Bern
TELEPHON: BOLLWERK 70.67
BAUMATERIAL-
HANDLUNG
SPEZIALITÄT:
Wand- und Bodenbelag

Wegmann & Nottaris

Ofenfabrik

Oberburg - Burgdorf

Ventilationsöfen

zur Beheizung

von Räumen jeder Art von 50 bis 1000 m³

Spezialöfen für Kirchen, Schulen und andere grosse Lokaltäten

Altbewährtes System.

Beste Referenzen von Fachleuten, Behörden und Privaten.



Kunststeine u. Vorsatzbeton

Prima mahlbare grüne Steine (ohne Hartzusatz zu verwenden) für Vorsatzbeton (Perolesbrücke Freiburg), Bildhauerblöcke, Kunststeinarbeiten aller Art (Monumentalbauten), Fenstereinfassungen.

In den letzten Jahren weit über 1000 Waggons geliefert. Erstklassiges Material in der Schweiz.

Alles Nähere durch den Gemeindevorstand FELSBERG (Graubünden).



Riemen-
Fabrik

Emil Steiner Maschinen- Handlung Wiedikon-Zürich

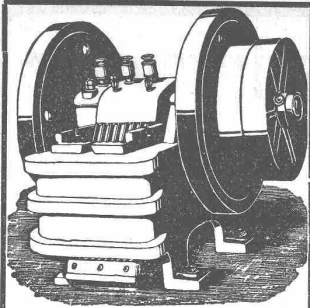
Birmensdorferstrasse 88

Zu verkaufen: Stets grosser Vorrat an gebrauchten Reservoirs, Transmissionen, Maschinen aller Art, sowie Ankauf kompl. Fabrikinrichtungen, Eisen und Metalle zu höchsten Preisen.

BAUMANN, KOELLIKER & Co., A.-G., ZÜRICH 1

BAHNHOFSTRASSE - FÜSSLISTRASSE 4

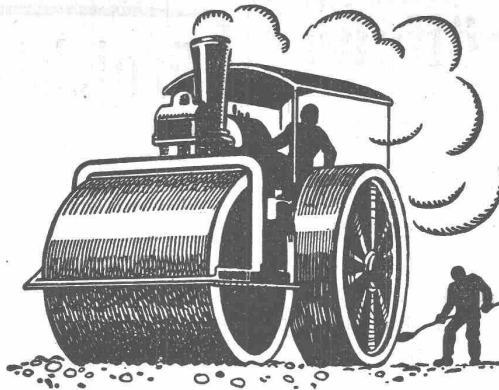
Hochspannungsleitungen - Sekundärnetze



**Steinbrecher
Walzwerke**

liefern

KLEEMANN'S
Vereinigte Fabriken
STUTT GART - Obertürkheim.

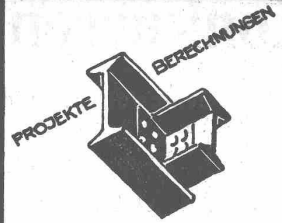


**SCHWEIZ. STRASSENBAU-
UNTERNEHMUNG A. G.**

BERN
LAUPENSTR. 8
TEL: B. 54.54

ZÜRICH
STEINWIESSTR. 40
TEL: H. 4381

LAUSANNE
PETIT-CHÊNE. 22
TEL: 2.0.28

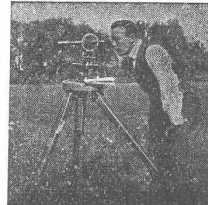


**EISEN
KONSTRUKTION**
KITTLOSE
GLASBEDACHUNGEN
BAU- & KUNST-
SCHLOSSERARBEITEN
GEBR. TUCHSCHMID
FRAUENFELD



INGENIEUR - BUREAU
Alfred Frick
Bürglistr. 28 ZÜRICH 2 Tel. Sel. 44.29

Strassen- und Eisenbahnbau
Kanalisationen und Wasserversorgungen
Bebauungspläne und Vermessungen
— 26 Jahre Praxis —



EISENBETON
INGENIEURBUREAU
DIPL. JNG. F. TAUSKY
ZÜRICH Seegartenstr. 6. 36.36-02
LUZERN Waldstätterstr. 29. Tel. 3.
HOLZ



ERNST GÖHNER
FENSTER - FABRIK
UND SCHREINEREI

Hallenstrasse 15/17 ZÜRICH Telephone H. 44.44

„DOCOFER“

ist die zuverlässige

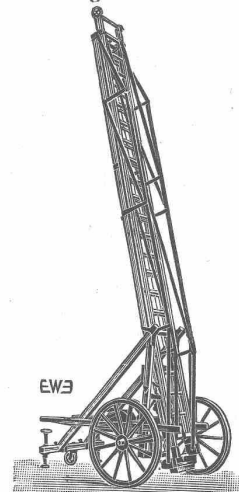
Rostschutzfarbe

absolut **wetterfester, giftfreier, lichtächter** und infolge seiner grossen Ausgiebigkeit **billiger** Anstrich für Brücken, Geländer, Gasbehälter und Eisenkonstruktionen aller Art. Von den Schweizerischen Bundes-Bahnen und Behörden anerkannt.

ALLEINFABRIKANTEN:


Hans Dold & Cie., Lack- u. Farben-Fabrik, Wallisellen.
Telephone No. 84

Leitern
für Montage und Feuerwehr



liefert Schlauch- u. Feuerwehr-
Gerätefabrik
EHR SAM, WÄDENS WIL

ELEKTRO
REPARATUREN
jeder Art, prompt & gewissenhaft
KAEGI & EGLI
ZÜRICH
Telephone
S. 10.54

**KITTLOSE
GLASDÄCHER**
System Zimmermann

WALTHER & MÜLLER
BERN

Isolierlacke

Lacke f. d. Baugewerbe

Industrielacke

Naegely, Eschmann & Cie., Oerlikon-Zürich

Lack- und Farbenfabrik

Konkurrenz-Eröffnung

Die Generaldirektion der S. B. B. eröffnet Konkurrenz über die Ausführung der

Erd-, Maurer- und Steinhauerarbeiten zu einem Dienstwohnhaushaus des Kraftwerkes Vernayaz.

Die Ausschreibungsgrundlagen können bei der Abteilung für Elektrifizierung im Dienstgebäude der S. B. B. in Bern, Mittelstrasse 43, Bureau 181 und bei der Bauleitung des Kraftwerkes Vernayaz in Salvan eingesehen werden. Jede Auskunft kann beim Obergeringieur für Elektrifizierung der S. B. B. in Bern eingezogen werden. Das Angebotformular wird den Bewerbern von der Abteilung für Elektrifizierung kostenlos, die Pläne gegen Bezahlung von Fr. 2.50 abgegeben. Dieser Betrag wird nicht rückerstattet.

Angebote mit der Aufschrift: „Eingabe für Erd-, Maurer- und Steinhauerarbeiten zu einem Dienstwohnhaushaus in Vernayaz“ sind der Generaldirektion der S. B. B. in Bern spätestens bis 22. Juni 1924 verschlossen einzureichen. Sie bleiben verbindlich bis 31. Juli 1924.

Generaldirektion der S. B. B.

Die Gemeinde Näfels ist infolge Umbaus ihres elektrischen Werkes im Falle **zu verkaufen:**

- Eine Turbine,**
Escher Wyss & Comp., 100 HP für ein Gefälle von 185 m, Tourenzahl 750.
- Dazugehörige Compound-Gleichstrom-Dynamo mit Reserveanker**
(Fabrikat Gmür & Co., Schänis), 600 Volt, 120/130 A.
- Dazugehörige Schalttafel,**
mit Volt-Ampèremeter u. Zähler, Sicherungen, Widerstände etc.
- Zwei vollständige Gleichstromgruppen,**
bestehend aus zwei Turbinen (Escher Wyss & Co. u. Bell), 125 m Gefälle, 750 Touren, 40 HP, letztere sozusagen neu, u. 2 Compoundgleichstrommaschinen (Fabrikat Gmür & Co., Schänis).
- Dazugehörige Schalttafel**
samt Zubehör, automat. Zellschalter, Zähler, Messinstrum. etc.
- Accumulatorenanlage,**
1a erhalten, bestehend aus 93 Elementen, 180 A Ladestrom, 540 AST Cap.

Die Maschinen werden gesamthaft oder partienweise abgegeben. Die Abgabe kann nicht vor dem 1. November stattfinden.

Gemeindekanzlei Näfels.

Schweizer. Industrie-Gesellschaft Neuhausen.

Ausschreibung von Bauarbeiten.

Für eine grössere Industrieabte werden nachstehende Arbeiten zur öffentlichen Konkurrenz ausgeschrieben:

1. Erd- und Maurerarbeiten, 2. Kunststeinarbeiten, 3. Zimmerarbeiten, 4. Dachdeckerarbeiten.

Pläne und Bedingungen liegen je vormittags von 9–12 Uhr auf dem Bureau der Bauleitung in Schaffhausen zur Einsicht auf, wo auch die Eingabeformulare bezogen werden können.

Die Offerten sind bis 12. Juni 1924 an die Schweizer. Industrie-Gesellschaft in Neuhausen einzureichen.

Schaffhausen, den 26. Mai 1924.

Die Bauleitung:

Karl Schalch, Architekt.

INGENIEURE

Photogr. Wiedergabe von Dokumenten, Plänen, Zeichnungen etc., schnell und billig.

Kontophot-Goerz, Abteilung Gerbergasse 2, Zürich.

Zu vermieten event. zu verkaufen:

1 kleineres Baugeschäft

in Kantonshauptstadt der Zentralschweiz.

Offerten sub Chiffre O. F. 1225 R. an
Orell Füssli-Annoucen, Aarau.

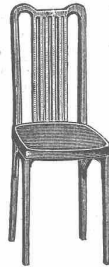
Projekt - Obergeringieur

als selbständiger Leiter unserer Turbinen-Projekt-Abteilung zu baldigem Eintritt gesucht.

Herren mit Erfahrung und erfolgreicher Tätigkeit auf diesem Gebiet ist gutbezahlte Dauerstellung geboten.

Ausführliche Bewerbungen mit Zeugnisausschnitten und Lebenslauf erbeten an

FRITZ NEUMEYER, AKTIEN-GESELLSCHAFT
München 23, Schliessfach.



A.-G. Möbelfabrik Horgen-Glarus
in Horgen

Bestuhlungen

von Restaurants, Konzertsälen, Kinos
Theater etc.

Chemisches Laboratorium

Dr. Paul Lanz, Bern

Telephon Bollwerk 28.70

Gerbergasse 9

ANALYSEN

von Erzen, Mineralien, Metallen, Fetten u. Oelen, Wasser-
Untersuchungen, Transformatorenöl-Untersuchungen
Gutachten - Beratungen - Expertisen

Gesucht

Bedeutende Bauunternehmung sucht
auf ihr Kalkulationsbureau erfahrenen

Ingenieur od. Techniker

Verlangt werden Erfahrung im Installieren grosser
Baustellen und im Kalkulationswesen. Ohne prima
Referenzen Anmeldung unnütz. Offerten unter Chiffre
Z. G. 1474 befördert Rudolf Mosse, Zürich.

Patent-Verwertung

Die Inhaberin des schweizerischen Patentes Nr. 94387 vom 17. Mai 1920, betreffend:

„Einrichtung zur Herstellung von röhrenförmigen Hohlkörpern aus plastischem Material“,
wünscht das Patent zu verkaufen, in Lizenz zu geben oder anderweitige Vereinbarungen für die Fabrikation in der Schweiz einzugehen.

Anfragen befördert H. Kirchofer vormals Bourry-Séquin & Co., Ingenieur- u. Patentanwaltsbureau in Zürich 1, Löwenstr. 51.

Patent-Verwertung

Der Inhaber des schweizerischen Patentes Nr. 96509 vom 12. April 1921, betreffend:

„Sicherheits-Rasierapparat in Verbindung mit einer Schärff- und Abziehvorrichtung“,
wünscht das Patent zu verkaufen, in Lizenz zu geben oder anderweitige Vereinbarungen für die Fabrikation in der Schweiz einzugehen.

Anfragen befördert H. Kirchofer vormals Bourry-Séquin & Co., Ingenieur- u. Patentanwaltsbureau in Zürich 1, Löwenstr. 51.

ALB. GULL & Co

Baugeschäft

Zürich 1

Bleicherweg 36

Telephon: Selnau 80.18

Façaden-Renovationen
Umbau-Arbeiten - Neubauten
Arbeiten in Eisenbeton

Eine komplette neue Materialaufbereitungs-Anlage,

bestehend aus:

- 1 Aufzug,
- 1 Kastenbeschicker, System Rändle,
- 1 Kollergang,
- 1 Walzwerk,
- 1 Ziegelpresse,
- 1 Abschnneider,
- 1 Transmission,

ist wegen anderweitiger Dispositionen unter günstigen Bedingungen abzugeben. Ernstliche Reflektanten wollen sich unter Chiffre Z. F. 1397 wenden an **Rudolf Mosse, Zürich.**

Von grösser. Bauunternehmung

gesucht jüngerer, tüchtiger Tiefbautechniker

Bedingung: flotter Zeichner mit guter Planschrift, etwas Baupraxis erwünscht. Eintritt baldmöglichst oder nach Uebereinkunft. Ausführliche Offerten mit selbstausgeführten Planmustern unter OF. 1725 Z. an **Orell Füssli-Annoncen, Zürich, Zürcherhof.**

Jüngerer, tüchtiger

Zeichner

erfahren im Tief-, Wasserbau u. Eisenbau, sucht per sofort Stelle event. auch als

Messgehilfe.

Offerten unter O. F. 1752 Z. an **Orell Füssli-Annoncen, Zürich, Zürcherhof.**

Patent-Ausbeutung

Der Inhaber des schweizerischen Patentes No. 98875 vom 23. Juni 1921, Pedro Soriguieta, für: „Moteur à explosion à deux temps“, wünscht in Verbindung zu treten mit Schweizer-Fabrikanten für die Ausbeutung seiner Erfindung. Er wäre bereit, das Patent ganz oder teilweise zu verkaufen. Die Offerten sind an Herrn **H. Chaponnière, Patentanwalt in Genf** zu richten.

Steinbrecher zu verkaufen.

No. 1 1/2, fahrbar mit Benzin und elektr. Motor, 7 HP. Preis 3700.- Offerten unter Chiffre Z. F. 1435 beförd. **Rudolf Mosse, Zürich.**

Sofort ab Lager infolge Dispositionsänderung günstig abzugeben:

1 neue Ziegelpresse,

300 mm Cyl.-Durchm. mit 1 Speisewalze 270/300 mm

1 neue Ziegelpresse,

300 mm Cyl.-Durchm. mit 2 Speisewalz. 300/400 mm

Ernsthafte Reflektanten wollen sich unt. Chiffre Z. E. 1396 wenden an **Rudolf Mosse, Zürich.**

Fabrikations-Chef.

Die Eidg. Waffenfabrik Bern sucht zu baldmöglichstem Eintritt einen energischen Ingenieur oder Techniker als Betriebsleiter und Fabrikationschef.

Erfordernisse: Längere Erfahrung als Betriebsleiter in grösseren, nach modernen Grundsätzen arbeitenden Betrieben der mechanischen Branche, Vertrautheit mit dem Lohnwesen, sowie Erfahrung und Gewandtheit im Verkehr mit der Arbeiterschaft. Beherrschung der deutschen und Kenntnisse der französischen Sprache.

Nur Bewerber schweizerischer Nationalität, welche diesen Erfordernissen voll und ganz entsprechen und ihre Eignung einwandfrei belegen können, wollen ihre Anmeldungen mit Lebenslauf, Angaben über die civilen und militärischen Verhältnisse, Gehaltsansprüche und kürzestem Eintrittstermin unter Beifügung von Zeugnisabschriften an die „**Direktion der Eidg. Waffenfabrik**“ in Bern richten, welche auch weitere Auskunft über die Art der Stelle erteilt. Bewerber mit Offiziersrang erhalten bei gleicher sonstiger Eignung den Vorrang.

Patent-Verwertung.

Der Inhaber des schweizerischen Patentes Nr. 100091 vom 7. April 1921, betreffend:

„**Zusammenlegbares Verdeck für Kraftfahrzeuge**“, wünscht das Patent zu verkaufen, in Lizenz zu geben oder anderweitige Vereinbarungen für die Fabrikation in der Schweiz einzugehen.

Anfragen befördert **H. Kirchofer** vormals Bourry-Séquin & Co., Ingenieur- u. Patentanwaltsbureau in **Zürich 1, Löwenstr. 51.**

Gesucht

für das Konstruktionsbureau der Abteilung Lokomotivbau 1 bis 2 selbständig arbeitende

Konstrukteure.

Gründliche Kenntnisse im Lokomotiv- und allgemeinen Maschinenbau erforderlich.

Offerten mit Zeugnisabschriften und Lebenslauf an die

**Lokomotivfabrik
Winterthur.**

Technicien-électricien

Genevois de préférence, sérieux et capable, ayant expérience dans l'établissement de plans de stations transformatrices et de coupure et dans l'exploitation de réseaux. Place stable. Entrée de suite. Adresser offres avec copies de certificats et curriculum vitae sous chiffre S. 4434 X. à **Publicitas Genève.**

Sägerei - Kistenfabrik

zu verkaufen.

bei Genf in holzreicher Gegend. Betriebskraft 40 PS. Moderne Einrichtung für grossen Betrieb. Bedeutender Umsatz zugesichert. Zahlungserleichterung. Schreiben unter E. 23739 L.

Publicitas, Lausanne.

ARCHITEKT

Diplom E. T. H., künstlerisch veranlagt, mit guter Praxis (zuletzt in führender Stellung in Frankreich) sucht passenden Platz in kleineres Bureau. Offerten unter Chiffre Z. P. 1463 befördert **Rudolf Mosse, Zürich.**

Der Inhaber des

Schweizer. Patents No. 95591

betreffend Verfahren zur Herstellung von Vakuumröhren, welche einen Glühfaden und wenigstens zwei andere Elektroden enthalten, von denen die eine fadenförmig, sowie die so erhaltene Vakuumröhre, wünscht behufs Verkauf oder Lizenzabgabe mit Reflektanten in Verbindung zu treten. Man beliebe sich zu wenden an **Cabinet L. FLESCHE, ingénieur-conseil, 4, rue Pichard, LAUSANNE.**

Der Inhaber des **Schweizer. Patents No. 95437** betreffend Vakuumröhre mit mehreren Elektroden, wünscht behufs Verkauf od. Lizenzabgabe, mit Reflektanten in Verbindung zu treten. Man beliebe sich zu wenden an **Cabinet L. FLESCHE, ingénieur-conseil, 4, rue Pichard, LAUSANNE.**

Einige erstklassige,

neue

Theodolite Nivelliere

wegen Geschäftsaufgabe **billig** zu verkaufen.

Gefl. Anfragen an **Postfach 16, Zürich-Neumünster.**

Konkurrenz-Ausschreibung

Die **Kirchengemeinde Wil (Zch.)**, eröffnet freie Konkurrenz über die **Renovation der südlichen Hälfte des Kirchendaches.**

Eingaben pro Quadratmeter für alte Bedachung und neue Bedachung mit der Aufschrift: „**Kirchendach-Renovation**“, sind verschlossen bis zum **20. Juni 1924** an Herrn **D. Angst**, Präsident der Kirchenpflege, einzureichen, woselbst weitere Auskunft erteilt wird. **Wil, den 31. Mai 1924.** **Die Kirchenpflege.**

Die **A.-G. Kraftwerk Wäggital, Zürich**, sucht für ihre Anlagen (Zentralen Siebten und Rempfen) einen erfahrenen

Betriebsleiter.

Bewerber, wenn möglich mit Hochschulbildung, die sich über die Eignung zum selbständigen Betrieb eines grossen Werkes ausweisen können, sind ersucht, ihre Anmeldung mit Zeugnisabschriften, Angaben über Bildungsgang und bisherige Tätigkeit, sowie Gehaltsansprüchen einzureichen an den **Präsidenten der A.-G. Kraftwerk Wäggital, Zürich, Neumühlequai 12.**

Anmeldetermin: **20. Juni 1924.**

Persönliche Vorstellung nur auf besondere Einladung. Weitere Auskunft event. erhältlich bei der Bauleitung.

HOLZBAUWEISEN

Moderne, 2. erweiterte Auflage mit 26 Abbildungen u. statischen Berechnungen v. **Reg.-Baurat Dr. Ing. Nennig**

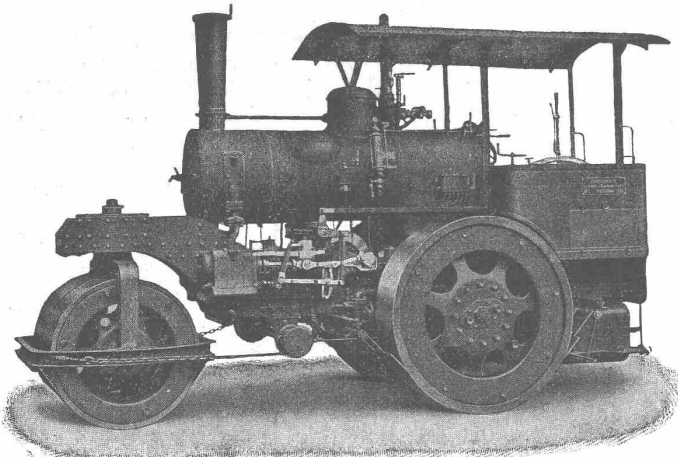
Unentbehrlicher Ratgeber für jeden Interessenten. Preis einschliesslich Versandkosten Fr. 2.50 bei Voreinsendung auf Postscheck Zürich 8120.

MAHR'S FACHBUCHHANDLUNG FÜR ALLE BERUFE ::

München Schellingstr. 41 :: Zürich 4 Weberstr. 9 ::
Postscheck 15625 Postscheck 8120

Schweizerische
Lokomotiv- und Maschinenfabrik
 Winterthur

Dampf-Strassenwalzen



modernster Bauart

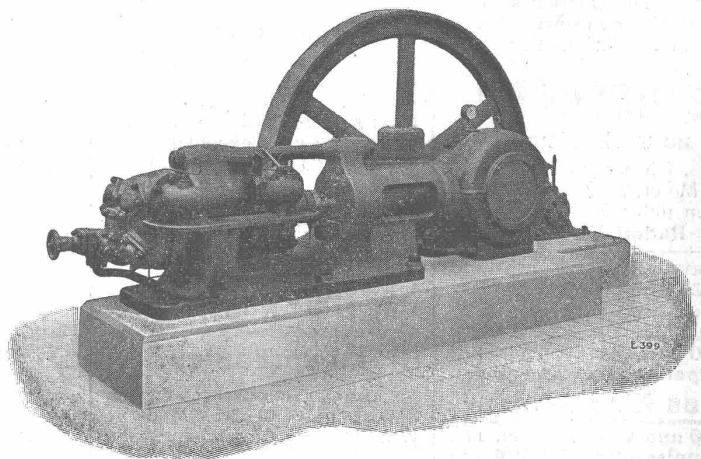
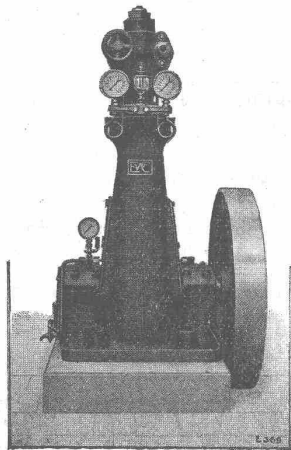
Prima Referenzen

Kurze Lieferfrist

**Kesselschmiede-Arbeiten
 und Reparaturen
 jeder Art**

Escher Wyss & Co^{ie}, Zürich

Kohlensäure und Ammoniak
Eis- und Kühlanlagen



in allen Grössen und für
 alle Verwendungsgebiete.

28/24