

**Zeitschrift:** Schweizerische Bauzeitung  
**Herausgeber:** Verlags-AG der akademischen technischen Vereine  
**Band:** 83/84 (1924)  
**Heft:** 3

## Werbung

### Nutzungsbedingungen

Die ETH-Bibliothek ist die Anbieterin der digitalisierten Zeitschriften. Sie besitzt keine Urheberrechte an den Zeitschriften und ist nicht verantwortlich für deren Inhalte. Die Rechte liegen in der Regel bei den Herausgebern beziehungsweise den externen Rechteinhabern. [Siehe Rechtliche Hinweise.](#)

### Conditions d'utilisation

L'ETH Library est le fournisseur des revues numérisées. Elle ne détient aucun droit d'auteur sur les revues et n'est pas responsable de leur contenu. En règle générale, les droits sont détenus par les éditeurs ou les détenteurs de droits externes. [Voir Informations légales.](#)

### Terms of use

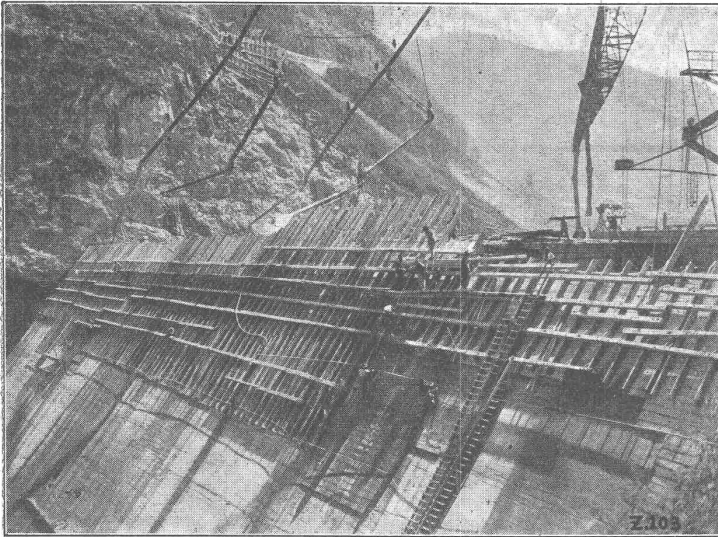
The ETH Library is the provider of the digitised journals. It does not own any copyrights to the journals and is not responsible for their content. The rights usually lie with the publishers or the external rights holders. [See Legal notice.](#)

**Download PDF:** 15.03.2025

**ETH-Bibliothek Zürich, E-Periodica, <https://www.e-periodica.ch>**

# Ed. Züblin & C<sup>ie</sup> A.-G., Zürich-Basel

## Ingenieurbureau und Bauunternehmung



Staumauer Schräh des Kraftwerkes Wäggital  
(Ausführung gemeinsam mit der Firma H. Hatt-Haller)  
Aufnahme vom 4. Juli 1924.

Projektierung u. Ausführung  
von Hoch- und Tiefbauten

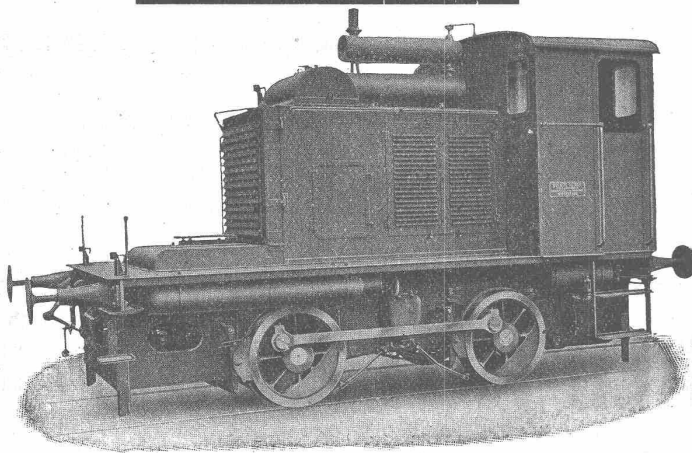
### Spezialitäten:

Eisenbetonpfahlrammungen  
Brücken in Beton und Eisenbeton  
Silos und Lagerhäuser  
Kläranlagen System Züblin  
Wasserbauten und Fundationen  
Tiefbohrungen

## Schweizerische Lokomotiv- und Maschinenfabrik Winterthur

# MOTOR-LOKOMOTIVEN

mit Oeldruckschaltung in Grössen von 20 — 300 PS



80 PS Motor-Lokomotive

### Vorteile der Oeldruckschaltung:

- Wegfall der Schwungradkupplung.
- Stossfreies Anfahren.
- Stossfreier Geschwindigkeitswechsel.
- Gleiche Sicherheit bei Vor- und Rückwärtsfahrt.
- Fahrtrichtungswechsel durch einfachen Hebelgriff.
- Unbegrenzte Lebensdauer der im Oel laufenden Zahnräder.
- Nutzeffekt des Antriebes = 95 %.
- Einfachste Handhabung.
- Allzeitige Betriebsbereitschaft.

# Centralheizungs-Fabrik Heinrich Gutknecht

Zürich 8, Dufourstr. 20f

Muschelkalk - Rohblöcke und Hausteine in allen Grössen für  
**Denkmal- und Bau-Arbeiten**  
 Muschelkalk-Körnungen, -Sand u. -Mehl für Kunst-  
 steinarbeiten jeder Art, für Vorsatzbeton,  
 Edelputz usw., liefert in anerkannter Güte  
 prompt und billigst waggonweise ab  
 eigenem Werk

Prima Referenzen von

**Tengener Muschelkalk**  
 rötlich / crème maseriert

Behörden, Architekten, Bild-  
 hauern, Kunststeinfabrikanten,  
 Bau-pp. Unternehmungen. — Ver-  
 tretungen noch für einige Bezirke zu  
 vergeben.

**Oberbadische Steinbruch-Gesellschaft m. b. H.**  
**Tengen** (Baden)

Telephon 1 u. 20, Bahnstation Beuren-Büsslingen b. Singen a. H.



**GEORG STREIFF & CO.**  
**WINTERTHUR**

SPEZIALGESCHÄFT  
 FÜR KERAMISCHE  
 BODEN - U. WANDBELÄGE



**VEREINIGTE  
 DRAHTWERKE  
 A.G. BIEL**

EISEN & STAHL  
 BLANK & PRÄZIS GEZOGEN, RUND, VIERKANT, SECHSKANT & ANDERE PROFILE  
 SPEZIALQUALITÄTEN FÜR SCHRAUBENFABRIKATION & FAÇONDREHEREI  
 BLANKE STAHLWELLEN, KOMPRIMIERT ODER ABGEDREHT  
 BLANKGEWALZTES BANDEISEN & BANDSTAHL  
 BIS ZU 300<sup>mm</sup> BREITE  
 VERPACKUNGS-BANDEISEN

GROSSER AUSSTELLUNGSPREIS SCHWEIZ. LANDESAUSSTELLUNG BERN 1914

**ALB. GULL & Co**  
**Baugeschäft** **Zürich 1**  
 Bleicherweg 36 Telephon: Selnau 80,18

**Façaden-Renovationen**  
**Umbau-Arbeiten - Neubauten**  
**Arbeiten in Eisenbeton**

INGENIEUR - BUREAU  
**Alfred Frick**  
 Bürglistr. 28 **ZÜRICH 2** Tel. Sel. 44.29

Strassen- und Eisenbahnbau  
 Kanalisationen und Wasserversorgungen  
 Bebauungspläne und Vermessungen

— 26 Jahre Praxis —




**ERNST GÖHNER**  
**FENSTER - FABRIK**  
**UND SCHREINEREI**

Hallenstrasse 15/17 **ZÜRICH** Telephon H. 44.44



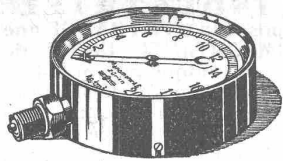
**Riemen-  
 Fabrik**

**PERSONEN- & WAREN-AUFZÜGE** nach  
 bewährtem  
 System

für jede Leistung und Betriebsart

**Schweiz. Wagonsfabrik Schlieren A. G., Schlieren-Zürich**

Telephon: Selnau 11.15  
 Telegr.: Wagonsfabrik Schlieren



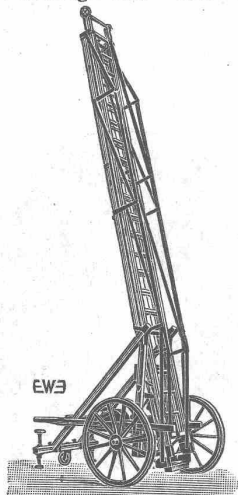
# Manometer A.-G., Zürich, Armaturen-Fabrik

(vormals Schäffer & Budenberg, Filiale Seebach, ständige Fabrikation seit 1896)

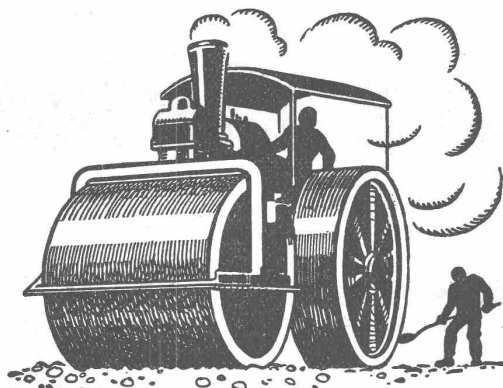
Manometer, Thermometer, Ventile, Hähne, Schleber in jeder Ausführung und für alle Zwecke. Injektoren, Anwärmeapparate, Pumpen, Kondensstöpfe, Reduzier-ventile, Wasserstände, Sicherheitsapparate, Gläser, Elektrische Temperaturmesser und Druckmesser mit elektrischem Kontakt. Kontroll- u. Prüfapparate, Dampfmesser.

## Leitern

für Montage und Feuerwehr



liefert Schlauch- u. Feuerwehr-Gerätefabrik  
**EHR SAM, WÄDENSWIL**



## SCHWEIZ. STRASSENBAU- UNTERNEHMUNG A. G.

**BERN**  
LAUPENSTR. 8  
TEL: B. 54.54

**ZÜRICH**  
STEINWIESSTR. 40  
TEL: H. 4381

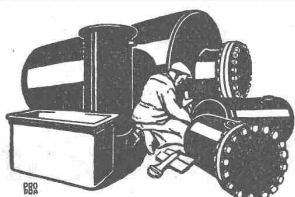
**LAUSANNE**  
PETIT-CHÊNE. 22  
TEL: 20.28



**Boiler**

sind unübertroffen.

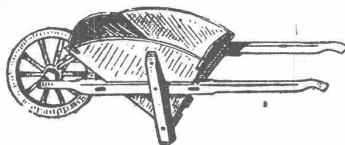
**Zent A.-G. Bern**



Blechwaren-Fabrik  
& Apparatebau-Anstalt  
**sch. Bertrams**  
Dogesenstr. 101 **Basel** Telefon 1106

## Holzwarenfabrik Baar

Telephon 14



Telephon 14

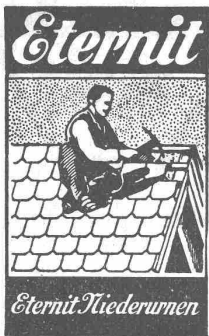
**Beste Bezugsquelle**  
für Karretten, Stielwaren u. Massenartikel



**Hans Stickerberger**  
Ingenieur  
**BASEL**



**EISENKONSTRUKTIONEN**  
WERKPLÄNE - PROJEKTE  
STAT. BERECHNUNGEN  
**ROBERT SAHLI**  
KONSTRUKTIONS-INGENIEUR, BASEL I.



*Eternit Niederurnen*

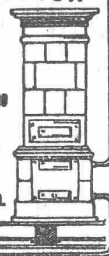
## Haupt & Ammann, ZÜRICH

Warmwasserheizung  
vom Kachelofen aus

ist die idealste und rationellste Heizung für einzelne  
Etagen und kleinere Villen.

Ingenieur-Besuch, Projekte und  
Kostenberechnungen gratis.

Langjährige Erfahrung. — Prima Referenzen.



## KITTLLOSE GLASDÄCHER

System Zimmermann



**WALTHER & MÜLLER**  
- BERN -

# BAUMANN, KOELLIKER & Co., A.-G., ZÜRICH 1

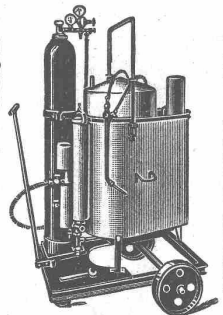
BAHNHOFSTRASSE - FÜSSLISTRASSE 4

Bronceinschriften

Grabmalbroncen

**Continental**  
Schweiss- und  
Schneid-Anlagen  
DAS NEUESTE!

Moderne Hartlötl-Anlagen  
Dissous-Schweiss-Anlagen



Grobstück-Apparat „Nova“  
50-80 mm Karbid-Körnung  
✦ PATENT ✦  
Erste Schweiz. Spezialfabrik  
Feinste Referenzen!  
Verlangen Sie Katalog Nr. 83

Continental-Licht- und  
Apparatebau-Gesellschaft  
Dübendorf-Zürich  
Telephon: Dübendorf 16

**Privatdozent**  
**Dr. ing. Ernst Suter**  
Ingenieurbureau  
für Konstruktionen aus  
**Eisenbeton**  
Eisen und Holz  
im Hoch- und Tiefbau

**Baden b. Zürich**      **Basel**  
Mannsbergweg 1      Thiersteinerallee 15  
Telephon 656      Telephon 38.81

**INDUSTRIEL**  
possédant en FRANCE une  
IMPORTANTE USINE de  
mécanique automobile  
fondée il y a 20 ans, spécialisée  
dans la fabrication d'un seul ar-  
ticle non concurrencé. Gros ou-  
tillage en machines modernes,  
belle organisation, serait dési-  
reux entrer en relation avec in-  
dustriel ou groupement suisses,  
en vue de la cession de son af-  
faire de premier ordre. - Pour  
renseignements complément-  
aires écrire à **G. Berthillier**,  
85, r. Cuvier, Lyon-France.



**ALABASTER**  
DIE VORNEHME BELEUCHTUNG  
Pierre Fournaise Zürich Zollikerstr. 159.  
Einzige Fabrik in der Schweiz

PROJEKTE      BERECHNUNGEN



**EISEN**  
**KONSTRUKTION**  
KITZLOSE  
GLASBEDACHUNGEN  
BAU- & KUNST-  
SCHLOSSERARBEITEN  
**GEBR. TUCHSCHMID**  
**FRAUENFELD**

**Erfindungs-Patente**  
Marken-Muster-  
& Modell-Schutz im In- u. Ausland  
**H. KIRCHHOFER** vormals  
**Bourry-Séquin & Co. ZÜRICH**  
1880  
Gez. gründet

**EISENBETON**  
INGENIEURBUREAU  
**DIPL. ING. F. TAUSKY**  
ZÜRICH Seegerstr. 6. Tel. 36-02  
LUZERN Waldstätterstr. 29. Tel. 3.  
**HOLZ**

**Gesucht**  
**Fachmann der Baubranche.**

Ein im Feuerungsfach erfahrener Fachmann der Bau-  
branche zur technischen Leitung eines renommierten  
Spezialgeschäftes (Feuerungsfach), mit baldigem Eintritt  
gesucht. Praktische, präsentable und geschäftsgewandte  
Persönlichkeit notwendig.

Offerten mit Angabe über bisherige Tätigkeit, Refe-  
renzen und Zeugnisse erbeten an

Postfach 20165 Winterthur.

**Gesucht**  
ein  
**Ingenieur**

für Projektierung und  
Konstruktion. Gefl. Of-  
fert an **EAG Wä-**  
**denswil, Postfach 32.**

**Gesucht**  
auf ein Architekturbureau im Kt.  
Glarus, tüchtiger, jüngerer, künst-  
lerisch befähigter

**Architekt**  
(Bauzeichner)  
zu baldigem Eintritt.  
Offerten mit Angabe der Ge-  
haltsansprüche befördert unter  
Chiffre U. 1825 Gl. die  
Publicitas Glarus.

**Gesucht**  
tüchtiger, jüngerer  
**Bauzeichner**  
sowie jüngerer, erfahrener  
**Bauführer**  
nach Zürich. Gefl. Offerten mit  
Gehaltsansprüchen und Zeugnis-  
abschriften unter Chiffre Z. G.  
1893 befördert  
**Rudolf Mosse, Zürich.**

**Neubau Schweizerische Volksbank**  
**Zürich**

**Ausschreibung von Bauarbeiten**  
Nachfolgende Arbeiten werden zur öffentlichen Konkur-  
renz ausgeschrieben:  
**Automatische Telephonanlage.**

Eingabeformulare, Pläne und Bedingungen können von  
Dienstag den 15. Juli 1924 an, nachmittags von 14-16 Uhr,  
auf dem Bureau der Bauleitung, Alpenquai 34, Part. bezogen  
bzw. eingesehen werden.  
Die Offerten sind bis Mittwoch, den 6. August 1924,  
18 Uhr, an die Direktion der Schweiz. Volksbank in Zürich  
einzureichen, mit der Aufschrift: „Offerte für Bauarbeiten“.  
Zürich, 12. Juli 1924.

Die Bauleitung:  
**O. HONEGGER und H. W. MOSER,**  
ARCHITEKTEN.

**DEMAG**  
10468



Welt-      Marke

**Elektro-Züge**  
500-5000kg Tragkraft  
Die besten Hebezeuge für  
alle Betriebe.  
Liefer ab Lager **Basel**  
**G. Bäumlín, Luzern**  
Ingenieur, S. I. A.

**Hourdis**  
liefern prompt und zu vorteilhaf-  
ten Bedingungen  
**Baubedarf Aarau A.-G.**  
**Aarau.**

## NEUBAUTEN der Zürcher Kantonalbank in Zürich.

Folgende Arbeiten werden hiemit zur öffentlichen Konkurrenz ausgeschrieben:

### 1. Steinhauerarbeiten:

- der Strassenfassaden in Nutursandstein oder Kalksandstein;
- der Hoffassaden in Kunststein;
- im Innern des Gebäudes in Nutursandstein oder Kalkstein.

### 2. Maurer- und Eisenbetonarbeiten zum Rohbau vom Erdgeschoss bis und mit Dachgeschoss.

### 3. Zentralwarmwasserheizung und Lüftungsanlage.

Eingabeformulare, Pläne und Bedingungen können in unserem Baubureau, Talstrasse 11 in Zürich bezogen bzw. eingesehen werden, für die Steinhauerarbeiten, die Zentralheizung und die Lüftungsanlage vom 14. Juli an, für die Maurer- und Eisenbetonarbeiten vom 4. August an.

Angebote sind mit der Aufschrift: „Offerten zu den Neubauten“ an das Präsidium der Zürcher Kantonalbank in Zürich einzureichen, für die Steinhauerarbeiten bis spätestens am 26. Juli, für die Zentralheizungen und Lüftungsanlage bis spätestens am 23. August und für die Maurer- und Eisenbetonarbeiten bis spätestens am 30. August.

Zürich, den 9. Juli 1924.

Zürcher Kantonalbank.

# Bauführer

mit mehrjähriger Praxis, zur Leitung einer grösseren Neubaute gesucht. Eintritt spätestens Mitte August. Anmeldungen mit Zeugnissen und Angabe des Gehaltsanspruches sub Chiffre Zag. E. 21 an  
**Rudolf Mosse, Zürich.**

### Stellegesuch.

Dipl. **Bautechniker**, gesetzten Alters mit langjähriger Praxis u. prima Zeugnissen sucht p. 1. August evtl. sof. Stellung als Bauführer in Architekturbureau der deutschen Schweiz. Offerten unt. Chiffre JH 8375 ST an  
**Schweizer-Annoncen A.-G., St. Gallen.**

## Arbeiter- wohnbaracke

mit 18 Einzelzimmern, möbliert, ist billig abzugeben. Offerten unter Chiffre Z. D. 1871 befördert  
**Rudolf Mosse, Zürich.**

# BAUFÜHRER

gesucht

für den Neubau der

## Schweizerischen Nationalbank in Basel

Offerten mit Angabe der bisherigen Tätigkeit, Zeugnisabschriften und Gehaltsansprüchen, sowie der Mitteilung des Eintrittsdatums, sind nur schriftlich zu richten an die bauleitenden Architekten

**SUTER & BURCKHARDT**

in Basel.

J. **S**chwarzenbach  
Ingenieur  
Geometer  
**ZÜRICH 6**  
Schindlerstrasse 9

## Technische Photographie

Spezialität:

## Architekturaufnahmen

Konstruktionen, Maschinen

Zeichnungen u. Pläne

Katalog-Aufnahmen

**H. Wolf-Bender**  
Zürich

16 Kappelerstrasse 16

Härten und  
Wasserdichtmachen von  
Zement und Kunststein,  
vollkommen staubfreie  
Zementböden,

d. Anstrich m. Kieselfluorsalzen.

Auskunft u. Bemusterung kostenlos u. unverbindlich. Offerten unter Chiffre Z. H. 1722 befördert  
**Rudolf Mosse, Zürich.**

Soeben ausstudierter

## Bautechniker

sucht Anfängerstelle in Architekturbureau. **Pietro Bazzari, Vico Morcote (Kt. Tessin).**

## Bauwesen I der Stadt Zürich

### Stellen-Ausschreibung

Beim Tiefbauamt der Stadt Zürich sind folgende Stellen vorläufig aushilfsweise zu besetzen:

- Ein künstlerisch veranlagter Architekt als Assistent des Bebauungsplanbureau;
- Zwei mit den Absteckungs- und Tiefbauarbeiten jeder Art gut vertraute Techniker;
- Zwei gute Planzeichner.

Bei guter Eignung können die Anstellungen dauernde werden. Anmeldungen mit Angaben über Alter, Heimat- und Wohnort, bisherigen Bildungsgang, Gehaltsansprüche und Referenzen sind bis 5. August 1924 an den Vorstand des Bauwesens I einzureichen.  
Zürich, den 14. Juli 1924.

Tiefbauamt.

## Patent-Verwertung

Der Inhaber des schweizerischen Patentes Nr. 87716 vom 15. Juni 1920, betreffend:

„**Verankerungsvorrichtung**“, wünscht das Patent zu verkaufen, in Lizenz zu geben oder anderweitige Vereinbarungen für die Fabrikation in der Schweiz einzugehen.

Anfragen befördert **H. Kirchofer** vormals Bourry-Séquin & Co., Ingenieur- u. Patentanwaltsbureau in Zürich 1, Löwenstr. 51.

## Patent-Verwertung

Der Inhaber der schweizerischen Patente Nr. 70178 vom 2. Juli 1914 und Nr. 70653 vom 3. Juli 1914, betreffend:

„**Räderstossmaschine**“, wünscht die Patente zu verkaufen, in Lizenz zu geben oder anderweitige Vereinbarungen für die Fabrikation in der Schweiz einzugehen.

Anfragen befördert **H. Kirchofer** vormals Bourry-Séquin & Co., Ingenieur- und Patentanwaltsbureau in Zürich 1, Löwenstrasse 51.

Nach Basel gesucht

## Offert-Ingénieur

gewandter Korrespondent, deutsch und französisch in Wort und Schrift Bedingung, der über reiche Erfahrungen in allem, Ventilation, Trocknung, Rauchabsaugung etc. verfügt, zum baldigen Eintritt. Ausführliche Angebote mit Bild unter Kennwort „**Ingenieur**“ an

**G. Meidinger & Cie., Basel 12.**

## Stellengesuch.

Rechnungsgewandter Jüngling mit drei Jahren Sekundarschule und einem Jahr Technikum

sucht Stelle

auf ein Tiefbau oder Geometerbureau. Offerten unter Chiffre Z. K. 1896 befördert

**Rudolf Mosse, Zürich.**

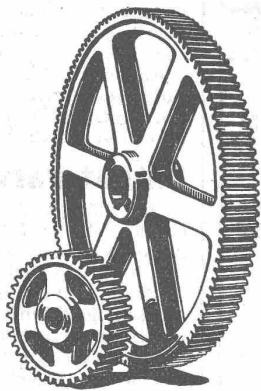
## Bautechniker

gelernter Maurer, sucht Stellung auf Architekturbureau oder in Baugeschäft. Offerten unt. Chiffre Z. J. 1895 befördert

**Rudolf Mosse, Zürich.**



GESELLSCHAFT DER LUDW. VON ROLL'SCHEN EISENWERKE  
 · FILIALE: EISENWERK CLUS KT. SOLOTHURN ·



Zahnräder

# TRANSMISSIONEN

in moderner Ausführung, mit Ringschmierlagern oder Kugellagern.  
 Komplette Anlagen für alle Industriezweige.

**Benn's Patent-Reibungskupplungen.**  
**Elektromagnetische Reibungskupplungen.**  
 Patentiert in der Schweiz und im Auslande.

**Patent-LENIX-Getriebe**

**FILIALE: GIESSEREI OLTEN**

**Rohguss zu Riemenscheiben und Zahnradern**  
 jeder Grösse und Konstruktion.

## Automatische Telephon-Anlagen

für Privat- und Geschäftshäuser  
 Fabriken und Verwaltungen

**mit Anschluss an das staafl. Netz**

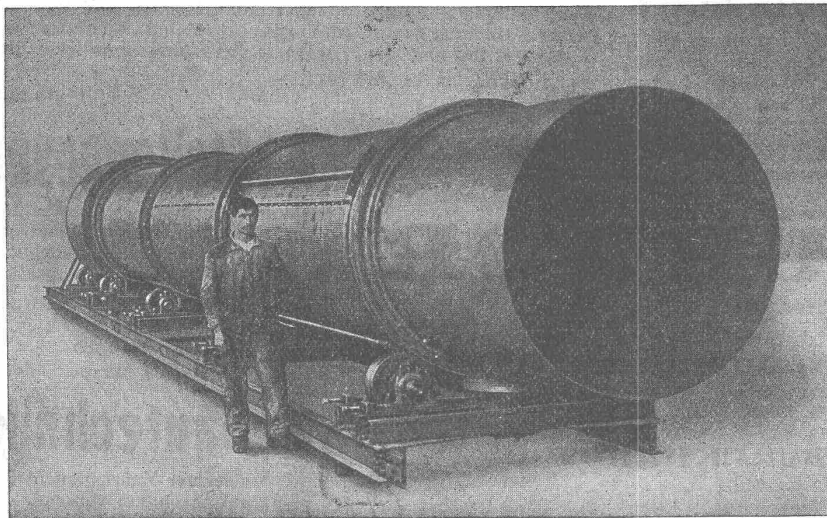
Herstellung der kompletten Einrichtungen:

HAUS-INSTALLATION ~ KABEL-ANLAGEN ~ FREI-LEITUNG

**AUG. SCHNEIDER & C<sup>IE</sup>, BERN**

Konzessionäre der Schweizerischen Ober-Telegraphen-Direktion

**Telephon: Spitalacker 44.45 und 44.46**



**U. AMMANN**  
 Maschinenfabrik A.-G.  
**LANGENTHAL**

**Waschmaschinen**

mit angebaute Sortiervorrichtung für  
 verschiedene Körnungen

**Sortiertrommeln**

für Kraftbetrieb

**Steinbrecher**

eigener Fabrikation