

Zeitschrift: Schweizerische Bauzeitung
Herausgeber: Verlags-AG der akademischen technischen Vereine
Band: 83/84 (1924)
Heft: 4

Werbung

Nutzungsbedingungen

Die ETH-Bibliothek ist die Anbieterin der digitalisierten Zeitschriften. Sie besitzt keine Urheberrechte an den Zeitschriften und ist nicht verantwortlich für deren Inhalte. Die Rechte liegen in der Regel bei den Herausgebern beziehungsweise den externen Rechteinhabern. [Siehe Rechtliche Hinweise.](#)

Conditions d'utilisation

L'ETH Library est le fournisseur des revues numérisées. Elle ne détient aucun droit d'auteur sur les revues et n'est pas responsable de leur contenu. En règle générale, les droits sont détenus par les éditeurs ou les détenteurs de droits externes. [Voir Informations légales.](#)

Terms of use

The ETH Library is the provider of the digitised journals. It does not own any copyrights to the journals and is not responsible for their content. The rights usually lie with the publishers or the external rights holders. [See Legal notice.](#)

Download PDF: 15.03.2025

ETH-Bibliothek Zürich, E-Periodica, <https://www.e-periodica.ch>

Schweizerische Bauzeitung

Abonnementspreis:

Schweiz 40 Fr. jährlich
Ausland 50 Fr. jährlich

Für Vereinsmitglieder:

Schweiz 32 Fr. jährlich
Ausland 40 Fr. jährlich
sofern beim Herausgeber
:: abonniert wird ::

WOCHENSCHRIFT

FÜR BAU-, VERKEHRS- UND MASCHINENTECHNIK

GRÜNDER ING. A. WALDNER, HERAUSGEBER ING. CARL JEGHER, ZÜRICH

Verlag: A. & C. Jegher, Zürich — Kommissionsverlag: Rascher & Cie., Zürich und Leipzig

ORGAN

Insertionspreis:

4-gespalt. Colonelzeile od.
deren Raum . 50 Cts.
Haupttitelseite: 80 Cts.
Alleinige Inseraten-An-
nahme: Rudolf Mosse,
Annoncen-Expedition,
Zürich, Basel und deren
Filialen und Agenturen

DES SCHWEIZ. ING.- & ARCHITEKTEN-VEREINS & DER GESELLSCHAFT EHEM. STUDIERENDER DER EIDG. TECHN. HOCHSCHULE,

RUBAG
Seideng.16 ZÜRICH, Telef. Sel.4957

BAGGER

ROLLMATERIAL

STEINBRECHER

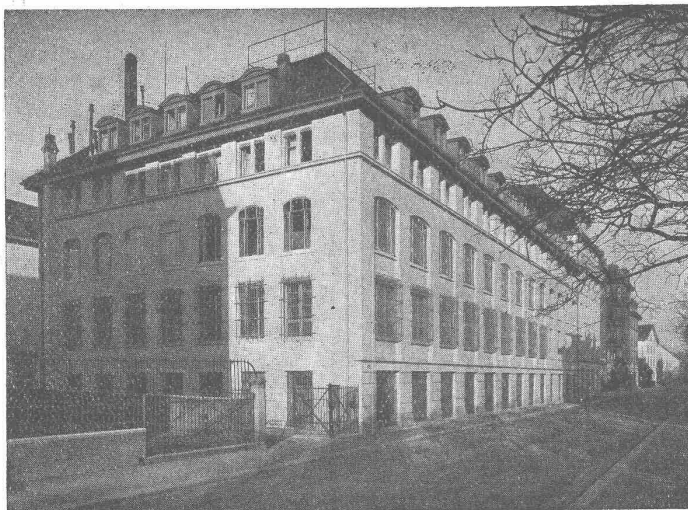
HEINRICH HATT-HALLER, ZÜRICH HOCH- UND TIEFBAU-UNTERNEHMUNG

Umbauten

Fassaden-

Renovationen

Reparaturen



Erstellung

schlüsselfertiger

Einfamilien-Häuser

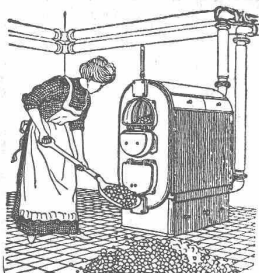
in

kürzester Frist

Geschäftshaus-Neubau Orell Füssli A.-G., Zürich
Architekt: H. Weidell, Zürich

AUSFÜHRUNG VON

Geschäfts- und Wohnhäusern, Villen, Kirchen, Industrieanlagen, Eisenbetonbauten, Eisenbahn- und Strassenbauten, Tunnel-, Stollen- und Wasserbauten, Brücken, Kanalisationen

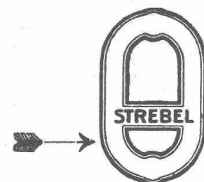


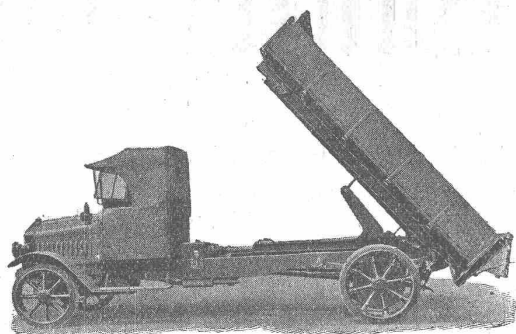
Strebelwerk Zürich

Rämistrasse 5, Tel. Hottingen 49.33

Original-Strebelkessel

tragen auf jedem Kesselgliede diese Schutzmarke.





Dreiseiten-Motorkipper

Motorwagenfabrik Berna A.-G. Olten

Motor-Lastwagen

2 bis 5 Tonnen Nutzlast

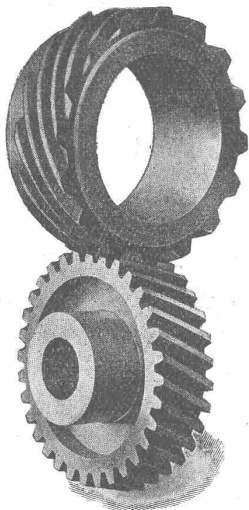
Motor-Dreiseitenkipwagen

Traktoren

Anhänger

Probefahrten und Offerten auf Verlangen

MAAG-ZAHNRÄDER A.-G. ZÜRICH



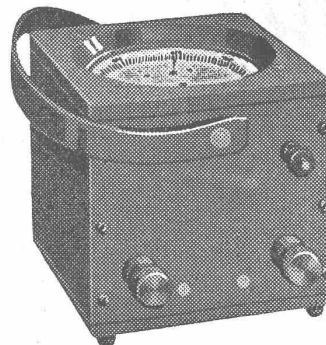
Regulator-Antrieb für Dampf-Turbine.

**Komplette Reduktions- und
Tourenenerhöhungs - Getriebe**

Zahnräder für alle Verwendungszwecke

Ferraris - Wattmeter

mit Induktionszähler-Triebsystem



*Das beliebte Instrument
für die Leistungskontrolle*

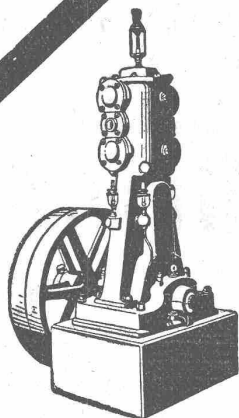
Unempfindlich gegen Über-
lastung, Kurzschlüsse und
Stöße auf dem Transport

Hohe Messgenauigkeit

Geringes Gewicht

Niederer Preis

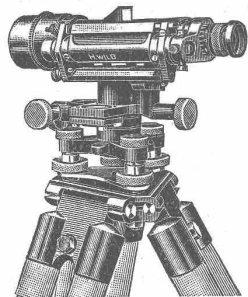
LANDIS & GYR A.-G. ZUG



Kompressoren Vakuumpumpen

Nassluftpumpen, Kondensatoren, Filterpressen, Rührwerke
Zentrifugen
Blechbearbeitungsmaschinen, System Gebrüder Jäcklin
Druckluft-Bohrhämmer.

Maschinenfabrik Burckhardt A.-G., Basel



WILD

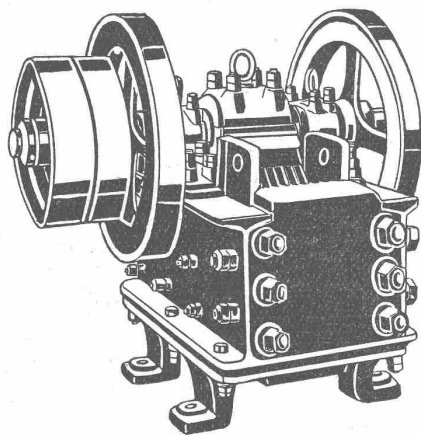
NIVELLIER UND THEODOLIT
sind sehr leistungsfähig, solid gebaut, mäßig im Preis

Verkaufs-Aktiengesellschaft

H. Wild's geodätische Instrumente

Heerbrugg

(St. Gallen)



Steinbrecher

Sämtliche

Zerkleinerungs- Sortier- u. Waschmaschinen

für die Baubranche

Stabile, fahrbare und Automobil-

Steinbrecher

Unsere Spezialität seit 25 Jahren — Bis 30 m³ stündlicher Leistung

Kauf — Miete

Strassenbaumaschinen

U. Ammann, Langenthal

Maschinenfabrik A.-G.

HEINRICH BRÄNDLI

Asphalt-, Dachpappen-
und Holzzement-Fabrik

BORGEN

Wasserdichte Abdeckungen

Asphaltarbeiten

Alle Teer- und Asphalt-Produkte

ELEKTRISCHE UNTERNEHMUNGEN

O. BÜRGI

Zürich 1 * Lausanne

Spezial-Geschäft für Freileitungsbauten jeder Art

KABEL-MONTAGEN

auf Grossleitungen nach patentiertem mechanischem Verfahren
- - Keine äussere Beschädigung mehr der Kabel - -

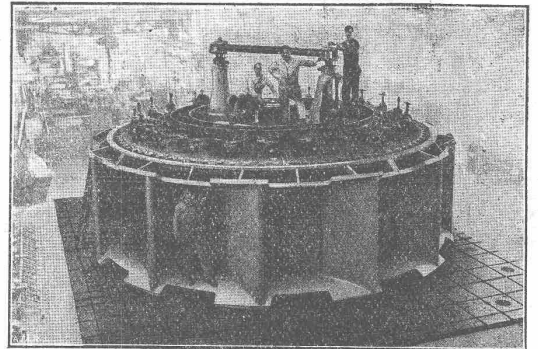
TEL. No. 6 **BERCHTOLD & CO** THALWIL
ZENTRALHEIZUNGEN
aller zeitgemässen Systeme

TURBINES HYDRAULIQUES

ATELIERS DES CHARMILLES S. A.
GENÈVE
 109, ROUTE DE LYON

RÉGULATEURS BREVETÉS

FONDERIE
 DE FER ET DE BRONZE



Une des turbines de Chancy-Pougny (Suisse)
 Puissance 8700 CV, sous 9 m de chute

PRO
PRA

Geilinger & Co

Winterthur

Eisenhochbau

Fabrikturen

Schmiedeeiserne Fenster

Bell Telephone Mfg. Co.



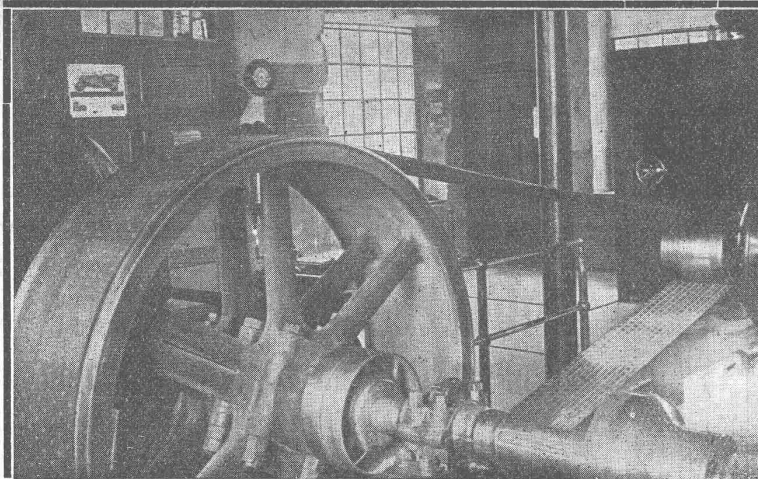
BERN

BUBENBERGPLATZ 10

AUTOMATISCHE
PRIVAT-TELEPHON
ANLAGEN

Sämtliche Telegraphen-, Telephon- und Radio-
 Ausrüstungen

Ueber die Hälfte aller Telephone der Welt sind WESTERN ELECTRIC Fabrikat



„PIEVRE“ - Treibriemen

✦ Patent ✦

Garantie für volle Leistungsfähigkeit bei schwierigsten Antriebsverhältnissen
Kleinste Achsabstände

Wegfall aller Spannrollen!

Verlangen Sie kostenlosen Besuch unseres Reisevertreters

Bild links: Pieuvre-Riemen 380 x 6 mm für eine Kraftübertragung von 120 PS bei 19 met/sek Riemengeschwindigkeit.
Früher Spannrollenantrieb!
(Generator-Antrieb im Elektrizitätswerk Hallau.)

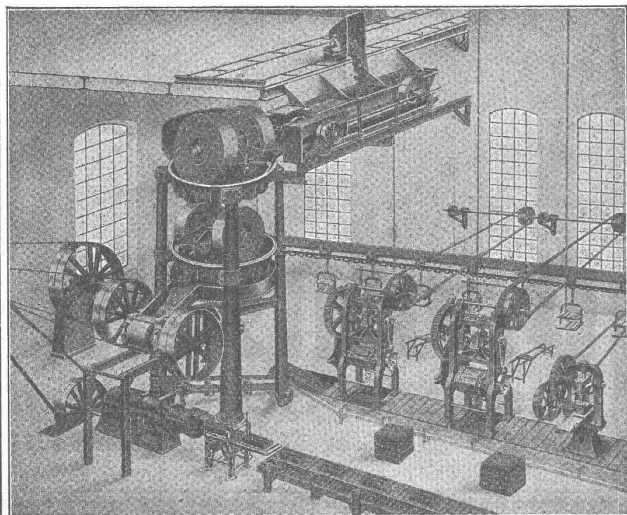
RAUCH & CIE., MEILEN

Telephon 248

Karl Händle & Söhne

Mühlacker (Wttbg.)

Spezialfabrik neuzeitl. Ziegeleimaschinen und Transportanlagen
Telegramm-Adresse: Händlesöhne :: Fernsprecher 12 und 107



Moderne Falzziegel-Fabrikationsanlage

mit automatischer Zu- und Rückführung des Tonmaterials

Referenzen erster und grösster Werke des In- und Auslandes

MASCHINENFABRIK



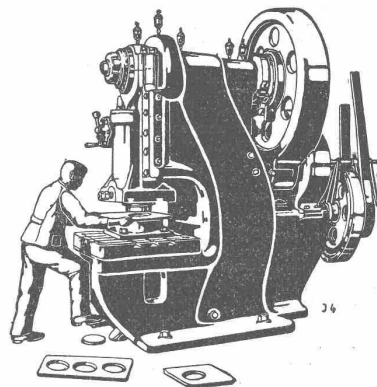
WEINGARTEN

vorm. Hh. Schatz A-G.

Weingarten-Württg.



Eisen- und Blech-Bearbeitungsmaschinen



SIKA

Dichtungsmittel für Zement- und Kalkputz und Beton, gegen Feuchtigkeit und grossen Wasserandrang; mit den schnellbindenden Sika kann während des Wasserdruckes gedichtet werden.

Igol und Igas

Fabrikate, elastische, dichtende, wasser-, wetter-, säuren-, und aller Art lösungsmittelbeständige Anstrich- und Kitt-Produkte in allen Farben, matt und hochglänzend.

Mit den gleichen Eigenschaften:

Elastische Saurier-Belagmasse, auch bestens geeignet für Terrassenbeläge.

Purigo und Conservado

Imprägnierungen z. Härtung, Dichtung, Konservierung u. Reinigung v. Haustein, Monumenten, Façaden, Aussen- u. Innenputzen; Zementböden werden dadurch staubfrei gemacht. Wetterfeste, dichtende Anstriche, sowie Kitte zu aller Art Zwecken.

Alle diese Erzeugnisse haben sich seit 15 Jahren bestens bewährt!

Kasp. Winkler & Co, Altstetten-Zürich

Telephon: Selnau 39.63

Fabrikation chemisch-bautechnischer Präparate

Telegramme: „Sika“ Zürich

Widerstehen einem

Wasserdruck

von

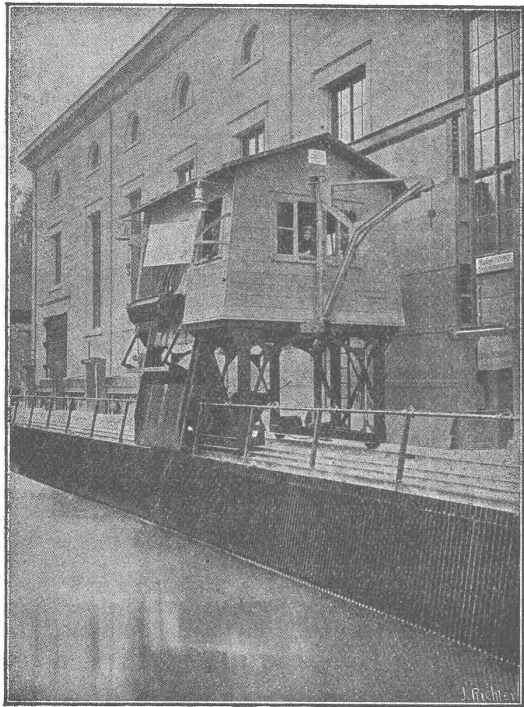
15 Atmos-

phären.

Kugel- und Rollenlager DWF

Präzisions-Stahlkugeln ab Lager in Zürich

Vertreter: Dr. HOIGNÉ vorm. M. Schoch & Co., Münsterhof 14, ZÜRICH 1



ELEKTRIZITÄTWERK. WYNAU-LANGENTHAL
Kombinierte Rechen-Reinigungsmaschine mit doppeltem Schwenkkran

In- und Auslandspatente **MASCHINENFABRIK** Gegr. 1850
JONNERET & SOHN, GENÈVE

Rechenreinigungsmaschinen f. jede Tiefe u. Rechenneigung
Projekte und Kostenanschläge kostenlos

Schweiz. Seil - Industrie

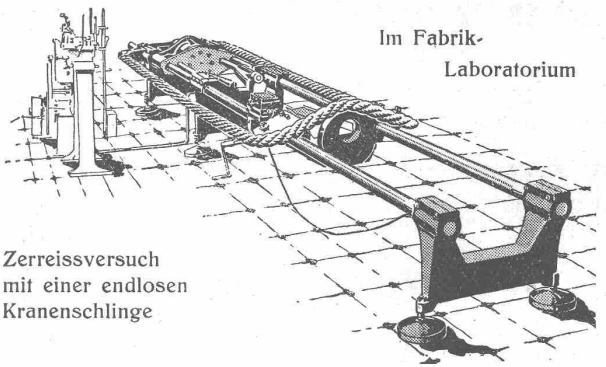
vormals C. Oechslin zum Mandelbaum

Schaffhausen

Telephon 242

Gegründet 1839

Telegr.: Corda



Im Fabrik-
Laboratorium

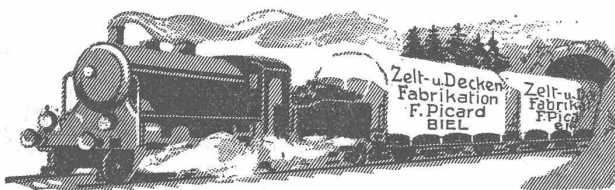
Zerreißversuch
mit einer endlosen
Kranenschlinge

Drahtseile

Hanfseile, Seilerwaren

Genf 1896 Goldene Medaillen Bern 1914

Seltene Gelegenheit!



WAGENDECKEN

Ein grosses Quantum Ia. wasserdichte graue Wagendecken in sehr gutem Zustande in jeder beliebigen Grösse mit Oesen und gratis mit Namen gezeichnet, welche für die Gewerbe-Ausstellung in Lyss als Bedachung verwendet wurden, sind zu konkurrenzlos. Preisen abzugeben.

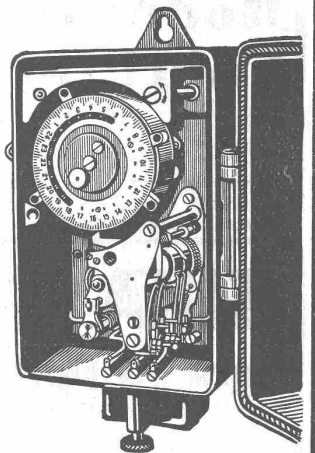
F. Picard, Zelte-Fabrik, Biel

Grosses Lager in Woll- und wasserdichten Pferddecken.

A.-G. für Schaltapparate Bern

Gerbergasse 27

Zeit- und Sperrschalter
Schaltuhren, Fernschalter
Dreiminuten-Schalter
Temperaturschalter
Temperaturregler
Kombinierte
Tarif- und Sperrschalter
Schalter mit astronomischer
Verstellung für Beleuchtung



Schweizer. Strassenbau-Unternehmung A. G.

Zürich
Steinwiesstr. 40 — Tel.: Hott. 43,81

Telegr.: „Stuag“

BERN
Laupenstr. 8 — Tel.: Bollwerk 54.54

Telegr.: „Stuag“

Lausanne
Petit Chêne 22 — Tel.: 20.28

Grösste Spezialfirma für Strassenbeläge aller Art.

30 Dampf- u. Motorwalzen, sechs Steinbrecher :: :: Eigene Pflastersteinbrüche u. Hartschotterwerke in Alpnach, Beckenried u. Bouveret
„Spramex- und Mexphalt-Beläge“

Selbstwähler-Anlagen



"SIEMENS"
ELEKTRIZITÄT SERZEUGNISSE A-G.
Abt. Siemens & Halske, Bureaux in Bern, Lausanne und Zürich.

 <p>Flache Bedachungen</p>	<p>Dachpappe Holzement Klebmasse Protekt- Isolierplatten mit Jute- oder Blei- Einlage</p>	 <p>Kosmos-Falzbauafeln</p>
<p>Carbolineum Tapezier-Wellpappe und Kosmos-Falzbauafeln gegen feuchte Wände Asphalt-imprägniertes Packpapier</p>	<p>Gysel & Co Asphaltfabrik Käpfnach Horgen</p>	<p>Stemmstricke geteert und ungeteert Muffen-Asphalt Trinidad-u. Travers- Asphalt, Goudron Schlacken-Wolle</p>
 <p>Protekt-Isolierplatten</p>	<p>Fachgemässe Erstellung v. Flachbedachungen Fundament- Isolierungen Brücken- Abdichtungen Asphalt-Böden</p>	 <p>Brücken-Abdichtungen</p>



HADEF
Flaschenzüge
ab Vorrat

HEINRICH DE FRIE
G. M. B. H.
DÜSSELDORF

GESELLSCHAFT DER LUDW. VON ROLL'SCHEN EISENWERKE
· FILIALE: **EISENWERK CLUS** KT. SOLOTHURN ·

FORMSTÜCKE, FLANSCHEN und VENTILE



nach den Normalien des Verbandes deutscher Zentralheizungs-Industrieller, zu Leitungen aus schmiedeeisernen Röhren für

**Zentralheizungen
Kühlanlagen
Dampfleitungen etc.**

Die Formstücke haben gedrehte u. gebohrte Flanschen und sind auf 10 Atmosphären Wasserdruck probiert.

Lieferung ab Lager.

Zu beziehen durch die Installationsfirmen.

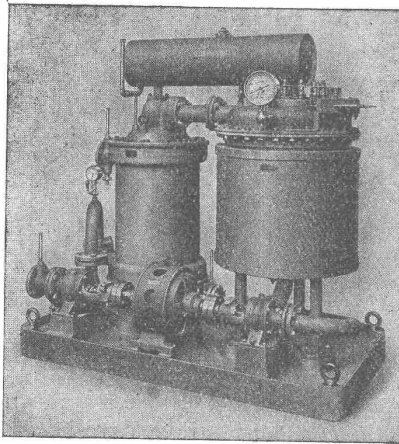
Man verlange Katalog.

MASCHINENFABRIK OERLIKON OERLIKON

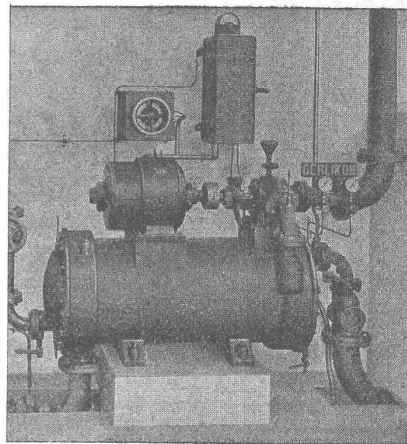
Oel- Kochapparate

geeignet zum Aus-
kochen von Oel
von Maschinen,
Schaltern,
Transformatoren,
etc.

Keine Berührung
des zu kochenden
Oels mit den Heiz-
spiralen, daher
kein Verbrennen
des Oels möglich.



Oelkochapparat für indirekte Heizung.



Oelkühler im S. B. B.-Unterwerk Göschenen.

Oel- Kühler

zum
Kühlen vom
Lageroel bei
Turbinen,
Generatoren,
etc.

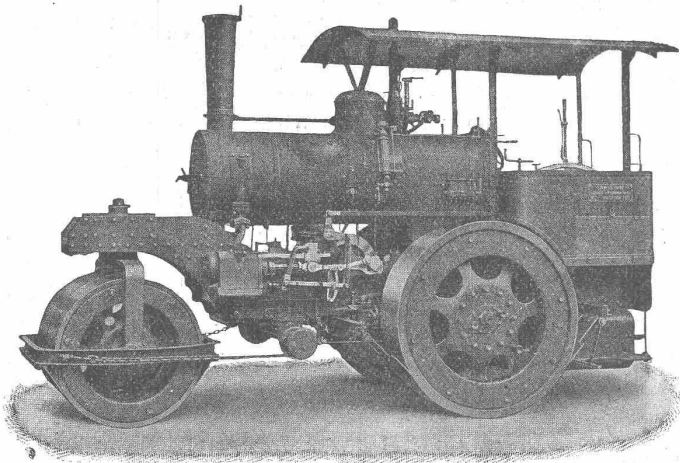
Zur
Kühlung von
Oel bei
Transformatoren,
Schaltern,
Induktionsreglern.

Koch-, Kühl- und Reinigungs-Anlagen für Oel

Kühler für alle Arten Flüssigkeiten der Maschinen- und chemischen Industrie

Schweizerische Lokomotiv- und Maschinenfabrik Winterthur

Dampf-Strassenwalzen



modernster Bauart

Prima Referenzen

Kurze Lieferfrist

**Kesselschmiede-Arbeiten
und Reparaturen
jeder Art**