

**Zeitschrift:** Schweizerische Bauzeitung  
**Herausgeber:** Verlags-AG der akademischen technischen Vereine  
**Band:** 83/84 (1924)  
**Heft:** 5

## Werbung

### Nutzungsbedingungen

Die ETH-Bibliothek ist die Anbieterin der digitalisierten Zeitschriften. Sie besitzt keine Urheberrechte an den Zeitschriften und ist nicht verantwortlich für deren Inhalte. Die Rechte liegen in der Regel bei den Herausgebern beziehungsweise den externen Rechteinhabern. [Siehe Rechtliche Hinweise.](#)

### Conditions d'utilisation

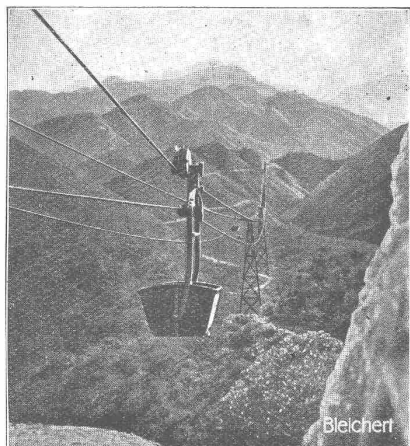
L'ETH Library est le fournisseur des revues numérisées. Elle ne détient aucun droit d'auteur sur les revues et n'est pas responsable de leur contenu. En règle générale, les droits sont détenus par les éditeurs ou les détenteurs de droits externes. [Voir Informations légales.](#)

### Terms of use

The ETH Library is the provider of the digitised journals. It does not own any copyrights to the journals and is not responsible for their content. The rights usually lie with the publishers or the external rights holders. [See Legal notice.](#)

**Download PDF:** 16.03.2025

**ETH-Bibliothek Zürich, E-Periodica, <https://www.e-periodica.ch>**



# Drahtseil - Bahnen

als

**rationellstes Transportmittel**

in Gebirgsgegenden

ADOLF **BLEICHERT** & CO.,  
LEIPZIG

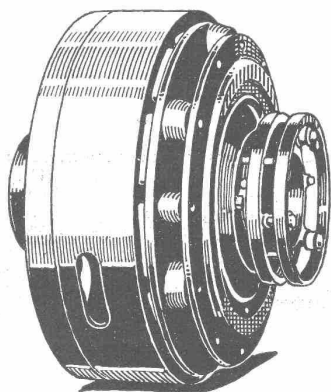
Aelteste u. grösste Fabrik d. Welt f. d. Bau v. Drahtseilbahnen u. Elektrohängebahnen. Kabelkrane, Becherwerke, Bandförderer, Elektroflaschenzüge, Streckenförderer, Elektrokarren

Vertreter für die Schweiz:

**ROBERT AEBI & CIE., A.-G., ZÜRICH**



GESELLSCHAFT DER LUDW. VON ROLL'SCHEN EISENWERKE  
· FILIALE: **EISENWERK CLUS** KT. SOLOTHURN ·



Elektromagnetische Reibungskupplung

# TRANSMISSIONEN

in moderner Ausführung, mit Ringschmierlagern oder Kugellagern.  
Komplette Anlagen für alle Industriezweige.

**Benn's Patent-Reibungskupplungen.**  
**Elektromagnetische Reibungskupplungen.**  
Patentiert in der Schweiz und im Auslande.

**Patent-LENIX-Getriebe**

**FILIALE: GIESSEREI OLTEN**

**Rohguss zu Riemenscheiben und Zahnrädern**  
jeder Grösse und Konstruktion.

# Automatische Telephon-Anlagen

für Privat- und Geschäftshäuser  
Fabriken und Verwaltungen

**mit Anschluss an das staatl. Netz**

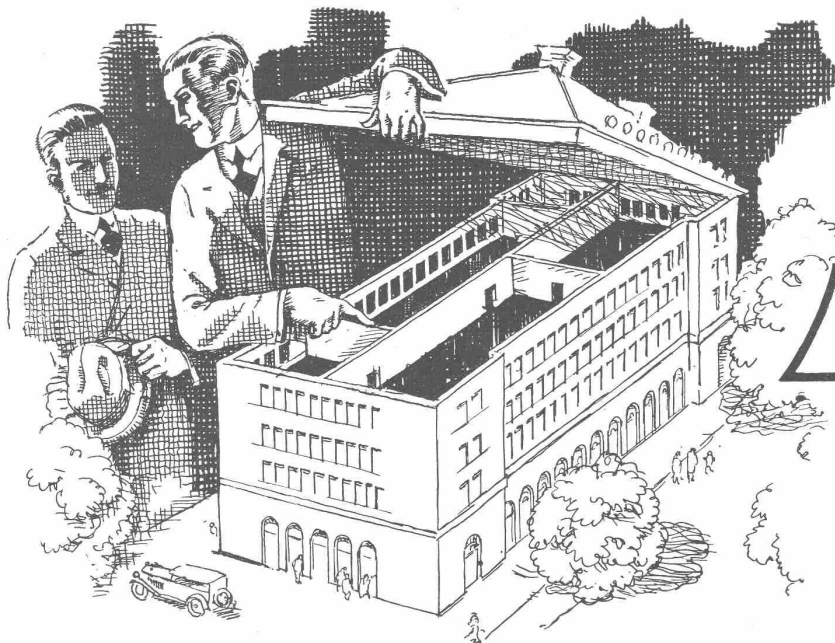
Herstellung der kompletten Einrichtungen:

HAUS-INSTALLATION ~ KABEL-ANLAGEN ~ FREI-LEITUNG

**AUG. SCHNEIDER & C<sup>IE</sup>, BERN**

Konzessionäre der Schweizerischen Ober-Telegraphen-Direktion

**Telephon: Spitalacker 44.45 und 44.46**



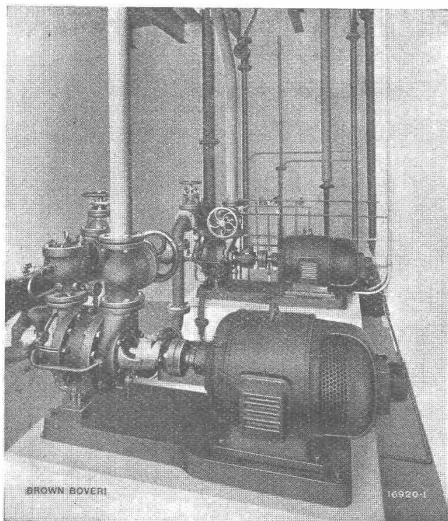
4500m<sup>2</sup>

**Lino leum**  
**Helvetia**  
GIUBIASCO (SCHWEIZ)

sind in der Nationalbank Zürich verlegt.  
 Marke „Helvetia“ ist erstklassig in Qualität; jeder  
 fremden Marke ebenbürtig und in Dessins und  
 Fabrikation schweizerisch.

**LINOLEUM A.-G. GIUBIASCO (Schweiz) :-: Agentur in ZÜRICH, Bleicherweg 50**

# B B C



Zwei Motoren mit Zentrifugalanlasser zum Antrieb von Pumpen im Schlachthaus Basel.

## Wechselstrommotoren mit Zentrifugalanlasser

für Leistungen von 2,2 bis 175 kW

besonders geeignet für Bedienung durch ungeschultes Personal oder für Fernanlassen.

Einfacher Anlauf

Volles Anlaufdrehmoment

Normaler Anlaufstrom

Kleinste Stromstöße

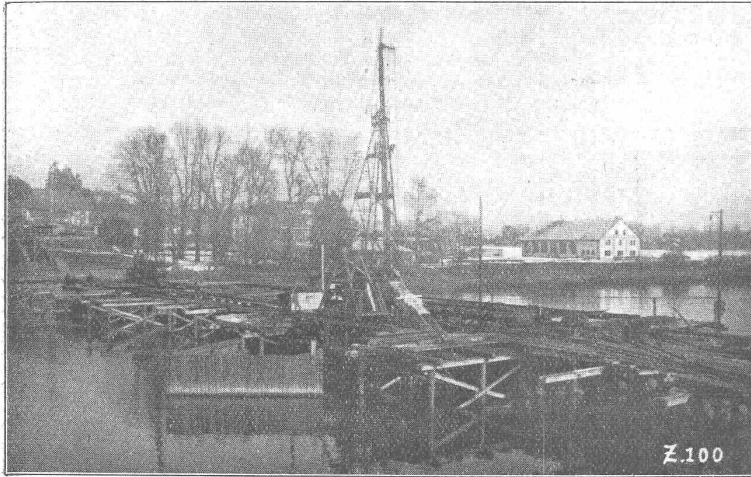
infolge

symmetrischer Schaltung der Widerstände

**A.-G. BROWN, BOVERI & C<sup>IE</sup> BADEN (SCHWEIZ)**  
 Verkaufsbureaux: Baden, Basel, Bern, Lausanne

# Ed. Züblin & C<sup>ie</sup> A.-G., Zürich-Basel

## Ingenieurbureau und Bauunternehmung



**Röttbrücke in Solothurn**  
(Ausführung in Gemeinschaftsunternehmung)  
Fundierung des Flusspfeilers

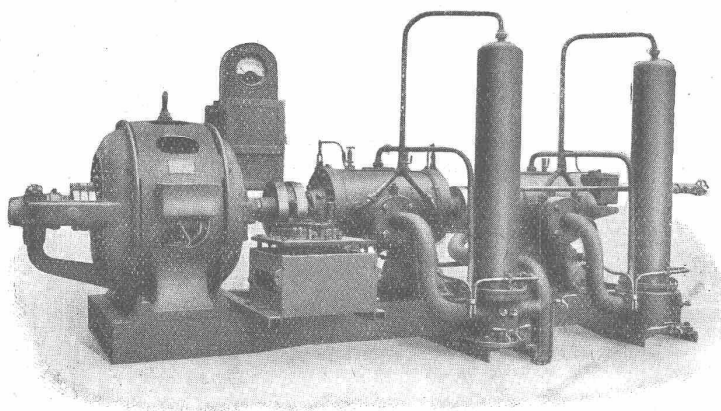
**Projektierung u. Ausführung  
von Hoch- und Tiefbauten**

### Spezialitäten:

Eisenbetonpfahlrammungen  
Brücken in Beton und Eisenbeton  
Silos und Lagerhäuser  
Kläranlagen System Züblin  
Wasserbauten und Fundationen  
Tiefbohrungen

## Schweizerische Lokomotiv- und Maschinenfabrik Winterthur

### Rotierende Kompressoren



Leicht transportable Kompressoranlage für 5–10 Atm Druck.

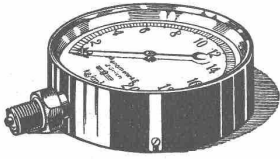
Direkte Kupplung  
mit Elektromotoren oder  
Riemenantrieb

—  
Spezielle  
leicht transportable  
Ausführungen für  
Bauunternehmer

—  
Zahlreiche Referenzen

## Submissions-Anzeiger

Termin	Auskunftstelle	Ort	Gegenstand
6. August	Broggi & Bösiger Kant. Hochbauamt	Herzogenbuchsee	Sämtliche Bauarbeiten für einen Tanzsaaleinbau zum „Löwen“ in Thörigen.
6. „	Brückenbaubureau S. B. B.	Basel	Boden- und Wandbeläge, Installationen usw. zum Physikgebäude.
9. „	Kantonsingenieur	Zürich	Hebung der eisernen Wylandstrassenbrücke im Bahnhof Winterthur.
11. „	Brückenbaubureau S. B. B.	Basel	Bau des Kanals in der Kriegerstrasse in Basel.
21. „		Lausanne	Eisenkonstruktion für zwei Perrondächer in Neuenburg.



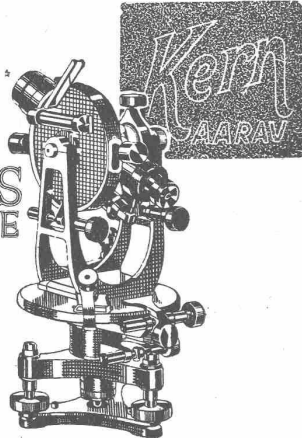
### Manometer A.-G., Zürich, Armaturen-Fabrik

(vormals Schäffer & Budenberg, Filiale Seebach, ständige Fabrikation seit 1896)

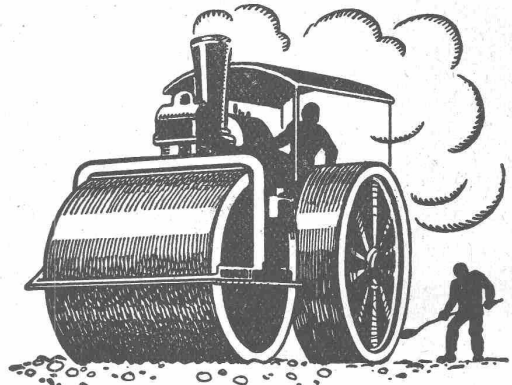
Manometer, Thermometer, Ventile, Hähne, Schieber in jeder Ausführung und für alle Zwecke. Injektoren, Anwärmeapparate, Pumpen, Kondensstöpfe, Reduzier-ventile, Wasserstände, Sicherheitsapparate, Gläser, Elektrische Temperaturmesser und Druckmesser mit elektrischem Kontakt. Kontroll- u. Prüfapparate, Dampfmesser.

PRAZISIONS  
INSTRUMENTE

für  
Geodesie  
Topographie  
Astronomie



Kern & Cie AG. Aarau



SCHWEIZ. STRASSENBAU-  
UNTERNEHMUNG A. G.

BERN  
LAUPENSTR. 8  
TEL: B. 54.54

ZÜRICH  
STEINWIESSTR. 40  
TEL: H. 4381

LAUSANNE  
PETIT-CHÊNE. 22  
TEL: 20.28

Privatdozent

**Dr. ing. Ernst Suter**

Ingenieurbureau  
für Konstruktionen aus

**Eisenbeton**

Eisen und Holz  
im Hoch- und Tiefbau

**Baden b. Zürich**  
Mannsbergweg 1  
Telephon 656

**Basel**  
Thiersteinallee 15  
Telephon 38.81

Fachleute auf dem Gebiete der Elektrochemie  
und Elektrometallurgie, werden auf den der  
Eidgenössischen Technischen Hochschule Zürich  
angehörigen

**ALUMINIUM-FONDS  
NEUHAUSEN**

aufmerksam gemacht. — Die Institution ist  
in der Lage, auch in diesem Jahr namhafte  
Beträge für die Förderung von Forschungen  
und Erfindungen, die im Interesse der Hebung  
der schweiz. Volkswirtschaft liegen, zur Ver-  
fügung zu stellen.

Ausführungsbestimmungen können durch die  
Kanzlei des Schweizerischen Schulrates in  
Zürich bezogen werden.

DIE FONDS-KOMMISSION.

**Pressluftwerkzeuge „Atlas“**

Ersatzteile stets am Lager

**NOTZ & Co., BIEL**

# Lichtpausen • Plandruck

in jeder beliebigen Ausführung liefern prompt und tadellos

**Bern, A. Messerli's Erben, Zürich**



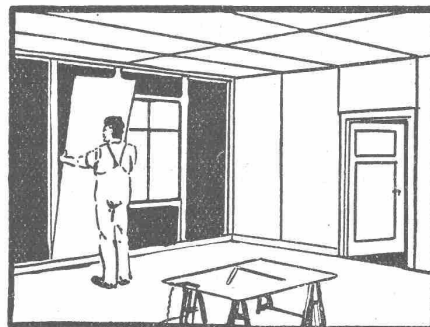
**GEORG STREIFF & CO.**  
WINTERTHUR

SPEZIALGESCHÄFT  
FÜR KERAMISCHE  
BODEN - U. WANDBELÄGE



**Minerva Zürich**  
Rasche u. gründl. **Maturität** svorber-  
reitung  
**Handelsdiplom**

Inhaber und Direktoren: **A. Merk** und **Dr. Husmann.**



**Keine**  
Türen, Täfer,  
Wandschränke

**Ohne**  
rissfrei - bleibende  
abgesp. Füllungen

**Ad. Aeschlimann**  
MEILEN

**Haupt & Ammann, ZÜRICH**  
Warmwasserheizung  
vom Kachelofen aus

ist die idealste und rationellste Heizung für einzelne  
Etagen und kleinere Villen.

Ingenieur-Besuch, Projekte und  
Kostenberechnungen gratis.

Langjährige Erfahrung. — Prima Referenzen.



## Kronengrund härtet klebende Anstriche

**H. KELLER & Co.**

Oelfreie Grundiermittel - Gesellschaft

Tel.: Selnau 79.05 **ZÜRICH** Selnaustrasse 8

(Ausführliche Anleitung wird jeder Sendung beigelegt.)

INGENIEUR - BUREAU  
**Alfred Frick**

Bürglistr. 28 **ZÜRICH 2** Tel. Sel. 44.29

Strassen- und Eisenbahnbau  
Kanalisationen und Wasserversorgungen  
Bebauungspläne und Vermessungen

— 26 Jahre Praxis —



Technische  
**Photographie**

Spezialität:

**Architekturaufnahmen**

Konstruktionen, Maschinen

Zeichnungen u. Pläne

Katalog-Aufnahmen

**H. Wolf-Bender**

Zürich

16 Kappelerstrasse 16

## Isolierlacke

Lacke f. d. Baugewerbe

Industriellacke

**Naegely, Eschmann & Cie., Oerlikon-Zürich**

Lack- und Farbenfabrik

### Patent-Verwertung.

Der Inhaber des schweizerischen Patentes Nr. 61707 vom 10. Juni 1912, betreffend:

„Fortlaufend arbeitende Maschine zur Herstellung von Zündhölzchen in Täschen“,

wünscht das Patent zu verkaufen, in Lizenz zu geben oder anderweitige Vereinbarungen für die Fabrikation in der Schweiz einzugehen.

Anfragen befördert **H. Kirchofer** vormals Bourry-Séquin & Co., Ingenieur- u. Patentanwaltsbureau in Zürich 1, Löwenstr. 51.

### Patent-Verwertung.

Die Inhaberin der schweizerischen Patente Nr. 83532 vom 31. Dezember 1918, betreffend:

„Kupfer-Zink-Blei-Legierung“,

und des schweizerischen Patentes Nr. 87223 vom 31. Dezember 1918, betreffend:

„Verfahren zur Fabrikation einer homogenen Legierung von Kupfer mit starkem Bleigehalt“,

wünscht die Patente zu verkaufen, in Lizenz zu geben oder anderweitige Vereinbarungen für die Fabrikation in der Schweiz einzugehen.

Anfragen befördert **H. Kirchofer** vormals Bourry-Séquin & Co., Ingenieur- und Patentanwaltsbureau in Zürich 1, Löwenstrasse 51.

### Patent-Verwertung.

Der Inhaber des schweizerischen Patentes Nr. 89819 vom 29. Juni 1920, betreffend:

„Verfahren und Apparat zum Ausscheiden des in einem bestimmten Teil atmosphärischer Luft enthaltenen Sauerstoffes“,

wünscht das Patent zu verkaufen, in Lizenz zu geben oder anderweitige Vereinbarungen für die Fabrikation in der Schweiz einzugehen.

Anfragen befördert **H. Kirchofer** vormals Bourry-Séquin & Co., Ingenieur- u. Patentanwaltsbureau in Zürich 1, Löwenstr. 51.

Tüchtiger, routinierter

## ARCHITEKT

(Künstler)

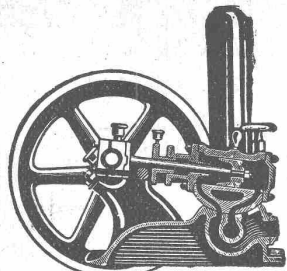
mit Wettbewerbserfolgen, sucht sich zu verassocieren oder bestehendes Architektur-Bureau zu übernehmen. Offerten erbeten unter Chiffre Z. O. 1918 befördert **Rudolf Mosse, Zürich.**

## Elektrischer Aufzug

gebraucht, würde sofort gekauft,

Tragkraft 6—800 kg.

**Fred. Meler-Charles, vins, La Coudre (Neuchâtel).**



## Pumpen

für Kesselspeisung  
und Oelfeuerung

**Maschinenfabrik  
a. d. Sihl, A.-G., Zürich**  
vorm. A. Schmid  
Tel. Selnau 35.14 :: Gegr. 1871



## Riemen-Fabrik

**EISENBETON**  
INGENIEURBUREAU  
**DIPL. JNG. F. TAUSKY**  
ZÜRICH Seegartenstr. 6. 36.36-02  
LUZERN Waldstätterstr. 29. Tel. 3.  
**HOLZ**

**Erfindungs-Patente**  
Marken-Muster-  
& Modell-Schutz im In- u. Ausland  
**H. KIRCHHOFER** vormals  
Bourry-Séquin & Co., ZÜRICH  
1880.  
← Gegründet

## ALB. GULL & Co

### Baugeschäft Zürich 2

Bleicherweg 36      Telephon: Selnau 80.18

**Façaden-Renovationen  
Umbau-Arbeiten - Neubauten  
Arbeiten in Eisenbeton**

# „DOCOFER“

ist die zuverlässige

## Rostschutzfarbe

absolut **wetterfester, giftfreier, lichtächter** und infolge seiner grossen Ausgiebigkeit **billiger** Anstrich für Brücken, Geländer, Gasbehälter und Eisenkonstruktionen aller Art. Von den Schweizerischen Bundes-Bahnen und Behörden anerkannt.

**ALLEINFABRIKANTEN:**  
**Hans Dold & Cie., Lack- u. Farben-Fabrik, Wallisellen.**  
Telephon No. 84

## Chemisches Laboratorium

**Dr. Paul Lanz, Bern**  
Telephon Bollwerk 28.70      Gerbergasse 9

### ANALYSEN

von Erzen, Mineralien, Metallen, Fetten u. Oelen, Wasser-Untersuchungen, Transformatorenöl-Untersuchungen  
**Gutachten - Beratungen - Expertisen**

## Emil Steiner Maschinen-Wiedikon-Zürich

Handlung  
Birmensdorferstrasse 88

**Zu verkaufen:** Stets grosser Vorrat an gebrauchten **Reservoirs, Transmissionen, Maschinen** aller Art, sowie **Ankauf kompl. Fabrikeinrichtungen, Eisen und Metalle** zu höchsten Preisen.

**J. Schwarzenbach**  
Ingenieur  
Geometer  
**ZÜRICH 6**  
Schindlerstrasse 9


### Patent-Verwertung.

Die Inhaber des schweizerischen Patentes Nr. 101040 vom 15. August 1921, betreffend:

„Selbstanlaufendes, sich selbst erregendes und synchronisierendes, aus einem Induktionsmotor und einer zu diesem in Kaskade geschalteten Hauptschlussmaschine bestehendes Aggregat“,

wünschen das Patent zu verkaufen, in Lizenz zu geben oder anderweitige Vereinbarungen für die Fabrikation in der Schweiz einzugehen.

Anfragen befördert **H. Kirchofer** vormals Bourry-Séquin & Co., Ingenieur- u. Patentanwaltsbureau in Zürich 1, Löwenstr. 51.




## Eternit

Eternit-Niederwunen

## KITTLLOSE GLASDÄCHER

System Zimmermann



**WALTHER & MÜLLER**  
- BERN -

## FRIES-KÜNG

TELEPHON: H. 2494 SEEFELDSTRASSE 149

## ZÜRICH

Elektro-mechanische Werkstätte  
Aufzugbau- und Transmissions-Anlagen für jeden Betrieb.  
Sämtliche Reparaturen von Maschinen, Apparaten u. Motoren

Gesucht wird tüchtiger

# Betriebsleiter

## für Calium-Carbid-Werk.

Herren mit langjähriger Erfahrung wollen sich unter Angabe von Referenzen, Zeugnisabschriften, Lebensgang, Gehaltsansprüchen und frühestem Eintrittstermin melden unter Chiffre Z. P. 1920 bei **Rudolf Mosse, Zürich.**

## Mise au concours de travaux

La Direction du 1er arrondissement des chemins de fer fédéraux, à Lausanne, met en soumission la construction de la partie métallique des marquises à établir sur les quais II et III de la gare de Neuchâtel.

Surface à couvrir au quai II 1170 m<sup>2</sup>  
III 925 m<sup>2</sup>

On peut consulter les plans et les cahiers des charges et se procurer le formulaire de soumission à la Division des Travaux, bureau des ponts, au rez-de-chaussée du bâtiment de la P. V. à Lausanne.

Le plan pourra être remis aux constructeurs pour le prix de fr. 5.— qui ne sera pas remboursé.

Les offres devront parvenir à la Direction du 1er arrondissement des C. F. F., à Lausanne, le 21 août 1924 au plus tard, sous pli fermé portant la suscription „Marquises de Neuchâtel“. Elles seront valables jusqu'au 30 septembre 1924.

## Konkurrenz-Eröffnung

Die Kreisdirektion I der S. B. B. eröffnet Konkurrenz über die Lieferung und Montierung der Eisenkonstruktion für die über die Perrons II und III des Bahnhofes Neuenburg zu erstellenden Perrondächer.

Auf Perron II zu deckende Fläche 1170 m<sup>2</sup>  
III 925 m<sup>2</sup>

Pläne und Bedingungen liegen im Brückenbaubureau der Bauabteilung, im Erdgeschoss des Gebäudes der Güterexpedition in Lausanne zur Einsicht auf, wo auch die Eingabeformulare bezogen werden können.

Auf Wunsch erhalten die Unternehmer den Plan gegen Bezahlung von Fr. 5.—, welcher Betrag nicht rückerstattet wird.

Angebote mit der Aufschrift „Perrondächer in Neuenburg“ sind der Kreisdirektion I der S. B. B. in Lausanne bis 21. August 1924 verschlossen einzureichen. Sie bleiben bis 30. September 1924 verbindlich.

## Eisen- und Stahlhärtung

### nur mit Nitrol

Bewährtes Stickstoffhärtemittel, seit Jahren in den grössten Betrieben mit stetigem Erfolg im Gebrauch.  
Sehr sparsam im Gebrauch. Fachmännische Beratung.  
Prospekte, Gebrauchsanweisung usw. kostenlos.

**CARL DICKE & Co., Chem.-Fabrik, BARMEN, Rhld.**

Gesucht:

## tüchtiger Vorarbeiter

für mechanische Werkstatt, bevorzugt wird solcher, welcher mit dem Bau von Maschinen der Bleicherei, Färberei und Appretur vertraut ist, sowie

## tüchtiger Anreisser

Offerten sind zu richten an Société Anonyme des Etablissements Keller-Dorian, Mülhausen (Elsass).

# Festhütte

Die grosse Festhütte, Eidg. Schützenfest in Aarau, ist zu äusserst billigem Preis zu vermieten oder zu verkaufen. Die Halle ist sehr geeignet für grössere Feste und Ausstellungen. Wer noch dieses Jahr oder 1925 eine grössere Halle bedarf, sollte sich diese äusserst günstige Gelegenheit nicht entgehen lassen. Die Halle kann bis 10. August in Aarau besichtigt werden.

Nähere Auskunft durch B. Zöllig, Zimmereigeschäft, Arbon.

## Eine öffentliche Verwaltung sucht für sofort:

1. einen **erstklassigen Architekten**

mit Fähigkeit zu künstlerischer Darstellung;

2. einen

### Hochbautechniker,

gewandter Zeichner mit Erfahrung in der Bauausführung.

Anmeldungen mit Angaben über Alter, Heimat- und Wohnort, bisherigen Bildungsgang, Gehaltsansprüche und Referenzen unter Chiffre Z. F. 1930 befördert

**Rudolf Mosse, Zürich.**



Zu verkaufen:

Eine grosse

## eiserne Treppe

samt Geländer, 18 Tritte, 3 m Antritt, 80 cm breit. Bei H. Fierz, zur Post, Herrliberg.



Junger, solider Mann sucht Stelle in

## Architekturbureau

zur weiteren Ausbildung des Berufes. Bescheidene Ansprüche. Offerten an E. Eichenberger, Neuthal, Zürich. Telefon 45.

## Giessereitechniker,

mit abgeschlossener hüttentechnischer Fachschulbildung, 26 Jahre, mit Praxis in Giesserei und Modellschreinerei sucht Anfangsstellung. Zeugnisse und Referenzen zu Diensten. Gefl. Offerten unter Chiffre Z. N. 2013 befördert **Rudolf Mosse, Zürich.**

## Staubabsaugungs- u. Luftheizungs-Anlage

aus Liquidation billig zu verkaufen. Gefl. Anfragen unter Chiffre Z. H. 2008 an **Rudolf Mosse, Zürich.**

## Schweizerische Nationalbank in Basel.

**Ausschreibung der Steinhauerarbeit in Naturstein für den Neubau der Schweizerischen Nationalbank in Basel.**

Bedingungen, Pläne und weitere Unterlagen liegen auf dem Baubureau der unterzeichneten Architekten vom 1. bis 7. August, je vormittags 10—12 Uhr.

Die Offerten sind bis zum 16. August einzugeben an die bauleitenden Architekten

**SUTER & BURCKHARDT, Elisabethenstrasse 30, Basel.**



Junger, aus der Lehre entlassener Schlosser sucht Stelle in Maschinenfabrik, wo er sich speziell in der Dreherei ausbilden könnte. Gefl. schreiben an **Werner Salzmann, Goldbrunnstrasse 87, Zürich 3.**

Jüngerer, arbeitsfreudiger

## Architekt

(Diplom E. T. H. Zürich)

künstlerisch befähigt, in allen vorkommenden Arbeiten durchaus selbständig, sucht sich zu

**verassoziieren**

oder schon bestehendes Architekturbureau zu übernehmen. Grössere Einlage könnte geleistet werden. Offerten unt. Chiffre Z. C. 2003 befördert

**Rudolf Mosse, Zürich.**

## Tiefbautechniker

guter Zeichner mit Bureau- und Baupraxis in Wasser- und Eisenbetonbau, gesucht nach Bern. Offerten unter Chiffre Z. E. 2005 befördert

**Rudolf Mosse, Zürich.**

Zwei

## Materialschiffe

mit Bodenentleerung für je ca. 20 m<sup>3</sup> gesucht für nächsten Winter. Offerten unter Chiffre Z. F. 2006 befördert

**Rudolf Mosse, Zürich.**



# Walo Bertschinger

ZÜRICH, Hafnerstrasse 7.

Spezialfirma für:

## Geleisebau

Ständiges grosses Lager in  
Normalbahn- und Fabrikgeleisen,  
Weichen und Drehscheiben.  
Geleiseneubau, Unterhalt, Reparaturen.  
Geleisebauwerkstatt.  
**Abnorme Geleise-Anlagen.**

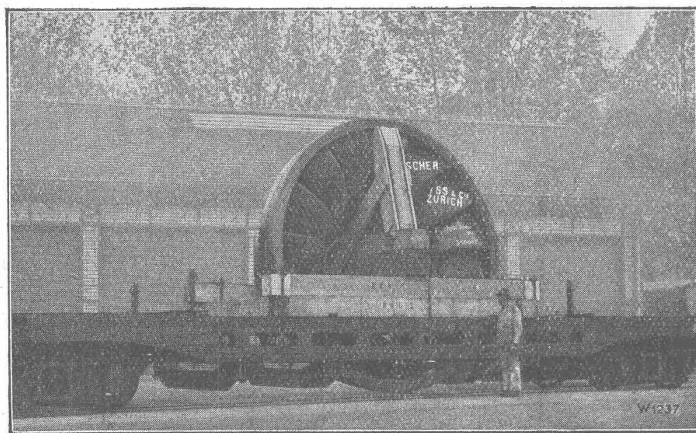
## Strassenbau

Asphalt- und Teermakadam.  
Oberflächenteerungen.  
Neuanlagen.  
Unterhalt.  
**Strassenwalzen-Betrieb.**

# *Escher Wyss & Co<sup>ie</sup>, Zürich*

## Wasserturbinen

neuester Konstruktion und für alle Verhältnisse



Lauftrad von 4,30 m für Anlage Parahyba (Brasilien) versandbereit.

**Automatische  
Geschwindigkeits-Regulatoren**

**Druckregler  
Wasserstandsregler**

**Komplette  
Hochdruck-Rohrleitungen**

28.24