

Zeitschrift: Schweizerische Bauzeitung
Herausgeber: Verlags-AG der akademischen technischen Vereine
Band: 83/84 (1924)
Heft: 7

Werbung

Nutzungsbedingungen

Die ETH-Bibliothek ist die Anbieterin der digitalisierten Zeitschriften. Sie besitzt keine Urheberrechte an den Zeitschriften und ist nicht verantwortlich für deren Inhalte. Die Rechte liegen in der Regel bei den Herausgebern beziehungsweise den externen Rechteinhabern. [Siehe Rechtliche Hinweise.](#)

Conditions d'utilisation

L'ETH Library est le fournisseur des revues numérisées. Elle ne détient aucun droit d'auteur sur les revues et n'est pas responsable de leur contenu. En règle générale, les droits sont détenus par les éditeurs ou les détenteurs de droits externes. [Voir Informations légales.](#)

Terms of use

The ETH Library is the provider of the digitised journals. It does not own any copyrights to the journals and is not responsible for their content. The rights usually lie with the publishers or the external rights holders. [See Legal notice.](#)

Download PDF: 15.03.2025

ETH-Bibliothek Zürich, E-Periodica, <https://www.e-periodica.ch>

Schweizerische Bauzeitung

Abonnementspreis:
Schweiz 40 Fr. jährlich
Ausland 50 Fr. jährlich

Für Vereinsmitglieder:
Schweiz 32 Fr. jährlich
Ausland 40 Fr. jährlich
sofern beim Herausgeber
abonniert wird

WOCHENSCHRIFT

FÜR BAU-, VERKEHRS- UND MASCHINENTECHNIK

GRÜNDER ING. A. WALDNER, HERAUSGEBER ING. CARL JEGHER, ZÜRICH
Verlag: A. & C. Jegher, Zürich — Kommissionsverlag: Rascher & Cie., Zürich und Leipzig

ORGAN

Insertionspreis:

4-gespalt. Colonelzeile od.
deren Raum . . . 50 Cts.
Haupttitelseite: 80 Cts.
Alleinige Inseraten-An-
nahme: Rudolf Mosse,
Annoncen-Expedition,
Zürich, Basel und deren
Filialen und Agenturen

DES SCHWEIZ. ING.- & ARCHITEKTEN-VEREINS & DER GESELLSCHAFT EHEM. STUDIERENDER DER EIDG. TECHN. HOCHSCHULE.

BETONMISCHER

RUBAG

Seideng.16 ZÜRICH, Telef. Sel.4957

MOTOREN

TURMKRANEN

OTIS-AUFZÜGE

130 000 ANLAGEN AUSGEFÜHRT, DAVON IN EUROPA ÜBER 30 000

OTIS-AUFZUGSWERKE, FABRIK WÄDENSWIL.

Kugel- und Rollenlager

in unerreichter Qualität

Akt.-Ges. SKF Kugellager, Zürich, Sihlstr. 1

SKF

Eisenbeton-Bauten aller Art

*Ganze Fabrikanlagen, Lagerhäuser, Silos
Reservoirs, Brücken, Druckleitungen etc.*

Favre & C^{ie}

Zürich 2

TEL. No. 6 **BERCHTOLD & C^o** THALWIL.

ZENTRALHEIZUNGEN

aller zeitgemässen Systeme

Strebekesselwerk Zürich

Rämistrasse 5, Tel. Hottingen 49.33

Original-Strebekessel

tragen auf jedem Kesselgliede diese Schutzmarke.



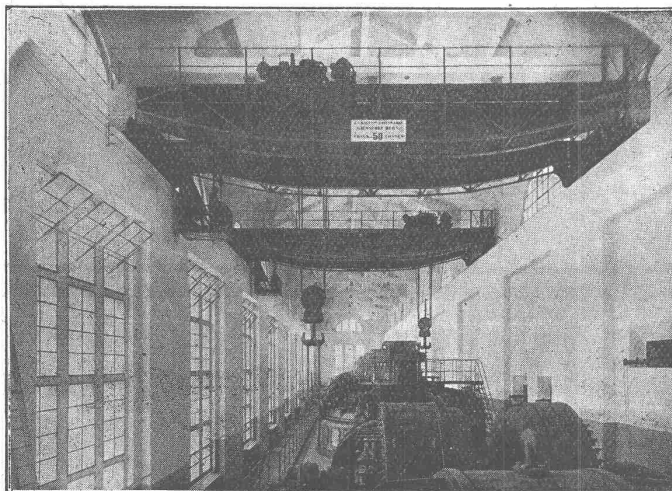
**TURBINEN
LEITUNGEN**

ENTWURF * AUSFÜHRUNG * MONTAGE

 PROMETHEUS-WERKE

PROMETHEUS-WERKE AKTIENGESELLSCHAFT HANNOVER-HERRENHAUSEN 4

Gesellschaft der L. von Roll'schen Eisenwerke, Gerlafingen
 Gegründet 1823 Gegründet 1823
Werk „Giesserei Bern“ in Bern
 Konstruktionswerkstätten, Eisengiesserei



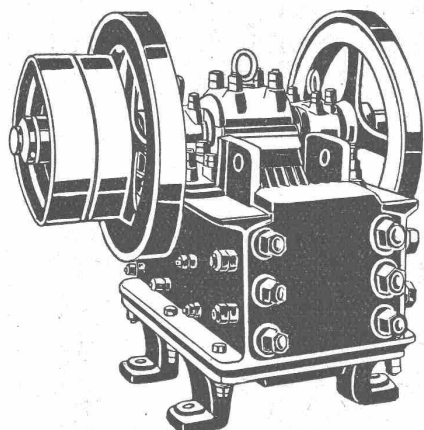
Zwei elektrische Laufkrane von je 50 Tonnen Tragkraft in der Zentrale Mühleberg der Bernischen Kraftwerke A.-G.

Hebezeuge

Eisenbahnmaterial
 Schützenanlagen und
 Wehreinrichtungen
 Zahnradbahnmaterial
 Standseilbahnen
 Allgem. Maschinenbau



Telegramme: Giesserei Bern
 Telefon 1066



Steinbrecher

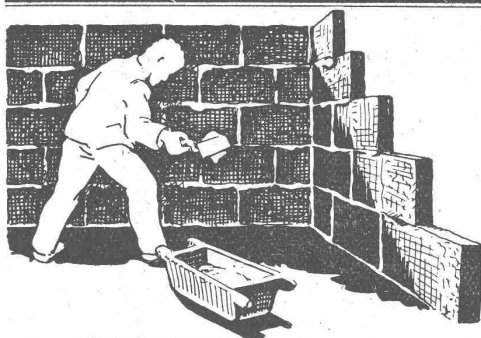
Sämtliche
**Zerkleinerungs-
Sortier- u. Waschmaschinen**
für die Baubranche

Stabile, fahrbare und Automobil-
Steinbrecher

Unsere Spezialität seit 25 Jahren — Bis 30 m³ stündlicher Leistung

Kauf — Miete
Strassenbaumaschinen

U. Ammann, Langenthal
Maschinenfabrik A.-G.



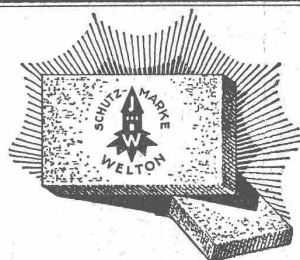
Eine epochemachende **UNIVERSAL-
BAUPLATTE**

35 × 50 cm, tragfest (60 bis 80 kg/cm²), nagelbar, leicht
(spez. Gewicht 0,8 bis 0,9), hochisolierend (Wärmeleit-
zahl 0,12—0,14), feuersicher, wetterfest und volumen-
beständig **fabrizieren** die

Welton - Baustein - Fabriken
GLOTEN-SIRNACH und OFTRINGEN
(THURGAU) (Aargau)

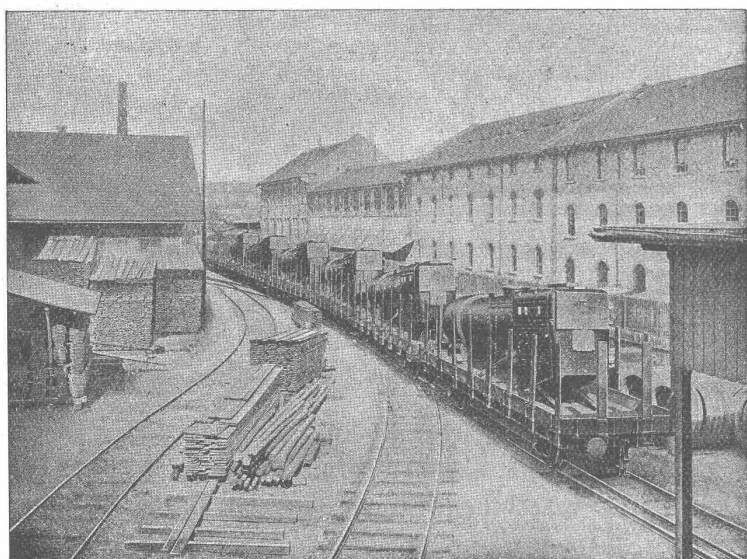
Telephon: Wil 16

Telephon: Zofingen 2.98



Diese Schutzmarke ist auf
allen Welton-Platten ein-
geprägt

Schweizerische
Lokomotiv- und Maschinenfabrik
Winterthur



Lokomotivkessel-Transport für Indien

**Dampfkessel-
Anlagen**

Ausführung von
Kesselschmiedearbeiten
jeder Art

Uebernahme von
REPARATUREN

„Express“



Akten-, Brief- u. Speise-Aufzüge

mit geräuschlosem Gang erstellen

Gehr. Gysi & Cie.

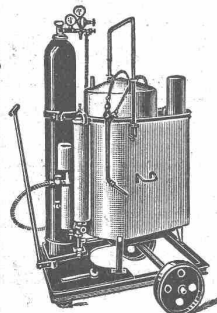
Baar-Zug

Telephon Nr. 93

Continental Schweiss- und Schneid-Anlagen

DAS NEUESTE!

Moderne Hartlöt-Anlagen



Dissoz-Schweiss-Anlagen

Grobstück-Apparat „Nova“ 50-80 mm Karbid-Körnung

✦ PATENT ✦

Erste Schweiz. Spezialfabrik Feinste Referenzen! Verlangen Sie Katalog Nr. 85

Continental-Licht- und Apparatebau-Gesellschaft

Dübendorf-Zürich

Telephon: Dübendorf 16



Technische **Photographie**

Spezialität:

Architekturaufnahmen

Konstruktionen, Maschinen Zeichnungen u. Pläne Katalog-Aufnahmen

H. Wolf-Bender Zürich

15 Kappelergasse 16

R. DIETRICH & Co A.-G., ZÜRICH

Fabrik mit Geleiseanschluss in Altstetten. — Telephon: Selnau 18.90

Grosses Lager in Maschinenölen jeder Art

Transformatoren-Oele — Schalter-Oele — **Consistente Fette** — **Elektromotoren-Oele** — Turbinen-Oele — Dampfzylinder-Oele **Automobil-Oel** und **Motorwagenfett** — Wasserlösliches Bohröl Bodenöl — Leinöl — Bodenwiche — Schmierseife — Carbolinum etc.

Auto-Benzin

Luffkompressoren-Oele — Kugellager-Fett

Auto-Benzin



Allgemeine Mustermesse mit Technischer u. Baumesse Grösste und älteste internationale Messe der Welt

Gesellschafts - Sonderzug mit 20% Fahrpreis-Ermässigung Zürich - Basel - Frankfurt - Leipzig Schlafwagen und Speisewagen

Anschliessend Vergnügungsfahrt nach München mit Besichtigung der Stadt und weiterer Umgebung (inklusive Königsschlösser) — vorbehaltlich genügender Beteiligung —

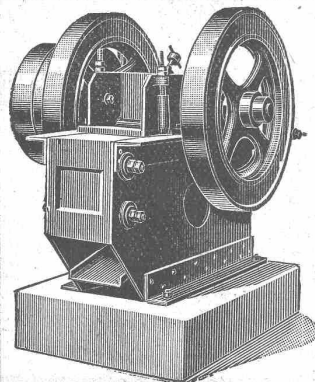
Billetverkauf bei Meiss & Co., Zürich, Bahnhofstr. 40

Das Schweizerhaus in Leipzig

bietet der schweizerischen Industrie die beste Verkaufsmöglichkeit. Grosser Besuch seitens ausländischer Einkäufer

Auskunft, Zusendung von Drucksachen, Wohnungsvermittlung etc. erfolgt durch die

Schweizer Geschäftsstelle des Leipziger Messamts Zürich, Bahnhofstr. 69 (Tel. Seln. 8854)



Steinbrecher

Modell Cius, fahrbar und stationär

Betonmischer, Rollmaterial, Hebezeuge, Turmdrehkrane, Kompressoren, Sortiermaschinen, Waschmaschinen, Strassenwalzen, Bauwerkzeuge, etc.

ROBERT AEBI & CIE., A.-G., ZÜRICH I
INGENIEURBUREAU-MASCHINENFABRIK

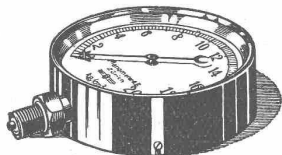
Eisenkonstruktionen

Brücken, Hochbauten, Maste, Reservoirs, Krane, Stauwehre, Blecharbeiten etc.

Wartmann, Vallette & Cie., Brugg (Filiale in Genf)

Joh. Müller Centralheizungen als Spezialität

Rüti (Zch.), Teleph. 30 Zürich 1, Bellevue, Teleph. Hottingen 324 Chur, Teleph. 160



Manometer A.-G., Zürich, Armaturen-Fabrik

(vormals Schäffer & Budenberg, Filiale Seebach, ständige Fabrikation seit 1896)

Manometer, Thermometer, Ventile, Hähne, Schieber in jeder Ausführung und für alle Zwecke. Injektoren, Anwärmeapparate, Pumpen, Kondensstöpfe, Reduzier-ventile, Wasserstände, Sicherheitsapparate, Gläser, Elektrische Temperaturmesser und Druckmesser mit elektrischem Kontakt. Kontroll- u. Prüfapparate, Dampfmesser.

Elektrische Kirchenheizungen

liefert als

SPEZIALITÄT

„Therma“ A.-G., Schwanden
[Glarus]

BAUMANN, KOELLIKER & Co., A.-G., ZÜRICH 1

BAHNHOFSTRASSE - FÜSSLISTRASSE 4

Kontaktleitungen für elektrische Bahnen

Plan-Kopien | **Lichtpaus-**
aller Art | Paus- und Detail-Papiere und -Apparate.
ED. AERNI-LEUCH, BERN

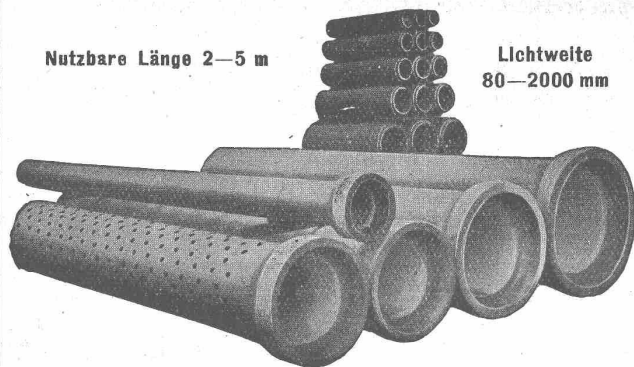
PERSONEN- & WAREN-AUFZÜGE

nach
bewährtem
System

für jede Leistung und Betriebsart

Schweiz. Wagonsfabrik Schlieren A. G., Schlieren-Zürich

Telephon: Selnau 11.15
Telegr.: Wagonsfabrik Schlieren



Nutzbare Länge 2—5 m

Lichtweite
80—2000 mm

Armierete Betonröhren

für Turbinen- und Trinkwasserleitungen, Bewässerungsanlagen, Jaucheleitungen, Kabelanlagen, Kanalisationen u. Durchlässe etc. bis 10 Atm. Betriebsdruck.

Armierete Beton - Sickerröhren Dünnwandige Cement-Drainieröhren

Baulänge 50 und 100 cm. Lichtweite 150—850 mm.

Alle Röhren garantiert wasserundurchlässig u. säurebeständig.
Hohe Festigkeiten auf Biegung und Scheitelbelastung.

Lieferung durch „Siegwartbalken-Gesellschaft Luzern“ und „Desmeules Frères Granges-Marnand“.

SIKA

Dichtungsmittel für Zement- und Kalkputz und Beton, gegen Feuchtigkeit und grossen Wasserandrang; mit den schnellbindenden Sika kann während des Wasserdruckes gedichtet werden.

Igol und Igas

Fabrikate, elastische, dichtende, wasser-, wetter-, säuren-, und aller Art lösungsmittelbeständige Anstrich- und Kitt-Produkte in allen Farben, matt und hochglänzend.

Mit den gleichen Eigenschaften:

Elastische Saurier-Belagmasse, auch bestens geeignet für Terrassenbeläge.

Purigo und Conservado

Imprägnierungen z. Härtung, Dichtung, Konservierung u. Reinigung v. Haustein, Monumenten, Façaden, Aussen- u. Innenputzen; Zementböden werden dadurch staubfrei gemacht. Wetterfeste, dichtende Anstriche, sowie Kitte zu aller Art Zwecken.

Alle diese Erzeugnisse haben sich seit 15 Jahren bestens bewährt!

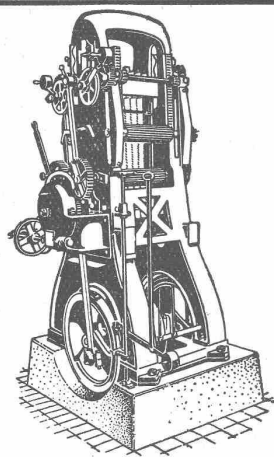
Kasp. Winkler & Co, Altstetten-Zürich

Telephon: Selnau 39.63

Fabrikation chemisch-bautechnischer Präparate

Telegramme: „Sika“ Zürich

Widerstehen
einem
Wasserdruck
von
15 Atmos-
phären.



Besuchen Sie meinen Stand

an der

Kantonal-bernischen Ausstellung in Burgdorf

Stand No. 52

Mittelhalle A

G. GERBER, Ing., BERN

Moderne Holzbearbeitungs- und Sägerei-Maschinen

GEGRÜNDET 1869

Telephon: Bern Bollwerk 30.35

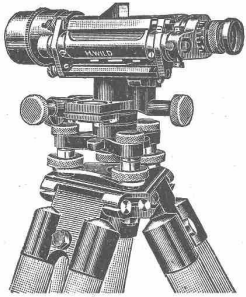
Eisenwerk-Aktiengesellschaft Bosshard & Cie., Näfels

Abteilung: Eisen-Konstruktionen:

Brücken - Hochbauten - Reservoirs - Maste - etc. - etc.

Abteilung: Maschinen-Fabrik:

Schleusen- u. Wehranlagen - Baumaschinen - Steinbrecher
Krane aller Systeme - Mechanische Förder-Anlagen - Spezialität: Stahlband-Transportanlagen



WILD

NIVELLIER UND THEODOLIT
sind sehr leistungsfähig, solid gebaut, mäßig im Preis

Verkaufs-Aktiengesellschaft

Heerbrugg

H. Wild's geodätische Instrumente

(St. Gallen)

Wir vertreten in der Schweiz die Firma

Chemisches Laboratorium für Ton-Industrie

und Ton-Industrie-Zeitung, Prof. Dr. H. Seger & E. Cramer,
G. m. b. H., Berlin,

für ihre

maschinellen und apparativen
Einrichtungen

für

Baumaterialprüfungen

einschliesslich der von der

**Maschinen-Fabrik
Augsburg-Nürnberg A.-G.**

gebauten

Prüfungs-Maschinen

für die

gesamte Baustoff-Industrie und das
gesamte Gebiet der Keramik

und bitten, bei vorliegendem Bedarf bei uns anzufragen

MASCHINEN-AKTIEN-GESELLSCHAFT BERN

ALUMIDON
„der feuerfeste Ziegel“
MEYERHOFER & SCHARPF AG.
Zürich.

Geilinger & Co., Winterthur

Entwurf und Ausführung von

Eisenkonstruktionen jeder Art

Hochbauten, Masten, Reservoirs, Krane

3000 Anlagen installiert.

Billig in Anschaffung GOLDENE MEDAILLE Kostenlos im Betrieb
BERN 1914

EXPLOSIONSICHERE BREVO BENZIN & OEL-ANLAGEN

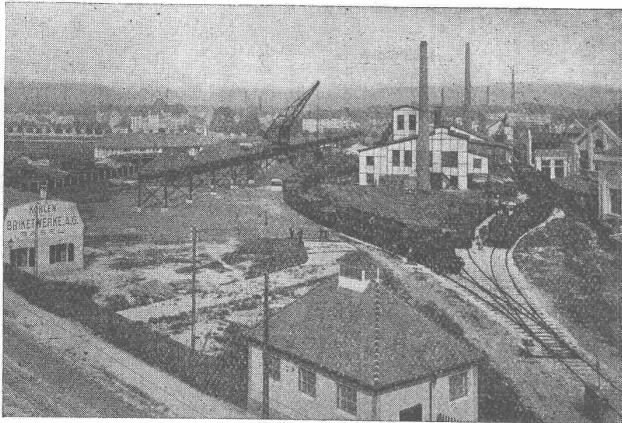
PRIMA REFERENZEN

Unentbehrlich zur Lagerung von Benzin u. allen andern feuergefährlichen Flüssigkeiten
in Aufgaragen, industriellen Betrieben, Handelsgeschäften, Lagerhäusern, Grosslagern, etc.

EXPLOSIONS & FEUERSCHUTZ + BREITSCHUH & VORBRODT + Apparatebau-Anstalt - BERN

Walo Bertschinger

ZÜRICH, Hafnerstrasse 7



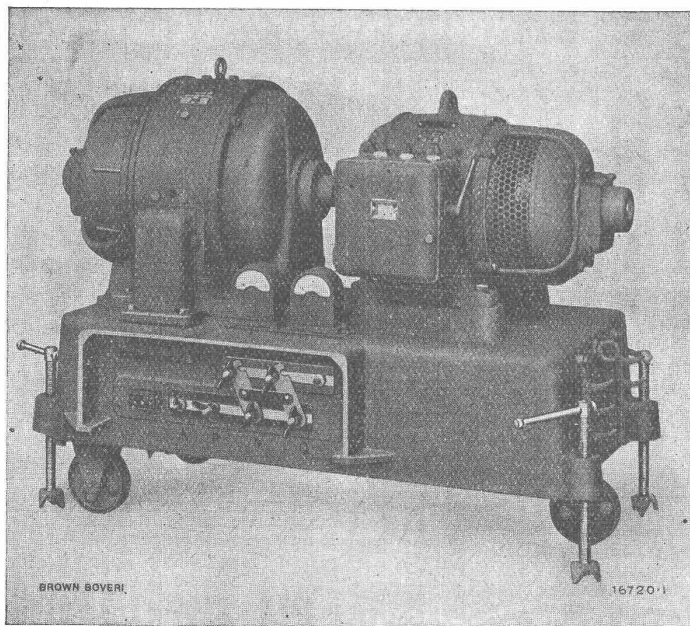
Geleise-Anlage der Kohlen- und Brikettwerke A.-G., Basel

Spezialfirma für:
Geleisebau

Ständiges grosses **Lager** in
Normalbahn- und Fabrikgeleisen,
Weichen und Drehscheiben,
Geleiseneubau, Unterhalt, Reparaturen.
Geleisebau-Werkstatt.

Abnormale Geleise-Anlagen

BB C



*Lichtbogen
Schweißgruppen*

Bauart Brown Boveri

Qualitativ höchststehende Schweißnähte

Größte Wirtschaftlichkeit

Einfache, gefahrlose Bedienung

*Feinstufige Regulierbarkeit des
Schweisstromes an der Schweißstelle selbst*

Verwendung vorhandener Antriebskraft

Kurzschlussicherheit

A.G. BROWN, BOVERI & C^{IE} BADEN (SCHWEIZ)
Verkaufsbureaux: Baden, Basel, Bern, Lausanne