

**Zeitschrift:** Schweizerische Bauzeitung  
**Herausgeber:** Verlags-AG der akademischen technischen Vereine  
**Band:** 83/84 (1924)  
**Heft:** 9

## **Werbung**

### **Nutzungsbedingungen**

Die ETH-Bibliothek ist die Anbieterin der digitalisierten Zeitschriften. Sie besitzt keine Urheberrechte an den Zeitschriften und ist nicht verantwortlich für deren Inhalte. Die Rechte liegen in der Regel bei den Herausgebern beziehungsweise den externen Rechteinhabern. [Siehe Rechtliche Hinweise.](#)

### **Conditions d'utilisation**

L'ETH Library est le fournisseur des revues numérisées. Elle ne détient aucun droit d'auteur sur les revues et n'est pas responsable de leur contenu. En règle générale, les droits sont détenus par les éditeurs ou les détenteurs de droits externes. [Voir Informations légales.](#)

### **Terms of use**

The ETH Library is the provider of the digitised journals. It does not own any copyrights to the journals and is not responsible for their content. The rights usually lie with the publishers or the external rights holders. [See Legal notice.](#)

**Download PDF:** 15.03.2025

**ETH-Bibliothek Zürich, E-Periodica, <https://www.e-periodica.ch>**

# Schweizerische Bauzeitung

## Abonnementspreis:

Schweiz 40 Fr. jährlich  
Ausland 50 Fr. jährlich

## Für Vereinsmitglieder:

Schweiz 32 Fr. jährlich  
Ausland 40 Fr. jährlich  
sofern beim Herausgeber  
abonniert wird

DES SCHWEIZ. ING. - & ARCHITEKTEN-VEREINS & DER GESELLSCHAFT EHEM. STUDIERENDER DER EIDG. TECHN. HOCHSCHULE,

## WOCHENSCHRIFT

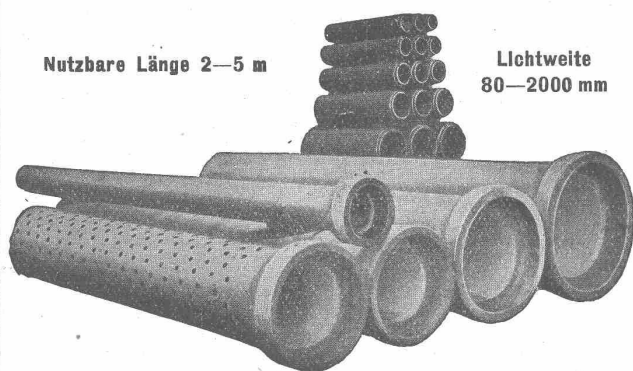
FÜR BAU-, VERKEHRS- UND MASCHINENTECHNIK

GRÜNDER ING. A. WALDNER, HERAUSGEBER ING. CARL JEGHER, ZÜRICH  
Verlag: A. & C. Jegher, Zürich — Kommissionsverlag: Rascher & Cie., Zürich und Leipzig

## ORGAN

## Insertionspreis:

4-gespalte Colonelzeile od.  
deren Raum . . . 50 Cts.  
Haupttitelseite: 80 Cts.  
Alleinige Inseraten-An-  
nahme: Rudolf Mosse,  
Annoncen-Expedition,  
Zürich, Basel und deren  
Filialen und Agenturen



Nutzbare Länge 2—5 m

Lichtweite  
80—2000 mm

## Armierete Betonröhren

für Turbinen- und Trinkwasserleitungen, Bewässerungsanlagen,  
Jaucheleitungen, Kabelanlagen, Kanalisationen u. Durchlässe etc.  
bis 10 Atm. Betriebsdruck.

## Armierete Beton - Sickerröhren Dünnwandige Cement-Drainieröhren

Baulänge 50 und 100 cm. Lichtweite 150—350 mm.

Alle Röhren garantiert wasserundurchlässig u. säurebeständig.

Hohe Festigkeiten auf Biegung und Scheitelbelastung.

Lieferung durch „Siegwartbalken-Gesellschaft Luzern“ und „Desmeules Frères Granges-Marnand“.

# OTIS-AUFZÜGE

130 000 ANLAGEN AUSGEFÜHRT, DAVON IN EUROPA ÜBER 30 000

OTIS-AUFZUGSWERKE, FABRIK WÄDENSWIL.

## EUGEN JEUCH & CO., ZÜRICH

Spezialgeschäft für

## BODEN- UND WANDBELÄGE

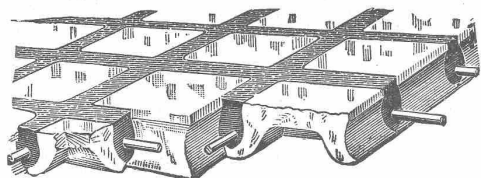
Begehbare Oberlichter für Dächer, Terrassen und Troitfoirs aus

### Keppler-Glasbeton

Befahrbare Oberlichter aus

### Luxfer-Prismen in Gussrahmen

Rob. LOOSER, Badenerstr. 41, Tel. Selnau 72.95, Zürich 4



Man hüte sich vor Nachahmungen

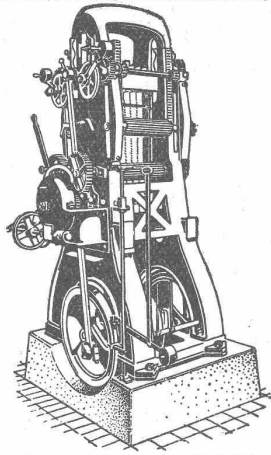
# PERSONEN- & WAREN-AUFZÜGE

nach  
bewährtem  
System

für jede Leistung und Betriebsart

Schweiz. Wagonsfabrik Schlieren A. G., Schlieren-Zürich

Telephon: Selnau 11.15  
Telegr.: Wagonsfabrik Schlieren



Besuchen Sie meinen Stand  
an der  
**Kantonal-bernischen Ausstellung  
in Burgdorf**

Stand No. 52

Mittelhalle A

**G. GERBER, Ing., BERN**

Moderne Holzbearbeitungs- und Sägerei-Maschinen

GEGRÜNDET 1869

Telephon: Bern Bollwerk 30.35

**Lichtpausen** • **Plandruck**

in jeder beliebigen Ausführung liefern prompt und tadellos

**Bern, A. Messerli's Erben, Zürich**

**Automatische  
Telephon-Anlagen**

für Privat- und Geschäftshäuser  
Fabriken und Verwaltungen

**mit Anschluss an das staatl. Netz**

Herstellung der kompletten Einrichtungen:

HAUS-INSTALLATION ~ KABEL-ANLAGEN ~ FREI-LEITUNG

**AUG. SCHNEIDER & C<sup>IE</sup>, BERN**

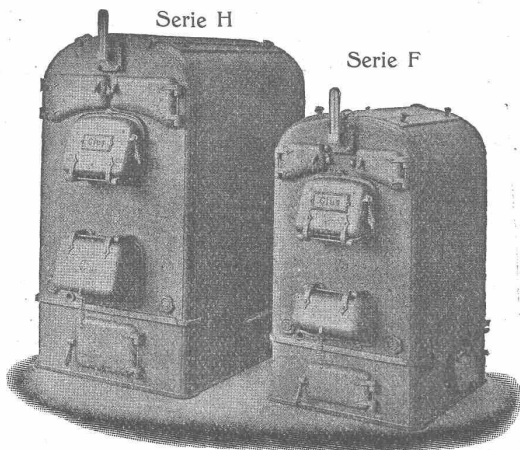
Konzessionäre der Schweizerischen Ober-Telegraphen-Direktion

Telephon: Spitalacker 44.45 und 44.46



GESELLSCHAFT DER LUDW. VON ROLL'SCHEN EISENWERKE

FILIALE: **EISENWERK CLUS** KT. SOLOTHURN



Warmwasserheizkessel

**Cluser Heizkessel**

für Warmwasser- und Niederdruck-Dampfheizung, sowie für gewerbliche Anlagen.

Bewährtes System. Einfache Bauart und Aufstellung.

Bequeme Reinigung während dem Betriebe.

Ueber 11000 Cluser-Kessel im Betriebe.

**Radiatoren**

nach verschiedenen Modellen.

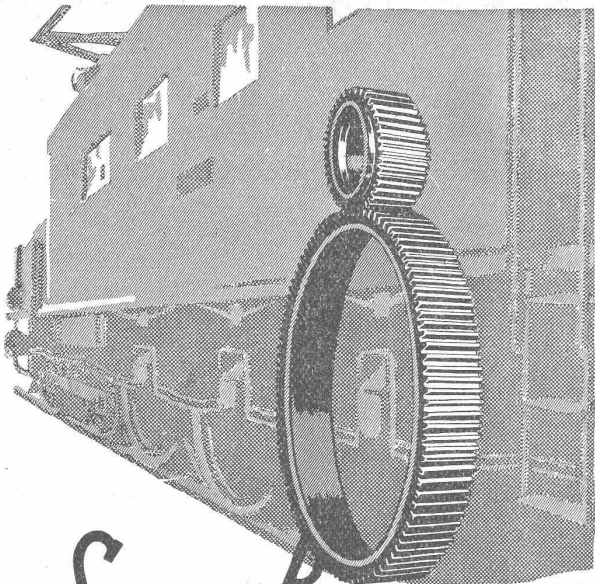
Rippenheizröhren, Luftheizapparate, Wärmeplatten,

Wärmeschränke, Wärmetische,

Formstücke, Flanschen und Ventile etc. etc.

Lieferung ab Vorrat.

Zu beziehen durch die Installationsfirmen.



## SAUTER, BACHMANN & C<sup>IE</sup> ZAHNRÄDER-FABRIK-NETSTAL

Telephon Nr. 444

*Fabrikation von Zahnrädern für jeden Verwendungszweck. Langjährige Erfahrungen in der Kraftübertragung vermittlest Zahnräder jeder Art Verzähnen, eingesandter Radkörper Beratung und Kostenvoranschläge bereitwilligst.*

# M. A. N.

MASCHINENFABRIK AUGSBURG-NÜRNBERG A. G.

## EISEN-WASSERBAUTEN

Wehrbauten aller Art

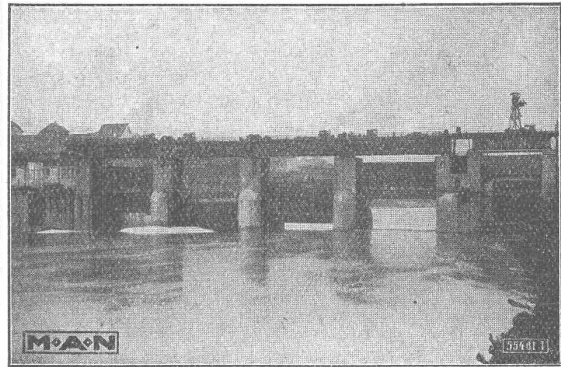
177 Anlagen ausgeführt

Näheres Drucksache S. P. 55

durch unsere

**General-Vertretung für die Schweiz:**

**MASCHINEN-  
AKTIEN-GESELLSCHAFT, BERN**



Wehranlage im Rhein, Kraftwerk Laufenburg

## Schweizerische Lokomotiv- und Maschinenfabrik Winterthur

### Oeldruck-Schaltgetriebe

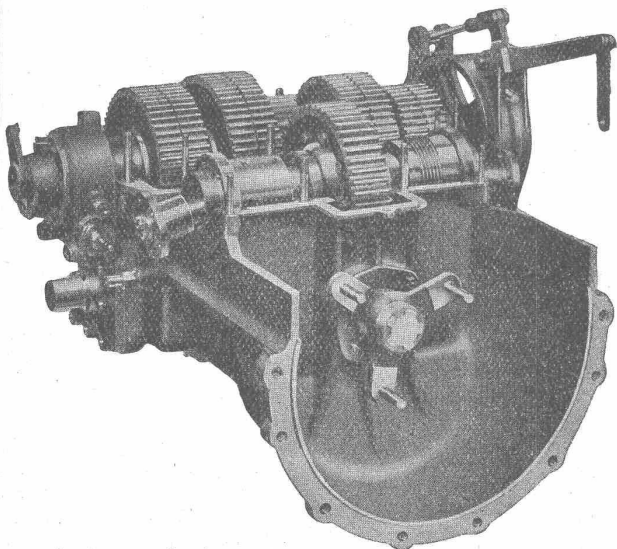
SYSTEM S. L. M.

(In- und Auslands-Patente)

#### Vorteile:

- Wegfall der Schwungrad-Kupplung.
- Kein Verschieben v. Zahnrädern od. Klauen.
- Sanftes Anfahren und stossfreier Uebergang bei Geschwindigkeitswechsel.
- Denkbar einfachste Handhabung.
- Unbegrenzte Lebensdauer.
- Grösste Betriebssicherheit.
- Keine Unfälle, da Möglichkeit von beliebiger Vorwärtsgeschwindigkeit **direkt** auf Rückwärtsgang zu schalten.

**Man verlange Vorführung  
und Offerten.**



Lastwagen-Getriebe mit abgenommenem Getriebedeckel

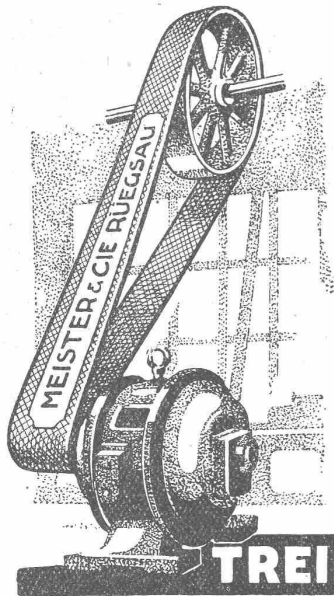
# Eisenwerk-Aktiengesellschaft Bosshard & Cie., Näfels

## Abteilung: Eisen-Konstruktionen:

Brücken - Hochbauten - Reservoirs - Maste - etc. - etc.

## Abteilung: Maschinen-Fabrik:

Schleusen- u. Wehranlagen - Baumaschinen - Steinbrecher  
 Krane aller Systeme - Mechanische Förder-Anlagen - Spezialität: Stahlband-Transportanlagen



Baumwoll-  
und  
Kameelhaarriemen

roh und imprägniert  
beste Qualität

Aufzug- und  
Bechergurten

für  
Mühlen etc.  
Alles eigene, bestbe-  
währte Fabrikation

**TREIBRIEMEN**

**Meister & Cie**  
Rüegsau, (Bern)

**TRANSPORTBÄNDER**  
in allen Breiten f. Kohlen, Sand, Backsteine etc  
Verlangen Sie Muster u. Preise

## Schweiz. Seil-Industrie

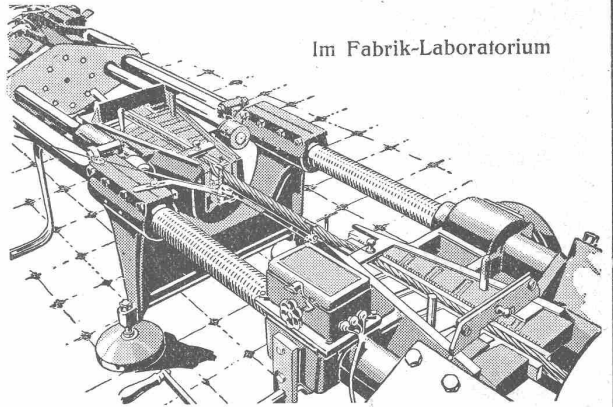
vormals C. Oechslin zum Mandelbaum  
Schaffhausen

Telephon 242

Gegründet 1839

Telegr.: Corda

Im Fabrik-Laboratorium



Drahtseil-Zerreiss-Versuch

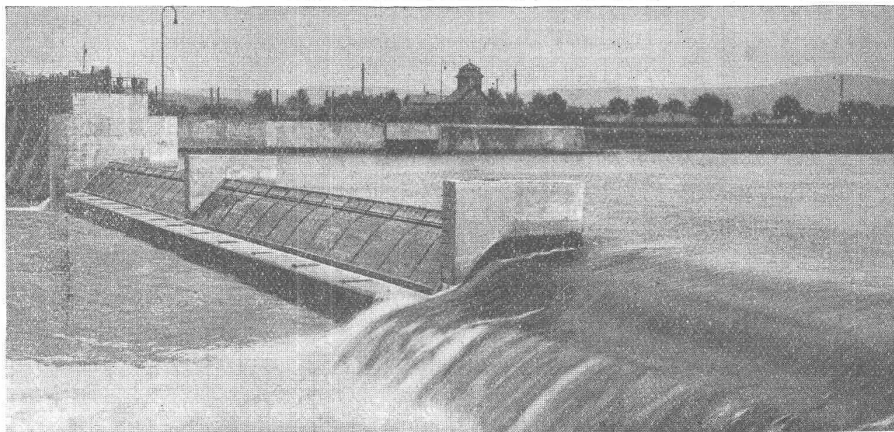
## Drahtseile

**Hanfseile, Seilerwaren**

Genf 1896

Goldene Medaillen

Bern 1914



## Dachwehr

automatisch od. mühelos bedien-  
bar, bester Hochwasserschutz.

**Ueberfallklappen**

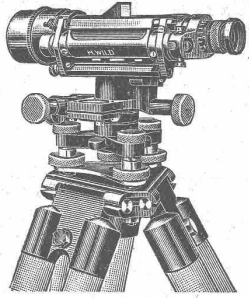
**Automatische  
Saugüberfälle**

einfachster Bauart

**Kolksicherer  
Sturzboden**

Patent Pfletschinger-Läufer

**Huber & Lutz**  
Ingenieure, ZÜRICH  
Stampfenbachstrasse 75



# WILD

## NIVELLIER UND THEODOLIT

sind sehr leistungsfähig, solid gebaut, mäßig im Preis

Verkaufs-Aktiengesellschaft

H. Wild's geodätische Instrumente

Heerbrugg

(St. Gallen)

## BAUMANN, KOELLIKER & Co., A.-G., ZÜRICH 1

BAHNHOFSTRASSE - FÜSSLISTRASSE 4

### Elektr. Spezial-Heizkörper für Speicheröfen - Elektr. Spezial-Antriebe

## SIKA

Dichtungsmittel für Zement- und Kalkputz und Beton, gegen Feuchtigkeit und grossen Wasserandrang; mit den schnellbindenden Sika kann während des Wasserdruckes gedichtet werden.

## Igol und Igas

Fabrikate, elastische, dichtende, wasser-, wetter-, säuren-, und aller Art lösungsmittelbeständige Anstrich- und Kitt-Produkte in allen Farben, matt und hochglänzend.

Mit den gleichen Eigenschaften:

**Elastische Saurier-Belagmasse**, auch bestens geeignet für Terrassenbeläge.

## Purigo und Conservado

Imprägnierungen z. Härtung, Dichtung, Konservierung u. Reinigung v. Haustein, Monumenten, Façaden, Aussen- u. Innenputzen; Zementböden werden dadurch staubfrei gemacht. Wetterfeste, dichtende Anstriche, sowie Kitte zu aller Art Zwecken.

*Alle diese Erzeugnisse haben sich seit 15 Jahren bestens bewährt!*

## Kasp. Winkler & Co, Altstetten-Zürich

Telephon: Selnau 39.63

Fabrikation chemisch-bautechnischer Präparate

Telegramme: „Sika“ Zürich

Widerstehen

einem

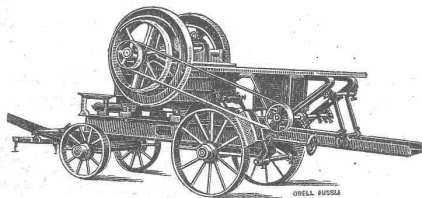
**Wasserdruck**

von

**15 Atmos-**

**phären.**

## Miete



## Kauf

Lassen Sie sich bei  
Anschaffung  
eines

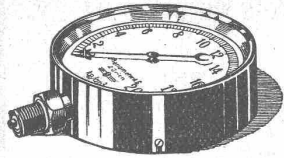
nicht durch  
billigen Preis,  
kleines Gewicht  
und leichte Konstruk-  
tion **irreführen.**

Verl. Sie Offerte über unsere Maschinen,  
die auf Grund **30-jähriger Erfahrungen**  
gebaut und dank ihrer kräftigen und soliden Bau-  
art den **stärksten Anforderungen** gewachsen sind.

Aussteller an der Kant. Bern. Gewerbeausstellung Burgdorf.

## U. AMMANN, Maschinen-Fabrik A.-G., Langenthal.

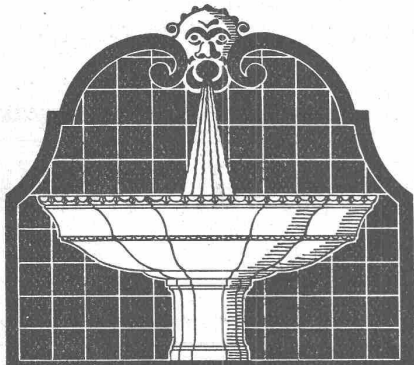
# Steinbrechers



## Manometer A.-G., Zürich, Armaturen-Fabrik

(vormals Schäffer & Budenberg, Filiale Seebach, ständige Fabrikation seit 1896)

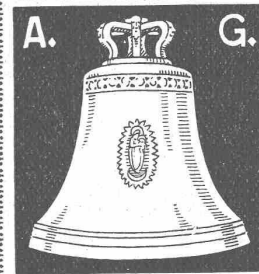
Manometer, Thermometer, Ventile, Hähne, Schleber in jeder Ausführung und für alle Zwecke. Injektoren, Anwärmeapparate, Pumpen, Kondensstöpfe, Reduzier-ventile, Wasserstände, Sicherheitsapparate, Gläser, Elektrische Temperaturmesser und Druckmesser mit elektrischem Kontakt. Kontroll- u. Prüfapparate, Dampfmesser.



GEORG STREIFF u. Co.  
WINTERTHUR

SPEZIALGESCHÄFT  
FÜR KERAMISCHE  
BODEN- u. WANDBELÄGE

## RÜETSCHI



## Glocken- Giesserei

(Bestehend seit dem  
XIV. Jahrhundert)

Kirchen-Geläute  
Renovation v. solchen  
Einzelne Glocken  
Glocken-Spiele  
Herdenglocken etc.

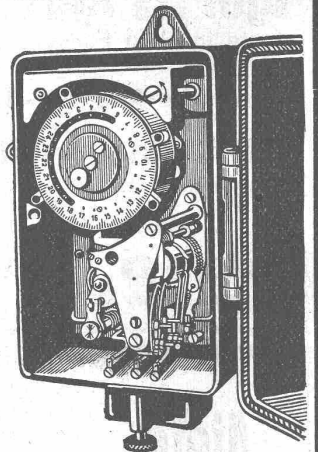
★AARAU★

A.-G. für

## Schaltapparate Bern

Gerbergasse 27

Zeit- und Sperrschalter  
Schaltuhren, Fernschalter  
Dreiminuten-Schalter  
Temperaturschalter  
Temperaturregler  
Kombinierte  
Tarif- und Sperrschalter  
Schalter mit astronomischer  
Verstellung für Beleuchtung



Das lästige  
und zeitraubende  
Zerschneiden der

## Drahtziegel- -Rollen

fällt weg. Die  
Schweiz. Drahtziegel-  
Fabrik A.-G., Lotzwil  
liefert

## Drahtziegel- -Streifen

in allen Breiten.  
Muster und Preislisten verlangen  
Goldene Medaillen:  
Bern 1914, Barcelona 1921

## Ziegel A. Zürich

Telephon Seltau 66.98

Beste Bezugsquelle  
für

## Bedachungsmaterialien

aller Art  
naturrot und allfarbig

# Pressluftwerkzeuge „Atlas“

Ersatzteile stets am Lager

NOTZ & Co., BIEL