

Zeitschrift: Schweizerische Bauzeitung
Herausgeber: Verlags-AG der akademischen technischen Vereine
Band: 83/84 (1924)
Heft: 11

Werbung

Nutzungsbedingungen

Die ETH-Bibliothek ist die Anbieterin der digitalisierten Zeitschriften. Sie besitzt keine Urheberrechte an den Zeitschriften und ist nicht verantwortlich für deren Inhalte. Die Rechte liegen in der Regel bei den Herausgebern beziehungsweise den externen Rechteinhabern. [Siehe Rechtliche Hinweise.](#)

Conditions d'utilisation

L'ETH Library est le fournisseur des revues numérisées. Elle ne détient aucun droit d'auteur sur les revues et n'est pas responsable de leur contenu. En règle générale, les droits sont détenus par les éditeurs ou les détenteurs de droits externes. [Voir Informations légales.](#)

Terms of use

The ETH Library is the provider of the digitised journals. It does not own any copyrights to the journals and is not responsible for their content. The rights usually lie with the publishers or the external rights holders. [See Legal notice.](#)

Download PDF: 14.03.2025

ETH-Bibliothek Zürich, E-Periodica, <https://www.e-periodica.ch>

Schweizerische Bauzeitung

Abonnementspreis:
Schweiz 40 Fr. jährlich
Ausland 50 Fr. jährlich

Für Vereinsmitglieder:
Schweiz 32 Fr. jährlich
Ausland 40 Fr. jährlich
sofern beim Herausgeber
abonniert wird

WOCHENSCHRIFT

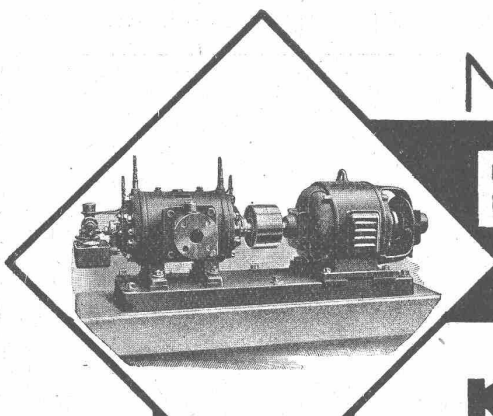
FÜR BAU-, VERKEHRS- UND MASCHINENTECHNIK

GRÜNDER ING. A. WALDNER, HERAUSGEBER ING. CARL JEGHER, ZÜRICH
Verlag: A. & C. Jegher, Zürich — Kommissionsverlag: Rascher & Cie., Zürich und Leipzig
ORGAN

Insertionspreis:

4-gespalt. Colonelzeile od. deren Raum 50 Cts.
Haupttitelseite: 80 Cts.
Alleinige Inseraten-Annahme: Rudolf Mosse, Annoncen-Expedition, Zürich, Basel und deren Filialen und Agenturen

DES SCHWEIZ. ING.- & ARCHITEKTEN-VEREINS & DER GESELLSCHAFT EHEM. STUDIERENDER DER EIDG. TECHN. HOCHSCHULE.



Maschinenfabrik

Burckhardt & Co. BASEL

KOLBEN-UND ROTATIONS- KOMPRESSOREN

Riemenantrieb oder direkte
Kupplung mit Motoren, stationär
u. fahrbar, Druckluftbohrhämmer,
Komplette Druckluftanlagen.

ATELIER
RUDOLF
MOSSÉ

Joh. Müller Centralheizungen als Spezialität

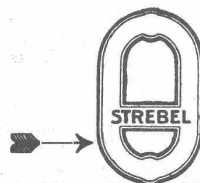
Rüti (Zch.), Teleph. 30 Zürich 1, Bellevue, Teleph. Hottingen 324 Chur, Teleph. 160

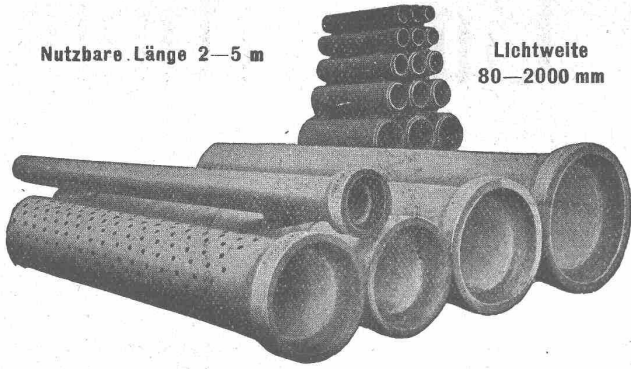


Strebelwerk Zürich

Rämistrasse 5, Tel. Hottingen 49.33

Original-Strebelkessel
tragen auf jedem Kesselgliede diese Schutzmarke.





Armierete Betonröhren

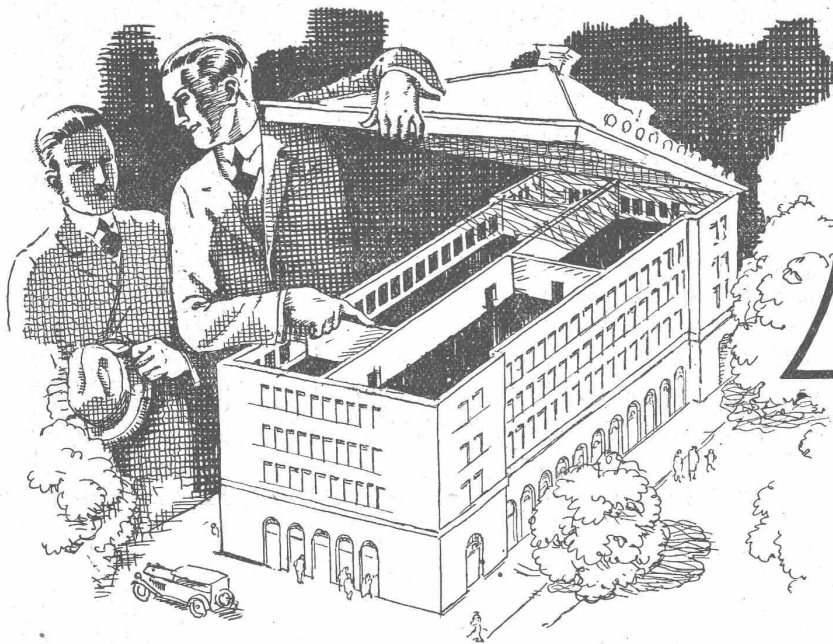
für Turbinen- und Trinkwasserleitungen, Bewässerungsanlagen, Jaucheleitungen, Kabelanlagen, Kanalisationen u. Durchlässe etc. bis 10 Atm. Betriebsdruck.

Armierete Beton - Sickerröhren Dünnwandige Cement-Drainieröhren

Baulänge 50 und 100 cm. Lichtweite 150-350 mm.

Alle Röhren garantiert wasserundurchlässig u. säurebeständig.
Hohe Festigkeiten auf Biegung und Scheitelbelastung.

Lieferung durch „Siegwartbalken-Gesellschaft Luzern“ und „Desmeules Frères Granges-Marnand“.



4500m²

Lino leum
MARKE
Helvetia
GIUBIASCO SCHWEIZ

sind in der Nationalbank Zürich verlegt.
Marke „Helvetia“ ist erstklassig in Qualität; jeder fremden Marke ebenbürtig und in Dessins und Fabrikation schweizerisch.

LINOLEUM A.-G. GIUBIASCO (Schweiz) :-: Agentur in ZÜRICH, Bleicherweg 50

Eisenwerk-Aktiengesellschaft Bosshard & Cie., Näfels

Abteilung: Eisen-Konstruktionen:

Brücken - Hochbauten - Reservoirs - Maste - etc. - etc.

Abteilung: Maschinen-Fabrik:

Schleusen- u. Wehranlagen - Baumaschinen - Steinbrecher

Krane aller Systeme - Mechanische Förder-Anlagen - Spezialität: Stahlband-Transportanlagen

Kasp. Winkler & Co., Altstetten - Zürich

Tel.: Selnan 39.63

Fabrikation chemisch-bautechnischer Präparate.

Telegramm: „Sika“ Zürich

SIKA**Wasserdichtung selbst während des Wasserdruckes.***Die SIKA sind nachweislich in allen Fällen einzig zuverlässig, und widerstehen einem Wasserdruck von 15 u. m. Atm.***JGOL**

elastische, dichtende, wetter- u. säurefeste Anstrichmasse, 15 Atm. Wasserdruck widerstehend, für Mauern, Betonwerk, Terrassen, Gewölbe, Brücken, Kanäle, Blech- und Asphaltgedächer.

Saurierbelagmasse

mit denselben Eigenschaften, jedoch in Belagdicken von 5 bis 10 mm

Jgol 6 u. Resistosul

elastische, dichtende, gegen Säuren an- und organische Lösungsmittel, Dämpfe und Gase, beständige Anstrichprodukte in allen Farben, matt bis hochglänzend, für Stein, Cement, Putz, Metall und Holz. Isolieren auch gegen elektrische Funken, und machen Böden staubfrei.

Jgas 3 - Kitte

schwarz, hell und grau, zur dichtenden, dauernd elastischen Verkittung von gerissenen Terrassen u. a. m.

Purigo, 1, 3 und 5

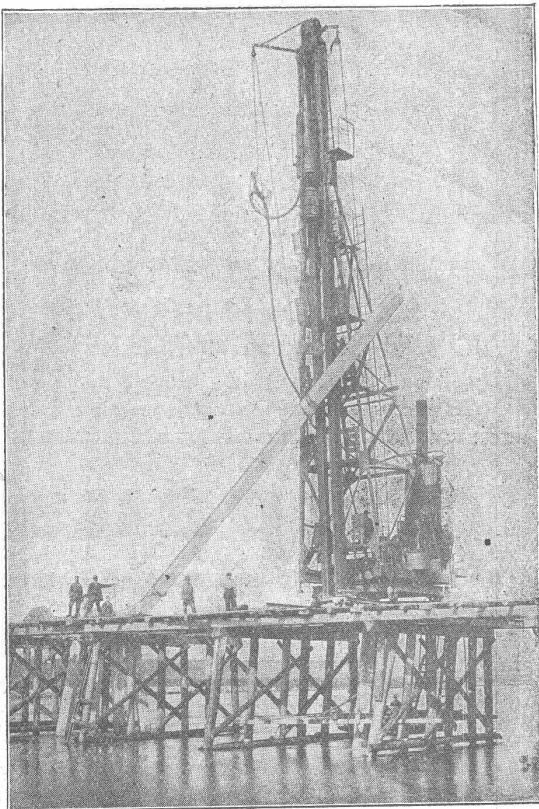
zur Steinreinigung, Härtung u. Konservierung, geeignet für alle Putzarten. Sedimentärgestein u. Cementböden werden stahlhart und staubfrei.

Rustofor u. Nerusto

Rostentfernung u. Schutzanstrich-Farben, matt bis hochglänzend, gegen alle Einflüsse beständig.

Conservado 1-5

dichtende Konservierung für verwitterte und neue Steinfassaden, Monumente, feuchte Putze, Backsteinrohbauten und Ziegeldächer, geeignet als dichtende, wetterfeste Anstriche.



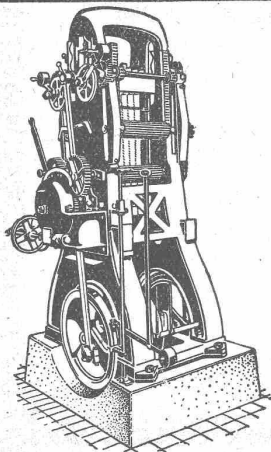
Rammung der 16 m langen Eisenbetonpfähle, System Züblin, für die Pfahljoche der Eisenbahnbrücke über die Aare bei Döttingen-Klingnau.

Ed. Züblin & Cie. A.-G. Zürich-Basel

Projektierung und Ausführung
von Hoch- und Tiefbauten

Spezialitäten:

Eisenbetonpfahlrammungen
Brücken in Beton und Eisenbeton
Silos und Lagerhäuser
Kläranlagen-System Züblin
Wasserbauten und Foundationen
Tiefbohrungen



Besuchen Sie meinen Stand

an der

Kantonal-bernischen Ausstellung in Burgdorf

Stand No. 52

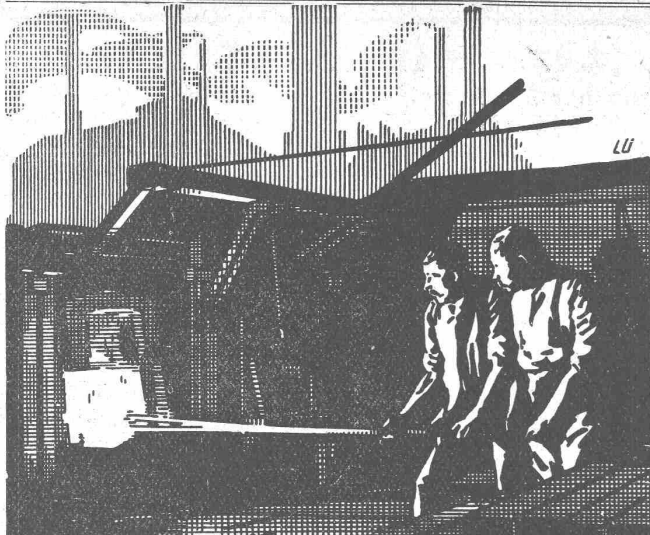
Mittelhalle A

G. GERBER, Ing., BERN

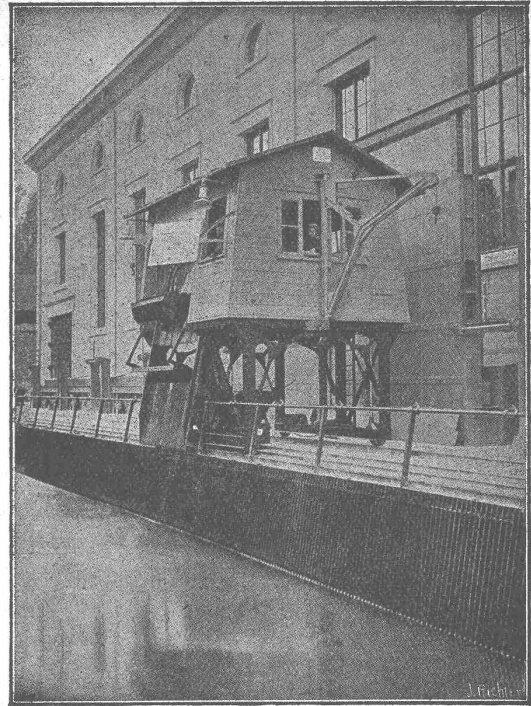
Moderne Holzbearbeitungs- und Sägerei-Maschinen

GEGRÜNDET 1869

Telephon: Bern Bollwerk 30.35



J. Walser & Co.
WINTERTHUR HOCHKAMINE
 FEUERBRÜCKEN **Industriebauten**
 FACONSTEINE **Kesseleinmauerungen**
Ofen-Anlagen
 FÜR ALLE ZWECKE & BRENNSTOFFE
Bau- u. feuerfeste Materialien
 PROJEKTE - EXPERTISEN



ELEKTRIZITÄTSWERK WYNAU-LANGENTHAL
 Kombinierte Rechen-Reinigungsmaschine mit doppeltem Schwenkkran
 In- und Auslandspatente **MASCHINENFABRIK** Gegr. 1850
JONNERET & SOHN, GENÈVE
 Rechenreinigungsmaschinen f. jede Tiefe u. Rechenreinigung
 Projekte und Kostenanschläge kostenlos

Plan-Kopien | Lichtpaus-
 aller Art **Paus- und Detail-Papiere und -Apparate.**
ED. AERNI-LEUCH, BERN

Widemanns Handelsschule, Basel

Inhaber Dr. jur. René Widemann :: Kohlenberg 13/15

Hochschulkurs
für Praktiker

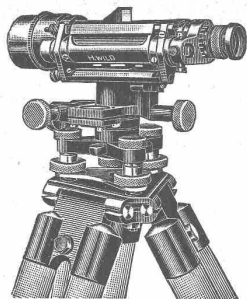
für Herren und Damen aus der kaufmännischen Praxis,
 sowie für Akademiker und Techniker

Beginn: 22. Oktober, Dauer bis Ende Februar 1925

Der Lehrkörper besteht aus Praktikern in leitender Stellung

Die Fachschule für den modernen Geschäftsleiter

Verlangen Sie Prospekt No. 4. (Für jüngere Schüler Prospekt No. 2, elementare Abteilung Prospekt No. 1, Deutschkurs für Fremde Prospekt No. 3)



WILD

NIVELLIER UND THEODOLIT

sind sehr leistungsfähig, solid gebaut, mäßig im Preis

Verkaufs-Aktiengesellschaft

H. Wild's geodätische Instrumente

Heerbrugg

(St. Gallen)

Schweizerische Eidgenossenschaft

5⁰/₀ Eidgenössische Anleihe, 1924, von Fr. 80,000,000.-

rückzahlbar zu pari am 30. Juni 1935

zur teilweisen Konversion bezw. Rückzahlung der am 30. September 1924 fällig werdenden
IX. Mobilisations-Anleihe, 1918, von Fr. 100,000,000.-

Auszug aus dem Prospekt:

Emissionspreis für Konversionen und Barzeichnungen: 96%. Inhabertitel zu Fr. 500.—, 1000.— und 5000.—. Verzinsung: Halbjährlich am 31. März und 30. September. Der letzte Coupon wird am 30. Juni 1935 fällig (Zins für 3 Monate). Rendite: Circa 5 1/2 %.

Die Obligationen dieser Anleihe werden von der Schweizerischen Eidgenossenschaft jederzeit zum Emissionskurse von 96%, plus laufende Zinsen, zur Entrichtung der eidgenössischen Kriegssteuer an Zahlungsstatt genommen.

Bern, den 11. September 1924.

Eidgenössisches Finanzdepartement:

J. MUSY.

Die unterzeichneten Bankengruppen haben die vorstehende Anleihe fest übernommen und legen sie vom 12. bis 19. September 1924 zur öffentlichen Zeichnung auf.

Konversion: Die Besitzer von Titeln der am 30. September 1924 fälligen IX. 5% eidg. Mobilisations-Anleihe haben die Konversionsanmeldung in Begleit der zu konvertierenden Obligationen ohne den Coupon per 30. September 1924 bei der Zeichnungsstelle vom 12. bis 19. September 1924 einzureichen; sie erhalten eine Konversions-Soulte von Fr. 40.— per Fr. 1000.— konvertierten Kapitals.

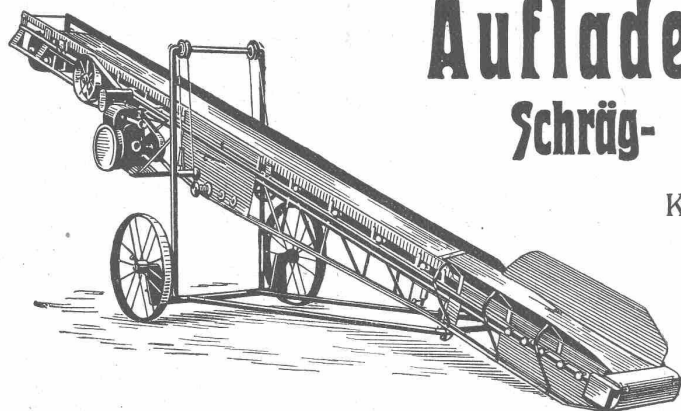
Die Zuteilung findet sofort nach Schluss der Zeichnung statt. Die Liberierung der zugewiesenen Titel hat vom 30. September bis 31. Oktober 1924 zu erfolgen, mit Zinsverrechnung ab 30. September 1924.

Die Prospekte, welche auch das Verzeichnis der Zeichnungsstellen enthalten, sind bei sämtlichen Banken und Bankhäusern erhältlich.

Bern und Basel, den 11. September 1924.

Kartell Schweizerischer Banken.

Verband Schweizerischer Kantonalbanken.



Auflader und Entlader

Schräg- und Horizontal-Transporte

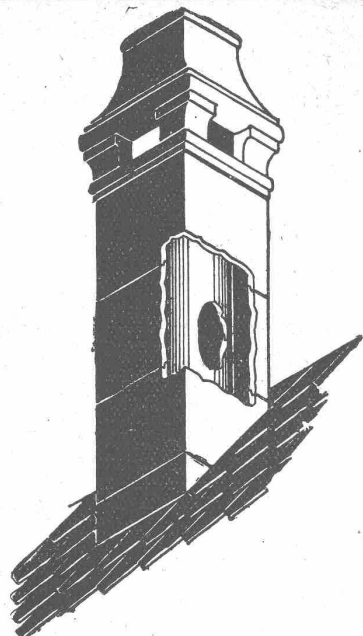
Komplette Verlade-, Transport- und
Sortieranlagen

Steinbrecher
Kauf und Miete.

U. Ammann

Maschinenfabrik
A.-G.

Langenthal



Sparkamin

⊕ Patent 88876

Auch sehr geeignet
zum Entlüften

Prospekt und Offerte
kostenlos durch die

Ziegel ^{A.} _{G.} Zürich

Tel. Selnu 66.98

ADOLF PADRUTT Kaltleimfabrik „CERTUS“, Basel

GEGRÜNDET 1913

TELEPHON 6107

„CERTUS“ Kaltleim in Pulverform

für alle Zwecke der Holz-
Industrie etc.

Schweizer-
Fabrikat

Achten Sie auf die
Qualitätsmarke
die Certusstule



Gesetzlich
geschützt

Fabriken
in

Basel
London
Paris
Hamburg
Warschau
Detroit U. S. A.

ES

Vorzüge:

ist in wenigen Minuten ge-
brauchsfertig
wird mit kaltem Wasser an-
gemacht
braucht weder gekocht
noch erwärmt zu werden
hat eine außerordentliche
Bindekraft für alle Hart-
und Weichhölzer (bis über
115 kg per cm²)
leimt auch fettige u. harz-
reiche Hölzer (Pitche-
Pine etc.)
kann auch im Freien bei
jeder Temperatur ver-
wendet werden

Die Leimungen mit „CERTUS“-Leimpulver
sind gegen Wasser, Hitze und Kälte
widerstandsfähig

Ferner:

CERTUS- Malerleim Leder- und
Linoleumleim Treibriemenleim
Tapetenleim Bureaupasta sowie
Spezialleime f. Papier- u. Cartonnage-Industrie

Erstklassige Qualitäten

„CERTUS“-säurefeste Cemente widerstehen sämtlichen anorga-
nischen Säuren in beliebigen
Konzentrationen und bei höchsten Temperaturen

REFERENZEN ZU DIENSTEN.

MUSTER UND PROSPEKTE GRATIS UND FRANKO.

Gesellschaft der L. von Roll'schen Eisenwerke, Gerlafingen

Gegründet 1823

Werk „Giesserei Bern“ in Bern

Gegründet 1823

Konstruktionswerkstätten, Eisengiesserei



Lokomotivhebekran von 50 Tonnen Tragkraft, in den Reparaturwerkstätten
der S. B. B. in Zürich.

Hebezeuge

Eisenbahnmaterial
Schützenanlagen und
Wehreinrichtungen
Zahnradbahnmaterial.
Standseilbahnen
Allgem. Maschinenbau

⌘

Telegramme: Giesserei Bern

Telephon 1066



Kabel-Krane

als

rationellstes Hilfsmittel

für den Bau von Talsperren,
Brücken, Schleusen u. dgl.

ADOLF **BLEICHERT** & CO.,
LEIPZIG

Älteste u. grösste Fabrik der Welt für den Bau v. Drahtseilbahnen u. Elektrohängebahnen. Kabelkrane, Becherwerke, Bandförderer, Elektroflaschenzüge, Streckenförderer, Elektrokarren

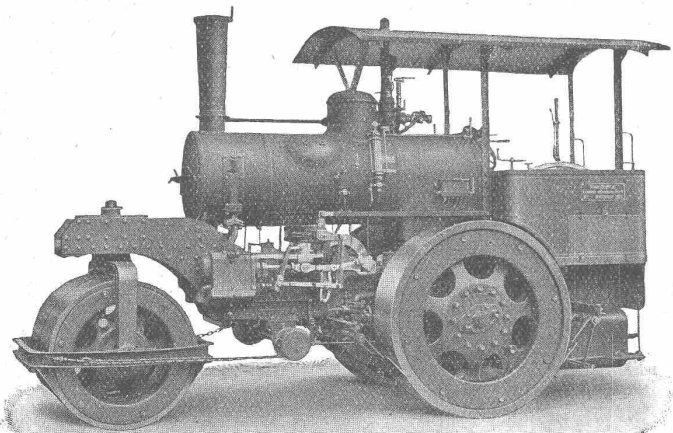
Vertreter für die Schweiz:

ROBERT AEBI & CIE., A.-G., ZÜRICH

TEL. No. 6 **BERCHTOLD & C^o** THALWIL
ZENTRALHEIZUNGEN
aller zeitgemässen Systeme

Schweizerische
Lokomotiv- und Maschinenfabrik
Winterthur

Dampf-Strassenwalzen



modernster Bauart

Prima Referenzen

Kurze Lieferfrist

**Kesselschmiede-Arbeiten
und Reparaturen
jeder Art**

Preisabschlag

auf

Osram-Lampen

OSRAM-NITRA (gasgefüllt)

hell

opal (mit Milchglaslocke)

Watt	Fr.	Watt	Fr.	Watt	Fr.
25	1.85	150	5.—	25	2.10
40	2.—	200	7.—	40	2.25
60	2.40	300	11.50	60	2.70
75	2.70	500	14.50	75	3.—
100	3.40	1000	21.25	100	3.75
	mattiert 3% mehr			150	5.40

OSRAM (luftleer)

10 – 50 Kerzen, Birnform, hell

100—169 Volt Fr. 1.35

170—260 Volt Fr. 1.50

**Man verlange ausdrücklich
OSRAM und OSRAM-NITRA**