

Zeitschrift: Schweizerische Bauzeitung
Herausgeber: Verlags-AG der akademischen technischen Vereine
Band: 83/84 (1924)
Heft: 17

Werbung

Nutzungsbedingungen

Die ETH-Bibliothek ist die Anbieterin der digitalisierten Zeitschriften. Sie besitzt keine Urheberrechte an den Zeitschriften und ist nicht verantwortlich für deren Inhalte. Die Rechte liegen in der Regel bei den Herausgebern beziehungsweise den externen Rechteinhabern. [Siehe Rechtliche Hinweise.](#)

Conditions d'utilisation

L'ETH Library est le fournisseur des revues numérisées. Elle ne détient aucun droit d'auteur sur les revues et n'est pas responsable de leur contenu. En règle générale, les droits sont détenus par les éditeurs ou les détenteurs de droits externes. [Voir Informations légales.](#)

Terms of use

The ETH Library is the provider of the digitised journals. It does not own any copyrights to the journals and is not responsible for their content. The rights usually lie with the publishers or the external rights holders. [See Legal notice.](#)

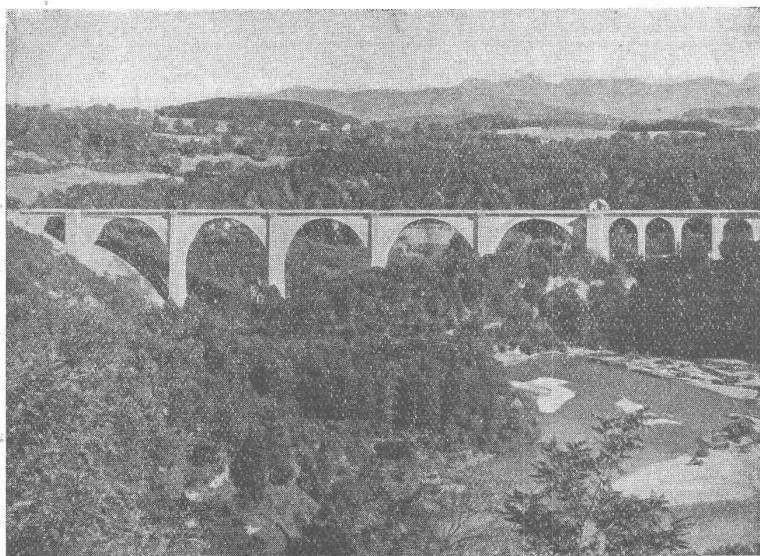
Download PDF: 02.04.2025

ETH-Bibliothek Zürich, E-Periodica, <https://www.e-periodica.ch>

Asphalt-Emulsion A.-G. Zürich

Hafnerstrasse 7

Unternehmung für Asphaltarbeiten



Mammutabdichtungen für Brücken, Tunnels, Dächer, Terrassen, Fundamente, Asphalt-Emulsion- und Eweol-Isolieranstriche, Porolith-Mörtelzusatz, Gussasphalt-Beläge.

Pont de Pérolles Fribourg (Länge 555 m)

Bauleitung: Jaeger & Lusser, Ing.-Bureau, Fribourg

Unternehmung: Ed. Züblin & Co., A.-G., Zürich

Abdeckung der Brückendecke mit „Mammut“ 4200 m²

Ausgeführt durch Asphalt-Emulsion A.-G.

Goudronanstrich der Stirnmauern 1000 m²

Gussasphalt auf die Trottoirs über den Kabel-

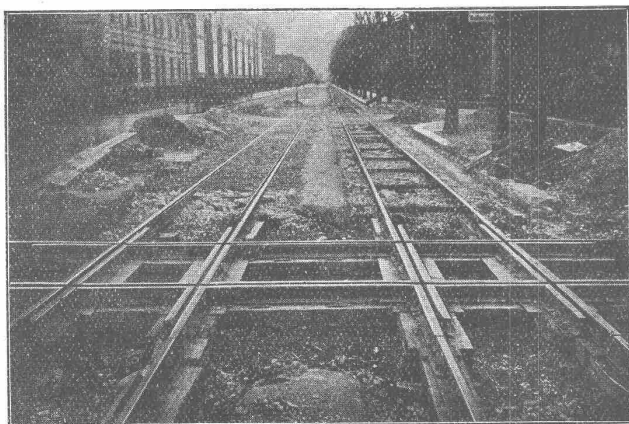
kanälen 1100 m²

Walo Bertschinger

ZÜRICH, Hafnerstrasse 7

Spezialfirma für:

Geleisebau



Kreuzung des Geleises der Lokomotivfabrik Winterthur mit der Strassenbahn Winterthur-Töss

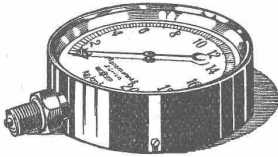
Ständiges grosses **Lager** in Normalbahn- und Fabrikgeleisen, Weichen und Drehscheiben, Geleise Neubau, Unterhalt, Reparaturen.

Geleisebau-Werkstatt.

Abnormale Geleise-Anlagen

Submissions-Anzeiger

Termin	Auskunftstelle	Ort	Gegenstand
28. Oktober	Kaufmann & Freiemuth	Frauenfeld	Sämtliche Bauarbeiten für den Umbau des Konsumverein Frauenfeld
30. "	Städt. Tiefbauamt	Zürich	Erstellung eines Kanalsyphons unter Limmat und Wasserwerkkanal
31. "	Verw.-Geb. II, S. B. B., Z. 145	Lausanne	Legen v. Schwachstromkabeln a. d. Strecken Renens-Genève, Lausanne-Palézieux
31. "	Gemeinderatskanzlei	Stäfa (Zürich)	Sämtl. Arbeiten u. Lieferungen z. Kanalisation d. Quartiers Oberhausen-Häldeli
4. November	Gemeindeverwaltung	Dornach (Soloth.)	Sämtliche Arbeiten und Lieferungen für eine Kanalisation von 406 m.
8. "	Gemeindekanzlei	Kreuzlingen (Thg.)	Liefern u. Verlegen d. Seeleit.g (365 m) u. d. Druckleitg. (1030 m) f. d. Wasserversorg.
15. "	Kreisdirektion II, S. B. B.	Luzern	Bauarbeiten für eine gewölbte Unterführung beim Bahnhof Lugano
15. "	Verw. Geb. II, S. B. B., Z. 142	Lausanne	Eisenkonstruktionen (1220 t) f. d. Strecken Palézieux-Lausanne u. Renens-Genève
23. "	Kantonsingenieur	Aarau	Bauarbeiten f. d. Hochbrücke zwischen Baden u. Wettingen, samt Anschlussstr.

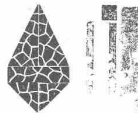


Manometer A.-G., Zürich, Armaturen-Fabrik

(vormals Schäffer & Budenberg, Filiale Seebach, ständige Fabrikation seit 1896)

Manometer, Thermometer, Ventile, Hähne, Schieber in jeder Ausführung und für alle Zwecke. Injektoren, Anwärmeapparate, Pumpen, Kondensstöpfe, Reduzier-ventile, Wasserstände, Sicherheitsapparate, Gläser, Elektrische Temperaturmesser und Druckmesser mit elektrischem Kontakt, Kontroll- u. Prüfapparate, Dampfmesser.

Feuerfeste Steine



In Lohn bei Schaffhausen wird schon seit zirka 70 Jahren ein feuerfestes

Ofenbaumaterial

Gegründet 1853



Fabrik-Marke

fabriziert, das sich wegen seiner vorzüglichen Eignung für Wohnungsheizöfen und Backöfen von Jahr zu Jahr steigender Beliebtheit erfreut. - Ofenfabrikan ten und Hafnermeister bezeichnen als Hauptvorzüge: Grosse Wärmeaufnahme-fähigkeit (speziell bei elektrischen Öfen in Zürich festgestellt) und Unempfindlich-keit gegen raschen Temperaturwechsel; daher lange Lebensdauer, weil Feuerbeständigkeit von 1600° auch starker Beanspruchung reichlich standhält. **Bauherren und Architekten**, verlangt staff ausländischer Chamoffeware das **Schweizer-Produkt**

Lohner feuerfeste Erzsteine

deren Ebenbürtigkeit, in gewissen Beziehungen Ueberlegenheit, durch viele Referenzen und Atteste nachgewiesen wird.

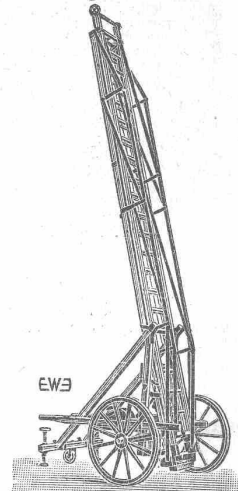
Ehrat & Brühlmann

Fabrik feuerfester Steine
Lohn-Schaffhausen

Grosslieferant der schweizer. Hafnermeister und Ofenbaugeschäfte

Leitern

für Montage und Feuerwehr



liefert Schlauch- u. Feuerwehr-Gerätfabrik
EHR SAM, WÄDENS WIL

„Express“



Akten-, Brief- u. Spelse-Aufzüge

mit geräuschlosem Gang erstellen

Gehr. Gysi & Cie.

Baar-Zug

Telephon Nr. 93

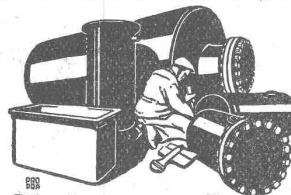
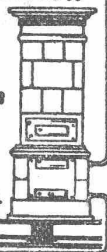
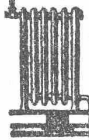
Haupt & Ammann, ZÜRICH

Warmwasserheizung vom Kachelofen aus

Ist die ideale und rationelle Heizung für einzelne Etagen und kleinere Villen.

Ingenieur-Besuch, Projekte und Kostenberechnungen gratis.

Langjährige Erfahrung. — Prima Referenzen.

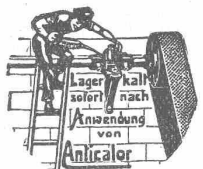


Blechwaren-Fabrik & Apparatebau-Anstalt
Sch. Bertrams
Dögesenstr. 101 Basel Telefon 1196

Pressluftwerkzeuge „Atlas“

Ersatzteile stets am Lager

NOTZ & Co., BIEL



Lager nach Anwendung von Antikaler Kühlöl
Vestit Metall A.-G. Zürich

Erfindungs-Patente
Marken-Muster- & Modell-Schutz im In- u. Ausland
H. KIRCHHOFER vormals
Bourry-Séquin & Co. ZÜRICH
1880 Gegründet

S II Heizkessel

(System Strebel)
Serie II

und andere bewährte
Modelle

Radiatoren

Erstklassige
Ausführung.

Zent A. G. Bern



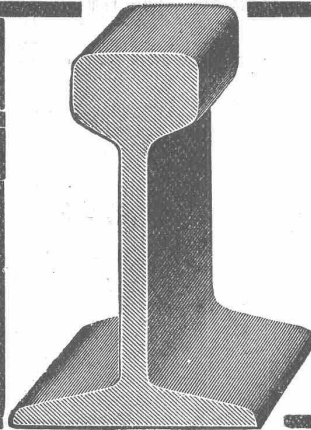
Technische Photographie

Spezialität:
Architekturaufnahmen

Konstruktionen, Maschinen
Zeichnungen u. Pläne
Katalog-Aufnahmen

H. Wolf-Bender
Zürich
16 Nappelergasse 16

J. Schwarzenbach
Ingenieur
Geometer
ZÜRICH 6
Schindlerstrasse 9



Sämtliche Rollbahn-Materialien

Geleise, Weichen, Drehscheiben, Rollwagen,
Lokomotiven, Motortriebwagen 6-15 PS.

Steinbrecher, Betonmischer, Hebezeuge,
Krane, Kompressoren, Strassenwalzen,
Sprengstoffe, Bauwerkzeuge, etc., etc.

ROBERT AEBI & CIE., A.-G., ZÜRICH 1
INGENIEURBUREAU-MASCHINENFABRIK

R. DIETRICH & Co A.-G., ZÜRICH

Fabrik mit Geleiseanschluss in Altstetten. — Telefon: Selnau 18.90

Grosses Lager in Maschinenölen jeder Art

Transformatoren-Oele — Schalter-Oele — **Consistente Fette** —
Elektromotoren-Oele — Turbinen-Oele — Dampfzylinder-Oele
Automobil-Oel und **Motorwagenfett** — Wasserlösliches Bohrlöl
Bodenöl — Leinöl — Bodenwische — Schmierseife — Carbolinum etc.

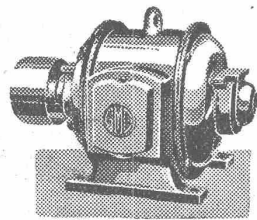
Auto-Benzin

Lufikompressoren-Oele — Kugellager-Fett

Auto-Benzin

Elektro-Motoren

für alle Stromarten



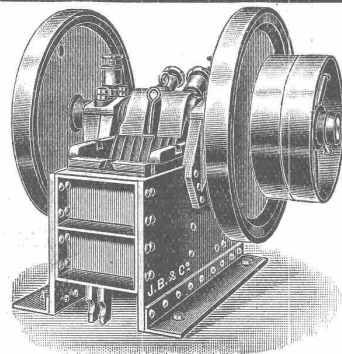
Generatoren - Umformer - Transformatoren
Elektrische Schmiede-Ventilatoren

G. Meidinger & Cie., Basel

Pitchpine-Rift-Riemen

beziehen Sie vorteilhaft bei

Sägewerk Aarburg A.-G.
Säge-, Hobel- u. Spallwerke, Trockenanlage
AARBURG
Telephon Nr 28



Steinbrecher eigener Fabrikation

1a Maschinen, mit selbststellbaren Bruchsicherheitsplatten,
die jeden Bruch vollständig ausschliessen
stationär und fahrbar
mit od. ohne Motor, von 20 bis 60 m³ Tagesleistung liefern
in Kauf und Miete
zu vorteilhaften Bedingungen, sofort ab Lager,

J. BRUN & Cie., NEBIKON
Maschinen-Fabrik

1a. Referenzen

Telephon 12

Gegründet 1872

Telegr.: Brun

Joh. Müller Centralheizungen als Spezialität
 Rüti (Zch.), Teleph. 30 Zürich 1, Bellevue, Teleph. Hottingen 324 Chur, Teleph. 160



Das lästige und zeitraubende Zerschneiden der

Drahtziegel-Rollen

fällt weg. Die

Schweiz. Drahtziegel-Fabrik A.-G., Lotzwil

liefert

Drahtziegel-Streifen

in allen Breiten.

Muster und Preislisten verlangen

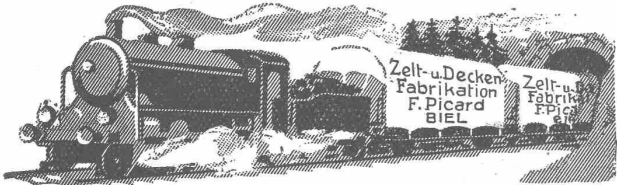
Goldene Medaillen:
 Bern 1914, Barcelona 1921



PRÄZISIONS REISSZEUGE

Kern
 AARAU

Kern & Cie AG.
 AARAU · PRÄZISIONSWERKSTÄTTEN



WAGENDECKEN

Grosser Verkauf von Wagendecken

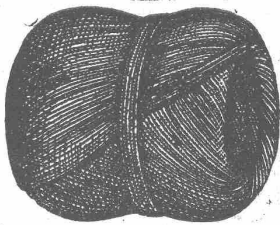
von der Bedachung der Festhalle vom Eidgen. Schützenfest in Aarau werden zu sehr günstigen Preisen abgegeben.

Diese Decken sind Qualitätsware, wasserdicht und werden auf Wunsch in jeder beliebigen Grösse angefertigt.

Zelt- und Deckenfabrikation PICARD, BIEL.

Enormes Lager in wollenen und wasserdichten Pferde-decken, Schürzen etc.

Meister & Co, Rüegsau (Bern)
 (Gegründet 1869)



Fabrik von Bindfaden, Seilerwaren aller Art, Roll-laden- und Jutegurten, Treibriemen und Transportgurten
 Prompte und reelle Bedienung
 Verlangen Sie Muster und Preise

Kronengrund
 härtet
 klebende Anstriche

H. KELLER & Co.
 Oelfreie Grundiermittel - Gesellschaft
 Tel.: Selnau 79.05 ZÜRICH Selnaustrasse 8
 (Ausführliche Anleitung wird jeder Sendung beigelegt.)

ALB. GULL & Co
 Baugeschäft Zürich 2
 Bleicherweg 36 Telephon: Selnau 80.18

Façaden-Renovationen
Umbau-Arbeiten - Neubauten
Arbeiten in Eisenbeton

Lichtpausen **Plandruck**
 in jeder beliebigen Ausführung liefern prompt und tadellos
Bern, A. Messerli's Erben, Zürich

BAUMANN, KOELLIKER & Co., A.-G., ZÜRICH 1

BAHNHOFSTRASSE - FÜSSLISTRASSE 4

Elektr. Spezial-Heizkörper für Speicheröfen - Elektr. Spezial-Antriebe

INGENIEUR - BUREAU

Alfred Frick

Bürglistr. 28 ZÜRICH 2 Tel. Sel. 44.29

Strassen- und Eisenbahnbau
Kanalisationen und Wasserversorgungen
Bebauungspläne und Vermessungen

— 26 Jahre Praxis —



Hartschotterwerk

Inhaber: H. GATTIKER-TANNER, Rapperswil

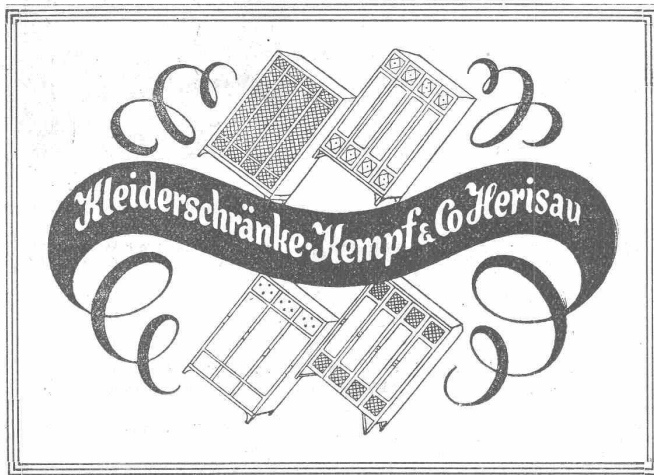
empfiehlt seine anerkannt erstklassigen

PFLASTERSTEINE u. HARTSCHOTTER

Spezialhartschotter für Teerungen
Mauersteine, Flickschotter, Betonsand

Bureau Mühlehorn, Tel. 27 - Bureau Rapperswil, Tel. 103

Quinten-Mühlehorn



Privatdozent Dr. ing. Ernst Suter

Ingenieurbureau
für Konstruktionen aus

Eisenbeton

Eisen und Holz
im Hoch- und Tiefbau

Baden b. Zürich

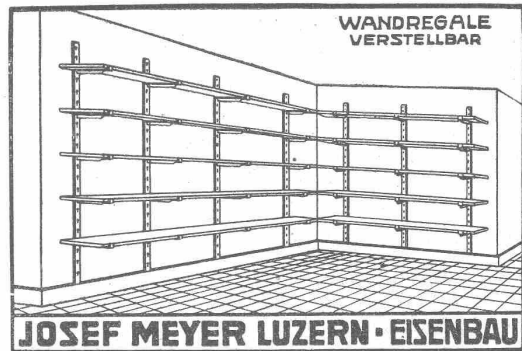
Mannsbergweg 1

Telephon 656

Basel

Thiersteinallee 15

Telephon 38.81



Gerettet



durch die

feuersichere Imperial- Stahltür

Vereinigt die Vorzüge der Feuersicherheit, Stabilität und des gefälligen Aussehens. In hervorragender Weise von allen massgebenden deutschen Behörden und den Versicherungs-Gesellschaften als feuersicher anerkannt

Porta-Westfalika-Stahltür

Man verlange kostenlos Prospekte

Deutsche Metalltüren-Werke

August Schwarze, Brackwede i. W.
Berlin NW 7, Unter den Linden 39.

Vertreter f. d. Schweiz: FRITZ ZIEGLER, SCHAFFHAUSEN, Promenadenstr. 27.

Plan-Kopien aller Art

Lichtpaus-

Paus- und Detail-Papiere und -Apparate.

ED. AERNI-LEUCH, BERN

Bauinventar zu verkaufen:

- 1 Löffelbagger, 2 m³, Fabrikat Menck & Hambrock
- 1 Zugseilbagger, 0,6 m³, auf Raupen, Fabrikat Bucyrus
- 2 Baulokomotiven, 90 cm Spur
- 25 eiserne Rollwagen, 5 m³ Inhalt, 90 cm Spur
- 20 Holzkastenkippwagen, 4 m³ Inhalt, 90 cm Spur
- Gleismaterial, Schienenprofil 100—130 mm
- Diverse andere Baugeräte.

Die Geräte können noch im Betriebe besichtigt werden.

Heinr. Matt-Haller und Ed. Züblin & Cie. A.-G.

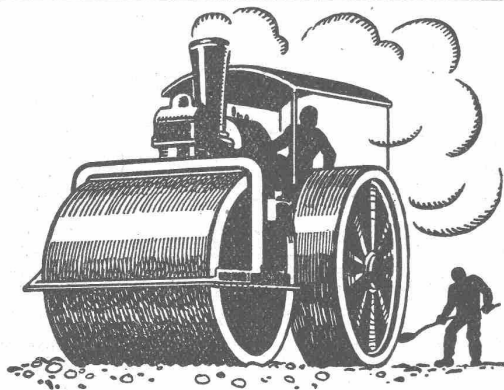
Bauunternehmung Staumauer Wägital
Vordertal (Schwyz).

ELEKTRO
REPARATUREN
jeder Art, prompt & gewissenhaft
KAEGI & EGLI
ZÜRICH
Telephon
S. 10.54

JAK. MEYER
S. I. A.
DIPL. INGENIEUR &
GRUNDBUCHGEOMETER
TEL. 6
ADLISWIL ZCH.

Flottmann

Pressluftanlagen



**SCHWEIZ. STRASSENBAU-
UNTERNEHMUNG A. G.**

BERN
LAUPENSTR. 8
TEL: B. 54.54

ZÜRICH
STEINWIESSTR. 40
TEL: H. 4381

LAUSANNE
PETIT-CHÊNE. 22
TEL: 20.28

Cliche's
für Buchdruck
Armbruster & Söhne
Ob. Zäune Zürich
Tel. Hott: 63 65

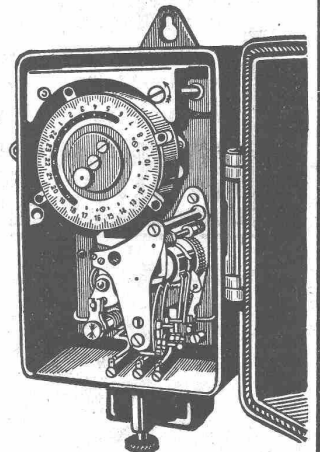
Ingenieur (E. T. H.)

(Schweizer), Bauleiter einer grossen Verbauungsarbeit im Hochgebirge, sucht wegen Baubeendigung anderweitige Position. Eintritt nach Uebereinkunft. Sprachkenntnisse: die drei Landessprachen. Sehr gute Referenzen von Behörden. Offerten gefl. unter Chiffre Z. S. 2686 an Rudolf Mosse, Zürich.

A.-G. für Schaltapparate Bern

Gerbergasse 27

- Zeit- und Sperrschalter
- Schaltuhren, Fernschalter
- Dreiminuten-Schalter
- Temperaturschalter
- Temperaturregler
- Kombinierte
- Tarif- und Sperrschalter
- Schalter mit astronomischer
- Verstellung für Beleuchtung



H. Röttinger, Zürich 1 Glasmalerei

Telephon Selnau 69.11 Gegr. anno 1845 Oetenbachstrasse 13

**Spezialität: Kirchenfenster, Wappenscheiben
Restaurieren antiker, wertvoller Glasgemälde**

Für die an J. C. M. MacLagan erteilten schweizer. Patente Nr. 86083 betr. „Kolben für Verbrennungs-Kraftmaschinen“, und Nr. 98877 betr. „Zweitakt-Verbrennungs-Motor“, wird ein Fabrikationslizenznehmer oder Käufer gesucht. Patentschriften stehen zur Verfügung bei Hans Stickelberger, Patentanwalt, Holbeinstrasse 65, Basel, welcher auch Anfragen zu beantworten bereit ist.

Ein zuverlässiger, gewissenhafter

Ingenieur

mit guten Fachkenntnissen zum Entwerfen und Einrichten von Baustellen (Aufbereitungsanlagen) gesucht. Derselbe muss sprach- und umgangsgewandt, von tadellosem Ruf und gutem Charakter sein. Offerte mit Lebenslauf, seitherige Tätigkeit, vorerst ohne Zeugnisse, unter K. M. 950 an Rudolf Mosse, Zürich.

Wellbleche

zu Bedachungszwecken, auch gebrauchte, aber noch gut erhaltene (ca. 300 m²) in Tafeln von 3 bis 5 m Länge, werden zu kaufen gesucht. Angebote an

H. Lanz & Hunziker, Kohlen-Handlung, Thun.

Mise au Concours

La Direction générale des chemins de fer fédéraux ouvre un concours entre les architectes suisses, domiciliés en Suisse ou à l'étranger, pour l'étude de plans en vue de la construction d'un nouveau bâtiment aux voyageurs à la gar de Genève-Cornavin, ainsi que de l'aménagement des abords du dit bâtiment. Le délai pour la livraison des projets est fixé au 16 février 1925.

On peut se procurer le programme du concours et les pièces annexes, dès le 20 octobre 1924, soit auprès de la Direction générale à Berne, soit auprès du Bureau de construction de Genève, 11, rue de Lausanne, contre envoi préalable d'une somme de fr. 30.— qui sera remboursée à tous les concurrents qui auront fourni un projet complet.

Berne, le 16 octobre 1924.

Direction générale
des chemins de fer fédéraux.

PLAN-KONKURRENZ

Die General-Direktion der Schweizerischen Bundesbahnen eröffnet unter den in der Schweiz und im Auslande wohnhaften schweizerischen Architekten einen Wettbewerb zur Erlangung von Projekten für ein neues

Aufnahmsgebäude in Genf-Cornavin

und die Gestaltung seiner Zugänge und Vorplätze. Termin für die Eingabe der Entwürfe 16. Februar 1925. Programm mit Planunterlagen können ab 20. Oktober 1924 bei der General-Direktion der Schweizerischen Bundesbahnen in Bern, sowie beim Baubureau Bahnhofneubau Genf, rue de Lausanne 11, Genf, bezogen werden, gegen eine Gebühr von Fr. 30.—, welcher Betrag bei Einlieferung eines vollständigen Projektes zurückerstattet wird.

Bern, den 14. Oktober 1924.

GENERAL-DIREKTION
DER SCHWEIZERISCHEN BUNDESBAHNEN.

Billig zu verkaufen: nur an Selbstverbraucher.

- 1 fast neue Löhnert Kugelmühle Nr. 7,
 - 2 Kalksteinbrech., 800/350 mm, Vorbrecher f. Kalkwerke etc.
 - 2 Sandwalzwerke, 500/600 mm,
 - 2 Sortierschüttelsiebe,
 - 1 Elevator, 16 m, 400 mm breit, neu,
 - 3 gebr. Feinbrecher, 800/140 und 600/140,
 - 1 fahrbare Kompressoranlage mit Motor und Bohrhämmer,
 - 1 Auto-Steinbrech., 400/250 mm.
 - 2 Motor-Walzen, 7 bis 8 t.
- Anfragen unter A. H. 400 Postlagernd Vordertal, Kt. Schwyz.

Hervorragend künstl. Kraft

empfehlenswert für die Lösung baukünstlerischer Aufgaben, dito Raumkunst. Offerten an K. Z., Münchhaldenstr. 3, Zürich 8.

Tüchtiger (dipl.)

Tiefbautechniker

mit Bureau- und Baupraxis in Hoch- u. Tiefbau sucht Stelle in Unternehmung oder Bureau, später Beteiligung erwünscht. Antritt nach Uebereinkunft. Offerten unter Chiffre Z. B. 2823 befördert Rudolf Mosse, Zürich.

Tüchtiger

Bautechniker

flott in Darstellung, Konstruktion, Entwurf und Bauführung sucht Stellung bei bescheidenen Ansprüchen. Gefl. Offerten unter O. F. 2794 Z. an

Orell Füssli-Annoncen,
Zürich, Zürcherhof.

KITTLOSE GLASDÄCHER

System Zimmermann



WALTHER & MÜLLER
- BERN -

Der prakt. Eisenhochbau von A. GREGOR

Bd. I. Niete, Schrauben, Pfetten, Binder, Träger.
3. Aufl., gebd. 26.— Mk.

Bd. II. Kranlaufbahnen.
Gebd. 20 Mk.

Zu beziehen durch jede Buchhandlung oder direkt vom Verlag

Hermann Meusser,
Berlin W. 57/109, Potsdamerstrasse 75. Postscheck Bern.

Gesucht

zu baldigem Eintritt
von grösserem industriellen
Unternehmen

Liegenschafts-

Verwalter,

gereifte, praktische Persönlichkeit, im Bauwesen erfahren, auch kaufmännisch gebildet. im Umgang mit Mietern, Handwerkern und Kundschaft gewandt. Dauernde Stellung.

Gefl. Offerte mit Detailangaben über bisherige Tätigkeit, Zeugniskopien, Referenzen, Gehaltsansprüchen und Photographie unter Chiffre Z. G. 2752 an
Rudolf Mosse, Zürich.

ARCHITEKT

tüchtig und erfahren, seit 18 Jahren in Zürich, langjähriger Bureauchef und Bauführer bei hiesiger bekannter Architektur-Firma sucht selbständige Stellung für Bureau oder Bau (event. auch auswärts). I. Referenzen, Eintritt beliebig. Offerten erbeten unter Chiffre Z. B. 2918 an
Rudolf Mosse, Zürich.

Die altbewährten Mannheimer

Hallen-Oefen

sind zur Heizung grosser Räume

die besten u. billigsten. Stets Lager in Basel in Grössen passend für Räume von 1000 bis 6000 m³

G. BÄUMLIN,
Ingenieur,
Luzern.

Patent-Verkauf od. Lizenz-Abgabe.

Die Inhaber des schweizerischen Patentes Nr. 99979 vom 25. Oktober 1921, betreffend:

„Selbsttätige Pendelwage“, wünschen das Patent zu verkaufen, in Lizenz zu geben oder anderweitige Vereinbarungen für die Fabrikation in der Schweiz einzugehen.

Anfragen befördert H. Kirchofer vormals Bourry-Séquin & Co., Ingenieur- u. Patentanwaltsbureau in Zürich 1, Löwenstr. 51.

Gesucht

Bautechniker

per sofort auf Architekturbureau Basels. Offerten tüchtiger Bewerber befördert unter Chiffre B. U. 5781 Rudolf Mosse, Basel.

Tüchtiger, energischer

BAULEITER

absolut selbständig, 34 jährig, verheiratet, mit Technikum- und Hochschulbildung, langjähriger In- und Auslandpraxis in Privat- und Industrie-Bauten (Hoch und Shed) in ungekündeter Stellung sucht Position als Geschäftsleiter auf Anfang 1925, mit eventueller Beteiligung oder späterer Uebernahme des Geschäftes. Ia Referenzen. Anträge unter Chiffre Ec. 4436 Z. an Publicitas, Zürich.

TREPPEN

fabriziert von einfacher bis reichlichster Ausführung, in allen Holzarten. Für fachmännische, solide Arbeit leiste ich volle Garantie

Aug. Herzog, Fruthwilen (Thurgau)

TELEPHON 68

Spezial-Geschäft für Treppenbau

Ingenieur (dipl.)

mehrfähriger Ober-Ingenieur, praktische Erfahrung im Hoch-, Tief- und Brückenbau, sowie auf dem Gebiete der chemischen Technologie, Sprachkenntnisse: perfekt deutsch, französisch, englisch und ungarisch, ausreichend italienisch und serbisch,

sucht Stelle

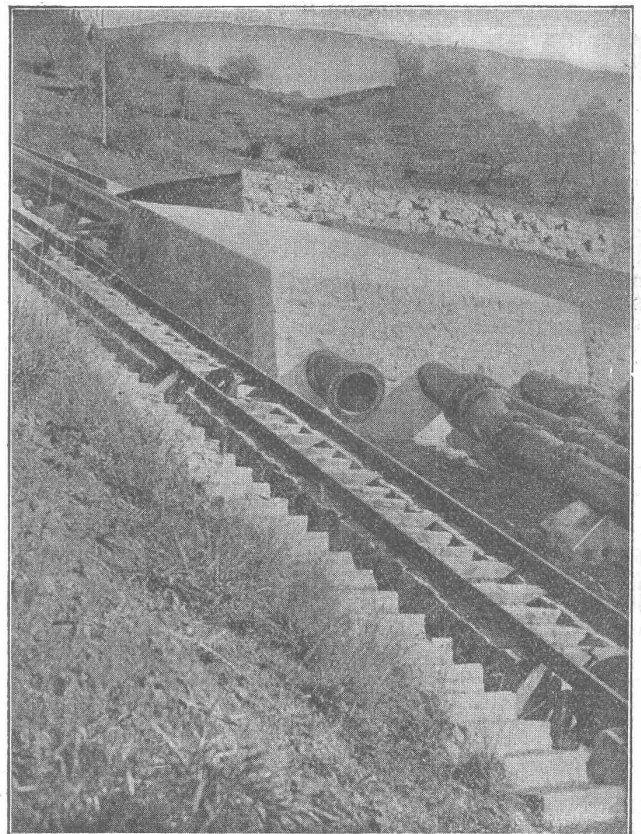
Bevorzugt in der Schweiz, Frankreich oder Italien. Offerten gefl. unter Chiffre Z. K. 2926 an Rudolf Mosse, Zürich.

Emil Steiner Maschinen-Handlung Wiedikon-Zürich

Birmensdorferstrasse 88

Zu verkaufen: Stets grosser Vorrat an gebrauchten Reservoirs, Transmissionen, Maschinen aller Art, sowie Ankauf kompl. Fabrikinrichtungen, Eisen und Metalle zu höchsten Preisen.

Aktiengesellschaft
Thyssen & Co., Mülheim a. d. Ruhr
 Abteilung Stahl- und Walzwerke



Turbinenleitung des Ritomwerkes der S B B mit Nietmuffenverbindung, Gefälle 830 m, geliefert von Thyssen & Co. A.-G., Abteilung Stahl- und Walzwerke, Mülheim a. d. Ruhr, durch die Firma Escher Wyss & Co., Zürich.

Ausgeführte Anlagen in der Schweiz:

Turbinenleitung des Kraftwerkes Lac de Fully, Gefälle 1650 m.

Turbinenleitung der Kraftanlage Borgne, Gefälle 360 m.

Turbinenleitung für das Kraftwerk Barberine der S B B mit Nietmuffenverbindung, Gefälle 763 m.

In Ausführung begriffen:

Turbinenleitung des Kraftwerkes Tremorgio (Tessin), Gefälle 895 m

Vertreter für die Schweiz:

ROB. KUSTER & Co, ZÜRICH 2