

**Zeitschrift:** Schweizerische Bauzeitung  
**Herausgeber:** Verlags-AG der akademischen technischen Vereine  
**Band:** 83/84 (1924)  
**Heft:** 23

## **Werbung**

### **Nutzungsbedingungen**

Die ETH-Bibliothek ist die Anbieterin der digitalisierten Zeitschriften. Sie besitzt keine Urheberrechte an den Zeitschriften und ist nicht verantwortlich für deren Inhalte. Die Rechte liegen in der Regel bei den Herausgebern beziehungsweise den externen Rechteinhabern. [Siehe Rechtliche Hinweise.](#)

### **Conditions d'utilisation**

L'ETH Library est le fournisseur des revues numérisées. Elle ne détient aucun droit d'auteur sur les revues et n'est pas responsable de leur contenu. En règle générale, les droits sont détenus par les éditeurs ou les détenteurs de droits externes. [Voir Informations légales.](#)

### **Terms of use**

The ETH Library is the provider of the digitised journals. It does not own any copyrights to the journals and is not responsible for their content. The rights usually lie with the publishers or the external rights holders. [See Legal notice.](#)

**Download PDF:** 02.04.2025

**ETH-Bibliothek Zürich, E-Periodica, <https://www.e-periodica.ch>**

# Schweizerische Bauzeitung

**Abonnementspreis:**  
Schweiz 40 Fr. jährlich  
Ausland 50 Fr. jährlich

Für Vereinsmitglieder:  
Schweiz 32 Fr. jährlich  
Ausland 40 Fr. jährlich  
sofern beim Herausgeber  
abonniert wird

WOCHENSCHRIFT

FÜR BAU-, VERKEHRS- UND MASCHINENTECHNIK

GRÜNDER ING. A. WALDNER, HERAUSGEBER ING. CARL JEGHER, ZÜRICH  
Verlag: A. & C. Jegher, Zürich — Kommissionsverlag: Rascher & Cie., Zürich und Leipzig

ORGAN

**Insertionspreis:**

4-gespalt. Colonelzeile od.  
deren Raum . . . 50 Cts.  
Haupttitelseite: 80 Cts.  
Alleinige Inseraten-An-  
nahme: Rudolf Mosse,  
Annoncen-Expedition,  
Zürich, Basel und deren  
Filialen und Agenturen

DES SCHWEIZ. ING.- & ARCHITEKTEN-VEREINS & DER GESELLSCHAFT EHEM. STUDIERENDER DER EIDG. TECHN. HOCHSCHULE.

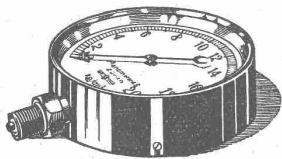
## Löhle & Kern A.-G. für Eisenbau, Zürich

Entwurf und Ausführung von

# Eisenkonstruktionen aller Art.

## Joh. Müller Centralheizungen als Spezialität

Rüti (Zch.), Teleph. 30 Zürich 1, Bellevue, Teleph. Hottingen 324 Chur, Teleph. 160



## Manometer A.-G., Zürich, Armaturen-Fabrik

(vormals Schäffer & Budenberg, Filiale Seebach, ständige Fabrikation seit 1896)

Manometer, Thermometer, Ventile, Hähne, Schieber in jeder Ausführung und für alle Zwecke. Injektoren, Anwärmeapparate, Pumpen, Kondensstöpfe, Reduzier-ventile, Wasserstände, Sicherheitsapparate, Gläser, Elektrische Temperaturmesser und Druckmesser mit elektrischem Kontakt. Kontroll- u. Prüfapparate, Dampfmesser.



# SKF

Kugellager

Rollenlager

Transmissionen

Riemenscheiben

AKTIENGESELLSCHAFT

# SKF

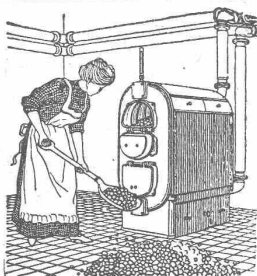
KUGELLAGER

Zürich 1, Sihlstrasse 1, Telefon: Selnu 43.30

TEL. No. 6 **BERCHTOLD & CO** THALWIL

# ZENTRALHEIZUNGEN

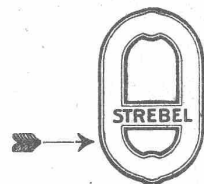
aller zeitgemässen Systeme

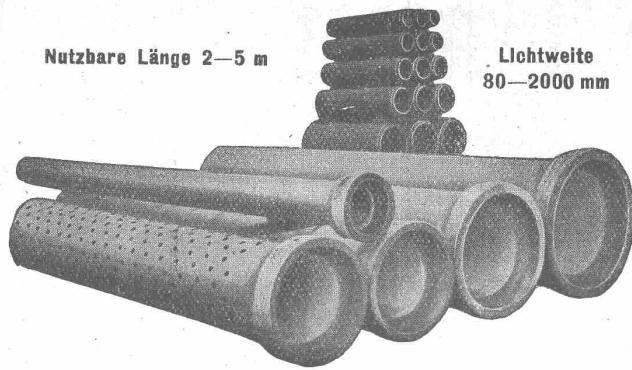


# Strebelwerk Zürich

Rämistrasse 5, Tel. Hottingen 49.33

**Original-strebelkessel**  
tragen auf jedem Kesselgliede diese Schutzmarke.





Nutzbare Länge 2—5 m

Lichtweite  
80—2000 mm

# Armierete Betonröhren

für Turbinen- und Trinkwasserleitungen, Bewässerungsanlagen, Jaucheleitungen, Kabelanlagen, Kanalisationen u. Durchlässe etc. bis 10 Atm. Betriebsdruck.

## Armierete Beton - Sickerröhren Dünnwandige Cement-Drainieröhren

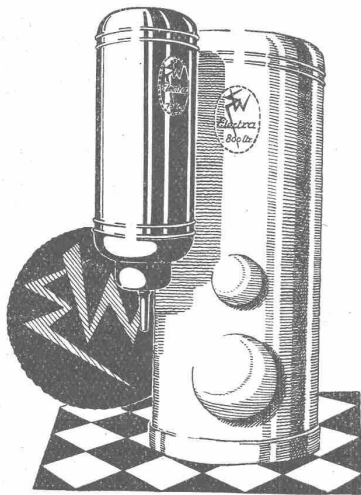
Baulänge 50 und 100 cm. Lichtweite 150—850 mm.

Alle Röhren garantiert wasserundurchlässig u. säurebeständig.  
Hohe Festigkeiten auf Biegung und Scheitelbelastung.

Lieferung durch „Siegwartbalken-Gesellschaft Luzern“ und „Desmeules Frères Granges-Marnand“.

## Heisswasserspeicher

mit 30 bis 1000 Liter Inhalt

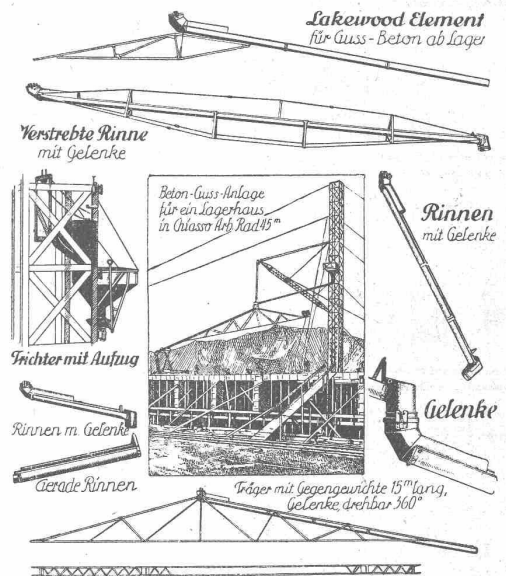


# „ELECTRA“

WADENSWIL

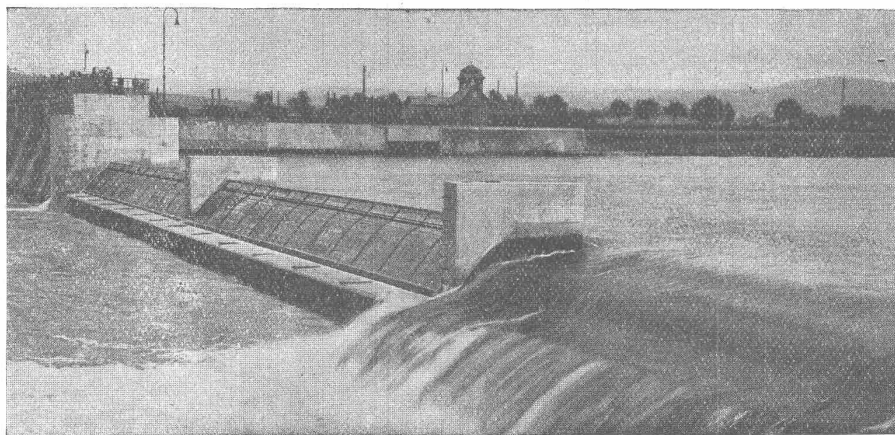
## Beton-Schütthanlagen, Giesstürme u. Aufzüge

Offerten für komplette Anlagen und einzelne Elemente, sofort lieferbar, in Frankreich fabriziert nach amerikanischen Lizenzen



## Allied Machinery Co. of America

Löwenstrasse 16 **Zürich** Tel. Selnau 27.57  
Bau-, Werkzeug- und Giesserei-Maschinen



## Dachwehr

automatisch od. mühelos bedienbar, bester Hochwasserschutz.

## Ueberfallklappen Automatische Saugüberfälle

einfachster Bauart

## Kolksicherer Sturzboden

Patent Pfletschinger-Läufer

**Huber & Lutz**  
Ingenieure, ZÜRICH  
Stampfenbachstrasse 75

# ADOLF PADRUTT Kaltleimfabrik „CERTUS“, Basel

GEGRÜNDET 1913

TELEPHON 6107

## „CERTUS“ Kaltleim in Pulverform

für alle Zwecke der Holz-  
Industrie etc.

### Vorzüge:

# ES

ist in wenigen Minuten ge-  
brauchsfertig  
wird mit kaltem Wasser an-  
gemacht  
braucht weder gekocht  
noch erwärmt zu werden  
hat eine außerordentliche  
Bindekraft für alle Hart-  
und Weichhölzer (bis über  
115 kg per cm<sup>2</sup>)  
leimt auch fettige u. harz-  
reiche Hölzer (Pitche-  
Pine etc.)  
kann auch im Freien bei  
jeder Temperatur ver-  
wendet werden



Gesetzlich  
geschützt

Schweizer-  
Fabrikat

Achten Sie auf die  
Qualitätsmarke  
die Certussäule

Fabriken  
in

- Basel
- London
- Paris
- Hamburg
- Warschau
- Detroit U. S. A.

Die Leimungen mit „CERTUS“-Leimpulver  
sind gegen Wasser, Hitze und Kälte  
widerstandsfähig

Ferner:

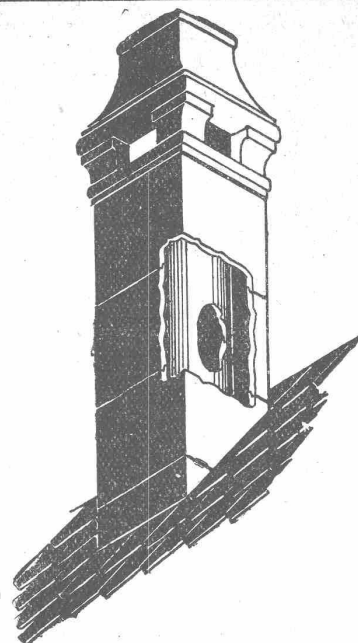
- CERTUS-** Malerleim
- Linoleumleim
- Tapetenleim
- Spezialleime f. Papier- u. Cartonage-Industrie
- Leder- und  
Treibriemenleim
- Bureaupasta sowie

Erstklassige Qualitäten

„CERTUS“-säurefeste Cemente widerstehen sämtlichen anorga-  
nischen Säuren in beliebigen  
Konzentrationen und bei höchsten Temperaturen

REFERENZEN ZU DIENSTEN.

MUSTER UND PROSPEKTE GRATIS UND FRANKO.



## Sparkamin

+ Patent 88876

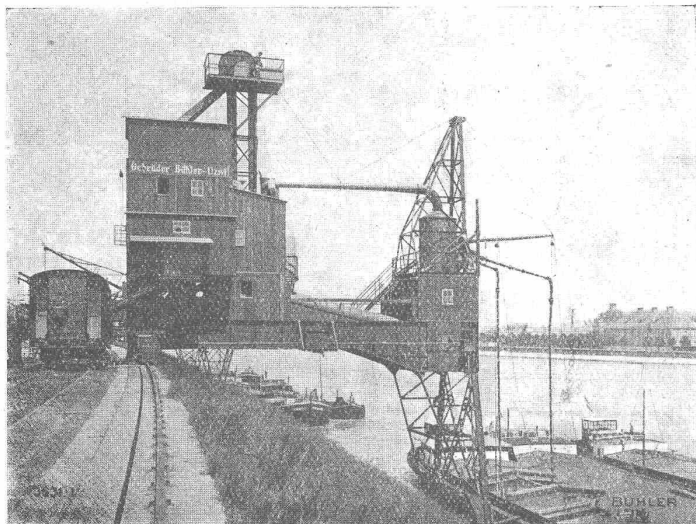
Auch sehr geeignet  
zum Entlüften

Prospekt und Offerte  
kostenlos durch die

# Ziegel <sup>A.</sup><sub>G.</sub> Zürich

Tel. Selnau 66.98

# GEBRÜDER BÜHLER UZWIL



Pneumatische u. mechanische

## Transport- Anlagen

für Schütt- und Stückgüter

Kesselbekohlungs-Anlagen

Pneumat. Entschlackungs-  
und Entaschungs-Anlagen

Bau von Silos und Speichern

Pneumatischer Getreideheber, Bauart Bühler, für eine Stunden-  
leistung von 70 bis 80,000 kg Weizen, geliefert für das Schiffsahrts-  
amt des Kantons Basel-Stadt für den Rheinhafen Basel-St. Johann

# Mechanisieren Sie Ihre Handtransporte!



# Kugel- & Rollenlager

in höchster Vollendung für  
**MASCHINEN & FAHRZEUGE**  
 Betriebssicher, zuverlässig  
 Kataloge, Preislisten u. Einbauvorschläge  
 kostenlos u. unverbindlich  
**AMSLER & CO**  
 FEUERTHALEN - SCHAFFHAUSEN





## VEREINIGTE DRAHTWERKE A.G. BIEL

EISEN & STAHL  
BLANK & PRÄZIS GEZOGEN, RUND, VIERKANT, SECHSKANT & ANDERE PROFILE  
 SPEZIALQUALITÄTEN FÜR SCHRAUBENFABRIKATION & FAÇONDEREIE  
 BLANKE STAHLWELLEN, KOMPRIMIERT ODER ABGEDREHT  
 BLANKGEWALZTES BANDEISEN & BANDSTAHL  
 BIS ZU 300<sup>mm</sup> BREITE  
 VERPACKUNGS-BANDEISEN  
GROSSER AUSSTELLUNGSPREIS SCHWEIZ, LANDESAUSSTELLUNG BERN 1914

## O. HARTMANN & C<sup>IE</sup>

ZÜRICH  
 SIHLSTR. 61



Geschäfts- bücher  
 Durchschreib- bücher  
 Karto- theken

### GESCHÄFTSBÜCHER- FABRIK

GROSSBUCHBINDEREI  
 76 MASCHINEN

# BAUMANN, KOELLIKER & Co., A.-G., ZÜRICH 1

BAHNHOFSTRASSE - FÜSSLISTRASSE 4

## Kontaktleitungen für elektrische Bahnen

GESELLSCHAFT DER LUDW. VON ROLL'SCHEN EISENWERKE  
 • FILIALE: EISENWERK CLUS KT. SOLOTHURN •



Lenix Typ A, von oben drückend

Ausführungsrecht für die Schweiz der

## Patent-LENIX-Getriebe

Direkter Antrieb bei grössten Uebersetzungs-Verhältnissen  
 und kleinsten Achsendistanzen.  
 Sparen Vorgelege, Kraft, Riemen und Platz.  
 Lenix-Rollen auf Kugellagern.

Ueber 8000 Lenix-Apparate geliefert für Uebertragungen  
 bis 1000 PS und Uebersetzungs-Verhältnisse bis 1:25.

### Kompl. Transmissionsanlagen

für alle Industriezweige, in moderner Ausführung  
 mit Ringschmierlagern oder Kugellagern.



Bleichert

**Drahtseil - Bahnen**  
als  
**rationellstes Transportmittel**  
in Gebirgsgegenden

ADOLF **BLEICHERT** & CO.,  
**LEIPZIG**

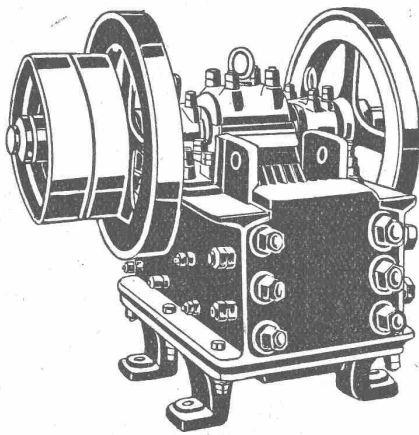
Aelteste u. grösste Fabrik d. Welt f. d. Bau v. Drahtseilbahnen u. Elektrohängebahnen. Kabel-  
krane, Becherwerke, Bandförderer, Elektroflaschenzüge, Streckenförderer, Elektrokarren

Vertreter für die Schweiz:  
**ROBERT AEBI & CIE., A.-G., ZÜRICH**

# Therma

*Elektrische Heisswasserspeicher  
für Badezwecke und komplette  
Warmwasserversorgungen*

*Robuste Bauart, Hoher Nutzeffekt, Sparsamer Betrieb*  
**Therma A.G. Schwanden (Glarus)**



Steinbrecher

Sämtliche  
**Zerkleinerungs-  
Sortier- u. Waschmaschinen**  
für die Baubranche

Stabile, fahrbare und Automobil-  
**Steinbrecher**

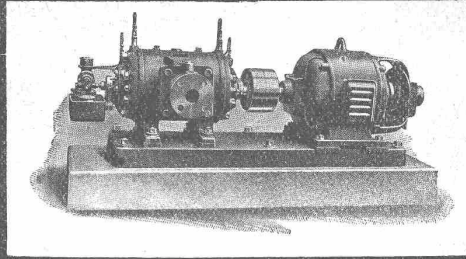
Unsere Spezialität seit 25 Jahren — Bis 30 m<sup>3</sup> stündlicher Leistung

**Kauf — Miete**  
Strassenbaumaschinen

**U. Ammann, Langenthal**  
Maschinenfabrik A.-G.

# KOLBEN- u. ROTATIONS-KOMPRESSOREN

Riemenantrieb oder direkte Kupplung mit Motoren,



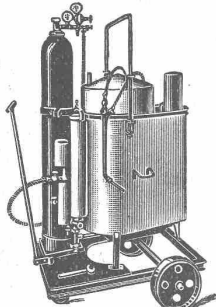
stationär u. fahrbar, Druckluftbohrhämmer, Druckluftanlagen.

## Maschinenfabrik Burckhardt A.G. BASEL

### Continental Schweiss- und Schneid-Anlagen

DAS NEUESTE!

Moderne Hartöt-Anlagen



Dissous-Schweiss-Anlagen

Grobstück-Apparat „Nova“  
50-80 mm Karbid-Körnung

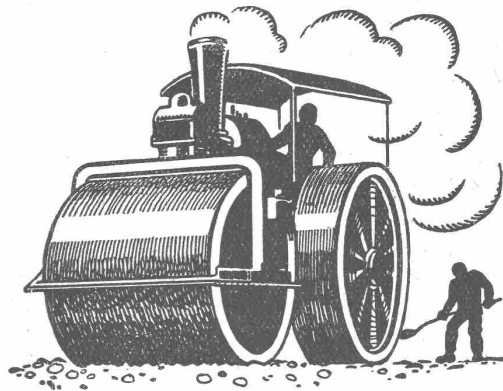
+ PATENT +

Erste Schweiz. Spezialfabrik  
Feinste Referenzen!

Verlangen Sie Katalog Nr. 85

Continental-Licht- und  
Apparatebau-Gesellschaft

Dübendorf-Zürich  
Telephon: Dübendorf 16



### SCHWEIZ. STRASSENBAU- UNTERNEHMUNG A.G.

**BERN**  
LAUPENSTR. 8  
TEL: B. 54.54

**ZÜRICH**  
STEINWIESSTR. 40  
TEL: H. 4381

**LAUSANNE**  
PETIT-CHÊNE 22  
TEL: 20.28



Riemen-  
Fabrik

„Express“



### Akten-, Brief- u. Speise-Aufzüge

mit geräuschlosem Gang  
erstellen

Gebr. Gysi & Cie.

Baar-Zug

Telephon Nr. 93

**Clichés**  
Tel. Hoff.  
3230  
**Bachmann & Co.**  
ZÜRICH Hirschengr. 74.

Die altbewährten Mannheimer

## Hallen-Oefen

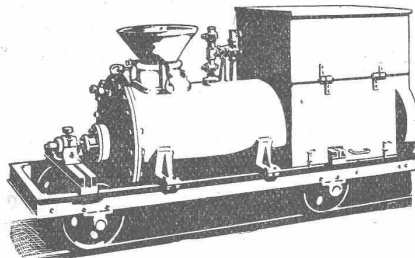
sind zur Heizung grosser Räume

die besten u. billigsten. Stets Lager  
in Basel in Grössen passend für  
Räume von 1000 bis 6000 m<sup>3</sup>

**G. BÄUMLIN,**  
Ingenieur,  
**Luzern.**

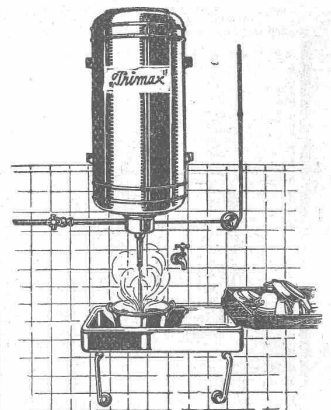
**Erfindungs-Patente**  
Marken-Muster-  
& Modell-Schutz im In- u. Ausland  
**H. KIRCHHOFER** vormals  
Bourry-Séquin & Co., ZÜRICH  
1880.  
Gegründet

## KESSELSCHMIEDE



Mit dieser Cementinjectionmaschine,  
+ Patent,  
werden auf die einfachste und billigste  
Art Cementinjectionen in Tunnels, Stol-  
len etc. ausgeführt. Lieferbar ab Lager

**RICHTERSWIL**



Stehende und liegende  
sowie

**Wand-Boiler „Primax“**  
in jeder Grösse

ferner elektr. Industrieteppeiche  
„Calora“ empfehlen:

**CALORA A.-G.**  
**Küsnacht-Zürich.**

Direktion: A. Däniker, Ing. (G. e. P.)