

Zeitschrift: Schweizerische Bauzeitung
Herausgeber: Verlags-AG der akademischen technischen Vereine
Band: 83/84 (1924)
Heft: 6

Werbung

Nutzungsbedingungen

Die ETH-Bibliothek ist die Anbieterin der digitalisierten Zeitschriften. Sie besitzt keine Urheberrechte an den Zeitschriften und ist nicht verantwortlich für deren Inhalte. Die Rechte liegen in der Regel bei den Herausgebern beziehungsweise den externen Rechteinhabern. [Siehe Rechtliche Hinweise.](#)

Conditions d'utilisation

L'ETH Library est le fournisseur des revues numérisées. Elle ne détient aucun droit d'auteur sur les revues et n'est pas responsable de leur contenu. En règle générale, les droits sont détenus par les éditeurs ou les détenteurs de droits externes. [Voir Informations légales.](#)

Terms of use

The ETH Library is the provider of the digitised journals. It does not own any copyrights to the journals and is not responsible for their content. The rights usually lie with the publishers or the external rights holders. [See Legal notice.](#)

Download PDF: 02.04.2025

ETH-Bibliothek Zürich, E-Periodica, <https://www.e-periodica.ch>

Schweizerische Bauzeitung

Abonnementspreis:
Schweiz 40 Fr. jährlich
Ausland 50 Fr. jährlich

Für Vereinsmitglieder:
Schweiz 32 Fr. jährlich
Ausland 40 Fr. jährlich
sofern beim Herausgeber
abonniert wird

WOCHENSCHRIFT

FÜR BAU-, VERKEHRS- UND MASCHINENTECHNIK

GRÜNDER ING. A. WALDNER, HERAUSGEBER ING. CARL JEGHER, ZÜRICH
Verlag: A. & C. Jegher, Zürich — Kommissionsverlag: Rascher & Cie., Zürich und Leipzig

ORGAN

Insertionspreis:

4-gespalt. Colonelzelle od.
deren Raum . 50 Cts.
Haupttitelseite: 80 Cts.
Alleinige Inseraten-An-
nahme: Rudolf Mosse,
Annoncen-Expedition,
Zürich, Basel und deren
Filialen und Agenturen

DES SCHWEIZ. ING.- & ARCHITEKTEN-VEREINS & DER GESELLSCHAFT EHEM. STUDIERENDER DER EIDG. TECHN. HOCHSCHULE.

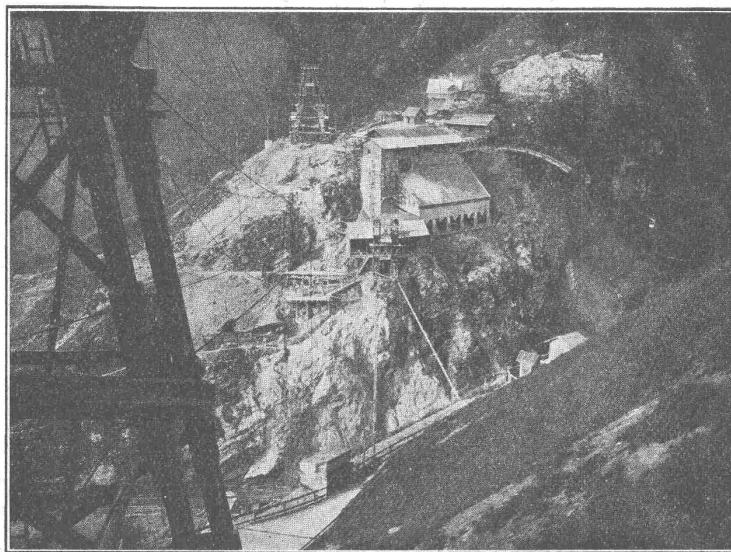
HEINRICH HATT-HALLER, ZÜRICH HOCH- UND TIEFBAU-UNTERNEHMUNG

Umbauten

Fassaden-

Renovationen

Reparaturen



Erstellung

schlüsselfertiger

Einfamilien-Häuser

in

kürzester Frist

Staumauer Schräh, Silo und Betonieranlage :: Bauausführung gemeinsam mit Ed. Züblin & Cie. A.-G.

AUSFÜHRUNG VON

Geschäfts- und Wohnhäusern, Villen, Kirchen, Industrieanlagen, Eisenbetonbauten, Eisenbahn- und Strassenbauten, Tunnel-, Stollen- und Wasserbauten, Brücken, Kanalisationen



Asphalt-Arbeiten Wasserdichte Abdeckungen

HEINRICH BRÄNDLI, HORGEN

Asphalt-, Dachpappen- und Holzzement-Fabrik



Strebelwerk Zürich

Rämistrasse 5, Tel. Hottingen 49.33

Original-Strebelkessel

tragen auf jedem Kesselgliede diese Schutzmarke.



PERSONEN-
u. LASTEN-
AUFZÜGE
KRANEN,
FLASCHENZÜGE
MOTOREN
1/100 ÷ 30 PS

SCHINDLER & CO
LUZERN
GEGRÜNDET
1874



Eisenbeton

Projekte, Kostenvoranschläge, Bauleitung für
Leitungsmasten
Fundationen
Reservoirs
Brücken
Decken
Silos

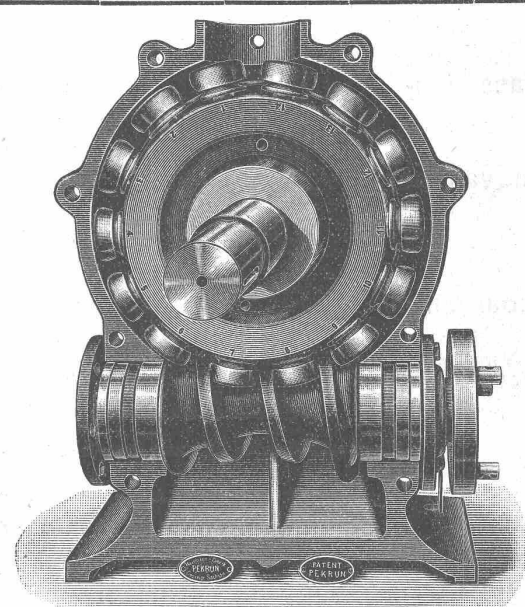
J. BOLLIGER & CIE.
INGENIEURBUREAU

Tel. Sel. 12.63 **ZÜRICH** Tödistrasse 63

G. MEIDINGER & CIE. BASEL



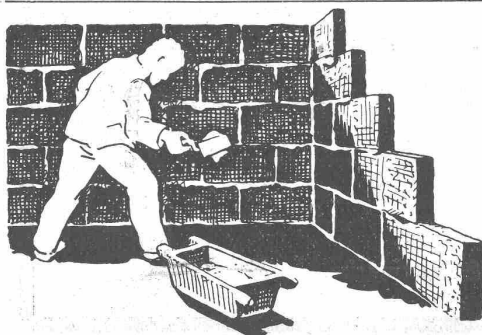
**Pneumatische
Spänetransport- und
Entstaubungs-Anlagen**



Pekrun-Rollgetriebe Mod. G. R. 90-95% Nutzeffekt

PEKRUN
ROLL-GETRIEBE, Mod. G. R. bis 95% Nutzeffekt
GLOBOID-GETRIEBE, Mod. H. G. bis 80% Nutzeffekt
von 0,1 bis 300 PS Motorleistung mit oben oder unten liegender Schnecke und horizontaler oder vertikaler Radwelle

GENERAL-VERTRETUNG:
O. KOCH, Ing.
Techn. Bureau Schaffhausen, Vordergasse 45, Telephon Nr. 1500



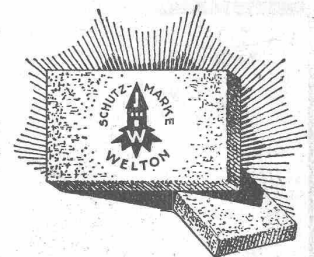
Eine epochemachende **UNIVERSAL-BAUPLATTE**

35 x 50 cm, tragfest (60 bis 80 kg/cm²), nagelbar, leicht (spez. Gewicht 0,8 bis 0,9), hochisolierend (Wärmeleit-zahl 0,12-0,14), feuersicher, wetterfest und volumenbeständig **fabrizieren die**

Welton - Baustein - Fabriken
GLOTEN-SIRNACH und OFTRINGEN
(THURGAU) (Aargau)

Telephon: Wil 16

Telephon: Zofingen 2.98



Diese Schutzmarke ist auf allen Welton-Platten eingepreßt



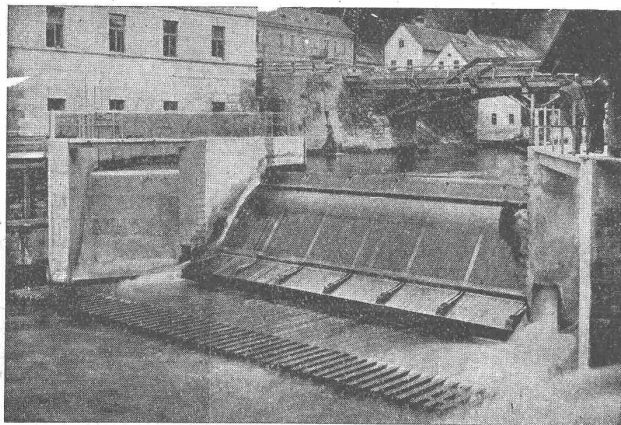
Ruppert, Singer & Cie

Aktiengesellschaft

Telephon Selnau 717 **Zürich** Kanzleistrasse Nr. 57

Begeh- und befahrbare Bodenoberlichter

aus gußeisernen Rahmen u. prismatischen Glaskörpern
Eigenes bewährtes System



Wehr in der Mürz der Kabelwerke Felten & Guilleaume, Bruck a. d. Mur
Dachwehr mit kolksicherem Sturzboden

Hydraul. Dachwehre

in grössten Abmessungen mühelos bedienbar, bewährt auch bei starkem Eis- u. Geschiebegang

Festen kolksicheren Sturzboden

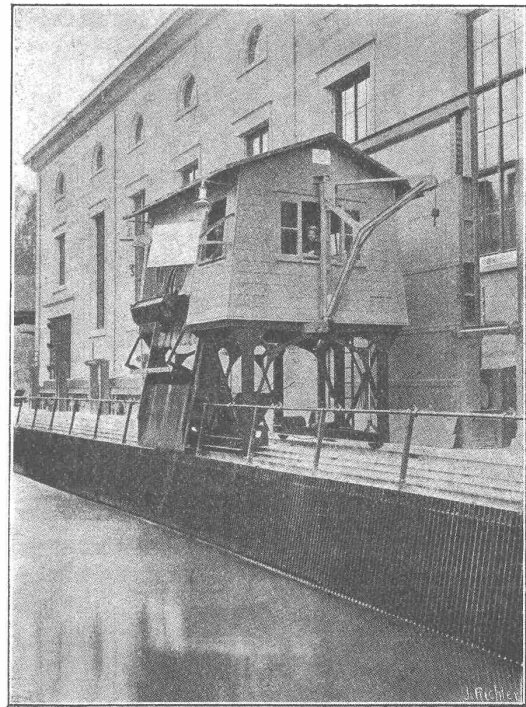
Patent Pfletschinger-Läufer

Automatische Saugüberfälle

einfacher Bauart, bester Wirkung, projektiert u. erstellt

Ingenieurbureau Huber & Lutz

Zürich Stampfenbachstrasse 75



ELEKTRIZITÄTSWERK WYNAU-LANGENTHAL
Kombinierte Rechen-Reinigungsmaschine mit doppeltem Schwenkkran

In- und Auslandspatente **MASCHINENFABRIK** Gegr. 1850
JONNERET & SOHN, GENÈVE

Rechenreinigungsmaschinen f. jede Tiefe u. Rechenneigung
Projekte und Kostenanschläge kostenlos

BAUMANN, KOELLIKER & Co., A.-G., ZÜRICH 1

BAHNHOFSTRASSE - FÜSSLISTRASSE 4

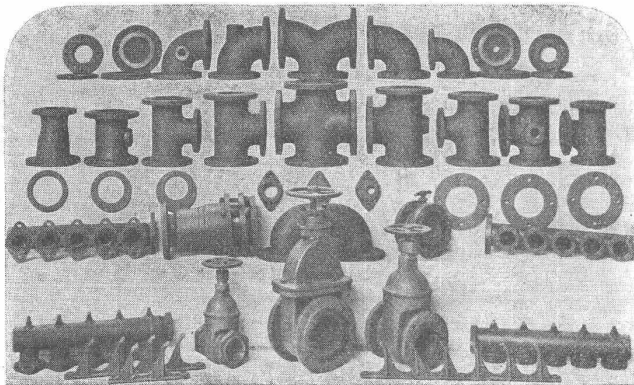
Schalttafeln für Licht-, Kraft- und Fernthermometer-Anlagen :: Telephon-Anlagen



GESELLSCHAFT DER LUDW. VON ROLL'SCHEN EISENWERKE
 · FILIALE: **EISENWERK CLUS** KT. SOLOTHURN ·



FORMSTÜCKE, FLANSCHEN und VENTILE



nach den Normalien des Verbandes deutscher
 Zentralheizungs-Industrieller, zu Leitungen aus
 schmiedeeisernen Röhren für

**Zentralheizungen
 Kühlanlagen
 Dampfleitungen etc.**

Die Formstücke haben gedrehte u. gebohrte Flanschen
 und sind auf 10 Atmosphären Wasserdruck probiert.

Lieferung ab Lager.

Zu beziehen durch die Installationsfirmen.

Man verlange Katalog.

**PRÄZISIONS
 REISSZEUGE**

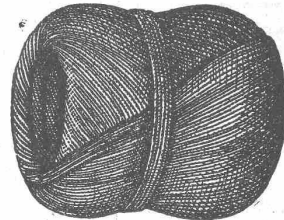
Kern
 AARAU



Kern & Cie AG.
 AARAU · PRÄZISIONSWERKSTÄTTEN

Meister & Co., Rüegsau (Bern)

(Gegründet 1869)



Fabrik von Bindfaden, Seilerwaren aller Art, Roll-
 laden- und Jutegurten, Treibriemen und Transportgurten
 Prompte und reelle Bedienung
 Verlangen Sie Muster und Preise



ALFRED SÉQUIN ING^e
 SEEGARTENSTR. 8 ZÜRICH 8

**INDUSTRIEBAUTEN
 PROJECTIERUNG
 & BAULEITUNG**

ELEKTRISCHE UNTERNEHMUNGEN

O. BÜRGI
Zürich 1 * Lausanne

Spezial-Geschäft für Freileitungsbauten jeder Art

KABEL=MONTAGEN

auf Grossleitungen nach patentiertem mechanischem Verfahren
 ~ ~ Keine äussere Beschädigung mehr der Kabel ~ ~

DECO A.-G. in Liq. Küssnacht-Zürich ALBA A.-G. in Liq.

Wir verkaufen zu äussersten Liquidations-Preisen:

Toiletten

Closets

Bidets

Pissoirs

Spülkasten

Gasbadeöfen

Gasautomaten

Holz- u. Kohleöfen

Wandbrunnen

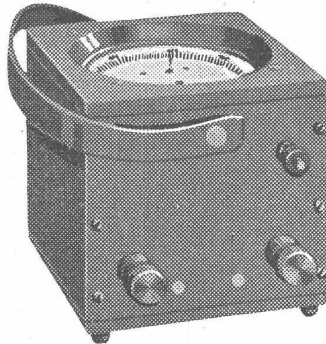
Armaturen

Garnituren

etc.

Ferraris - Wattmeter

mit Induktionszähler-Triebsystem



Das beliebte Instrument für die Leistungskontrolle

Unempfindlich gegen Überlastung, Kurzschlüsse und Stösse auf dem Transport

Hohe Messgenauigkeit

Geringes Gewicht

Niederer Preis

LANDIS & GYR A.-G. ZUG

M A N

MASCHINENFABRIK AUGSBURG-NÜRNBERG A.G.

EISEN-WASSERBAUTEN

Wehrbauten aller Art

177 Anlagen ausgeführt

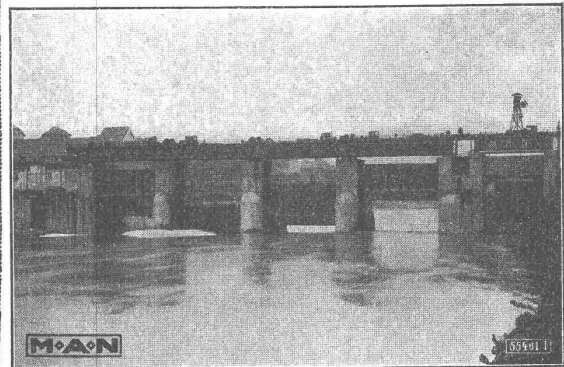
Näheres Drucksache S. P. 55

durch unsere

General-Vertretung für die Schweiz:

MASCHINEN-

AKTIEN-GESELLSCHAFT, BERN



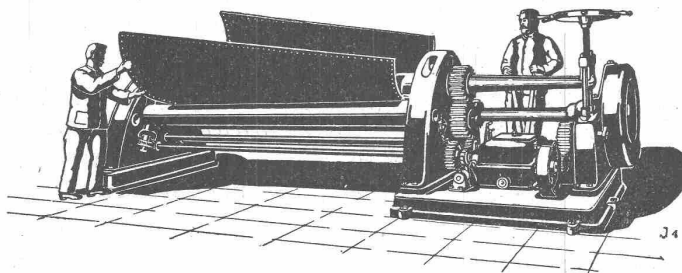
Wehranlage im Rhein, Kraftwerk Laufenburg

Maschinenfabrik Weingarten

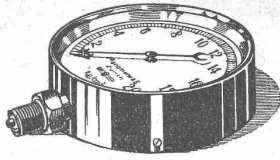
vorm. Hch. Schatz A.G. Weingarten Würtfbg.

Eisen- und Blech-Bearbeitungs-Maschinen

Blechscheren
Profileisenscheren
Kurbeltafelscheren
Schrotscheren
Stabelsenschere
Lochmaschinen



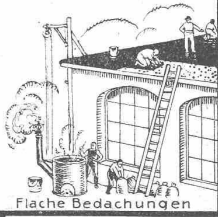
Excenterpressen
Kurbelpressen
Spindelpressen
Abkantmaschinen
Blechblegmaschinen
Blechrichtmaschinen



Manometer A.-G., Zürich, Armaturen-Fabrik

(vormals Schäffer & Budenberg, Filiale Seebach, ständige Fabrikation seit 1896)

Manometer, Thermometer, Ventile, Hähne, Schieber in jeder Ausführung und für alle Zwecke. Injektoren, Anwärmeapparate, Pumpen, Kondensstöpfe, Reduzier-ventile, Wasserstände, Sicherheitsapparate, Gläser, Elektrische Temperaturmesser und Druckmesser mit elektrischem Kontakt. Kontroll- u. Prüfapparate, Dampfmesser.



Flache Bedachungen

Dachpappe
Holzement
Klebmasse
Protekt-
Isolierplatten
mit Jute- oder Blei-
Einlage

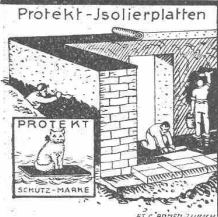


Kosmos-Falzbauafeln

Carbolineum
Tapezier-Wellpappe und
Kosmos-Falzbauafeln
gegen feuchte Wände
Asphalt-impregniertes
Packpapier

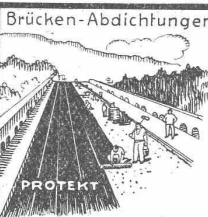
Gysel & Co
Asphaltfabrik
Käpfzach
Horgen

Stemmstricke
gefleert und ungefleert
Muffen-Asphalt
Trinidad-u. Travers-
Asphalt. Goudron
Schlacken-Wolle



Protekt-Isolierplatten

Fachgemässe Erstellung v.
Flachbedachungen
Fundament-
Isolierungen
Brücken-
Abdichtungen
Asphalt-Böden



Brücken-Abdichtungen




Das lästige
und zeitraubende
Zerschneiden der

Drahtziegel -Rollen

fällt weg. Die
Schweiz. Drahtziegel-
Fabrik A.-G., Lotzwil
liefert

Drahtziegel -Streifen

in allen Breiten.

Muster und Preislisten verlangen
Goldene Medaillen:
Bern 1914, Barcelona 1921

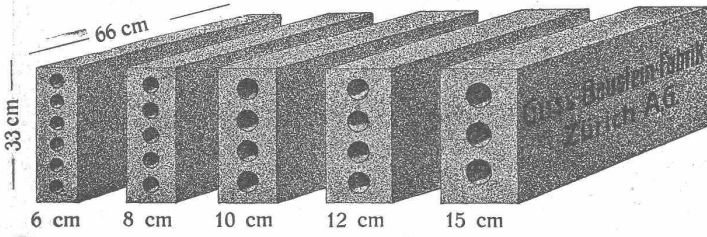
Vollgatter

Interessenten für moderne Hochleistungs-Vollgatter in vollkommener Konstruktion, für Schweizerverhältnisse best bewährt, belieben anzufragen unter Chiffre Z. L. 202 bei RUDOLF MOSSE, ZÜRICH.

Grösstes Schweizerlager in Vollgatter
12 Maschinen verschiedener Rahmenweite lieferbereit
Günstige Zahlungs-Konditionen
Projekte und Kostenanschläge auf erstes Verlangen

Längsgelochte Schlackensteine

(Eingetragene Marke)



Anerkannt
vorzügliches Baumaterial für alle Arten Hoch-
bauten, insbesondere für **Zwischenwände,**
und **Hintermauerungssteine.**
Für **Fassadenmauerwerk Spezialsteine.**
Verkauf direkt durch uns.

Guss-Baustein-Fabrik Zürich A. G., Zürich.