

Zeitschrift: Schweizerische Bauzeitung
Herausgeber: Verlags-AG der akademischen technischen Vereine
Band: 85/86 (1925)
Heft: 8

Werbung

Nutzungsbedingungen

Die ETH-Bibliothek ist die Anbieterin der digitalisierten Zeitschriften. Sie besitzt keine Urheberrechte an den Zeitschriften und ist nicht verantwortlich für deren Inhalte. Die Rechte liegen in der Regel bei den Herausgebern beziehungsweise den externen Rechteinhabern. [Siehe Rechtliche Hinweise.](#)

Conditions d'utilisation

L'ETH Library est le fournisseur des revues numérisées. Elle ne détient aucun droit d'auteur sur les revues et n'est pas responsable de leur contenu. En règle générale, les droits sont détenus par les éditeurs ou les détenteurs de droits externes. [Voir Informations légales.](#)

Terms of use

The ETH Library is the provider of the digitised journals. It does not own any copyrights to the journals and is not responsible for their content. The rights usually lie with the publishers or the external rights holders. [See Legal notice.](#)

Download PDF: 15.03.2025

ETH-Bibliothek Zürich, E-Periodica, <https://www.e-periodica.ch>

Schweizerische Bauzeitung

WOCHENSCHRIFT

FÜR BAU-, VERKEHRS- UND MASCHINENTECHNIK

GRÜNDER ING. A. WALDNER, HERAUSGEBER ING. CARL JEGHER, ZÜRICH
Verlag: A. & C. Jegher, Zürich — Kommissionsverlag: Rascher & Cie., Zürich und Leipzig

ORGAN

Abonnementspreis:
Schweiz 40 Fr. jährlich
Ausland 50 Fr. jährlichFür Vereinsmitglieder:
Schweiz 32 Fr. jährlich
Ausland 40 Fr. jährlich
sofern beim Herausgeber
abonniert wird

DES SCHWEIZ. ING.- & ARCHITEKTEN-VEREINS & DER GESELLSCHAFT EHEM. STUDIERENDER DER EIDG. TECHN. HOCHSCHULE.

Insertionspreis:

4-gespalt. Colonelzeile od.
deren Raum . . . 50 Cts.
Haupttitelseite: 80 Cts.
Alleinige Inseraten-An-
nahme: Rudolf Mosse,
Annoncen-Expedition,
Zürich, Basel und deren
Filialen und Agenturen

ROLLADENFABRIK A. GRIESSER A.-G. AADORF

Zweigniederlassung:
Zürich
Militärstr. 108

Stahlwellblech- und
Holzrolladen aller Art
Jalousieladen
Lorbeerstoren

AT. C. ANEN ZÜRICH

OTIS-AUFZÜGE

130 000 ANLAGEN AUSGEFÜHRT, DAVON IN EUROPA ÜBER 30 000

OTIS-AUFZUGSWERKE, FABRIK WÄDENSWIL.

BAUMANN, KOELLIKER & Co., A.-G., ZÜRICH 1

BAHNHOFSTRASSE - FÜSSLISTRASSE 4

Beleuchtungs-Körper in Metall und Holz

Kittlose Verglasungen

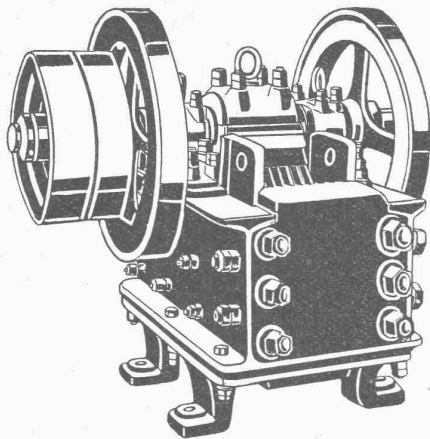
mit hydraulisch gepressten Bleibanden für Oberlichter und Shedbauten aller Art, auf Eisen-, Holz- und Betonkonstruktionen, mit Draht- und Rohglas, widerstandsfähig gegen säurehaltige Dämpfe, erstellt

JAKOB SCHERRER, Bleicherweg 26, ZÜRICH 2

Fabrikation von Bleiröhren und Bleiprofilen aller Art - Kataloge und Offerten kostenlos

W. KOCH & Co, ZÜRICH

Eisen-, Hoch- und Brückenbau
Wehranlagen



Steinbrecher

Sämtliche
**Zerkleinerungs-
 Sortier- u. Waschmaschinen**
 für die Baubranche

Stabile, fahrbare und Automobil-
Steinbrecher

Unsere Spezialität seit 25 Jahren — Bis 30 m³ stündlicher Leistung

Kauf — Miete

Strassenbaumaschinen

U. Ammann, Langenthal

Maschinenfabrik A.-G.

Wasserabdichtung

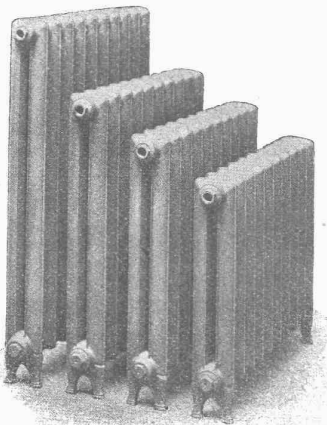
*bei Talsperren und anderen
 Wasserbauten*

Spezialverfahren mit Zementinjektionen in Bohrlöcher unter hohem Druck

*Svenska Diamantbergborrnings Aktiebolaget
 Stockholm 16, Schweden*



GESELLSCHAFT DER LUDW. VON ROLL'SCHEN EISENWERKE
 · FILIALE: EISENWERK CLUS KT. SOLOTHURN ·



Radiator Nr. 19

CluserRadiatoren

nach verschiedenen Modellen.

CLUSER HEIZKESSEL

für Warmwasser- und Niederdruck-Dampfheizung,
 sowie für gewerbliche Anlagen.

Ueber 1100 Cluser-Kessel im Betriebe.

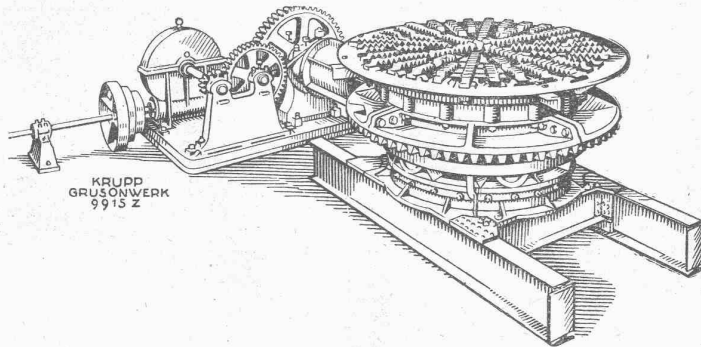
Rippenheizröhren, Luftheizapparate,
 Wärmeplatten, Wärmeschränke, Wärmetische,
 Formstücke, Flanschen und Ventile, etc.

Lieferung ab Vorrat.

Zu beziehen durch die Installationsfirmen.

KRUPP GRUSONWERK

MAGDEBURG-BUCKAU 61



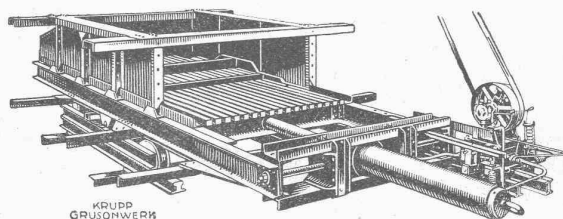
KRUPP
GRUSONWERK
9915 Z

Drehrostentleerung für Zement-Schachtföfen

Automatische Entleerungen für Zement- und Kalk- Schachtföfen



Einrichtungen vollständiger Zementfabriken
mit Drehrost- und Drehrohröfen nach dem
Trocken- und Dickschlammverfahren, Kalk-
Mahlanlagen, Zerkleinerungs-Maschinen
jeder Art, Ersatzteile



KRUPP
GRUSONWERK
105294 Z

Schubrostentleerung für Kalk-Schachtföfen

Vertreter für die Schweiz: **Spoerri & Co, Zürich**

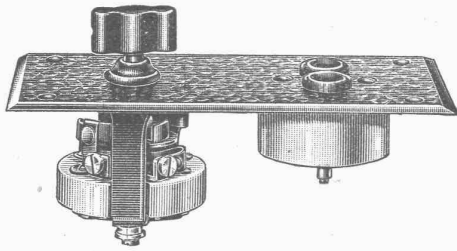
ADOLF FELLER, HORGEN

FABRIK ELEKTRISCHER APPARATE

baut u. a. als Spezialität

Apparate für Unterputzmontage
 patentierter, erprobter Konstruktion, für jede Beanspruchung.

*Illustrierte Sonderliste IX, Ausgabe 1924, auf Wunsch gratis und franko. * Vertreter-Besuch bereitwilligst.*



Auszeichnungen: Goldene Medaillen

Bern 1914 (Schweizerische Landesausstellung).

Turin 1923 (Internat. Ausstellung für techn.-industr. Neuheiten u. Erfindungen).

Schweiz. Seil-Industrie

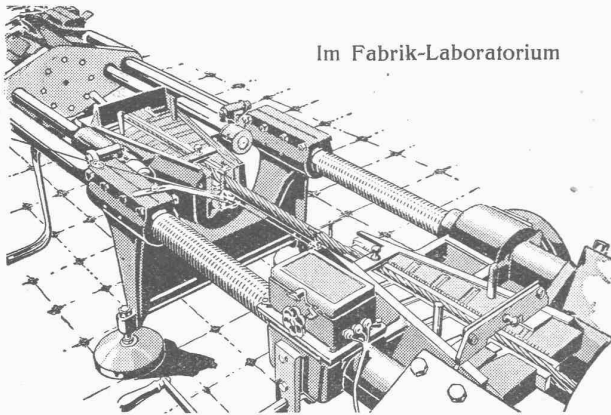
vormals C. Oechslin zum Mandelbaum
Schaffhausen

Telephon 242

Gegründet 1839

Telegr.: Corda

Im Fabrik-Laboratorium

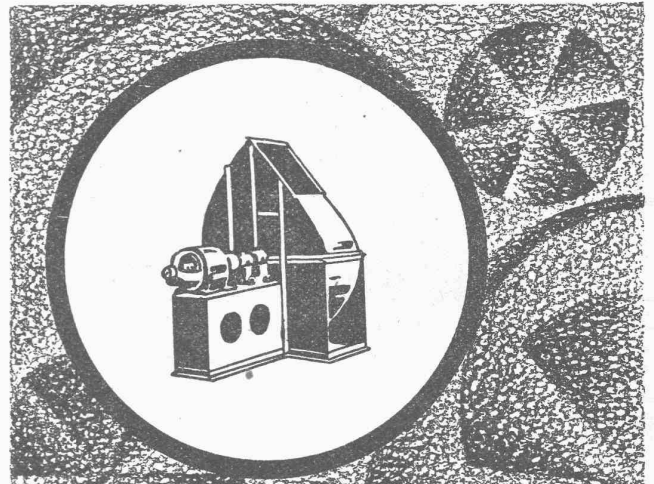


Drahtseil-Zerreiss-Versuch

Drahtseile

Hanfseile, Seilerwaren

Genf 1896 Goldene Medaillen Bern 1914



MEIDINGER VENTILATOREN

für
 Lüftung, Luftheizung,
 Trocknung, Entnebelung
 etc.

G. MEIDINGER & CIE. BASEL

Die bestqualifizierten, billigen, schmiedeisernen
 sowohl innen geteerten und aussen rot gestrichenen, als auch die galvanisierten

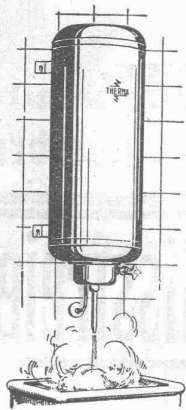
- K. S. - Ablaufröhren -

für sanitäre Installationen

sind wieder prompt ab Lager erhältlich.

Verlangen Sie Katalog- und Preisliste bei der

RÖHRENFABRIK A.-G., BASEL-DREISPITZ



Therma

ELEKTRISCHE HEISSWASSER-APPARATE

*unentbehrlich für jeden Haushalt,
eignen sich sowohl für Dauerbetrieb, als
für Beheizung mit Nachtstrom.*

VERLANGEN SIE UNSERN PROSPEKT 142 D.
Therma A.G. Schwanden (Glarus)

ELEKTRISCHE UNTERNEHMUNGEN

O. BÜRGI

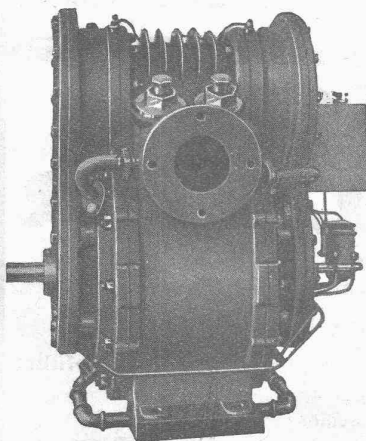
Zürich 1 ⚙ Lausanne

Spezial-Geschäft für Freileitungsbauten jeder Art

KABEL-MONTAGEN

auf Grossleitungen nach patentiertem mechanischem Verfahren
- - Keine äussere Beschädigung mehr der Kabel - -

KOMPRESSOREN A.-G. INTERLAKEN



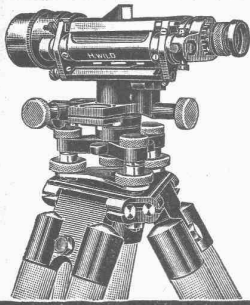
Wassergekühlte Type KW II
1,4 ÷ 2,3 m³/min.

KOMPRESSOREN für Bahnen und Pressluft-
anlagen

GEBLÄSE

VAKUUMPUMPEN

für alle Zwecke



Nivellierinstrument **WILD** Universal-Theodolit

Beste Instrumente für rasches, sicheres Arbeiten
stark gebaut - kleines Gewicht

**Nivellierlatten, Bandmasse, Winkelprismen,
Lupen, Reisszeuge, Planimeter, Pantographen**

Verkaufs - Aktiengesellschaft H. WILD - Heerbrugg
(Telephon 95)



TECHNISCHE MESSE LEIPZIG

im Rahmen der Allgemeinen Mustermesse
und der Baumesse

vom 1. bis 11. März 1925.

Grösste internationale Musterschau

von Maschinen aller Art, vornehmlich Werkzeug-, Antriebs-, Druckerei-, Textil-Maschinen, Maschinen für Land- und Hauswirtschaft, Nahrungsmittelgewerbe, Fördermaschinen, Fahrzeugen, Pumpen und Kompressoren, Büromaschinen, elektrischen Maschinen und elektrischen und Radio-Apparaten, chem.-techn. Erzeugnissen, Materialien, Halb- und Fertigfabrikaten

Messausstellung des Vereins Deutscher Werkzeugmaschinenfabriken.
Messausstellung der Eisen- und Stahlwaren-Industrie. Braunkohlen-Fachausstellung.
Gesamtausstellung für Armaturen, Gasverwertung, Badeöfen.
Sonderausstellungen führender Firmen der Schwerindustrie.

Bequeme Fahrgelegenheit mit Extrazug
mit 20% Fahrpreismässigung.

Auskunft erteilt und Anmeldungen nimmt entgegen
die Schweizer Geschäftsstelle des Leipziger Messamts
Zürich, Bahnhofstrasse 69, Tel. Selnau 88.54

Rissfreie

schalldämpfende, solide billige Gipsdecken erzielen Sie mit unserem prima Schilfrohrgewebe dicht und doppelt. Anwendung unter Holzbalken, Eisenbeton etc. Offerten und Muster umsonst.

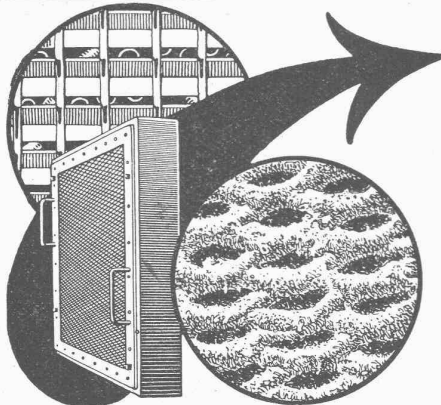
Vereinigte Schilfwebereien
ZÜRICH, Peterstr. 20
Telephon Selnau 78.28

ELEKTRO
REPARATUREN
jeder Art, prompt & gewissenhaft
KAEGI & EGLI
ZÜRICH
Telephon
S. 10.54

Lichtpausen • Plandruck

in jeder beliebigen Ausführung liefern prompt und tadellos

Bern, A. Messerli's Erben, Zürich



Pat. VISCIN- LUFTFILTER

für Lüftungs- und Heizungs-Anlagen, Turbogeneratoren,
Kompressoren, Motoren usw.

BESTES FILTER DER GEGENWART

3000 Anlagen mit 55 Millionen Stundenkubikmeter ausgeführt

Glänzende Resultate
Brochure No. S 304 kostenlos

VENTILATOR A.-G., STÄFA

FRÜHER F. WUNDERLI, USTER UND A. KÜNDIG, ZÜRICH/BASEL.

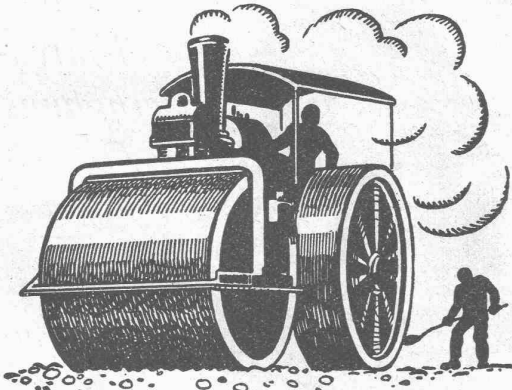
Zürich 1894 Goldene Medaille Bern 1914

Eisenkonstruktionen

Brücken, Hochbauten, Maste, Reservoirs, Krane, Stauwehre, Blecharbeiten etc.

Wartmann, Vallette & Cie., Brugg (Filiale in Genf)

Walzasphaltbeläge



**SCHWEIZ. STRASSENBAU-
UNTERNEHMUNG A.G.**

BERN

LAUPENSTR. 8

TEL.: BOLLWERK 84.33

ZÜRICH
STEINWIESSTR. 40
TEL.: H. 4381

LAUSANNE
PETIT-CHÊNE. 22
TEL.: 2.0.28

Rauschenbach

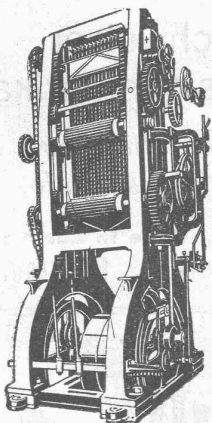
Moderne
**Holzbearbeitungs-
Maschinen**



Verlangen Sie
Kataloge und Prospekte!

Ingenieurbesuch kostenlos

**Maschinenfabrik Rauschenbach
A.-G., Schaffhausen**



Hochleistungs-
Vollgatter Modell VB.

FONDERIE DE FER ET DE BRONZE

RÉGULATEURS

DE

PRÉCISION

TURBINES HYDRAULIQUES

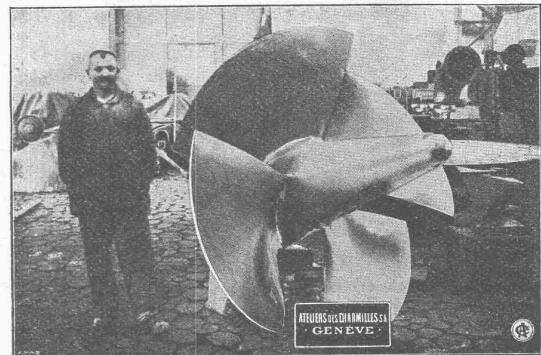
ATELIERS DES CHARMILLES

S. A.

109, ROUTE DE LYON, 109

GENÈVE

ROUES TYPE HÉLICE - ROUES KAPLAN



ROUE TYPE HÉLICE

J. Schmidheiny & Co, Ziegelwerke, Heerbrugg (St. Gallen)

Fabriken und Lager in: **Heerbrugg, Bruggwald-St. Gallen, Istighofen**

liefern

Baksteine, Deckensteine, Hourdis bewährte, salpeterfreie Produkte.

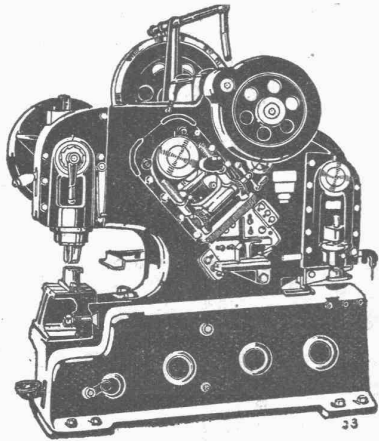
Drainröhren, Bedachungsmaterialien in anerkannt bester Qualität.

MASCHINENFABRIK

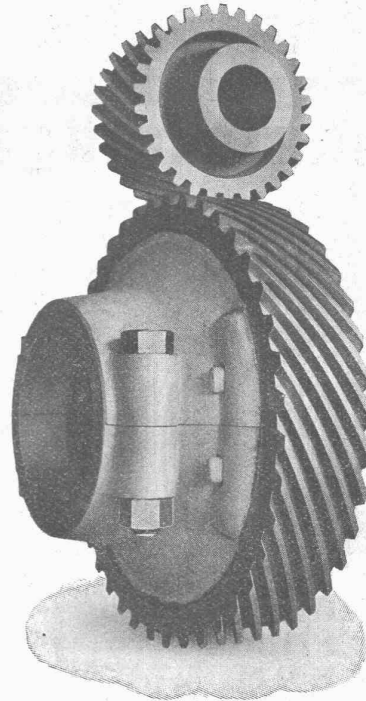


WEINGARTEN
vorm. Hch. Schatz A.G.
Weingarten-Württg.

Eisen- und Blech-Bearbeitungsmaschinen



MAAG-ZAHNRÄDER A.-G. ZÜRICH

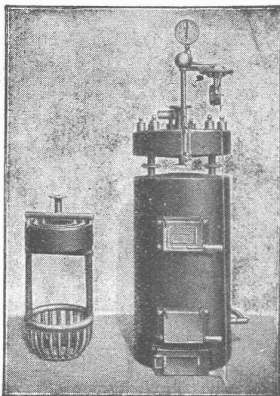


*Komplette
Reduktions-
und
Touren-
erhöhungs-
Getriebe*

*Zahnräder
für alle
Verwendungs-
zwecke*

Schraubenrad-Getriebe zum Antrieb von
Steuerwellen für Diesel-Motoren.

Neuerung auf dem Heizungsgebiet!



Das Innere des Kessels, der
„Korbrost“

Der
**Patent-Korbrost-
Heizkessel**

D. R. P.

ist der **sparsamste** Heiz-
kessel bei **spielend leichter**
Bedienung.

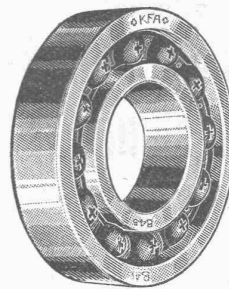
Irmer & Elze
Bad Oeynhausen

Masch'fabrik, Abt. Kesselbau

GENERALVERTRETER:

C. WÜRTZ, Ing., BASEL
Clarahofweg 17

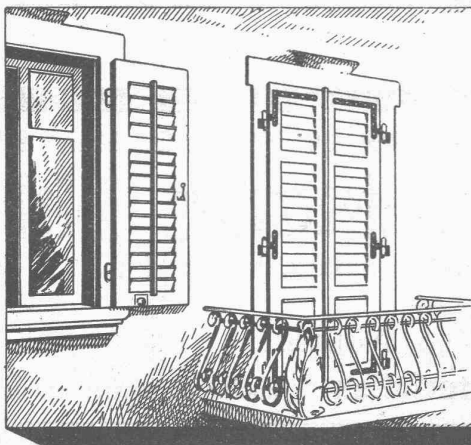
KFA Kugellager- fabrik Arbon



Schweizer
Präzisionsfabrikat

*Sofort lieferbar
Kataloge kostenlos*

Verkaufsstelle in Zürich:
Bonenblust & Co., Goethestr. 16



Schaub & Zwingli

JALOUSIENFABRIK + HORGEN

Lieferung v. Rolläden und Rolljalousien
TELEPHON № 282

DIE JALOUSIELADEN MIT FRIESVERBINDUNG
+ PAT. 96302 GEWÄHRLEISTEN VERMOGE JHRER
KONSTRUKTION GROSSE WIDERSTANDSFÄHIG-
KEIT GEGEN DIE WITTERUNGSEINFLOSSE

Verlangen Sie unsern unverbindlichen Besuch
*Kein Stirnholz ist dem Wetter ausgesetzt,
daher kein Senken u. Schiefhängen der Läden*