

Zeitschrift: Schweizerische Bauzeitung
Herausgeber: Verlags-AG der akademischen technischen Vereine
Band: 85/86 (1925)
Heft: 8

Werbung

Nutzungsbedingungen

Die ETH-Bibliothek ist die Anbieterin der digitalisierten Zeitschriften. Sie besitzt keine Urheberrechte an den Zeitschriften und ist nicht verantwortlich für deren Inhalte. Die Rechte liegen in der Regel bei den Herausgebern beziehungsweise den externen Rechteinhabern. [Siehe Rechtliche Hinweise.](#)

Conditions d'utilisation

L'ETH Library est le fournisseur des revues numérisées. Elle ne détient aucun droit d'auteur sur les revues et n'est pas responsable de leur contenu. En règle générale, les droits sont détenus par les éditeurs ou les détenteurs de droits externes. [Voir Informations légales.](#)

Terms of use

The ETH Library is the provider of the digitised journals. It does not own any copyrights to the journals and is not responsible for their content. The rights usually lie with the publishers or the external rights holders. [See Legal notice.](#)

Download PDF: 01.04.2025

ETH-Bibliothek Zürich, E-Periodica, <https://www.e-periodica.ch>

Spar-Kamin

Auch für Entlüftungszwecke
⊕ PATENT

vorzüglich geeignet
88876

Hourdis, Bodenplättli, Hohlsteine
und alle Arten Bedachungsmaterial

Ziegel A.G. Zürich

Tel. Selnau 66.98

AT. C. ANNER

Allied Machinery Co. of America

ZÜRICH

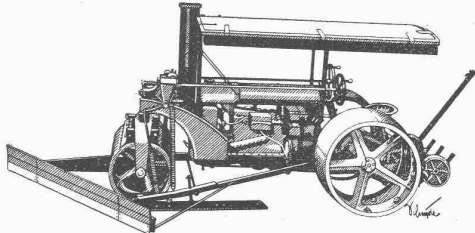
Löwenstrasse No. 16 - Tel.: Selnau 27.57

Amerikan. Bau- und Hebmachines, Rollmaterial

STRASSENWALZE

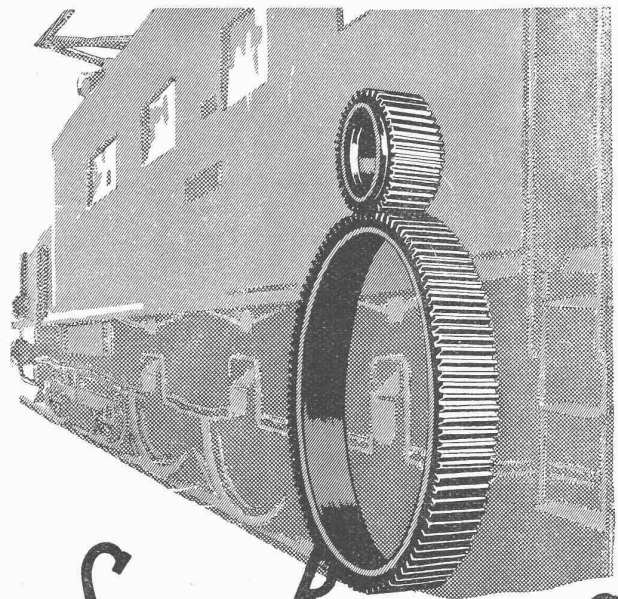
„AUSTIN“

mit Benzin- und Petrol-Motor-Antrieb
von 3 bis 12 Tonnen



„LITTLE PUP“

Gewicht 3 Tonnen, mit „Ford-Motor“,
der leichteste für seine Zugkraft

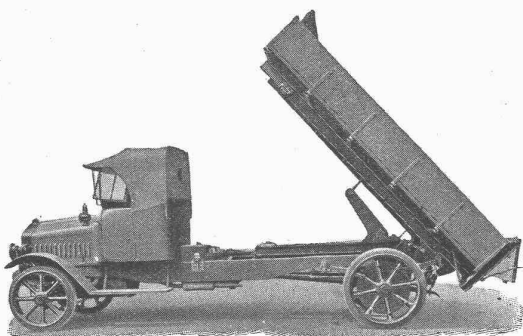


SAUTER, BACHMANN & CO

ZAHNRÄDER-FABRIK-NETSTAL

Telephon Nr. 444

*Fabrikation von Zahnrädern für jeden
Verwendungszweck. Langjährige Erfah-
rungen in der Kraftübertragung ver-
mittels Zahnräder jeder Art
Verzähnen, eingesandter Radkörper
Beratung und Kostenvoranschläge bereitwilligst.*



Dreiseiten-Motorkipper

Motorwagenfabrik Berna A.-G. Olten

Motor-Lastwagen

2 bis 5 Tonnen Nutzlast

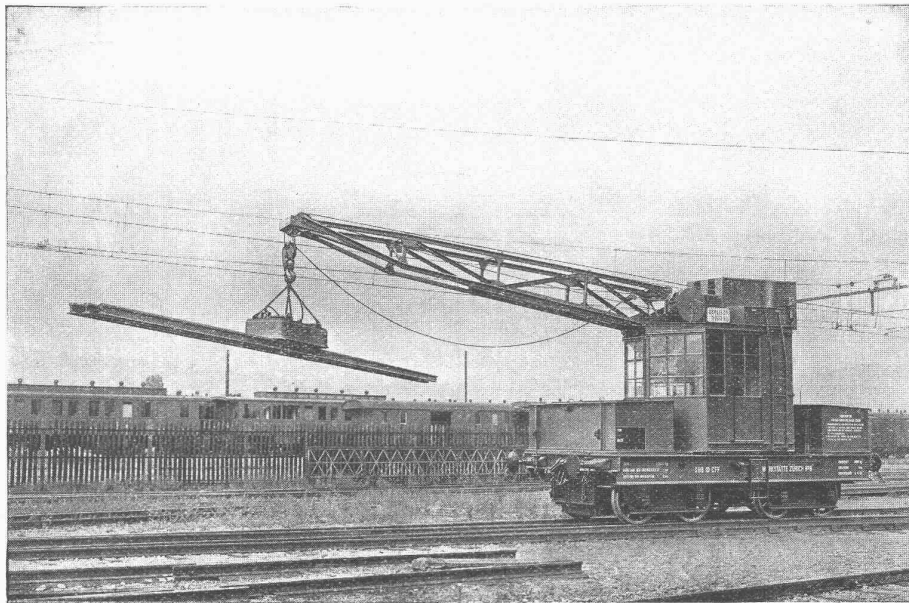
Motor-Dreiseitenkipperwagen

Traktoren

Anhänger

Probefahrten und Offerten auf Verlangen

MASCHINENFABRIK OERLIKON OERLIKON



Hebezeuge aller Art mit elektr. Antrieb

KASP. WINKLER & CO.

FABRIKAT. CHEM.-TECHN. PRODUKTE F. HOCH-, TIEF- U. INDUSTRIEBAUTEN

ALTSTETTEN-ZÜRICH

TELEPHON: UTO 50.04 - - - TELEGRAMME: «SIKA ZÜRICH»

Hôtel „Jungfrauoch“

Berner-Oberland, 3460 m ü. M.

Pellafort

(1901)

dauernd elastische, dichtende, Wetter-, Dämpfe-, Säuren- und aller Art Reagenzienbeständige Anstrichmasse auf Mauer- und Betonwerk, Fuß etc., zum Abdichten von Terrassen, Dächern etc. Widersteht 15 Atm. Wasserdruck.

Saurier-Belagmasse

für dickere Beläge auf Brücken-, Unter- u. Überführungen mit den gleichen Eigenschaften mit enormem Wasserdruck - Widerstand. Zu vieler Art Kältegelegenheiten geeignet.



Gletscherwasser während des Druckes mit «SIKA» gedichtet und mit «Anfifrost» betoniert

Purigo

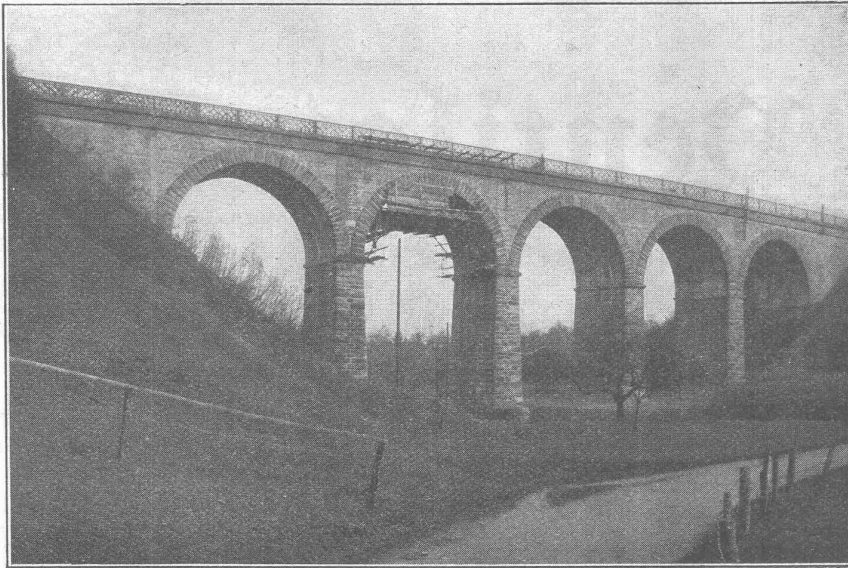
Zur Reinigung, Härtung und Konservierung von aller Art Fuß-, Haussteinen; zur Staubbefreiung von Zementböden mittels Härtung.

Conservado 1

farblose u. farbige Imprägnierungen zur Dichtung und Konservierung von Fuß-, neuen oder verwitterten Natur-, Kunst- und Haussteinen, sowie wetterfeste Anstriche.

Asphalt-Emulsion A.-G. **Zürich** Hafnerstrasse 7

Unternehmung für Asphaltarbeiten



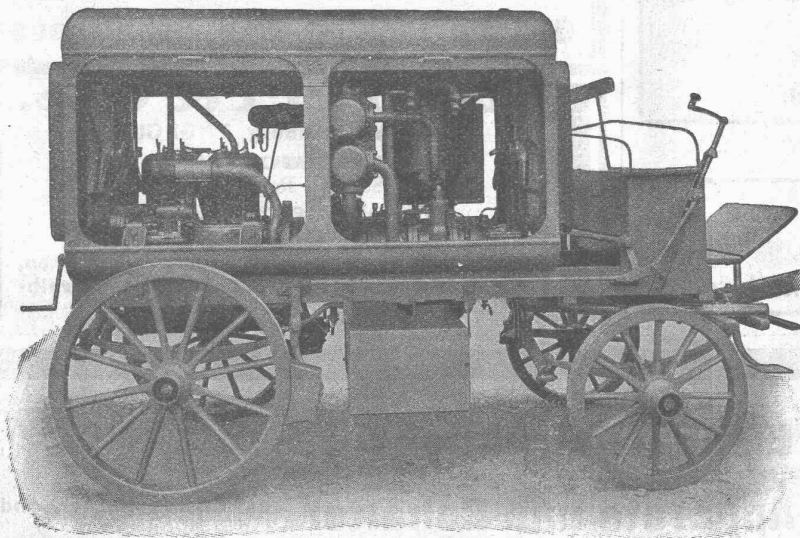
Viadukt der S. B. B. bei Goldach (Rekonstruktion)

Bauleitung: S. B. B., Kreis IV.
 Unternehmung: Sigrist-Merz & Co., St. Gallen

Abdeckung der aufbetonierten Brückendecke
 mit „Mammut“ 700 m²
 Ausgeführt durch Asphalt-Emulsion A.-G.

Mammutabdichtungen für Brücken,
 Tunnels, Dächer, Terrassen, Fundamente,
 Asphalt-Emulsion- und Eweol-Isolieranstriche
 Porolith-Mörtelzusatz,
 Gussasphalt-Beläge.

Schweizerische Lokomotiv- und Maschinenfabrik Winterthur



Fahrbare Kompressor-Anlage

**Rotierende
 Kompressoren**
 und
Vakuumpumpen
 geeignet für
 stationäre
 und
 fahrbare
 Anlagen

Submissions-Anzeiger

Termin	Auskunftstelle	Ort	Gegenstand
25. Februar	Brenner & Stutz, Arch.	Frauenfeld	Renovation der Südostfassade des Regierungsgebäudes in Frauenfeld
26. "	Keiser & Bracher, Arch.	Zug	Sämtliche Bauarbeiten zu der Vorkühlanlage im Schlachthof Zug
27. "	Leuzinger, Arch.	Glarus	Versch. Arbeiten z. Neubau d. Tuberkulosehauses, z. Heizungs- u. Nebengebäude
28. "	Anton Rössli	Romoos (Luzern)	Erstellung d. Strasse v. Glashütten n. Bramboden (2800 m lg.), u. Seebli (900 m lg.)
28. "	A. Stuber (Tel. 11.17)	Biberist (Bern)	Zimmer-, Dachdecker- u. Spenglerarb. z. Umbau eines Bauernhauses in Lüterkofen
28. "	S. B. B.-Ingenieur	Freiburg	Verstärkung des Bahnkörpers auf der Strecke Lausanne-Palézieux
14. März	Bauabteilung S. B. B.	Zürich	Unterbauarbeiten für die neue Brücke über den Linth-Escherkanal bei Weesen



Ventilatoren

und Ventilations-Anlagen für alle Industriezweige,
sowie

Entnebelungs-Anlagen, Tröckne-Anlagen, Luft-
heizungs-Anlagen, Pneumatische Transport-
Anlagen, Späne- und Staubabfangungs-An-
lagen, Luftturbinen und Blechrohrleitungen
nach

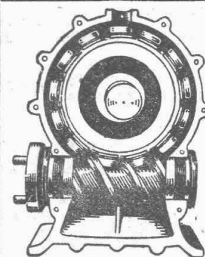
eigenen, langjährig bestbewährten
Spezial-Konstruktionen.

Wanner & Co. A.-G., Hörgen



die anerkannt beste Anstrichfarbe für Innen- u. Aussen.
Hochglänzend und Matt.

Generalvertreter für die Schweiz:
C. Hässig, Dufourstrasse 53, Basel.



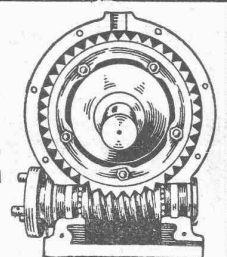
PEKRUN-ROLL-
Konkurrenzlos

Nutzeffekt

i =
95 %
bezw.
80 %

Übersetzungen

1 : 4 ÷ 1 : 20
bezw.
1 : 10 ÷ 1 : 400



GLOBOID-
Konkurrenzlos

SCHNECKENGETRIEBE

O. Koch, Ing., Tech. Bureau, Schaffhausen

Flottmann

Lutzenventilatoren

MARTI & Cie.

Landesplattenberg, ENGI-Glarus

Dachschiefer

in allen Sorten. Rohe und geschliffene

Schieferplatten

für alle Bauzwecke

Fenstersimsen, Pissoiranlagen, Tischplatten,
Ofen-Unterlags- und Deckplatten, Anschreib-
und Schulwandtafeln

Buss A.-G. Basel

Werk in Pratteln

Eisenkonstruktionen

(Brücken - Hochbauten - Stau-
wehre - Krane - Maste etc.)

Apparate und Behälter

aus Eisen, Kupfer und
Aluminium

(Lagertanks, Querrohr-Dampfkessel, komplette Cysternenwagen, komplette
Destillier-, Rektifizier-, Extraktions- und andere Anlagen aller Art, Kochkessel etc.)

KORK PLATTEN
SCHALEN
SCHROT

GEGEN: KÄLTE
WÄRME
SCHALL

KORKSTEINWERKE A.-G. **KÄPFNACH-HORGEN**

KITTLLOSE GLASDÄCHER
System Zimmermann

WALTHER & MÜLLER
- BERN -

Steinbrecher
eigener Fabrikation

Ia Maschinen, mit selbsteinstellbaren Bruchsicherheitsplatten, die jeden Bruch vollständig ausschliessen
stationär und fahrbar
mit od. ohne Motor, von 20 bis 60 m³ Tagesleistung liefern
in Kauf und Miete
zu vorteilhaften Bedingungen, sofort ab Lager,
BRUN & Cie., NEBIKON
Maschinen-Fabrik
Ia. Referenzen
Telephon 12 Gegründet 1872 Telegr.: Brun

Erfindungs-Patente
Marken-Muster- & Modell-Schutz im In- u. Ausland
H. KIRCHHOFER vormals
Bourry-Séguin & Co., ZÜRICH
1880.
Gegründet

Pitchpine-Rift-Riemen
beziehen Sie vorteilhaft bei

Sägewerk Aarburg A.-G.
Säge-, Hobel- u. Spallwerke, Trockenanlage
AARBURG
Telephon Nr. 28

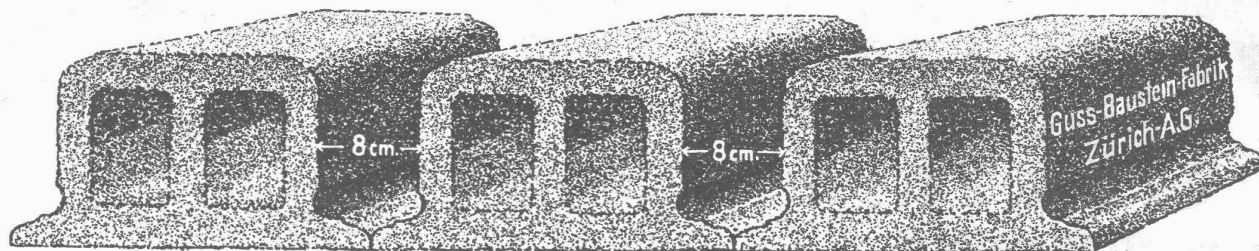
S II
Heizkessel
(System Strebel)
Serie II
und andere bewährte Modelle
Radiatoren
Erstklassige Ausführung.
Zent A. G. Bern

Spezialbeton A.-G.  **Kunststeinwerke**
vormals Karl Haug Staad, Kt. St. Gallen
Montierbare Eisenbeton-Oberlichter und Fenster

Fabrik-Oberlichter
Einfach, doppelt und dreifach verglast
Für alle Industrien, speziell für Feucht- und Säurebetriebe, Kühlräume etc.
Fix und fertig montiert

Heinrich Gutknecht Centralheizungs-Fabrik
ZÜRICH 8, Dufourstrasse 20I

Deckensteine PHÖNIX (Eingetr. Marke)



Das lästige und zeitraubende Zerschneiden der

Drahtziegel-Rollen

fällt weg. Die

Schweiz. Drahtziegel-Fabrik A.-G., Lotzwil

liefert

Drahtziegel-Streifen

in allen Breiten.

Muster und Preislisten verlangen

Goldene Medaillen: Bern 1914, Barcelona 1921

Plan-Wettbewerb

Seeufer - Ausgestaltung

für die

Stadt Zürich und ihre Vororte

Der Stadtrat Zürich und die Gemeinderäte Kilchberg, Küsnacht und Zollikon, eröffnen einen WETTBEWERB unter den in der Schweiz verbürgerten oder seit 1. Januar 1923 ununterbrochen niedergelassenen Fachleuten um Pläne für die Ausgestaltung der Seeufer im Gebiete der Stadt Zürich und ihrer Vororte.

Einlieferungsfrist: 30. November 1925.

Für höchstens fünf Preise sind Fr. 60,000.— ausgesetzt, für Ankäufe können ausserdem Fr. 10,000.— verwendet werden.

Das Wettbewerbsprogramm kann vom 12. Februar an unentgeltlich beim Tiefbauamt bezogen werden.

Die Unterlagen für den Wettbewerb können vom Tiefbauamt der Stadt Zürich ab 2. März 1925 gegen Einzahlung von Fr. 75.— bezogen werden. Sie sind vom 2. bis 28. März 1925 im Stadthaus Zürich 1, 3. Stockwerk im Lichthof, zur Besichtigung ausgestellt.

Zürich, den 12. Februar 1925.

Bauwesen I der Stadt Zürich.

Kleiderschränke Kempf & Co Herisau

Terrasit

der weitterfeste Naturstein

Edel-Putz

hat sich als Schweizer-Produkt seit 1913 glänzend bewährt

Alleinfabrikant

HANS ZIMMERLI

Mineral-Mahlwerke, Zürich 4

Steinholz-Fabrik-, Bureau- und Magazinböden

sind die beliebtesten und bewährtesten, sei es auf Beton oder alte, ausgelaufene Bretterböden, fugenlos, feuersicher und warm. Billigste Berechnung, prompte, fachgemässe Ausführung. Prima Referenzen.

STEINHOLZWERKE ZÜRICH

F. HUG, Müllerstrasse 43

Telephon Selnau 69.81

Joh. Müller Centralheizungen als Spezialität

Rüti (Zch.), Teleph. 30

Zürich 1, Bellevue, Teleph. Hottingen 324 Chur, Teleph. 160

Patentanwalts-Bureau
E. BLUM & Co., Bahnhofstr. 74 **ZÜRICH 1**
Patentverkauf oder Lizenzabgabe

Die Inhaber folgender Schweizerpatente:

- No. 100894, Heizeinrichtung für feste Brennstoffe,
 No. 93051, Nachgiebiges Zahnrad,
 No. 93421, Projecteur de faisceaux lumineux,
 No. 104574, Tiegeldruckpresse,
 No. 101686, Verfahren zur Speisung von Verbrennungsmotoren mit flüssigem Brennstoff,
 No. 100600, Automobile avec machine montée sur elle et actionnée par le moteur,
 No. 94838, Métier circulaire à navette commandée magnétiquement,
 No. 95975, Mécanisme étireur de mèches textiles à au moins une courroie conductrice,
 No. 93019, Legierung aus Blei und Erdalkalimetallen,
 No. 96158, Procédé et machine pour la fabrication de tubes en ciment-amianté et matières analogues,
 No. 100528, Machine équilibrée à cylindre et piston présentant un mouvement alternatif l'un par rapport à l'autre,
 No. 91216, Einrichtung zur Betätigung der Brennstoffventile bei Verbrennungskraftmaschinen,
 No. 91217, Brennstoff-Ventil mit veränderlichem Hub für Oel-Motoren,
 No. 101723, Elektrische Registriermaschine für statistische Zwecke,
 No. 91355, Zylinderverschluss,
 No. 91862, Verfahren zur Herstellung von Cyanamidlösungen aus Kalkstickstoff,
 No. 92109, Verfahren und Apparat zur Herstellung von Cyanamid aus Kalkstickstoff durch Behandlung mit Wasser und Kohlensäure,
 No. 100915, Machine à brosser les écheveaux de fibres textiles,
 No. 101105, Procédé d'établissement de constructions,
 No. 72252, Vorrichtung zum wirkungsvollen Ausnützen des wirkenden gasförmigen Mediums bei Öfen, die für den Gebrauch bei der Herstellung von Kacheln, Ziegeln, Ziegelsteinen, Töpferwaren und analogen Waren, zum Brennen, Kühlen und anderen Zwecken geeignet sind,
 No. 93577, Verfahren zur Herstellung von Acetaldehyd aus Acetylen,

wünschen mit schweizerischen Fabrikanten in Verbindung zu treten, behufs Verkaufs der Patente, beziehungsweise Abgabe der Lizenz für die Schweiz, zwecks Fabrikation der Patentgegenstände i. d. Schweiz. Reflektanten belieben sich um weitere Auskunft zu wenden an das

Patentanwalts - Bureau
E. BLUM & Co., Bahnhofstr. 74
Zürich 1.

Gesucht

Für die Leitung eines grösseren Tiefbaues in Lothringen (50 000 m³ Erdbewegung, Wasserhaltung, 10 000 m³ Beton) suchen wir einen tüchtigen

Bauführer

Es wollen sich nur erste Kräfte melden mit langjähriger, nachweisbarer Erfahrung in derartigen Arbeiten. Bevorzugt werden Herren, welche die französische Sprache beherrschen. Sofortiger Eintritt erforderlich. Offerten unter Chiffre Z. S. 495 befördert
Rudolf Mosse, Zürich.

KUNSTSALON WOLFSBERG

Zürich 2

Bederstrasse 109

Künstlerischer Wand Schmuck

Erstklassige Reproduktionen schweizerischer und ausländischer Künstler
 Farbige und schwarz-weiss Drucke

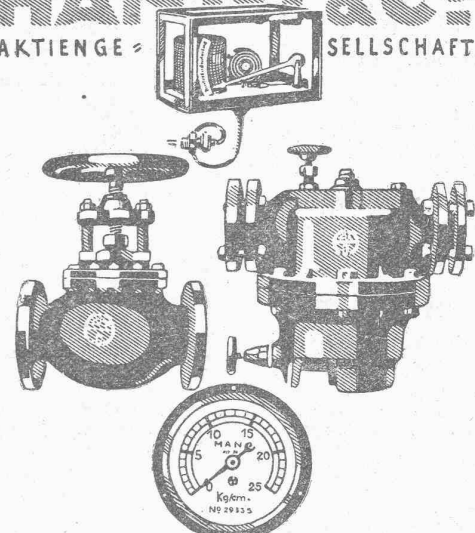
Vorschläge und Berechnungen für die Ausschmückung von Privathäusern, Wohlfahrtsräumen, Hôtels etc. unverbindlich



Inhaber und Direktoren: **A. Merk** und **Dr. Husmann.**

MANOMETER & ARMATURENFABRIK

HÄNNI & CO.
 AKTIENGESELLSCHAFT



JEGENSTORF

(BERN)

(GRÖSSTE SCHWEIZ. MANOMETERFABRIK)

Manometer aller Arten, Vacuummeter, Zugmesser, Schreibinstrumente aller Arten, Glasthermometer, Federthermometer, Pyrometer, Dampfventile aus Eisen- und Stahlguss, Kondensstöpfe, Kondenswasserableiter etc.

Neue kompressorlose

Deutzer - Dieselmotoren

Rohölverbrauch nur 170 gr per PS/Stunde.
 Weitaus vorteilhafter als elektrische Kraft.

Zweitakt-Rohölmotoren

von 6 PS an.

Unübertroffene, einfache Konstruktion. Keine Ventile, keine Zündapparate, keine Wassereinspritzung.

GENERAL-VERTRETUNG FÜR DIE SCHWEIZ:

WÜGLER, MANN & Co.
 ZÜRICH-ALBISRIEDEN

Patent-Verkauf od. Lizenz-Abgabe.

Der Inhaber des schweizerischen Patentes Nr. 72742 vom 6. Januar 1916, betreffend:

„Spielzeug-Bauelement“, wünscht das Patent zu verkaufen, in Lizenz zu geben oder anderweitige Vereinbarungen für die Fabrikation in der Schweiz einzugehen.

Anfragen befördert **H. Kirchofer** vormals Bourry-Séquin & Co., Ingenieur- u. Patentanwaltsbureau in Zürich 1, Löwenstr. 51.

Gesucht Bautechniker
(Architekt)

auf Architekturbureau der Ostschweiz. Offerten mit Angabe bisheriger Tätigkeit und Gehaltsansprüchen unt. Chiffre Z. J. 430 an **Rudolf Mosse, Zürich.**

Patent-Verkauf od. Lizenz-Abgabe.

Die Inhaberin des schweizerischen Patentes No. 93332 vom 15. Januar 1918, betreffend:

„Verfahren zur unmittelbaren Herstellung von desoxydierten Legierungen des Kupfers“

wünscht das Patent zu verkaufen, in Lizenz zu geben oder anderweitige Vereinbarungen für die Fabrikation in der Schweiz einzugehen.

Anfragen befördert **H. Kirchofer** vormals Bourry-Séquin & Co., Ingenieur- u. Patentanwaltsbureau in Zürich 1, Löwenstr. 51.

Patent-Verkauf od. Lizenz-Abgabe.

Der Inhaber des schweizerischen Patentes Nr. 86172 vom 20. Januar 1920, betreffend:

„Kämmaschine nach System Nasmith zum Kämmen von Baumwoll- oder andern Textilfasern“

wünscht das Patent zu verkaufen, in Lizenz zu geben oder anderweitige Vereinbarungen für die Fabrikation in der Schweiz einzugehen.

Anfragen befördert **H. Kirchofer** vormals Bourry-Séquin & Co., Ingenieur- u. Patentanwaltsbureau in Zürich 1, Löwenstr. 51.



Dipl. Architekt

(E. T. H.) mit künstlerischer Befähigung und Praxis **sucht Anstellung** in Architekturbureau. Offerten unter Chiffre Z. D. 463 beförd. **Rudolf Mosse, Zürich.**

Gesucht

von schweizerischer Unternehmung für den Unterhalt ihrer bautechnischen und Wasserkraftanlagen, sowie für Mitarbeit an der Projektierung von Erweiterungsbauten etc.

Bau-Ingenieur

Bewerber sollen sich über gute Bau- und Bureau Praxis ausweisen. Eintritt nach Uebereinkunft. Offerten mit Angaben über bisherige Tätigkeit, Zeugniskopien, Referenzen und Gehaltsansprüchen unter Chiffre Z. J. 468 an

Rudolf Mosse, Zürich.

Versteigerung

eines Sägerei- und Zimmereigeschäftes.

Aus dem Konkurse über **Edwin Rebmann**, Sohn, Sägerei und Zimmerei in Stäfa, gelangen **Samstag, den 7. März 1925, nachmittags 2 Uhr** im Hotel „Rössli“ in Stäfa auf öffentliche Steigerung:

1. Das Wohnhaus No. 1492 für Fr. 40,000.— assekuriert;
2. Das Werkstättegebäude mit Magazin und Waschküche No. 1491 für Fr. 33,000.— assekuriert;
3. Das Sägegebäude mit Turbine etc. No. 1314 für Fr. 4000.— assekuriert;
4. 66 Aren 53 m² Gebäudefläche, Hofraum, Teich, Holzbord und Wiesen in Uelikon-Stäfa, Kat.-No. 3477;
5. Diverse Maschinen f. d. Sägerei u. Zimmerei (Zugehör);
6. Das Wasserrecht am Bränneli u. Uelikerbächli (W. R. K. 32);
7. Vier Aren 29 m² Wiesen in Uelikon-Stäfa, Kat.-No. 2485.

Grunddienstbarkeiten und Grundlasten lt. Grundprotokoll. Es gelangen zur Versteigerung: Objekt 1 bis 6 zusammen, Objekt 7 einzeln.

Auf Rechnung der Kaufpreise hat der Ersteigerer unmittelbar vor dem Zuschlage zu bezahlen:

bei den Objekten 1 bis 6 Fr. 1000.—, bei Objekt 7 Fr. 200.—.

Die Steigerungsbedingungen und das Zugehörverzeichnis liegen von heute an hierorts zur Einsicht auf.

Stäfa, den 4. Februar 1925.

Konkursamt Stäfa:

R. BAUMANN, Notar.

(Gas)Ingenieur od. Chemiker

von Holdinggesellschaft zur Kontrolle ihrer Betriebe **gesucht. Kenntnis der französischen Sprache unerlässlich. Im Gaswerkbetrieb erfahrene Bewerber mit Vorkenntnissen im Englischen werden bevorzugt. Selbstgeschriebene Angebote mit Gehaltsansprüchen unter Chiffre P. 742 Z. an PUBLICITAS, ZÜRICH.**

Gesucht:

Kleinanlage bestehend aus

Diesel-Motor

200 HP.

mit gekuppeltem Drehstrom-Generator 500 Volt, 50 Perioden.

Offerten unter Chiffre Z. M. 452 befördert

Rudolf Mosse, Zürich.

Gesucht:

Für den Bau einer grossen Fabrikanlage in Holland einen

INGENIEUR

als Assistent d. Bauleiters

Kenntnisse in der französischen und deutschen Sprache, sowie Bau- und Bureau Praxis in armiertem Beton erwünscht. Dauer der Anstellung zirka 2 1/2 Jahre. Eintritt möglichst bald.

Offerten mit Angabe der bisherigen Tätigkeit, Zeugniskopien, sowie ungefähre Gehaltsansprüche unter Chiffre Z. O. 435 an

Rudolf Mosse, Zürich.

Patent-Verkauf od. Lizenz-Abgabe.

Der Inhaber des schweizerischen Patentes No. 91819 vom 24. Januar 1920, betreffend:

„Gegen Wärmeverluste geschützter Behälter“, wünscht das Patent zu verkaufen, in Lizenz zu geben oder anderweitige Vereinbarungen für die Fabrikation in der Schweiz einzugehen.

Anfragen befördert **H. Kirchofer** vormals Bourry-Séquin & Co., Ingenieur- u. Patentanwaltsbureau in Zürich 1, Löwenstr. 51.

Bauführer

absolut selbständig, vertraut mit allen vorkommenden Arbeiten und mehrjähriger Praxis im Wohnungs- und Fabrikbau

sucht

auf Ende März eventuell früher Stelle in Architekturbureau (Zentralschweiz bevorzugt), Zeugnisse und Referenzen zu Diensten. Gefl. Anfragen unter Chiffre Z. S. 324 befördert

Rudolf Mosse, Zürich.

Zu verkaufen

1 Theodolit

(Syst. Kern, Aarau), ganz präzise, wie neu, z. Preise v. Fr. 450.—.

Anfragen sind erbeten an

Fritz Weber, Stäfa.

Stelle-Gesuch

TECHNIKER

m. abgeschlossener Hochschulbildung u. vieljähriger Bureau Praxis, perfekter Zeichner

sucht Stelle,

auf Ingenieur- oder Geometerbureau. Gefl. Offerten befördert unter Chiffre No. C. 3340 „Techniker“ das Annoncen-Bureau Anton Löpfe, zum Pilgerhof, St. Gallen.

Briefmarken!!

Klassisch Europa, Schweiz, Uebersee in ff. Erhaltung.

Auswahlen gegen Mankoliste. Mässigste Preise, Ankauf von guterhaltenen Sammlungen.

John Bianchi, Zürich 1 Pelikanstrasse 3.

26jähr., tüchtiger, selbständiger

Bauführer

(dipl. Tiefbautechniker) in ungekündeter Stellung, **sucht Jahresstelle** in Hoch- oder Tiefbau-Unternehmung. Prima Zeugnisse und Referenzen.

Offerten unter Chiffre Z. K. 469 befördert

Rudolf Mosse, Zürich.

**Gerüstbretter
Verschalbretter
Dach- u. Doppellatten
Klotzbretter
Bauholz auf Lieste**

hat in gesunder, schöner
Ware
mehrere Wagen sofort lieferbar
abzugeben
Vogler & Söhne
Sägerei
Neu-St. Johann
(St. Gallen)

A vendre atelier

grosse mécanique générale occupant cinquante ouvriers à Lyon.
S'adresser à Monsieur LOUIS BÉTHOUX, 6, rue Bugeaud
à Lyon.

Zu verkaufen:

sehr gut eingerichtetes und eingeführtes, altrenommiertes

Bau-Geschäft

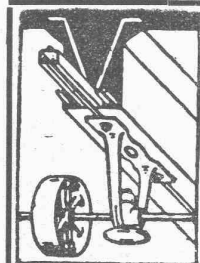
mit Säge und Schreinerei in grosser, industrieller Ortschaft des Kantons Bern. Fusion mit einem andern Geschäft nicht ausgeschlossen. Vorteilhafte Bedingungen. Günstige Gelegenheit für tüchtigen Fachmann. Offerten unter Chiffre T. 956 Y. an Publicitas Bern.

INGENIEUR-BUREAU

Alfred Frick

Bürglistr. 28 ZÜRICH 2 Tel. Sel. 44.29

**Strassen-, Wasser-
und Eisenbahnbau**



**D.K.G. Ankerschienen
Transmissionsträger**
sind einzige Mittel zur rationellen Befestigung von
Transmissionen, Rohrleitungen etc.
in modernen Industriebauten.
Verlangen Sie geil. Katalog, Referenzliste und Preise.
Ware sofort ab Schweizerlager lieferbar.
J. Louis Müller, Luzern
(Telephon 4.22)

MASCHINEN-INGENIEUR

Schweizer, E. T. H., mit guter Auslandpraxis, mehrere Jahre techn. Direktor mittl. schweiz. Maschinenfabrik, z. Zt. in leitender Stellung in der schweiz. Maschinengrossindustrie, sucht Lebensstellung als

BETRIEBS-CHEF

in grösserem Werke der chem. Industrie. Gefl. Anfragen erbeten unter Chiffre Z. A. 517 an Rudolf Mosse, Zürich.

Gesucht:

Tücht. Bauleiter f. Fabrikbau

(armierter Beton). Offerten mit Angabe der Gehaltsansprüche und Referenzen sind zu richten unter Chiffre Z. O. 511 an Rudolf Mosse, Zürich.

Grösseres Möbelgeschäft in Zürich sucht zu sofortigem Eintritt einen absolut branchekundigen

Geschäftsführer

nicht unter 40 Jahren. — Reflektanten, welche solche Stellen nachweisbar schon mit Erfolg bekleidet haben (andere kommen nicht in Frage), wollen ausführliche Offerten unter Beilage der Photo ein-senden unter Chiffre Z. S. 476 an Rudolf Mosse, Zürich.

Für wetterfeste
**FARBIGE
FASSADEN**
eignen sich nur die seit Jahrzehnten
bewährten

**KEIM'schen
MINERAL-FARBEN**

Prospekte und Auskunft durch das
Generaldepôt für die Schweiz:

CHR. SCHMIDT
Zürich, Hafnerstr. 47
Telephon: Selnau 39.16

Technische

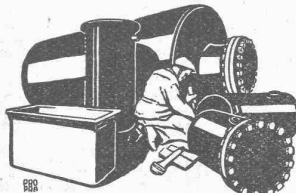
Photographie

Spezialität:

Architekturaufnahmen

Konstruktionen, Maschinen
Zeichnungen u. Pläne
Katalog-Aufnahmen

H. Wolf-Bender
Zürich
16 Kappelergasse 16



**Blechwaren-Fabrik
& Apparatebau-Anstalt
Sch. Bertrams**
Dögensstrasse Basel Telefon 1106

Bau - Ausschreibung.

Die **Wasserversorgung der Stadt Winterthur** eröffnet Konkurrenz über die Ausführung der nachbenannten Arbeiten für die
Wasserleitung Linsental-Reservoir ob Seen.

- Grabarbeit für . . . ca. 2700 m, 400 mm Gussleitung
- Verlegungsarbeit von ca. 2700 m, 400 mm "
- Grabarbeit für . . . ca. 160 m, 300 mm "
- Verlegungsarbeit von ca. 160 m, 300 mm "

Die Grundlagen für die Offertenstellung können vom 21. Februar ds. J. an auf dem unten angegebenen Bureau eingesehen und die Eingabeformulare daselbst bezogen werden.

Eingaben sind schriftlich und verschlossen mit der Aufschrift „Linsental“ bis **Dienstag, den 3. März ds. J.**, abends, an die unterzeichnete Verwaltung einzureichen.

Winterthur, den 20. Februar 1925.

Verwaltung der Wasserversorgung Winterthur
Bureau Gasfabrik, Zürcherstrasse.

Gesucht Ingenieur oder Techniker

für unser **Bahnversuchslokal** mit Erfahrung in Prüfung von Motoren und Apparaten für elektrische Traktion (Gleichstrom, Einphasenstrom, Drehstrom). Sprachkenntnisse erwünscht. Anfragen mit Angabe von Bildungsgang, Gehaltsansprüchen, Eintrittstermin an

Direktion der Maschinenfabrik Oerlikon.

**Schrift-
Schablonen**
für Plakate, Zeichnungen
u. Aufschriften. Verlangen
Sie bitte unseren Prospekt.
GEBRÜDER
SCHOLL
POSTSTRASSE 3 ZÜRICH

Welcher
Ingenieur

würde ein **Schieferlager** im Wallis ausbeuten. Anfragen Postfach 19365 Delsberg.

Zu verkaufen: Leistungsfähige

Gipsplatten-Fabrikat. - Einrichtung
(für Bauunternehmer od. Gipser gut. Nebenverdienst). Alb. Goetz, Unterseen bei Interlaken.

Gesucht

per 15. März event. 1. April auf Architekturbureau in Zürich

Bautechniker

perfekt in Bau- u. Bureaupraxis, selbständig in Kostenvoranschlag, Statik, Zimmerarbeit etc. Offerten mit Gehaltsansprüchen, Zeugniskopien u. Angaben d. bisherigen Tätigkeit unter Chiffre Z. L. 508 an Rudolf Mosse, Zürich.

Gesucht

zu sofortigem Eintritt:

**Bautechniker-
Architekt**

absolut firm im Entwerfen und Planzeichnen. Offerten mit Gehaltsansprüchen unter Chiffre Z. U. 496 befördert Rudolf Mosse, Zürich.

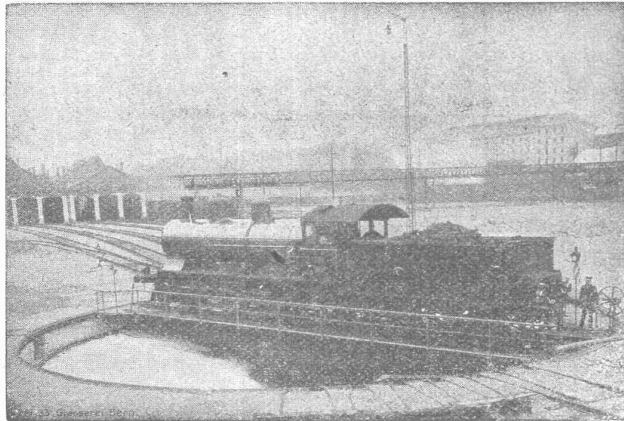
Gesellschaft der L. von Roll'schen Eisenwerke, Gerlafingen

Gegründet 1823

Werk „Giesserei Bern“ in Bern

Gegründet 1823

Konstruktionswerkstätten, Eisengiesserei



Lokomotivdrehzscheibe S. B. B., Basel, 20 m Durchmesser,
135 Tonnen Tragkraft.

Eisenbahnmaterial

Hebezeuge
Schützenanlagen und
Wehreinrichtungen
Zahnradbahnmaterial
Standseilbahnen
Allgem. Maschinenbau



Telegramme: Giesserei Bern

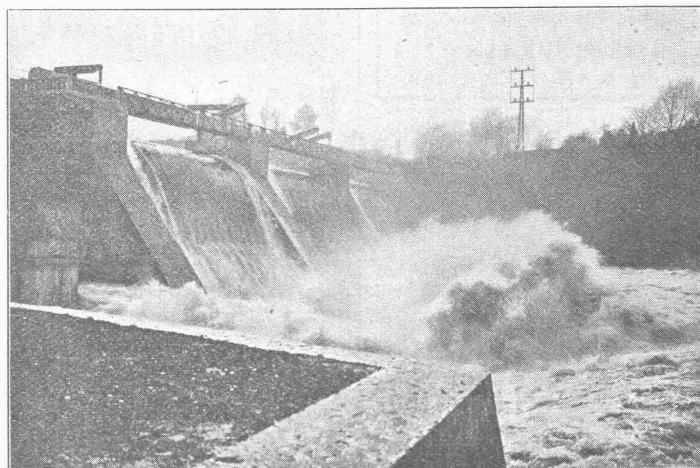
Telephon: Bollwerk 1066

Selbsttätiger Hochwasserschutz

bei Wehranlagen und Talsperren. Selbsttätige Wasserspiegel-
und Abflussregulierung an bestehenden und Neuanlagen.

Selbsttätige und von Hand bedienbare Wehrkonstruktionen.

Ausgeführt und im Bau
über 2800 m Wehrbreite
für ca. 28000 m³/sek Re-
gulierfähigkeit



Ausgeführt und im Bau
über 2800 m Wehrbreite
für ca. 28000 m³/sek Re-
gulierfähigkeit *

Illustr. Katalog, Projekte
und Kostenanschläge

Illustr. Katalog, Projekte
und Kostenanschläge

Stauwerke A.-G., Zürich 1

Walchestrasse Nr. 17