

Zeitschrift: Schweizerische Bauzeitung
Herausgeber: Verlags-AG der akademischen technischen Vereine
Band: 85/86 (1925)
Heft: 9

Werbung

Nutzungsbedingungen

Die ETH-Bibliothek ist die Anbieterin der digitalisierten Zeitschriften. Sie besitzt keine Urheberrechte an den Zeitschriften und ist nicht verantwortlich für deren Inhalte. Die Rechte liegen in der Regel bei den Herausgebern beziehungsweise den externen Rechteinhabern. [Siehe Rechtliche Hinweise.](#)

Conditions d'utilisation

L'ETH Library est le fournisseur des revues numérisées. Elle ne détient aucun droit d'auteur sur les revues et n'est pas responsable de leur contenu. En règle générale, les droits sont détenus par les éditeurs ou les détenteurs de droits externes. [Voir Informations légales.](#)

Terms of use

The ETH Library is the provider of the digitised journals. It does not own any copyrights to the journals and is not responsible for their content. The rights usually lie with the publishers or the external rights holders. [See Legal notice.](#)

Download PDF: 14.03.2025

ETH-Bibliothek Zürich, E-Periodica, <https://www.e-periodica.ch>

Schweizerische Bauzeitung

WOCHENSCHRIFT

FÜR BAU-, VERKEHRS- UND MASCHINENTECHNIK

GRÜNDER ING. A. WALDNER, HERAUSGEBER ING. CARL JEGHER, ZÜRICH

Verlag: A. & C. Jegher, Zürich — Kommissionsverlag: Rascher & Cie., Zürich und Leipzig

ORGAN

Abonnementspreis:

Schweiz 40 Fr. jährlich
Ausland 50 Fr. jährlich

Für Vereinsmitglieder:

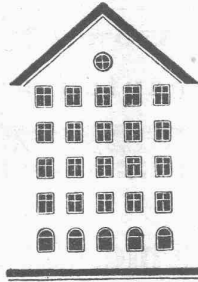
Schweiz 32 Fr. jährlich
Ausland 40 Fr. jährlich
sofern beim Herausgeber
abonniert wird

DES SCHWEIZ. ING.- & ARCHITEKTEN-VEREINS & DER GESELLSCHAFT EHEM. STUDIERENDER DER EIDG. TECHN. HOCHSCHULE.

Insertionspreis:

4-gespalt. Colonelzeile od.
deren Raum . 50 Cts.
Haupttitelseite: 80 Cts.
Alleinige Inseraten-An-
nahme: Rudolf Mosse,
Annoncen-Expedition,
Zürich, Basel und deren
Filialen und Agenturen

Fenster

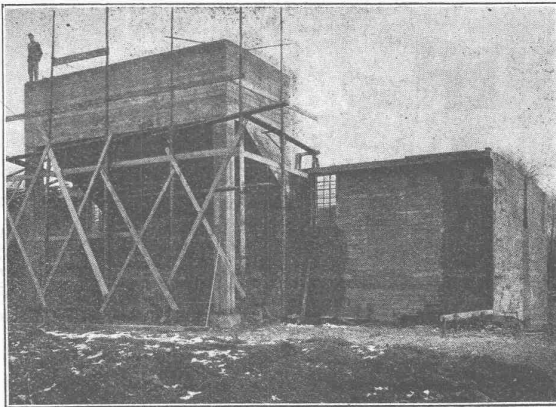


Spezialität:
Schiebefenster

Kiefer-Zürich

Grösstes Etablissement
der Branche der Schweiz

A G E S



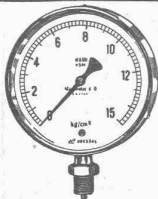
FAULKAMMER-ANLAGE FÜR DIE STADT ZÜRICH

Aktiengesellschaft für Spezialbauten

TEL.: HOTT. 76.56 ZÜRICH RÄMISTRASSE 7

Kläranlagen

für häusliche und gewerbliche
Abwässer

ENTWURFBEARBEITUNG U. AUSFÜHRUNG DER FAUL-
KAMMERANLAGE D. KLÄRANLAGE D. STADT ZÜRICH

Manometer A.-G., Zürich, Armaturen-Fabrik

(vormals Schäffer & Budenberg, Filiale Seebach, ständige Fabrikation seit 1896)

Manometer, Thermometer, Dynamometer

mit und ohne Registrierung, für jeden Zweck, bewährteste Konstruktionen, genau und zuverlässig.

Dampfventile, Hähne aller Art, Wasserstände, Schutzgläser,

Pumpen, Injektoren, Elevatoren, Kondensstöpfe u. s. w.

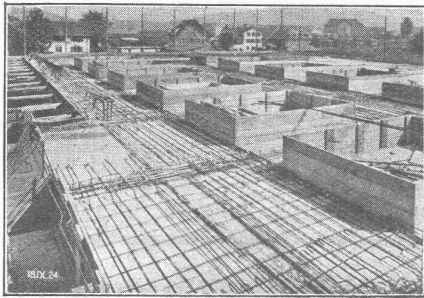


TEL. No. 6 **BERCHTOLD & CO** THALWIL

ZENTRALHEIZUNGEN

aller zeitgemässen Systeme

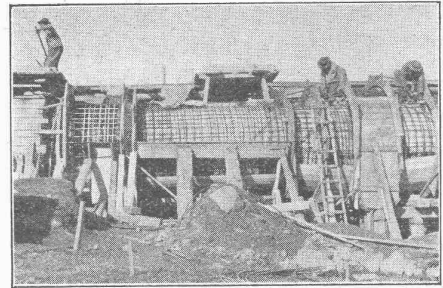
Terner & Chopard, Ingenieurbureau, Zürich



Bahnhofstrasse 72

Telephon: Selnau 83.25
Telegramme: Terucho

**Armierter Beton
im
Hoch- u. Tiefbau**

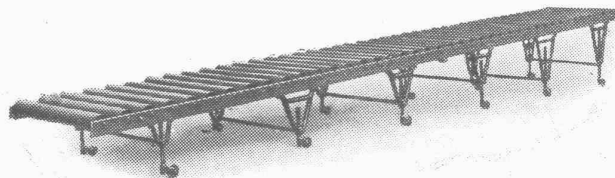


**Fundationen, Brücken- und Wasserbauten, Reservoirs und Siloanlagen
Pfahlfundierungen und Massivdecken nach eigenen Systemen**

Bauleitungen, statische Berechnungen, Expertisen

SPEZIALITÄTEN: Industriebauten und Hetzerkonstruktionen

U. Ammann, Maschinenfabrik A.-G., Langenthal



ROLLBAHNEN

zum Transport von Stückgütern, wie Kisten, Säcken etc.

Kein Kraftbedarf!

Transport auch in Kurven möglich!



GESELLSCHAFT DER LUDW. VON ROLL'SCHEN EISENWERKE
· FILIALE: EISENWERK CLUS KT. SOLOTHURN ·



Ausführungsrecht für die Schweiz der

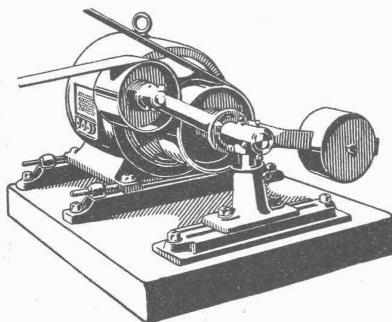
Patent-LENIX-Getriebe

Direkter Antrieb bei grössten Uebersetzungs-Verhältnissen
und kleinsten Achsendistanzen.

Sparen Vorgelege, Kraft, Riemen und Platz.

Lenix-Rollen auf Kugellagern.

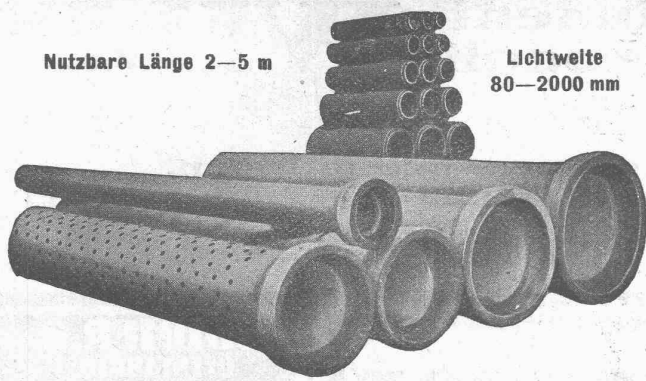
Ueber 8000 Lenix-Apparate geliefert für Uebertragungen
bis 1000 PS und Uebersetzungs-Verhältnisse bis 1:25.



Lenix Typ A, von unten drückend

Kompl. Transmissionsanlagen

für alle Industriezweige, in moderner Ausführung
mit Ringschmierlagern oder Kugellagern.



Nutzbare Länge 2—5 m

Lichtweite
80—2000 mm

Armierete Betonröhren

für Turbinen- und Trinkwasserleitungen, Bewässerungsanlagen, Jaucheleitungen, Kabelanlagen, Kanalisationen u. Durchlässe etc. bis 10 Atm. Betriebsdruck.

Armierete Beton - Sickerröhren Dünnwandige Cement-Drainieröhren

Baulänge 50 und 100 cm. Lichtweite 150—850 mm.

Alle Röhren garantiert wasserundurchlässig u. säurebeständig.
Hohe Festigkeiten auf Biegung und Scheitelbelastung.

Lieferung durch „Siegwartbalken-Gesellschaft Luzern“ und „Desmeules Frères Granges-Marnand“.

J. Walser & Co.
WINTERTHUR HOCHKAMINE
FEUERBRÜCKEN **Industriebauten**
FACONSTEINE **Kesseleinmauerungen**
Ofen-Anlagen
FÜR ALLE ZWECKE & BRENNSTOFFE
Bau-u. feuerfeste Materialien
PROJEKTE - EXPERTISEN

M. A. N.

MASCHINENFABRIK AUGSBURG/NÜRNBERG A.G.

BRÜCKEN

Feste und bewegliche Brücken
jeder Art und Grösse
Näheres Drucksache S. P. 52
durch unsere
**GENERAL-VERTRETUNG
FÜR DIE SCHWEIZ:
MASCHINEN-AKTIE-
GESELLSCHAFT, BERN**

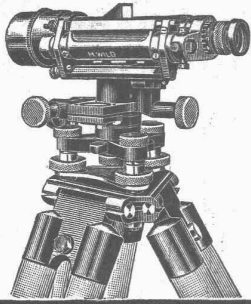
Eisenwerk-Aktiengesellschaft Bosshard & Cie., Näfels

Abteilung: Eisen-Konstruktionen:

Brücken - Hochbauten - Reservoirs - Maste - etc. - etc.

Abteilung: Maschinen-Fabrik:

Schleusen- u. Wehranlagen - Baumaschinen - Steinbrecher
Krane aller Systeme - Mechanische Förder-Anlagen - Spezialität: Stahlband-Transportanlagen



**Nivellierinstrument
Universal-Theodolit**

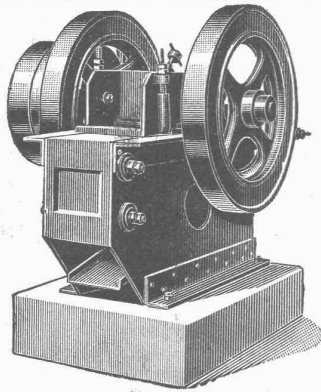
WILD

Beste Instrumente für rasches, sicheres Arbeiten
stark gebaut - kleines Gewicht

**Nivellierlatten, Bandmasse, Winkelprismen,
Lupen, Reisszeuge, Planimeter, Pantographen**

Verkaufs - Aktiengesellschaft H. WILD - Heerbrugg

(Telephon 95)



Steinbrecher

Modell Clus, fahrbar und stationär

Betonmischer, Rollmaterial, Hebezeuge, Turmdrehkrane, Kompressoren, Sortiermaschinen, Waschmaschinen, Strassenwalzen, Bauwerkzeuge, etc.

ROBERT AEBI & CIE., A.-G., ZÜRICH I
INGENIEURBUREAU-MASCHINENFABRIK

BODMER & C^{ie} Zürich
OFENFABRIK
SEEFELD - HOLBEINSTRASSE 22
TEL. HOTT. 1273

Therma-Bodmer

Akkumulier - Oefen

Prospekte gratis

TURBINEN-

ROHRLEITUNGEN

HOCHSPANNUNGS-

ROHRMASTE

Verlangen Sie Sonderdruckschriften

**MANNESMANNRÖHREN-WERKE
DÜSSELDORF**

VERTRETER FÜR DIE SCHWEIZ:

Ober-Ing. ERNST DEFFNER, ZÜRICH, Frohburgstrasse 54



Stahldrahtnetze

(SCHWEIZER-FABRIKAT)

Konstruktion und Ausführung gesetzlich geschützt
in Rollen und Tafeln

Rationelle und billige Armierung im Betonbau
für Hochbau, Tiefbau, Strassenbau, Brückenbau etc.

J. LOUIS MÜLLER, LUZERN
(Telephon 4.22)

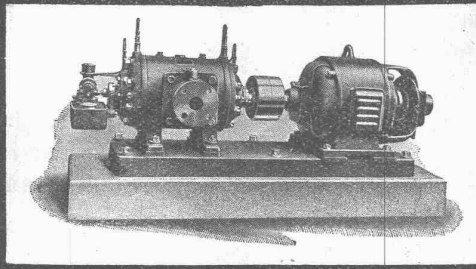
ZENT
Boiler
sind unübertroffen.
Zent A.-G. Bern

Gebrüder Näf & Hoch- u. Tiefbauten

Oerlikon und Zürich & Telephon Limmat 80.34

KOLBEN- u. ROTATIONS-KOMPRESSOREN

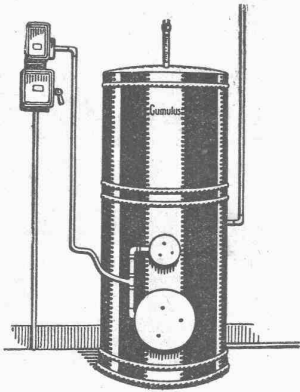
Riemenantrieb oder direkte Kupplung mit Motoren,



stationär u. fahrbar,
Druckluftbohrhämmer,
Druckluftanlagen.

Maschinenfabrik Burckhardt A.G./BASEL

Elektrische Heisswasserspeicher « CUMULUS »



für Wandmontage, Badeboiler, stehende Boiler, Sparboiler etc., sofort ab Lager lieferbar.

NEU!

Elektr. Akkumulier-Fussbodenheizung

Die ökonom. Heizung der Gegenwart
Verlangen Sie unsere Kataloge!

Fabrik elektrischer Apparate

FR. SAUTER A.-G., BASEL

Die Hochwertigen Oele



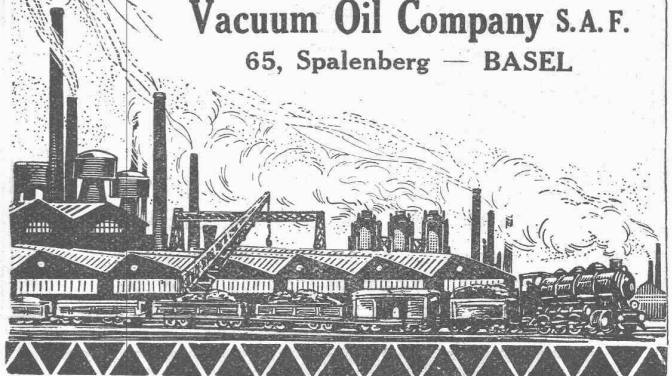
Sichern eine vollkommene
Schmierung jeder
Maschinentype

Dampf und Wasserturbinen

- Diesel Motoren -
- Rohoel Motoren -
- Dampfmaschinen -
- Elektrische Motoren
- Textilmaschinen -

Vacuum Oil Company S.A.F.

65, Spalenberg — BASEL



Dachwehr

automatisch od. mühelos bedienbar, bester Hochwasserschutz.

Ueberfallklappen

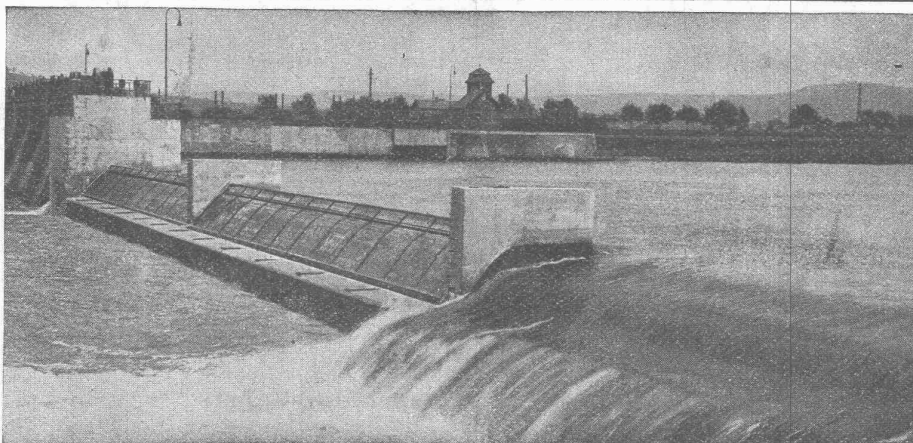
Automatische Saugüberfälle

einfachster Bauart

Kolksicherer Sturzboden

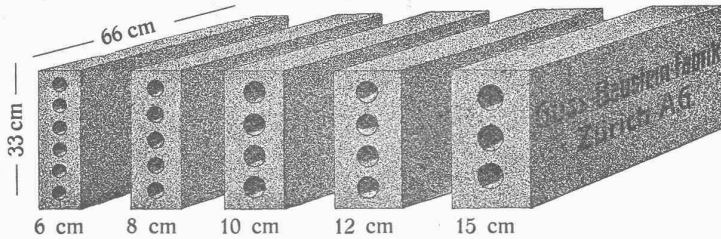
Patent Pfletschinger-Läufer

Huber & Lutz
Ingenieure, ZÜRICH
Stampfenbachstrasse 75



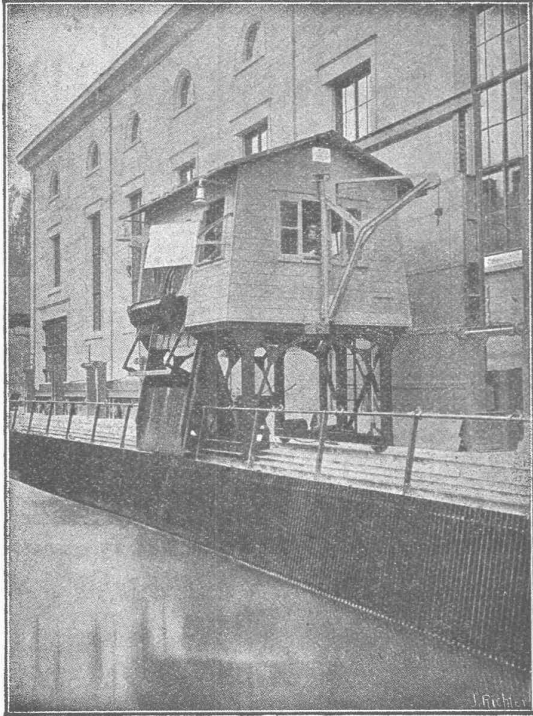
Längsgelochte Schlackensteine

(Eingetragene Marke)

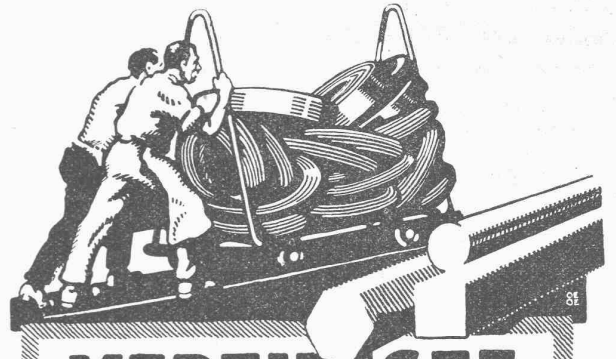


Anerkannt
 vorzügliches Baumaterial für alle Arten Hochbauten, insbesondere für **Zwischenwände**,
 und **Hintermauerungssteine**.
 Für **Fassadenmauerwerk Spezialsteine**.
 Verkauf direkt durch uns.

Guss - Baustein - Fabrik Zürich A. G., Zürich.



ELEKTRIZITÄTWERK WYNAU-LANGENTHAL
 Kombinierte Rechen-Reinigungsmaschine mit doppeltem Schwenkran
 In- und Auslandspatente **MASCHINENFABRIK** Gegr. 1850
JONNERET & SOHN, GENF
 Rechenreinigungsmaschinen f. jede Tiefe u. Rechenreinigung
 Projekte und Kostenanschläge kostenlos



**VEREINIGTE
 DRAHTWERKE
 A.G. BIEL**

EISEN & STAHL
 BLANK & PRÄZIS GEZOGEN, RUND, VIERKANT, SECHSKANT & ANDERE PROFILE
 SPEZIALQUALITÄTEN FÜR SCHRAUBENFABRIKATION & FAÇONDEREHEI
 BLANKE STAHLWELLEN, KOMPRIMIERT ODER ABGEDREHT
 BLANKGEWALZTES BANDEISEN & BANDSTAHL
 BIS ZU 300 mm BREITE
 VERPACKUNGS-BANDEISEN

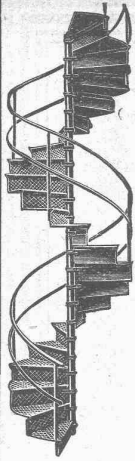
GROSSER AUSSTELLUNGSPREIS SCHWEIZ. LANDESAUSSTELLUNG BERN 1914



Cliche's Armbruster & Söhne
 für Buchdruck Ob. Zäune Zürich
 Tel. Hott.: 63 65



**Asphalt-Arbeiten
 Wasserdichte Abdeckungen**
HEINRICH BRÄNDLI, HORGEN
 Asphalt-, Dachpappen- und Holzzement-Fabrik



Gebr. Demuth

Telephon 170 **Baden** Telephon 170

Fabrik für
Moderne Blechbearbeitung
Patent. gepresste Treppen
Bauschlosserei
Eisenkonstruktionen
Patentirte Kessel

II. Abteilung

Sanitäre Einrichtungen
Elektrische Boyler und
Zentralheizungen

Glanz-Eternit

Ausländ. Patente, \oplus Patent 91802

für

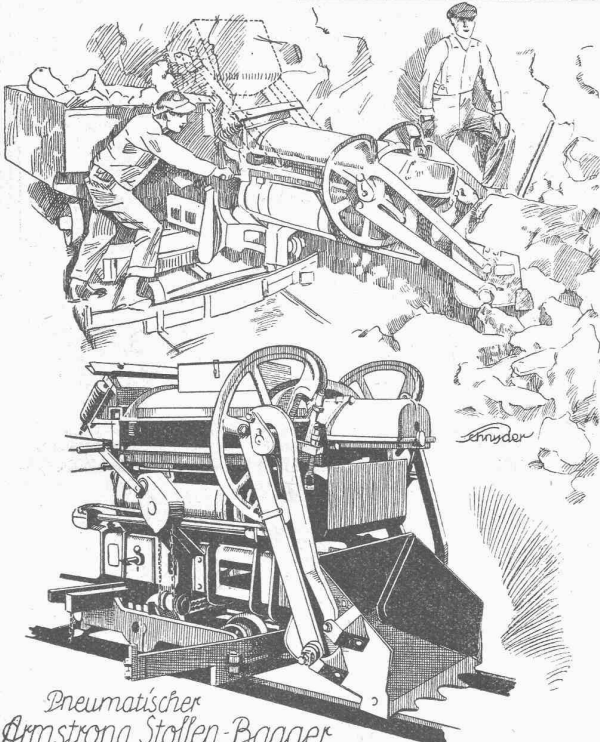
Wandbekleidungen

Vielseitige Verwendungsmöglichkeit

A. Maier, Glanz-Eternit

Niederurnen
 Telephon 71

Zürich, Gessnerallee 9
 Telephon Selnau 56.08



*Pneumatischer
 Armstrong Stollen-Bagger*

für Stollen von 1800 x 1800 mm Querschnitt.
 Leistung ca. 800 kg pro Ladung. 80-100% Arbeitersparnis
 Alleinvertretung für die Schweiz:

Allied Machinery Co. of America

Löwenstr. No. 16 **ZÜRICH** Tel.: Sel. 27.57
 Amerikan. Bau- und Hebmachines. Rollmaterial



Besuchen Sie die

8. WIENER INTERNATIONALE MESSE

(Frühjahrsmesse)

8.—14. März 1925.

Internationale Musterschau von Erzeugnissen der Industrie und des Gewerbes.

Konkurrenzlose Preise!

125,000 Besucher, darunter 25,000 ausländische Einkäufer aus 70 Staaten.

Bedeutende Fahrpreiserlässigung auf den österreichischen Bundesbahnen.

Grenzübertritt gegen Lösung einer Passvisummarke um Fr. 1.50.

Offizielle Vertretung für die Schweiz:

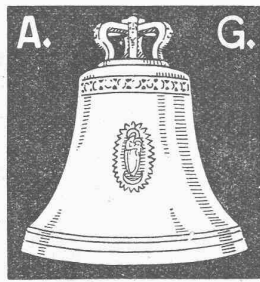
*Oesterreichische Handelskammer in der Schweiz,
 Zürich 1, Waisenhausstrasse 2.*

Auskünfte in *Reiseangelegenheiten* erteilen ferner:

Reisebureau Kuoni, Zürich, Bahnhofplatz 7,
 Die schweizerischen Filialen von Thos Cook & Son, London.

RÜETSCHI

A. G.



Glocken- Giesserei

(Bestehend seit dem XIV. Jahrhundert)

Kirchen-Geläute
 Renovation v. solchen
 Einzelne Glocken
 Glocken-Spiele
 Herdenglocken etc.

★ **AARAU** ★

Neuerung auf dem Heizungsgebiet!

Der

Patent-Korbrost- Heizkessel

D. R. P.

ist der **sparsamste** Heizkessel bei **spielend leichter** Bedienung.

Irmer & Elze

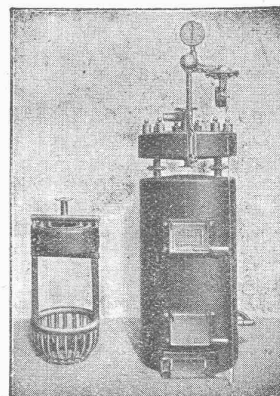
Bad Geynhausen

Masch'fabrik, Abt. Kesselbau

GENERALVERTRETER:

C. WÜRTZ, Ing., BASEL

Clarahofweg 17



Das Innere des Kessels, der „Korbrost“



SHELL



INDUSTRIELLE OELE

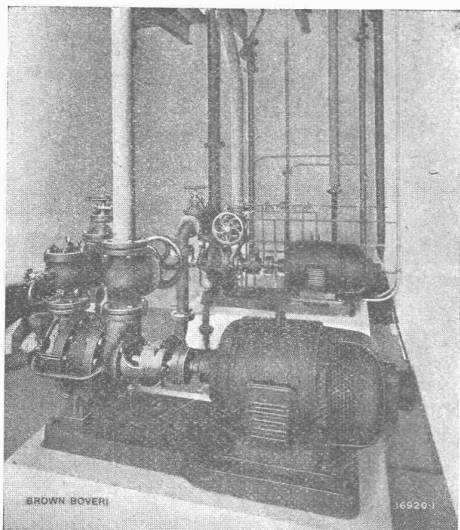
MASCHINEN-OELE
 MOTOREN- UND DYNAMOS-OELE
 KOMPRESSOREN- UND TURBINEN-OELE
 SATT- UND HEISSDAMPFCYLINDER-OELE
 DIESEL- UND SEMI-DIESELMOTOREN-OELE

General-Agenten der „SHELL OELE“ für die Schweiz:

JULES KUHN & Co. A.-G.
 Zürich — Bern — Cadenazzo

LUMINA A.-G.
 Genf — Basel — Martigny

B B C



Zwei Motoren mit Zentrifugalanlasser zum Antrieb von Pumpen im Schlachthaus Basel.

Wechselstrommotoren mit Zentrifugalanlasser

für Leistungen von 2,2 bis 175 kW

besonders geeignet für Bedienung durch ungeschultes Personal oder für Fernanlassen.

Einfacher Anlauf

Volles Anlaufdrehmoment

Normaler Anlaufstrom

Kleinste Stromstöße

infolge

symmetrischer Schaltung der Widerstände

A.G. BROWN, BOVERI & C^{IE} BADEN (SCHWEIZ)
 Verkaufsbureaux: Baden, Basel, Bern, Lausanne