

**Zeitschrift:** Schweizerische Bauzeitung  
**Herausgeber:** Verlags-AG der akademischen technischen Vereine  
**Band:** 85/86 (1925)  
**Heft:** 11

## **Werbung**

### **Nutzungsbedingungen**

Die ETH-Bibliothek ist die Anbieterin der digitalisierten Zeitschriften. Sie besitzt keine Urheberrechte an den Zeitschriften und ist nicht verantwortlich für deren Inhalte. Die Rechte liegen in der Regel bei den Herausgebern beziehungsweise den externen Rechteinhabern. [Siehe Rechtliche Hinweise.](#)

### **Conditions d'utilisation**

L'ETH Library est le fournisseur des revues numérisées. Elle ne détient aucun droit d'auteur sur les revues et n'est pas responsable de leur contenu. En règle générale, les droits sont détenus par les éditeurs ou les détenteurs de droits externes. [Voir Informations légales.](#)

### **Terms of use**

The ETH Library is the provider of the digitised journals. It does not own any copyrights to the journals and is not responsible for their content. The rights usually lie with the publishers or the external rights holders. [See Legal notice.](#)

**Download PDF:** 15.03.2025

**ETH-Bibliothek Zürich, E-Periodica, <https://www.e-periodica.ch>**

# Schweizerische Bauzeitung

**Abonnementspreis:**  
Schweiz 40 Fr. jährlich  
Ausland 50 Fr. jährlich

**Für Vereinsmitglieder:**  
Schweiz 32 Fr. jährlich  
Ausland 40 Fr. jährlich  
sofern beim Herausgeber  
abonniert wird

WOCHENSCHRIFT

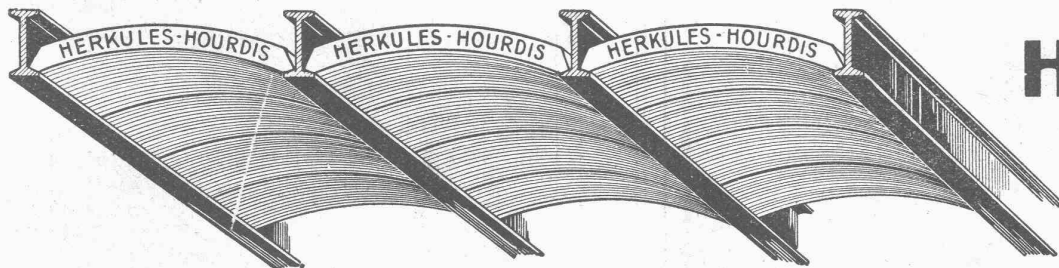
FÜR BAU-, VERKEHRS- UND MASCHINENTECHNIK

GRÜNDER ING. A. WALDNER, HERAUSGEBER ING. CARL JEGHER, ZÜRICH  
Verlag: A. & C. Jegher, Zürich — Kommissionsverlag: Rascher & Cie., Zürich und Leipzig  
ORGAN

**Insertionspreis:**

4-gespalt. Colonzeile od. deren Raum . 50 Cts.  
Haupttitelseite: 80 Cts.  
Alleinige Inseraten-Annahme: Rudolf Mosse, Annoncen-Expedition, Zürich, Basel und deren Filialen und Agenturen

DES SCHWEIZ. ING.- & ARCHITEKTEN-VEREINS & DER GESELLSCHAFT EHEM. STUDIERENDER DER EIDG. TECHN. HOCHSCHULE.



Unsere  
**Herkules-Hourdis**  
aus  
armiertem Beton

bieten durch ihre **hohe Tragfähigkeit, Billigkeit, raschen Einbau** und **sofortige Benutzungsmöglichkeit** der eingedeckten Räume **grosse Vorteile**. Ueber Keller, Magazine, Garagen und Fabrikräumen kann die **Untersicht sichtbar** bleiben.

**Guss-Baustein-Fabrik Zürich A.-G., Zürich.**

## 'Aufzüge'

für Banken und Industrie  
Brief-, Speise- und Warenaufzüge  
mit Handbetrieb erstellt mit Garantie  
**August Lerch, Zürich**  
Oetenbachg. 5 Mech.Schlosserei früher Kuttelg. 11

TEL. No. 6 **BERCHTOLD & CO** THALWIL  
**ZENTRALHEIZUNGEN**  
aller zeitgemässen Systeme



**Kugellager**  
**Rollenlager**

**SKF**

**Transmissionen**

**Riemenscheiben**

AKTIENGESELLSCHAFT

**SKF**

KUGELLAGER

Zürich 1, Sihlstrasse 1  
Telephon: Selnau 43.30

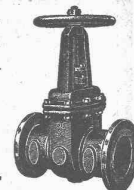


**Manometer A.-G., Zürich, Armaturen-Fabrik**  
(vormals Schäffer & Budenberg, Filiale Seebach, ständige Fabrikation seit 1896)

**Manometer, Thermometer, Dynamometer**

mit und ohne Registrierung, für jeden Zweck, bewährteste Konstruktionen, genau und zuverlässig.

Dampfventile, Hähne aller Art, Wasserstände, Schutzgläser,  
Pumpen, Injektoren, Elevatoren, Kondensstöpfe u. s. w.



## PERSONEN- & WAREN-AUFZÜGE

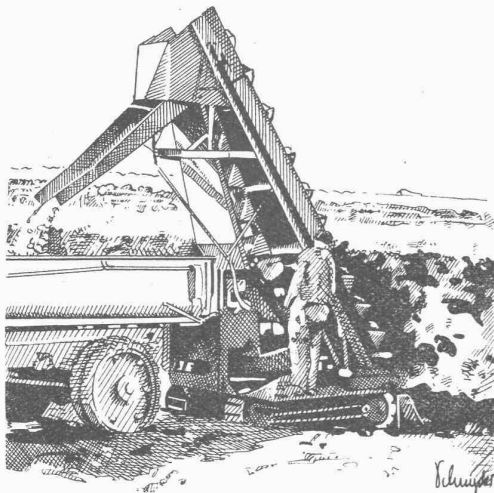
nach  
bewährtem  
System

für jede Leistung und Betriebsart

Schweiz. Wagonsfabrik Schlieren A. G., Schlieren-Zürich

Telephon: Selnau 11.15  
Telegr.: Wagonsfabrik Schlieren

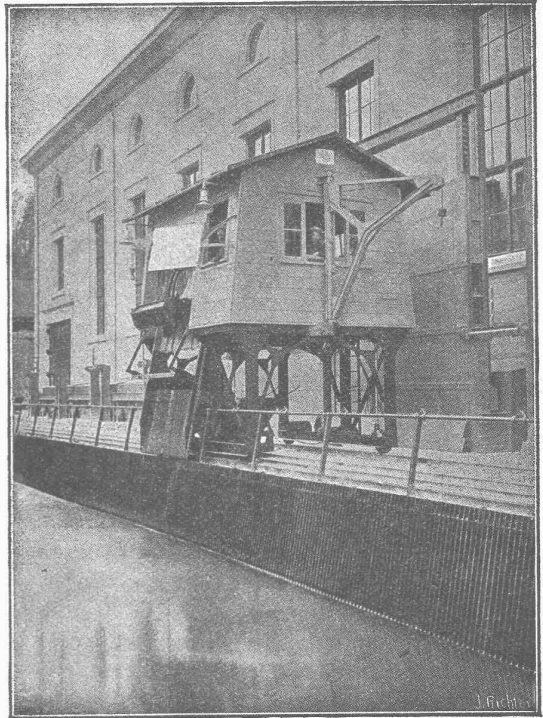
**« Barber Greene »  
Selbsflader**



**Allied Machinery Co. of America**

Löwenstr. No. 16 **ZÜRICH** Tel.: Sel. 27.57

**Kiesaufbereitungs-Anlagen,  
Konische Patent-Sortiertrommeln,  
Betonier-Anlagen, Giesstürme, Elevatoren,  
Mischer aller Grössen, Beförderungsrippen,  
Winden für Betonauzüge, Derricks,  
Dragline Bagger „Sauermann“.**



ELEKTRIZITÄTWERK WYNAU-LANGENTHAL  
Kombinierte Rechen-Reinigungsmaschine mit doppeltem Schwenkkran

In- und  
Auslandspatente **MASCHINENFABRIK** Gegr. 1850  
**JONNERET & SOHN, GENÈVE**

Rechenreinigungsmaschinen f. jede Tiefe u. Rechenneigung  
Projekte und Kostenanschläge kostenlos

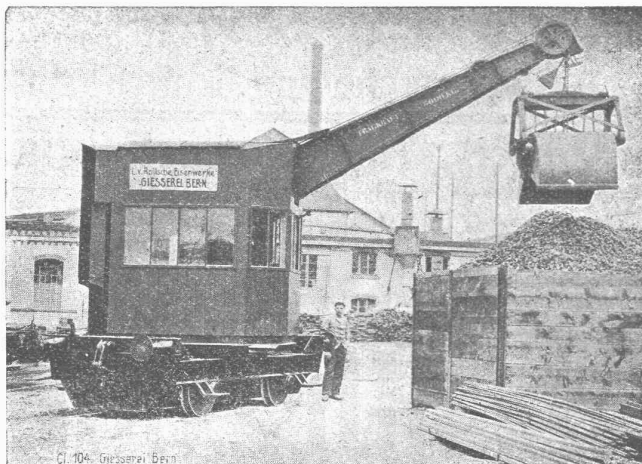
**Gesellschaft der L. von Roll'schen Eisenwerke, Gerlafingen**

Gegründet 1823

Gegründet 1823

**Werk „Giesserei Bern“ in Bern**

**Konstruktionswerkstätten, Eisengiesserei**



Cl. 104. Giesserei Bern  
Lokomotivdrehkran mit Akkumulatorenbetrieb, 5 Tonnen Tragkraft.

**Hebezeuge**

**Eisenbahnmaterial  
Schützenanlagen und  
Wehreinrichtungen  
Zahnradbahnmaterial  
Standseilbahnen  
Allgem. Maschinenbau**

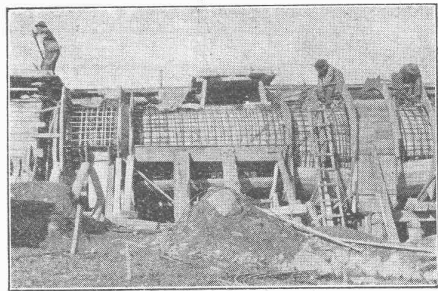
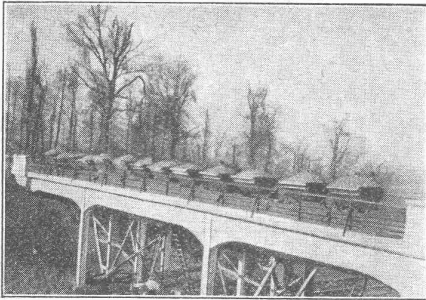


Telegramme: Giesserei Bern  
Telephon: Bollwerk 1066

# Terner & Chopard, Ingenieurbureau, Zürich

Bahnhofstrasse 72

Telephon: Selnau 83.25  
Telegramme: Terucho



**Armierter Beton  
im  
Hoch- u. Tiefbau**

**Fundationen, Brücken- und Wasserbauten, Reservoirs und Siloanlagen  
Pfahlfundierungen und Massivdecken nach eigenen Systemen**

**Bauleitungen, statische Berechnungen, Expertisen**

**SPEZIALITÄTEN: Industriebauten und Hetzerkonstruktionen**

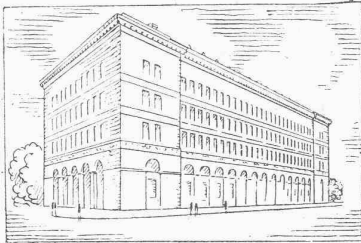
**Buss A.-G. Basel**  
Werk in Pratteln

**Eisenkonstruktionen** (Brücken — Hochbauten — Stauwehre — Krane — Maste etc.)

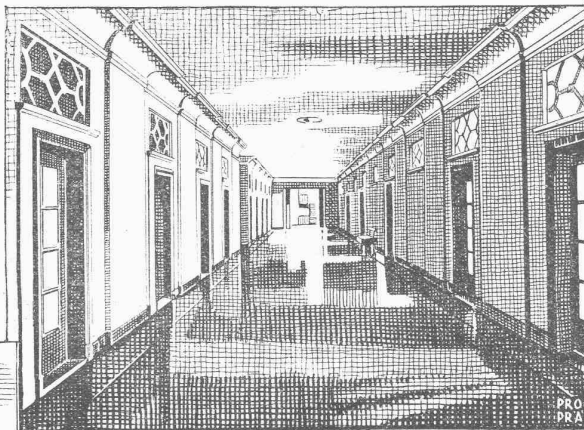
**Apparate und Behälter** aus Eisen, Kupfer und Aluminium

(Lagertanks, Querrohr-Dampfkessel, komplette Cysternenwagen, komplette Destillier-, Rektifizier-, Extraktions- und andere Anlagen aller Art, Kochkessel etc.)

**Wo  
legt man Inlaid,  
wo Korklinoleum?**



SCHWEIZ. NATIONALBANK ZÜRICH  
Korridor: Linoleum Marke Helvetia, uni  
grau, 5 mm, mit schwarzer Einfassung



Im Entrée, Schalterhalle, Korridor u. Treppenhais wird das schalldämpfende, dauerhafte u. gut zu reinigende **Kork-Linoleum** gebraucht. Linoleum Marke Helvetia — ein Schweizerprodukt — wird bei gleichen Preisen von keinem ausländischen Fabrikat übertroffen.

In Direktions- und Sitzungszimmern, sowie Bureauräumen verwenden Sie am besten das solide **Inlaid**, nach von ersten Künstlern entworfenen Mustern, das ruhig u. vornehm sich in Farbe und Zeichnung jedem Styl des Raumes anpasst.

**LINOLEUM A.-G. GIUBIASCO (SCHWEIZ)**  
*Agentur in Zürich: Bleicherweg 50.*

**Linoleum  
Helvetia**  
GIUBIASCO (SCHWEIZ)

# ADOLF FELLER HORGEN



Fabrik elektrischer Apparate.

## Installationsmaterial bewährter Ausführung für elektr. Licht- und Kraftanlagen

Vorschläge und Vorlage von Mustern an die Tit. Bauleitungen kostenfrei.



**HOCH- UND NIEDERSpannungs-Isolatoren**  
 FÜR FREILUFTSTATIONEN · APPARATE · LEITUNGEN · ETC.  
**PORZELANFABRIK LANGENTHAL A.G. SCHWEIZ**

### Gelenkkettenfabrik

Teleph. 16.96  
 Telegr. GAG A.-G.  
 Luzern



Gall'sche Ketten  
 Transmissionsketten  
 Auto- und Veloketten  
 Kettenräder und Zahnräder  
 in jeder Ausführung  
 Rasche und billige Bedienung

### Gusseiserne Muffen- und Flanschenröhren

sowie Formstücke

Schweizer  
 Normalien

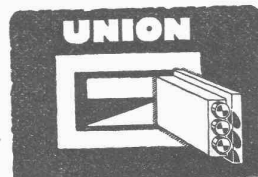
Lager  
 in Winterthur



für  
 normalen  
 und höhern  
 Betriebsdruck

**Kägi & Co., Winterthur**

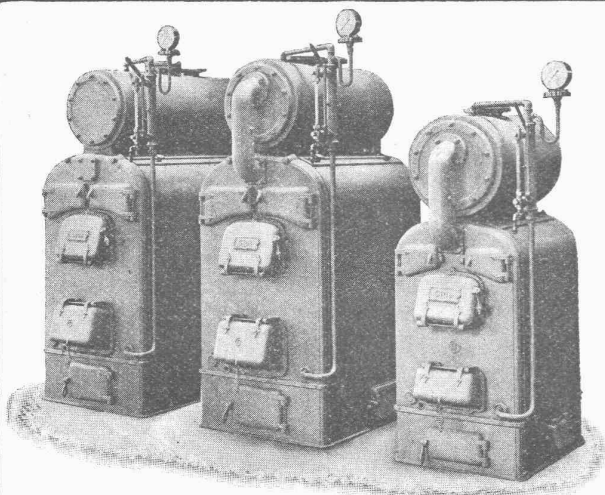
Telephon Nr. 496



**MAUERKASSEN**

B. SCHNEIDER  
 UNION-KASSENFABRIK  
 Zürich 1, Gessnerallee 36  
 Verlangen Sie Prospekt No. 37

GESELLSCHAFT DER LUDW. VON ROLL'SCHEN EISENWERKE  
 · FILIALE: EISENWERK CLUS KT. SOLOTHURN ·



## Cluser Heizkessel

für Warmwasser- und Niederdruck-Dampfheizung, sowie für gewerbliche Anlagen.

Bewährtes System. Einfache Bauart und Aufstellung.

Bequeme Reinigung während dem Betriebe.

Ueber 11 000 Cluser-Kessel im Betriebe.

### Radiatoren

nach verschiedenen Modellen.

Rippenheizröhren, Luftheizapparate, Wärmeplatten,  
 Wärmeschränke, Wärmetische,  
 Formstücke, Flanschen und Venfile etc. etc.

Lieferung ab Vorrat.

Zu beziehen durch die Installationsfirmen.

# Eisenkonstruktionen

Brücken, Hochbauten, Maste, Reservoirs, Krane, Stauwehre, Blecharbeiten etc.

## Wartmann, Vallette & Cie., Brugg (Filiale in Genf)

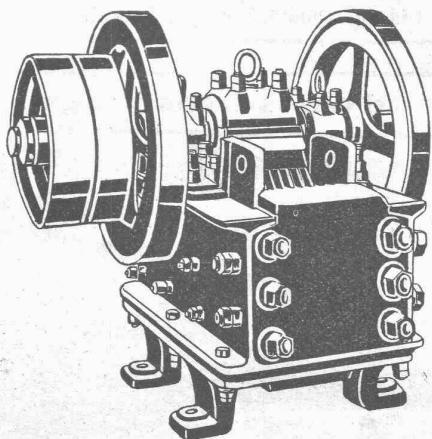


**TURBINEN  
LEITUNGEN**

ENTWURF \* AUSFÜHRUNG \* MONTAGE



PROMETHEUS-WERKE AKTIENGESELLSCHAFT HANNOVER-DEUTSCHLAND



Steinbrecher

Sämtliche  
**Zerkleinerungs-  
Sortier- u. Waschmaschinen**  
für die Baubranche

Stabile, fahrbare und Automobil-  
**Steinbrecher**

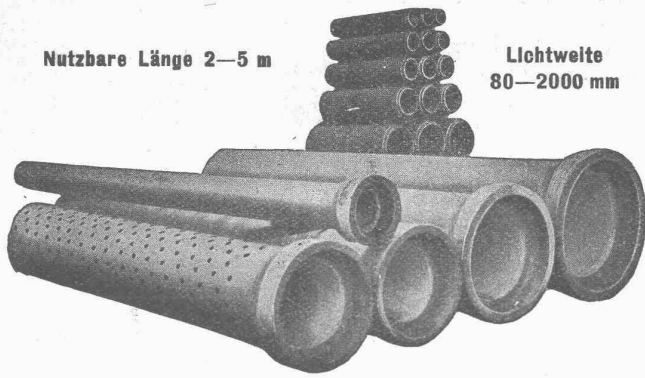
Unsere Spezialität seit 25 Jahren — Bis 30 m<sup>3</sup> stündlicher Leistung

**Kauf — Miete**

Strassenbaumaschinen

## U. Ammann, Langenthal

Maschinenfabrik A.-G.



Nutzbare Länge 2—5 m

Lichtweite  
80—2000 mm

# Armierete Betonröhren

für Turbinen- und Trinkwasserleitungen, Bewässerungsanlagen, Jaucheleitungen, Kabelanlagen, Kanalisationen u. Durchlässe etc. bis 10 Atm. Betriebsdruck.

## Armierete Beton - Sickerröhren Dünnwandige Cement-Drainieröhren

Baulänge 50 und 100 cm. Lichtweite 150—350 mm.

Alle Röhren garantiert wasserundurchlässig u. säurebeständig.

Hohe Festigkeiten auf Biegung und Scheitelbelastung.

Lieferung durch „Siegwartbalken-Gesellschaft Luzern“ und „Desmeules Frères Granges-Marnand“.

# Eisenwerk-Aktiengesellschaft Bosshard & Cie., Näfels

## Abteilung: Eisen-Konstruktionen:

Brücken - Hochbauten - Reservoirs - Maste - etc. - etc.

## Abteilung: Maschinen-Fabrik:

Schleusen- u. Wehranlagen - Baumaschinen - Steinbrecher

Krane aller Systeme - Mechanische Förder-Anlagen - Spezialität: Stahlband-Transportanlagen

**Gerettet**



durch die  
**feuersichere Imperial-Stahltür**

Vereinigt die Vorzüge der Feuersicherheit, Stabilität und des gefälligen Aussehens. In hervorragender Weise von allen massgebenden deutschen Behörden und den Versicherungs-Gesellschaften als feuersicher anerkannt

**Porta-Westfalika-Stahltür**

Man verlange kostenlos Prospekte

**Deutsche Metalltüren-Werke**

**August Schwarze, Brackwede i. W.  
Berlin NW 7, Unter den Linden 39.**

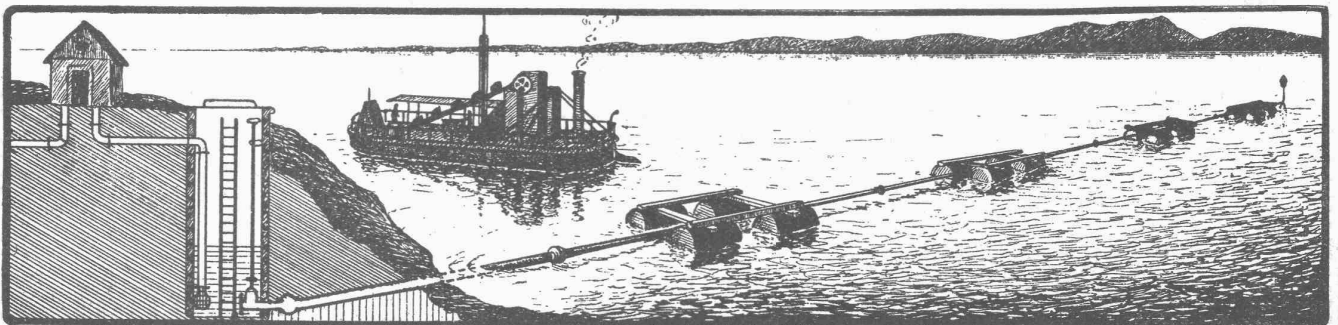
Vertreter f. d. Schweiz: FRITZ ZIEGLER, SCHAFFHAUSEN, Promenadenstr. 27.



die anerkannt beste Anstrichfarbe für Innen- u. Aussen.  
Hochglänzend und Matt.

Generalvertreter für die Schweiz:  
**C. Hässig, Dufourstrasse 53, Basel.**

## Spezial-Unternehmung für See- und Grundwasserfassungen



### SONDIERBOHRUNGEN

**J. STRIKER, Belpstr. 41 - - Tel.: Bollwerk 33.78, BERN**

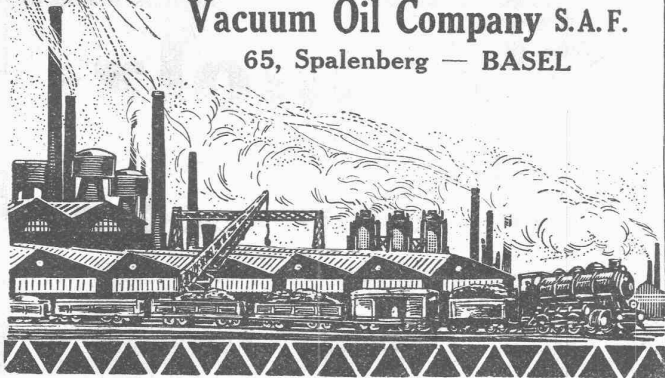
# Die Hochwertigen Oele



Sichern eine vollkommene  
Schmierung jeder  
Maschinentype

- Dampf und Wasserturbinen  
- Diesel Motoren -  
- Rohoel Motoren -  
- Dampfmaschinen -  
Elektrische Motoren  
- Textilmaschinen -

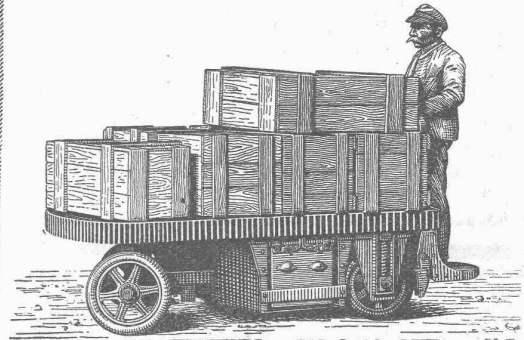
Vacuum Oil Company S.A.F.  
65, Spalenberg — BASEL



# M A N

MASCHINENFABRIK AUGSBURG-NÜRNBERG A.G.

## KRAFTKARREN DAS NEUE KLEINFahrZEUG

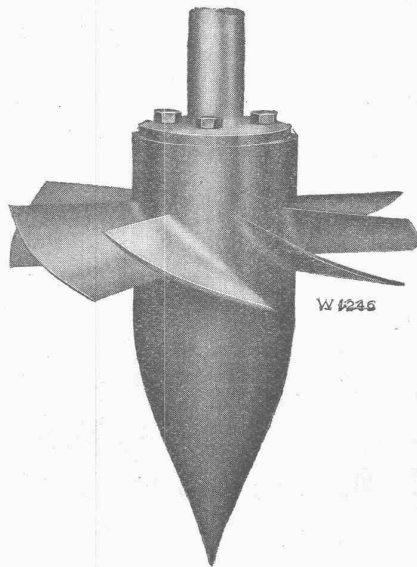


Näheres Drucksache S. P. 08  
durch unsere  
General-Vertretung für die Schweiz:  
Maschinen-Aktien-Gesellschaft, Bern  
Monbijoustrasse 61

B 14.

# Escher Wyss & C<sup>ie</sup>, Zürich

## Propeller- Turbinen



## Kaplan- Turbinen

Höchster  
Wirkungsgrad

Grösste  
Schnelläufigkeit



# FÜR DAS TECHNISCHE BUREAU

*Clichés, Atelier für photographische*

*Uebertragung von Vermessungsoperaten  
in andere Masstäbe*

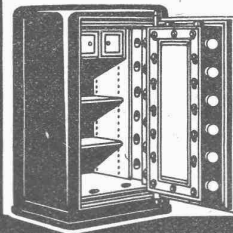
*Direkte Kopie von Katasterplänen*

*Uebersichtspläne, Stadtpläne, Exkursionskarten,  
Buchdruckerei, Lithographie*

**Art. Institut Orell Füssli, Zürich**

Verlag des „Bürgerhauses in der Schweiz“

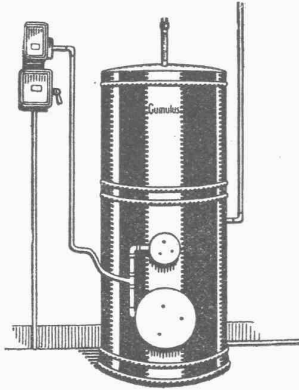
## KASSENSCHRÄNKE.



**Tresoranlagen  
Panzer-Türen  
Einmauerschränke**  
Büromöbel aus Stahlblech

**BAUER A.G. ZÜRICH 6.**  
Gegründet 1862.

## Elektrische Heisswasserspeicher « CUMULUS »



für Wandmontage, Badeboiler, stehende Boiler,  
Sparboiler etc., sofort ab Lager lieferbar.

NEU!

### Elektr. Akkumulier-Fussbodenheizung

Die ökonom. Heizung der Gegenwart  
Verlangen Sie unsere Kataloge!

Fabrik elektrischer Apparate

**FR. SAUTER A.-G., BASEL**

## Steinholz- Fabrik-, Bureau- und Magazinböden

sind die beliebtesten und bewährtesten, sei es auf  
Beton oder alte, ausgelaufene Bretterböden, fugenlos,  
feuersicher und warm. Billigste Berechnung, prompte,  
fachgemässe Ausführung. Prima Referenzen.

**STEINHOLZWERKE ZÜRICH**  
F. HUG, Müllerstrasse 43

Telephon Selnau 69.81



# CERESIT

**macht nasse Keller, feuchte Wohnungen garantiert staubtrocken.**

1A REFERENZEN

Deutsches Reichs-Patent

PROSPEKTE GRATIS

**WUNNERSCHE BITUMENWERKE G. m. b. H., UNNA i. W.**

General-Vertreter:  
**H. SIGG & Co**  
**SCHAFFHAUSEN**