

Zeitschrift: Schweizerische Bauzeitung
Herausgeber: Verlags-AG der akademischen technischen Vereine
Band: 85/86 (1925)
Heft: 11

Werbung

Nutzungsbedingungen

Die ETH-Bibliothek ist die Anbieterin der digitalisierten Zeitschriften. Sie besitzt keine Urheberrechte an den Zeitschriften und ist nicht verantwortlich für deren Inhalte. Die Rechte liegen in der Regel bei den Herausgebern beziehungsweise den externen Rechteinhabern. [Siehe Rechtliche Hinweise.](#)

Conditions d'utilisation

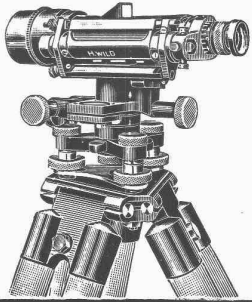
L'ETH Library est le fournisseur des revues numérisées. Elle ne détient aucun droit d'auteur sur les revues et n'est pas responsable de leur contenu. En règle générale, les droits sont détenus par les éditeurs ou les détenteurs de droits externes. [Voir Informations légales.](#)

Terms of use

The ETH Library is the provider of the digitised journals. It does not own any copyrights to the journals and is not responsible for their content. The rights usually lie with the publishers or the external rights holders. [See Legal notice.](#)

Download PDF: 02.04.2025

ETH-Bibliothek Zürich, E-Periodica, <https://www.e-periodica.ch>



Nivellierinstrument Universal-Theodolit **WILD**

Beste Instrumente für rasches, sicheres Arbeiten
stark gebaut - kleines Gewicht

**Nivellierlatten, Bandmasse, Winkelprismen,
Lupen, Reisszeuge, Planimeter, Pantographen**

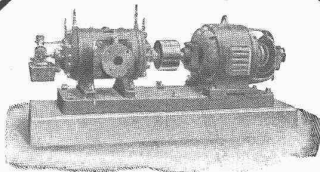
Verkaufs - Aktiengesellschaft H. WILD - Heerbrugg

(Telephon 95)

Maschinenfabrik

Burckhardt & Co.

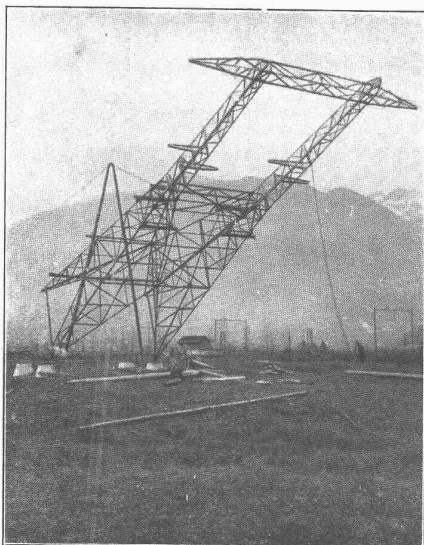
BASEL



KOLBEN-UND ROTATIONS- KOMPRESSOREN

Riemenantrieb oder direkte
Kupplung mit Motoren, stationär
u. fahrbar, Druckluftbohrhämmer.
Komplette Druckluftanlagen.

ATELIER
RUDOLF
MOSE



Aug. Schneider & Co^{ie}

Bern

Elektro-Hoch- und Tiefbau- Unternehmung

Bau elektr. Hoch- und Niederspannungs-
Freileitungen — Weitspannsystem

Kontakt- und Speiseleitungen elektrischer Bahnen
Transformatoren - Stationen und Schalt - Anlagen

Elektrizitätsversorgung
ganzer Ortschaften und Industrie-Unternehmen

A.-G. der
Maschinenfabrik
von

Theodor Bell & Cie.

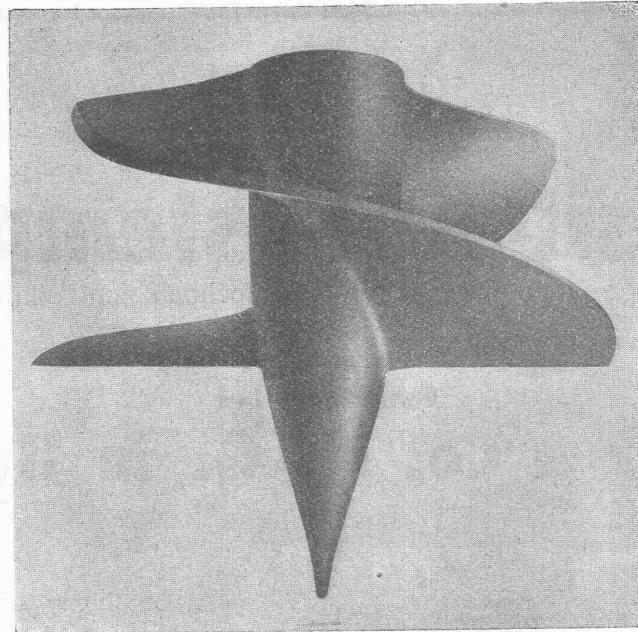
Kriens-Luzern

Gegründet 1855

**Wasser-
Turbinen**

für alle Gefälle und
Leistungen

Präzisions-Regler



Laufgrad einer Bell-Schnelläufer-Turbine für spezifische Drehzahlen von 700 bis 1100 pro Minute. Erreichter Wirkungsgrad bis 89%.

**„Bell“-
Schnelläufer**

Wehranlagen
Rohrleitungen

Walo Bertschinger

ZÜRICH, Hafnerstrasse 7.

Spezialfirma für:

Geleisebau

Ständiges grosses Lager in
Normalbahn- und Fabrikgeleisen,
Weichen und Drehscheiben.
Geleiseneubau, Unterhalt, Reparaturen.
Geleisebauwerkstatt.
Abnorme Geleise-Anlagen.

Strassenbau

Asphalt- und Teermakadam.
Oberflächenteerungen.
Neuanlagen.
Unterhalt.
Strassenwalzen-Betrieb.

Submissions-Anzeiger

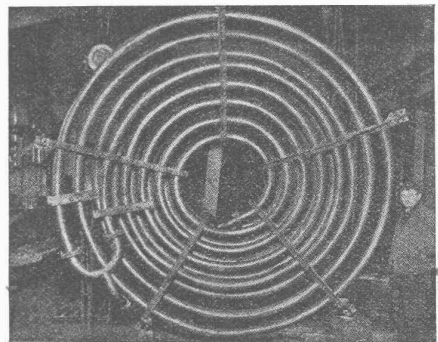
Termin	Auskunftstelle	Ort	Gegenstand
20. März	Bureau f. Elektrif. S. B. B.	Zürich	Montage der elektrischen Fahrleitung Zürich-Winterthur
20. "	Möri & Krebs, Arch.	Luzern	Innere und äussere Arbeiten zum Neubau der Baerenhof A.-G. in Luzern
21. "	Tiefbaubureau S. B. B.	Luzern	Perron-Unterführung und Zwischenperron auf der Station Mendrisio
21. "	Bureau f. Elektrif. II, S. B. B.	Olten	Montage der elektrischen Fahrleitung Aarburg-Wilerfeld
23. "	Ing. H. & E. Salzmann	Solothurn	Verbauung des Chesselbaches v. d. Fallern bis ins Widlisbach (Länge 880 m).
23. "	Kantonsingenieur	Zürich	Korrektion der Sihlstrasse Langnau u. Sihlbrugg
23. "	Gas- und Wasserwerk	Basel	Sämtliche Arbeiten zu einem Wasserturm auf dem Bruderholz
28. "	Bureau der Mosterei	Bischofszell	Sämtl. Arbeit. z. Lagerhausneubau d. Obstverwertungs-Genossensch. Bischofszell

Expansit-Korksteinplatten

sind das einzig richtige Isoliermaterial für den Hochbau zum Wärme- und Feuerschutz.

Fabriklager bei

Wanner & Co. A.-G. in Horgen.



ROHRSCHLANGEN

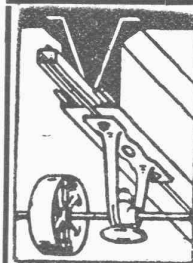
aller Art, als: Kühl-, Heiz-, Koch- und Verdampfschlangen.
Hermann Klaus, Ing., Zürich, Lagerstr. 51.

„ILRIN“ das elektrische Tageslicht

ist technisch und hygienisch die vollkommene Beleuchtungsart für Arbeits-, Fabrikations- und Verkaufsräume jeder Art und Branche.
Gleichmässige, blendungsfreie u. farbenrichtige Beleuchtung.

Generalvertretung des Originalreinlichtes „ILRIN“:

Ingenieur-Bureau **KIEFER & LUDWIG** vorm. Emil Kiefer
Tel.: Selnau 27.87 ZÜRICH 2 Gotthardstrasse 62



D.K.G. Ankerschienen Transmissionsträger

sind einzige Mittel zur rationellen Befestigung von
Transmissionen, Rohrleitungen etc.
in modernen Industriebauten.

Verlangen Sie gefl. Katalog, Referenzliste und Preise.
Ware sofort ab Schweizerlager lieferbar.

J. Louis Müller, Luzern
(Telephon 4.22)

GUSS-ASPHALT-ARBEITEN

für Hoch- und Tiefbau

erstellen mit aller Garantie für kunstgerechte und dem jeweiligen Zwecke angepasster Ausführung:

Tel. S. 21.08 **A. Schmid's Erben, Asphaltgeschäft, Zürich** Tel. S. 21.08

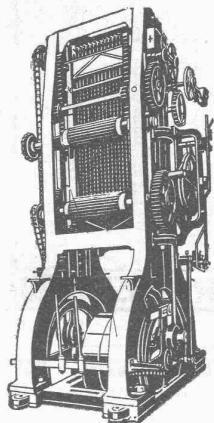
GEGEN: **KÄLTE**
WÄRME
SCHALL

KORK PLATTEN
SCHALEN
SCHROT

DIPLOLITH u. GEMENTSTEIN-FABRIK E. G.

KÄPFNACH-HORGEN

Rauschenbach



Moderne
**Holzbearbeitungs-
Maschinen**



Verlangen Sie
Kataloge und Prospekte!
Ingenieurbesuch kostenlos
Maschinenfabrik Rauschenbach
A.-G., Schaffhausen

Hochleistungs-
Vollgatter Modell VB.

PRÄZISIONS REISSZEUGE

Kern
AARAU



Kern & Cie AG.
AARAU - PRÄZISIONSWERKSTÄTTEN

Perlgrund grau

verhindert Rostansatz

Vorhandene Rostwucherungen werden vollständig isoliert. **Perlgrund grau** verleiht der Deckfarbe grössere Haltbarkeit und bringt bedeutende Material- und Zeitersparnisse.

Verlangen Sie unsern Prospekt „Rostschutz“!

H. KELLER & Co.
Oelfreie Grundlermittel - Gesellschaft

Teleph. Selnau 79.05 **ZÜRICH** Selnaustrasse 8

Neue kompressorlose

Deutzer - Dieselmotoren

Rohölverbrauch nur 170 gr per PS/Stunde.
Weitaus vorteilhafter als elektrische Kraft.

Zweitakt-Rohölmotoren

von 6 PS an.

Unübertroffene, einfache Konstruktion. Keine Ventile, keine Zündapparate, keine Wassereinspritzung.

GENERAL-VERTRETUNG FÜR DIE SCHWEIZ

WÜGLER, MANN & Co.
ZÜRICH-ALBISRIEDEN



SAURER

Lastwagen · AKT.GES. ADOLPH SAURER ARBON.SCHWEIZ · Omnibusse.



Das lästige und zeitraubende Zerschneiden der

Drahtziegel-Rollen

fällt weg. Die

Schweiz. Drahtziegel-Fabrik A.-G., Lotzwil

liefert

Drahtziegel-Streifen

in allen Breiten.

Muster und Preislisten verlangen

Goldene Medaillen:
Bern 1914, Barcelona 1921



Minerva Zürich

Rasche u. gründl. Maturität

svorber- reitung

Handelsdiplom

Inhaber und Direktoren: A. Merk und Dr. Husmann.



H. HEER & Co.

OLTEN

SPEZIALITÄT:
Gelochte und gepresste Bleche

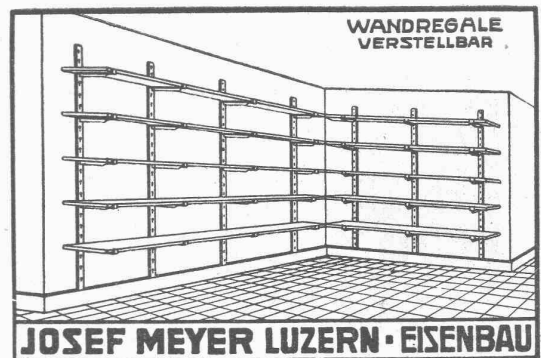
Akkumulier-Oefen

System Therma-Bodmer

mit billigem Nachtstrom zu heizen, bewähren sich vorzüglich

Gustav Bodmer & Cie

Ofenfabrik, Zürich
Holbeinstrasse 22



WANDREGALE
VERSTELLBAR

JOSEF MEYER LUZERN · EISENBAU

Naturasphalt von Travers

Einzige Asphaltminen der Schweiz

Anerkannt bester Naturasphalt

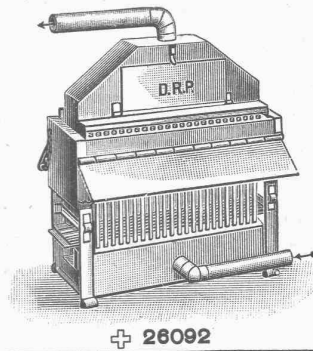
Konzessionäre für die Schweiz:
E. R. Zetter & Co.
in Solothurn.

Gegründet 1843



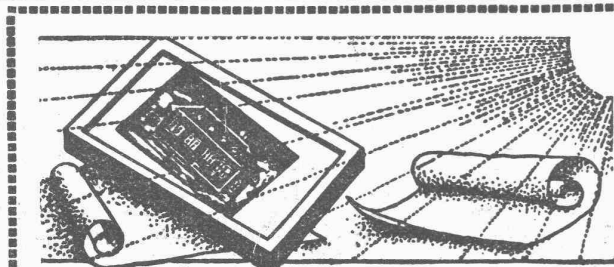
Fabrik-Marke

Hygienische Trockenheizung von Bauten.



Trocknung und Temperierung von Neubauten
mit und ohne Bedienung

Paul Appel
Zürich Bern
Limmatstrasse 55 Tel. Selnau 66.54
Länggasstrasse 26 Tel. Bollwerk 309



Lichtpausen div. Verfahren
Plandruck — Zinkdruck

Elektr. u. pneumatische Lichtpausapparate
Erstkl. Pauspapiere für Bleistift und Tusch

Schweiz. Lichtpausanstalten A.-G.
vorm. Haff & Cie., Zürich, Zähringerstr. 55 (Leonhardpl.)

Cliche's Armbruster & Söhne
für Buchdruck Ob. Zäune Zürich
Tel. Hott. 63 65

Flottmann

Luftkompressoren

Zu verkaufen:
180 m Rollbahn-Geleise

Spurweite auf 50 oder 60 cm verstellbar, sowie

4 Rollwagen u. 1 Drehscheibe.

Burggemeinde BRÜGG b. Biel.

Joh. Müller Centralheizungen als Spezialität

Rüti (Zch.), Teleph. 30 Zürich 1, Bellevue, Teleph. Hottingen 324 Chur, Teleph. 160

S II Heizkessel

(System Strebel)
Serie II

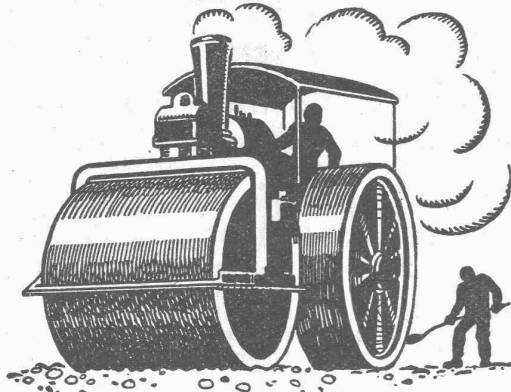
und andere bewährte Modelle

Radiatoren

Erstklassige Ausführung.

Zent A. G. Bern

Walzasphaltbeläge



SCHWEIZ. STRASSENBAU-
UNTERNEHMUNG A. G.

BERN
LAUPENSTR. 8

TEL.: BOLLWERK 34.33

ZÜRICH
STEINWIESSTR. 40
TEL.: H. 4381

LAUSANNE
PETIT-CHÊNE. 22.
TEL.: 20.28



Für weiterfeste

FARBIGE FASSADEN

eignen sich nur die seit Jahrzehnten bewährten

KEIM'schen MINERAL-FARBEN

Prospekte und Auskunft durch das Generaldepôt für die Schweiz:

CHR. SCHMIDT

Zürich, Hafnerstr. 47

Telephon: Selnau 39.16

Millimeter Papiere und Blocks

Entwurf-Zeichenpapiere
Zeichenkartons
Pauspapiere
Pausleinwand
Lichtpauspapiere

Muster und Angebot kostenlos

GEBRÜDER
SCHOLL
POSTSTRASSE 3 ZÜRICH

Terrasit Edel-Putz

der wefferfeste Naturstein

hat sich als Schweizer-Produkt
seit 1913 glänzend bewährt

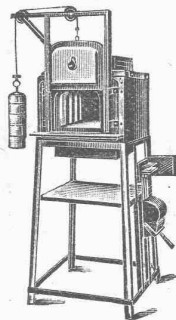
Alleinfabrikant

HANS ZIMMERLI

Mineral-Mahlwerke, Zürich 4

Transportable

Industrie-Oefen



der Firma

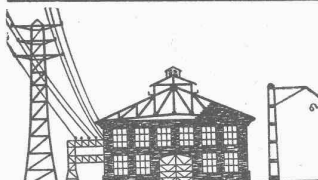
Deutsche Gold- und Silber-Schmeldeanstalt
vormals Roessler, Tonwaren-Abtlg., Frankfurt a. M.

liefert

HELICO S. A.

2, rue des Terreaux

NEUCHÂTEL



Eisen-Konstruktionen

HARTMANN & CIE.
BIEL - BIENNE

Constructions métalliques

BAUMANN, KOELLIKER & Co., A.-G., ZÜRICH 1

BAHNHOFSTRASSE - FÜSSLISTRASSE 4

Hochspannungsleitungen - Sekundärnetze


JAK. MEYER
S. I. A.
DIPL. INGENIEUR &
GRUNDBUCHGEOMETER
TEL. 6
ADLISWIL ZCH.

DEMAG
10468



Welt-Markte
Elektro-Züge
500-5000kg Tragkraft
Die besten Hebezeuge für
alle Betriebe.
Liefert ab Lager **Basel**
G. Bäumlin, Luzern
Ingenieur, S. I. A.

**KITTLÖSE
GLASDÄCHER**
System Zimmermann



WALTHER & MÜLLER
BERN



**Blechwaren-Fabrik
& Apparatebau-Anstalt
F. Bertrams**
Vogesenstrasse **Basel** Telefon 1196

Clichés
Tel. Hofl.
3230
Bachmann & Co.
ZÜRICH Hirschengr. 74.

Erfindungs-Patente
Marken-Muster-
& Modell-Schutz im In- u. Ausland
H. KIRCHHOFER vormals
Bourry-Séquin & Co. ZÜRICH
1880
Gegründet

Alfr.
Schmidweber's Erben A.-G.
Dietikon - ZÜRICH - Luzern

**Innen- und Aussendekorationen
in poliertem Marmor und Granit**

Kollektiv - Nutzholz - Angebot.

Der Sturm vom 15. Februar a. c. hat im Obertoggenburg bedeutende Waldbestände teilweise oder gänzlich zu Boden geworfen, die nun zur sofortigen Nutzung gelangen müssen. — Davon ist der grösste Teil wertvolles, feijnähriges Bergfichtenholz, das grossenteils samt den Wurzeln geworfen, also nicht gebrochen wurde. Im Auftrage der Waldbesitzer rufen wir diese Zwangsnutzungen heute schon zum Verkaufe aus und ersuchen sämtliche Holzkonsumenten, die solche Sortimente verwerten oder vermitteln, uns Angebote einzureichen.

Es kann sowohl der Verkauf ganzer Partien von kleinerem oder grösserem Umfang, so wie es liegt, mit Aufarbeitung durch die Käufer und Bezahlung an den Waldbesitzer auf Nachmass, als auch die Aufarbeitung durch die Waldbesitzer mit Ablängung nach den Wünschen des Käufers in Frage kommen. — Durch die Ermöglichung eines Einflusses der Käufer auf die Ablängung hoffen wir den Interessen der Holzkonsumenten weitgehend entgegenzukommen.

Auch Reflektanten grösserer Mengen Nadelbrennholz belieben sich zu melden. — Anfragen beantwortet und Angebote vermittelt

Das Bezirksforstamt Toggenburg
in Nesslau.

**Une Société électrique de la Haute-Savoie
engagerait un
Géomètre diplômé**

pour la tenue à jour de ses plans de cadastre et de réseaux, l'établissement de dossiers administratifs et relevés divers sur le terrain. Connaissance de la langue française exigée.

Adresser les offres de service avec curriculum vitae et copie de certificats d'études et de travail sous chiffre Z. O. 625 à
Rudolf Mosse, Zürich.

**Gesucht: Ein
Mechaniker - Techniker**

mit vollständiger Lehrzeit als Mechaniker. Abgeschlossene Technikumbildung erwünscht, für eine grössere Textilfabrik als verantwortlicher Leiter von Reparaturwerkstätte, Maschinenunterhalt, Dampf-, Wasser-, elektrischen und sonstigen Betriebseinrichtungen. Verlangt wird vollständige Beherrschung der italienischen Sprache. Alter ca. Mitte 30, Schweizerbürger.

Offerten mit Zeugnisabschriften, Lebenslauf, Referenzenangabe, persönliche Verhältnisse, Eintrittstermin und Gehaltsforderung sowie Bild. Schriftliche Offerten unter Chiffre Z. P. 664 befördert
Rudolf Mosse, Zürich.

Concours d'architecture.

La Direction du 1^{er} arrondissement des chemins de fer fédéraux à Lausanne ouvre un concours restreint entre les Architectes suisses domiciliés dans le Canton de Fribourg avant le 1^{er} janvier 1924 pour l'étude d'un projet en vue de la construction d'un nouveau bâtiment aux voyageurs à la gare de Fribourg.

Le délai pour la livraison des projets est fixé au 15 juin 1925.

On peut se procurer le programme du concours et les pièces annexes auprès de la Direction du 1^{er} arrondissement des C. F. F. à Lausanne contre envoi préalable d'une somme de frs. 20. — qui sera remboursée à tous les concurrents qui auront fourni un projet complet

**Patent-Verkauf
od. Lizenz-Abgabe.**

Die Inhaber des schweizerischen Patentes No. 60592 vom 21. Februar 1912, betreffend:
„Maschine zum Schleifen von Rollen, insbesondere für Rollenlager“, wünschen das Patent zu verkaufen, in Lizenz zu geben oder anderweitige Vereinbarungen für die Fabrikation in der Schweiz einzugehen.

Anfragen befördert **H. Kirchofer** vormals Bourry-Séquin & Co., Ingenieur- u. Patentanwaltsbureau in Zürich 1, Löwenstr. 51.

**ELEKTRO
REPARATUREN**
jeder Art, prompt & gewissenhaft
KAEGI & EGLI
ZÜRICH
Telephon
S. 1054

Bautechniker

erfahren mit allen vorkommenden Arbeiten, 29 Jahre alt, mit langjähriger Auslandspraxis, prima Referenzen u. Zeugnisse, sucht Stellung auf 1. od. 15. März in Bureau. Gefl. Offert. unt. Chiffre Z. E. 616 an **R. Mosse, Zürich.**

PATENTE
Hans Stickerberger
Ingenieur
Basel

Geometer

mit Vermessungs- und Bau-praxis sucht Anstellung. Offerten unter Chiffre JH. 4329 Z. an **Schweizer-Annoucen A.-G., Zürich, Bahnhofstrasse 100.**

**Patent-Verkauf
od. Lizenz-Abgabe.**

Der Inhaber der schweizerischen Patente Nr. 69370 vom 27. Februar 1914 und No. 69802 vom 20. Februar 1914, betreffend:
„Maschine zum Schneiden von Radzähnen“, wünscht die Patente zu verkaufen, in Lizenz zu geben oder anderweitige Vereinbarungen für die Fabrikation in der Schweiz einzugehen.

Anfragen befördert **H. Kirchofer** vormals Bourry-Séquin & Co., Ingenieur- u. Patentanwaltsbureau in Zürich 1, Löwenstr. 51.

**Architekt
oder
Bautechniker**

mit prima Referenzen, tüchtiger Geschäftsmann, ist Gelegenheit geboten, sich in gut eingeführtes Architekturbureau im Kanton Solothurn mit einer Einlage zu verassocieren.

Offert. u. Chiff. Z. M. 623 beförd.
Rudolf Mosse, Zürich.

Zu verkaufen:

In der Nähe der Stadt Biel, an Bahnstation, modern eingerichtete

mechanische Schreinerei

mit allen erforderlichen Maschinen und Werkzeugen. Für tüchtigen Fachmann sichere Existenz. Kaufsbedingungen günstig.

Nähere Auskunft wird erteilt vom

Notariatsbureau WEIBEL, NIDAU.

**Tüchtiger Bauführer
gesucht**zu baldigem Eintritt von grösserer Bauunternehmung der Zentralschweiz. — Gefl. Anmeldungen mit Ausweis über bisherige Tätigkeit und Gehaltsansprüche sind zu richten unter Chiffre OF. 3623 R. an **Orell Füssli-Annoncen, Zürich.**

Besonderer Umstände halber ist eine Anzahl neuer, ganz moderner

Glüh- und Härteöfenmit Koks- oder Oelfeuerung **billig abzugeben.**Glühraum-Abmessungen von: 500 × 300 × 200 mm bis
700 × 500 × 300 mm.**Ingenieur A. FARNER, Küssnacht-Zürich.**
Rosenstrasse 18.**Für Baumeister und
Bauunternehmer.**Infolge Liquidation äusserst billig zu verkaufen: **Elektromotor**, 10 Pf. für Baumaschine, diverse **Flaschenzüge, Bauwerkzeuge, Schaufeln u. Pickel, Spitzgeschirre, Seile, Ketten** und diverse andere Baumaterialien. Anfragen unter Chiffre Q. 276 Ch. an die **Publicitas A.-G., Chur.****Bautechniker - Bauführer**mit langjähriger In- und Auslandpraxis, dipl. Winterthur 1912, **sucht sich zu verändern.** Flotter Zeichner und Statiker. Erfahrung in d. Ausführung v. Eisen-Betonarbeiten u. der Fabrikation von Kunststeinen. Deutsch und Französisch in Wort und Schrift. Eintritt 1. April od. nach Ueber-einkunft. Ia Referenzen. — Gefl. Offerten unter Chiffre Z. P. 721 an **Rudolf Mosse, Zürich.****Eisenbeton - Statiker**mit Kenntnis der Berechnung stat. best. u. unbest. Konstruktionen **sucht** Anfangsstellung. Offerten unter Chiffre Z. D. 749 beförd. **Rudolf Mosse, Zürich.****Lokomotiv-
Schlacken****liefert**

waggonweise fortlaufend

A. Helfenberger**Au** (Rheintal).

Telephon 151.

GESUCHT: Jungen, tüchtigen

Bautechniker

perfekt im Entwurf u. Konstruktion, per sofort. — Offerten mit Gehaltsansprüchen unter Chiffre Z. 738 Gl. an die

Publicitas Glarus.

Gesucht: Jungen

**Architekt-
Zeichner**mit Planerrichtungs- und Perspektivenkenntnissen. — Offerten mit Ansprüchen und Zeugniskopien sind einzureichen unter Chiffre P. 11.129 F. an **Publicitas, Freiburg.****Patentverwertungs-Offerte****Wilh. Reinhard, Patentanwaltsbureau, Zürich 6.**

Die Inhaberin folgender schweizer. Patente wünscht mit Interessenten in Verbindung zu treten zwecks Verwertung ihrer Patente:

No. 99,453 vom 26. März 1922, betr.: „Verfahren zur Darstellung von 3,5 Dichlor-tyrosin“.**No. 100,876** vom 5. April 1922, betr.: „Verfahren zur Herstellung von 3,5 Dibrom-p-Oxyphenyläthylamin“.**No. 100,877** vom 5. April 1922, betr.: „Verfahren zur Herstellung von 3,5 Dichlor-p-Oxyphenyläthylamin“.Auskunft erteilt das Patentanwaltsbureau **Wilh. Reinhard**, Stampfenbachstrasse 73, **Zürich 6.****NOUVEAU PALAIS
du Tribunal fédérale à Lausanne.**

Sont mis au concours les

**Travaux de ferblanterie et de
couverture**pour le **nouveau palais du Tribunal fédéral à Lausanne.**Les plans, le cahier des charges et les formulaires de soumission sont déposés chez les architectes Prince, Béguin et Laverrière dans leurs bureaux de **Lausanne** (Avenue Juste Olivier 17) et **Neuchâtel** (Rue du Bassin 14).Les soumissions doivent parvenir à la direction soussignée, d'ici au **21 Mars 1925**, sous pli fermé, affranchi et portant la mention **Soumission pour nouveau palais du Tribunal fédéral à Lausanne.**

Berne, le 9 mars 1925.

Direction
des Constructions fédérales.**Konkurrenz - Ausschreibung.**Die **General-Direktion der S. B. B.** eröffnet Konkurrenz über nachfolgende **Rohbauarbeiten** für den **Neubau des Aufnahmegebäudes im Bahnhof Zürich-Enge:**

1. Erd-, Maurer-, Verputz-, Versetz- u. Kanalisationsarbeiten;
2. Eisenbetonarbeiten;
3. Steinhauerarbeiten in Granit;
4. Steinhauerarbeiten in Kunststein;
5. Schlosserarbeiten;
6. Gusseiserne Ablaufleitungen.

Pläne und Uebernahmebedingungen liegen zur Einsicht auf im Bureau No. 2 der Bauleitung, **Gebrüder Pfister**, Architekten B. S. A., Bärengasse 13, Zürich 1, vom 16. März 1925 an, je nachmittags, wo auch die Angebotformulare bezogen werden können. Die Planunterlagen werden auf Wunsch zum Selbstkostenpreis abgegeben. Eine Zurücknahme der Pläne findet nicht statt.Angebote mit der Aufschrift: „Aufnahmegebäude Zürich-Enge, Erd-, Maurer- usw. -Arbeiten“, sind der **Kreisdirektion III der S. B. B. in Zürich bis 6. April 1925** verschlossen einzureichen. Sie bleiben bis 1. Juni 1925 verbindlich.Die Oeffnung der eingegangenen Offerten erfolgt Mittwoch, den 8. April 1925, 15 Uhr, im Sitzungszimmer der **Kreisdirektion III** (No. 37, Ostflügel des Bahnhofgebäudes Zürich).

Für eine

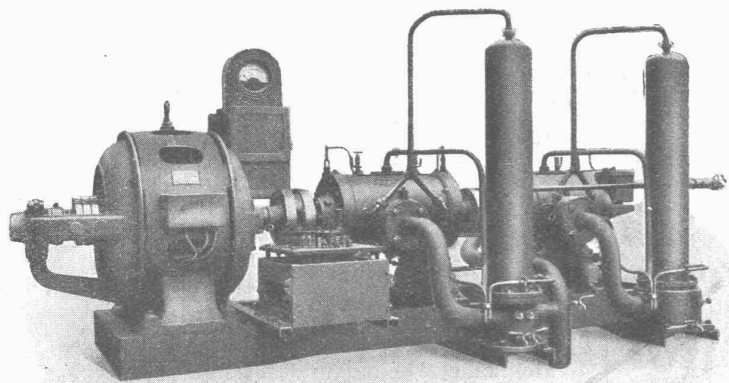
hervorragende Neuheitder **Eisenbeton - Branche** von einzigartiger, praktischer Bedeutung für Ingenieur-Baubureaux und -Geschäfte aller Kulturstaaten wird Interessent, resp. Kapital gesucht.

Offerten unter Chiffre Z. P. 760 befördert

Rudolf Mosse, Zürich.**Älterer erfahr. Bauzeichner
sucht Stelle.** Besch. Ansprüche.
Antrag. unt. Chiff. Z. K. 774 bef.
Rudolf Mosse, Zürich.**Baugeschäft in Zürich**
mit Wohnhaus, Magazingebäude,
Autogaragen samt Bau-Inventar
zu **verkaufen.** Anfragen unter
Chiffre Z. O. 778 befördert
Rudolf Mosse, Zürich.**KAMIN & FEUERUNGSBAU**Eisenbeton-Kamine,
Reparaturen,
Kunstgerüst-
Arbeiten.Kessel-Einmauerungen
jeden Systems,
Lager in Chamotte-
Materialien**LITZLER & CO**Inselstrasse 61. **BASEL** Tel. Birsig 2067

Schweizerische Lokomotiv- und Maschinenfabrik Winterthur

Rotierende Kompressoren



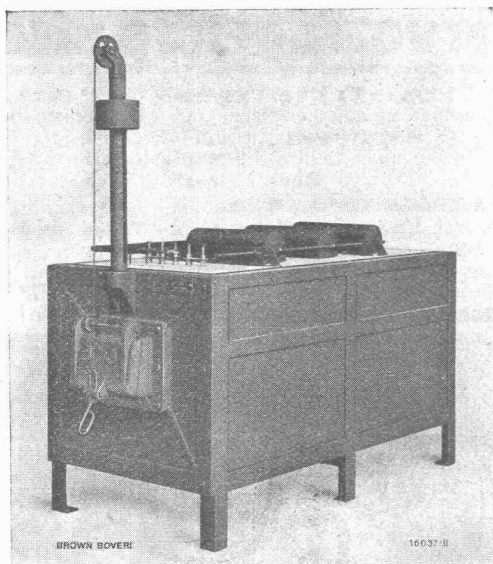
Direkte Kupplung
mit Elektromotoren oder
Riemenantrieb

Spezielle
leicht transportable
Ausführungen für
Bauunternehmer

Leicht transportable Kompressoranlage für 5—10 Atm Druck.

Zahlreiche Referenzen

B B C



Elektrischer Glühofen Bauart Brown Boveri
Nutzbarer Glühraum 1800 × 500 × 300 mm

Elektrische Glühöfen

BAUART BROWN BOVERI

(in allen Grössen)

zum Glühen, Vergüten, Anlassen usw.

Unerreicht gleichmässige Erwärmung des Ein-
satzes.

Stets betriebsbereit, beste Ausnützung der elek-
trischen Energie, bedeutende Ersparnis an
Bedienung.

Sehr geringer Platzbedarf, Möglichkeit des Platz-
wechsels ohne Demontierung des Ofens.

A.-G. BROWN, BOVERI & C^{IE} BADEN (SCHWEIZ)
Verkaufsbureaux: Baden, Basel, Bern, Lausanne