

**Zeitschrift:** Schweizerische Bauzeitung  
**Herausgeber:** Verlags-AG der akademischen technischen Vereine  
**Band:** 85/86 (1925)  
**Heft:** 15

## Werbung

### Nutzungsbedingungen

Die ETH-Bibliothek ist die Anbieterin der digitalisierten Zeitschriften. Sie besitzt keine Urheberrechte an den Zeitschriften und ist nicht verantwortlich für deren Inhalte. Die Rechte liegen in der Regel bei den Herausgebern beziehungsweise den externen Rechteinhabern. [Siehe Rechtliche Hinweise.](#)

### Conditions d'utilisation

L'ETH Library est le fournisseur des revues numérisées. Elle ne détient aucun droit d'auteur sur les revues et n'est pas responsable de leur contenu. En règle générale, les droits sont détenus par les éditeurs ou les détenteurs de droits externes. [Voir Informations légales.](#)

### Terms of use

The ETH Library is the provider of the digitised journals. It does not own any copyrights to the journals and is not responsible for their content. The rights usually lie with the publishers or the external rights holders. [See Legal notice.](#)

**Download PDF:** 16.03.2025

**ETH-Bibliothek Zürich, E-Periodica, <https://www.e-periodica.ch>**

# Schweizerische Bauzeitung

**Abonnementspreis:**  
Schweiz 40 Fr. jährlich  
Ausland 50 Fr. jährlich

**Für Vereinsmitglieder:**  
Schweiz 32 Fr. jährlich  
Ausland 40 Fr. jährlich  
sofern beim Herausgeber  
abonniert wird

WOCHENSCHRIFT

FÜR BAU-, VERKEHRS- UND MASCHINENTECHNIK

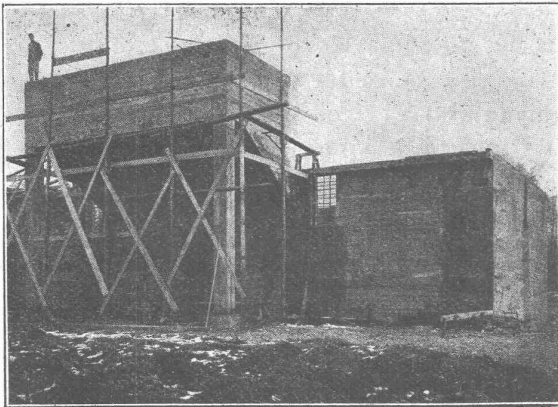
GRÜNDER ING. A. WALDNER, HERAUSGEBER ING. CARL JEGHER, ZÜRICH  
Verlag: A. & C. Jegher, Zürich — Kommissionsverlag: Rascher & Cie., Zürich und Leipzig  
ORGAN

**Insertionspreis:**

4-gespalt. Colonelzeile od.  
deren Raum . 50 Cts.  
Haupttitelseite: 80 Cts.  
Alleinige Inseraten-An-  
nahme: Rudolf Mosse,  
Annoncen-Expedition,  
Zürich, Basel und deren  
Filialen und Agenturen

DES SCHWEIZ. ING.- & ARCHITEKTEN-VEREINS & DER GESELLSCHAFT EHEM. STUDIERENDER DER EIDG. TECHN. HOCHSCHULE.

## A G E S



FAULKAMMER-ANLAGE FÜR DIE STADT ZÜRICH

### Aktiengesellschaft für Spezialbauten

TEL.: HOTT. 76.56 ZÜRICH RÄMISTRASSE 7

## Kläranlagen

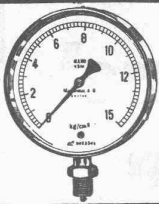
für häusliche und gewerbliche  
Abwässer

ENTWURFBEARBEITUNG U. AUSFÜHRUNG DER FAUL-  
KAMMERANLAGE D. KLÄRANLAGE D. STADT ZÜRICH

# OTIS-AUFZÜGE

130 000 ANLAGEN AUSGEFÜHRT, DAVON IN EUROPA ÜBER 30 000

OTIS-AUFZUGSWERKE, FABRIK WÄDENSWIL.



### Manometer A.-G., Zürich, Armaturen-Fabrik

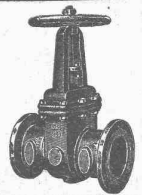
(vormals Schäffer & Budenberg, Filiale Seebach, ständige Fabrikation seit 1896)

Manometer, Thermometer, Dynamometer

mit und ohne Registrierung, für jeden Zweck, bewährteste Konstruktionen, genau und zuverlässig.

Dampfventile, Hähne aller Art, Wasserstände, Schutzgläser,

Pumpen, Injektoren, Elevatoren, Kondensstöpfe u. s. w.



# S P O N A G E L & Co.

ZÜRICH

## Baumaterialien

# PERSONEN- & WAREN-AUFZÜGE

nach bewährtem System

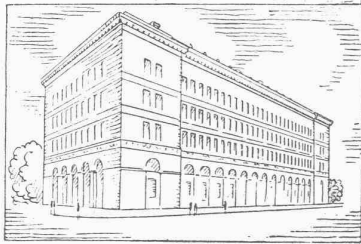
für jede Leistung und Betriebsart

Schweiz. Wagonsfabrik Schlieren A. G., Schlieren-Zürich

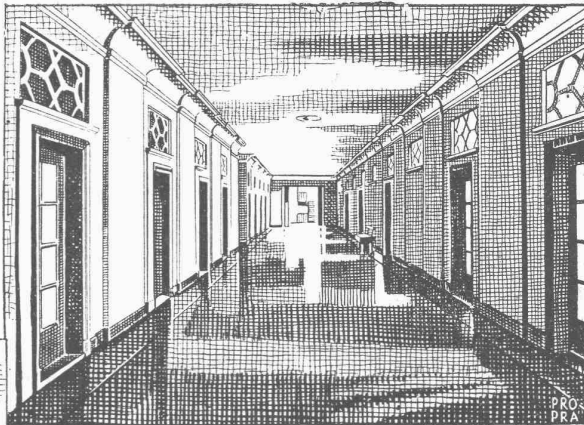
Telephon: Selnau 11.15  
Telegr.: Wagonsfabrik Schlieren

Où

pose-t-on l'Incrusté,  
où le Tapis de liège ?



BANQUE NATIONALE SUISSE ZURICH  
Corridor: Linoléum Marque Helvetia,  
uni gris. 5 mm, avec encadrement noir



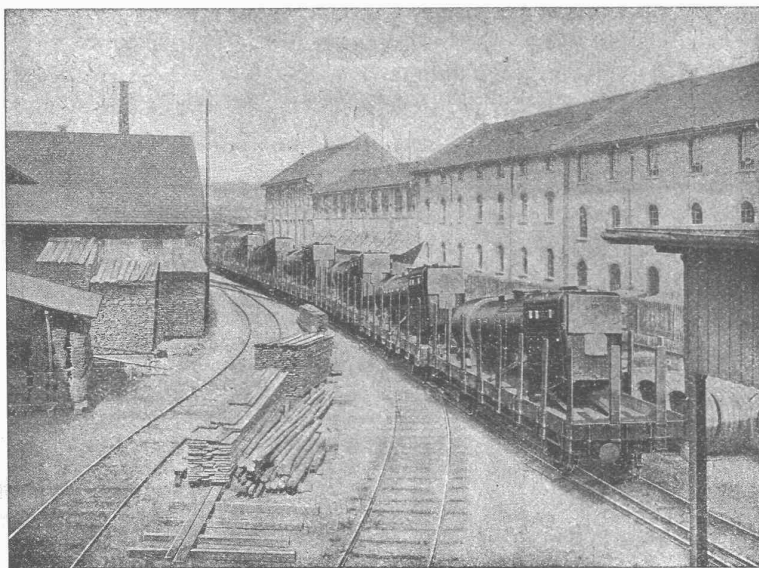
Dans les entrées, les salles des guichets, les corridors et les escaliers, on emploiera le **Tapis de liège** qui assourdit le bruit et joint à la solidité la facilité de nettoyage. Le Linoléum Marque Helvétia - produit suisse - n'est sur passé à prix égal par aucun produit étranger.

Pour le cabinet du directeur, les salles de séances et les bureaux on donnera la préférence aux élégants motifs de **l'Incrusté**, créés par des artistes spéciaux et dont la couleur et le dessin, sobres et distingués, s'adaptent facilement à tous les styles.

SA. du **LINOLEUM** à GIUBIASCO (SUISSE)  
Agence à Zurich: 50, Bleicherweg



## Schweizerische Lokomotiv- und Maschinenfabrik Winterthur



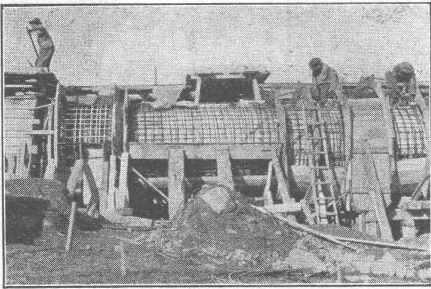
Lokomotivkessel-Transport für Indien

## Dampfkessel- Anlagen

Ausführung von  
**Kesselschmiedearbeiten**  
jeder Art

Uebernahme von  
**REPARATUREN**

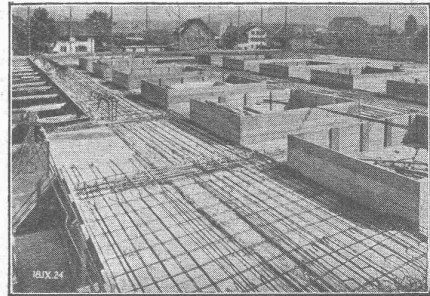
# Terner & Chopard, Ingenieurbureau, Zürich



Bahnhofstrasse 72

Telephon: Selnau 83.25  
Telegramme: Terucho

**Armierter Beton**  
im  
**Hoch- u. Tiefbau**

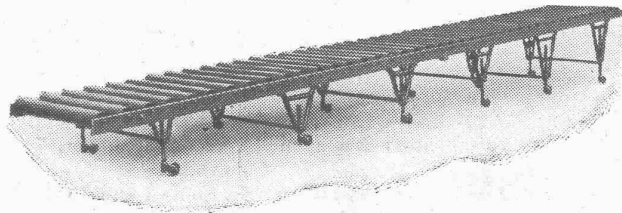


**Fundationen, Brücken- und Wasserbauten, Reservoirs und Siloanlagen**  
**Pfahlfundierungen und Massivdecken nach eigenen Systemen**

**Bauleitungen, statische Berechnungen, Expertisen**

**SPEZIALITÄTEN: Industriebauten und Hetzerkonstruktionen**

# U. Ammann, Maschinenfabrik A.-G., Langenthal



## ROLLBAHNEN

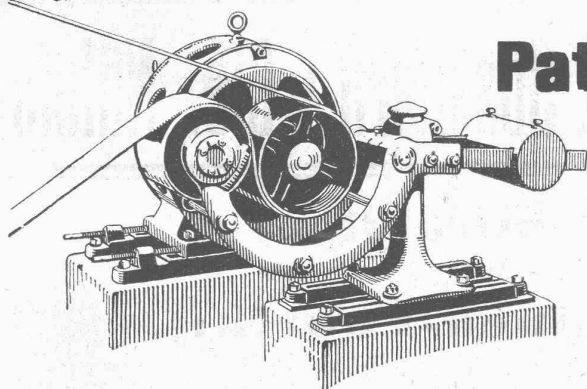
**zum Transport von Stückgütern, wie Kisten, Säcken etc.**

Kein Kraftbedarf!

Transport auch in Kurven möglich!



GESELLSCHAFT DER LUDW. VON ROLL'SCHEN EISENWERKE  
· FILIALE: **EISENWERK CLUS** KT. SOLOTHURN ·



Lenix Typ B, von unten drückend.

Ausführungsrecht für die Schweiz der

## Patent-LENIX-Getriebe

Direkter Antrieb bei grössten Uebersetzungs-Verhältnissen  
und kleinsten Achsendistanzen.

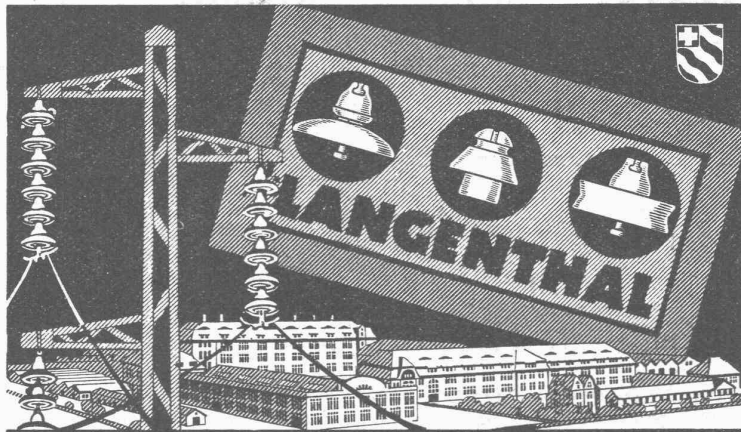
Sparen Vorgelege, Kraft, Riemen und Platz.

Lenix-Rollen auf Kugellagern.

Ueber 8000 Lenix-Apparate geliefert für Uebertragungen  
bis 1000 PS und Uebersetzungs-Verhältnisse bis 1:25.

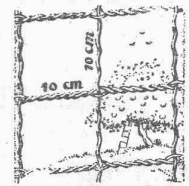
## Kompl. Transmissionsanlagen

für alle Industriezweige, in moderner Ausführung  
mit Ringschmierlagern oder Kugellagern.

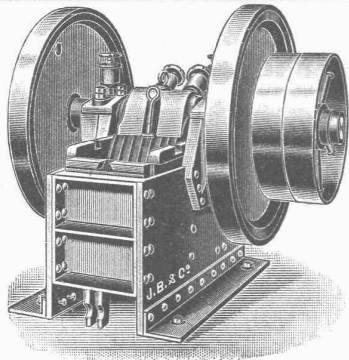


**HOCH-UND NIEDERSpannungs-Isolatoren**  
 FÜR FREILUFTSTATIONEN - APPARATE - LEITUNGEN - ETC.  
**Porzellanfabrik LANGENTHAL A-G. SCHWEIZ**

**SUTER-STREHLER  
 SÖHNE  
 CO.  
 Zürich**



**HELVEZIA:**  
 Das kräftige Rechteck-  
 Drahtgeflecht für Land-  
 güter. - Illustr. Preisliste



**Steinbrecher**  
 eigener Fabrikation

Ia Maschinen, mit selbsteinstellbaren Bruchsicherheitsplatten,  
 die jeden Bruch vollständig ausschliessen  
**stationär und fahrbar**  
 mit od. ohne Motor, von 20 bis 60m<sup>3</sup> Tagesleistung liefern  
**in Kauf und Miete**  
 zu vorteilhaften Bedingungen, sofort ab Lager,

**BRUN & Cie., NEBIKON**  
 Maschinen-Fabrik

Ia. Referenzen

Telephon 12

Gegründet 1872

Telegr.: Brun

**JAK. MEYER**  
 S. I. A.  
 DIPL. INGENIEUR &  
 GRUNDBUCHGEOMETER  
 TEL. 6  
**ADLISWIL ZCH.**



**Stahldrahtnetze**

(SCHWEIZER-FABRIKAT)

Konstruktion und Ausführung gesetzlich geschützt  
**in Rollen und Tafeln**

Rationelle und billige Armierung im Betonbau  
 für Hochbau, Tiefbau, Strassenbau, Brückenbau etc.

**J. LOUIS MÜLLER, LUZERN**  
 (Telephon 4.22)



**Eisenwerk-Aktiengesellschaft Bosshard & Cie., Näfels**

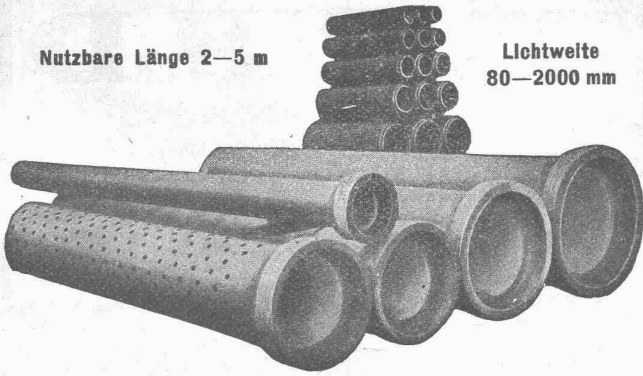
**Abteilung: Eisen-Konstruktionen:**

Brücken - Hochbauten - Reservoirs - Maste - etc. - etc.

**Abteilung: Maschinen-Fabrik:**

Schleusen- u. Wehranlagen - Baumaschinen - Steinbrecher  
 Krane aller Systeme - Mechanische Förder-Anlagen - Spezialität: Stahlband-Transportanlagen

Nutzbare Länge 2—5 m

Lichtweite  
80—2000 mm

## Armierete Betonröhren

für Turbinen- und Trinkwasserleitungen, Bewässerungsanlagen,  
Jaucheleitungen, Kabelanlagen, Kanalisationen u. Durchlässe etc.  
bis 10 Atm. Betriebsdruck.

## Armierete Beton - Sickerröhren Dünnwandige Cement-Drainieröhren

Baulänge 50 und 100 cm. Lichtweite 150—850 mm.

Alle Röhren garantiert wasserundurchlässig u. säurebeständig.  
Hohe Festigkeiten auf Biegung und Scheitelbelastung.

Lieferung durch „Siegwartbalken-Gesellschaft Luzern“ und „Desmeules Frères Granges-Marnand“.

# SÉCHERON

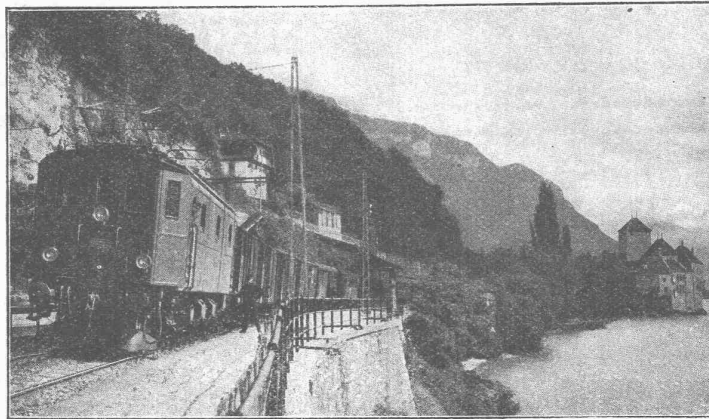
## TRACTION ÉLECTRIQUE

## TRANSFORMATEURS

Locomotives  
Automotrices

Tracteurs  
Tramways  
Courants

alternatifs et continu



Transports d'Énergie  
par courant continu  
Haute Tension  
Système „Série“  
Survolteurs  
Régulateurs

Ouverture de la ligne Lausanne-Simplon à la traction électrique  
— Mai 1924 — Train remorqué par une locomotive Sécheron.

**SOCIÉTÉ ANONYME DES ATELIERS DE SÉCHERON :: GENÈVE**

## AKTIEN-GESELLSCHAFT FÜR GLASINDUSTRIE

vorm. Friedr. Siemens

**NEUSATTL b. ELBOGEN / TSCHECHOSLOVAKEI**

EXPORT NACH ALLEN WELTTEILEN

### Spezialfabrikate für die Bautechnik :

**Drahtglas** für Oberlichte, Seitenfenster und Fussboden-Konstruktionen aller Art etc. etc. **Glasziegel** glatt und gefalzt.  
**Fussbodenplatten** mit und ohne Drahteinlage.  
**Rohgussglas** glatt und geriffelt; Ornamentglas.

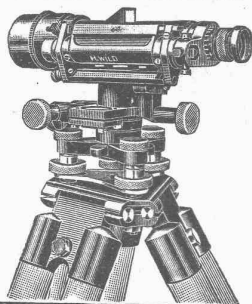
**Drahtglas-Signalscheiben** für Bahnen.  
**Schiffslinsen** und **Schaugläser** mit Drahteinlage etc. etc.

**Glasbausteine** geblasen und gepresst für Fenster und Gewölbeeindeckungen.

**Gestanzte Glasbuchstaben** für Firmenschilder und Aufschriften aller Art.

Ferner:

**Wasserstands-Schutzgläser** mit Drahteinlage, flach und halbrund, für Dampfkessel.



**Nivellierinstrument  
Universal-Theodolit**

**WILD**

Beste Instrumente für rasches, sicheres Arbeiten  
stark gebaut - kleines Gewicht

**Nivellierlatten, Bandmasse, Winkelprismen,  
Lupen, Reisszeuge, Planimeter, Pantographen**

**Verkaufs - Aktiengesellschaft H. WILD - Heerbrugg**  
(Telephon 95)

**FÜR DAS TECHNISCHE BUREAU**

*Clichés, Atelier für photographische  
Uebertragung von Vermessungsoperaten  
in andere Masstäbe*

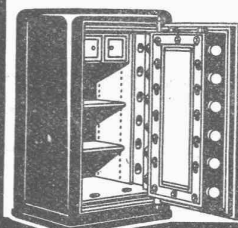
*Direkte Kopie von Katasterplänen*

*Uebersichtspläne, Stadtpläne, Exkursionskarten,  
Buchdruckerei, Lithographie*

Art. Institut Orell Füssli, Zürich

Verlag des „Bürgerhauses in der Schweiz“

**KASSENSCHRÄNKE.**



**Tresoranlagen  
Panzer-Türen  
Einmauerschränke**  
Büromöbel aus Stahlblech

**BAUER A.G. ZÜRICH 6.**  
Gegründet 1862.

Rechenmaschinen

**„Millionär“  
und  
„Madas“**

für alle Rechnungsarten

Schweizer Erfindung Schweizer Fabrikat

H.W. Egli A.-G., Zürich (Schweiz).



die anerkannt beste Anstrichfarbe für Innen- u. Aussen.  
Hochglänzend und Matt.

Generalvertreter für die Schweiz:  
**C. Hässig, Dufourstrasse 53, Basel.**

**SUBMISSION**

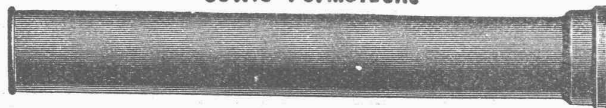
Spezialbureau für Aufstellung von Kostenvoranschlägen, Baurechnungen  
Vorausmassen für Hochbau und Vervielfältigung von Techn. Manuskripten

KARL BRANDENBERGER, ZÜRICH 2, GARTENSTRASSE 10, TELEPHON SELNAU 82.71

**Gusseiserne Muffen- und Flanschenröhren  
sowie Formstücke**

Schweizer  
Normalien

Lager  
in Winterthur



für  
normalen  
und höhern  
Betriebsdruck

**Kägi & Co., Winterthur**

Telephon Nr. 496

