

Zeitschrift: Schweizerische Bauzeitung
Herausgeber: Verlags-AG der akademischen technischen Vereine
Band: 85/86 (1925)
Heft: 16

Werbung

Nutzungsbedingungen

Die ETH-Bibliothek ist die Anbieterin der digitalisierten Zeitschriften. Sie besitzt keine Urheberrechte an den Zeitschriften und ist nicht verantwortlich für deren Inhalte. Die Rechte liegen in der Regel bei den Herausgebern beziehungsweise den externen Rechteinhabern. [Siehe Rechtliche Hinweise.](#)

Conditions d'utilisation

L'ETH Library est le fournisseur des revues numérisées. Elle ne détient aucun droit d'auteur sur les revues et n'est pas responsable de leur contenu. En règle générale, les droits sont détenus par les éditeurs ou les détenteurs de droits externes. [Voir Informations légales.](#)

Terms of use

The ETH Library is the provider of the digitised journals. It does not own any copyrights to the journals and is not responsible for their content. The rights usually lie with the publishers or the external rights holders. [See Legal notice.](#)

Download PDF: 01.04.2025

ETH-Bibliothek Zürich, E-Periodica, <https://www.e-periodica.ch>

Schweizerische Bauzeitung

Abonnementspreis:
Schweiz 40 Fr. jährlich
Ausland 50 Fr. jährlich

Für Vereinsmitglieder:
Schweiz 32 Fr. jährlich
Ausland 40 Fr. jährlich
sofern beim Herausgeber
abonniert wird

WOCHENSCHRIFT

FÜR BAU-, VERKEHRS- UND MASCHINENTECHNIK

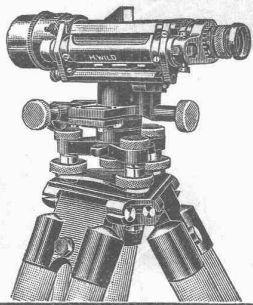
GRÜNDER ING. A. WALDNER, HERAUSGEBER ING. CARL JEGHER, ZÜRICH
Verlag: A. & C. Jegher, Zürich — Kommissionsverlag: Rascher & Cie., Zürich und Leipzig

ORGAN

Insertionspreis:

4-gespalt. Colonelzeile od.
deren Raum . 50 Cts.
Haupttitelseite: 80 Cts.
Alleinige Inseraten-An-
nahme: Rudolf Mosse,
Annoncen-Expedition,
Zürich, Basel und deren
Filialen und Agenturen

DES SCHWEIZ. ING.- & ARCHITEKTEN-VEREINS & DER GESELLSCHAFT EHEM. STUDIERENDER DER EIDG. TECHN. HOCHSCHULE,



Nivellierinstrument Universal-Theodolit **WILD**

Beste Instrumente für rasches, sicheres Arbeiten
stark gebaut — kleines Gewicht

Nivellierlatten, Bandmasse, Winkelprismen,
Lupen, Reisszeuge, Planimeter, Pantographen

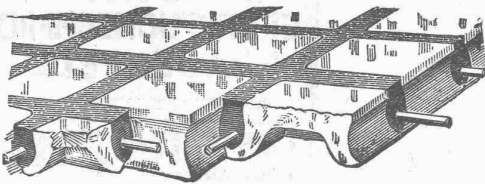
Verkaufs - Aktiengesellschaft H. WILD - Heerbrugg

(Telephon 95)

Joh. Müller Centralheizungen als Spezialität

Rüti (Zch.), Teleph. 30 Zürich 1, Bellevue, Teleph. Hottingen 324 Chur, Teleph. 160

Begehbare Oberlichter für Dächer, Terrassen und Trottoirs aus
Keppler-Glasbeton



Man hüte sich vor Nachahmungen

Befahrbare Oberlichter aus
Luxfer-Prismen in Gussrahmen

Rob. LOOSER & Cie., Badenerstr. 41, Tel. S. 72.95, Zürich 4

W. KOCH & Co, ZÜRICH

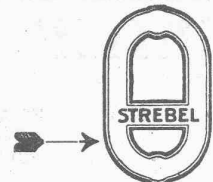
Eisen-, Hoch- und Brückenbau
Wehranlagen



Strebekessel Zürich

Rämistrasse 5, Tel. Hottingen 49.33

Original-Strebekessel
tragen auf jedem Kesselgliede diese Schutzmarke.



Drahtseile

für alle Zwecke liefert
Drahtseilfabrik Seiler-Fatzer
Romanshorn Tel. 30

Dieser Nummer liegt ein Prospekt der Manometer A.-G. in Zürich bei.

Spar-Kamin



Auch für Entlüftungszwecke
✦ PATENT



vorzüglich geeignet
88876

Hourdis, Bodenplättli, Hohlsteine
und alle Arten Bedachungsmaterial

Ziegel A.G. Zürich

Tel. Selnau 66.98

A.T.C. ANNEN

S II Heizkessel

(System Strebel)
Serie II

und andere bewährte
Modelle

Radiatoren

Erstklassige
Ausführung.

Zent A.G. Bern



SCHWEIZER MUSTER MESSE BASEL 1925

18.-28. APRIL

Für Messebesucher
gelten einfache Bahn-
billets innert 4 Tagen
zur Rückfahrt



PROJEKTE
BERECHNUNGEN

EISEN KONSTRUKTION

KITTLOSE
GLASBEDACHUNGEN
BAU- & KUNST-
SCHLOSSERARBEITEN

GEBR. TUCHSCHMID FRAUENFELD



10468

Welt-Merke

Elektro-Züge

500-5000kg Tragkraft
Die besten Hebezeuge für
alle Betriebe.
liefert ab Lager Basel

G. Bäumlin, Luzern Ingenieur, S. I. A.

Mech. Drahtflechterei
Gitterfabrikation

EMIL HITZ

BIRMENSCHWANDSTR. 55
TELEF. SELN. 6542 ZÜRICH

AKTIEN-GESELLSCHAFT FÜR GLASINDUSTRIE

vorm. Friedr. Siemens

NEUSATTL b. ELBOGEN / TSCHECHOSLOVAKEI

EXPORT NACH ALLEN WELTTEILEN

Spezialfabrikate für die Bautechnik :

Drahtglas für Oberlichte, Seitenfenster und Fussboden-Konstruktionen aller Art etc. etc. **Glasziegel** glatt und gefalzt.

Fussbodenplatten mit und ohne Drahteinlage.

Rohgussglas glatt und geriffelt; Ornamentglas.

Drahtglas-Signalscheiben für Bahnen.

Schiffslinsen und **Schaugläser** mit Drahteinlage etc. etc.

Glasbausteine geblasen und gepresst für Fenster und Gewölbeeindeckungen.

Gestanzte Glasbuchstaben für Firmenschilder und Aufschriften aller Art.

Ferner:

Wasserstands-Schutzgläser mit Drahteinlage, flach und halbrund, für Dampfkessel.



GESELLSCHAFT DER LUDW. VON ROLL'SCHEN EISENWERKE
 · FILIALE: EISENWERK CLUS KT. SOLOTHURN ·



TRANSMISSIONEN

in moderner Ausführung, mit Ringschmierlagern oder Kugellagern.
 Komplette Anlagen für alle Industriezweige.

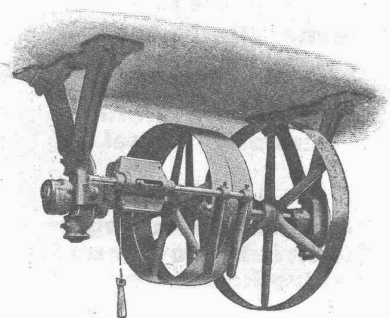
Benn's Patent-Reibungskupplungen.
Elektromagnetische Reibungskupplungen.

Patentiert in der Schweiz und im Auslande.

Patent-LENIX-Getriebe

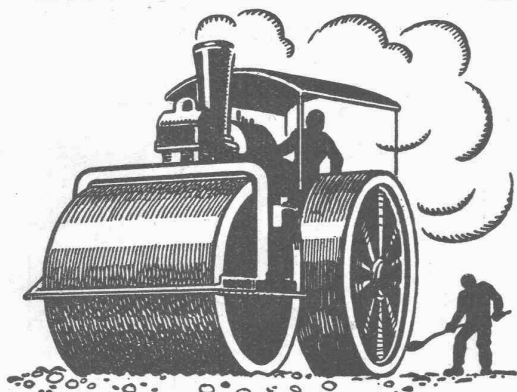
FILIALE: **GIESSEREI OLTEN**

Rohguss zu Riemenscheiben und Zahnrädern
 jeder Grösse und Konstruktion.



Riemenruecker Typ Clus,
 mit nur einem Zugseil

Strassenwalzungen



**SCHWEIZ. STRASSENBAU-
 UNTERNEHMUNG A.G.**

BERN
 LAUPENSTR. 8

TEL.: BOLLWERK 34.33

ZÜRICH
 STEINWIESSTR. 40
 TEL.: H. 4381

LAUSANNE
 PETIT-CHÊNE .22
 TEL.: 20.28

FONDERIE DE FER ET DE BRONZE

RÉGULATEURS
 DE
 PRÉCISION

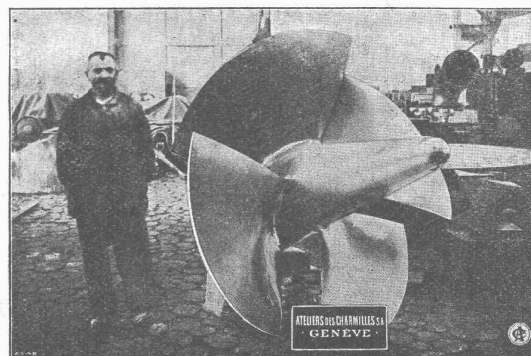
TURBINES HYDRAULIQUES

ATELIERS DES CHARMILLES
 S. A.

109, ROUTE DE LYON, 109

GENÈVE

ROUES TYPE HÉLICE - ROUES KAPLAN



ROUE TYPE HÉLICE

Privatdozent

Dr. ing. Ernst Suter

Ingenieurbureau
 für Konstruktionen aus

Eisenbeton

Eisen und Holz
 im Hoch- und Tiefbau

Baden b. Zürich
 Mannsbergweg 1
 Telephon 656

Basel
 Thiersteinallee 15
 Telephon S. 47.09

Glanz-Eternit

Ausländ. Patente, ☒ Patent 91802

für

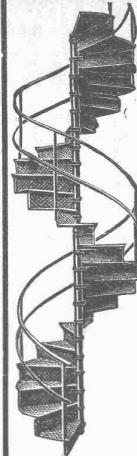
Wandbekleidungen

Vielseitige Verwendungsmöglichkeit

A. Maier, Glanz-Eternit

Niederurnen
Telephon 71

Zürich, Gessnerallee 9
Telephon Selnau 56.08



Gebr. Demuth

Telephon 170 **Baden** Telephon 170

Fabrik für

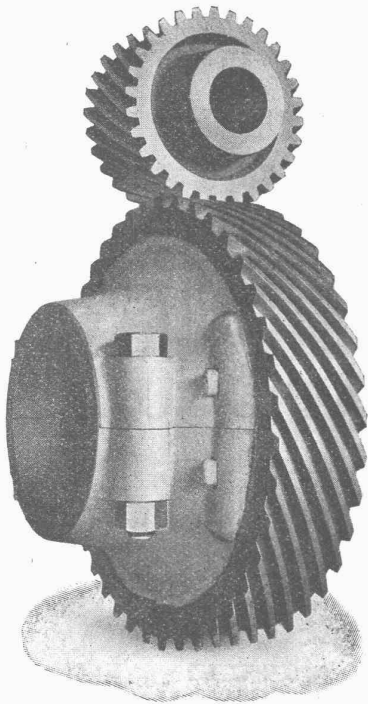
Moderne Blechbearbeitung
Patent. gepresste Treppen
Bauschlosserei

Eisenkonstruktionen
Patentierete Kessel

II. Abteilung

Sanitäre Einrichtungen
Elektrische Boyler und
Zentralheizungen

MAAG-ZÄHNÄDER A.-G. ZÜRICH



*Komplette
Reduktions-
und
Touren-
erhöhungs-
Getriebe*

*Zahnäder
für alle
Verwendungs-
zwecke*

Schraubenrad-Getriebe zum Antriebe von Steuerwellen für Diesel-Motoren.

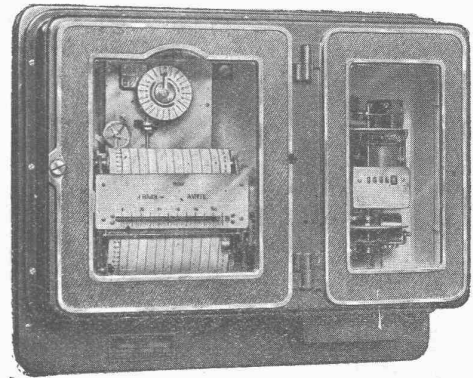
MAXIGRAPH

ELEKTRIZITÄTSZÄHLER

mit

REGISTRIERVORRICHTUNG

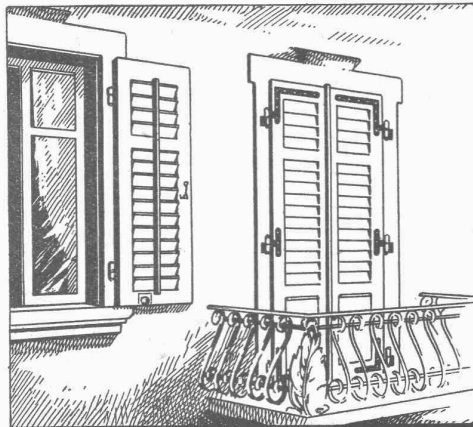
für die Belastungsmittelwerte



BESTER TARIFAPPARAT FÜR DEN GROSSABONNENTEN
IDEALES KONTROLLINSTRUMENT IN DEN ZENTRALEN
KLARE UND ÜBERSICHTLICHE
REGISTRIERUNG OHNE TINTE

Verlangen Sie unsere Druckschrift TB 2503 m

LANDIS & GYR A.-G., ZUG



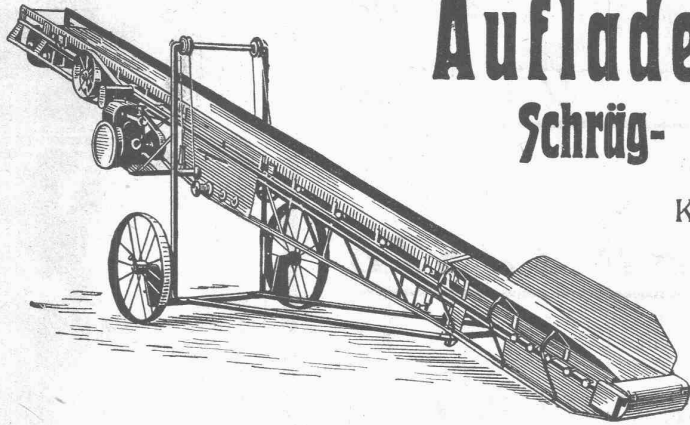
Schaub & Zwingli

JALOUSIENFABRIK + HORGEN

Lieferung v. Rolläden und Rolljalousien
TELEPHON № 282

DIE JALOUSIELADEN MIT FRIESVERBINDUNG
☒ PAT. 96302 GEWÄHRLEISTEN VERMOGE JHRER
KONSTRUKTION GRÖSSTE WIDERSTANDSFÄHIG-
KEIT GEGEN DIE WITTERUNGSEINFLÜSSE

Verlangen Sie unsern unverbindlichen Besuch
*Kein Stirnholz ist dem Wetter ausgesetzt
daher kein Senken v. Schiefhängen der Läden*



Auflader und Entlader

Schräg- und Horizontal-Transporte

Komplette Verlade-, Transport- und
Sortieranlagen

Steinbrecher
Kauf und Miete.

U. Ammann

Maschinenfabrik
A.-G.

Langenthal

Therma

*Elektrische Heisswasserspeicher
für Badezwecke und komplette
Warmwasserversorgungen*

Robuste Bauart, Hoher Nutzeffekt, Sparsamer Betrieb

Therma A.G. Schwanden (Glarus)

ELEKTRISCHE UNTERNEHMUNGEN

O. BÜRGI & C^{IE}

Zürich 1 * Lausanne

Spezial-Geschäft für Freileitungsbauten jeder Art

KABEL-MONTAGEN

auf Grossleitungen nach patentiertem mechanischem Verfahren

- - Keine äussere Beschädigung mehr der Kabel - -

TURBINEN-
ROHRLEITUNGEN
HOCHSPANNUNGS-
ROHRMASTE

Verlangen Sie Sonderdruckschriften

MANNESMANNRÖHREN-WERKE
DÜSSELDORF

VERTRETER FÜR DIE SCHWEIZ:

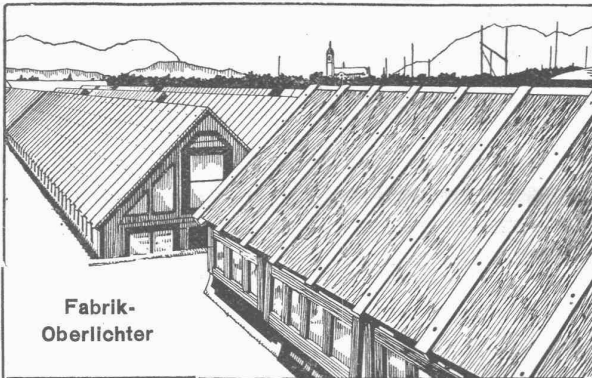
Ober-Ing. ERNST DEFFNER, ZÜRICH, Frohburgstrasse 54



Spezialbeton A.-G.  **Kunststeinwerke**
 vormals Karl Haug Staad, Kt. St. Gallen

Montierbare
Eisenbeton-
Oberlichter
 und
Fenster

Einfach, doppelt und
 dreifach verglast



Fabrik-
 Oberlichter

Für alle
 Industrien,
 speziell für
Feucht- und
Säurebetriebe,
Kühlräume etc.

Fix und fertig
 montiert

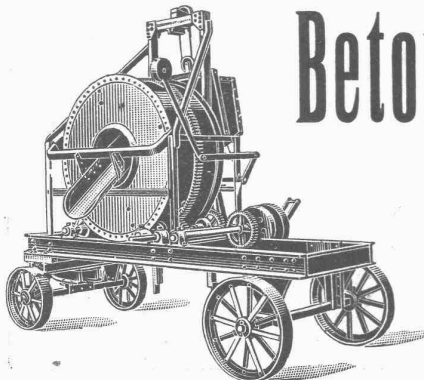
Beton-Mischmaschinen

in

Kauf und Miete

von 40 bis 50, 80 bis 100, 200 m³ Tagesleistung
 mit oder ohne Materialaufzug, mit oder ohne
 kombinierte Bauwinde,
 zu **günstigen Fabrikpreisen.**

Brun & Co., Maschinenfabrik
Nebikon (Luzern)



BODMER & Co Zürich
OFENFABRIK
 SEEFELD - HOLBEINSTRASSE 22
 TEL. HOTT. 1273



Therma-Bodmer

Akkumulier - Oefen

Prospekte gratis

Rissfreie

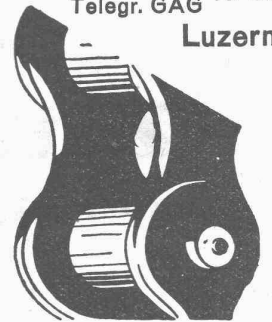
schalldämpfende, solide
 billige Gipsdecken er-
 zielen Sie mit unserem
 prima Schilfrohrgewebe
 dicht und doppelt.
 Anwendung unter Holz-
 balken, Eisenbeton etc.
 Offerten und Muster
 umsonst.

Vereinigte Schilfwebereien

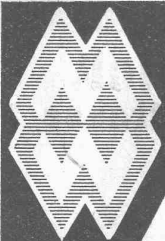
ZÜRICH, Peterstr. 20
 Telefon Selnau 78.28

Gelenkkettenfabrik

Teleph. 16.96
 Telegr. GAG A.-G.
 Luzern



Gall'sche Ketten
 Transmissionsketten
 Auto- und Veloketten
 Kettenräder und Zahnräder
 in jeder Ausführung
 Rasche und billige Bedienung



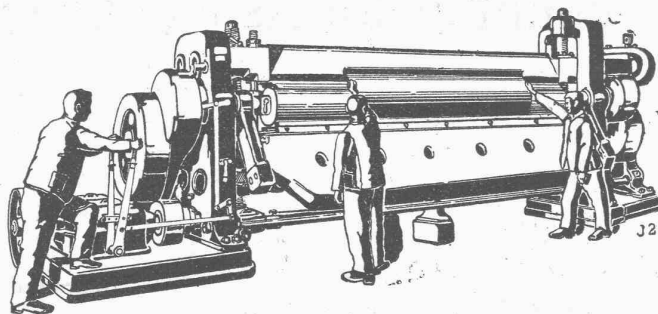
Maschinenfabrik Weingarten

vorm. Hch. Schatz A.G. Weingarten Württbg.

Eisen- und Blech-Bearbeitungs-Maschinen



Blechscheren
 Profilschersen
 Kurbeltafelscheren
 Schrotscheren
 Stabelschersen
 Lochmaschinen



Excenterpressen
 Kurbelpressen
 Spindelpressen
 Abkantmaschinen
 Blechbiegmaschinen
 Blechrichtmaschinen

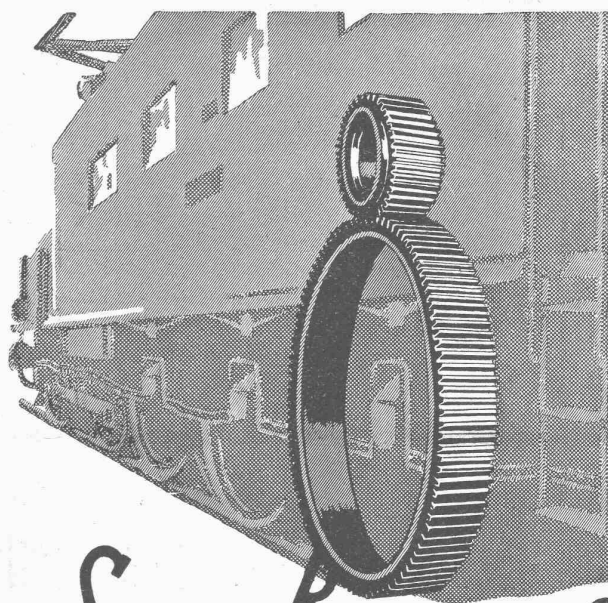


Internationale Ausstellung für Binnenschifffahrt und Wasserkraftnutzung Basel

1. Juli 1926 bis 15. September 1926

38 Gruppen. Schiffahrtsanlagen,
 Schleusen, Hafenanlagen, Fahrzeuge,
 Schiffsmaschinen, Kraftwerke, Stau-
 anlagen, Wasserbau, Ausflüßungs-
 gegenstände Turbinen, Pumpen,
 Generatoren etc.

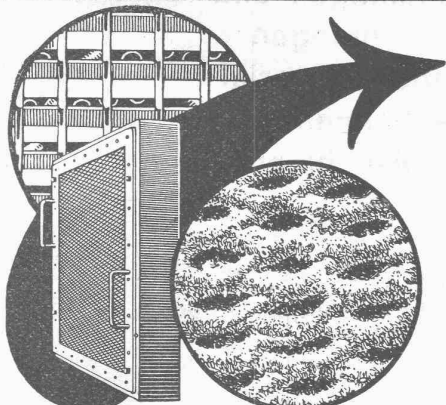
Auskunft Geschäftsstelle Rathaus Basel



SAUTER, BACHMANN & C^{IE} ZAHNRÄDER-FABRIK-NETSTAL

Telephon Nr. 444

*Fabrikation von Zahnrädern für jeden
 Verwendungszweck. Langjährige Erfah-
 rungen in der Kraftübertragung ver-
 mittels Zahnräder jeder Art
 Verzahnen, eingesandter Radkörper
 Beratung und Kostenvoranschläge bereitwilligst.*



Pat. VISCIN- LUFTFILTER

für Lüftungs- und Heizungs-Anlagen, Turbogeneratoren,
 Kompressoren, Motoren usw.

BESTES FILTER DER GEGENWART

3000 Anlagen mit 55 Millionen Stundenkubikmeter ausgeführt

Glänzende Resultate
 Brochure No. S 304 kostenlos

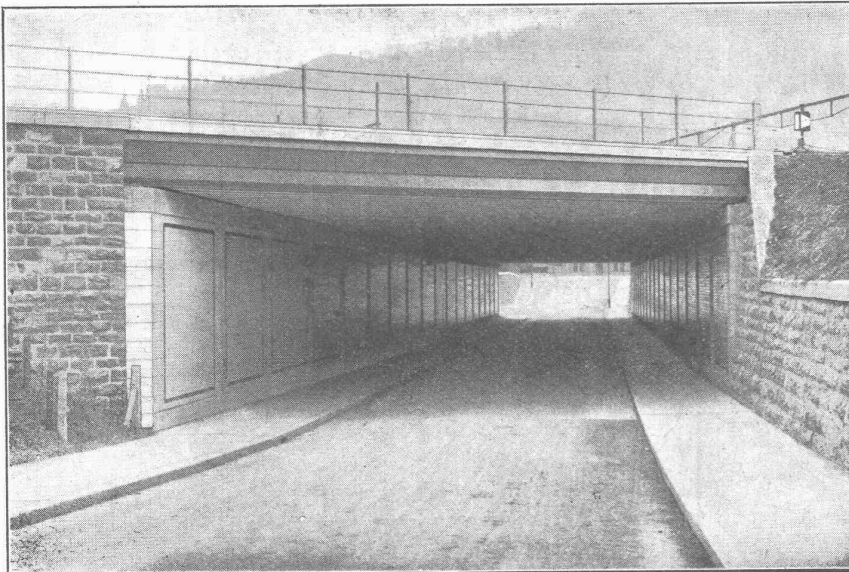
VENTILATOR A.-G., STÄFA

FRÜHER F. WUNDERLI, USTER UND A. KÜNDIG, ZÜRICH/BASEL.

Zürich 1894 Goldene Medaille Bern 1914

Asphalt-Emulsion A.-G. Zürich Hafnerstrasse 7

Unternehmung für Asphaltarbeiten



Mammutabdichtungen für Brücken, Tunnels, Dächer, Terrassen, Fundamente, Asphalt-Emulsion- und Eweol-Isolieranstriche, Porolith-Mörtelzusatz, Gussasphalt-Beläge.

Unterführung der Mittlerestrasse in Thun (77 m lang)

Bauleitung: S. B. B., Kreis II
 Unternehmung: H. Tschagggeny, Thun

Abdeckung der I. Decke mit „Mammut“ . . . 1100 m²
 Ausgeführt durch Asphalt-Emulsion A.-G.

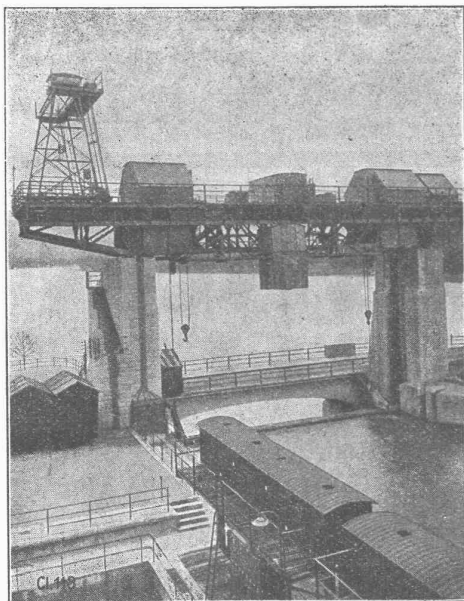
Gesellschaft der L. von Roll'schen Eisenwerke, Gerlafingen

Gegründet 1823

Gegründet 1823

Werk „Giesserei Bern“ in Bern

Konstruktionswerkstätten, Eisengiesserei



Hebezeuge

**Eisenbahnmaterial
 Schützenanlagen und
 Wehreinrichtungen
 Zahnradbahnmaterial
 Standseilbahnen
 Allgem. Maschinenbau**



Telegramme: Giesserei Bern

Telephon: Bollwerk 1066

Fahrbarer Montagebockkran, Dambalkentransportkran und Doppelwindwerke, Kraftwerk Augst-Wyhlen.