

**Zeitschrift:** Schweizerische Bauzeitung  
**Herausgeber:** Verlags-AG der akademischen technischen Vereine  
**Band:** 85/86 (1925)  
**Heft:** 17

## Werbung

### Nutzungsbedingungen

Die ETH-Bibliothek ist die Anbieterin der digitalisierten Zeitschriften. Sie besitzt keine Urheberrechte an den Zeitschriften und ist nicht verantwortlich für deren Inhalte. Die Rechte liegen in der Regel bei den Herausgebern beziehungsweise den externen Rechteinhabern. [Siehe Rechtliche Hinweise.](#)

### Conditions d'utilisation

L'ETH Library est le fournisseur des revues numérisées. Elle ne détient aucun droit d'auteur sur les revues et n'est pas responsable de leur contenu. En règle générale, les droits sont détenus par les éditeurs ou les détenteurs de droits externes. [Voir Informations légales.](#)

### Terms of use

The ETH Library is the provider of the digitised journals. It does not own any copyrights to the journals and is not responsible for their content. The rights usually lie with the publishers or the external rights holders. [See Legal notice.](#)

**Download PDF:** 01.04.2025

**ETH-Bibliothek Zürich, E-Periodica, <https://www.e-periodica.ch>**

# Schweizerische Bauzeitung

**Abonnementspreis:**  
Schweiz 40 Fr. jährlich  
Ausland 50 Fr. jährlich

**Für Vereinsmitglieder:**  
Schweiz 32 Fr. jährlich  
Ausland 40 Fr. jährlich  
sofern beim Herausgeber  
:: abonniert wird ::

DES SCHWEIZ. ING.- & ARCHITEKTEN-VEREINS & DER GESELLSCHAFT EHEM. STUDIERENDER DER EIDG. TECHN. HOCHSCHULE.

WOCHENSCHRIFT

FÜR BAU-, VERKEHRS- UND MASCHINENTECHNIK

GRÜNDER ING. A. WALDNER, HERAUSGEBER ING. CARL JEGHER, ZÜRICH  
Verlag: A. & C. Jegher, Zürich — Kommissionsverlag: Rascher & Cie., Zürich und Leipzig

ORGAN

**Insertionspreis:**

4-gespalt. Colonelzeile od.  
deren Raum . 50 Cts.  
Haupttitelseite: 80 Cts.  
Alleinige Inseraten-An-  
nahme: Rudolf Mosse,  
Annoncen-Expedition,  
Zürich, Basel und deren  
Filialen und Agenturen

*Fenster*



*Grösstes Etablissement  
der Branche der Schweiz*

*Spezialität:  
Schiebefenster*

*Kiefer-Zürich*

*Zweigbureau:*

*Bern*

*Jungfraustrasse 20*

## EUGEN JEUCH & CO., ZÜRICH

Spezialgeschäft für

### BODEN- UND WANDBELÄGE

## BAUMANN, KOELLIKER & Co., A.-G., ZÜRICH 1

BAHNHOFSTRASSE - FÜSSLISTRASSE 4

Bronceinschriften

Grabmalbroncen

# OTIS-AUFZÜGE

130 000 ANLAGEN AUSGEFÜHRT, DAVON IN EUROPA ÜBER 30 000

OTIS-AUFZUGSWERKE, FABRIK WÄDENSWIL.



## Manometer A.-G., Zürich, Armaturen-Fabrik

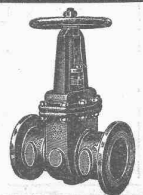
(vormals Schäffer & Budenberg, Filiale Seebach, ständige Fabrikation seit 1896)

Manometer, Thermometer, Dynamometer

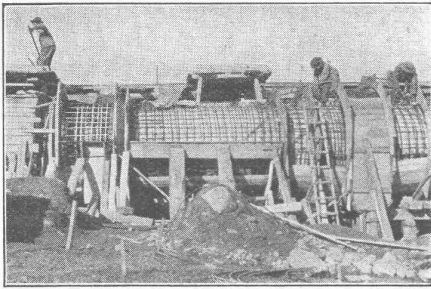
mit und ohne Registrierung, für jeden Zweck, bewährteste Konstruktionen, genau und zuverlässig.

Dampfventile, Hähne aller Art, Wasserstände, Schutzgläser,

Pumpen, Injektoren, Elevatoren, Kondensstöpfe u. s. w.



# Terner & Chopard, Ingenieurbureau, Zürich



Bahnhofstrasse 72

Telephon: Selnau 83.25  
Telegramme: Terucho

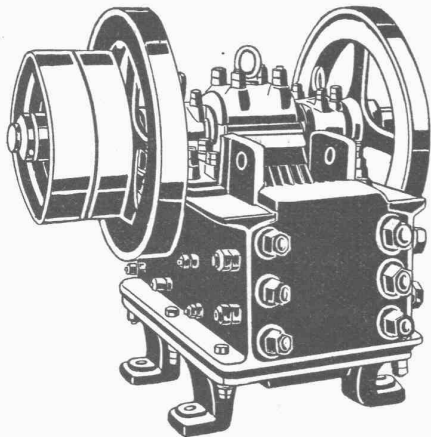


**Armierter Beton  
im  
Hoch- u. Tiefbau**

**Fundationen, Brücken- und Wasserbauten, Reservoire und Siloanlagen  
Pfahlfundierungen und Massivdecken nach eigenen Systemen**

**Bauleitungen, statische Berechnungen, Expertisen**

**SPEZIALITÄTEN: Industriebauten und Hetzerkonstruktionen**



Steinbrecher

Sämtliche  
**Zerkleinerungs-  
Sortier- u. Waschmaschinen**

für die Baubranche

Stabile, fahrbare und Automobil-

**Steinbrecher**

Unsere Spezialität seit 25 Jahren — Bis 30 m³ stündlicher Leistung

**Kauf — Miete**

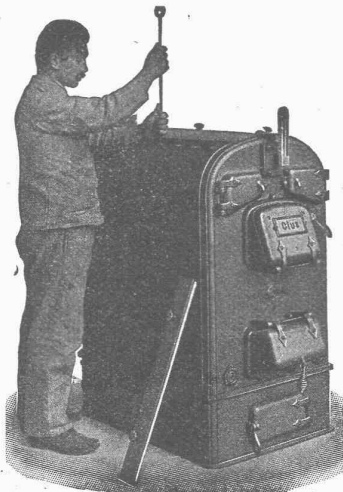
Strassenbaumaschinen

**U. Ammann, Langenthal**

Maschinenfabrik A.-G.



GESELLSCHAFT DER LUDW. VON ROLL'SCHEN EISENWERKE  
· FILIALE: **EISENWERK CLUS** KT. SOLOTHURN ·



**Cluser Heizkessel**

für Warmwasser- und Niederdruck-Dampfheizung, sowie für gewerbliche Anlagen.

**Bewährtes System. Einfache Bauart und Aufstellung.**

**Bequeme Reinigung während dem Betriebe.**

Über 11000 Cluser-Kessel im Betriebe.

**Radiatoren**

nach verschiedenen Modellen.

**Rippenheizröhren, Luftheizapparate, Wärmeplatten,**

**Wärmeschränke, Wärmetische,**

**Formstücke, Flanschen und Ventile etc. etc.**

Lieferung ab Vorrat.

Zu beziehen durch die Installationsfirmen.

# KRUPP GRUSONWERK

## MAGDEBURG - B.



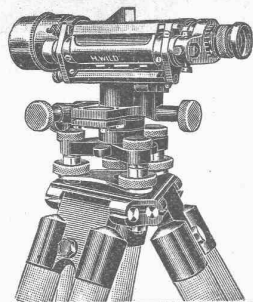
### UEBERSICHT

über die hauptsächlichsten Lieferungen  
von Maschinen und Anlagen für

# ZEMENTFABRIKEN

Vertreter für die Schweiz:

**SPOERRI & Co, ZÜRICH, WALCHESTRASSE 27**



# Nivellierinstrument Universal-Theodolit **WILD**

Beste Instrumente für rasches, sicheres Arbeiten  
stark gebaut - kleines Gewicht

Nivellierlatten, Bandmasse, Winkelprismen,  
Lupen, Reisszeuge, Planimeter, Pantographen

Verkaufs - Aktiengesellschaft H. WILD - Heerbrugg  
(Telephon 95)

## Aug. Schneider & C<sup>ie</sup>

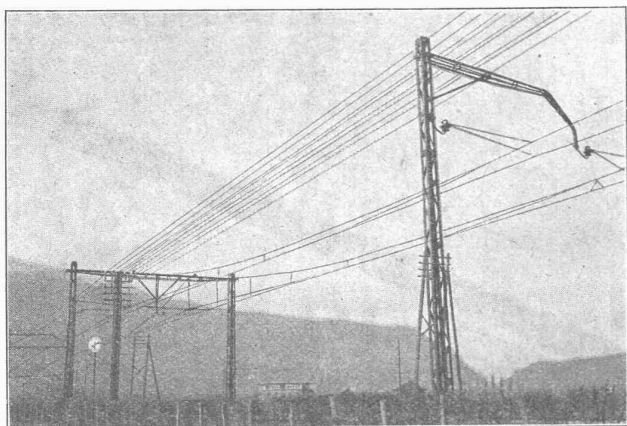
### Bern

#### Elektro-Hoch- und Tiefbau- Unternehmung

Bau elektr. Hoch- und Niederspannungs-  
Freileitungen — Weisspannsystem

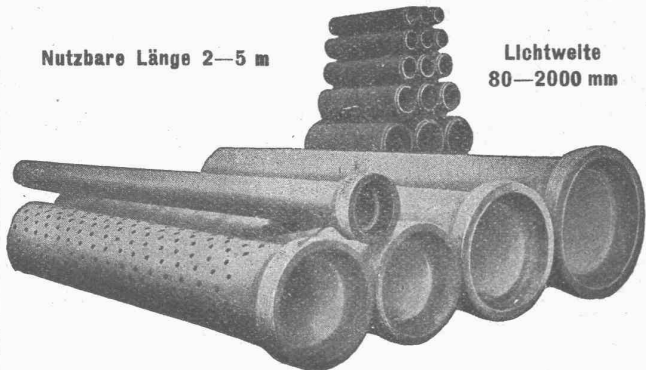
Kontakt- und Speiseleitungen elektrischer Bahnen  
Transformatoren - Stationen und Schalt - Anlagen

Elektrizitätsversorgung  
ganzer Ortschaften und Industrie-Unternehmen



Nutzbare Länge 2—5 m

Lichtweite  
80—2000 mm



### Armierete Betonröhren

für Turbinen- und Trinkwasserleitungen, Bewässerungsanlagen,  
Jaucheleitungen, Kabelanlagen, Kanalisationen u. Durchlässe etc.  
bis 10 Atm. Betriebsdruck.

### Armierete Beton - Sickerröhren Dünnwandige Cement-Drainieröhren

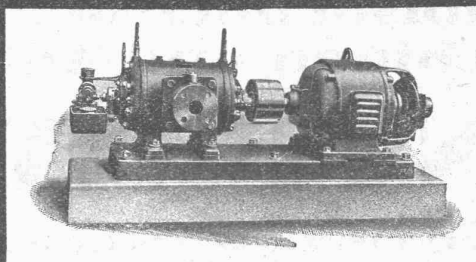
Baulänge 50 und 100 cm. Lichtweite 150—850 mm.

Alle Röhren garantiert wasserundurchlässig u. säurebeständig.  
Hohe Festigkeiten auf Biegung und Scheitelbelastung.

Lieferung durch „Siegwartbalken-Gesellschaft Luzern“ und „Desmeules Frères Granges-Marnand“.

## KOLBEN- u. ROTATIONS-KOMPRESSOREN

Riemenantrieb oder  
direkte Kupplung mit  
Motoren,



stationär u. fahrbar,  
Druckluftbohrhämmer,  
Druckluftanlagen.

## Maschinenfabrik Burckhardt <sup>A.G.</sup> / BASEL

# Eisenwerk-Aktiengesellschaft Bosshard & Cie., Näfels

## Abteilung: Eisen-Konstruktionen:

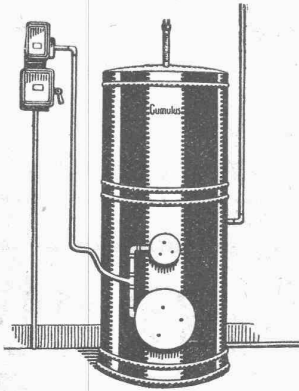
Brücken - Hochbauten - Reservoirs - Maste - etc. - etc.

## Abteilung: Maschinen-Fabrik:

Schleusen- u. Wehranlagen - Baumaschinen - Steinbrecher

Krane aller Systeme - Mechanische Förder-Anlagen - Spezialität: Stahlband-Transportanlagen

## Elektrische Heisswasserspeicher « CUMULUS »



für Wandmontage, Badeboiler, stehende Boiler, Sparboiler etc., sofort ab Lager lieferbar.

NEU!

### Elektr. Akkumulier-Fussbodenheizung

Die ökonom. Heizung der Gegenwart  
Verlangen Sie unsere Kataloge!

Fabrik elektrischer Apparate

**FR. SAUTER A.-G., BASEL**

# M A N

MASCHINENFABRIK AUGSBURG-NÜRNBERG A.G.

## EISEN-WASSERBAUTEN

Wehrbauten aller Art

177 Anlagen ausgeführt

Näheres Drucksache S. P. 55

durch unsere

**General-Vertretung für die Schweiz:**

**MASCHINEN-**

**AKTIEN-GESELLSCHAFT, BERN**



Wehranlage im Rhein, Kraftwerk Laufenburg



## Dachwehr

automatisch od. mühelos bedienbar, bester Hochwasserschutz.

### Ueberfallklappen

### Automatische Saugüberfälle

einfachster Bauart

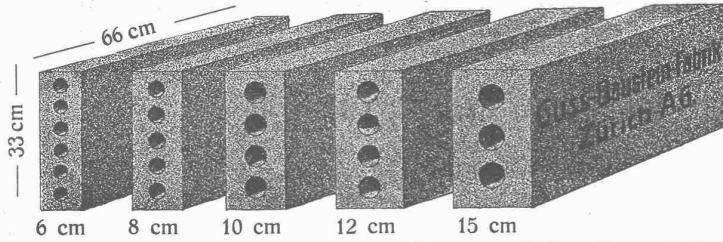
### Kolksicherer Sturzboden

Patent Pfletschinger-Läufer

**Huber & Lutz**  
Ingenieure, ZÜRICH  
Stampfenbachstrasse 75

# Längsgelochte Schlackensteine

(Eingetragene Marke)



Anerkannt  
 vorzügliches Baumaterial für alle Arten Hoch-  
 bauten, insbesondere für **Zwischenwände,**  
 und **Hintermauerungssteine.**  
 Für **Fassadenmauerwerk Spezialsteine.**

Verkauf direkt durch uns.

**Guss - Baustein - Fabrik Zürich A. G., Zürich.**

Die bestqualifizierten, billigen, schmiedeisernen  
 sowohl innen geteerten und aussen rot gestrichenen, als auch die galvanisierten

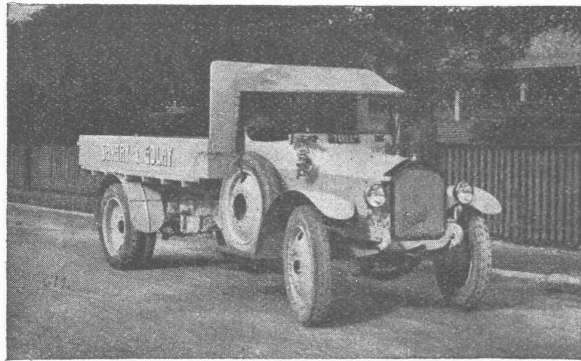
## - K. S. - Ablaufröhren -

für sanitäre Installationen

sind wieder prompt ab Lager erhältlich.

Verlangen Sie Katalog- und Preisliste bei der

**RÖHRENFABRIK A.-G., BASEL-DREISPITZ**



## Motorwagenfabrik Berna A.-G. Olten

**Motor-Lastwagen**  
 2 bis 5 Tonnen Nutzlast

**Motor-Dreiseitenkippwagen**  
**Traktoren**                      **Anhänger**

Probefahrten und Offerten auf Verlangen

## GUSS-ASPHALT-ARBEITEN

für Hoch- und Tiefbau

erstellen mit aller Garantie für kunstgerechte und dem jeweiligen Zwecke angepasster Ausführung:

Tel. S. 21.08 **A. Schmid's Erben, Asphaltgeschäft, Zürich** Tel. S. 21.08

## PERSONEN- & WAREN-AUFZÜGE

nach  
 bewährtem  
 System

für jede Leistung und Betriebsart

Schweiz. Wagonsfabrik Schlieren A. G., Schlieren-Zürich

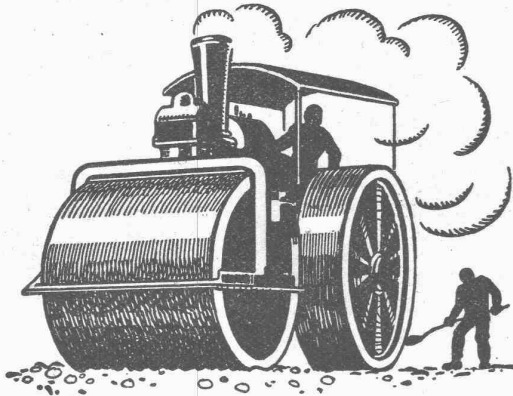
Telephon: Selnau 11.15  
 Telegr.: Wagonsfabrik Schlieren

# Eisenkonstruktionen

Brücken, Hochbauten, Maste, Reservoirs, Krane, Stauwehre, Blecharbeiten etc.

**Wartmann, Vallette & Cie., Brugg** (Filiale in Genf)

## Walzasphaltbeläge



**SCHWEIZ. STRASSENBAU-  
UNTERNEHMUNG A.G.**

**BERN**

LAUPENSTR. 8  
TEL.: BOLLWERK 34.33

**ZÜRICH**  
STEINWIESSTR. 40  
TEL.: H. 4381

**LAUSANNE**  
PETIT-CHÊNE. 22.  
TEL.: 20.28

## KESSELSCHMIEDE



VAKUUM-KESSEL  
zum Aushochen von  
Transformatoren  
und Apparaten.

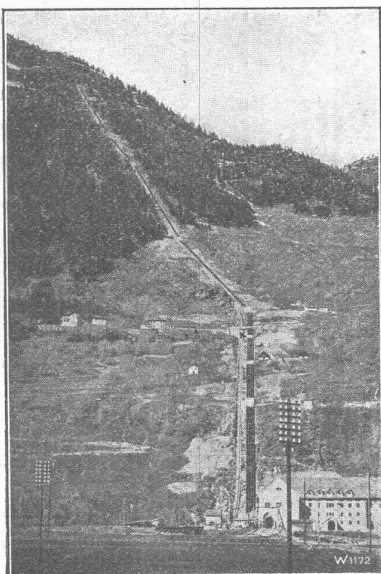
TRANSFORMATOREN  
- KESSEL

Öl- und Vakuum-  
dicht. für elektr.  
Zentralen, Unter-  
stationen, Locomotiven.

OEL-RESERVOIRE  
OEL-KOCHKESSEL  
TURBINEN-  
ROHRLEITUNGEN

# RICHTERSWIL

# Escher Wyss & C<sup>ie</sup>, Zürich



Rohrleitung des Kraftwerkes Ritom

— Komplette —  
**Hochdruck-Rohrleitungen**

Wasser-Turbinen  
Turbo-Pumpen



# MASCHINENFABRIK OERLIKON

Drehkrane

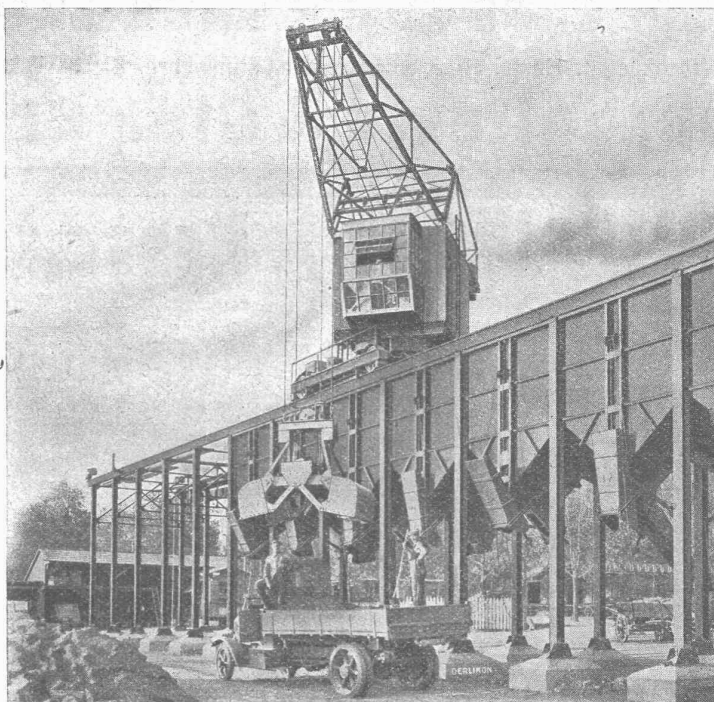
Laufkrane

Verladebrücken

Motorlaufwinden

Bauwinden

Schiebebühnen



Greifer

Hebemagnete

Motorflaschenzüge

Hängebahnen

Spills

Schneckengetriebe

## Kran-Anlagen Hebezeuge aller Art mit elektr. Antrieb

A.-G. der  
Maschinenfabrik  
von

# Theodor Bell & Cie.

Kriens-Luzern

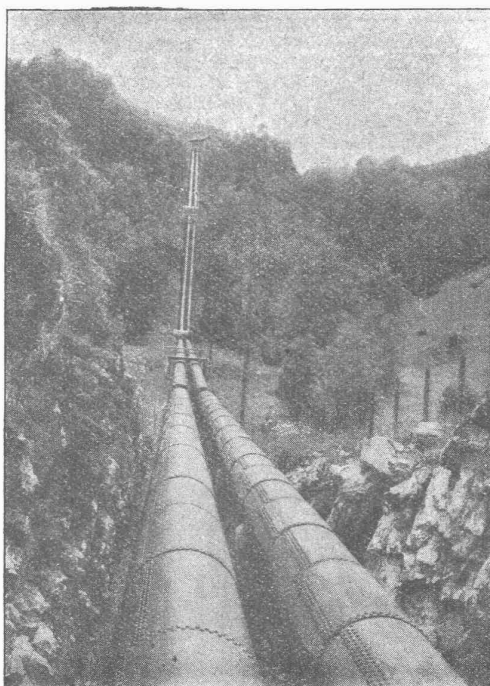
Gegründet 1855

## Druckleitungen

für Wasserkraftwerke

Seilbahnen für Rohr-Transporte  
und Montagen

Kesselschmiede-Arbeiten  
aller Art



## Wasserturbinen

für alle Gefälle und Leistungen

Bell-Schnellläufer für  
hohe spezifische Drehzahlen

Komplette  
hydraulische Anlagen

Druckleitungen I und II von 1200 und 1300 mm Durchmesser für das Kraftwerk Lungernsee