

**Zeitschrift:** Schweizerische Bauzeitung  
**Herausgeber:** Verlags-AG der akademischen technischen Vereine  
**Band:** 85/86 (1925)  
**Heft:** 18

## Werbung

### Nutzungsbedingungen

Die ETH-Bibliothek ist die Anbieterin der digitalisierten Zeitschriften. Sie besitzt keine Urheberrechte an den Zeitschriften und ist nicht verantwortlich für deren Inhalte. Die Rechte liegen in der Regel bei den Herausgebern beziehungsweise den externen Rechteinhabern. [Siehe Rechtliche Hinweise.](#)

### Conditions d'utilisation

L'ETH Library est le fournisseur des revues numérisées. Elle ne détient aucun droit d'auteur sur les revues et n'est pas responsable de leur contenu. En règle générale, les droits sont détenus par les éditeurs ou les détenteurs de droits externes. [Voir Informations légales.](#)

### Terms of use

The ETH Library is the provider of the digitised journals. It does not own any copyrights to the journals and is not responsible for their content. The rights usually lie with the publishers or the external rights holders. [See Legal notice.](#)

**Download PDF:** 15.03.2025

**ETH-Bibliothek Zürich, E-Periodica, <https://www.e-periodica.ch>**

# ADOLF FELLER, HORGEN

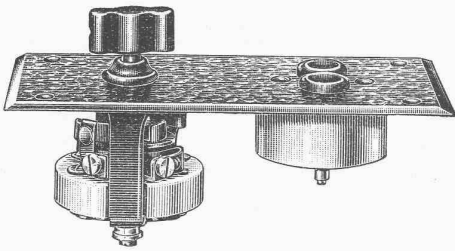
FABRIK ELEKTRISCHER APPARATE

baut u. a. als Spezialität

## Apparate für Unterputzmontage

patentierter, erprobter Konstruktion, für jede Beanspruchung.

*Illustrierte Sonderliste IX, Ausgabe 1924, auf Wunsch gratis und franko. \* Vertreter-Besuch bereitwilligst.*



Auszeichnungen: Goldene Medaillen  
Bern 1914 (Schweizerische Landesausstellung).  
Turin 1923 (Internat. Ausstellung für techn.-industr. Neuheiten u. Erfindungen).

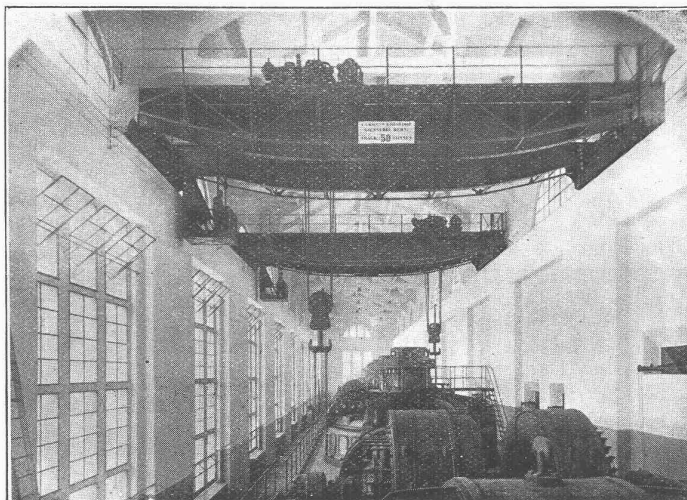
## Gesellschaft der L. von Roll'schen Eisenwerke, Gerlafingen

Gegründet 1823

Werk „Giesserei Bern“ in Bern

Gegründet 1823

Konstruktionswerkstätten, Eisengiesserei



Zwei elektrische Laufkrane von je 50 Tonnen Tragkraft in der Zentrale Mühleberg der Bernischen Kraftwerke A.-G.

## Hebezeuge

Eisenbahnmaterial  
Schützenanlagen und  
Wehreinrichtungen  
Zahnradbahnmaterial  
Standseilbahnen  
Allgem. Maschinenbau



Telegramme: Giesserei Bern

Telephon: Bollwerk 1066

## „Pieuvre“-Treibriemen

✦ Patent ✦

Garantie für volle Leistungsfähigkeit  
bei schwierigsten Antriebsverhältnissen

**Kleinste Achsabstände**

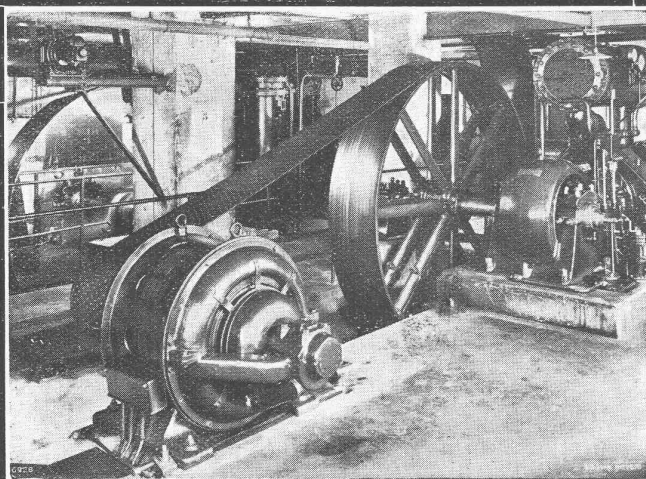
### Wegfall aller Spannrollen!

Verlangen Sie kostenlosen Be-  
such unseres Reisevertreters

Bild links: **Pieuvre-Treibriemen** für eine Kraftübertragung von **250 PS** bei **24 m/sek** Riemengeschwindigkeit. — **Früher Spannrollenantrieb**. Durchmesser der Antriebsscheibe: 575 mm, der getriebenen Scheibe: 3000 mm. — Achsdistanz: 3700 mm. — **„Pieuvre“-Riemen**: 500 × 10 mm.  
Kompressor-Anlage der Firma A.-G. Brown, Boveri & Cie., Baden

## RAUCH & C<sup>IE</sup>, MEILEN

Telephon 248



# Knorr-Bremse A.-G., Berlin-Lichtenberg



Lichtbilderaufnahmen der Wege, welche die Hände eines Strassenbahnführers zurücklegen müssen für die Herbeiführung einer

## Notbremsung

bei der **Druckluft-Bremse** mit Sandung

bei der **Elektr. Bremse** mit Sandung



### Abteilung I

Dampflluftpumpen, ein- und zweistufig. Federnde Kolbenringe. Luftsauge- und Druckausgleichventile, Kolbenschieber- und Kolbenschieberbüchsen für Heissdampf-Lokomotiven. Aufziehvorrichtung für Kolbenschieberringe. Speisewasserpumpen und Vorwärmer. Vorwärmerarmaturen und Zubehör. :: ::

### Abteig. II für Strassen- und Schmalspurbahnen, für Spezial- u. Ueberlandbahnen

Direkte Bremsen, Zweikammerbremsen. Selbsttätige Einkammerbremsen. Elektr. u. durch Druckluft gesteuerte Bremsen. Motorkompressoren, ein- und zweistufig mit Ventil- u. Schiebersteuerung. Achsbüchskompr. Selbsttät. Schalter- u. Zugsteuerung für Motorkompr. Druckluft-Sandstreuer. Druckluft-Fangrahmen.

Druckluftalarmglocken und Pfeifen. Bremsen-Einstellvorr. Türschliessvorr. Zahnrad-Handbremsen mit beschleunigter Aufwicklung der Kette. Fahrbare und ortsfeste Druckluftanlagen für Druckluftwerkzeuge, Reinigung elektr. Maschinen und andere Gegenstände.

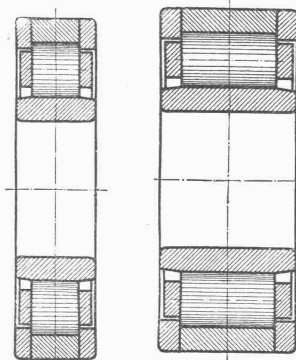
# G. & J. Jaeger, Akt.-Ges., Elberfeld

Eisen und Stahlwerke, Tempergläserel

Metallgiesserei, Maschinenfabrik

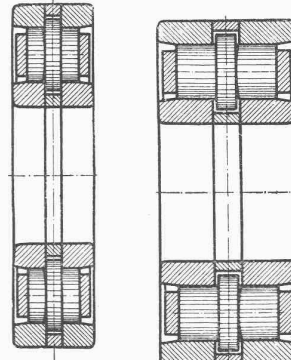
Jaeger Rollenlager

zur Aufnahme radialer Belastung



D. R. P. und Auslands-Patente

Jaeger Bundrollenlager zur Aufnahme radialer und axialer Belastung

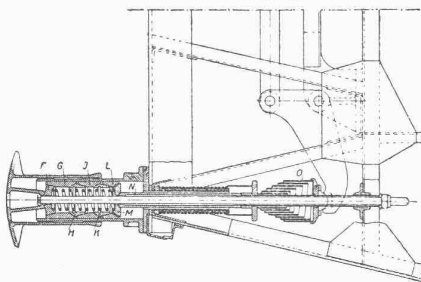


Jaeger Bundrollenlager laufen als „Achslager“ und „Ankerlager“ seit 1914 (1910), als „Tatzenlager“ seit 1922 bei Strassenbahnen und Normalbahnen (u. a. auch an Grossgüterwagen mit 80 Tonnen brutto). Diese Rollenlager werden nach den neuesten internationalen Wälzlager-Normen gebaut.

# Ringfeder G. m. b. H., Uerdingen-Niederrhein

Neuer Reibungspuffer

Die Ringfeder, ein neues Maschinenelement



für Personenwagen im Schnellzugsverkehr, 4achs. Güterwagen, Strassen- und Kleinbahnen (Einpuffersystem), für Prellböcke und Stossfang.

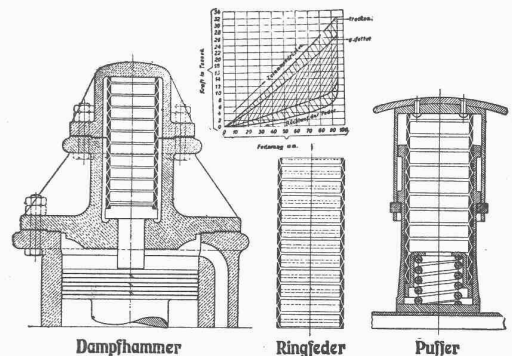
### Vorteile:

Schonung des Wagenmaterials, Verhütung von Zugtrennungen. Stossfreies Anfahren und Bremsen. Kleinste Rücklaufkraft (1/15).

**Stossfang** für die Aufnahme und Unschädlichmachung grosser Arbeitseinheiten bezw. Schwingungsdämpfung für alle Gebiete, z. B. bei Dampfhammern, Puffern, beim Abfangen von hydraul. Stössen und Schlägen beliebiger Grösse.

**Vernichtung** schädlicher Krafterwirkungen an grossen Maschinenanlagen jeglicher Art.

**Erreichbare Federkräfte** von 4—100 Tonnen und darüber. Durch Ineinanderschachteln weiterer Potenzierung, erreichbare Federkräfte bis zu 200 Tonnen und darüber.



Bahn-Bedarf



Schweizer. Generalvertreter obiger Firmen:

Ing. C. Wetzel, Techn. Bureau Zürich, Rigistrasse 6

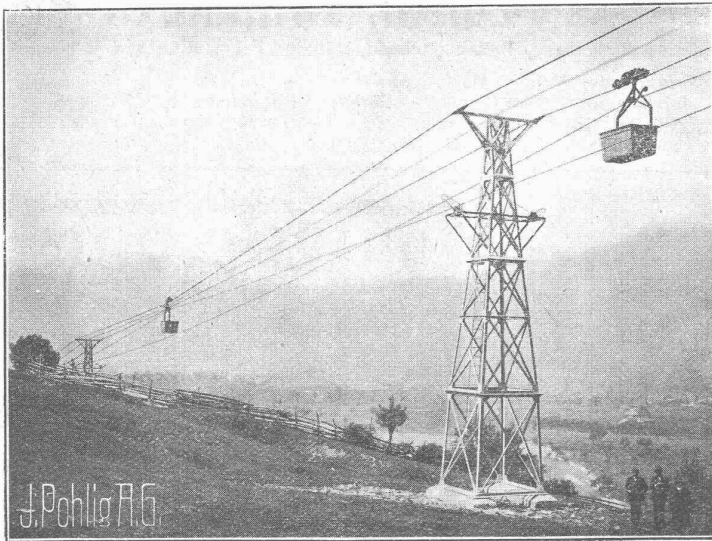
Telephon: Hottingen 74.19 1887 gegr. — S. L. A. Telegr.-Adr.: Wetzeling, Zürich



Fabrik-Bedarf



# J. POHLIG A.-G. KÖLN



## Drahtseilbahnen

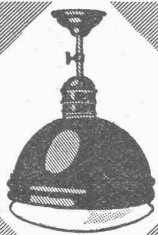
für

### Güter-

und

### Personenbeförderung

VERTRETUNG FÜR DIE SCHWEIZ: **FR. WALDHERR, ZÜRICH**, SEEFELDSTRASSE 120



# WISKOTT

## SPIEGEL-REFLEKTOREN



Die wirtschaftliche Beleuchtung

für Fabrikhallen u. Werkstätten    für Verkaufsräume u. Schaufenster

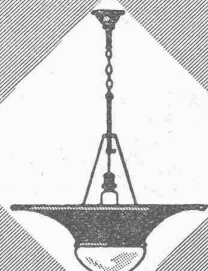
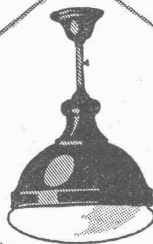
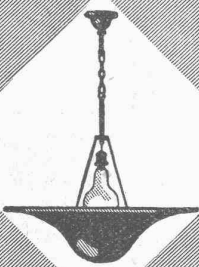
für Büros, Säle, Theater    für Ausstellungen u. Unterrichtsanstalten

für Kaffeehäuser u. Restaurants    für Straßen, Plätze u. Brücken

für Bahnhöfe u. Geleisanlagen

**Höchste Lichtwirkung bei grösster Stromersparnis**

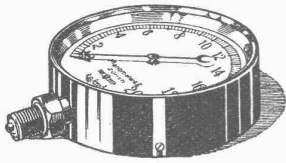
**OSRAM A.G. ZÜRICH**





## Submissions-Anzeiger

Termin	Auskunftstelle	Gegenstand
6. Mai	Hochbaubureau S. B. B., Zimmer 85, Luzern	Innere Renovationsarbeiten in der Lokomotivremise I im Bahnhof Luzern
7. "	Bidg. Bauinspektion, Clausiusstr. 37, Zürich	Sämtliche Arbeiten zu einem Zollgebäude in Bibern (Schaffhausen)
9. "	Baubureau f. Elektrifik., Bilgutgebäude Zürich	Beton-Mastfundamente für die Fahrleitung Zürich-Meilen-Rapperswil
9. "	Baubureau S. B. B., Seestrasse 18, Zürich	Sämtl. Arbeiten zu zwei Perrondurchgängen in der neuen Station Zürich-Enge
10. "	Jos. Steiner, Arch., Schwyz	Sämtl. Arbeiten z. Vergrösser. u. Renovat. d. Kapelle St. Jakob, Ennetmoos (Obw.)
25. "	Baubureau S. B. B., Seestrasse 18, Zürich	Unterbauarbeiten f. d. Verlegung d. Linksufrigen zwischen Lang- u. Kalkbreitestr.



### Manometer A.-G., Zürich, Armaturen-Fabrik

(vormals Schäffer & Budenberg, Filiale Seebach, ständige Fabrikation seit 1886)

Manometer, Thermometer, Ventile, Hähne, Schieber in jeder Ausführung und für alle Zwecke. Injektoren, Anwärmeapparate, Pumpen, Kondensstöpfe, Reduzier-ventile, Wasserstände, Sicherheitsapparate, Gläser, Elektrische Temperaturmesser und Druckmesser mit elektrischem Kontakt. Kontroll- u. Prüfapparate, Dampfmesser.

### INGENIEUR-BUREAU

für

Konstruktionen in Eisenbeton,  
Holz und Eisen

## A. WICKART & CO

Torgasse 6 Zürich 1

Projekte, Ausführungen, Beratungen,  
Statische Berechnungen,  
Expertisen, Gutachten, Brücken, Silo,  
Foundationen, Decken aller Systeme

### O. HARTMANN & C<sup>IE</sup>

ZÜRICH  
SIHLSTR. 61



GESCHÄFTSBÜCHER-  
FABRIK  
GROSSBUCHBINDEREI  
76 MASCHINEN

### H. Röttinger, Zürich 1 Glasmalerei

Telephon Selnau 69.11 Gegr. anno 1845 Oetenbachstrasse 13

Spezialität: Kirchenfenster, Wappenscheiben  
Restaurieren antiker, wertvoller Glasgemälde

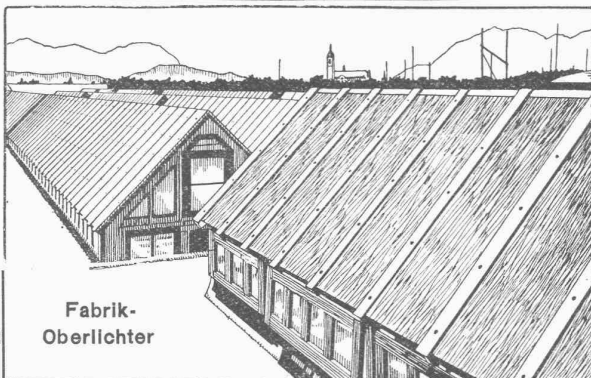
### Spezialbeton A.-G. Kunststeinwerke

vormals Karl Haug

Staad, Kt. St. Gallen

Montierbare  
Eisenbeton-  
Oberlichter  
und  
Fenster

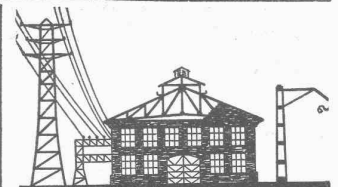
Einfach, doppelt und  
dreifach verglast



Fabrik-  
Oberlichter

Für alle  
Industrien,  
speziell für  
Feucht- und  
Säurebetriebe,  
Kühlräume etc.

Fix und fertig  
montiert



Eisen-Konstruktionen

HARTMANN & C<sup>IE</sup>.  
BIEL - BIENNE

Constructions métalliques

### BAUMANN, KOELLIKER & Co., A.-G., ZÜRICH 1

BAHNHOFSTRASSE - FÜSSLISTRASSE 4

Schalttafeln für Licht-, Kraft- und Fernthermometer-Anlagen :: Telephon-Anlagen

**KORK** PLATTEN  
SCHALEN  
SCHROT

GEGEN: **KÄLTE**  
**WÄRME**  
**SCHALL**

**KORKSTEINWERKE A.-G. KÄPFNACH-HORGEN**

**LA SOUDURE ELECTRIQUE AUTOGENE S.A.**  
**BRUXELLES**

Die umhüllten Elektroden S. E. A. ergeben:

1. sehr gute Schweissungen auf Guss, Eisen, Stahl, besondere Stähle, Kupfer etc. — Sie dürfen mit sämtlichen anderen Elektroden verglichen werden;
2. durch ihre Preise, eine Sparsamkeit von 100 %.

Die Maschinen und Schweißapparate, für Gleichstrom und Wechselströme weisen die letzten Vervollkommnungen auf, bei niedrigsten Preisen.

GENERAL-VERTRETUNG FÜR DIE SCHWEIZ:

**Prélaz - Dépôt T. L., Avenue de Morges**  
**LAUSANNE**  
(Eigene Schweiß-Werkstätten)

**MARTI & Cie.**

Landesplattenberg, ENGI-Glarus

**Dachschiefer**

In allen Sorten. Rohe und geschliffene

**Schieferplatten**

für alle Bauzwecke

Fenstersimsen, Pissoiranlagen, Tischplatten,  
Ofen-Unterlags- und Deckplatten, Anschreib-  
und Schulwandtafeln

**Privatdozent**

**Dr. ing. Ernst Suter**

Ingenieurbureau  
für Konstruktionen aus

**Eisenbeton**

Eisen und Holz  
im Hoch- und Tiefbau

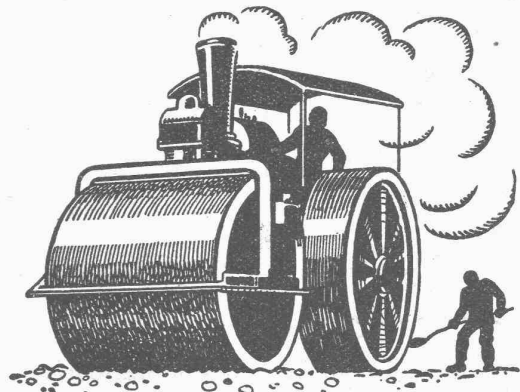
**Baden b. Zürich**

Mannsbergweg 1  
Telephon 656

**Basel**

Thiersteinallee 15  
Telephon S. 47.09

**Kleinsteinpflästerungen**



**SCHWEIZ. STRASSENBAU-  
UNTERNEHMUNG A.G.**

**BERN**

LAUPENSTR. 8

TEL.: BOLLWERK 34.33

**ZÜRICH**

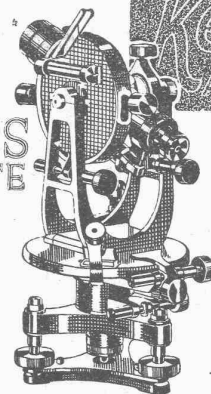
STEINWIESSTR. 40  
TEL.: H. 4381

**LAUSANNE**

PETIT-CHÊNE .22  
TEL.: 20.28

**PRAZISIONS  
INSTRUMENTE**

für  
*Geodesie*  
*Topographie*  
*Astronomie*



**Kern & Cie AG Aarau**

**LUGANO, Terrain**

in Teilstücken, in den schönsten Lagen zu verkaufen.  
Sich zu wenden an Ing. GIUSEPPE FERRAZZINI, LUGANO.

# Gebrüder Näf & Hoch- u. Tiefbauten

Oerlikon und Zürich & Telephon Limmat 80.34



## Stahldrahtnetze

(SCHWEIZER-FABRIKAT)

Konstruktion und Ausführung gesetzlich geschützt  
in Rollen und Tafeln

Rationelle und billige Armierung im Betonbau  
für Hochbau, Tiefbau, Strassenbau, Brückenbau etc.

**J. LOUIS MÜLLER, LUZERN**

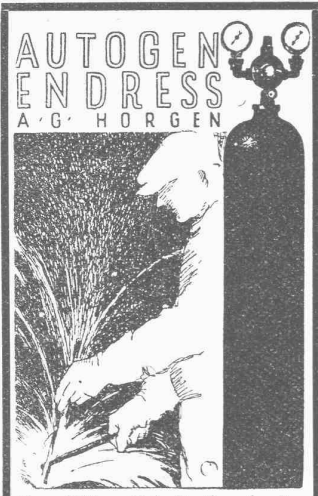
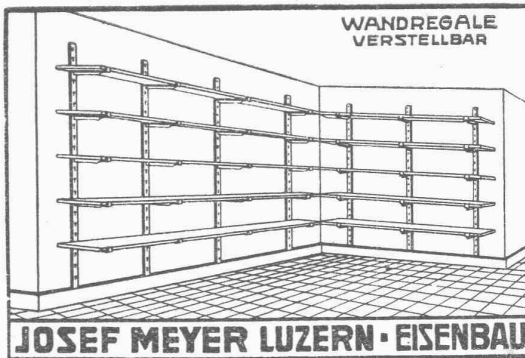
(Telephon 4.22)

### Patent-Verkauf od. Lizenz-Abgabe.

Die Inhaber des schweizer. Patentes Nr. 63928 vom 20. Juli 1912 betreffend:

„Antriebsvorrichtung für kleine Boote“,  
wünschen das Patent zu verkaufen, in Lizenz zu geben oder anderweitige Vereinbarungen für die Fabrikation in der Schweiz einzugehen.

Anfragen befördert **H. Kirchhofer**, vorm. Bourry-Séquin & Co., Ingenieur- u. Patentanwaltsbureau Löwenstrasse 51, Zürich 1.



Sorgfältige Fabrikation bester Schweiß- u. Schneid-Brenner Reduzierventile, hebellos Acetylen Apparate  
**AUTOGEN** + die führende Fabrikmarke

**Erfindungs-Patente**  
Marken-Muster- & Modell-Schutz im In- u. Ausland  
**H. KIRCHHOFER** vormals Bourry-Séquin & Co., ZÜRICH  
1880. Gegründet

### Alfr. Schmidweber's Erben A.-G.

Dietikon - ZÜRICH - Luzern

Innen- und Aussendekorationen  
in poliertem Marmor und Granit

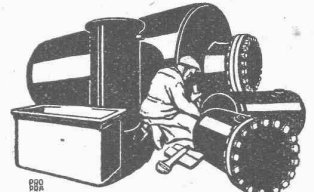
### Akkumulier-Oefen

System Therma-Bodmer

mit billigem Nachtstrom zu heizen,  
bewähren sich vorzüglich

### Gustav Bodmer & Cie

Ofenfabrik, Zürich  
Holbeinstrasse 22



Blechwaren - Fabrik & Apparatebau - Anstalt  
**Sch. Bertrams**  
Vogesenstrasse Basel Telefon 1106



## Rissfreie

schalldämpfende, solide billige Gipsdecken erzielen Sie mit unserem prima Schilfrohwergewebe dicht und doppelt. Anwendung unter Holzbalken, Eisenbeton etc. Offerten und Muster umsonst.

Vereinigte Schilfwebereien  
ZÜRICH, Peterstr. 20  
Telephon Selnau 78.28

# Pressluftwerkzeuge „Atlas“

Ersatzteile stets am Lager

**NOTZ & Co., BIEL**



**BAG TURGI**  
Depôts  
Zürich Kasparethaus  
Paris 47 Rue de Paradis

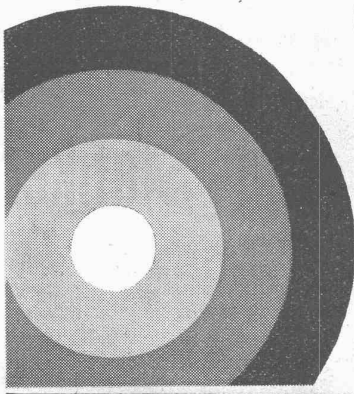
**KITTLLOSE GLASDÄCHER**  
System Zimmermann  
  
**WALTHER & MÜLLER**  
- BERN -

Zu kaufen gesucht:  
**Woltmannscher Flügel**  
(Amsler) geeicht. Preisangaben  
unter Chiffre Z. A. 1184 beförd.  
Rudolf Mosse, Zürich.

**A.-G. KUMMLER & MATTER**  
**AARAU**  
FABRIK ELEKTR. HEIZ- U. KOCH-APPARATE „K & M“  
\* \* \*  
Elektrische  
**Heisswasser-Speicher**  
in allen Grössen; mehrere Tausend im Betrieb.  
**Elektr. Kochherde**  
in vorzüglicher, bewährter Ausführung.  
**Kontaktleitungen elektr. Bahnen**  
**Hochspannungsleitungen**  
**Feuerverzinkerei**

**Reichle & Knödler, Heilbronn a. N.**  
SPEZIAL-FABRIK  
für  
Hobel-  
Maschinen

**Flottmann**  
Zubehörden zu Pressluftanlagen



Wer gesetzmässig richtige  
**Farben-Harmonien**  
sucht, greift zum  
**„HASU“**  
oder **Harmoniesucher**, konstruiert nach Professor Ostwald's  
Farbenlehre. — „HASU“ und  
farbwissenschaftl. Literatur  
sind zu beziehen von  
**GEBR. ZÜRCHER**  
Fachgeschäft und Buchhandlung  
für das graphische Gewerbe  
**Zürich 1**  
Brunngasse 2, II. Tel. H. 22.88  
Verlangen Sie Prospekt!

**A. Wahlen & Cie., Bern**  
TELEPHON: BOLLWERK 30.38  
BAUMATERIAL-  
HANDLUNG  
  
SPEZIALITÄT:  
**Wand- und Bodenbelag**

**Haupt & Ammann, ZÜRICH**  
Warmwasserheizung  
vom Kachelofen aus  
Ist die idealste und rationellste Heizung für einzelne  
Etagen und kleinere Villen.  
Ingenieur-Besuch, Projekte und  
Kostenberechnungen gratis.  
Langjährige Erfahrung. — Prima Referenzen.

HOHLSTEINDECKEN  
PATENT WÖRNER  
**FÜR ALLE BAUTEN**  
BAUER & ALBRECHT  
Ingenieurbureau Zürich 1  
Maneggplatz 3 - Tel. S. 80.78

**Ingenieurbureau F. BOESCH**  
Nachfolger von L. Kürsteiner  
Pelikanstrasse 3 - ZÜRICH - Tel. Seinau 52.23  
Projekte, Kostenberechnungen, Bauleitungen  
Expertisen und Gutachten  
für  
Hoch- und Niederdruck-Wasserkraftanlagen, Schiffahrtsanlagen  
Kanalisations- und Kläranlagen, Wasserversorgungen  
Brückenbauten etc.

**Patentanwälts-Bureau**  
**E. BLUM & Co.,** Bahnhof-  
 str. 74 **ZÜRICH 1**  
**Patentverkauf oder Lizenzabgabe**

Die Inhaber folgender Schweizerpatente:

- No. 99324, Synchronmotor für den elektrischen Antrieb von Uhrwerken,
- No. 100012, Frein à mâchoires,
- No. 101378, Machine pour le traitement des écheveaux,
- No. 100430, Procédé de fabrication de perles artificielles,
- No. 96582, Châssis de véhicule automobile avec roues placées aux sommets d'un losange,
- No. 96014, LötKolben,
- No. 96309, Heizpatrone,
- No. 104270, Radiateur,
- No. 85033, Procédé de préparation d'un produit en poudre destiné à combattre les maladies cryptogamiques et parasitaires des plantes,
- No. 97344, Roue de direction pour véhicules,
- No. 86519, Armature métallique pour poutres,
- No. 90788, Brennstoffeinspritzdüse für Verbrennungskraftmaschinen,
- No. 94295, Maschine mit gegenläufigen Kolben, bei welcher Kolben zweier benachbarter Zylinder kreuzweise miteinander verbunden sind,
- No. 93397, Chaudière à vaporisation rapide,
- No. 100178, Verfahren zur Umwandlung von Aethylidendiacetat in Essigsäureanhydrid und Acetaldehyd,
- No. 100940, Verfahren und Apparat zur Herstellung von Cyanamidlösung aus Kalkstickstoff,
- No. 97473, Einrichtung an Werkstück-Bearbeitungsmaschinen zur Erzielung genauer Teildrehungen der Werkstücke,
- No. 79384, Kegelrad und Verfahren zu dessen Herstellung,
- No. 72303, Rollenlager,
- No. 73938, Verfahren und Vorrichtung zum Schleifen der Mantelfläche von kegeligen Rollen,
- No. 74052, Kugellager für doppelreihige Kugellager,
- No. 97688, Verfahren zur Erhöhung des Härtegrades von gehärtetem Stahl,
- No. 101675, Schraubensicherung,
- No. 100143, Verfahren zur Herstellung eines wolleartigen Gespinnstes aus Viskoselösungen,
- No. 103535, Regler für die Leistung einer dynamoelektrischen Maschine, welche mit einer von ihr zu ladenden Batterie zusammenschaltet ist,
- No. 102844, Sich selbst regelnde Gleichstrommaschine veränderlicher Tourenzahl,
- No. 57109, Kugellager,
- No. 89852, Zahnrad,
- No. 95043, Einrichtung an Druckpressen zur Nachstellung der Auftragwalzen,
- No. 70841, Selbstkassierende Telefonsprechstelle,
- No. 80754, Selbstkassierende Telefonsprechstelle,
- No. 68634, Verfahren und Einrichtung zum elektrischen Kochen,
- No. 105212, Antriebsvorrichtung für Flachstrickmaschinen,

wünschen mit schweizerischen Fabrikanten in Verbindung zu treten, behufs Verkaufs der Patente, beziehungsweise Abgabe der Lizenz für die Schweiz, zwecks Fabrikation der Patentgegenstände i. d. Schweiz. Reflektanten belieben sich um weitere Auskunft zu wenden an das

**Patentanwälts - Bureau**  
**E. BLUM & Co.,** Bahnhofstr. 74  
 Zürich 1.

**Emil Steiner Maschinen-Handlung Wiedikon-Zürich**  
 Birmensdorferstrasse 98  
**Zu verkaufen:** Stets grosser Vorrat an gebrauchten Reservoirs, Transmissionen, Maschinen aller Art, sowie Ankauf kompl. Fabrikanlagen, Eisen und Metalle zu höchsten Preisen.



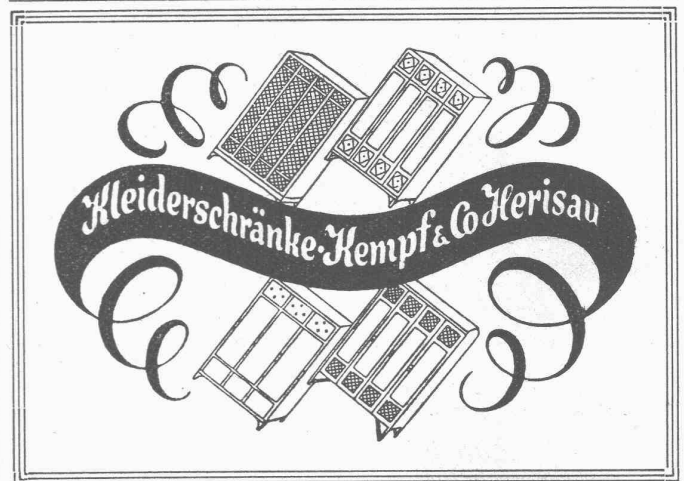
die anerkannt beste Anstrichfarbe für Innen- u. Aussen.  
 Hochglänzend und Matt.

Generalvertreter für die Schweiz:  
**C. Hässig, Dufourstrasse 53, Basel.**

Jeune

**électro-technicien-mécanicien**

actif et sérieux, **cherche engagement.**  
 Veuillez adresser offres sous chiffre Zag. E. 22 à  
**Rodolphe Mosse, Berne.**



**Eisenbeton**

Selbständiger, verlässlicher

**Konstrukteur und Statiker**  
 (Akademiker)

mit mehrjähriger Unternehmerpraxis, von Bauunternehmung zu sofortigem Eintritt in rheinische Grosstadt **gesucht.** — Angebote mit Zeugnisabschriften und kurzem Lebenslauf unter Nr. 41166 an das **Postfach Bahnhof 20941, Zürich.**

Neue kompressorlose

**Deutzer - Dieselmotoren**

Rohölverbrauch nur 170 gr per PS/Stunde.  
 Weitaus vorteilhafter als elektrische Kraft.

**Zweitakt-Rohölmotoren**

von 6 PS an.

Unübertroffene, einfache Konstruktion. Keine Ventile, keine Zündapparate, keine Wassereinspritzung.

GENERAL-VERTRETUNG FÜR DIE SCHWEIZ  
**WÜRGLER, MANN & Co.**  
 ZÜRICH-ALBISRIEDEN



Seriöser, fleissiger

# Elektro- und Maschinen-Techniker

sucht Stelle. Gefl. Offerten beliebe man zu richten unter  
Chiffre Zag. E. 22 an Rudolf Mosse, Bern.

On cherche de suite, comme directeur

## INGENIEUR - ELECTRICIEN

ayant pratique dans la construction et les service  
des tours pour electro-metallurgie, fabrication d'aluminium etc. — Envoyer offres avec curriculum vitae  
sous chiffre Z. 3240 X. à Publicitas Genève.

## Aarg. Wasserbauamt - Stellenausschreibung.

Infolge Hinschiedes des bisherigen Inhabers, ist auf dem aarg. Wasserbauamt die Stelle eines **Rechnungsführers und Zeichners** wieder zu besetzen. Bewerber, welche Praxis im Bau-, Unfall- und Zahltagswesen haben, erhalten den Vorzug.

Besoldung nach Dekret Fr. 5000.— bis Fr. 6000.—, abzüglich 8%. Auskunft über die Amtsobliegenheiten erteilt der Wasserbau-Ingenieur. Anmeldungen mit einer Darstellung des Lebens- und Bildungsganges unter Beilage von Zeugniskopien sind bis **6. Mai 1925** an die **Baudirektion in Aarau** einzureichen.

Aarau, den 18. April 1925.

Baudirektion.

## Patent-Verkauf od. Lizenz-Abgabe.

Der Inhaber des schweizerischen Patentes Nr. 87739 vom 15. April 1920, betreffend:

„**Maschine zum Färben oder ähnlichen Behandeln von Garn in Docken, Strangen und Bündeln**“,

wünscht das Patent zu verkaufen, in Lizenz zu geben oder anderweitige Vereinbarungen für die Fabrikation in der Schweiz einzugehen.

Anfragen befördert **H. Kirchofer** vormals Bourry-Séquin & Co., Ingenieur- u. Patentanwaltsbureau in Zürich 1, Löwenstr. 51.

## Bulletin

des annonces des chemins de fer de l'Etat Egyptien

Publication paraissant toutes les semaines, en arabe, angl. et franç.

Montant de l'abonnement: 50 plastre égyptiennes par an (environ 10 shilling)

Un Organe de l'Administration des Chemins de fer de l'Etat, contenant des informations intéressant les entrepreneurs de travaux et les fournisseurs de matériaux employés par l'Administration. Pour renseignements s'adress. au:

Service de Publicité, Chemins de fer de l'Etat, CAIRE (Egypte).

## Bauzeichner

23 Jahre alt, mit erfolgreicher **Bauführerpraxis** sucht Stelle

auf Architekturbureau, event. in Baugeschäft. Zeugnisse u. Referenzen zu Diensten. — Offerten unt. Chiffre Z. C. 1243 bef. **Rudolf Mosse, Zürich.**



## Zu verkaufen: Ein Rechen-Instrument „VECTATOR“

der Firma **Gebr. Haff, Pfonten**, zum mechanischen Schnellrechnen mit Vektoren, vornehmlich zum Gebrauche in der Elektrotechnik u. Geodäsie geeignet. Anfragen unter Chiffre Z. R. 1218 beförd. **Rudolf Mosse, Zür ch.**

## Tüchtiger Maurer-Polier

mit langjähriger Praxis, spez. in Eisenbeton, ital., franz., deutsch, sucht Stelle. Referenzen und Zeugnisse vorhanden. Offerten unter Chiffre Vc. 2084 Z. an **Publicitas Zürich.**

## Patent-Verkauf od. Lizenz-Abgabe.

Die Inhaberin der schweizerischen Patente No. 83126 vom 5. September 1918, betreffend:

„**Verfahren zur Reinigung des Anthrachinons**“, und No. 84768 vom 20. September 1918, betreffend:

„**Verfahren zum Sulfurieren aromatischer Kohlenwasserstoffe**“, wünscht die Patente zu verkaufen, in Lizenz zu geben oder anderweitige Vereinbarungen für die Fabrikation in der Schweiz einzugehen.

Anfragen befördert **H. Kirchofer** vormals Bourry-Séquin & Co., Ingenieur- u. Patentanwaltsbureau in Zürich 1, Löwenstr. 51.

## Kies- u. Sandwäschen

baut als langjährige Spezialität

### Excelsior Maschinenbau-Gesellschaft Stuttgart

Postschiessfach Nr. 2133 in Schaffhausen

## Patent-Verkauf od. Lizenz-Abgabe.

Die Inhaberin des schweizerischen Patentes Nr. 100924 vom 5. April 1922, betreffend:

„**Antriebsvorrichtung von Separatoren mit Turbine**“, wünscht das Patent zu verkaufen, in Lizenz zu geben oder anderweitige Vereinbarungen für die Fabrikation in der Schweiz einzugehen.

Anfragen befördert **H. Kirchofer** vormals Bourry-Séquin & Co., Ingenieur- u. Patentanwaltsbureau in Zürich 1, Löwenstr. 51.

## Werkmeister

gesetzten Alters, mit langjährig. Erfahrung im Maschinen- und elektr. Apparate-Bau mit techn. Kenntnissen, sucht sich baldigst zu verändern. Zeugnisse zu Diensten. Offerten unter Chiffre Z. S. 1277 befördert

**Rudolf Mosse, Zürich.**

## Luftkompressor

Fabrikat Lokomotivfabrik Winterthur, ca. 4 bis 8 m<sup>3</sup> minutliche Saugleistung

### zu kaufen gesucht.

Angebote unter M. K. 8183 an **Rudolf Mosse, München.**

## ARCHITEKT

sogenannte I. Kraft, künstlerisch und praktisch durchaus auf der Höhe, nachweisbare grosse Erfolge, **sucht bestehendes Atelier zu übernehmen** oder als Leiter in bewährte Firma einzutreten. — Offerten unter Chiffre Zag. E. 24 an **Rudolf Mosse, Zürich.**

---

## Bauführer

in Hoch- und Eisenbetonbau, der drei Landessprachen in Wort und Schrift fähig, **sucht Stellung** bei Bauunternehmung. Zeugnisse und Referenzen stehen zu Diensten. Gefl. Offerten unter Chiffre Z. C. 1282 befördert **Rudolf Mosse, Zürich.**

---

Gesucht von künstlerisch befähigtem Architekten

### geschäftsgewandter Kollege

zur gemeinsamen Durchführung grösserer Arbeiten. — Offerten unter Chiffre Zag. E. 24 an **Rudolf Mosse, Bern.**

---

## Bautechn. - Architekt

gewandt in Entwurf und Ausführung, selbständig in Bauleitung, sowie allen vorkommenden Bureauarbeiten **per sofort gesucht** auf Architektur-Bureau (Zürich), mit event. späterer Verassoziiierung. — Offerten mit Referenzen und Zeugnissen unter Chiffre Z. H. 1287 befördert **Rudolf Mosse, Zürich.**



# Schweiz. Sprengstoff A.-G. Cheddite u. Dynamit

Telephon Nr. 1.82

Bureau: LIESTAL

Telegr.-Adr.: Cheddite Liestal

Fabriken in Isleten (Kanton Uri) und Liestal

liefert zu günstigen Bedingungen

**Gelatine Telsit** stärkster Sicherheitssprengstoff

**Cheddite und Gelatine Cheddite** geeignetste Sicherheitssprengstoffe für Steinbrüche

**Dynamite und Sprenggelatine**

sowie

prima kupferne Sprengkapseln, Zündschnüre und Kapselzangen.

HEINRICH BRÄNDLI

Asphalt-, Dachpappen-  
und Holzzement-Fabrik

BORGEN

Wasserdichte Abdeckungen

Asphaltarbeiten

Alle Teer- und Asphalt-Produkte

# Walo Bertschinger

ZÜRICH, Hafnerstrasse 7

Geleise-  
Anlage  
im Chantier



der Firma  
Adolf Saurer  
A.-G.,  
Arbon

Spezialfirma für:

**Geleisebau**

Ständiges grosses Lager in  
Normalbahn- und Fabrikgeleisen,  
Weichen und Drehscheiben,  
Geleiseneubau, Unterhalt, Repara-  
turen.

Geleisebau-Werkstatt.

**Abnormale Geleise-Anlagen**