

**Zeitschrift:** Schweizerische Bauzeitung  
**Herausgeber:** Verlags-AG der akademischen technischen Vereine  
**Band:** 85/86 (1925)  
**Heft:** 19

## **Werbung**

### **Nutzungsbedingungen**

Die ETH-Bibliothek ist die Anbieterin der digitalisierten Zeitschriften. Sie besitzt keine Urheberrechte an den Zeitschriften und ist nicht verantwortlich für deren Inhalte. Die Rechte liegen in der Regel bei den Herausgebern beziehungsweise den externen Rechteinhabern. [Siehe Rechtliche Hinweise.](#)

### **Conditions d'utilisation**

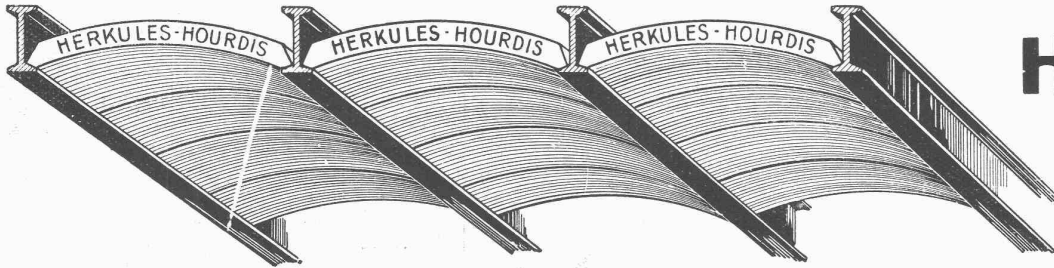
L'ETH Library est le fournisseur des revues numérisées. Elle ne détient aucun droit d'auteur sur les revues et n'est pas responsable de leur contenu. En règle générale, les droits sont détenus par les éditeurs ou les détenteurs de droits externes. [Voir Informations légales.](#)

### **Terms of use**

The ETH Library is the provider of the digitised journals. It does not own any copyrights to the journals and is not responsible for their content. The rights usually lie with the publishers or the external rights holders. [See Legal notice.](#)

**Download PDF:** 14.03.2025

**ETH-Bibliothek Zürich, E-Periodica, <https://www.e-periodica.ch>**



Unsere

# Herkules-Hourdis

aus  
armiertem Beton

bieten durch ihre **hohe Tragfähigkeit, Billigkeit, raschen Einbau** und **sofortige Benutzungsmöglichkeit** der eingedeckten Räume **grosse Vorteile**. Ueber Keller, Magazine, Garagen und Fabrikräumen kann die **Untersicht sichtbar** bleiben.

**Guss-Baustein-Fabrik Zürich A.-G., Zürich.**

## FÜR DAS TECHNISCHE BUREAU

*Clichés, Atelier für photographische*

*Uebertragung von Vermessungsoperaten  
in andere Masstäbe*

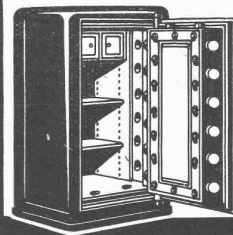
*Direkte Kopie von Katasterplänen*

*Uebersichtspläne, Stadtpläne, Exkursionskarten,  
Buchdruckerei, Lithographie*

**Art. Institut Orell Füssli, Zürich**

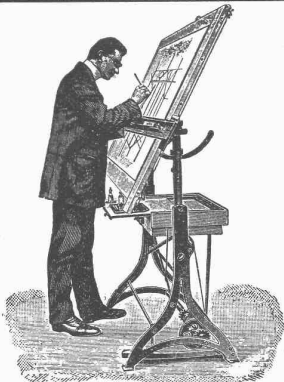
Verlag des „Bürgerhauses in der Schweiz“

## KASSENSCHRÄNKE.



Tresoranlagen  
Panzer-Türen  
Einmoverschränke  
Büromöbel aus Stahlblech

**BAUER A.G. ZÜRICH 6.**  
Gegründet 1862.



## Zeichen-Tische

Die besten Modelle stets  
vorrätig. Verlangen Sie  
bitte Prospekt u. Angebot

GEBRÜDER  
**SCHOLL**  
POSTSTRASSE 3 ZÜRICH



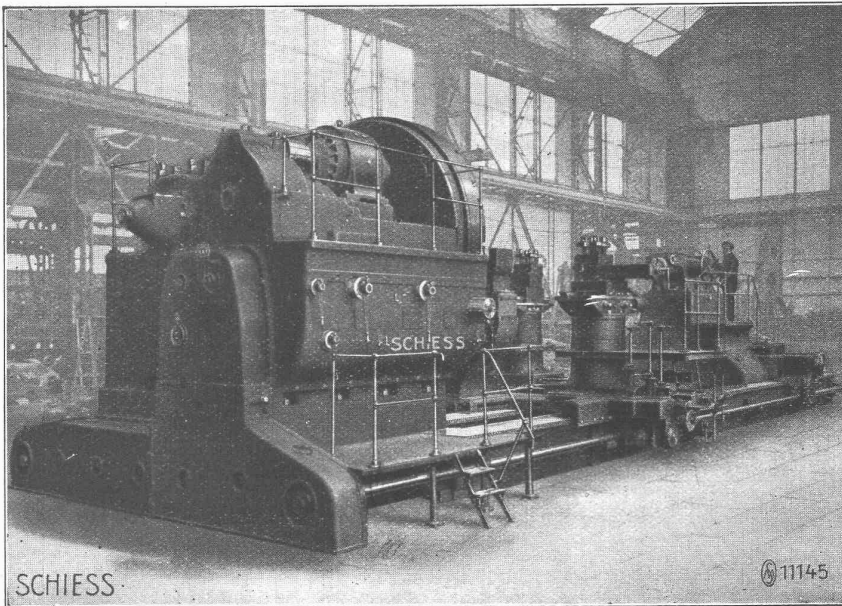
**HOCH-UND NIEDERSpannungs-Isolatoren**  
FÜR FREILUFTSTATIONEN · APPARATE · LEITUNGEN · ETC.  
**PORZELLANFABRIK LANGENTHAL A.G. SCHWEIZ**

**Buss A.-G. Basel**  
Werk in Pratteln

**Eisenkonstruktionen** (Brücken — Hochbauten — Stauwehre — Krane — Maste etc.)

**Apparate und Behälter** aus Eisen, Kupfer und Aluminium

(Lagertanks, Querrohr-Dampfkessel, komplette Cysternenwagen, komplette Destillier-, Rektifizier-, Extraktions- und andere Anlagen aller Art, Kochkessel etc.)



Mittlere und schwere  
**Werkzeug-  
Maschinen**

sowie

**Sonderbauarten**

\*

Hochleistungs-  
Schneid-, Spann- u.  
Messwerkzeuge

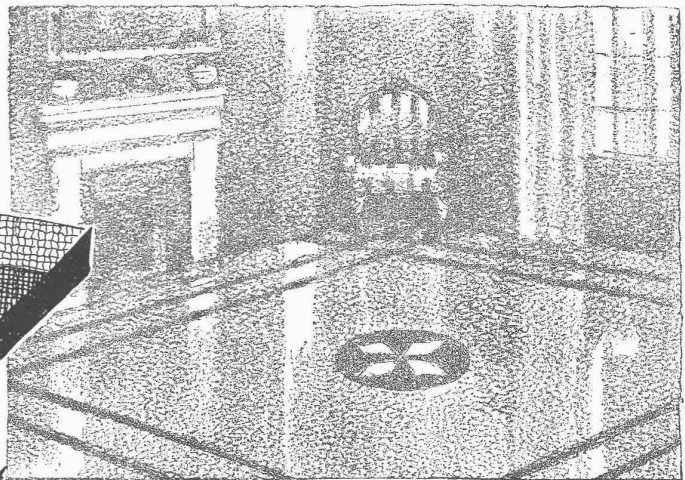
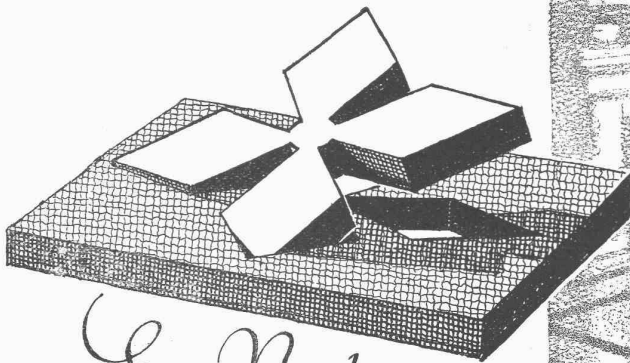
\*

Schwere Spitzendrehbänke mit elektrischem Antrieb. Spitzenhöhe der mittleren und schweren Schiess-Drehbänke von 450 bis 3000 mm.

**Maschinenfabrik Schiess A.-G., Düsseldorf**

Vertreter für die Schweiz: **Max Burkard, Ing., Solothurn**

PRO  
PRA



Eine Neuheit  
**Linoleum-Mosaik** sog. **Supership** ein aus einzelnen verschiedenfarbigen, sozusagen fugenlos an- u. ineinandergesetzten Stücken bestehender Bodenbelag dessen Zeichnung u. Farbe beliebig jedem Raum angepasst werden kann.

Linoleum  
**Helvetia**  
GIUBIASCO & SCHWEIZ

**Linoleum A.-G. Giubiasco (Schweiz)**  
Agentur in Zürich: Bleicherweg 50, Tel. Selnau 69'30

A.-G. der  
**Maschinenfabrik**  
 von

# Theodor Bell & Cie.

Kriens-Luzern

Gegründet 1855

## Drahtseil-

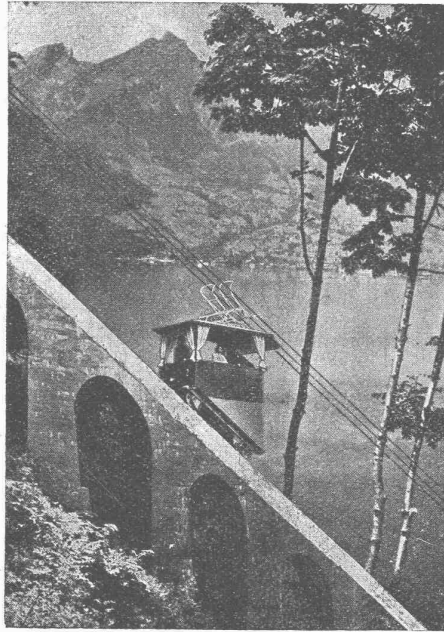
Geleise-Seilbahnen

für

Personen- und Güterbeför-  
 derung

Seilbahnen für Material- und  
 Rohrtransporte

Bewährte Konstruktionen  
 Sparsamer u. sicherer Betrieb



Drahtseilbahn Harissenbucht-Fürigen am Vierwaldstättersee  
 Wagen auf dem Viadukt mit Blick auf den Vierwaldstättersee  
 und Pilatus

## Bahnen

Leichte Seilbahnen  
 mit nur  
 Ein-Mann Bedienung

Seilbahnen  
 für Spezialzwecke

Verbesserte Zangenbremsen  
 Patent-Schnellschluss-  
 Bremsen

# Walo Bertschinger

ZÜRICH, Hafnerstrasse 7.

Spezialfirma für:

## Geleisebau

Ständiges grosses Lager in  
 Normalbahn- und Fabrikgeleisen,  
 Weichen und Drehscheiben.  
 Geleise Neubau, Unterhalt, Reparaturen.  
 Geleisebauwerkstatt.  
**Abnorme Geleise-Anlagen.**

## Strassenbau

Asphalt- und Teermakadam.  
 Oberflächenteerungen.  
 Neuanlagen.  
 Unterhalt.  
**Strassenwalzen-Betrieb.**

### Submissions-Anzeiger

Termin	Auskunftstelle	Gegenstand
14. Mai	Kantonaler Kultur-Ingenieur, Chur	Bau des Alpweges Schuders-Drusen
16. "	Hochbaubureau S. B. B., Luzern	Innen- u. Dachdecker-Arbeiten z. neuen Güterschuppen auf d. Station Muttenz
16. "	Hans Abplanalp, Brünig (Bern)	Erstellung d. Wasserversorgungsanlage Brünig-Brünigen, Gemeinde Meiringen
16. "	Staempfli & Cie., Zäziwil (Bern)	Sämtl. Innenarb. sowie Install. z. Neubau d. Knabenerziehungsanstalt Enggstein
16. "	Gemeindekanzlei Wohlen (Aargau)	Kompl. Erstellung eines vierkammerigen Reservoirs (600 m³) in Stampfbeton
19. "	Gemeindekanzlei Aesch (Baselland)	Erweiterung der Wasserversorgungsanlage (800 m Leitungslänge)
20. "	Bureau für die Elektrifikation, S. B. B., Olten	2000 Mastfundamente in Beton für die Strecke Pratteln-Brugg
25. "	Hochbaubureau General-Dir., S. B. B., Bern	Versch. Bauarbeiten z. Dienstgebäude u. d. Freiluftanlage d. Unterwerkes Kerzers

## WERKZEUGMASCHINENFABRIK OERLIKON



Wir bauen und liefern ab Lager: Präzisions- und Schnelldrehbänke mit Stufen- und Einscheibenantrieb von 150—500 mm Spitzenhöhe und jeder beliebigen Spitzenweite \* Horizontal- und Vertikal-Fräsmaschinen \* Horizontal-Bohr- und Fräswerke \* Universal-Radial-, Radial-, Ständer-, Säulen- und Schnellbohrmaschinen \* Automatische Kegelradhobelmaschinen \* Spezialmaschinen



### Spezialbeton A.-G.

vormals Karl Haug

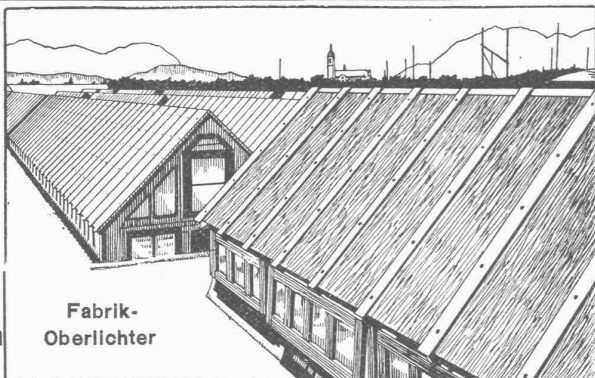


### Kunststeinwerke

Staad, Kt. St. Gallen

Montierbare  
Eisenbeton-  
Oberlichter  
und  
Fenster

Einfach, doppelt und  
dreifach verglast



Fabrik-  
Oberlichter

Für alle  
Industrien,  
speziell für  
Feucht- und  
Säurebetriebe,  
Kühlräume etc.

Fix und fertig  
montiert

Für weiterfeste

### FARBIGE FASSADEN

eignen sich nur die seit Jahrzehnten  
bewährten

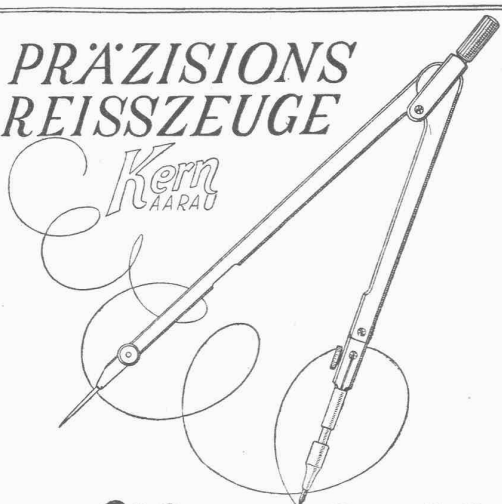
### KEIM'schen MINERAL-FARBEN

Prospekte und Auskunft durch das  
Generaldepôt für die Schweiz:

CHR. SCHMIDT  
Zürich, Hafnerstr. 47  
Telephon: Selnau 39.16

### PRÄZISIONS REISSZEUGE

Kern  
AARAU



Kern & Cie AG.  
AARAU · PRÄZISIONSWERKSTÄTTEN

### Isolier-Kronengrund

mit Zusatz von Kronenweiss

isoliert alle Teerölfarben, Karbolineum, Anilin-  
farben, verräucherte und verrostete Decken,  
Rost-, Fett- und Schmutzflecken, Wasserränder  
und dergl.

Kostenlose Anleitung erteilen:

### Paul Jaeger & Co., Zürich

Selnaustrasse 8  
Oelfreie Grundiermittel-Gesellschaft  
Telephon: Selnau 79.05

Cliche's  
für Buchdruck  
Armbruster &  
Söhne  
Zürich  
Ob. Zäune  
Tel. Hott: 63 65

## BAUMANN, KOELLIKER & Co., A.-G., ZÜRICH 1

BAHNHOFSTRASSE - FÜSSLISTRASSE 4

Hochspannungsleitungen - Sekundärnetze

**KORK** PLATTEN  
SCHALEN  
SCHROT

GEGEN: KÄLTE  
WÄRME  
SCHALL

KORKSTEINWERKE A.-G. **KÄPFNACH-HORGEN**

JAK. MEYER  
S. I. A.  
DIPL. INGENIEUR &  
GRUNDBUCHGEOMETER  
TEL. 6  
ADLISWIL ZCH.

Zentralheizungs - Fabrik  
**ALTORFER, LEHMANN & C<sup>IE</sup>**  
Bern, Zofingen, St. Gallen, Luzern  
erstellen seit 1899  
Zentralheizungen aller Systeme  
Sanitäre Anlagen  
Feuer- und explosionssichere Tankanlagen  
„AUTORÉVE“  
für alle feuergefährlichen Flüssigkeiten

**Gelenkkettenfabrik**  
Teleph. 16.96  
Telegr. GAG A.-G.  
Luzern



Gall'sche Ketten  
Transmissionsketten  
Auto- und Veloketten  
Kettenräder und Zahnräder  
in jeder Ausführung  
Rasche und billige Bedienung



Das lästige  
und zeitraubende  
Zerschneiden der  
**Drahtziegel  
-Rollen**  
fällt weg. Die  
Schweiz. Drahtziegel-  
Fabrik A.-G., Lotzwil  
liefert  
**Drahtziegel  
-Streifen**  
in allen Breiten.  
Muster und Preislisten verlangen  
Goldene Medaillen:  
Bern 1914, Barcelona 1921  
Burgdorf 1924

**S II**  
**Heizkessel**  
(System Strebel)  
Serie II  
und andere bewährte  
Modelle  
**Radiatoren.**  
Erstklassige  
Ausführung.  
**Zent<sup>A.</sup> G. Bern**

**UNION**



**MAUERKASSEN**  
B. SCHNEIDER  
UNION-KASSENFABRIK  
Zürich 1, Gessnerallee 36  
Verlangen Sie Prospekt No. 37



**Befahrbare Oberlichter aus Vitral-Prismen in Gussrahmen, Glaseisenbeton.**  
Begehbare Oberlichter für Dächer, Terrassen und Trottoirs.  
**Glasbausteine für Wände.**  
Größte Lichtdurchlässigkeit, reinweisses Glas, eigene Glashütte  
**J. Louis Müller, Luzern**  
(Telephon 4.22)

VITRAL-KELLER-LICHTSCHACHT-PLATTEN

BEWAHRTER

# Euböolith

BELAG

SEIT 25 JAHREN ÜBER 8000000 m<sup>2</sup> AUSGEFÜHRT  
EUBÖOLITHWERKE A.-G. OLTEN

INGENIEUR-BUREAU  
**Alfred Frick**

Bürglistr. 28 ZÜRICH 2 Tel. Sel. 44.29

Strassen-, Wasser-  
und Eisenbahnbau



## Ingenieur

gesucht von bedeutender Bauunternehmung. Verlangt werden mehrjährige Bureau- und Baupraxis, Erfahrung im Kalkulationswesen und in der Projektierung aller Bauinstallationen. Beherrschung der französischen und deutschen Sprache erforderlich, Kenntnis der italienischen Sprache erwünscht. Anmeldung mit Curriculum vitae, Zeugnissen und Angabe der Gehaltsansprüche unter Chiffre Z. L. 1366 an  
Rudolf Mosse, Zürich.

## Konkurrenz-Eröffnung

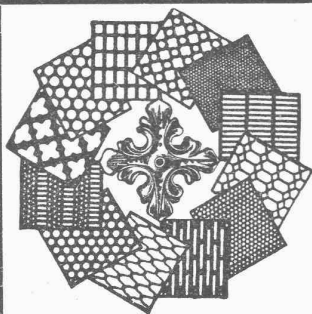
Die Generaldirektion der S. B. B. eröffnet Konkurrenz über die Erd-, Maurer-, Versetz-, Verputz- und Kanalisationsarbeiten des Dienstgebäudes und der Freiluftanlage des Unterwerkes in Kerzers.

Pläne und Uebernahmebedingungen liegen ab 4. Mai 1925 im Hochbaubureau der Generaldirektion in Bern, Dienstgebäude Mittelstrasse 43, Zimmer No. 177, zur Einsicht auf, wo auch die Angebotformulare bezogen werden können.

Die Pläne werden auf Wunsch gegen Bezahlung von Fr. 4.— abgegeben. Der Betrag wird nicht rückerstattet.

Angebote sind mit der Aufschrift: „Unterwerk Kerzers, Erd- und Maurerarbeiten“ der Generaldirektion der S. B. B. in Bern bis 25. Mai 1925 verschlossen einzureichen; sie bleiben bis 31. Juli 1925 für den Unternehmer verbindlich.

Die Oeffnung der Angebote erfolgt öffentlich am 27. Mai 1925 um 11 Uhr im Zimmer Nr. 80 des Verwaltungsgebäudes der S. B. B., Grosse Schanze in Bern.



**H. HEER & Co.**  
OLTEN

SPEZIALITÄT:  
Gelochte und  
gepresste Bleche

INGENIEURBUREAU

**G. SCHNEIDER, dipl. Ingenieur**

Nachfolger von Dr. ing. Bertschinger

Bahnhofstrasse 57  
Telephon: Selnau 81.16 ZÜRICH

Strassenbau, Wasserbau, Eisenbeton etc.  
Projekte, Bauleitung, Gutachten

## „ILRIN“

das elektrische Tageslicht

ist technisch und hygienisch die vollkommene Beleuchtungsart für Arbeits-, Fabrikations- und Verkaufsräume jeder Art und Branche. Gleichmässige, blendungsfreie u. farbenrichtige Beleuchtung.

Generalvertretung des Originalreinlichtes „ILRIN“:

Ingenieur-Bureau **KIEFER & LUDWIG** vorm. Emil Kiefer  
Tel.: Selnau 27.87 ZÜRICH 2 Gotthardstrasse 62

## Flottmann

Luttenventilatoren

### Patent-Verkauf od. Lizenz-Abgabe.

Die Inhaberin des schweizerischen Patentes Nr. 100924 vom 5. April 1922, betreffend:

„Antriebsvorrichtung von Separatoren mit Turbine“, wünscht das Patent zu verkaufen, in Lizenz zu geben oder anderweitige Vereinbarungen für die Fabrikation in der Schweiz einzugehen.

Anfragen befördert **H. Kirchofer** vormals Bourry-Séquin & Co., Ingenieur- u. Patentanwaltsbureau in Zürich 1, Löwenstr. 51.

### Eisenbeton-Ingenieur

am Platz Zürich, der gelegentlich statische Berechnungen und Pläne anfertigen könnte, wolle sich melden unter Chiffre Z. J. 1326 an **Rudolf Mosse, Zürich.**

### Wild - Theodolith

gelegentlichweise zu kaufen gesucht. Offerten unter Chiffre Z. K. 1308 an **Rudolf Mosse, Zürich.**

Treib-Riemen Wasser-Hosen Stiefel




Spezialhaus für Gummiwaren

## Gummi-Maag

Bahnhofplatz ZÜRICH




AT. C. ANNEN

## Mechanische Werkstätte

ca. 300 m<sup>2</sup> Arbeitsraum,

in grösserer Industriestadt der Ostschweiz, samt einfacher maschineller Einrichtung per sofort oder später

**zu verkaufen, event. zu vermieten.**

Bisherige Spezial-Fabrikation, sowie das vorhandene Warenlager sollten übernommen werden. Eventuell würde sich der jetzige Inhaber mit Kapital beteiligen. Gefl. Anfragen unter Chiffre M. Z. 25924 befördert **Rudolf Mosse, Zürich.**

On cherche de suite, comme directeur  
**INGÉNIEUR - ÉLECTRICIEN**  
 ayant pratique dans la construction et les service  
 des fours pour électro-metallurgie, fabrication d'aluminium etc. — Envoyer offres avec curriculum vitae  
 sous chiffre Z. 3240 X. à Publicitas Genève.

**„DOCOFER“**

ist die zuverlässige

**Rostschutzfarbe**

Absolut **wetterfester, giftfreier, lichtächter** und infolge seiner grossen Ausgiebigkeit **billiger** Anstrich für Brücken, Geländer, Gasbehälter und Eisenkonstruktionen aller Art. Von den Schweizerischen Bundes-Bahnen und Behörden anerkannt.

ALLEINFABRIKANTEN:

**Hans Dold & Cie., Lack- u. Farben-Fabrik, Wallisellen.**

Telephon No. 84

**KITTLLOSE  
GLASDÄCHER**

System Zimmermann



**WALTHER & MÜLLER  
BERN**

Erfahrener, tüchtiger u. solider

**Bauführer**

in Hoch- und Eisenbetonbau, der drei Landessprachen in Wort und Schrift fähig, **sucht Stellung** bei Bauunternehmung. Zeugnisse und Referenzen stehen zu Diensten. Gefl. Offerten unter Chiffre Z. C. 1282 befördert

**Rudolf Mosse, Zürich.**

Die **beste Klinge** für alle Rasierapparate ist jetzt die **neue „Rena“** (gelbe Packung). Rasiert stärksten Bart mindestens

**20mal**

Amerik. Art., Dutzd. Fr. 2.75 frko., (3 Dutzd. 7 Fr.) mit „Abziehmeth.“. **M. Scholz, Basel 2.**

**Werkmeister**

gesetzten Alters, mit langjährig. Erfahrung im Maschinen- und elektr. Apparate-Bau mit techn. Kenntnissen, sucht sich baldigst zu verändern. Zeugnisse zu Diensten. Offerten unter Chiffre Z. S. 1277 befördert

**Rudolf Mosse, Zürich.**

**ELEKTRO  
REPARATUREN**  
 jeder Art, prompt & gewissenhaft  
**KAEGI & EGLI  
ZÜRICH**  
 Telephon  
 S. 10.54

Technische  
**Photographie**

Spezialität:

**Architekturaufnahmen**

Konstruktionen, Maschinen  
 Zeichnungen u. Pläne  
 Katalog-Aufnahmen

**H. Wolf-Bender**

Zürich

16 Kappelergasse 16

**Zu verkaufen:  
 Ein Rechen-Instrument  
 „VECTATOR“**

der Firma **Gebr. Haff, Pfronten**, zum mechanischen Schnellrechnen mit Vektoren, vornehmlich zum Gebrauche in der Elektrotechnik u. Geodäsie geeignet. Anfragen unter Chiffre Z. R. 1218 beförd. **Rudolf Mosse, Zürich.**

Jünger

**Maschinen-Techniker**

Projektor f. Wasserkraftanlagen, im Besitze erstkl. Zeugnisse, zur Zeit in ungekündigt. Stellung in grossem Wasserkraftwerk, sucht sich in gute dauernde Position zu verändern. — Angebote unt. Chiffre F. K. 4186 an **Rudolf Mosse, Karlsruhe 1./B.**

**Patent-Verkauf  
 od. Lizenz-Abgabe.**

Der Inhaber des schweizerischen Patentes Nr. 87739 vom 15. April 1920, betreffend:

„**Maschine zum Färben oder ähnlichen Behandeln von Garn in Docks, Strängen und Bündeln**“

wünscht das Patent zu verkaufen, in Lizenz zu geben oder anderweitige Vereinbarungen für die Fabrikation in der Schweiz einzugehen.

Anfragen befördert **H. Kirchofer** vormals Bourry-Séquin & Co., Ingenieur- u. Patentanwaltsbureau in Zürich 1, Löwenstr. 51.

**„Lohntabellen „Record“**  
 als erstklassiges und dauerhaftes Hilfsmittel für rasches und sicheres Lohnrechnen anerkannt und bereits vielerorts eingeführt. Stundenlohn-Ansätze 11 bis 260 Cts. u. Stundenzahlen 1 bis 160, einschliesslich Stundenbruchteile  $\frac{1}{4}$ ,  $\frac{1}{2}$  und  $\frac{3}{4}$ , letztere in Verbindung mit Ganzstunden ohne Kombination berechenbar, können vom unterzeichneten Verlag zum Preise von Fr. 30.— per Exemplar gegen Nachnahme bezogen werden.

**Vollständig zuverlässiges Schweizerprodukt, konkurrenzlos, praktisch, dauerhaft und billig. Zahlr. Referenzen.** Spezialverlag für Rechentabellenwerke Interlaken. Dasselbst können auch die neuen Multiplikations-Tabellen „**Rapid**“, sehr vorteilhaft für jeden Fabrikations- und Handelsbetrieb zum Preise von Fr. 40.— per Exemplar bezogen werden.

**Erfindungs-Patente**  
 Marken-Muster- & Modell-Schutz im In- u. Ausland  
**H. KIRCHHOFER** vormals  
 Bourry-Séquin & Co., ZÜRICH  
 1880  
 Gegründet

Aelterer Bauzeichner sucht Stelle in Baugeschäft. Anfragen unter Chiffre Z. K. 1346 befördert **Rudolf Mosse, Zürich.**

Bedeutende südwestdeutsche Maschinenfabrik sucht für ihre Abteilung Oelmotoren, einen jüngeren, unverheirateten

**INGENIEUR**

für Versuchsstand und Aussenbetrieb, der ausser dem erforderlichen theoretischen Wissen auch praktische Erfahrungen, möglichst auch mit kompressorlosen Maschinen grösserer Leistung, besitzt. Erwünscht sind Kenntnisse der französischen Sprache. — Bewerbungen mit kurzem Lebenslauf, Photographie, sowie Angabe des frühesten Eintrittstermins unter Chiffre Z. F. 1361 befördert **Rudolf Mosse, Zürich.**

**➔ Gesucht ➔**

für das technische Bureau eines grösseren Unternehmens der Maschinenbranche, einen

**jüngeren Zeichner**

zu sofortigem Eintritt. Herren, welche auf Werkzeugbau und Einrichtungen gearbeitet haben, werden bevorzugt. Offerten sind unter Einsendung der Lehrlingsprüfungszeugnisse und Angabe der Gehaltsansprüche zu richten unter Chiffre R. A. 21 an **Rudolf Mosse, Zürich.**

**Bautechniker**

gesucht von grösserem Fabrikunternehmen in der Nähe der Stadt Zürich. Bewerber muss nachweisbar befähigt sein, Neu- und Umbauten von Fabrik- und Wohngebäuden selbständig zu entwerfen und zu leiten. Ausführliche Anmeldungen mit Angabe des Lebenslaufes, des Heimatortes, Alters und der Saläransprüche, Aufgabe allfälliger Referenzen und Beilage von Zeugnissen und Photographie unter Chiffre Z. N. 1349 an **Rudolf Mosse, Zürich.**

**Zu verkaufen:**

Am Zürichsee, ein grösserer Komplex

**Bauland**

mit eigenen Landungshauben, grosser Seefront, vollständig servitutentfrei. Sehr günstige Steuerverhältnisse. Wird verhältnismässig sehr billig abgegeben. — Offerten unter Chiffre Z. P. 1351 befördert **Rudolf Mosse, Zürich.**

**➔ Gesucht ➔**  
 in Architekturbureau in Zürich

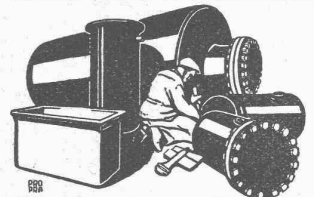
**Architekt oder Bautechniker**  
 guter Zeichner mit praktischen und theoretischen Kenntnissen, auch im Betonbau erfahren, selbstständig arbeitend, zu baldmöglichem Eintritt. Offerten mit Gehaltsansprüchen und Zeugnisabschriften, sowie event. Skizzen unter Chiffre Z. A. 1299 an **Rudolf Mosse, Zürich.**

**Zu verkaufen:**  
 leistungsfähige

**Gipsplatten-**

**Fabrikations-Einrichtung**

für Bauunternehmer oder Gipser  
**Alb. Goetz, Unterseen**  
 bei Interlaken.

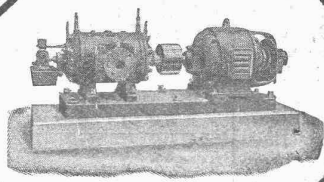


**Blechwaren-Fabrik  
 & Apparatebau-Anstalt  
 Sid. Bertrams**  
 Dogesenstrasse **Basel** Telefon 1106



Maschinenfabrik

**Burckhardt & Co.**  
BASEL

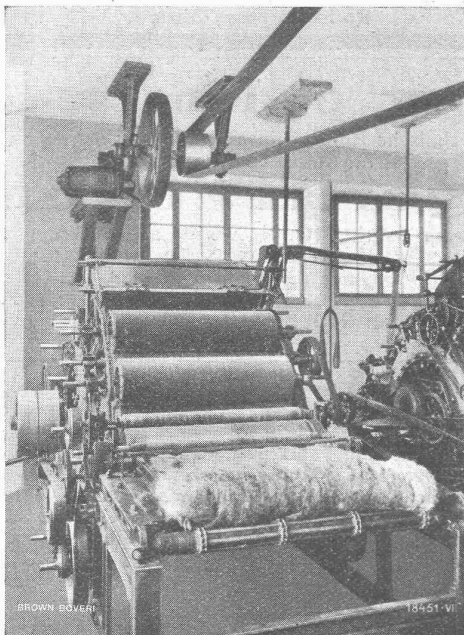


**KOLBEN-UND  
ROTATIONS-  
KOMPRESSOREN**

Riemenantrieb oder direkte  
Kupplung mit Motoren, stationär  
u. fahrbar, Druckluftbohrhämmer,  
Komplette Druckluftanlagen.

ATELIER  
RUDOLF  
MOSSE

**B B C**



Antrieb einer Streifgarnkarde.

**Wechselstrommotoren**  
mit  
**Zentrifugalanlasser**

für Leistungen von 2,2 bis 175 kW

besonders geeignet für Bedienung durch ungeschultes  
Personal oder für Fernanlassen.

**Einfacher Anlauf**  
**Volles Anlaufdrehmoment**  
**Normaler Anlaufstrom**  
**Kleinste Stromstösse**  
infolge  
**symmetrischer Schaltung der Widerstände**

**A.-G. BROWN, BOVERI & Co. BADEN (SCHWEIZ)**  
Verkaufsbureaux: Baden, Basel, Bern, Lausanne