

Zeitschrift: Schweizerische Bauzeitung
Herausgeber: Verlags-AG der akademischen technischen Vereine
Band: 85/86 (1925)
Heft: 22

Werbung

Nutzungsbedingungen

Die ETH-Bibliothek ist die Anbieterin der digitalisierten Zeitschriften. Sie besitzt keine Urheberrechte an den Zeitschriften und ist nicht verantwortlich für deren Inhalte. Die Rechte liegen in der Regel bei den Herausgebern beziehungsweise den externen Rechteinhabern. [Siehe Rechtliche Hinweise.](#)

Conditions d'utilisation

L'ETH Library est le fournisseur des revues numérisées. Elle ne détient aucun droit d'auteur sur les revues et n'est pas responsable de leur contenu. En règle générale, les droits sont détenus par les éditeurs ou les détenteurs de droits externes. [Voir Informations légales.](#)

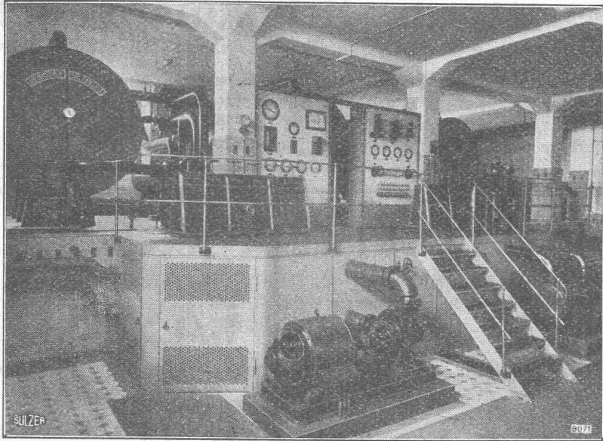
Terms of use

The ETH Library is the provider of the digitised journals. It does not own any copyrights to the journals and is not responsible for their content. The rights usually lie with the publishers or the external rights holders. [See Legal notice.](#)

Download PDF: 01.04.2025

ETH-Bibliothek Zürich, E-Periodica, <https://www.e-periodica.ch>

SULZER ZENTRALHEIZUNGEN



Unterstation des Fernheizwerkes in der Heil- und Pflegeanstalt Haar (Bayern).

Warmwasserheizungen
Dampfheizungen
Fernheizungen
Oelfeuerungen
Elektro-Wärmeerzeugung
Warmwasserbereitung

Mehr als 33000 Anlagen ausgeführt.

GEBRÜDER SULZER, AKTIENGESELLSCHAFT, WINTERTHUR
Abteilung Zentralheizungen

Filialen in: Aarau, Bern, Biel, Lausanne, Lugano, Luzern, St. Gallen, Zürich, Basel (A.-G. Stehle & Gutknecht)

KASP. WINKLER & CO.

FABRIKAT. CHEM.-TECHN. PRODUKTE F. HOCH-, TIEF- U. INDUSTRIEBAUTEN

ALTSTETTEN-ZÜRICH

TELEPHON: UTO 50.04 / ~ ~ ~ TELEGRAMME: «SIKA ZÜRICH»

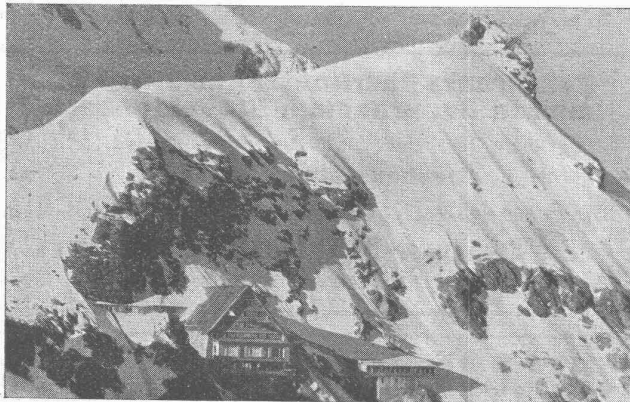
Hôtel „Jungfraujoch“ Bernern-Oberland, 3460 m ü. M.

Pellafort (Igol 1)

dauernd elastische, dichtende, Wetter-, Dämpfe-, Säuren- und aller Art Reagenzienbeständige Anstrichmasse auf Mauer- und Betonwerk, Putz etc., zum Abdichten von Terrassen, Dächern etc. Widersteht 15 Atm. Wasserdruck.

Saurier- Belagmasse

für dickere Beläge auf Brücken-, Unter- u. Ueberführungen mit den gleichen Eigenschaften mit enormem Wasserdruck-Widerstand. Zu vieler Art Kitzungen geeignet.



Gletscherwasser während des Druckes mit «SIKA» gedichtet und mit «Anfifrost» betoniert

Purigo

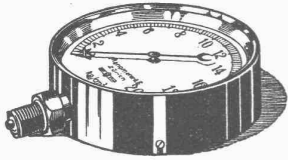
Zur Reinigung, Härtung und Konservierung von aller Art Putz, Haussteinen; zur Staubbefreiung von Zementböden mittels Härtung.

Con- servado 1

farblose u. farbige Imprägnierungen zur Dichtung und Konservierung von Putz, neuen oder verwitterten Natur-, Kunst- und Haussteinen, sowie wetterfeste Anstriche.

Submissions-Anzeiger

Termin	Auskunftstelle	Gegenstand
5. Juni	Landwirtsch. Bauamt, Winterthur, Archstr. 4	Innenarbeiten zu einer Siedlungsbaute im Rütifeld bei Aarüti
6. "	Alwin Rüegg, Arch., Brugg	Sämtliche Bauarbeiten zum Schulhaus-Umbau in Veltheim
6. "	J. F. Utiger, Arch., Altdorf (Uri)	Rohbauarbeiten für zwei Siedlungsbauten
6. "	Postgebäude, Zimmer 83, St. Gallen	Kabellegungen (Zoréseisen-Kanäle) St. Gallen-Rorschach u. Winkeln (15200 m)
6. "	Theiler & Heller, Arch., Luzern	Diverse Innenarbeiten zum Schulhaus-Neubau in Root (Luzern)
8. "	Landwirtschaftliches Bauamt, Brugg	Sämtl. Bauarbeiten für die Vergrößerung der Armenanstalt Reiden (Luzern)
10. "	Gemeinderat Jos. Zahner, Kaltbrunn (St.Gall.)	Betonbrücke über den Wengibach, Gemeinde Kaltbrunn



Manometer A.-G., Zürich, Armaturen-Fabrik

(vormals Schäffer & Budenberg, Filiale Seebach, ständige Fabrikation seit 1886)

Manometer, Thermometer, Ventile, Hähne, Schieber in jeder Ausführung und für alle Zwecke. Injektoren, Anwärmeapparate, Pumpen, Kondensstöpfe, Reduzier-ventile, Wasserstände, Sicherheitsapparate, Gläser, Elektrische Temperaturmesser und Druckmesser mit elektrischem Kontakt. Kontroll- u. Prüfapparate, Dampfmesser.

Spezialbeton A.-G.

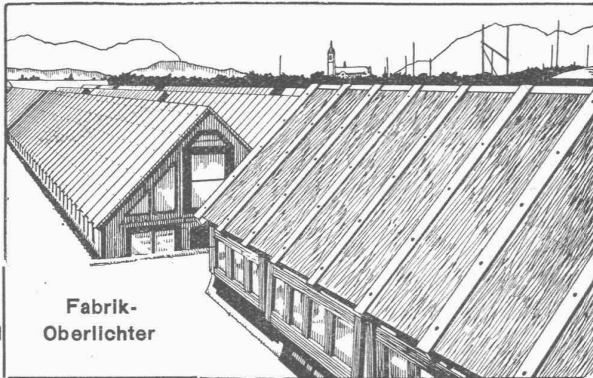
vormals Karl Haug



Kunststeinwerke

Staad, Kt. St. Gallen

Montierbare
Eisenbeton-
Oberlichter
und
Fenster



Fabrik-
Oberlichter

Für alle
Industrien,
speziell für
Feucht- und
Säurebetriebe,
Kühlräume etc.

Fix und fertig
montiert

Einfach, doppelt und
dreifach verglast

Für wetterfeste

FARBIGE FASSADEN

eignen sich nur die seit Jahrzehnten
bewährten

KEIM'schen MINERAL-FARBEN

Prospekte und Auskunft durch das
Generaldepôt für die Schweiz:

CHR. SCHMIDT

Zürich, Hafnerstr. 47

Telephon: Selnau 39.16

Zentralheizungs - Fabrik

ALTORFER, LEHMANN & C^{IE}

Bern, Zofingen, St. Gallen, Luzern

erstellen seit 1899

Zentralheizungen aller Systeme

Sanitäre Anlagen

Feuer- und explosions sichere Tankanlagen

„AUTORÈVE“

für alle feuergefährlichen Flüssigkeiten

KITTLÖSE GLASDÄCHER

System Zimmermann



WALTHER & MÜLLER

BERN



VITRAL-KELLER-LICHTSCHACHT-
PLATTEN

Befahrbare Oberlichter aus Vitral-Pris- men in Gussrahmen, Glaseisenbeton.

Begehbare Oberlichter für Dächer, Terrassen und Trottoirs.

Glasbausteine für Wände.

Größte Lichtdurchlässigkeit, reinweisses Glas, eigene Glashütte

J. Louis Müller, Luzern

(Telephon 4.22)

ELEKTRO

REPARATUREN
jeder Art, prompt & gewissenhaft

KAEGI & EGLI

ZÜRICH
Telephon
S. 10.54

BAUMANN, KOELLIKER & Co., A.-G., ZÜRICH 1

BAHNHOFSTRASSE - FUSSLISTRASSE 4

Elektrische Heiz- und Koch-Apparate :-: :-: Warmwasserboiler

KORK

PLATTEN
SCHALEN
SCHROT

GEGEN: KÄLTE
WÄRME
SCHALL

DIPLOLITH u. CEMENTSTEIN-FABRIK E. G.

KÄPFNACH-HORGEN

*Kataloge, Preislisten und Drucksachen
kostenlos!*

FS
ROLLENLAGER

Das technisch vollkommene Lager, Ausarbeitung von Vorschlägen für richtigen Einbau bereitwillig und unverbindlich.

143

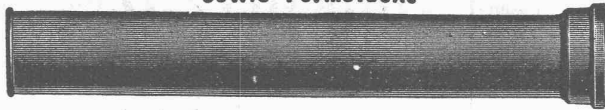
Fichtel u. Sachs - A.-S. Schweinfurt

Generalvertretung f. d. Schweiz

Amsler u. Co. Feuerthalen.

Gusseiserne Muffen- und Flanschenröhren sowie Formstücke

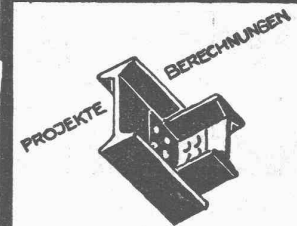
Schweizer
Normalien
Lager
in Winterthur



für
normalen
und höhern
Betriebsdruck

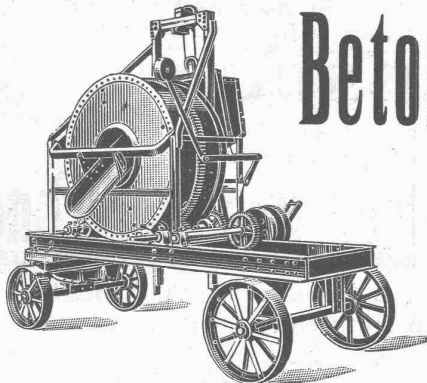
Kägi & Co., Winterthur

Telephon Nr. 496



**EISEN
KONSTRUKTION**
KITTLOSE
GLASBEDACHUNGEN
BAU- & KUNST-
SCHLOSSERARBEITEN
GEBR. TUCHSCHMID
FRAUENFELD

Erfindungs-Patente
Marken-Muster-
& Modell-Schutz im In- u. Ausland
H. KIRCHHOFER vormals
Bourry-Séquin & Co., ZÜRICH
1880
J. Gebrüder



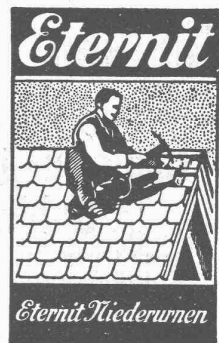
Beton-Mischmaschinen

in

Kauf und Miete

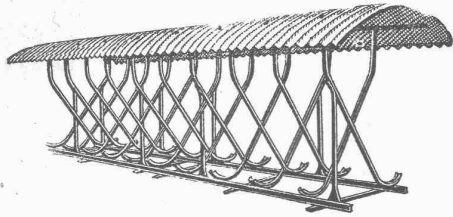
von 40 bis 50, 80 bis 100, 200 m³ Tagesleistung
mit oder ohne Materialaufzug, mit oder ohne
kombinierte Bauwinde,
zu günstigen Fabrikpreisen.

**Brun & Co., Maschinenfabrik
Nebikon (Luzern)**



VELOSTÄNDER

in ein- und doppelseitiger Ausführung



Verlangen Sie Prospekte!

Hämmerle & Cie., Zofingen

Plan-Wettbewerb

Seeufer-Ausgestaltung

für die

Stadt Zürich und ihre Vororte

Die Einlieferungsfrist für die Wettbewerbsprojekte wird bis 28. Februar 1926 verlängert.

Zürich, den 20. Mai 1925.

Bauverwaltung I der Stadt Zürich.

Flottmann

Gesteinsbohrhämmer

Grosse Fabrik für

Elektro-Maschinenbau

in Italien, sucht

für leitende Stellung einen hervorragenden, tüchtigen

Konstruktions-Ingenieur

Es kommt nur ein Herr in Frage, der in der Konstruktion von Drehstrom- und Gleichstrom-Maschinen und -Motoren vielseitige und gründliche Erfahrung besitzt und der befähigt ist, einem grossen Konstruktionsbureau vorzustehen. Italienische Sprachkenntnisse sind nötig. — Kurze aber lückenlose Angaben über Bildungsgang und bisherige Tätigkeit erbeten unter Chiffre 22 V. an **Unione Pubblicità Italiana, Mailand (Italien).**

Zollikon - Bauleitung

Der Gemeinderat eröffnet Konkurrenz über die

Bauleitung für den Bau der Goldhaldenstrasse

mit einem Kostenvoranschlag von rund Fr. 400,000.—. Weitere Auskunft erteilt die Gemeinderatskanzlei, bei der auch der Bauleitungsvertrag eingesehen werden kann. Anmeldungen mit Honoraransprüchen in einer Gesamtsumme sind bis **6. Juni 1925**, an Herrn **Gemeindepräsident Dr. E. Utzinger in Zollikon** schriftlich einzureichen.

Die Anmeldungen und Offerten bleiben sechs Wochen lang nach Einreichung für den Bewerber verbindlich.

Zollikon, den 18. Mai 1925.

Der Gemeinderat.



die teerfreie das vorzügliche

Dauerbedachung Isoliermaterial

DACHPAPPEN - FABRIK

E. BECK, PIETERLEN BEI BIEL

„DOCOFER“

ist die zuverlässige

Rostschutzfarbe

Absolut **wetterfester, giftfreier, lichtächter** und infolge seiner grossen Ausgiebigkeit **billiger** Anstrich für Brücken, Geländer, Gasbehälter und Eisenkonstruktionen aller Art. Von den Schweizerischen Bundes-Bahnen und Behörden anerkannt.

ALLEINFABRIKANTEN:

Hans Dold & Cie., Lack- u. Farben-Fabrik, Wallisellen.

Telephon No. 84

Kaltbrunn.

Konkurrenz-Eröffnung

Ueber die Ausführung einer **Betonbrücke über den Wengibach, Gemeinde Kaltbrunn**, wird hiemit freie Konkurrenz eröffnet, unter im Kanton St. Gallen ansässigen Baufirmen.

Fundamentaushub ca. 150 m³; Stampfbeton ca. 390 m³; Eisenbeton ca. 17 m³.

Pläne, Bauvorschriften und Vertragsbedingungen liegen bei Herrn Gemeinderat Josef Zahner, Strassenchef zur „Dorfbrücke“ zur Einsicht auf, woselbst auch Eingabeformulare erhältlich sind. Eingaben sind bis zum **10. Juni 1925** verschlossen und mit der Aufschrift „Wengibachbrücke Kaltbrunn“ an das **Gemeindeamt Kaltbrunn** zu richten.

Kaltbrunn, den 20. Mai 1925.

Der Gemeinderat.

Konkurrenz-Eröffnung

Die evangelische Pfarrgemeinde Murten eröffnet eine Konkurrenz für die

Heizung der deutschen Kirche in Murten.

Auskunft und Pläne bei Herren **Brolliet & Genoud**, Architekten in **Freiburg**. An die gleiche Adresse müssen die Offerten bis spätestens **Samstag, den 6. Juni a. c.** eingereicht werden.

GESUCHT

zu baldigem Eintritt ein erfahrener, erstklassiger

Konstrukteur und Berechner

für grössere Gleichstrommaschinen und Einankerumformer.

Anmeldungen an

Direktion der Maschinenfabrik Oerlikon.



Rissfreie

schalldämpfende, solide billige Gipsdecken erzielen Sie mit unserem prima Schilfrohwergewebe dicht und doppelt. Anwendung unter Holzbalken, Eisenbeton etc. Offerten und Muster umsonst.

Vereinigte Schilfwebereien
ZÜRICH, Peterstr. 20
Telephon Selnau 78.28

Patent-Verkauf od. Lizenz-Abgabe.

Die Inhaberin des schweizerischen Patentes No. 106249 vom 24. März 1923, betreffend:

„Sicherheitsvorrichtung zum Auswerfen des Aufnahmekörpers von Sprechmaschinen“,

wünscht das Patent zu verkaufen, in Lizenz zu geben oder anderweitige Vereinbarungen für die Fabrikation in der Schweiz einzugehen.

Anfragen befördert H. Kirchofer vormals Bourry-Séquin & Co., Ingenieur- u. Patentanwaltsbureau in Zürich 1, Löwenstr. 51.

SAURER LASTWAGEN

2, 3, 4 und 5 Tonnen mit und ohne Kippvorrichtung, gebraucht, durchrevidiert,

billig abzugeben.

Offert. erb. unt. Chiff. W. 1914 an Publicitas St. Gallen.

Patent-Verkauf od. Lizenz-Abgabe.

Die Inhaber der schweizerischen Patente Nr. 64543 vom 28. Februar 1913 und Nr. 67944 vom 27. März 1914, betreffend:

„Getrieberad“, wünschen die Patente zu verkaufen, in Lizenz zu geben oder anderweitige Vereinbarungen für die Fabrikation in der Schweiz einzugehen.

Anfragen befördert H. Kirchofer, vorm. Bourry-Séquin & Co., Ingenieur- u. Patentanwaltsbureau Löwenstrasse 51, Zürich 1.

Zu verkaufen:

1 Drehstrommotor,

125 PS, Fabrikat BBC, 500 Volt, 50 Per., 750 Touren;

1 Drehstrommotor,

50 PS, Fabrikat BBC, 500 Volt, 50 Per., 970 Touren.

Die Motoren sind gebraucht, in sehr gutem Zustand und sehr vorteilhaft abzugeben.

Elektrizitätswerk Wetzikon (Zürich).

Bauzeichner-Architekt

gesucht, zu sofortigem Eintritt in Architekturbureau der Ostschweiz. Guter Zeichner für Projekt und Werkpläne, mit praktischen Kenntnissen wird bevorzugt. — Offerten mit Gehaltsansprüchen und Zeugnisabschriften, sowie eventuellen Skizzen, unter Chiffre Z. K. 1536 befördert Rudolf Mosse, Zürich.

Patent-Verkauf od. Lizenz-Abgabe.

Die Inhaberin des schweizerischen Patentes No. 84975 vom 14. Mai 1919, betreffend:

„Reguliertvorrichtung für hydraulische Aktionsturbinen“,

wünscht das Patent zu verkaufen, in Lizenz zu geben oder anderweitige Vereinbarungen für die Fabrikation in der Schweiz einzugehen.

Anfragen befördert H. Kirchofer vormals Bourry-Séquin & Co., Ingenieur- u. Patentanwaltsbureau in Zürich 1, Löwenstr. 51.

Eisenbeton

Energischer, tüchtiger Fachmann auf Eisenbeton, Hoch- und Tiefbau, **sucht Stelle** als Bauführer auf Baustelle. Durchaus erfahren in allen Konstruktionen, sowie Nivellieren, Vorausmass, Ausmass und Rapportwesen. Eventuell für Ausland (deutsch und spanisch sprechend). Beste Zeugnisse und Referenzen zur Verfügung. Gebl. Offerten mit Lohnangabe unter Chiffre P. 2681 B. an

Publicitas Barcelona.

Ingenieur - Chemiker

mit Lizenz der Wissenschaft, zwei Jahre praktisch als Laboratoriums-Chief, **sucht Anstellung.** Offerten unter Chiffre G. 3862 X. an Publicitas Genf.

Zu kaufen gesucht kleinere oder mittelgrosse Kugelmühle

neu oder gebraucht. — Offerten unter Chiffre Z. M. 1576 befördert Rudolf Mosse, Zürich.

2 Architekten,

jüngere Kräfte, künstlerisch hochbegabt, süddeutsche (Stuttgarter-, Darmstädter- oder Münchener-) Schule bevorzugt, sofort von Architekturatelier in Essen **gesucht.** — Eilangebote mit Gehaltsansprüchen und eigenen Entwurfskizzen, die zurückgesandt werden, erbeten an: Regier.-Baumeister WAHL und Dipl.-Ing. RÖDEL, Atelier f. Architektur u. Städtebau, ESSEN, Bahnhofstr. 14.

Zu verkaufen:
Schweiz. Bauzeitung 1908 bis 24; Zeitschr. d. Vereins deutsch. Ingenieure 1907 bis 09; Wasserwirtschaft 1908 bis 20 (teils gebunden). Anfragen unter Chiffre Z. O. 1578 bef. R. Mosse, Zürich.

Tüchtiger, erfahrener Fachmann im

Stollenbau,

auch in schwerer Zimmerung, Stollenbetonierung, Stollenverputz, auch unter allerschwerigsten Verhältnissen, mit guten Zeugnissen, **sucht Stelle.** — Offerten unter Chiffre Z. S. 1581 befördert Rudolf Mosse, Zürich.

Bauzeichner sucht Stelle, bescheidene Ansprüche. Offerten unter Chiffre Z. S. 1600 befördert Rudolf Mosse, Zürich.

Mitteldruck-Zentrifugal-Pumpe «SULZER»

80 Sekundenliter leistend, 250 mm l. W., mit direkt gekoppeltem Elektromotor, 100 PS komplet mit Zutatzen, nur während ca. zwei Monaten im Betriebe gestanden und so gut wie neu, wird bedeutend unter Anschaffungskosten abgegeben. — Anfragen erbeten unter Chiffre Z. H. 1591 an Rudolf Mosse, Zürich.

ARCHITEKT

E. T. H.; theoretisch und praktisch gut geschult und reichlich erfahren, vollkommen selbständig, **sucht** per sofort für 4 — 5 Monate entsprechenden Posten in Zürich oder Vorort. Gebl. Angebote erbeten unter Chiffre Z. E. 1531 an Rudolf Mosse, Zürich.

Neu- und Umbauten der Zürcher Kantonalbank in Zürich.

Folgende Arbeiten werden hiemit zur öffentlichen Konkurrenz ausgeschrieben:

1. Zimmerarbeiten;
2. Spenglerarbeiten;
3. Dachdeckerarbeiten;
4. Sanitäre Installationen.

Pläne, Bedingungen und Eingabeformulare können vom 2. Juni d. J. an eingesehen bzw. bezogen werden in unserem Baubureau, Talstrasse No. 11, Zürich 1.

Angebote sind bis spätestens am 15. Juni mit der Aufschrift: „Offerte für die Neu- und Umbauten in Zürich“, dem Präsidium der Zürcher Kantonalbank in Zürich einzureichen.

Zürich, den 25. Mai 1925. ZÜRCHER KANTONALBANK.

Akkumulier-Oefen

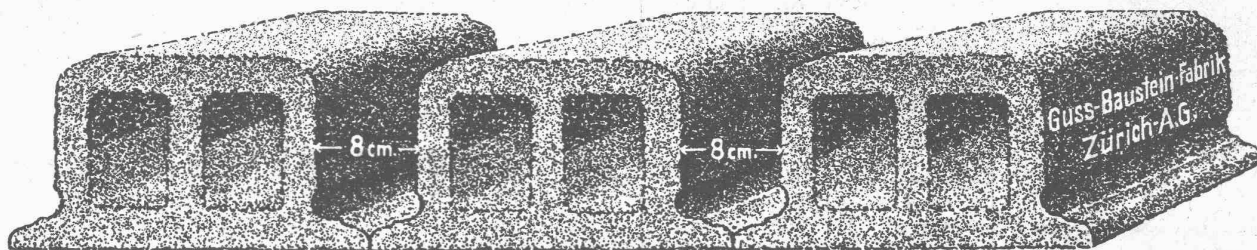
System Therma-Bodmer

mit billigem Nachtstrom zu heizen, bewähren sich vorzüglich

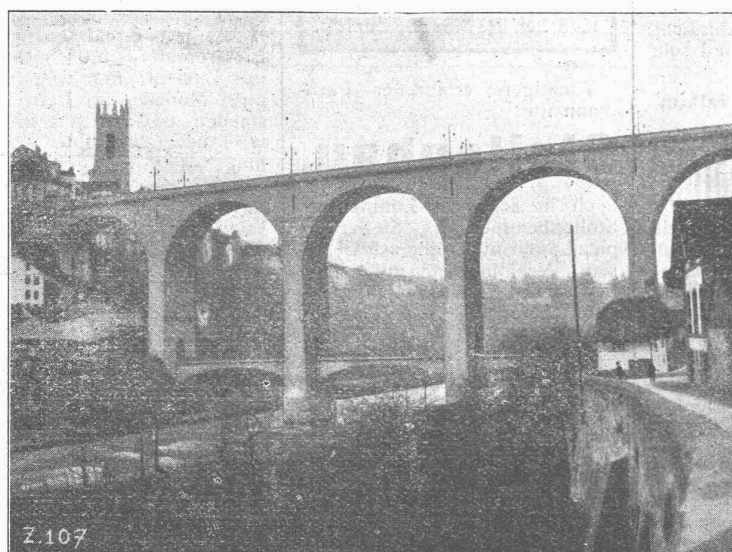
Gustav Bodmer & Cie

Ofenfabrik, Zürich
Holbeinstrasse 22

Deckensteine PHÖNIX (Eingetr. Marke)



Ed. Züblin & Co^{ie} A.-G., Zürich-Basel Ingenieurbureau und Bauunternehmung



Zähringerbrücke in Fribourg
Ausgeführt 1922/23.

Projektierung u. Ausführung
von Hoch- und Tiefbauten

Spezialitäten:

Eisenbetonpfeilerbauten
Brücken in Beton und Eisenbeton
Silos und Lagerhäuser
Kläranlagen System Züblin
Wasserbauten und Foundationen
Tiefbohrungen

Schweiz. Sprengstoff A.-G. Cheddite u. Dynamit

Telephon Nr. 1.82

Bureau: LIESTAL

Telegr.-Adr.: Cheddite Liestal

Fabriken in Isleten (Kanton Uri) und Liestal

liefert zu günstigen Bedingungen

Gelatine Telsit stärkster Sicherheitssprengstoff

Cheddite und Gelatine Cheddite geeignetste Sicherheitssprengstoffe für Steinbrüche

Dynamite und Sprenggelatine

sowie

prima kupferne Sprengkapseln, Zündschnüre und Kapselzangen.