

Zeitschrift: Schweizerische Bauzeitung
Herausgeber: Verlags-AG der akademischen technischen Vereine
Band: 85/86 (1925)
Heft: 23

Werbung

Nutzungsbedingungen

Die ETH-Bibliothek ist die Anbieterin der digitalisierten Zeitschriften. Sie besitzt keine Urheberrechte an den Zeitschriften und ist nicht verantwortlich für deren Inhalte. Die Rechte liegen in der Regel bei den Herausgebern beziehungsweise den externen Rechteinhabern. [Siehe Rechtliche Hinweise.](#)

Conditions d'utilisation

L'ETH Library est le fournisseur des revues numérisées. Elle ne détient aucun droit d'auteur sur les revues et n'est pas responsable de leur contenu. En règle générale, les droits sont détenus par les éditeurs ou les détenteurs de droits externes. [Voir Informations légales.](#)

Terms of use

The ETH Library is the provider of the digitised journals. It does not own any copyrights to the journals and is not responsible for their content. The rights usually lie with the publishers or the external rights holders. [See Legal notice.](#)

Download PDF: 15.03.2025

ETH-Bibliothek Zürich, E-Periodica, <https://www.e-periodica.ch>

Schweizerische Bauzeitung

WOCHENSCHRIFT

FÜR BAU-, VERKEHRS- UND MASCHINENTECHNIK

GRÜNDER ING. A. WALDNER, HERAUSGEBER ING. CARL JEGHER, ZÜRICH

Verlag: A. & C. Jegher, Zürich — Kommissionsverlag: Rascher & Cie., Zürich und Leipzig

ORGAN

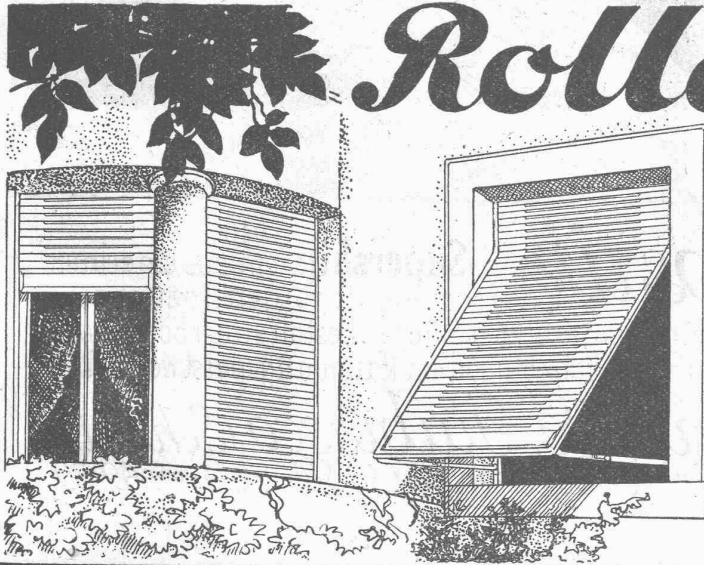
Abonnementspreis:
Schweiz 40 Fr. jährlich
Ausland 50 Fr. jährlich

Für Vereinsmitglieder:
Schweiz 32 Fr. jährlich
Ausland 40 Fr. jährlich
sofern beim Herausgeber
abonniert wird

Insertionspreis:

4-gespalt. Colonelzeile od.
deren Raum . . . 50 Cts.
Haupttitelseite: 80 Cts.
Alleinige Inseraten-An-
nahme: Rudolf Mosse,
Annoncen-Expedition,
Zürich, Basel und deren
Filialen und Agenturen

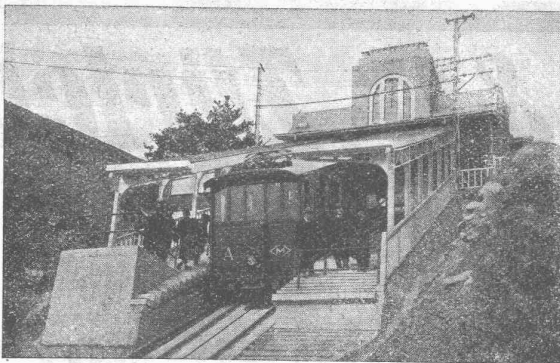
DES SCHWEIZ. ING.- & ARCHITEKTEN-VEREINS & DER GESELLSCHAFT EHEM. STUDIERENDER DER EIDG. TECHN. HOCHSCHULE.



Rolljalousien

*Rolljalousien
aller Systeme
empfiehlt als Spezialität*

**WILH-
BAUMANN
HORGEN**



Maya-Drahtseilbahn, Japan, erbaut 1924
Obere Station mit Wagen

A.-G. der Maschinenfabrik von

Theodor Bell & Cie

Kriens-Luzern

Gegründet 1855

Drahtseilbahnen

Geleiseselbahnen für Personen- und Güter-
beförderung - Leichte Seilbahnen mit nur
Ein-Mann Bedienung - Verbesserte Zangen-
bremsen - Patent-Schnellschluss - Bremsen

Zentralheizungen

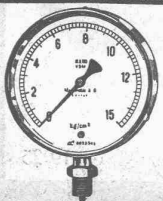
WARMWASSERBEREITUNGEN - VENTILATIONSANLAGEN - LUFTHEIZUNGEN
WARMETECHNISCHE ANLAGEN

Zürich 4

Heinrich Lier, Ingenieur

Badenerstr. 440

Nachfolger von Emil Knüsel, Ing.



Manometer A.-G., Zürich, Armaturen-Fabrik

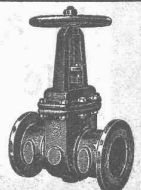
(vormals Schäffer & Budenberg, Filiale Seebach, ständige Fabrikation seit 1896)

Manometer, Thermometer, Dynamometer

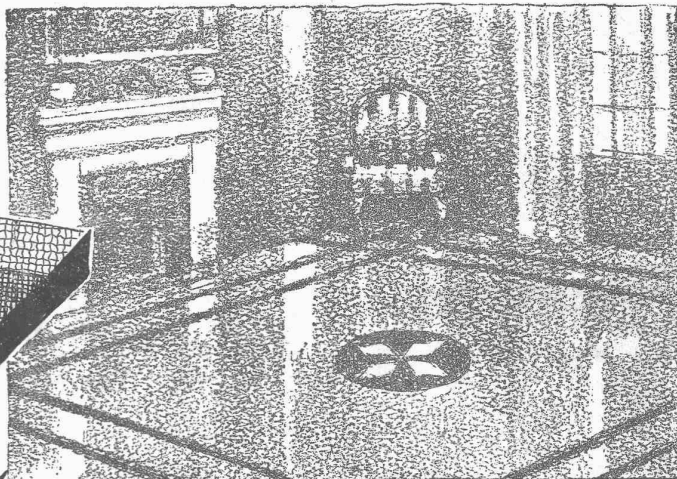
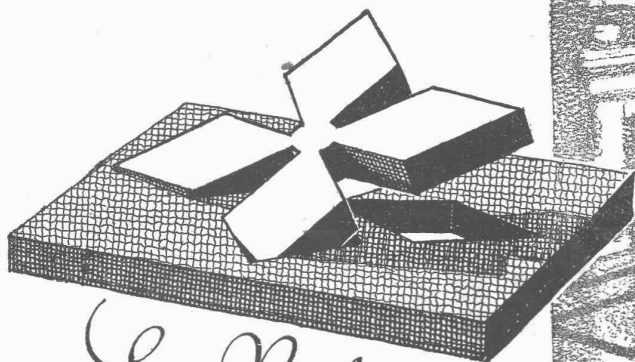
mit und ohne Registrierung, für jeden Zweck, bewährteste Konstruktionen, genau und zuverlässig.

Dampfventile, Hähne aller Art, Wasserstände, Schutzgläser,

Pumpen, Injektoren, Elevatoren, Kondensstöpfe u. s. w.



PRO
PRA



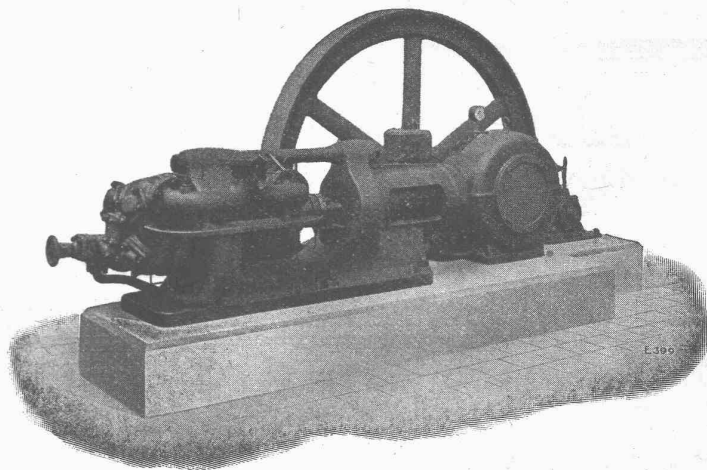
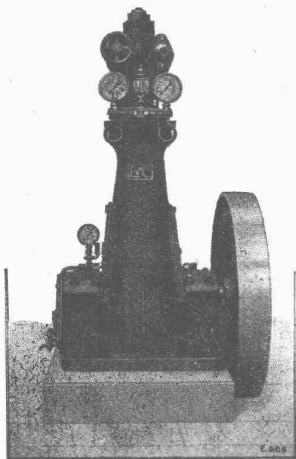
Eine Neuheit
Linoleum-Mosaik sog. "Supership" ein aus einzelnen verschiedenfarbigen, sozusagen fugenlos an- u. ineinandergesetzten Stücken bestehender Bodenbelag dessen Zeichnung u. Farbe beliebig jedem Raum angepasst werden kann.



Linoleum A.-G. Giubiasco (Schweiz)
Agentur in Zürich: Bleicherweg 50, Tel. Telnau 69-30

Escher Wyss & Co^{ie}, Zürich

Kohlensäure und Ammoniak
Eis- und Kühlanlagen



in allen Grössen und für
alle Verwendungsgebiete.

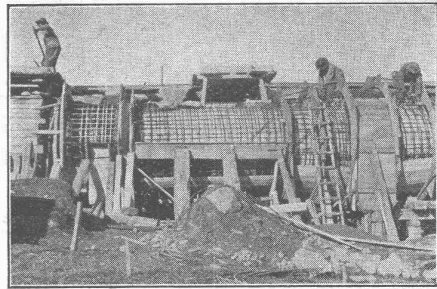
Terner & Chopard, Ingenieurbureau, Zürich



Bahnhofstrasse 72

Telephon: Selnau 83.25
Telegramme: Terucho

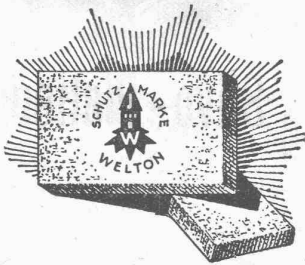
**Armierter Beton
im
Hoch- u. Tiefbau**



**Fundationen, Brücken- und Wasserbauten, Reservoire und Siloanlagen
Pfählfundierungen und Massivdecken nach eigenen Systemen**

Bauleitungen, statische Berechnungen, Expertisen

SPEZIALITÄTEN: Industriebauten und Hetzerkonstruktionen



Bauen Sie mit der

Welton-Platte

Sie ist hochisolierend, leicht, mörtelbindend, tragfest, nagelbar, wetter- u. volumbeständig
Zu Hintermauerungen, Scheidewänden, Verschalungen etc. bereits 120 000 m² verwendet

VERBAND SCHWEIZ. WELTONFABRIKANTEN:

Verfahren patentiert in allen Staaten
Schutzmarke eingepreßt in alle Platten

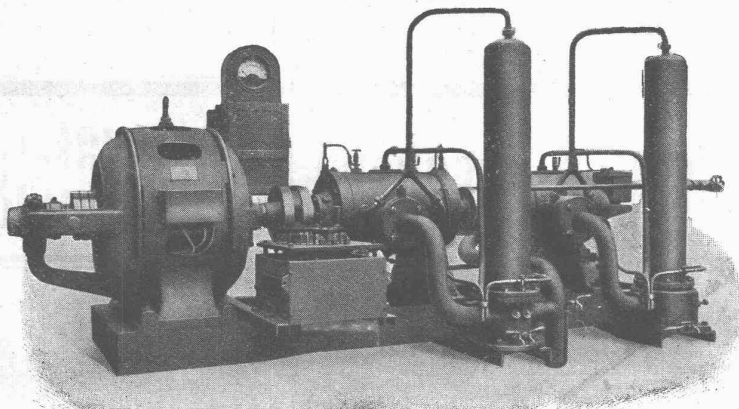
Weibel & Co., Gloten-Sirnach
(Thurgau)

Widmer Söhne, Zofingen
(Aargau)

A. Gamma, Gurtnellen u. Zürich
(Fabrik in Flüelen)

Schweizerische Lokomotiv- und Maschinenfabrik Winterthur

Rotierende Kompressoren

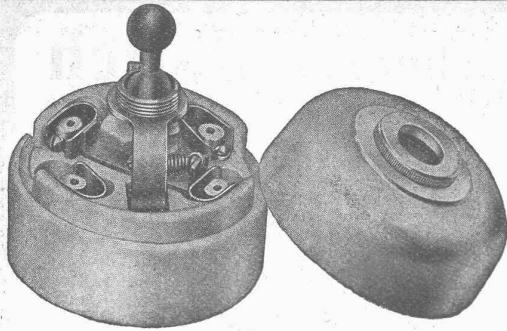


Leicht transportable Kompressoranlage für 5-10 Atm Druck.

Direkte Kupplung
mit Elektromotoren oder
Riemenantrieb

Spezielle
leicht transportable
Ausführungen für
Bauunternehmer

Zahlreiche Referenzen



ADOLF FELLER, HORGEN

FABRIK ELEKTRISCHER APPARATE

Kipphebelschalter No. 6040

für 4 Amp., 250 Volt

Diese Schaltertype kann sowohl als einpoliger Ausschalter, wie als Umschalter Schema No. 3 verwendet werden; daher vereinfachte Lagerhaltung. Zwei unter- oder nebeneinander montierte Apparate No. 6040 ersetzen einen Umschalter Schema 1 oder 2.



HOCH-UND NIEDERSpannungs-Isolatoren
 FÜR FREILUFTSTATIONEN · APPARATE · LEITUNGEN · ETC.
PORZELLANFABRIK LANGENTHAL A-G. SCHWEIZ



Silvo - Platten

sind

imprägnierte, wasser-abweisende
 Holzfaserstoff-Platten

für

**Bau- und
 Möbel-Schreinerei**
 Alleinige Fabrikanten:
Eternit Niederurnen

Zentralheizungs - Fabrik ALTORFER, LEHMANN & C^{IE}

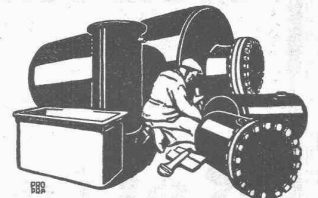
Bern, Zofingen, St. Gallen, Luzern

erstellen seit 1899

**Zentralheizungen aller Systeme
 Sanitäre Anlagen**

**Feuer- und explosions-sichere Tankanlagen
 „AUTORÉVE“**

für alle feuergefährlichen Flüssigkeiten



Blechwaren - Fabrik
 & Apparatebau - Anstalt
Rich. Bertrams
 Döggenstrasse Basel Telefon 1106

Eisenwerk-Aktiengesellschaft Bosshard & Cie., Näfels

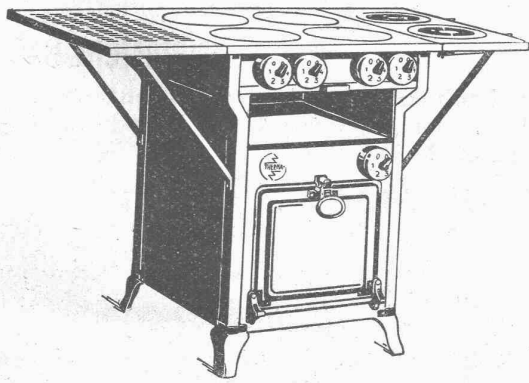
Abteilung: Eisen-Konstruktionen:

Brücken - Hochbauten - Reservoirs - Maste - etc. - etc.

Abteilung: Maschinen-Fabrik:

Schleusen- u. Wehranlagen - Baumaschinen - Steinbrecher
 Krane aller Systeme - Mechanische Förder-Anlagen - Spezialität: Stahlband-Transportanlagen

„Therma“ Fabrik für elektr. Heizung A.-G. Schwanden (Glarus)

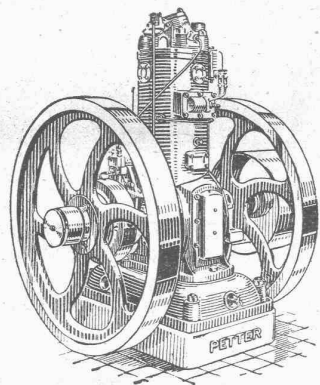


Elektr. Kochherde mit Hochwattplatte

Bequemste Reinigungsmöglichkeit
Grösste Dauerhaftigkeit der
Kochplatten und Schalter

Verlangen Sie unsere Prospekte

U. Ammann, Maschinenfabrik A.-G., Langenthal



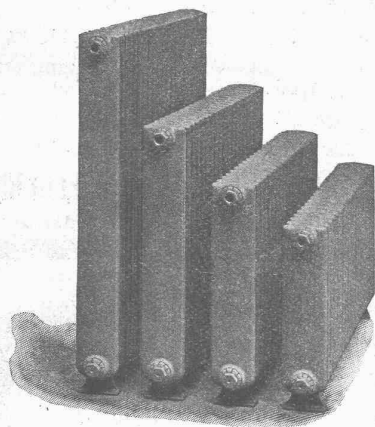
Roh-Oelmotoren „Peter“

mit sofortigem Anlauf in kaltem Zustande
5 bis 36 PS Leistung

Keine Wassereinspritzung!
Vollständige Verbrennung bei Leerlauf und Vollbelastung
Grosse Ersparnis an Brenn- und Schmiermaterial

Verlangen Sie unsere Spezialofferte!

GESELLSCHAFT DER LUDW. VON ROLL'SCHEN EISENWERKE
· FILIALE: EISENWERK CLUS KT. SOLOTHURN ·



Einsäuliger Radiator

Cluser Radiatoren

nach verschiedenen Modellen.

CLUSER HEIZKESSEL

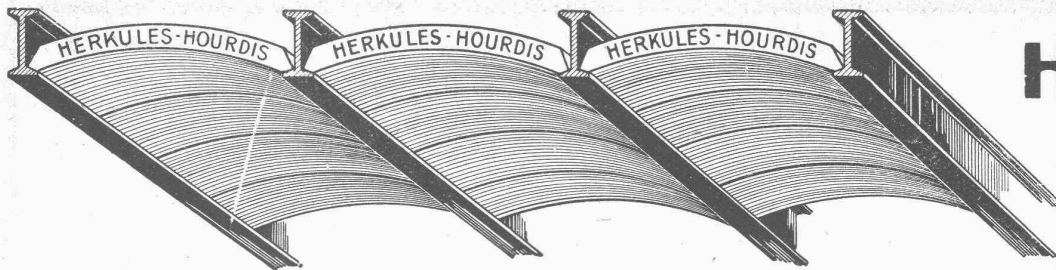
für Warmwasser- und Niederdruck-Dampfheizung,
sowie für gewerbliche Anlagen.

Ueber 11000 Cluser-Kessel im Betriebe.

Rippenheizröhren, Luftheizapparate,
Wärmeplatten, Wärmeschränke, Wärmetische,
Formstücke, Flanschen und Ventile, etc.

Lieferung ab Vorrat.

Zu beziehen durch die Installationsfirmen.



Unsere
Herkules-Hourdis
aus
armiertem Beton

bieten durch ihre **hohe Tragfähigkeit, Billigkeit, raschen Einbau** und **sofortige Benutzungsmöglichkeit** der eingedeckten Räume **grosse Vorteile**. Ueber Keller, Magazine, Garagen und Fabrikräumen kann die **Untersicht sichtbar** bleiben.

Guss-Baustein-Fabrik Zürich A.-G., Zürich.

Patentiert

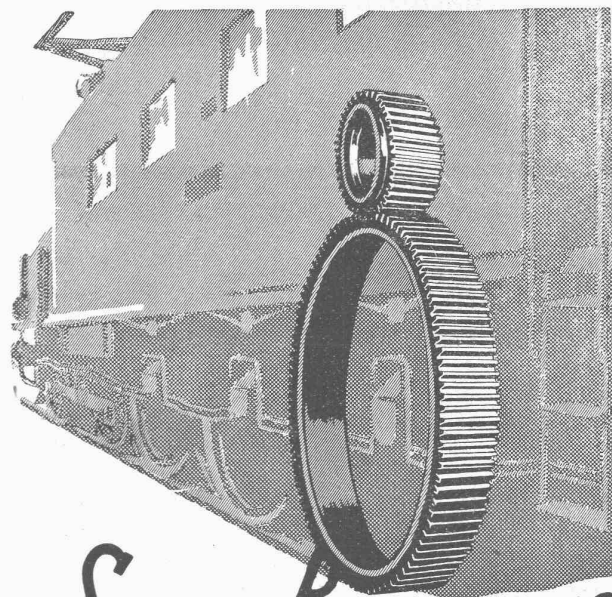


Patentiert

**Nietlose
Rothe Erde Spundwand**

Bewährt bei:
Brückenpfeiler-Gründungen
Baugruben-Einfassungen
Ufermauern und Schleusenbauten
Unentbehrlich bei schwierigen Arbeiten des
Wasser- und Tiefbaues.

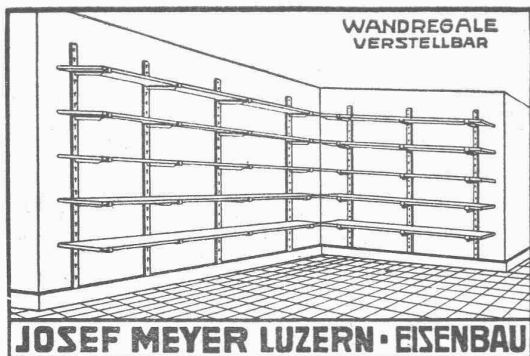
Hüttengesellschaft der Rothen Erden
Alleinverkauf für die Schweiz durch:
COLUMETA A.-G., BASEL
Steinenring 51.



SAUTER, BACHMANN & CO
ZAHNRÄDER-FABRIK-NETSTAL

Telephon Nr. 444

*Fabrikation von Zahnrädern für jeden
Verwendungszweck. Langjährige Erfah-
rungen in der Kraftübertragung ver-
mittels Zahnräder jeder Art
Verzähnen, eingesandter Radkörper
Beratung und Kostenvoranschläge bereitwilligst.*



WANDREGALE
VERSTELLBAR

JOSEF MEYER LUZERN · EISENBAU

„ILRIN“
das elektrische Tageslicht

ist technisch und hygienisch die vollkommene Beleuchtungsart für
Arbeits-, Fabrikations- und Verkaufsräume jeder Art und Branche.
Gleichmässige, blendungsfreie u. farbenrichtige Beleuchtung.

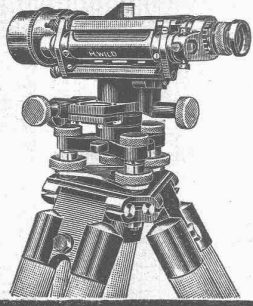
Generalvertretung des Originalreinlichtes „ILRIN“:

Ingenieur-Bureau **KIEFER & LUDWIG** vorm. Emil Kiefer
Tel.: Selnau 27.87 ZÜRICH 2 Gotthardstrasse 62

GUSS-ASPHALT-ARBEITEN
für Hoch- und Tiefbau

erstellen mit aller Garantie für kunstgerechte und dem jeweiligen Zwecke angepasster Ausführung:

Tel. S. 21.08 **A. Schmid's Erben, Asphaltgeschäft, Zürich** Tel. S. 21.08



Nivellierinstrument Universal-Theodolit **WILD**

Beste Instrumente für rasches, sicheres Arbeiten
stark gebaut - kleines Gewicht

Nivellierlatten, Bandmasse, Winkelprismen,
Lupen, Reisszeuge, Planimeter, Pantographen

AKTIENGESELLSCHAFT H. WILD - HEERBRUGG

(Telephon 95)

ROLLADENFABRIK A. GRIESSER A. G. GAADORF

Zweigniederlassung:
Zürich
Militärstr. 108

Stahlwellblech- und
Holzrolladen aller Art
Jalousieläden
Pannentore

AT. C. AMEN, ZÜRICH



SAURER

Lastwagen · AKT.GES. ADOLPH SAURER ARBON. SCHWEIZ · Omnibusse.

BEWAHRTER

Euböolith

BELAG

SEIT 25 JAHREN ÜBER 8000000 m² AUSGEFÜHRT
EUBÖOLITHWERKE A. G. OLTEN

Naturasphalt von Travers

Einzig Asphaltminen der Schweiz

Anerkannt bester Naturasphalt

Konzessionäre für die Schweiz:

E. R. Zetter & Co.
in Solothurn.

Gegründet 1843



Fabrik-Marke

CERESIT

macht nasse Keller, feuchte Wohnungen garantiert staubtrocken.

1A REFERENZEN

Deutsches Reichs-Patent

PROSPEKTE GRATIS

WUNNERSCHE BITUMENWERKE G. m. b. H., UNNA i. W.

General-Vertreter:
H. SIGG & Co
SCHAFFHAUSEN

Knorr-Bremse A.-G., Berlin-Lichtenberg



Lichtbilderaufnahmen der Wege, welche die Hände eines Strassenbahnführers zurücklegen müssen für die Herbeiführung einer

Notbremsung

bei der
Druckluft-Bremse
mit Sandung

bei der
Elektr. Bremse
mit Sandung



Abteilung I

Dampfpumpen, ein- und zweistufig. Federnde Kolbenringe. Luftsauge- und Druckausgleichventile, Kolbenschieber- und Kolbenschieberbüchsen für Heissdampf-Lokomotiven. Aufziehvorrichtung für Kolbenschieberinge. Speisepumpen und Vorwärmer. Vorwärmerarmaturen und Zubehör. :: ::

Abteilg. II für Strassen- und Schmalspurbahnen, für Spezial- u. Ueberlandbahnen

Direkte Bremsen, Zweikammerbremsen. Selbsttätige Einkammerbremsen. Elektr. u. durch Druckluft gesteuerte Bremsen. Motorkompressoren, ein- und zweistufig mit Ventil- u. Schiebersteuerung. Achsbüchsenkompr. Selbsttät. Schalter- u. Zugsteuerung für Motorkompr. Druckluft-Sandstreuer. Druckluft-Fangrahmen.

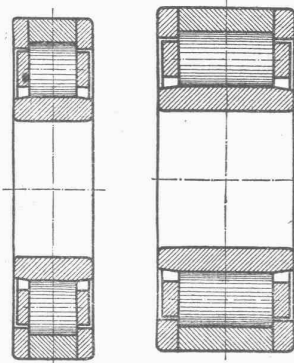
Druckluftalarmglocken und Pfeifen. Bremsen-Einstellvorr. Türschliessvorr. Zahnrad-Handbremsen mit beschleunigter Aufwicklung der Kette. Fahrbare und ortsfeste Druckluftanlagen für Druckluftwerkzeuge, Reinigung elektr. Maschinen und andere Gegenstände.

G. & J. Jaeger, Akt.-Ges., Elberfeld

Eisen und Stahlwerke, Tempergläserel

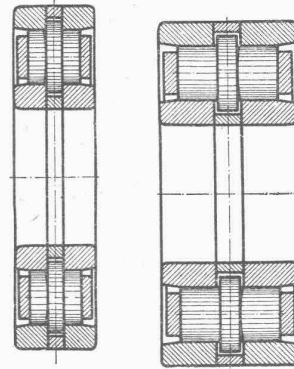
Metallglässerei, Maschinenfabrik

Jaeger
Rollenlager
zur
Aufnahme
radialer
Belastung



D. R. P.
und
Auslands-
Patente

Jaeger
Bundrollen-
lager
zur Aufnahme
radialer
und
axialer
Belastung

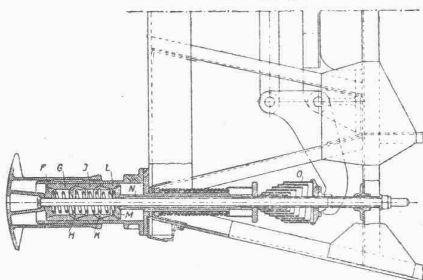


Jaeger Bundrollenlager laufen als „Achslager“ und „Ankerlager“ seit 1914 (1910), als „Tatzenlager“ seit 1922 bei Strassenbahnen und Normalbahnen (u. a. auch an Grossgüterwagen mit 80 Tonnen brutto). Diese Rollenlager werden nach den neuesten internationalen Wälzlager-Normen gebaut.

Ringfeder G. m. b. H., Uerdingen-Niederrhein

Neuer Reibungspuffer

Die Ringfeder, ein neues Maschinenelement



für Personenwagen im Schnellzugsverkehr, 4achs. Güterwagen, Strassen- und Kleinbahnen (Einpuffersystem), für Prellböcke und Stossfang.

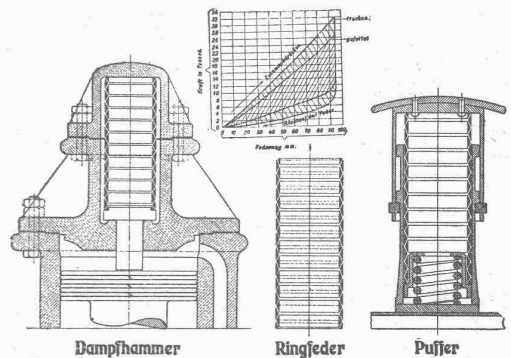
Vorteile:

Schonung des Wagenmaterials, Verhütung von Zugtrennungen. Stossfreies Anfahren und Bremsen. Kleinste Rücklaufkraft (1/15).

Stossfang für die Aufnahme und Unschädlichmachung grosser Arbeitseinheiten bezw. Schwingungsdämpfung für alle Gebiete, z. B. bei Dampfhammern, Puffern, beim Abfangen von hydraul. Stössen und Schlägen beliebiger Grösse.

Vernichtung schädlicher Kraftauswirkungen an grossen Maschinenanlagen jeglicher Art.

Erreichbare Federkräfte von 4—100 Tonnen und darüber. Durch Ineinanderschachteln weiterer Potenzierung, erreichbare Federkräfte bis zu 200 Tonnen und darüber.



Dampfhammer

Ringfeder

Puffer

Bahn-
Bedarf



Schweizer. Generalvertreter obiger Firmen:

Ing. C. Wetzel, Techn. Bureau Zürich, Rigistrasse 6

Telephon: Hottingen 74.19 1887 gegr. — S. L. A. Telegr.-Adr.: Wetzeling, Zürich



Fabrik-
Bedarf