

**Zeitschrift:** Schweizerische Bauzeitung  
**Herausgeber:** Verlags-AG der akademischen technischen Vereine  
**Band:** 85/86 (1925)  
**Heft:** 24

## Werbung

### Nutzungsbedingungen

Die ETH-Bibliothek ist die Anbieterin der digitalisierten Zeitschriften. Sie besitzt keine Urheberrechte an den Zeitschriften und ist nicht verantwortlich für deren Inhalte. Die Rechte liegen in der Regel bei den Herausgebern beziehungsweise den externen Rechteinhabern. [Siehe Rechtliche Hinweise.](#)

### Conditions d'utilisation

L'ETH Library est le fournisseur des revues numérisées. Elle ne détient aucun droit d'auteur sur les revues et n'est pas responsable de leur contenu. En règle générale, les droits sont détenus par les éditeurs ou les détenteurs de droits externes. [Voir Informations légales.](#)

### Terms of use

The ETH Library is the provider of the digitised journals. It does not own any copyrights to the journals and is not responsible for their content. The rights usually lie with the publishers or the external rights holders. [See Legal notice.](#)

**Download PDF:** 01.04.2025

**ETH-Bibliothek Zürich, E-Periodica, <https://www.e-periodica.ch>**

# A.-G. KUMMLER & MATTER

## AARAU

FABRIK ELEKTR. HEIZ- U. KOCH-APPARATE „K & M“

\* \*  
\*

Elektrische

### Heisswasser-Speicher

in allen Grössen; mehrere Tausend im Betrieb.

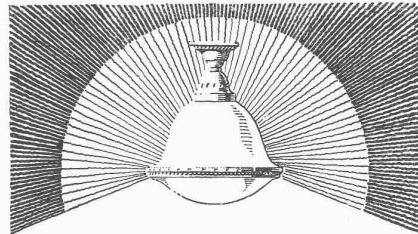
### Elektr. Kochherde

in vorzüglicher, bewährter Ausführung.

### Kontaktleitungen elektr. Bahnen

### Hochspannungsleitungen

### Feuerverzinkerei



## B·A·G

DIFFUSOREN

sind als die ideale und beste  
Befeuchtung für Büros, Schulen,  
öffentliche Gebäude & Schaufenster  
weltbekannt

## B·A·G

BRONCEWARENFABRIK A.G.  
TÜRGI

Verkaufsbüros und Lager in  
Zürich: Kaspar Escherhaus,  
Paris: 39. Quai Bourbon  
Brüssel: 32. Rue de Cassart  
Mailand: 17. Via Pfinio  
London: 37. Tottenham Street SW1  
Manchester: British B.A.G. Ltd.

## ELEKTRISCHE UNTERNEHMUNGEN

# O. BÜRGI & C<sup>IE</sup>

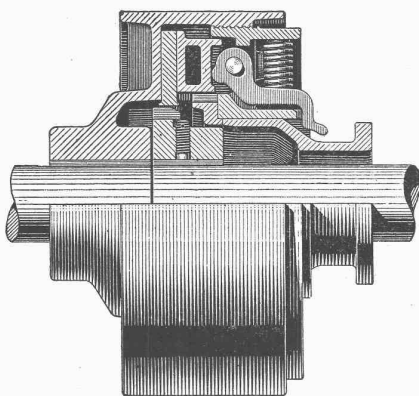
## Zürich 1 \* Lausanne

Spezial-Geschäft für Freileitungsbauten jeder Art

### KABEL-MONTAGEN

auf Grossleitungen nach patentiertem mechanischem Verfahren  
- - Keine äussere Beschädigung mehr der Kabel - -

GESELLSCHAFT DER LUDW. VON ROLL'SCHEN EISENWERKE  
· FILIALE: EISENWERK CLUS KT. SOLOTHURN ·



Benn-Kupplung, Typ NN,  
zur Verbindung zweier Wellen

# BENN-KUPPLUNG

Patentiert in allen Industriestaaten.

Durch langjährige Erfahrungen vervollkommnete Reibungskupplung.  
Vollständig geschlossen. Reibungsflächen scheibenförmig.

Keine vorstehenden Teile.

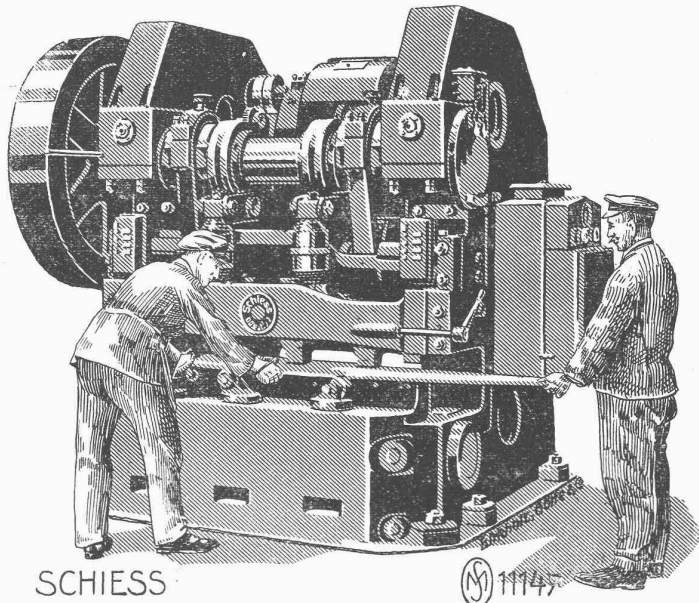
Zum Ein- oder Ausrücken bei jeder Kraft und Geschwindigkeit während des Betriebes

## TRANSMISSIONEN

Komplette Anlagen für alle Industriezweige.

## Patent-LENIX-Getriebe.

Ausführungsrecht für die Schweiz.



SCHIESS

(M) 11147

Schwungradlose Tafelschere  
mit Arbeitsreglerantrieb und Druckknopfsteuerung.

Mittlere und schwere

# Werkzeug- Maschinen

sowie

## Sonderbauarten

\*

Hochleistungs-  
Schneid-, Spann- u.  
Messwerkzeuge

\*

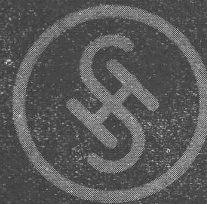
# Maschinenfabrik Schiess A.-G., Düsseldorf

Vertreter für die Schweiz: **Max Burkard, Ing., Solothurn**



# Lichtsignal- Anlagen

für Hotels, Banken und dgl.



Druckschrift auf Wunsch!

# Siemens

Elektrizitätserzeugnisse A.G.  
Abt. Siemens & Halske, Zürich Lausanne

# Asphalt-Emulsion A.-G. **Zürich**

Hafnerstrasse 7

## Unternehmung für Asphaltarbeiten



**Mammutabdichtungen** für Brücken,  
Tunnels, Dächer, Terrassen, Fundamente,  
Asphalt-Emulsion- und Eweol-Isolieranstriche,  
Porolith-Mörtelzusatz,  
Gussasphalt-Beläge.

**Nouvel Hôtel de la Société de Banque Suisse Lausanne**

Architectes: Schnell, Thévenaz & Bonnard

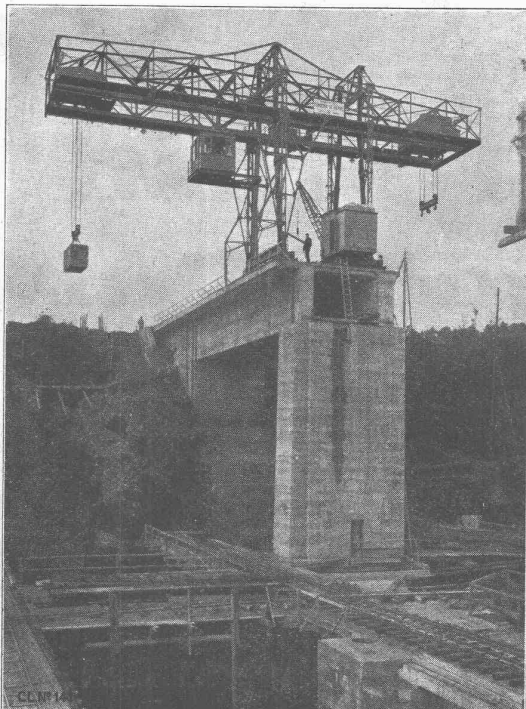
Isolation en „Mammoth“ des terrasses et des corniches . . . . . 1300 m<sup>3</sup>

Exécuté par Asphalt-Emulsion S. A. Zurich

# Gesellschaft der L. von Roll'schen Eisenwerke, Gerlafingen

Gegründet 1823 **Werk „Giesserei Bern“** in Bern Gegründet 1823

Konstruktionswerkstätten,  
Eisengiesserei



## Hebezeuge

Eisenbahnmaterial  
Schützenanlagen und  
Wehreinrichtungen  
Zahnradbahnmaterial  
Standseilbahnen  
Allgem. Maschinenbau



Telegramme: Giesserei Bern  
Telephon: Bollwerk 1066

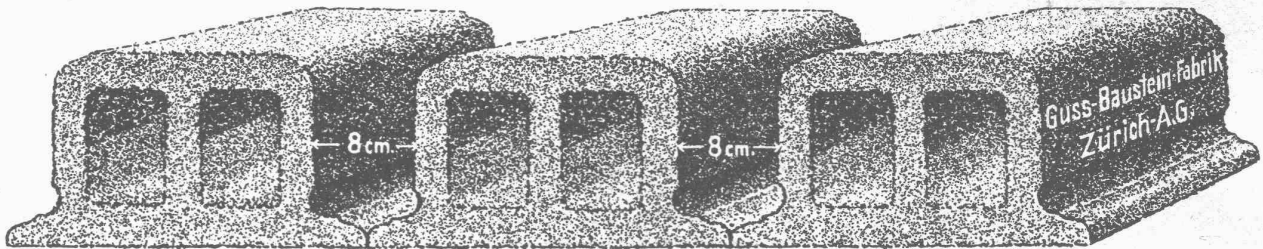
Fahrbarer Montage- und Damm-  
balken-Transportkran, Tragkraft  
16/6 T., für Rhonestauwehr  
Chancy-Pougny.



### Submissions-Anzeiger

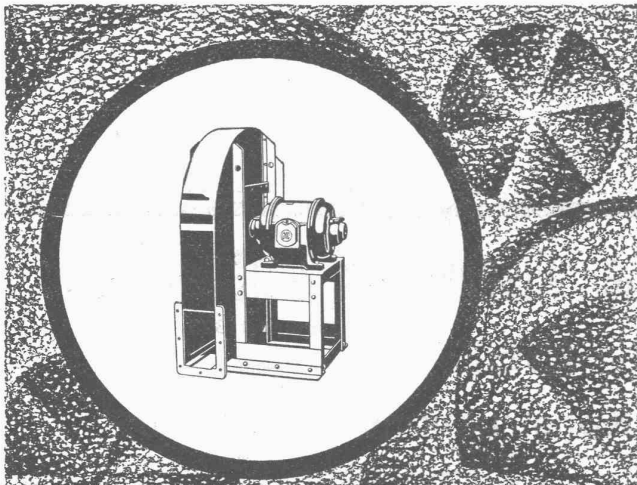
| Termin   | Auskunftstelle                                  | Gegenstand  |
|----------|---|---|
| 18. Juni | Gemeinderatskanzlei Frick                       | Erstellung einer Grundwasserpumpwerk-Anlage f. d. Gemeinde Frick (Aargau) |
| 20. "    | Gemeindeförster F. Schlapbach, Steffisb'g, Bern | Erstes Teilstück (400 m) der neuen Waldweganlage im Neuenbannwald         |
| 20. "    | Bureau des Bahningenieurs, Goldau               | Tiefbauarbeiten für eine Wegüberführung bei Goldau                        |
| 27. "    | Hochbaubureau S. B. B., Zürich                  | Bauarbeiten und Zentralheizung zum Umbau des Aufnahmegebäudes Thalwil     |
| 27. "    | Hochbaubureau S. B. B., Zürich                  | Sämtliche Bauarbeiten zur neuen Lokomotivremise in Zürich                 |
| 30. "    | Einwohnerkanzlei Unterägeri                     | Erstellung der Güterstrasse Wyssenbach-Wylbrunnen einschl. Kanalisation   |

## Deckensteine PHÖNIX (Eingetr. Marke)



### Flottmann

Zubehörden zu Pressluftanlagen

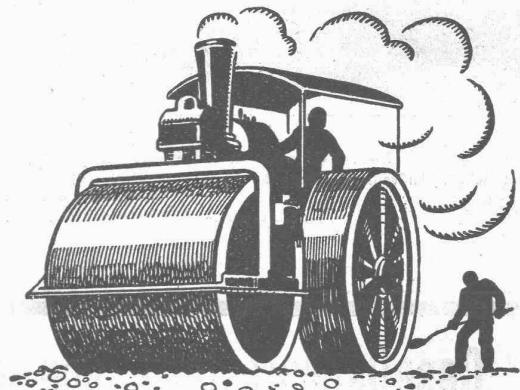


## MEIDINGER VENTILATOREN

für  
Oel- u. Teer-Feuerungen

G. MEIDINGER & CIE. BASEL

## Kleinsteinpflasterungen



SCHWEIZ. STRASSENBAU-  
UNTERNEHMUNG A.G.

BERN  
LAUPENSTR. 8

TEL.: BOLLWERK 34.33

ZÜRICH  
STEINWIESSTR. 40  
TEL.: H. 4381

LAUSANNE  
PETIT-CHÊNE. 22  
TEL.: 20.28

## Terrasit der weffereste Natursfein Edel-Putz

hat sich als Schweizer-Produkt  
seit 1913 glänzend bewährt

Alleinfabrikant

HANS ZIMMERLI  
Mineral-Mahlwerke, Zürich 4

## Pressluftwerkzeuge „Atlas“

Ersatzteile stets am Lager

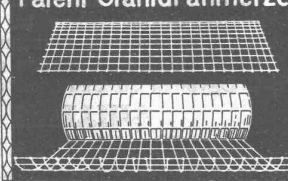
NOTZ & Co., BIEL

**KORK** PLATTEN  
SCHALEN  
SCHROT

GEGEN: **KÄLTE**  
**WÄRME**  
**SCHALL**

DIPLOLITH u. CEMENTSTEIN-FABRIK E. G. **KÄPFNACH-HORGEN**

Technische  
**Photographie**  
Spezialität:  
**Architekturaufnahmen**  
Konstruktionen, Maschinen  
Zeichnungen u. Pläne  
Katalog-Aufnahmen  
**H. Wolf-Bender**  
Zürich  
16 Kappelergasse 16

**PERFEKT**  
Patent Stahldrahtnetze.  


**Stahldrahtnetze**

(SCHWEIZER-FABRIKAT)

Konstruktion und Ausführung gesetzlich geschützt  
**in Rollen und Tafeln**

Rationelle und billige Armierung im Betonbau  
für Hochbau, Tiefbau, Strassenbau, Brückenbau etc.

**J. LOUIS MÜLLER, LUZERN**  
(Telephon 4.22)

**Erfindungs-Patente**  
Marken-Muster-  
& Modell-Schutz im In- u. Ausland  
**H. KIRCHHOFER** vormals  
**Bourry-Séguin & Co., ZÜRICH**  
1880.  
Gegründet

**Ingenieurbureau F. BOESCH**  
Nachfolger von L. Kürsteiner  
Pellkanstrasse 3 - **ZÜRICH** - Tel. Selnau 52.23  
Projekte, Kostenberechnungen, Bauleitungen  
Expertisen und Gutachten  
für  
Hoch- und Niederdruck-Wasserkraftanlagen, Schiffsanlagen  
Kanalisations- und Kläranlagen, Wasserversorgungen  
Brückenbauten etc.

**KITTLOSE  
GLASDÄCHER**  
System Zimmermann  
  
**WALTHER & MÜLLER**  
- BERN -

Für wetterfeste  
**FARBIGE  
FASSADEN**  
eignen sich nur die seit Jahrzehnten  
bewährten

**KEIM'schen  
MINERAL-FARBEN**  
Prospekte und Auskunft durch das  
Generaldepôt für die Schweiz:  
**CHR. SCHMIDT**  
Zürich, Hafnerstr. 47  
Telephon: Selnau 39.16

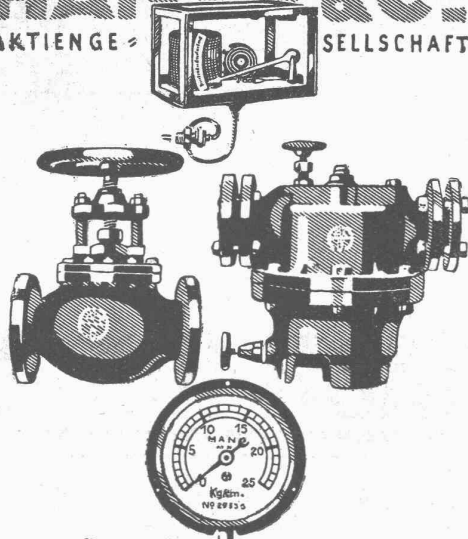
**Brum & Co**  
**Nebikon**  
Telegr.: BrumNebikon Teleph. 12  
**Hebezeuge**  
Ketten-, Stiften- und  
Baumaschinen-Fabrik  


Moderne  
**Hebezeuge**  
Flaschenzüge, Laufkatzen  
Laufwinden, Fusswinden  
Wellenböcke, Bauwinden  
Stockwinden, Wandwinden  
sowie  
Bindketten, Gallketten  
kalibrierte Ketten usw.  
prompt und billig.  
Stets grosser Lagervorrat in kuranten  
Hebezeugen und Ketten

**BAUMANN, KOELLIKER & Co., A.-G., ZÜRICH 1**  
BAHNHOFSTRASSE - FÜSSLISTRASSE 4  
**Beleuchtungs-Körper in Metall und Holz**



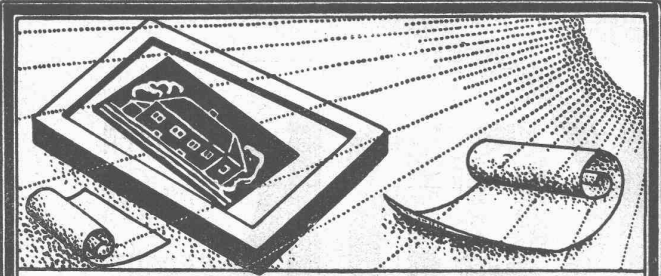
MANOMETER & ARMATURENFABRIK  
**HÄNNI & CO**  
AKTIENGESELLSCHAFT



**JEGENSTORF**  
(BERN)

(GRÖSSTE SCHWEIZ. MANOMETERFABRIK)

Manometer aller Arten, Vacuummeter, Zugmesser, Schreibinstrumente aller Arten, Glasthermometer, Federthermometer, Pyrometer, Dampfventile aus Eisen- und Stahlguss, Kondensstöpfe, Kondenswasserableiter etc.



Lichtpausen - Plandruck  
Lichtpauspapiere - Pauspapiere  
Lichtpausapparate div. Systeme

**Schweiz. Lichtpausanstalten A.-G.**

vorm. **Haff & Co.**  
Zähringerstr. 55 - ZÜRICH - b./Leonhardplatz

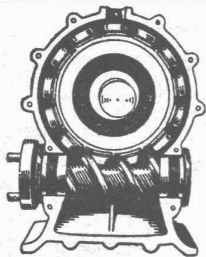
**CHEMINS DE FER, TÉLÉGRAPHES ET TÉLÉPHONES DE L'ÉTAT.**

Liste des Fabriques attitrées pour la fourniture de divers articles à l'Administration ci-dessus désignée.  
Cette liste est actuellement sous revision et tous les fabricants intéressés, qu'ils solent ou non inscrits sur cette liste sont invités, pour avoir de plus amples renseignements, à s'adresser au Directeur Général, Chemins de Fer, Télégraphes et Téléphones de l'Etat Egyptien au Caire, ou à s'abonner au

**BULLETIN DES ANNONCES des Chemins de fer de l'Etat Egyptien.**

Ce Bulletin paraît toutes les semaines, en Arabe, Anglais et Français. Montant de l'abonnement: 50 piastres égyptiennes par an (10 Shilling et 6 pence). C'est un organe de l'Administration des Chemins de fer de l'Etat, contenant des informations intéressant les Fabricants, les Entrepreneurs de Travaux et les Fournisseurs de matériaux employés par l'Administration.

Pour renseignements ou souscriptions s'adresser au: **Service de Publicité, Chemins de fer, Télégraphes et Téléphones de l'Etat Egyptien, CAIRE (Egypte).**

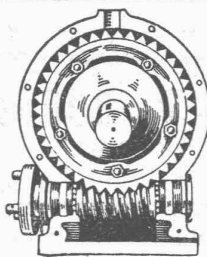


**Nutzeffekt**

i =  
**95%**  
bezw.  
**80%**

**Übersetzungen**

1:4 → 1:20  
bezw.  
1:10 → 1:400



**PEKRUN-ROLL-**

Konkurrenzlos

**SCHNECKENGEFRIEBE**

**GLOBOID-**

Konkurrenzlos

**O. Koch, Ing., Tech. Bureau, Schaffhausen**

**LA SOUDURE ELECTRIQUE AUTOGENE S.A. BRUXELLES**

Die umhüllten Elektroden S. E. A. ergeben:

1. sehr gute Schweissungen auf Guss, Eisen, Stahl, besondere Stähle, Kupfer etc. — Sie dürfen mit sämtlichen anderen Elektroden verglichen werden;
2. durch ihre Preise, eine Sparsamkeit von 100 %.

Die Maschinen und Schweissapparate, für Gleichstrom und Wechselströme weisen die letzten Vervollkommnungen auf, bei niedrigsten Preisen.

GENERAL-VERTRETUNG FÜR DIE SCHWEIZ:

Prélaz - Dépôt T. L., Avenue de Morges  
**LAUSANNE**  
(Eigene Schweiss-Werkstätten)

**Emil Steiner Maschinen-Handlung Wiedikon-Zürich**  
Birmensdorferstrasse 98

Zu verkaufen: Stets grosser Vorrat an gebrauchten Reservoirs, Transmissionen, Maschinen aller Art, sowie Ankauf kompl. Fabrikanrichtungen, Eisen und Metalle zu höchsten Preisen.

**Steinholz-Fabrik-, Bureau- und Magazinböden**

sind die beliebtesten und bewährtesten, sei es auf Beton oder alte, ausgelaufene Bretterböden, fugenlos, feuersicher und warm. Billigste Berechnung, prompte, fachgemässe Ausführung. Prima Referenzen.

**STEINHOLZWERKE ZÜRICH**  
F. HUG, Müllerstrasse 43

Telephon Selnu 69.81

**„DOCOFER“**

ist die zuverlässige

**Rostschutzfarbe**

Absolut **wetterfester, giftfreier, lichtächter** und infolge seiner grossen Ausgiebigkeit **billiger** Anstrich für Brücken, Geländer, Gasbehälter und Eisenkonstruktionen aller Art. Von den Schweizerischen Bundes-Bahnen und Behörden anerkannt.

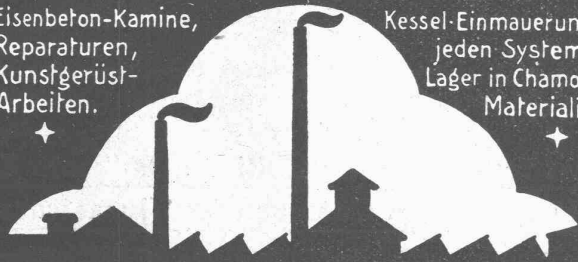
ALLEINFABRIKANTEN:

**Hans Dold & Cie., Lack- u. Farben-Fabrik, Wallisellen.**  
Telephon No. 84

# KAMIN & FEUERUNGSBAU

Eisenbeton-Kamine,  
Reparaturen,  
Kunstgerüst-  
Arbeiten.

Kessel-Einmauerungen  
jeden Systems,  
Lager in Chamotte-  
Materialien



**LITZLER & CO.**

Inselstrasse 61. **BASEL** Tel. Birsig 2067

# Glanz-Eternit

Ausländ. Patente, + Patent 91802

für

## Wandbekleidungen

Vielseitige Verwendungsmöglichkeit

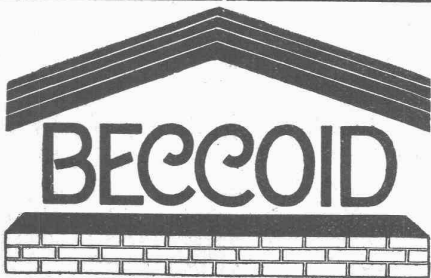
**A. Maier, Glanz-Eternit**

**Niederurnen**

**Zürich, Gessnerallee 9**

Telephon 71

Telephon Selnau 56.08



die teerfreie das vorzügliche

**Dauerbedachung Isoliermaterial**

DACHPAPPEN - FABRIK

**E. BECK, PIETERLEN BEI BIEL**



# Gebr. Demuth

Telephon 170 **Baden** Telephon 170

Fabrik für

**Moderne Blechbearbeitung**  
**Patent. gepresste Treppen**  
**Bauschlosserei**

**Eisenkonstruktionen**  
**Patentierete Kessel**

II. Abteilung

**Sanitäre Einrichtungen**  
**Elektrische Boyler und**  
**Zentralheizungen**

Das lästige  
und zeitraubende  
Zerschneiden der

## Drahtziegel -Rollen

fällt weg. Die

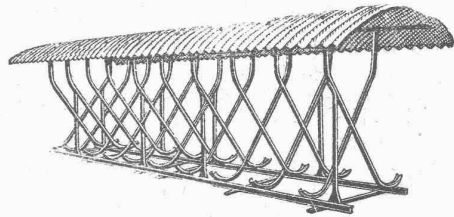
Schweiz. Drahtziegel-  
Fabrik A.-G., Lotzwil  
liefert

## Drahtziegel -Streifen

in allen Breiten.  
Muster und Preislisten verlangen  
Goldene Medaillen:  
Bern 1914, Barcelona 1921  
Burgdorf 1924

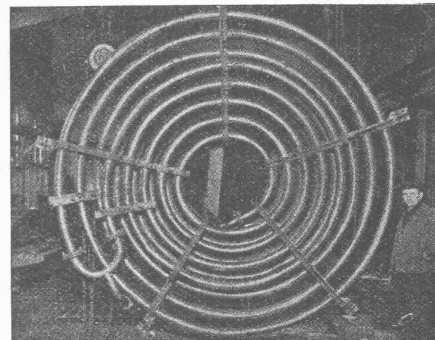
# VELOSTÄNDER

in ein- und doppelseitiger Ausführung



Verlangen Sie Prospekte!

**Hämmerle & Cie., Zofingen**



# ROHRSCHLANGEN

aller Art, als: Kühl-, Heiz-, Koch- und Verdampfschlangen.

**Hermann Klaus, Ing., Zürich, Lagerstr. 51.**

**ELEKTRO**  
REPARATUREN  
jeder Art, prompt & gewissenhaft  
**KAEGI & EGLI**  
ZÜRICH  
Telephon  
S. 10.54

Mech. Drahtflechterei  
Gitterfabrikation  
**EMIL HITZ**  
BIRMENSCHWILDESTR. 55  
TELEF. SELN. 6542 ZÜRICH



# Hartschotterwerk

Inhaber: **H. GATTIKER-TANNER, Rapperswil**  
empfeht seine anerkannt erstklassigen  
**PFLASTERSTEINE u.  
HARTSCHOTTER**  
Spezialhartschotter für Teerungen  
Mauersteine, Flickschotter, Betonsand  
Bureau **Mühlehorn**, Tel. 27 - Bureau **Rapperswil**, Tel. 103

## Quinten-Mühlehorn

### Zerkleinerungs- Maschinen

Steinbrecher, Walzwerke, Kollergänge

### Press-Einrichtungen

für Fliesen-, Terrazzo- und Granitoid-Platten

### Mörtel- und Betonmischer

Sandwasch-Maschinen, L.-C.-M.-Zement-Farben

### Alle Maschinen und Formen

zur Zementwaren- und Kunststein-Fabrikation

MASCHINEN-FABRIK  
**Dr. Gasparly & Co., Markranstädt**  
Katalog No. 101 frei. b. Leipzig  
Vertreter:  
Ing. H. Reber, Zürich 7, Klusstr. 31

INGETRAGENE      SCHUTZMARKE.

## RIPOLIN

die anerkannt beste Anstrichfarbe für Innen- u. Aussen.  
Hochglänzend und Matt.

Generalvertreter für die Schweiz:  
**C. Hässig, Dufourstrasse 53, Basel.**



## Kleiderschränke Kempf & Co Herisau

# Ausschreibung von Bauarbeiten

Es wird hiermit unter Unternehmern, die schon nachweisbar grössere Geleiseverlegungsarbeiten ausgeführt haben, freie Konkurrenz eröffnet über die Ausführung der

## Industrieeisen-Anlage Biel „Ost“ mit Zufahrtstrasse zum Güterbahnhof (Jurastrasse)

Die Arbeiten umfassen in der Hauptsache:

|                                      |                         |
|--------------------------------------|-------------------------|
| Erdbewegung . . . . .                | ca. 4800 m <sup>3</sup> |
| Betonarbeiten . . . . .              | ca. 310 m <sup>3</sup>  |
| Chaussierung von Strassen und Rampen | ca. 650 m <sup>3</sup>  |
| Walzarbeiten . . . . .               | ca. 1000 m <sup>3</sup> |
| Trottoirrandsteine . . . . .         | ca. 225 m               |
| Beschotterung der Geleise . . . . .  | ca. 1600 m <sup>3</sup> |
| Geleiselegearbeiten . . . . .        | ca. 1100 m              |
| Legen von Weichen . . . . .          | 4 Stück                 |

Pläne und Bauvorschriften liegen vom 15. Juni an von 10 bis 12 Uhr vormittags im Bureau des Unterzeichneten, Seedorf 57 in Biel zur Einsicht auf, woselbst auch die Eingabeformulare bezogen werden können.

Gemeinsame Begehung der Anlage unter Führung der Bauleitung am 19. Juni a. c. Besammlung der Teilnehmer um 10.30 Uhr an der Jurastrasse.

Schriftliche und verschlossene Eingaben sind bis zum 30. Juni a. c. dem Präsidenten der Industrieeisen „Ost“ A.-G., Herrn **Notar Flückiger, Centralplatz 49 in Biel**, einzureichen. Sie bleiben bis zum 31. Juli a. c. verbindlich.

Biel, den 11. Juni 1925.

Aus Auftrag:

Die Bauleitung: **R. HEUBERGER.**

➔ **Gesucht** ➔

praktisch und theoretisch erfahrener

## Heizungs-Techniker

mit Kenntnissen im Maschinenfache. Anstellung provisorisch. —  
Offerten von Schweizerbürgern mit Ausweisen, Gehaltsansprüchen,  
Militärverhältnissen etc. bis spätestens 15. Juni unter  
Chiffre Z. K. 1726 befördert  
**Rudolf Mosse, Zürich.**

## Kesselschmiede

Asphaltkockessel mit und ohne ein-  
gebautem Sandvorwärmer, ⚙ Patent,



Dachdeckeröfen, Asphalt Darren  
ab Lager lieferbar

## Richterswil

## GESUCHT. Tiefbau-Ingenieur od. -Techniker

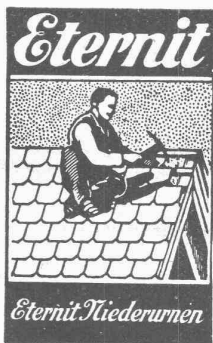
zur Leitung eines Bergwerkes in der Westschweiz.  
Bedingung: Gute maschinentechnische Kenntnisse, sowie französische Sprache. — Offerten mit Referenzen und Gehaltsansprüchen unter Chiffre Z. E. 1683, befördert  
Rudolf Mosse, Zürich.

## BAU-INGENIEUR

Diplom E. T. H., 30 Jahre alt, mit vieljähriger Erfahrung auf Bureau und Bauplatz in allen Gebieten des Tiefbaues, spez. Eisenbetonbau, gegenwärtig in selbständiger, leitender Stellung, sucht infolge Bauvollendung neuen Wirkungskreis bei Bauunternehmung, Bauleitung oder industrieller Unternehmung im In- oder Auslande. — Offerten unter Chiffre Z. Z. 1678 befördert  
Rudolf Mosse, Zürich.

## GESUCHT Heizungs-Techniker

absolut selbständig arbeitend und mit den technischen Neuerungen vertraut, für Bureau und Reisen. Anmeldungen mit Gehaltsansprüchen und Angabe der bisherigen Tätigkeit unter Chiffre Z. J. 1630, befördert Rudolf Mosse, Zürich.



### Patent-Verkauf od. Lizenz-Abgabe.

Die Inhaberin des schweizerischen Patentes No. 92542 vom 23. Juni 1919, betreffend:

„Gleitschutzkette“, wünscht das Patent zu verkaufen, in Lizenz zu geben oder anderweitige Vereinbarungen für die Fabrikation in der Schweiz einzugehen.

Anfragen befördert H. Kirchofer vormals Bourry-Séquin & Co., Ingenieur- u. Patentanwaltsbureau in Zürich 1, Löwenstr. 51.

### Patent-Verkauf od. Lizenz-Abgabe.

Die Inhaber der schweizerischen Patente Nr. 61054 vom 8. Mai 1912, betreffend:

„Stossaufnehmende Kuppelung für Maschinenelemente“ u. Nr. 97198 v. 31. Mai 1921, betr.: „Anfahrmechanismus mit Fussbetätigung an Motorfahrrädern und dergl.“, wünschen die Patente zu verkaufen, in Lizenz zu geben oder anderweitige Vereinbarungen für die Fabrikation in der Schweiz einzugehen.

Anfragen befördert H. Kirchofer, vorm. Bourry-Séquin & Co., Ingenieur- u. Patentanwaltsbureau Löwenstrasse 51, Zürich 1.



### Patent-Verkauf od. Lizenz-Abgabe.

Der Inhaber des schweizerischen Patentes No. 88413 vom 17. Mai 1920, betreffend:

„Bohrkopf“, wünscht das Patent zu verkaufen, in Lizenz zu geben oder anderweitige Vereinbarungen für die Fabrikation in der Schweiz einzugehen.

Anfragen befördert H. Kirchofer vormals Bourry-Séquin & Co., Ingenieur- u. Patentanwaltsbureau in Zürich 1, Löwenstr. 51.

Alles Zeichnungs-, Plakat- und technische Federnmaterial der Weltproduktion b. DÄNZER, Zeichnungsfachmann, BIEL. Mustersendung.

#### Seltene Gelegenheit!

ca. 1700 m neuen

## Gartenzaun

schmiedeisern, 120 cm hoch, sehr solid, statt Fr. 18.— nur Fr. 8.50 per Laufmeter. Auch meterweise abzugeben. G. Müller, Brauerstrasse 33, Zürich. Tel. Sel. 27.64.

## Grossbau-Unternehmung

im Saargebiet sucht zum baldigen Eintritt einen

## Dipl. - Ingenieur

mit 3 bis 4-jähriger Praxis in ersten Eisenbetonfirmen. Verlangt wird Gewandtheit in Berechnung und Konstruktion von Eisenbetonbauten und Beherrschung der französischen Sprache in Wort und Schrift. Gefl. Offerten unter Chiffre Z. F. 1741 an

Rudolf Mosse, Zürich.

## Verassocierung

gesucht in Architekturbureau oder Baugeschäft von tüchtigem, jüngerem, diplom. Architekten. Offerten unter Chiffre Z. O. 1730 befördert Rudolf Mosse, Zürich.

## Bautechniker

mit Bureau- und Bauplatzpraxis sucht Anstellung in Architekturbureau oder Baugeschäft. Gefl. Offerten unter Chiffre Z. H. 1724 an Rudolf Mosse, Zürich.

## Elektrische Schmalspurbahn

sucht für Eintritt nach Uebereinkunft (der jedoch spätestens im Laufe des Herbstes zu erfolgen hätte), tüchtigen, energischen, absolut durchgebildeten

## Betriebs-Direktor

Anmeldungen sind unter Beigabe von Fähigkeitsausweisen und Referenzen, unter Chiffre Z. J. 1725 zu richten an  
Rudolf Mosse, Zürich.

## Kanton St. Gallen

### Stellen-Ausschreibung

Die durch den Hinschied des bisherigen Inhabers freigewordene Stelle des

### Strassenmeisters des Kreises St. Gallen

wird hiemit zur freien Bewerbung ausgeschrieben. Die Gehalts- und Reisespesenbezüge richten sich nach den entsprechenden kantonalen Regulativen. Gehalt Fr. 4500.— bis Fr. 7200.—.

Bewerber mit technischer Ausbildung und praktischer Erfahrung im Strassenbau und -Unterhalt haben ihre Anmeldung unter Beilegung von Ausweisen über Bildungsgang und bisherige Betätigung bis zum 22. Juni 1925 dem unterzeichneten Departement einzureichen.

Für den Fall, dass der bisherige Stellvertreter zum Strassenmeister ernannt werden sollte, wird gleichzeitig die Stelle eines

### Ingenieurs II. Klasse

auf dem Bureau des Kantonsingenieurs mit einem Gehaltsansatz von Fr. 4500.— bis Fr. 6800.— zur freien Bewerbung ausgeschrieben. Erfordernis für die letztere Stellung ist: Abgeschlossene Hochschulbildung und womöglich praktische Erfahrung im Strassenbau und -Unterhalt.

St. Gallen, den 5. Juni 1925.

Für das Baudepartement des Kantons St. Gallen:  
Der Regierungsrat: A. RIEGG.

**DEMAG**  
10468

Welt-Markte  
Elektro-Züge  
500-5000kg Tragkraft  
Die besten Hebezeuge für alle Betriebe.  
Liefert ab Lager Basel  
G. Bäumlin, Luzern  
Ingenieur, S. I. A.

# Selbsttätiger Hochwasserschutz

bei Wehranlagen und Talsperren. Selbsttätige Wasserspiegel- und Abflussregulierung an bestehenden und Neuanlagen.

## Selbsttätige und von Hand bedienbare Wehrkonstruktionen.

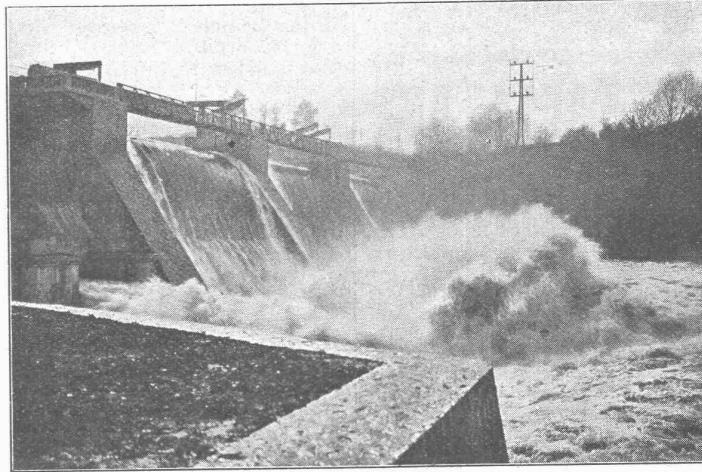
Ausgeführt und im Bau über 2800 m Wehrbreite für ca. 28000 m<sup>3</sup>/sek Regulierfähigkeit

Allein-Vertretung für die Schweiz:

### „Zahnschwelle Rehbock“

zur Verhütung von Auskolkungen der Sohle von Wasserläufen

Illustr. Katalog, Projekte und Kostenanschläge



Ausgeführt und im Bau über 2800 m Wehrbreite für ca. 28000 m<sup>3</sup>/sek Regulierfähigkeit

Allein-Vertretung für die Schweiz:

### „Zahnschwelle Rehbock“

zur Verhütung von Auskolkungen der Sohle von Wasserläufen

Illustr. Katalog, Projekte und Kostenanschläge

# Stauwerke A.-G., Zürich 1

Walchestr. Nr. 17

# KASP. WINKLER & CO.

FABRIKAT. CHEM.-TECHN. PRODUKTE F. HOCH-, TIEF- U. INDUSTRIEBAUTEN

## ALTSTETTEN-ZÜRICH

TELEPHON: UTO 50.04 — — — TELEGRAMME: «SIKA ZÜRICH»

### Hôtel „Jungfraujoch“ Bernern-Oberland, 3460 m ü. M.

#### Pellafort (Igol 1)

dauernd elastische, dichte, Wetter-, Dämpfe-, Säuren- und aller Art Reagenzienbeständige Anstrichmasse auf Mauer- und Betonwerk, Fuß etc., zum Abdichten von Terrassen, Dächern etc. Widersteht 15 Atm. Wasserdruck.

#### Saurier- Belagmasse

für dickere Beläge auf Brücken-, Unter- u. Überführungen mit den gleichen Eigenschaften mit enormem Wasserdruck - Widerstand. Zu vieler Art Klüftungen geeignet.



Gletscherwasser während des Druckes mit «SIKA» gedichtet und mit «Anfifrost» betoniert

#### Purigo

Zur Reinigung, Härtung und Konservierung von aller Art Fuß-, Haussteinen; zur Staubreimung von Zementböden mittels Härtung.

#### Con- servado 1

farblose u. farbige Imprägnierungen zur Dichtung und Konservierung von Fuß-, neuen oder verwitterten Natur-, Kunst- und Haussteinen, sowie wetterfesten Anstrichen.