

Zeitschrift: Schweizerische Bauzeitung
Herausgeber: Verlags-AG der akademischen technischen Vereine
Band: 85/86 (1925)
Heft: 25

Werbung

Nutzungsbedingungen

Die ETH-Bibliothek ist die Anbieterin der digitalisierten Zeitschriften. Sie besitzt keine Urheberrechte an den Zeitschriften und ist nicht verantwortlich für deren Inhalte. Die Rechte liegen in der Regel bei den Herausgebern beziehungsweise den externen Rechteinhabern. [Siehe Rechtliche Hinweise.](#)

Conditions d'utilisation

L'ETH Library est le fournisseur des revues numérisées. Elle ne détient aucun droit d'auteur sur les revues et n'est pas responsable de leur contenu. En règle générale, les droits sont détenus par les éditeurs ou les détenteurs de droits externes. [Voir Informations légales.](#)

Terms of use

The ETH Library is the provider of the digitised journals. It does not own any copyrights to the journals and is not responsible for their content. The rights usually lie with the publishers or the external rights holders. [See Legal notice.](#)

Download PDF: 15.03.2025

ETH-Bibliothek Zürich, E-Periodica, <https://www.e-periodica.ch>

Schweizerische Bauzeitung

Abonnementspreis:

 Schweiz 40 Fr. jährlich
 Ausland 50 Fr. jährlich

Für Vereinsmitglieder:

 Schweiz 32 Fr. jährlich
 Ausland 40 Fr. jährlich
 sofern beim Herausgeber
 abnomiert wird

WOCHENSCHRIFT
FÜR BAU-, VERKEHRS- UND MASCHINENTECHNIK

 GRÜNDER ING. A. WALDNER, HERAUSGEBER ING. CARL JEGHER, ZÜRICH
 Verlag: A. & C. Jegher, Zürich — Kommissionsverlag: Rascher & Cie., Zürich und Leipzig

ORGAN

DES SCHWEIZ. ING.- & ARCHITEKTEN-VEREINS & DER GESELLSCHAFT EHEM. STUDIERENDER DER EIDG. TECHN. HOCHSCHULE.

Insertionspreis:

 4-gespart. Colonelzeile od.
 deren Raum . 50 Cts.
 Haupttitelseite: 80 Cts.
 Alleinige Inseraten-Annahme:
 Rudolf Mosse, Annoncen-Expedition,
 Zürich, Basel und deren
 Filialen und Agenturen

Fenster


 Grösstes Etablissement
 der Branche der Schweiz

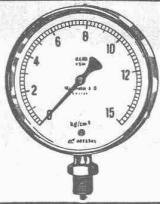
 Spezialität:
 Schiebefenster

Kiefer-Zürich

Zweigbureau:

Bern

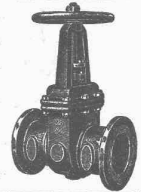
Jungfraustrasse 20.



Manometer A.-G., Zürich, Armaturen-Fabrik

(vormals Schäffer & Budenberg, Filiale Seebach, ständige Fabrikation seit 1896)

Manometer, Thermometer, Dynamometer

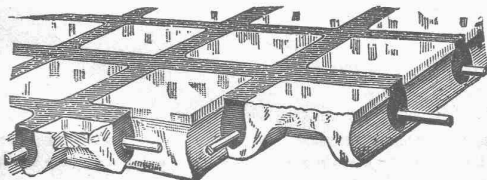
 mit und ohne Registrierung, für jeden Zweck, bewährteste Konstruktionen, genau und zuverlässig.
 Dampfventile, Hähne aller Art, Wasserstände, Schutzgläser,
 Pumpen, Injektoren, Elevatoren, Kondensstöpfe u. s. w.


Begehbare Oberlichter für Dächer, Terrassen und Trottoirs aus

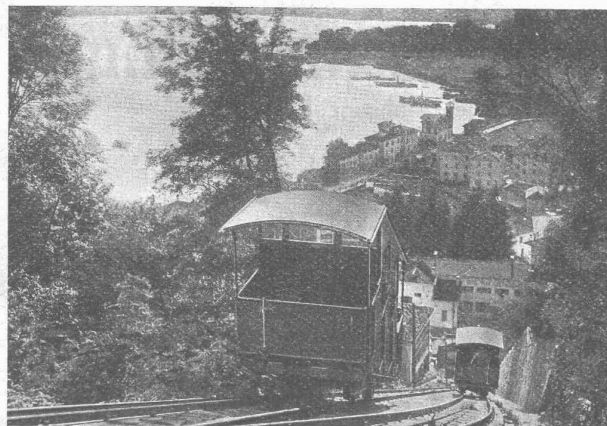
Keppler-Glasbeton

Befahrbare Oberlichter aus

Luxfer-Prismen in Gussrahmen

Rob. LOOSER & Cie., Badenerstr. 41, Tel. S. 72.95, Zürich 4


Man hüte sich vor Nachahmungen



Drahtseilbahn Cassarate-Monte Brè bei Lugano

A.-G. der Maschinenfabrik von

Theodor Bell & Cie

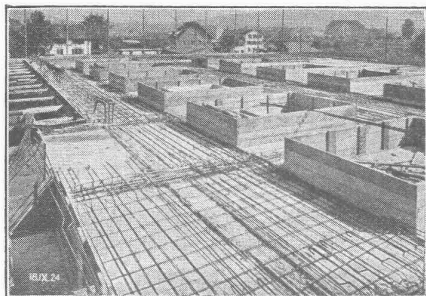
Kriens-Luzern

Gegründet 1855

Drahtseilbahnen

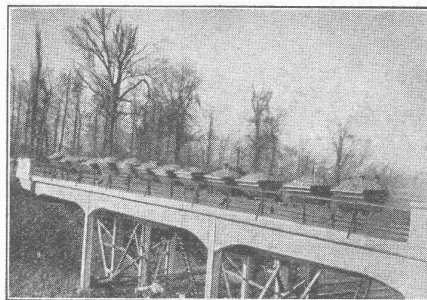
 Geleiseseilbahnen für Personen- und Güter-
 beförderung - Leichte Seilbahnen mit nur
 Ein-Mann Bedienung - Verbesserte Zangen-
 bremsen - Patent-Schnellschluss-Bremsen

Terner & Chopard, Ingenieurbureau, Zürich



Bahnhofstrasse 72

Telephon: Selnau 83.25
 Telegramme: Terucho



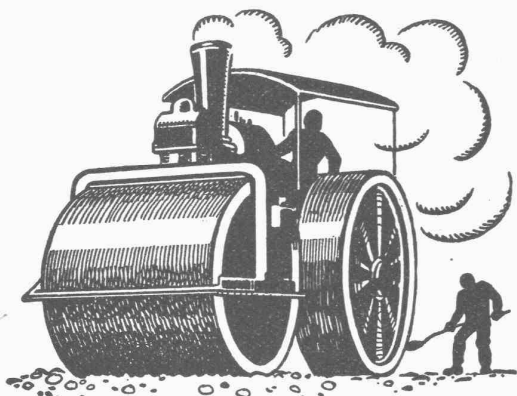
**Armierter Beton
 im
 Hoch- u. Tiefbau**

**Fundationen, Brücken- und Wasserbauten, Reservoirs und Siloanlagen
 Pfahlfundierungen und Massivdecken nach eigenen Systemen**

Bauleitungen, statische Berechnungen, Expertisen

SPEZIALITÄTEN: Industriebauten und Hetzerkonstruktionen

Strassenwalzungen



**SCHWEIZ. STRASSENBAU-
 UNTERNEHMUNG A.G.**

BERN

LAUPENSTR. 8
 TEL.: BOLLWERK 34.33

ZÜRICH
 STEINWIESSTR. 40
 TEL.: H. 4381

LAUSANNE
 PETIT-CHÊNE. 22.
 TEL.: 20.28

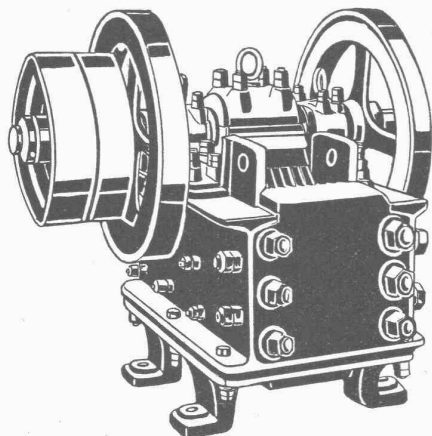


**VEREINIGTE
 DRAHTWERKE
 A.G. BIEL**

EISEN & STAHL

BLANK & PRÄZIS GEZOGEN, RUND, VIERKANT, SECHSKANT & ANDERE PROFILE
 SPEZIALQUALITÄTEN FÜR SCHRAUBENFABRIKATION & FACONDREHEREI
 BLANKE STAHLWELLEN, KOMPRIMIERTE ODER ABGEDREHTE
 BLANKGEWALZTES BANDEISEN & BANDSTAHL
 BIS ZU 300^{mm} BREITE
 VERPACKUNGS-BANDEISEN

GROSSER AUSSTELLUNGSPREIS SCHWEIZ. LANDESAUSSTELLUNG BERN 1914



Steinbrecher

Sämtliche
**Zerkleinerungs-
 Sortier- u. Waschmaschinen**
 für die Baubranche

Stabile, fahrbare und Automobil-

Steinbrecher

Unsere Spezialität seit 25 Jahren — Bis 30 m³ stündlicher Leistung

Kauf — Miete

Strassenbaumaschinen

U. Ammann, Langenthal

Maschinenfabrik A.-G.

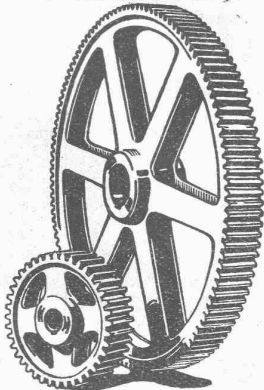
Eisenkonstruktionen

Brücken, Hochbauten, Maste, Reservoirs, Krane, Stauwehre, Blecharbeiten etc.

Wartmann, Vallette & Cie., Brugg (Filiale in Genf)



GESELLSCHAFT DER LUDW. VON ROLL'SCHEN EISENWERKE
 · FILIALE: **EISENWERK CLUS** KT. SOLOTHURN ·



Zahnräder

TRANSMISSIONEN

in moderner Ausführung, mit Ringschmierlagern oder Kugellagern.
 Komplette Anlagen für alle Industriezweige.

Benn's Patent-Reibungskupplungen.
Elektromagnetische Reibungskupplungen.
 Patentiert in der Schweiz und im Auslande.

Patent-LENIX-Getriebe

FILIALE: GIESSEREI OLTEN

Rohguss zu Riemenscheiben und Zahnrädern
 jeder Grösse und Konstruktion.

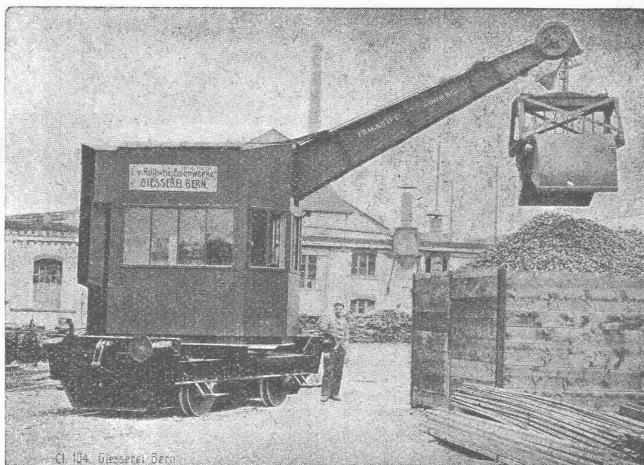
Gesellschaft der L. von Roll'schen Eisenwerke, Gerlafingen

Gegründet 1823

Werk „**Giesserei Bern**“ in Bern

Gegründet 1823

Konstruktionswerkstätten, Eisengiesserei



Lokomotivdrehkran mit Akkumulatorenbetrieb, 5 Tonnen Tragkraft.

Hebezeuge

Eisenbahnmaterial
 Schützenanlagen und
 Wehreinrichtungen
 Zahnradbahnmaterial
 Standseilbahnen
 Allgem. Maschinenbau



Telegramme: Giesserei Bern

Telephon: Bollwerk 1066

Spar-Kamin

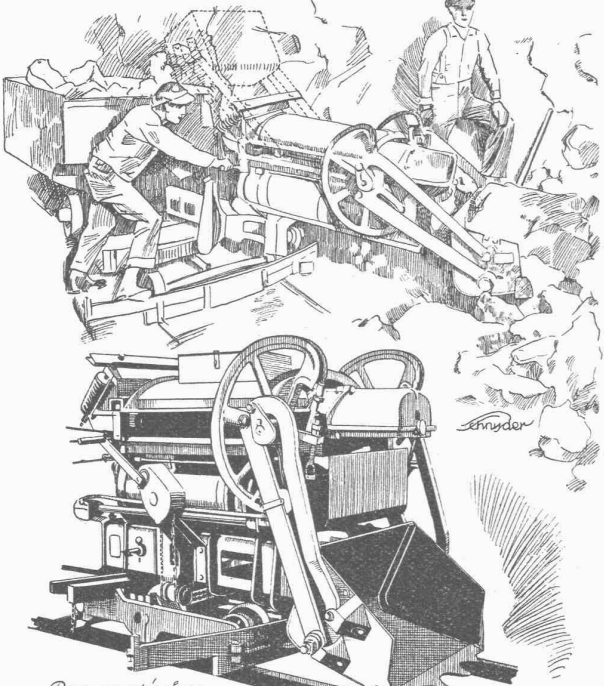
Auch für Entlüftungszwecke vorzüglich geeignet
 ✚ PATENT 88876

Hourdis, Bodenplättli, Hohlsteine
 und alle Arten Bedachungsmaterial

Ziegel A.G. Zürich

Tel. Selnau 66.98

A.T.C. ANKEN

*Pneumatischer
 Armstrong Stollen-Bagger*

für Stollen von 1800 x 1800 mm Querschnitt.
 Leistung ca. 800 kg pro Ladung. 80-100% Arbeitersparnis
 Alleinvertretung für die Schweiz:

Allied Machinery Co. of America

Löwenstr. No. 16 **ZÜRICH** Tel.: Sel. 27.57
 Amerikan. Bau- und Hebeamaschinen, Rollmaterial

VELOSTÄNDER

in ein- und doppelseitiger Ausführung



Verlangen Sie Prospekte!

Hämmerle & Cie., Zofingen

RÜETSCHI

A. G.

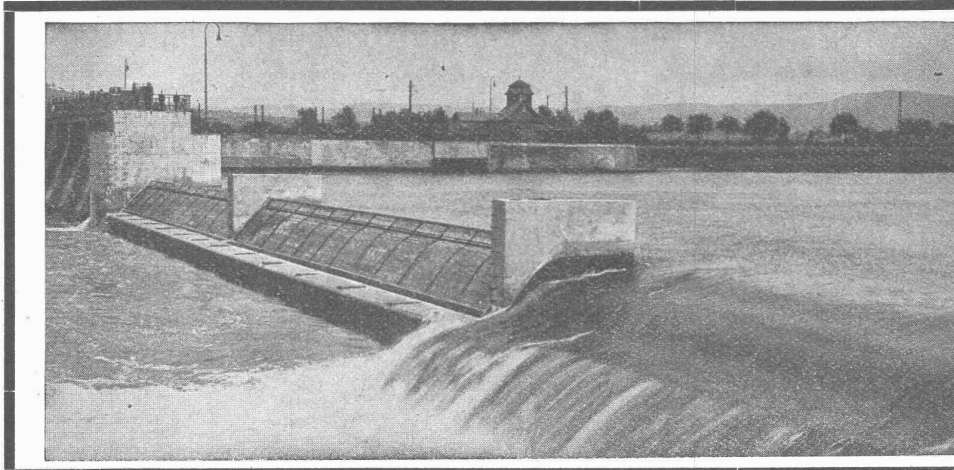


Glocken- Giesserei

(Bestehend seit dem
XIV. Jahrhundert)

Kirchen-Geläute
 Renovation v. solchen
 Einzelne Glocken
 Glocken-Spiele
 Herdenglocken etc.

★ AARAU ★



Dachwehr

automatisch od. mühelos bedien-
 bar, bester Hochwasserschutz.

Ueberfallklappen
Automatische
Saugüberfälle

• einfachster Bauart

Kolksicherer
Sturzboden

Patent Pfletschinger-Läufer

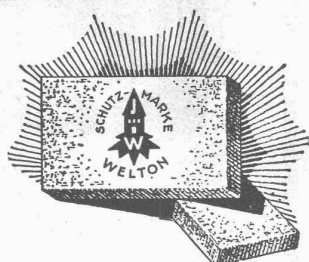
Huber & Lutz
 Ingenieure, ZÜRICH
 Stampfenbachstrasse 75

Elektrische Kirchenheizungen

liefert als

SPEZIALITÄT

„Therma“ A.-G., Schwanden
[Glarus]



Bauen Sie mit der **Welton-Platte**

Sie ist hochisolierend, leicht, mörtelbindend, tragfest, nagelbar, wetter- u. volumbeständig
Zu Hintermauerungen, Scheidewänden, Verschalungen etc. bereits 120 000 m² verwendet

VERBAND SCHWEIZ. WELTONFABRIKANTEN:

Verfahren patentiert in allen Staaten
Schutzmarke eingeprägt in alle Platten

Weibel & Co., Gloten-Sirnach (Thurgau) Widmer Söhne, Zofingen (Aargau) A. Gamma, Gurtellen u. Zürich (Fabrik in Flüelen)

Escher Wyss & Co., Zürich

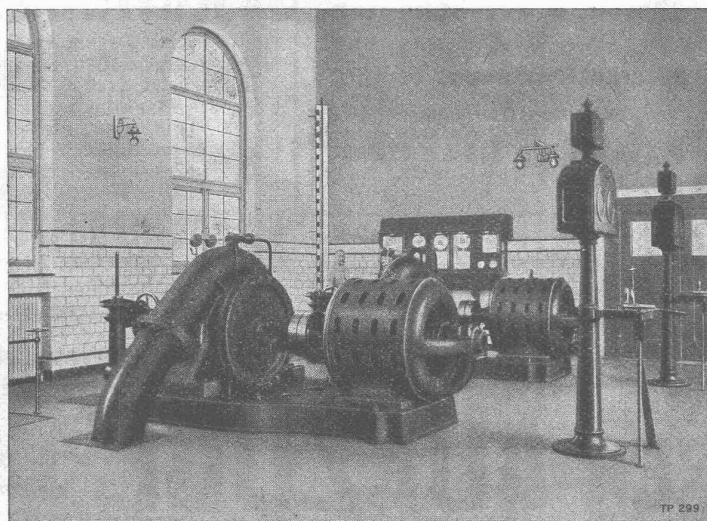
Hoch- u. Niederdruck-Turbopumpen

von den

kleinsten bis zu den grössten Leistungen mit horizontaler oder vertikaler Welle, für direkte Kupplung oder Transmissionsantrieb, in stationärer oder transportabler Ausführung

für:

Wasserversorgungen von Städten, Gemeinden, Fabriken oder Einzelhäusern.
Bergwerksabteufung und Wasserhaltung.
Feuerlöschdienst.
Kesselspeisung mit Elektromotor- oder Dampf-Turbinenantrieb.
Tiefbrunnen und Bohrlöcher.
Presswassererzeugung für Akkumulatoren und Holzschleifer.
Speicherkraftanlagen.
Bewässerung und Entwässerung.
Kanalisation.
Kondensations- und Kühlanlagen.
Spezialausführungen für Zirkulationsprozesse, Papierstoff, Maische, Schlamm etc.



Trinkwasserversorgung der Stadt Zürich. — Pumpstation Moos.

GUSS-ASPHALT-ARBEITEN

für Hoch- und Tiefbau

erstellen mit aller Garantie für kunstgerechte und dem jeweiligen Zwecke angepasster Ausführung:

Tel. S. 21.08 **A. Schmid's Erben, Asphaltgeschäft, Zürich** Tel. S. 21.08

Spezialbeton A.-G.

vormals Karl Haug

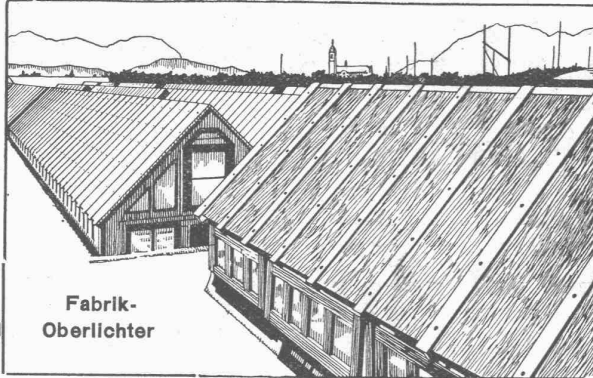


Kunststeinwerke

Staad, Kt. St. Gallen

Montierbare
**Eisenbeton-
Oberlichter**
und
Fenster

Einfach, doppelt und
dreifach verglast



Fabrik-
Oberlichter

Für alle
Industrien,
speziell für
Feucht- und
Säurebetriebe,
Kühlräume etc.

Fix und fertig
montiert

Zentralheizungs-Fabrik

ALTORFER, LEHMANN & C^{IE}

Bern, Zofingen, St. Gallen, Luzern

erstellen seit 1899

**Zentralheizungen aller Systeme
Sanitäre Anlagen**

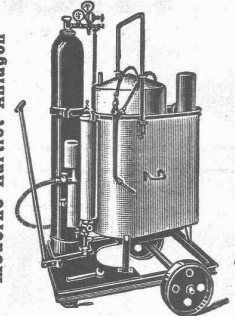
**Feuer- und explosions sichere Tankanlagen
„AUTORÈVE“**

für alle feuergefährlichen Flüssigkeiten

**Continental
Schweiss- und
Schneid-Anlagen**

DAS NEUESTE!

Moderne Hartlötl-Anlagen



Dissoz-Schweiss-Anlagen

Grobstück-Apparat „Nova“
50-80 mm Karbid-Körnung

✚ PATENT ✚

Erste Schweiz. Spezialfabrik
Feinste Referenzen!

Verlangen Sie Katalog Nr. 85

Continental-Licht- und
Apparatebau-Gesellschaft

Dübendorf-Zürich

Telephon: Dübendorf 16



Brauchen Sie

Rolladen

irgend welcher Art für
Auto-Garagen, Schau-
fenster, Tore u. Türen
zu Magazinen u. Bu-
reaux, ferner für Fen-
stervon Villen, Verwal-
tungsgebäuden etc., so
wenden Sie sich an die

HARTMANN & C^{IE}.

Fabrik für Stahlblech- und
Holzrolladen

Biel - Bienne



VITRAL-KELLER-LICHTSCHACHT-
PLATTEN

**Befahrbare Oberlichter aus Vitral-Pris-
men in Gussrahmen, Glaseisenbeton.**

Begehbare Oberlichter für Dächer, Terrassen und Trottoirs.

Glasbausteine für Wände.

Größte Lichtdurchlässigkeit, reinweisses Glas, eigene Glashütte

J. Louis Müller, Luzern

(Telephon 4.22)

Flottmann

Luttenventilatoren



PERSONEN- & WAREN-AUFZÜGE

nach
bewährtem
System

für jede Leistung und Betriebsart

Schweiz. Wagonsfabrik Schlieren A. G., Schlieren-Zürich

Telephon: Selnau 11.15

Telegr.: Wagonsfabrik Schlieren